

HEM İSTİHDAMDA HEM İŞSİZ SAYISINDA DÜŞÜŞ

Seyfettin Gürsel*, Saliha Tanrıverdi**

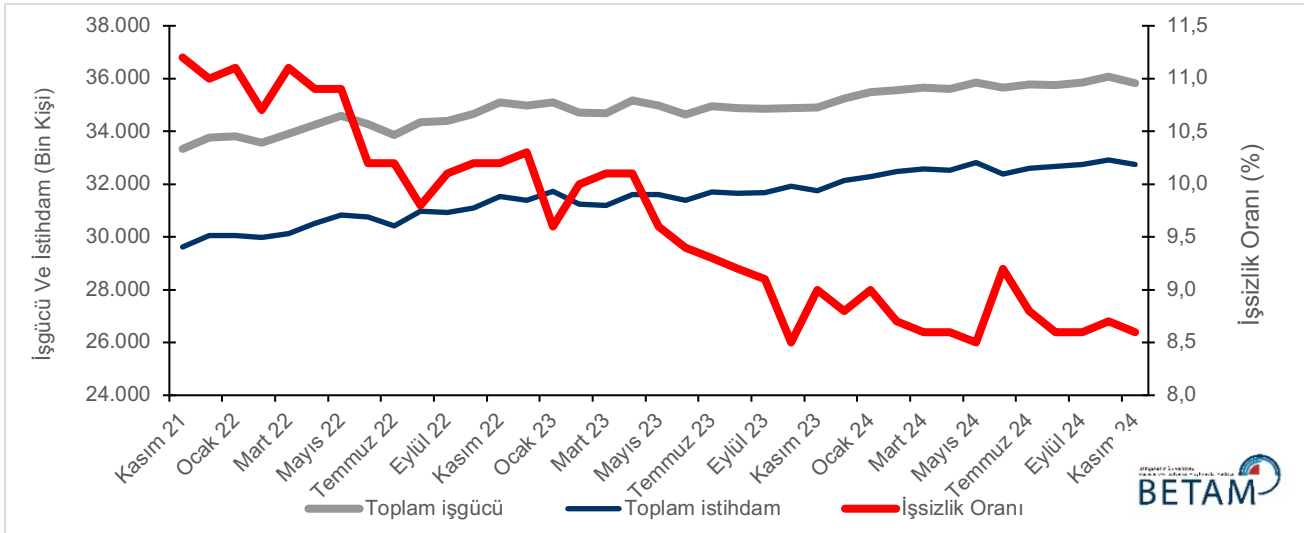
Yönetici Özeti

İstihdamda 168 bin kişilik, işsiz sayısında ise 84 binlik düşüş işgücünü yaklaşık 252 bin kişi azaltmış, böylece genel işsizlik oranı Ekim'den Kasım'a 0,1 puan azalarak yüzde 8,6 olmuştur. Mevsim etkilerinden arındırılmış kadın işsizlik oranı Kasım'da istihdamda görülen 114 bin kişilik ve işsiz sayısında görülen 81 bin kişilik düşüş sonucu yüzde 12,2'den yüzde 11,7'ye gerilemiştir. Erkek işsizliği oranı ise Ekim'den Kasım'a istihdamda 54 bin kişilik, işsizlerde ise 2 bin kişilik azalış sonucu yüzde 7'de sabit kalmıştır. Kadın işgücü seviyesi 195 bin azalırken erkek işgücü seviyesi 56 bin azalmıştır. Bu gelişmeler sonucunda işsizlik oranlarındaki toplumsal cinsiyet farkı Kasım'da 0,5 puan azalarak 4,7 puan olmuştur.

İstihdamda ve işsizlerde düşüş

Mevsim etkilerinden arındırılmış verilere göre istihdam edilenlerin sayısı Ekim'den Kasım'a 168 bin kişilik azalışla 32 milyon 748 bin olmuştur. Kasım ayında işsiz sayısı ise 84 bin azalarak 3 milyon 72 bine gerilemiştir. Bu gelişmenin sonucunda 252 bin azalan işgücü 35 milyon 820 bin seviyesindedir (Şekil 1, Tablo 1). İşsizlik oranı Ekim'den Kasım'a 0,1 puan azalarak 8,6 olmuştur.

Şekil 1 : Mevsim etkilerinden arındırılmış işgücü, istihdam ve işsizlik oranı



Kaynak: TÜİK, Betam

* Prof. Dr. Seyfettin Gürsel, Betam, Direktör, seyfettin.gursel@bau.edu.tr

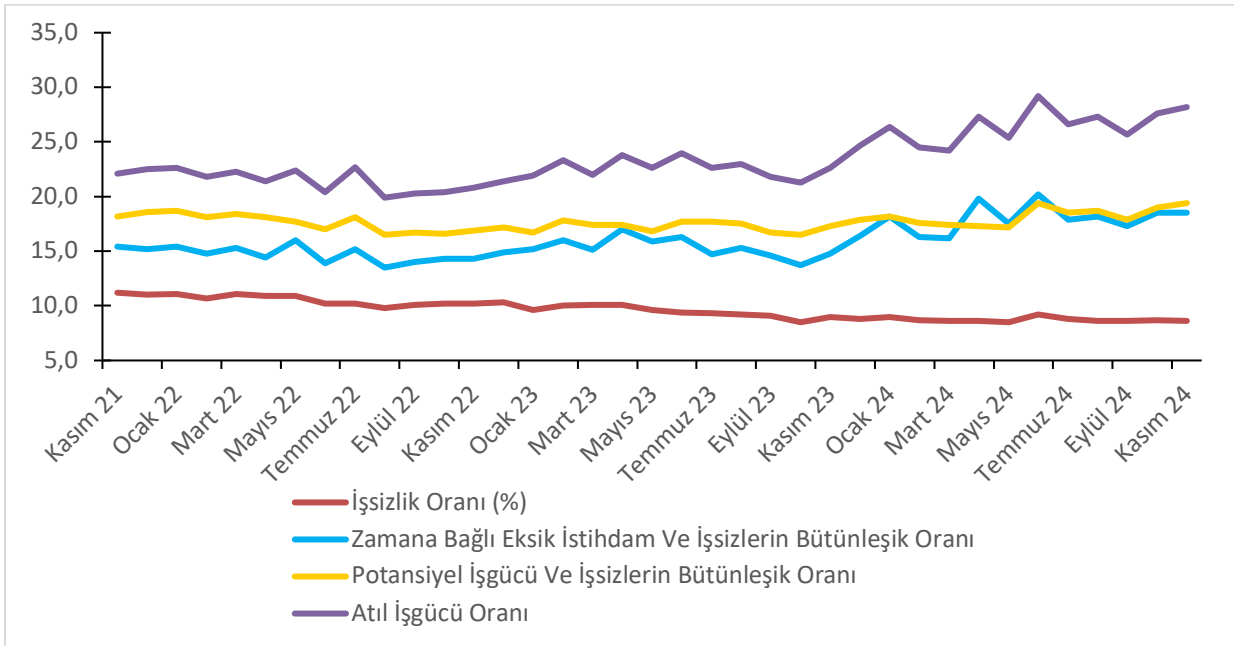
**Saliha Tanrıverdi, Betam, Araştırma Görevlisi, saliha.tanriverdi@bau.edu.tr

Alternatif işsizlik oranlarında artış

TÜİK tarafından açıklanan üç alternatif işsizlik oranının nasıl hesaplandığı Kutu 1’de açıklanmaktadır. Alternatif işsizlik oranları, “zamana bağlı eksik istihdam ve işsizlerin bütünlük oranı” ve “işsiz ve potansiyel işgücünün bütünlük oranı” olarak adlandırılmakta, üçüncü oran ise “atıl işgücü oranı” bu iki bütünlük oranının bileşimi olarak hesaplanmaktadır.

Mevsim etkilerinden arındırılmış verilere göre “Genel işsizlik oranı” Kasım’da yüzde 8,6 olarak gerçekleşirken potansiyel işgücünü de hesaba katan işsizlik oranı, potansiyel işgücündeki 245 binlik artış sonucu yüzde 19’dan yüzde 19,4’e yükselmiştir. Zamana bağlı eksik istihdamı hesaba katan işsizlik oranı ise Ekim’den Kasım’a değişmeyerek yüzde 18,5’te sabit kalmıştır. Son iki alternatif işsizlik oranının bileşiminden oluşan işsizlik oranı ise 0,6 puan artarak yüzde 28,2 seviyesine yükselmiştir (Şekil 2, Tablo 2).

Şekil 2 : Manşet işsizlik oranı ve Alternatif İşsizlik Oranları (%)

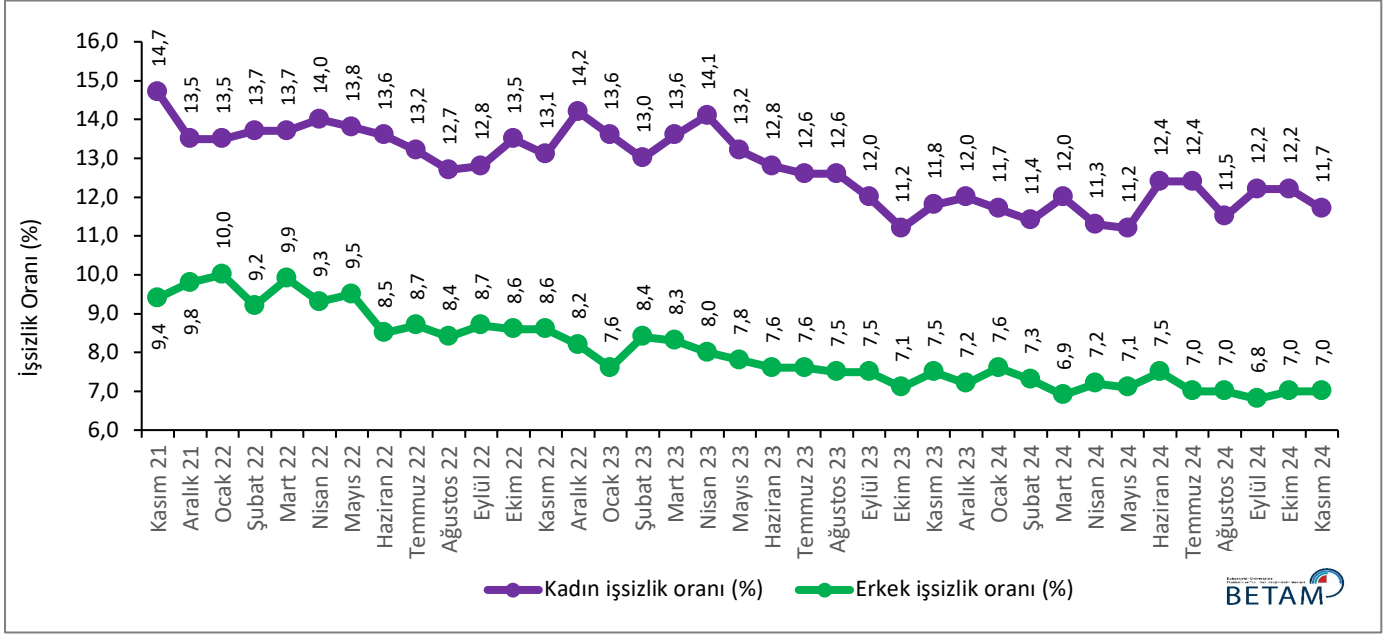


Kaynak: TÜİK, Betam

Kadın ve erkek işgücünde düşüş

Şekil 3’te mevsim etkilerinden arındırılmış kadın ve erkek işsizlik oranları verilmektedir. Ekim’den Kasım’a kadınlarda istihdam seviyesi 114 bin azalırken, işsiz sayısı 81 bin kişi azalmış, neticede işgücü 195 bin azalmıştır. Kadın işsizlik oranı Ekim’den Kasım’a 12,2’den 11,7’ye gerilemiştir. Ekim’de de kadın istihdamı 101 bin artmış, kadın işsizlik oranı ise değişmeyerek 12,2 olmuştur. Erkek istihdamı Kasım’da 54 bin azalırken işsiz sayısı 2 bin azalmış ve erkek işsizlik oranı değişmeyerek yüzde 7 olmuştur. Erkek istihdamında Ekim’de 62 binlik bir artışla beraber işsiz sayısında 47 binlik artış gerçekleşmiş, işsizlik oranı yüzde 6,8’den yüzde 7’ye yükselmişti. Bu gelişmeler sonucunda Ekim’den Kasım’a işsizlik oranlarındaki toplumsal cinsiyet farkı 0,5 puan azalarak 4,7 puan olmuştur.

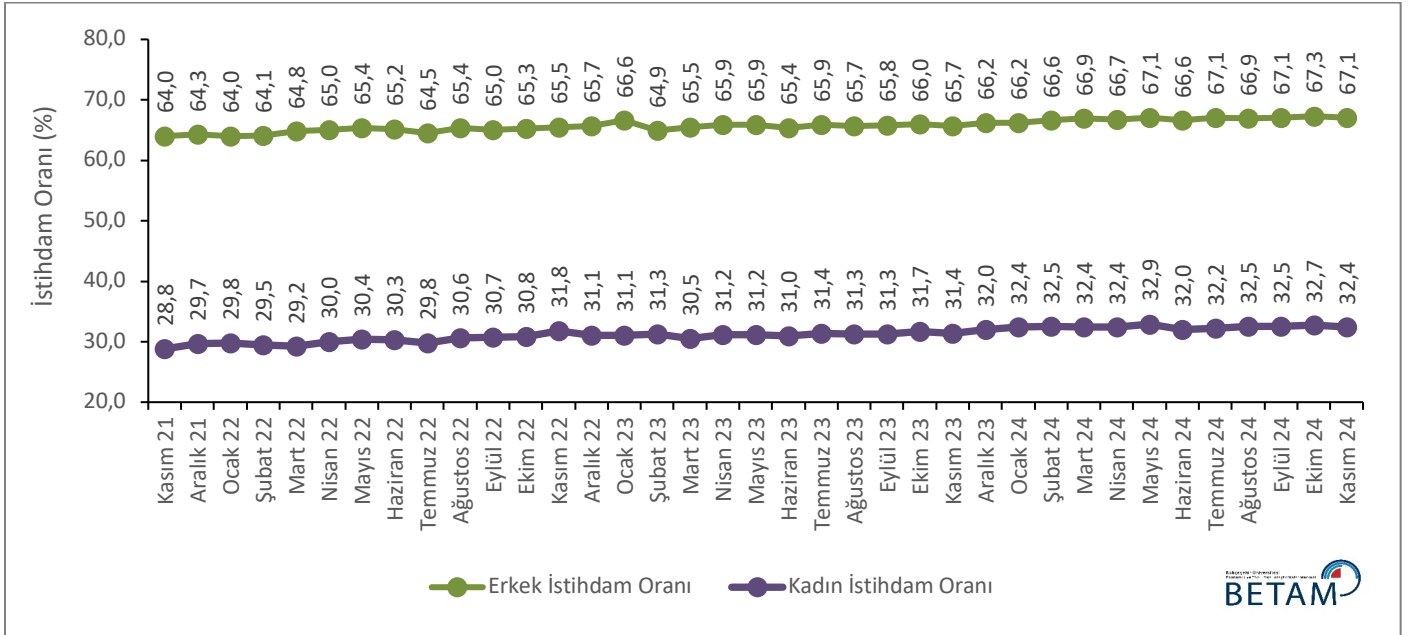
Şekil 3 : Mevsim etkilerinden arındırılmış kadın ve erkek işsizlik oranları (%)



Kaynak: TÜİK, Betam

Kadın istihdam oranı, istihdamdaki 114 binlik azalış sonucu yüzde 32,4'e düşerken, erkek istihdam oranı da istihdamda 54 bin kişilik azalışla yüzde 67,1'e düşmüştür (Şekil 4).

Şekil 4: Mevsim etkilerinden arındırılmış kadın ve erkek istihdam oranları (%)



Kaynak: TÜİK, Betam

Tablo 1: Mevsim etkilerinden arındırılmış işgücü göstergeleri (bin kişi) *

	İşgücü	İstihdam	İşsizlik	İşsizlik Oranı	Aylık Değişimler		
					İşgücü	İstihdam	İşsizlik
Kasım 21	33.335	29.618	3.717	11,2			
Aralık 21	33.756	30.046	3.710	11,0	421	428	-7
Ocak 22	33.809	30.045	3.764	11,1	53	-1	54
Şubat 22	33.572	29.983	3.589	10,7	-237	-62	-175
Mart 22	33.909	30.137	3.772	11,1	337	154	183
Nisan 22	34.243	30.518	3.725	10,9	334	381	-47
Mayıs 22	34.595	30.820	3.775	10,9	352	302	50
Haziran 22	34.263	30.761	3.502	10,2	-332	-59	-273
Temmuz 22	33.861	30.407	3.454	10,2	-402	-354	-48
Ağustos 22	34.357	30.979	3.378	9,8	496	572	-76
Eylül 22	34.405	30.935	3.470	10,1	48	-44	92
Ekim 22	34.658	31.106	3.552	10,2	253	171	82
Kasım 22	35.091	31.529	3.563	10,2	433	423	11
Aralık 22	34.976	31.382	3.593	10,3	-115	-147	30
Ocak 23	35.101	31.717	3.384	9,6	125	335	-209
Şubat 23	34.713	31.244	3.469	10,0	-388	-473	85
Mart 23	34.692	31.200	3.492	10,1	-21	-44	23
Nisan 23	35.173	31.617	3.556	10,1	481	417	64
Mayıs 23	34.970	31.614	3.355	9,6	-203	-3	-201
Haziran 23	34.632	31.393	3.240	9,4	-338	-221	-115
Temmuz 23	34.960	31.712	3.249	9,3	328	319	9
Ağustos 23	34.872	31.658	3.215	9,2	-88	-54	-34
Eylül 23	34.844	31.688	3.157	9,1	-28	30	-58
Ekim 23	34.884	31.921	2.963	8,5	40	233	-194
Kasım 23	34.895	31.762	3.133	9,0	11	-159	170
Aralık 23	35.256	32.145	3.111	8,8	361	383	-22
Ocak 24	35.492	32.293	3.200	9,0	236	148	89
Şubat 24	35.571	32.477	3.094	8,7	79	184	-106
Mart 24	35.648	32.565	3.083	8,6	77	88	-11
Nisan 24	35.611	32.536	3.075	8,6	-37	-29	-8
Mayıs 24	35.857	32.811	3.046	8,5	246	275	-29
Haziran 24	35.663	32.391	3.272	9,2	-194	-420	226
Temmuz 24	35.769	32.612	3.157	8,8	106	221	-115
Ağustos 24	35.744	32.680	3.064	8,6	-25	68	-93
Eylül 24	35.851	32.753	3.098	8,6	107	73	34
Ekim 24	36.072	32.916	3.156	8,7	221	163	58
Kasım 24	35.820	32.748	3.072	8,6	-252	-168	-84

Kaynak: TÜİK, Betam

Tablo 2: İşsizlik ve Alternatif İşsizlik Oranları (%) Ve Seviyeleri (Bin) *

	İşsizlik Oranı (%)	İşsiz Sayısı (Bin)	Zamana Bağlı Eksik İstihdam ve İşsizlerin Bütünleşik Oranı (%)	Zamana Bağlı Eksik İstihdam Seviyesi (bin)	Potansiyel İşgücü ve İşsizlerin Bütünleşik Oranı (%)	Potansiyel İşgücü (bin)	Atıl İşgücü Oranı (%)	Toplam
"								
Kasım 21	11,2	3.717	15,4	1.417	18,2	2.873	22,1	8.006
Aralık 21	11,0	3.710	15,2	1.421	18,6	3.156	22,5	8.286
Ocak 22	11,1	3.764	15,4	1.443	18,7	3.147	22,6	8.353
Şubat 22	10,7	3.589	14,8	1.380	18,1	3.037	21,8	8.006
Mart 22	11,1	3.772	15,3	1.416	18,4	3.024	22,3	8.212
Nisan 22	10,9	3.725	14,4	1.206	18,1	3.020	21,4	7.951
Mayıs 22	10,9	3.775	16,0	1.760	17,7	2.853	22,4	8.389
Haziran 22	10,2	3.502	13,9	1.261	17,0	2.798	20,4	7.561
Temmuz 22	10,2	3.454	15,2	1.693	18,1	3.266	22,7	8.413
Ağustos 22	9,8	3.378	13,5	1.260	16,5	2.744	19,9	7.382
Eylül 22	10,1	3.470	14,0	1.347	16,7	2.732	20,3	7.549
Ekim 22	10,2	3.552	14,3	1.404	16,6	2.639	20,4	7.595
Kasım 22	10,2	3.563	14,3	1.455	16,9	2.849	20,8	7.867
Aralık 22	10,3	3.593	14,9	1.618	17,2	2.926	21,4	8.138
Ocak 23	9,6	3.384	15,2	1.951	16,7	2.975	21,9	8.310
Şubat 23	10,0	3.469	16,0	2.085	17,8	3.297	23,3	8.851
Mart 23	10,1	3.492	15,1	1.746	17,4	3.080	22,0	8.319
Nisan 23	10,1	3.556	17,0	2.423	17,4	3.104	23,8	9.084
Mayıs 23	9,6	3.355	15,9	2.205	16,8	3.029	22,6	8.589
Haziran 23	9,4	3.240	16,3	2.405	17,7	3.511	24,0	9.156
Temmuz 23	9,3	3.249	14,7	1.890	17,7	3.571	22,6	8.710
Ağustos 23	9,2	3.215	15,3	2.120	17,5	3.500	23,0	8.836
Eylül 23	9,1	3.157	14,6	1.930	16,7	3.196	21,8	8.283
Ekim 23	8,5	2.963	13,7	1.816	16,5	3.345	21,3	8.124
Kasım 23	9,0	3.133	14,8	2.031	17,3	3.511	22,6	8.676
Aralık 23	8,8	3.111	16,4	2.671	17,9	3.897	24,7	9.679
Ocak 24	9,0	3.200	18,2	3.260	18,2	3.985	26,4	10.444
Şubat 24	8,7	3.094	16,3	2.704	17,6	3.843	24,5	9.641
Mart 24	8,6	3.083	16,2	2.692	17,4	3.777	24,2	9.552
Nisan 24	8,6	3.075	19,8	3.976	17,3	3.731	27,3	10.782
Mayıs 24	8,5	3.046	17,5	3.229	17,2	3.770	25,4	10.045
Haziran 24	9,2	3.272	20,2	3.932	19,4	4.524	29,2	11.728
Temmuz 24	8,8	3.157	17,9	3.246	18,5	4.246	26,6	10.648
Ağustos 24	8,6	3.064	18,2	3.441	18,7	4.453	27,3	10.958
Eylül 24	8,6	3.098	17,3	3.104	17,9	4.043	25,7	10.245
Ekim 24	8,7	3.156	18,5	3.517	19,0	4.565	27,6	11.238
Kasım 24	8,6	3.072	18,5	3.555	19,4	4.810	28,2	11.437

Kaynak: TÜİK, Betam

Tablo 3: Mevsim etkilerinden arındırılmış kadın ve erkek genel işgücü göstergeleri (bin)

	Toplam İşgücü, Kadın	Toplam İstihdam, Kadın	Toplam İşsiz, Kadın	Toplam İşgücü, Erkek	Toplam İstihdam, Erkek	Toplam İşsiz, Erkek	Kadın İşgücü / 15+	Kadın İstihdam / 15+	Erkek İşgücü / 15+	Erkek İstihdam / 15+
Kasım 21	10.934	9.331	1.603	22.401	20.287	2.114	33,8	28,8	70,6	64,0
Aralık 21	11.131	9.632	1.498	22.626	20.414	2.212	34,3	29,7	71,3	64,3
Ocak 22	11.202	9.687	1.515	22.607	20.357	2.250	34,5	29,8	71,1	64,0
Şubat 22	11.120	9.592	1.529	22.452	20.392	2.060	34,2	29,5	70,5	64,1
Mart 22	11.001	9.490	1.511	22.908	20.647	2.261	33,8	29,2	71,9	64,8
Nisan 22	11.358	9.767	1.591	22.886	20.751	2.134	34,9	30,0	71,7	65,0
Mayıs 22	11.511	9.923	1.588	23.083	20.897	2.187	35,3	30,4	72,3	65,4
Haziran 22	11.455	9.900	1.555	22.809	20.861	1.947	35,1	30,3	71,3	65,2
Temmuz 22	11.221	9.743	1.478	22.640	20.664	1.976	34,3	29,8	70,7	64,5
Ağustos 22	11.486	10.023	1.462	22.871	20.956	1.915	35,1	30,6	71,3	65,4
Eylül 22	11.540	10.063	1.477	22.865	20.872	1.993	35,2	30,7	71,2	65,0
Ekim 22	11.676	10.103	1.573	22.982	21.003	1.979	35,6	30,8	71,5	65,3
Kasım 22	12.010	10.443	1.568	23.081	21.086	1.995	36,6	31,8	71,7	65,5
Aralık 22	11.912	10.218	1.694	23.064	21.164	1.899	36,2	31,1	71,6	65,7
Ocak 23	11.838	10.224	1.614	23.264	21.494	1.770	36,0	31,1	72,1	66,6
Şubat 23	11.848	10.310	1.538	22.865	20.934	1.931	36,0	31,3	70,8	64,9
Mart 23	11.629	10.046	1.583	23.063	21.154	1.909	35,3	30,5	71,4	65,5
Nisan 23	11.998	10.302	1.695	23.175	21.314	1.861	36,4	31,2	71,7	65,9
Mayıs 23	11.846	10.286	1.560	23.124	21.328	1.796	35,9	31,2	71,5	65,9
Haziran 23	11.735	10.227	1.507	22.898	21.165	1.732	35,5	31,0	70,7	65,4
Temmuz 23	11.868	10.378	1.490	23.092	21.333	1.758	35,9	31,4	71,3	65,9
Ağustos 23	11.846	10.355	1.491	23.026	21.303	1.723	35,8	31,3	71,0	65,7
Eylül 23	11.773	10.357	1.416	23.071	21.331	1.740	35,6	31,3	71,1	65,8
Ekim 23	11.826	10.497	1.329	23.058	21.425	1.634	35,7	31,7	71,0	66,0
Kasım 23	11.814	10.415	1.400	23.081	21.347	1.734	35,6	31,4	71,0	65,7
Aralık 23	12.070	10.619	1.451	23.186	21.526	1.660	36,4	32,0	71,3	66,2
Ocak 24	12.180	10.753	1.427	23.312	21.539	1.773	36,7	32,4	71,7	66,2
Şubat 24	12.178	10.788	1.391	23.393	21.690	1.703	36,7	32,5	71,9	66,6
Mart 24	12.252	10.781	1.470	23.396	21.784	1.612	36,9	32,4	71,8	66,9
Nisan 24	12.171	10.790	1.380	23.441	21.746	1.695	36,6	32,4	71,9	66,7
Mayıs 24	12.314	10.933	1.381	23.542	21.878	1.665	37,0	32,9	72,2	67,1
Haziran 24	12.175	10.668	1.507	23.488	21.723	1.764	36,6	32,0	72,0	66,6
Temmuz 24	12.229	10.718	1.511	23.540	21.894	1.647	36,7	32,2	72,1	67,1
Ağustos 24	12.252	10.842	1.410	23.493	21.838	1.654	36,8	32,5	72,0	66,9
Eylül 24	12.325	10.825	1.500	23.526	21.928	1.597	37,0	32,5	72,0	67,1
Ekim 24	12.438	10.926	1.512	23.633	21.990	1.644	37,3	32,7	72,3	67,3
Kasım 24	12.243	10.812	1.431	23.577	21.936	1.642	36,7	32,4	72,1	67,1

Kaynak: TÜİK, Betam

Kutu 1: Alternatif İşsizlik Oranları ile İlgili Tanımlar¹

Zamana bağlı eksik istihdam: Referans haftasında istihdamda olan, esas işinde ve diğer işinde/işlerinde fiili olarak 40 saatten daha az süre çalışmış olup, daha fazla süre çalışmak istediğini belirten ve mümkün olduğu takdirde daha fazla çalışmaya başlayabilecek olan kişilerdir.

Potansiyel işgücü: Referans haftasında ne istihdamda ne de işsiz olan çalışma çağındaki kişilerden; iş arayan fakat kısa süre içerisinde işbaşı yapabilecek durumda olmayanlarla, iş aramadığı halde çalışma isteği olan ve kısa süre içerisinde işbaşı yapabilecek durumda olan kişilerdir.

İşsiz: Referans dönemi içinde istihdam halinde olmayan kişilerden iş aramak için son dört hafta içinde aktif iş arama kanallarından en az birini kullanmış ve 2 hafta içinde işbaşı yapabilecek durumda olan kurumsal olmayan çalışma çağındaki tüm kişiler işsiz nüfusa dahildir.

1) İşsizlik Oranı = $[\text{İşsiz}/\text{İşgücü}] * 100$

2) Zamana bağlı eksik istihdam ile işsizliğin bütünleşik oranı =

$$[(\text{Zamana bağlı eksik istihdamdaki kişiler} + \text{İşsizler}) / \text{İşgücü}] * 100$$

3) İşsiz ve potansiyel işgücünün bütünleşik oranı =

$$[(\text{İşsiz} + \text{Potansiyel İşgücü}) / (\text{İşgücü} + \text{Potansiyel İşgücü})] * 100$$

4) Atıl İşgücü Oranı =

$$[(\text{Zamana Bağlı Eksik İstihdam} + \text{İşsiz} + \text{Potansiyel İşgücü}) / (\text{İşgücü} + \text{Potansiyel İşgücü})] * 100$$

¹ Tanımlar ile ilgili daha detaylı bilgiler şu adresin Metaveri kısmında mevcuttur:

<https://data.tuik.gov.tr/Bulten/Index?p=Isgucu-Istatistikleri-Ocak-2021-37486&dil=1>