

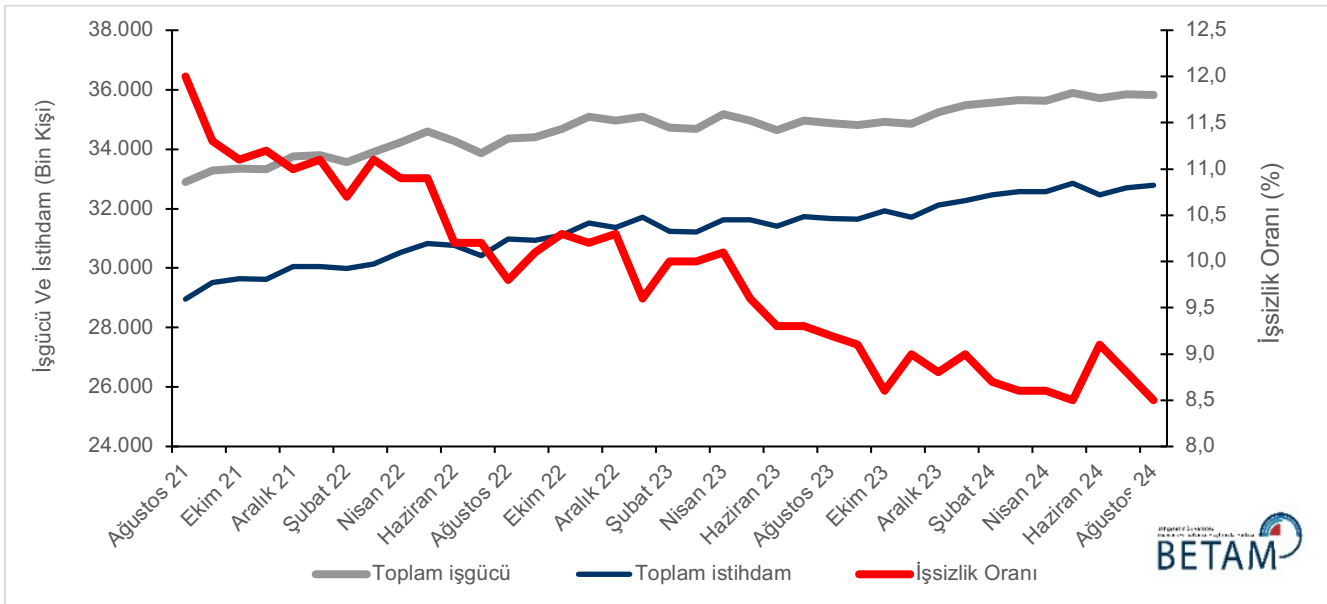
İŞSİZLİK ORANINDA DÜŞÜŞ, ALTERNATİF İŞSİZLİK ORANLARINDA ARTIŞ

Seyfettin Gürsel*, Saliha Tanrıverdi**

Yönetici Özeti

İstihdamda 78 bin kişilik artış, işsiz sayısında ise 89 binlik düşüş işgücünü yaklaşık 10 bin kişi azaltmış, genel işsizlik oranı Temmuz'dan Ağustos'a 0,3 puan azalarak yüzde 8,5 olmuştur. Mevsim etkilerinden arındırılmış kadın işsizlik oranı Temmuz'dan Ağustos'a istihdamda görülen 126 binlik artış ve işsiz sayısında görülen 96 bin kişilik azalış sonucu yüzde 12,2'den 11,4'e gerilemiştir. Erkek işsizlik oranı ise Ağustos'ta istihdamda 48 bin kişilik azalış, işsizlerde ise 7 bin kişilik artış sonucu yüzde 7 seviyesinde sabit kalmıştır. Kadın işgücü seviyesi 31 bin artarken erkek işgücü seviyesi 41 bin azalmıştır. Bu gelişmeler sonucunda işsizlik oranlarındaki toplumsal cinsiyet farkı Ağustos'ta 0,8 puan azalarak 4,4 puan olmuştur.

Şekil 1 : Mevsim etkilerinden arındırılmış işgücü, istihdam ve işsizlik oranı



Kaynak: TÜİK, Betam

İstihdamda artış ve işsiz sayısında düşüş

Mevsim etkilerinden arındırılmış verilere göre istihdam edilenlerin sayısı Temmuz'dan Ağustos'a 78 bin kişilik artışla 32 milyon 776 bin olmuştur. Ağustos ayında işsiz sayısı ise 89 bin azalarak 3 milyon 55 bine düşmüştür. Bu gelişmenin

* Prof. Dr. Seyfettin Gürsel, Betam, Direktör, seyfettin.gursel@bau.edu.tr

** Saliha Tanrıverdi, Betam, Araştırma Görevlisi, saliha.tanriverdi@bau.edu.tr

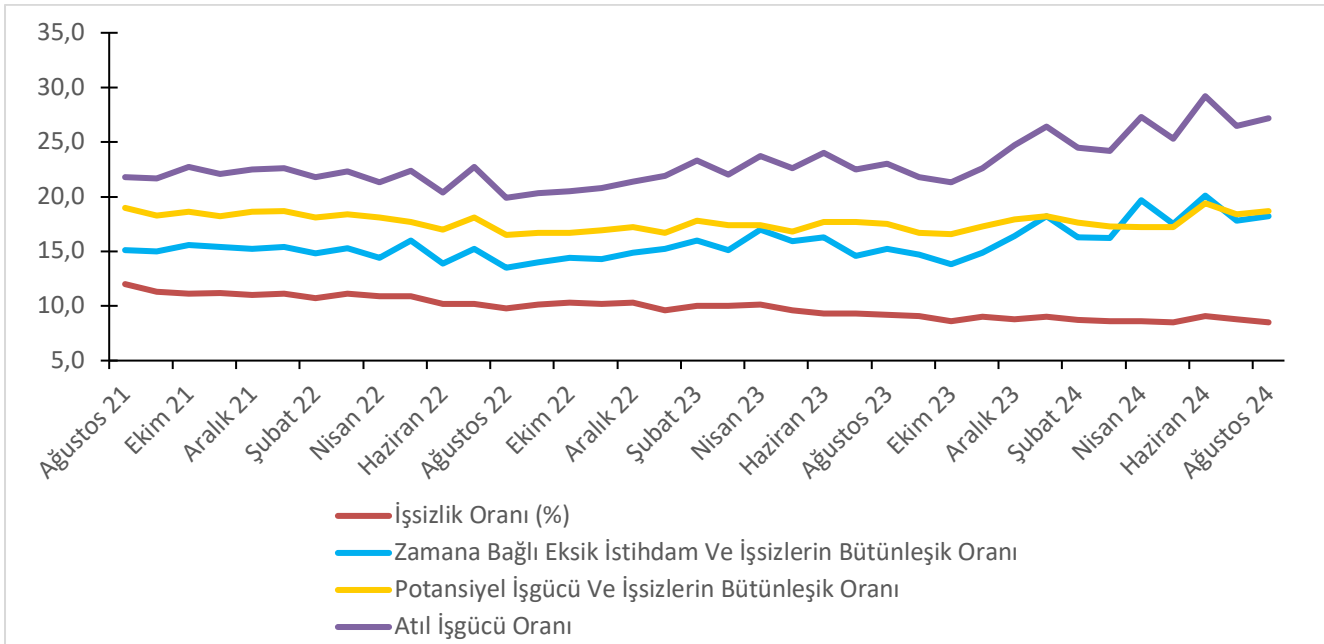
sonucunda 10 bin azalan işgücü 35 milyon 831 bin seviyesindedir (Şekil 1, Tablo 1). İşsizlik oranı Ağustos'ta 0,3 yüzde puan düşerek 8,5 olmuştur.

Alternatif işsizlik oranlarında artış

TÜİK tarafından açıklanan üç alternatif işsizlik oranının nasıl hesaplandığı Kutu 1'de açıklanmaktadır. Alternatif işsizlik oranları, "zamana bağlı eksik istihdam ve işsizlerin bütünleşik oranı" ve "işsiz ve potansiyel işgücünün bütünleşik oranı" olarak adlandırılmakta, üçüncü oran ise "atıl işgücü oranı" bu iki bütünleşik oranın bileşimi olarak hesaplanmaktadır.

Mevsim etkilerinden arındırılmış verilere göre "Genel işsizlik oranı" Ağustos'ta yüzde 8,5 olarak gerçekleşirken potansiyel işgücünü de hesaba katan işsizlik oranında, potansiyel işgücündeki 255 binlik artış sonucu yüzde 18,4'ten yüzde 18,7'ye yükselmiştir. Zamana bağlı eksik istihdamı hesaba katan işsizlik oranı ise 0,4 puanlık artış ile yüzde 18,2'ye olmuştur. Son iki alternatif işsizlik oranının bileşiminden oluşan işsizlik oranı ise 0,7 puan artarak yüzde 27,2 seviyesine çıkmıştır (Şekil 2, Tablo 2).

Şekil 2 : Manşet işsizlik oranı ve Alternatif İşsizlik Oranları (%)

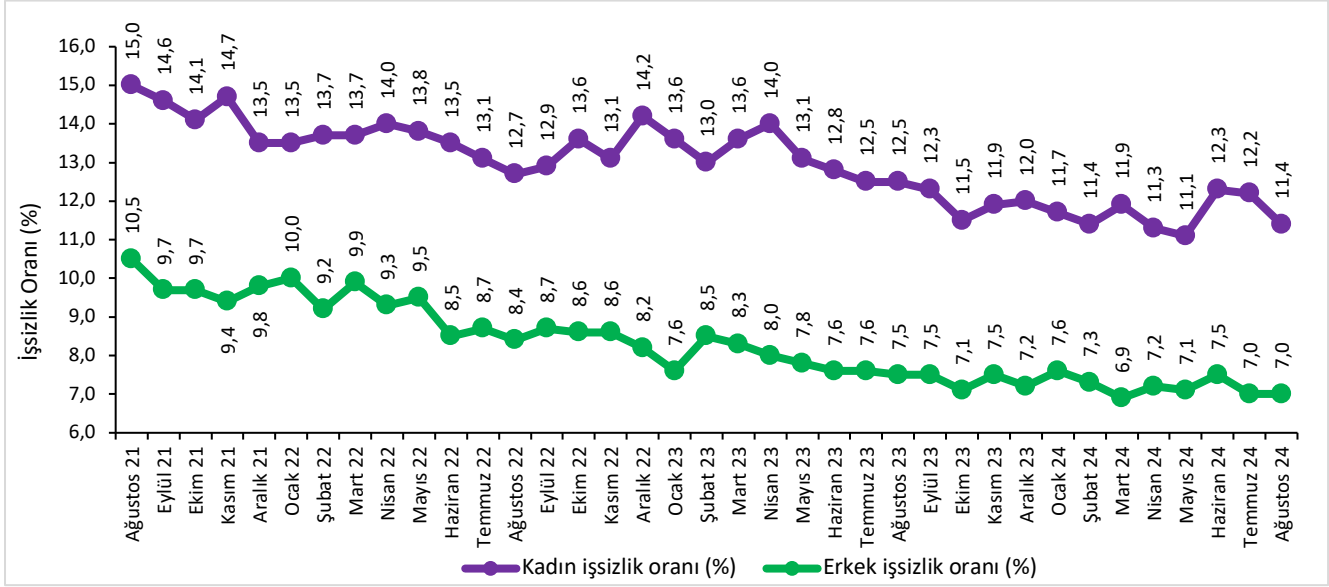


Kaynak: TÜİK, Betam

Kadın istihdamında artışla beraber kadın işsizliğinde düşüş

Şekil 3'te mevsim etkilerinden arındırılmış kadın ve erkek işsizlik oranları verilmektedir. Temmuz'dan Ağustos'a kadınlarda istihdam seviyesi 126 bin artarken, işsiz sayısı 96 bin kişi azalmış, neticede işgücü 31 bin artmıştır. Kadın işsizlik oranı Temmuz'dan Ağustos'a 0,8 puan azalarak, 11,4 seviyesinde düşmüştür. Temmuz'da da kadın istihdamı 56 bin artmış, kadın işsizlik oranı ise 0,1 puan düşerek 12,2 olmuştu. Erkek istihdamı Ağustos'ta 48 bin azalırken işsiz sayısı 7 bin artmış ve erkek işsizlik oranı yüzde 7'de sabit kalmıştır. Erkek istihdamında Temmuz'da 186 binlik bir artış gerçekleşmiş, işsizlik oranı da 0,5 yüzde puanlık azalışla yüzde 7 seviyesine gelmişti.

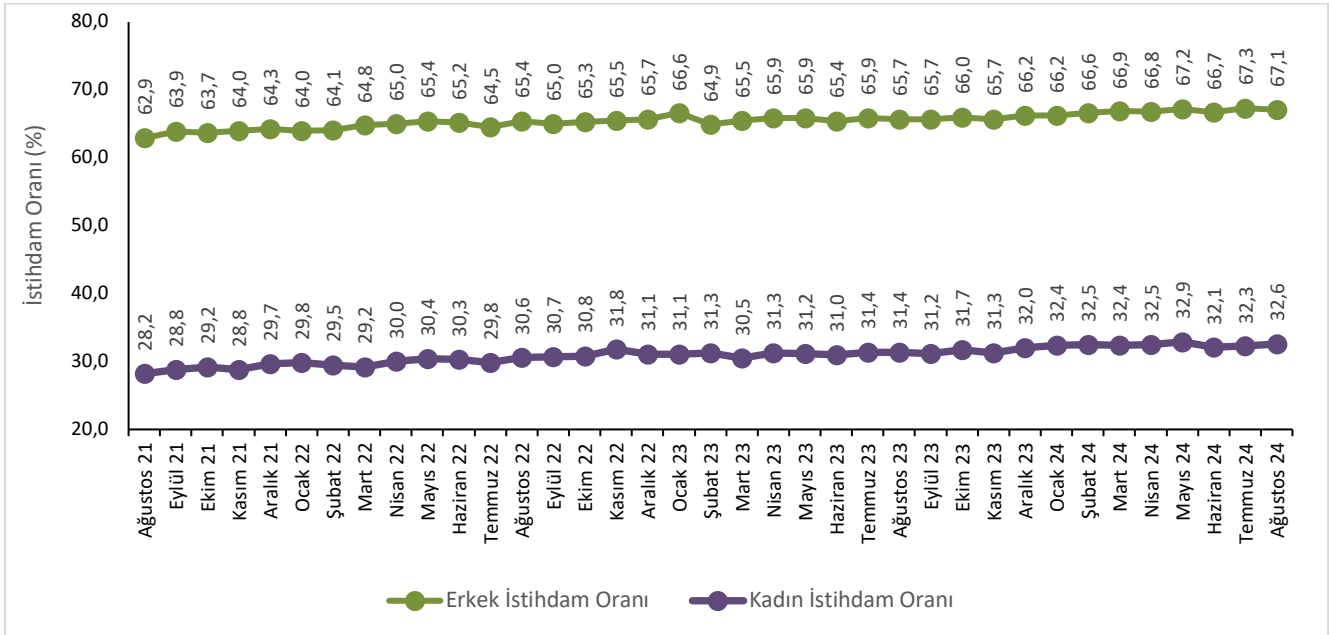
Şekil 3 : Mevsim etkilerinden arındırılmış kadın ve erkek işsizlik oranları (%)



Kaynak: TÜİK, Betam

Kadın istihdam oranı, istihdamdaki 126 binlik artış sonucu yüzde 32,6'ya yükselirken, erkek istihdam oranı da istihdamda 48 bin kişilik azalışla yüzde 67,1'e düşmüştür (Şekil 4).

Şekil 4 : Mevsim etkilerinden arındırılmış kadın ve erkek istihdam oranları (%)



Kaynak: TÜİK, Betam

Tablo 1: Mevsim etkilerinden arındırılmış işgücü göstergeleri (bin kişi) *

	İşgücü	İstihdam	İşsizlik	İşsizlik Oranı	Aylık Değişimler		
					İşgücü	İstihdam	İşsizlik
Ağustos 21	32.894	28.957	3.938	12,0			
Eylül 21	33.275	29.514	3.760	11,3	381	557	-178
Ekim 21	33.343	29.632	3.711	11,1	68	118	-49
Kasım 21	33.335	29.618	3.717	11,2	-8	-14	6
Aralık 21	33.756	30.045	3.711	11,0	421	427	-6
Ocak 22	33.809	30.044	3.765	11,1	53	-1	54
Şubat 22	33.571	29.982	3.589	10,7	-238	-62	-176
Mart 22	33.908	30.140	3.768	11,1	337	158	179
Nisan 22	34.240	30.522	3.718	10,9	332	382	-50
Mayıs 22	34.594	30.824	3.770	10,9	354	302	52
Haziran 22	34.264	30.764	3.500	10,2	-330	-60	-270
Temmuz 22	33.860	30.410	3.450	10,2	-404	-354	-50
Ağustos 22	34.361	30.986	3.375	9,8	501	576	-75
Eylül 22	34.402	30.927	3.475	10,1	41	-59	100
Ekim 22	34.681	31.105	3.576	10,3	279	178	101
Kasım 22	35.082	31.519	3.563	10,2	401	414	-13
Aralık 22	34.965	31.374	3.591	10,3	-117	-145	28
Ocak 23	35.095	31.713	3.382	9,6	130	339	-209
Şubat 23	34.714	31.246	3.468	10,0	-381	-467	86
Mart 23	34.690	31.204	3.485	10,0	-24	-42	17
Nisan 23	35.170	31.625	3.545	10,1	480	421	60
Mayıs 23	34.971	31.622	3.349	9,6	-199	-3	-196
Haziran 23	34.639	31.406	3.233	9,3	-332	-216	-116
Temmuz 23	34.964	31.723	3.241	9,3	325	317	8
Ağustos 23	34.885	31.676	3.209	9,2	-79	-47	-32
Eylül 23	34.816	31.651	3.165	9,1	-69	-25	-44
Ekim 23	34.915	31.919	2.996	8,6	99	268	-169
Kasım 23	34.853	31.718	3.135	9,0	-62	-201	139
Aralık 23	35.231	32.122	3.109	8,8	378	404	-26
Ocak 24	35.478	32.280	3.198	9,0	247	158	89
Şubat 24	35.565	32.471	3.093	8,7	87	191	-105
Mart 24	35.653	32.577	3.076	8,6	88	106	-17
Nisan 24	35.630	32.564	3.066	8,6	-23	-13	-10
Mayıs 24	35.892	32.853	3.039	8,5	262	289	-27
Haziran 24	35.715	32.456	3.259	9,1	-177	-397	220
Temmuz 24	35.841	32.698	3.144	8,8	126	242	-115
Ağustos 24	35.831	32.776	3.055	8,5	-10	78	-89

Kaynak: TÜİK, Betam

Tablo 2: İşsizlik ve Alternatif İşsizlik Oranları (%) Ve Seviyeleri (Bin) *

	İşsizlik Oranı (%)	İşsiz Sayısı (Bin)	Zamana Bağlı Eksik İstihdam ve İşsizlerin Bütünleşik Oranı (%)	Zamana Bağlı Eksik İstihdam Seviyesi (bin)	Potansiyel İşgücü ve İşsizlerin Bütünleşik Oranı (%)	Potansiyel İşgücü (bin)	Atıl İşgücü Oranı (%)	Toplam
"								
Ağustos 21	12,0	3.938	15,1	1.029	19,0	2.854	21,8	7.821
Eylül 21	11,3	3.760	15,0	1.231	18,3	2.851	21,7	7.842
Ekim 21	11,1	3.711	15,6	1.491	18,6	3.060	22,7	8.261
Kasım 21	11,2	3.717	15,4	1.417	18,2	2.873	22,1	8.006
Aralık 21	11,0	3.711	15,2	1.420	18,6	3.154	22,5	8.285
Ocak 22	11,1	3.765	15,4	1.442	18,7	3.145	22,6	8.352
Şubat 22	10,7	3.589	14,8	1.380	18,1	3.037	21,8	8.006
Mart 22	11,1	3.768	15,3	1.420	18,4	3.028	22,3	8.216
Nisan 22	10,9	3.718	14,4	1.213	18,1	3.027	21,3	7.958
Mayıs 22	10,9	3.770	16,0	1.765	17,7	2.859	22,4	8.394
Haziran 22	10,2	3.500	13,9	1.263	17,0	2.801	20,4	7.564
Temmuz 22	10,2	3.450	15,2	1.697	18,1	3.271	22,7	8.417
Ağustos 22	9,8	3.375	13,5	1.264	16,5	2.748	19,9	7.387
Eylül 22	10,1	3.475	14,0	1.341	16,7	2.725	20,3	7.542
Ekim 22	10,3	3.576	14,4	1.418	16,7	2.660	20,5	7.654
Kasım 22	10,2	3.563	14,3	1.454	16,9	2.847	20,8	7.864
Aralık 22	10,3	3.591	14,9	1.619	17,2	2.926	21,4	8.136
Ocak 23	9,6	3.382	15,2	1.952	16,7	2.976	21,9	8.310
Şubat 23	10,0	3.468	16,0	2.086	17,8	3.298	23,3	8.852
Mart 23	10,0	3.485	15,1	1.753	17,4	3.088	22,0	8.327
Nisan 23	10,1	3.545	17,0	2.434	17,4	3.117	23,7	9.096
Mayıs 23	9,6	3.349	15,9	2.211	16,8	3.036	22,6	8.597
Haziran 23	9,3	3.233	16,3	2.413	17,7	3.521	24,0	9.168
Temmuz 23	9,3	3.241	14,6	1.864	17,7	3.582	22,5	8.686
Ağustos 23	9,2	3.209	15,2	2.094	17,5	3.510	23,0	8.813
Eylül 23	9,1	3.165	14,7	1.953	16,7	3.180	21,8	8.298
Ekim 23	8,6	2.996	13,8	1.822	16,6	3.357	21,3	8.175
Kasım 23	9,0	3.135	14,9	2.058	17,3	3.500	22,6	8.693
Aralık 23	8,8	3.109	16,4	2.669	17,9	3.894	24,7	9.672
Ocak 24	9,0	3.198	18,2	3.259	18,2	3.984	26,4	10.441
Şubat 24	8,7	3.093	16,3	2.704	17,6	3.843	24,5	9.640
Mart 24	8,6	3.076	16,2	2.700	17,3	3.739	24,2	9.515
Nisan 24	8,6	3.066	19,7	3.953	17,2	3.699	27,3	10.718
Mayıs 24	8,5	3.039	17,5	3.242	17,2	3.786	25,3	10.067
Haziran 24	9,1	3.259	20,1	3.920	19,4	4.553	29,2	11.732
Temmuz 24	8,8	3.144	17,8	3.236	18,4	4.229	26,5	10.609
Ağustos 24	8,5	3.055	18,2	3.466	18,7	4.484	27,2	11.005

Kaynak: TÜİK, Betam

Tablo 3: Mevsim etkilerinden arındırılmış kadın ve erkek genel işgücü göstergeleri (bin)

	Toplam İşgücü, Kadın	Toplam İstihdam, Kadın	Toplam İşsiz, Kadın	Toplam İşgücü, Erkek	Toplam İstihdam, Erkek	Toplam İşsiz, Erkek	Kadın İşgücü / 15+	Kadın İstihdam / 15+	Erkek İşgücü / 15+	Erkek İstihdam / 15+
Ağustos 21	10.688	9.087	1.601	22.206	19.870	2.336	33,2	28,2	70,3	62,9
Eylül 21	10.899	9.313	1.586	22.376	20.201	2.175	33,8	28,8	70,7	63,9
Ekim 21	11.002	9.454	1.549	22.340	20.178	2.162	34,0	29,2	70,5	63,7
Kasım 21	10.930	9.329	1.602	22.405	20.289	2.116	33,8	28,8	70,7	64,0
Aralık 21	11.128	9.630	1.497	22.629	20.415	2.214	34,3	29,7	71,3	64,3
Ocak 22	11.199	9.687	1.513	22.609	20.357	2.252	34,5	29,8	71,1	64,0
Şubat 22	11.118	9.591	1.527	22.453	20.391	2.062	34,2	29,5	70,5	64,1
Mart 22	10.998	9.492	1.507	22.910	20.649	2.261	33,8	29,2	71,9	64,8
Nisan 22	11.354	9.770	1.584	22.886	20.752	2.134	34,9	30,0	71,7	65,0
Mayıs 22	11.511	9.927	1.584	23.083	20.897	2.186	35,3	30,4	72,3	65,4
Haziran 22	11.455	9.904	1.551	22.808	20.859	1.949	35,1	30,3	71,3	65,2
Temmuz 22	11.220	9.746	1.474	22.639	20.663	1.976	34,3	29,8	70,7	64,5
Ağustos 22	11.489	10.030	1.459	22.872	20.956	1.916	35,1	30,6	71,3	65,4
Eylül 22	11.549	10.054	1.495	22.853	20.873	1.980	35,2	30,7	71,2	65,0
Ekim 22	11.695	10.100	1.595	22.986	21.005	1.981	35,7	30,8	71,5	65,3
Kasım 22	11.997	10.431	1.567	23.085	21.088	1.996	36,5	31,8	71,7	65,5
Aralık 22	11.900	10.211	1.689	23.065	21.163	1.902	36,2	31,1	71,6	65,7
Ocak 23	11.830	10.220	1.610	23.265	21.493	1.772	35,9	31,1	72,1	66,6
Şubat 23	11.845	10.309	1.536	22.869	20.937	1.933	36,0	31,3	70,8	64,9
Mart 23	11.625	10.049	1.576	23.064	21.155	1.909	35,3	30,5	71,4	65,5
Nisan 23	11.994	10.309	1.685	23.177	21.316	1.861	36,4	31,3	71,7	65,9
Mayıs 23	11.847	10.293	1.554	23.124	21.328	1.796	35,9	31,2	71,5	65,9
Haziran 23	11.739	10.239	1.499	22.900	21.167	1.734	35,5	31,0	70,7	65,4
Temmuz 23	11.873	10.391	1.481	23.091	21.332	1.759	35,9	31,4	71,3	65,9
Ağustos 23	11.855	10.371	1.485	23.030	21.305	1.725	35,8	31,4	71,0	65,7
Eylül 23	11.778	10.335	1.443	23.038	21.315	1.722	35,6	31,2	71,0	65,7
Ekim 23	11.858	10.499	1.359	23.056	21.420	1.637	35,8	31,7	71,0	66,0
Kasım 23	11.790	10.390	1.400	23.063	21.328	1.736	35,6	31,3	71,0	65,7
Aralık 23	12.051	10.605	1.446	23.181	21.517	1.664	36,3	32,0	71,3	66,2
Ocak 24	12.164	10.742	1.422	23.314	21.538	1.776	36,6	32,4	71,7	66,2
Şubat 24	12.170	10.782	1.388	23.395	21.690	1.705	36,6	32,5	71,9	66,6
Mart 24	12.246	10.785	1.461	23.407	21.793	1.615	36,8	32,4	71,9	66,9
Nisan 24	12.170	10.800	1.370	23.459	21.764	1.695	36,6	32,5	72,0	66,8
Mayıs 24	12.321	10.947	1.373	23.571	21.906	1.666	37,0	32,9	72,3	67,2
Haziran 24	12.187	10.693	1.493	23.528	21.763	1.766	36,6	32,1	72,1	66,7
Temmuz 24	12.244	10.749	1.496	23.597	21.949	1.648	36,8	32,3	72,3	67,3
Ağustos 24	12.275	10.875	1.400	23.556	21.901	1.655	36,8	32,6	72,1	67,1

Kaynak: TÜİK, Betam

Kutu 1: Alternatif İşsizlik Oranları ile İlgili Tanımlar¹

Zamana bağlı eksik istihdam: Referans haftasında istihdamda olan, esas işinde ve diğer işinde/işlerinde fiili olarak 40 saatten daha az süre çalışmış olup, daha fazla süre çalışmak istediğini belirten ve mümkün olduğu takdirde daha fazla çalışmaya başlayabilecek olan kişilerdir.

Potansiyel işgücü: Referans haftasında ne istihdamda ne de işsiz olan çalışma çağındaki kişilerden; iş arayan fakat kısa süre içerisinde işbaşı yapabilecek durumda olmayanlarla, iş aramadığı halde çalışma isteği olan ve kısa süre içerisinde işbaşı yapabilecek durumda olan kişilerdir.

İşsiz: Referans dönemi içinde istihdam halinde olmayan kişilerden iş aramak için son dört hafta içinde aktif iş arama kanallarından en az birini kullanmış ve 2 hafta içinde işbaşı yapabilecek durumda olan kurumsal olmayan çalışma çağındaki tüm kişiler işsiz nüfusa dahildir.

1) İşsizlik Oranı = $[\text{İşsiz}/\text{İşgücü}] * 100$

2) Zamana bağlı eksik istihdam ile işsizliğin bütünleşik oranı =

$$[(\text{Zamana bağlı eksik istihdamdaki kişiler} + \text{İşsizler}) / \text{İşgücü}] * 100$$

3) İşsiz ve potansiyel işgücünün bütünleşik oranı =

$$[(\text{İşsiz} + \text{Potansiyel İşgücü}) / (\text{İşgücü} + \text{Potansiyel İşgücü})] * 100$$

4) Atıl İşgücü Oranı =

$$[(\text{Zamana Bağlı Eksik İstihdam} + \text{İşsiz} + \text{Potansiyel İşgücü}) / (\text{İşgücü} + \text{Potansiyel İşgücü})] * 100$$

¹ Tanımlar ile ilgili daha detaylı bilgiler şu adresin Metaveri kısmında mevcuttur:

<https://data.tuik.gov.tr/Bulten/Index?p=Isgucu-Istatistikleri-Ocak-2021-37486&dil=1>