

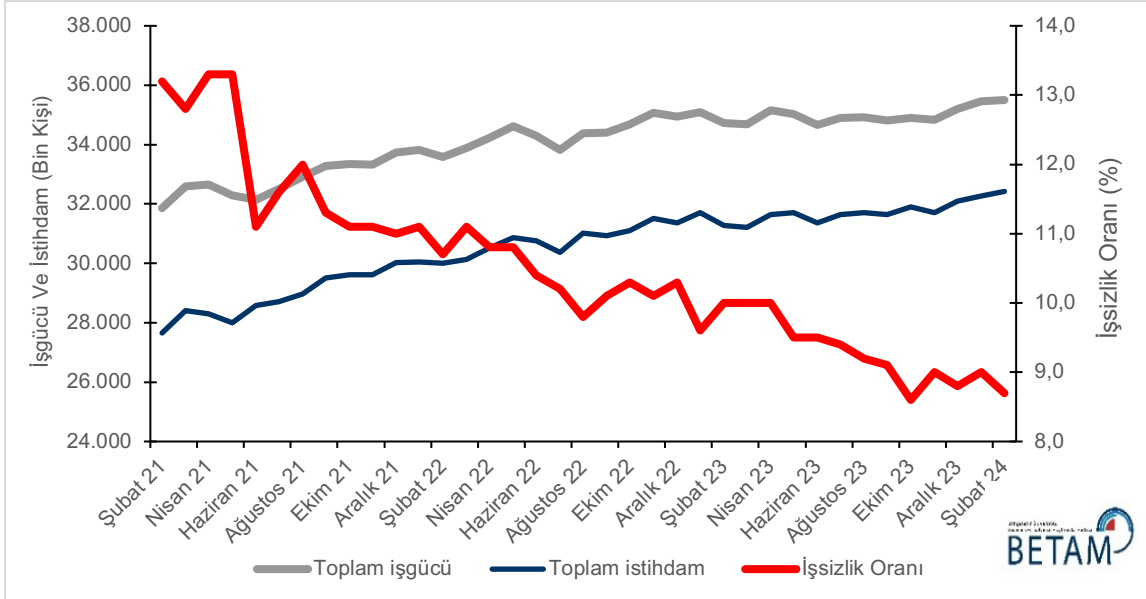
İŞSİZLİK ORANINDA DÜŞÜŞ, KADIN KATILIMINDA DURAKLAMA

Seyfettin Gürsel*, Saliha Tanrıverdi**

Yönetici Özeti

İstihdamda 147 bin kişilik artış ve işsiz sayısında 109 binlik düşüş işgücünü yaklaşık 38 bin kişi arttırmış, genel işsizlik oranı Ocak'tan Şubat'a 0,3 puan azalarak yüzde 8,7 olmuştur. Mevsim etkilerinden arındırılmış kadın işsizlik oranı Ocak'tan Şubat'a istihdamda görülen 23 binlik artış ve işsiz sayısında görülen 37 bin kişilik düşüş sonucu 0,3 puan gerileyerek yüzde 11,3'e gerilemiştir. Erkek işsizlik oranı ise Şubat'ta istihdamda 123 bin kişilik artış, işsizlerde ise 74 bin kişilik düşüş sonucu yüzde 7,3'ye gerilemiştir. Kadın işgücü 13 bin azalırken erkek işgücü 51 bin artmıştır. Bu gelişmeler sonucunda işsizlik oranlarındaki toplumsal cinsiyet farkı Şubat'ta da 4 puan seviyesinde kalmıştır.

Şekil 1 : Mevsim etkilerinden arındırılmış işgücü, istihdam ve işsizlik oranı



Kaynak: TÜİK, Betam

İşsizlik ve işsiz sayısında düşüş

Mevsim etkilerinden arındırılmış verilere göre istihdam edilenlerin sayısı Ocak'tan Şubat'a 147 bin kişilik artışla 32 milyon 423 bine yükselmiştir. Şubat ayında işsiz sayısı ise 109 bin azalarak 3 milyon 78 bine gerilemiştir. Bu

* Prof. Dr. Seyfettin Gürsel, Betam, Direktör, seyfettin.gursel@bau.edu.tr

** Saliha Tanrıverdi, Betam, Araştırma Görevlisi, saliha.tanriverdi@bau.edu.tr

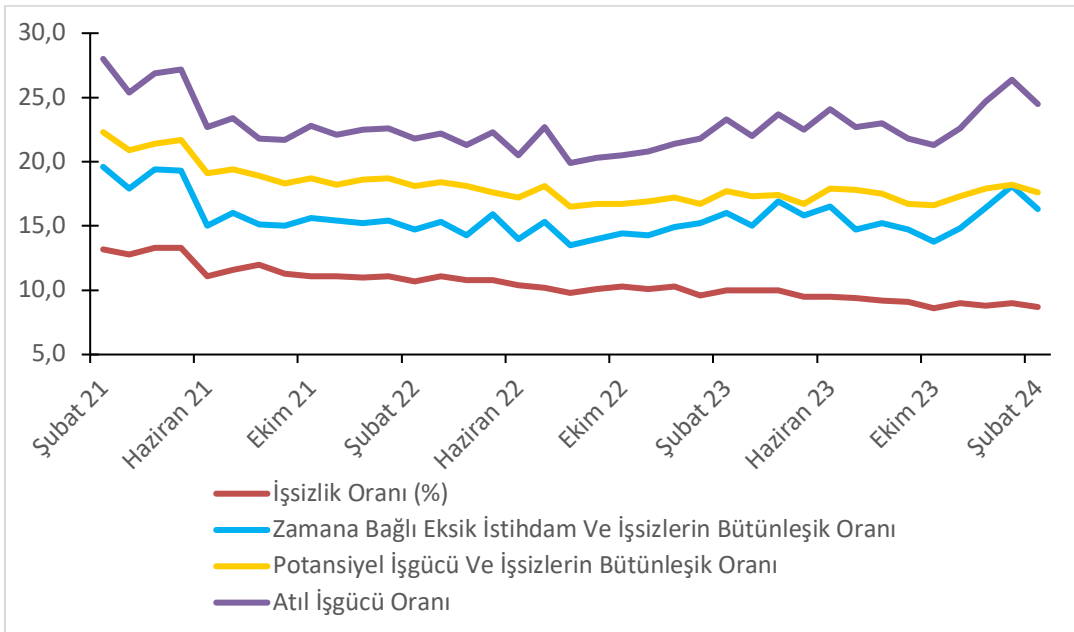
gelişmenin sonucunda 38 bin artan işgücü 35 milyon 501 bin seviyesindedir (Şekil 1, Tablo 1). İşsizlik oranı Şubat'ta 0,3 yüzde puan azalarak 8,7 olmuştur.

Alternatif işsizlik oranlarında düşüş

TÜİK tarafından açıklanan üç alternatif işsizlik oranının nasıl hesaplandığı Kutu 1'de açıklanmaktadır. Alternatif işsizlik oranları, "zamana bağlı eksik istihdam ve işsizlerin bütünleşik oranı" ve "işsiz ve potansiyel işgücünün bütünleşik oranı" olarak adlandırılmakta, üçüncü oran ise "atıl işgücü oranı" bu iki bütünleşik oranın bileşimi olarak hesaplanmaktadır.

Mevsim etkilerinden arındırılmış verilere göre "Genel işsizlik oranı" Şubat'ta yüzde 8,7 olarak gerçekleşirken potansiyel işgücünü de hesaba katan işsizlik oranı, potansiyel işgücündeki 147 binlik azalış sonucu yüzde 18,2'den yüzde 17,6'ya gerilemiştir. Zamana bağlı eksik istihdamı hesaba katan işsizlik oranı ise 1,8 puanlık düşüş ile yüzde 16,3'e inmiştir. Son iki alternatif işsizlik oranının bileşiminden oluşan işsizlik oranı ise 1,9 puan azalarak yüzde 24,5 seviyesine düşmüştür. (Şekil 2, Tablo 2).

Şekil 2 : Manşet işsizlik oranı ve Alternatif İşsizlik Oranları (%)

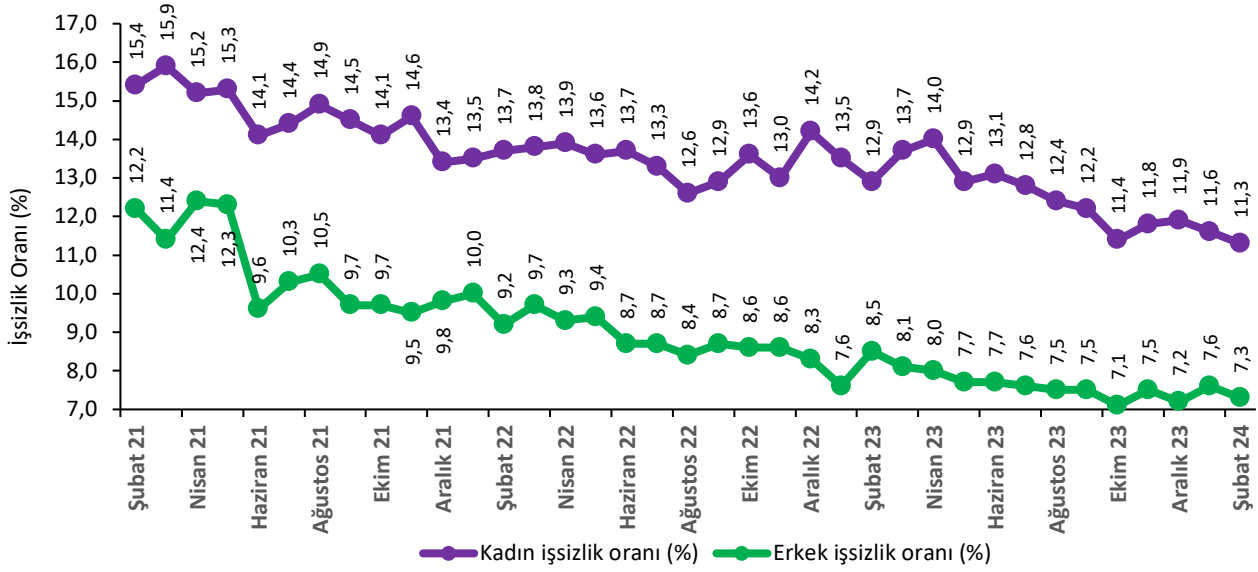


Kaynak: TÜİK, Betam

Kadın işsizliğinde işgücünde azalma sonucu düşüş

Şekil 3'te mevsim etkilerinden arındırılmış kadın ve erkek işsizlik oranları verilmektedir. Ocak'tan Şubat'a kadınlarda istihdam artışı 23 binle sınırlı kalırken işsiz sayısı 37 bin kişi düşmüş, neticede işgücü 13 bin azalmıştır. Kadın işsizlik oranı da Ocak'tan Şubat'a 0,3 yüzde puanlık düşüşle yüzde 11,3 seviyesine inmiştir. Ocak'ta kadın istihdamı 152 bin artmış, kadın işsizlik oranı da yüzde 11,9'den 11,6'ya gerilemişti. Erkek istihdamı ise Şubat'ta 123 bin artarken işsiz sayısı 74 bin azalmış ve erkek işsizlik oranı yüzde 7,3 olarak gerçekleşmiştir. Erkek istihdamında Ocak'ta 23 binlik artış olmuş, işsizlik oranı da 0,4 yüzde puanlık artışla yüzde 7,6 olmuştur.

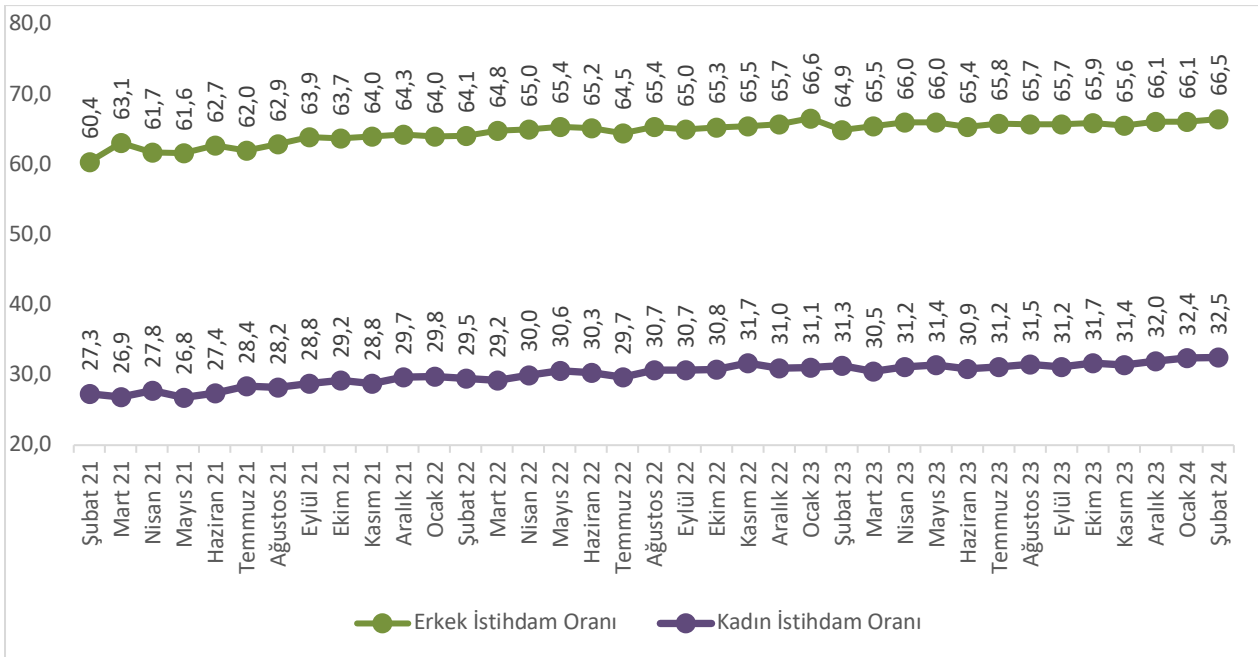
Şekil 3 : Mevsim etkilerinden arındırılmış kadın ve erkek işsizlik oranları (%)



Kaynak: TÜİK, Betam

Kadın istihdam oranı, istihdamdaki 23 binlik artış sonucu yüzde 32,4'ten 32,5'e yükselirken, erkek istihdam oranı yüzde 66,5 olarak gerçekleşmiştir (Şekil 4). İşgücünde azalma sonucu kadınların işgücüne katılım oranı yüzde 36,7'den 36,6'ya inmiştir (Tablo 3).

Şekil 4 : Mevsim etkilerinden arındırılmış kadın ve erkek istihdam oranları (%)



Kaynak: TÜİK, Betam

Tablo 1: Mevsim etkilerinden arındırılmış işgücü göstergeleri (bin kişi) *

	İşgücü	İstihdam	İşsizlik	İşsizlik Oranı	Aylık Değişimler		
					İşgücü	İstihdam	İşsizlik
Ocak 21	31.879	27.946	3.933	12,3			
Şubat 21	31.860	27.655	4.204	13,2	-19	-291	271
Mart 21	32.592	28.414	4.178	12,8	732	759	-26
Nisan 21	32.650	28.303	4.347	13,3	58	-111	169
Mayıs 21	32.289	28.004	4.285	13,3	-361	-299	-62
Haziran 21	32.141	28.587	3.553	11,1	-148	583	-732
Temmuz 21	32.495	28.717	3.778	11,6	354	130	225
Ağustos 21	32.904	28.972	3.932	12,0	409	255	154
Eylül 21	33.275	29.514	3.762	11,3	371	542	-170
Ekim 21	33.337	29.625	3.712	11,1	62	111	-50
Kasım 21	33.326	29.610	3.716	11,1	-11	-15	4
Aralık 21	33.739	30.029	3.710	11,0	413	419	-6
Ocak 22	33.813	30.047	3.766	11,1	74	18	56
Şubat 22	33.581	29.995	3.586	10,7	-232	-52	-180
Mart 22	33.894	30.143	3.751	11,1	313	148	165
Nisan 22	34.222	30.520	3.702	10,8	328	377	-49
Mayıs 22	34.610	30.865	3.744	10,8	388	345	42
Haziran 22	34.303	30.748	3.554	10,4	-307	-117	-190
Temmuz 22	33.830	30.364	3.466	10,2	-473	-384	-88
Ağustos 22	34.385	31.011	3.374	9,8	555	647	-92
Eylül 22	34.400	30.926	3.473	10,1	15	-85	99
Ekim 22	34.680	31.103	3.576	10,3	280	177	103
Kasım 22	35.068	31.513	3.555	10,1	388	410	-21
Aralık 22	34.951	31.361	3.590	10,3	-117	-152	35
Ocak 23	35.095	31.717	3.378	9,6	144	356	-212
Şubat 23	34.726	31.267	3.458	10,0	-369	-450	80
Mart 23	34.682	31.215	3.467	10,0	-44	-52	9
Nisan 23	35.157	31.632	3.525	10,0	475	417	58
Mayıs 23	35.031	31.711	3.320	9,5	-126	79	-205
Haziran 23	34.669	31.359	3.310	9,5	-362	-352	-10
Temmuz 23	34.905	31.635	3.270	9,4	236	276	-40
Ağustos 23	34.910	31.703	3.207	9,2	5	68	-63
Eylül 23	34.804	31.642	3.162	9,1	-106	-61	-45
Ekim 23	34.897	31.901	2.996	8,6	93	259	-166
Kasım 23	34.825	31.701	3.124	9,0	-72	-200	128
Aralık 23	35.207	32.101	3.106	8,8	382	400	-18
Ocak 24	35.463	32.276	3.187	9,0	256	175	81
Şubat 24	35.501	32.423	3.078	8,7	38	147	-109

Kaynak: TÜİK, Betam

Tablo 2: İşsizlik ve Alternatif İşsizlik Oranları (%) Ve Seviyeleri (Bin) *

	İşsizlik Oranı (%)	İşsiz Sayısı (Bin)	Zamana Bağlı Eksik İstihdam ve İşsizlerin Bütünleşik Oranı (%)	Zamana Bağlı Eksik İstihdam Seviyesi (bin)	Potansiyel İşgücü ve İşsizlerin Bütünleşik Oranı (%)	Potansiyel İşgücü (bin)	Atıl İşgücü Oranı (%)	Toplam
"								
Ocak 21	12,3	3933	19,7	2347	22,5	4180	29,0	10461
Şubat 21	13,2	4204	19,6	2041	22,3	3733	28,0	9978
Mart 21	12,8	4178	17,9	1656	20,9	3330	25,4	9164
Nisan 21	13,3	4347	19,4	1987	21,4	3359	26,9	9693
Mayıs 21	13,3	4285	19,3	1947	21,7	3476	27,2	9708
Haziran 21	11,1	3553	15,0	1268	19,1	3196	22,7	8018
Temmuz 21	11,6	3778	16,0	1421	19,4	3134	23,4	8333
Ağustos 21	12,0	3932	15,1	1037	18,9	2820	21,8	7788
Eylül 21	11,3	3762	15,0	1229	18,3	2849	21,7	7840
Ekim 21	11,1	3712	15,6	1489	18,7	3102	22,8	8303
Kasım 21	11,1	3716	15,4	1416	18,2	2872	22,1	8004
Aralık 21	11,0	3710	15,2	1418	18,6	3152	22,5	8280
Ocak 22	11,1	3766	15,4	1441	18,7	3145	22,6	8352
Şubat 22	10,7	3586	14,7	1350	18,1	3043	21,8	7979
Mart 22	11,1	3751	15,3	1435	18,4	3046	22,2	8232
Nisan 22	10,8	3702	14,3	1192	18,1	3043	21,3	7937
Mayıs 22	10,8	3744	15,9	1759	17,6	2849	22,3	8352
Haziran 22	10,4	3554	14,0	1248	17,2	2833	20,5	7636
Temmuz 22	10,2	3466	15,3	1710	18,1	3244	22,7	8420
Ağustos 22	9,8	3374	13,5	1268	16,5	2754	19,9	7396
Eylül 22	10,1	3473	14,0	1343	16,7	2727	20,3	7543
Ekim 22	10,3	3576	14,4	1418	16,7	2660	20,5	7654
Kasım 22	10,1	3555	14,3	1460	16,9	2854	20,8	7869
Aralık 22	10,3	3590	14,9	1618	17,2	2925	21,4	8132
Ocak 23	9,6	3378	15,2	1956	16,7	2981	21,8	8315
Şubat 23	10,0	3458	16,0	2098	17,7	3267	23,3	8823
Mart 23	10,0	3467	15,0	1735	17,3	3063	22,0	8265
Nisan 23	10,0	3525	16,9	2417	17,4	3138	23,7	9080
Mayıs 23	9,5	3320	15,8	2215	16,7	3037	22,5	8572
Haziran 23	9,5	3310	16,5	2410	17,9	3527	24,1	9247
Temmuz 23	9,4	3270	14,7	1861	17,8	3580	22,7	8711
Ağustos 23	9,2	3207	15,2	2099	17,5	3518	23,0	8824
Eylül 23	9,1	3162	14,7	1954	16,7	3182	21,8	8298
Ekim 23	8,6	2996	13,8	1820	16,6	3354	21,3	8169
Kasım 23	9,0	3124	14,8	2030	17,3	3508	22,6	8662
Aralık 23	8,8	3106	16,4	2668	17,9	3893	24,7	9667
Ocak 24	9,0	3187	18,1	3232	18,2	3994	26,4	10413
Şubat 24	8,7	3078	16,3	2709	17,6	3847	24,5	9634

Kaynak: TÜİK, Betam

Tablo 3: Mevsim etkilerinden arındırılmış kadın ve erkek genel işgücü göstergeleri (bin)

	Toplam İşgücü, Kadın	Toplam İstihdam, Kadın	Toplam İşsiz, Kadın	Toplam İşgücü, Erkek	Toplam İstihdam, Erkek	Toplam İşsiz, Erkek	Kadın İşgücü / 15+	Kadın İstihdam / 15+	Erkek İşgücü / 15+	Erkek İstihdam / 15+
Ocak 21	10.075	8.636	1.440	21.804	19.311	2.493	31,6	27,1	69,6	61,7
Şubat 21	10.294	8.713	1.581	21.565	18.942	2.623	32,2	27,3	68,8	60,4
Mart 21	10.224	8.603	1.621	22.368	19.811	2.556	31,9	26,9	71,2	63,1
Nisan 21	10.519	8.917	1.602	22.131	19.386	2.744	32,8	27,8	70,4	61,7
Mayıs 21	10.168	8.607	1.560	22.122	19.397	2.725	31,7	26,8	70,3	61,6
Haziran 21	10.275	8.822	1.454	21.865	19.766	2.099	32,0	27,4	69,4	62,7
Temmuz 21	10.691	9.155	1.536	21.804	19.561	2.242	33,2	28,4	69,1	62,0
Ağustos 21	10.700	9.101	1.599	22.204	19.871	2.333	33,2	28,2	70,3	62,9
Eylül 21	10.893	9.310	1.583	22.382	20.204	2.179	33,7	28,8	70,8	63,9
Ekim 21	10.992	9.447	1.545	22.345	20.178	2.167	34,0	29,2	70,6	63,7
Kasım 21	10.918	9.321	1.598	22.408	20.290	2.118	33,7	28,8	70,7	64,0
Aralık 21	11.107	9.614	1.493	22.632	20.415	2.217	34,3	29,7	71,3	64,3
Ocak 22	11.197	9.689	1.508	22.616	20.358	2.259	34,5	29,8	71,1	64,0
Şubat 22	11.124	9.603	1.521	22.457	20.391	2.065	34,2	29,5	70,6	64,1
Mart 22	11.012	9.492	1.520	22.881	20.651	2.230	33,8	29,2	71,8	64,8
Nisan 22	11.343	9.767	1.576	22.879	20.753	2.126	34,8	30,0	71,7	65,0
Mayıs 22	11.538	9.964	1.574	23.071	20.901	2.170	35,4	30,6	72,2	65,4
Haziran 22	11.461	9.889	1.572	22.841	20.859	1.982	35,1	30,3	71,4	65,2
Temmuz 22	11.197	9.703	1.494	22.633	20.662	1.971	34,3	29,7	70,7	64,5
Ağustos 22	11.508	10.054	1.455	22.876	20.957	1.919	35,2	30,7	71,3	65,4
Eylül 22	11.544	10.054	1.489	22.856	20.872	1.984	35,2	30,7	71,2	65,0
Ekim 22	11.686	10.098	1.588	22.994	21.005	1.988	35,6	30,8	71,5	65,3
Kasım 22	11.985	10.425	1.560	23.082	21.088	1.995	36,5	31,7	71,7	65,5
Aralık 22	11.882	10.199	1.683	23.069	21.162	1.907	36,1	31,0	71,6	65,7
Ocak 23	11.830	10.228	1.602	23.265	21.489	1.776	35,9	31,1	72,1	66,6
Şubat 23	11.849	10.324	1.525	22.876	20.943	1.933	36,0	31,3	70,9	64,9
Mart 23	11.648	10.049	1.599	23.034	21.166	1.868	35,3	30,5	71,3	65,5
Nisan 23	11.968	10.298	1.670	23.189	21.334	1.855	36,3	31,2	71,7	66,0
Mayıs 23	11.899	10.361	1.538	23.132	21.350	1.782	36,1	31,4	71,5	66,0
Haziran 23	11.731	10.197	1.533	22.938	21.162	1.777	35,5	30,9	70,9	65,4
Temmuz 23	11.831	10.316	1.515	23.073	21.319	1.754	35,8	31,2	71,2	65,8
Ağustos 23	11.893	10.415	1.478	23.017	21.288	1.729	36,0	31,5	71,0	65,7
Eylül 23	11.779	10.344	1.435	23.024	21.298	1.726	35,6	31,2	71,0	65,7
Ekim 23	11.854	10.504	1.350	23.043	21.397	1.646	35,8	31,7	71,0	65,9
Kasım 23	11.789	10.399	1.390	23.036	21.302	1.734	35,6	31,4	70,9	65,6
Aralık 23	12.050	10.614	1.436	23.157	21.487	1.670	36,3	32,0	71,2	66,1
Ocak 24	12.177	10.766	1.411	23.286	21.510	1.777	36,7	32,4	71,6	66,1
Şubat 24	12.164	10.789	1.374	23.337	21.633	1.703	36,6	32,5	71,7	66,5

Kaynak: TÜİK, Betam

Kutu 1: Alternatif İşsizlik Oranları ile İlgili Tanımlar¹

Zamana bağlı eksik istihdam: Referans haftasında istihdamda olan, esas işinde ve diğer işinde/işlerinde fiili olarak 40 saatten daha az süre çalışmış olup, daha fazla süre çalışmak istediğini belirten ve mümkün olduğu takdirde daha fazla çalışmaya başlayabilecek olan kişilerdir.

Potansiyel işgücü: Referans haftasında ne istihdamda ne de işsiz olan çalışma çağındaki kişilerden; iş arayan fakat kısa süre içerisinde işbaşı yapabilecek durumda olmayanlarla, iş aramadığı halde çalışma isteği olan ve kısa süre içerisinde işbaşı yapabilecek durumda olan kişilerdir.

İşsiz: Referans dönemi içinde istihdam halinde olmayan kişilerden iş aramak için son dört hafta içinde aktif iş arama kanallarından en az birini kullanmış ve 2 hafta içinde işbaşı yapabilecek durumda olan kurumsal olmayan çalışma çağındaki tüm kişiler işsiz nüfusa dahildir.

1) İşsizlik Oranı = $[\text{İşsiz}/\text{İşgücü}] * 100$

2) Zamana bağlı eksik istihdam ile işsizliğin bütünleşik oranı =

$$[(\text{Zamana bağlı eksik istihdamdaki kişiler} + \text{İşsizler}) / \text{İşgücü}] * 100$$

3) İşsiz ve potansiyel işgücünün bütünleşik oranı =

$$[(\text{İşsiz} + \text{Potansiyel İşgücü}) / (\text{İşgücü} + \text{Potansiyel İşgücü})] * 100$$

4) Atıl İşgücü Oranı =

$$[(\text{Zamana Bağlı Eksik İstihdam} + \text{İşsiz} + \text{Potansiyel İşgücü}) / (\text{İşgücü} + \text{Potansiyel İşgücü})] * 100$$

¹ Tanımlar ile ilgili daha detaylı bilgiler şu adresin Metaveri kısmında mevcuttur:

<https://data.tuik.gov.tr/Bulten/Index?p=Isgucu-Istatistikleri-Ocak-2021-37486&dil=1>