

## SON DÖRT AYDA İSTİHDAM ARTIŞI 1 MİLYONU AŞTI

Seyfettin Gürsel\*, Hamza Mutluay\*\*, Mehmet Cem Şahin\*\*\*

### Yönetici Özeti

İstihdamda 236 binlik artış ile birlikte işsiz sayısında 2 binlik artış işgücünü 238 bin artırmış, genel işsizlik oranı da Kasım'dan Aralık'a 0,1 yüzde puan düşerek yüzde 11,2 seviyesinde gerçekleşmiştir. Sektörel verilere göre tarım dışı tüm sektörlerde istihdam artışları görülmüştür. Sanayi sektörü istihdam seviyesi 108 binlik artışla 6 milyon 500 bini geçmiştir. Hizmetlerde 134 binlik, inşaat sektöründe de 5 binlik artışlar kaydedilmiştir. Hizmetler sektöründe son dört ayda istihdam artışı 685 bine ulaşmıştır. Tarım sektöründe 10 binlik istihdam kaybı yaşanmıştır.

Mevsim etkilerinden arındırılmış kadın işsizlik oranı Kasım'dan Aralık'a istihdam ve işgücünde görülen 142 ve 100 binlik artışlar sonucunda 0,5 yüzde puan azalarak yüzde 13,8'e gerilerken, erkek işsizlik oranı istihdam ve işgücünde görülen 94 ve 137 binlik artış sonucu 0,2 yüzde puan artarak yüzde 9,9'a yükselmiştir. Bu dönemde kadınlarda istihdam artışı işgücüne kıyasla daha güçlü olmuş, erkek işsiz sayısı bir önceki aya göre 43 bin artarken kadın işsiz sayısında 42 binlik azalış gerçekleşmiştir. Bu gelişmeler sonucunda işsizlik oranlarındaki toplumsal cinsiyet farkı 0,7 yüzde puanlık ciddi bir azalışla yüzde 3,9'a gerilemiştir. Bu farkın bir önceki ay yüzde 3,8'den yüzde 4,6'ya yükseldiğini hatırlatmak isteriz.

### İstihdam 30 milyonu aştı

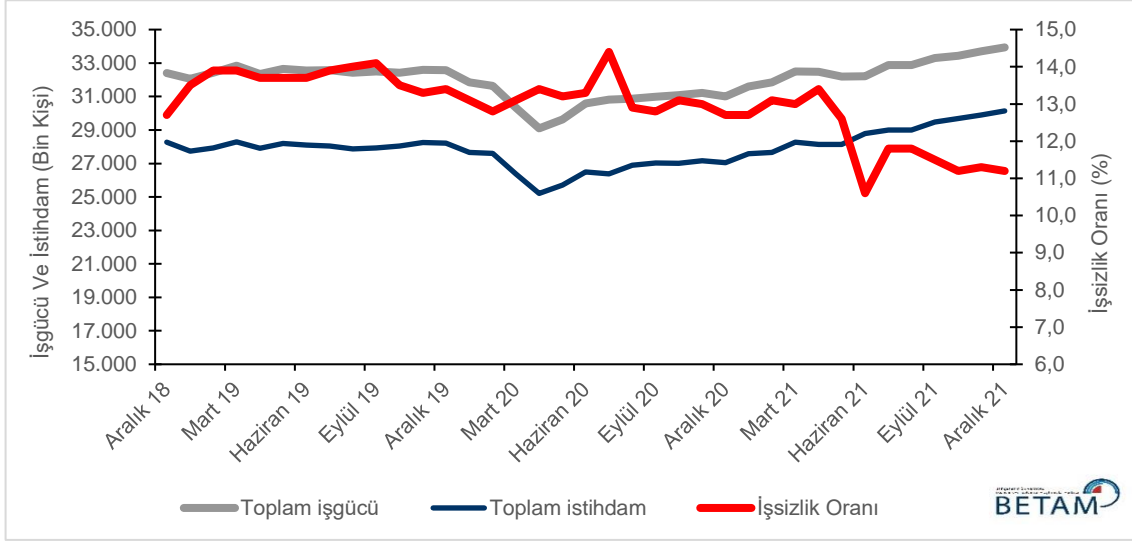
Mevsim etkilerinden arındırılmış aylık verilere göre istihdam edilenlerin sayısı Kasım'dan Aralık'a 236 bin artarak 30 milyon 141 bin kişi olarak kaydedilmiş, işsiz sayısı da 2 bin artarak 3 milyon 794 bine yükselmiş ve bunun sonucunda da işgücü 238 bin artarak 33 milyon 935 bine ulaşmıştır (Şekil 1, Tablo 1). Bu gelişmelerin sonucunda Aralık'ta işsizlik oranı 0,1 yüzde puan düşerek yüzde 11,2 seviyesine gerilemiştir.

\* Prof. Dr. Seyfettin Gürsel, Betam, Direktör, [seyfettin.gursel@eas.bau.edu.tr](mailto:seyfettin.gursel@eas.bau.edu.tr)

\*\* Hamza Mutluay, Betam, Araştırma Görevlisi, [hamza.mutluay@eas.bau.edu.tr](mailto:hamza.mutluay@eas.bau.edu.tr)

\*\*\* Mehmet Cem Şahin, Betam, Araştırma Görevlisi, [mehmetcem.sahin@eas.bau.edu.tr](mailto:mehmetcem.sahin@eas.bau.edu.tr)

**Şekil 1 : Mevsim etkilerinden arındırılmış işgücü, istihdam ve işsizlik oranı**



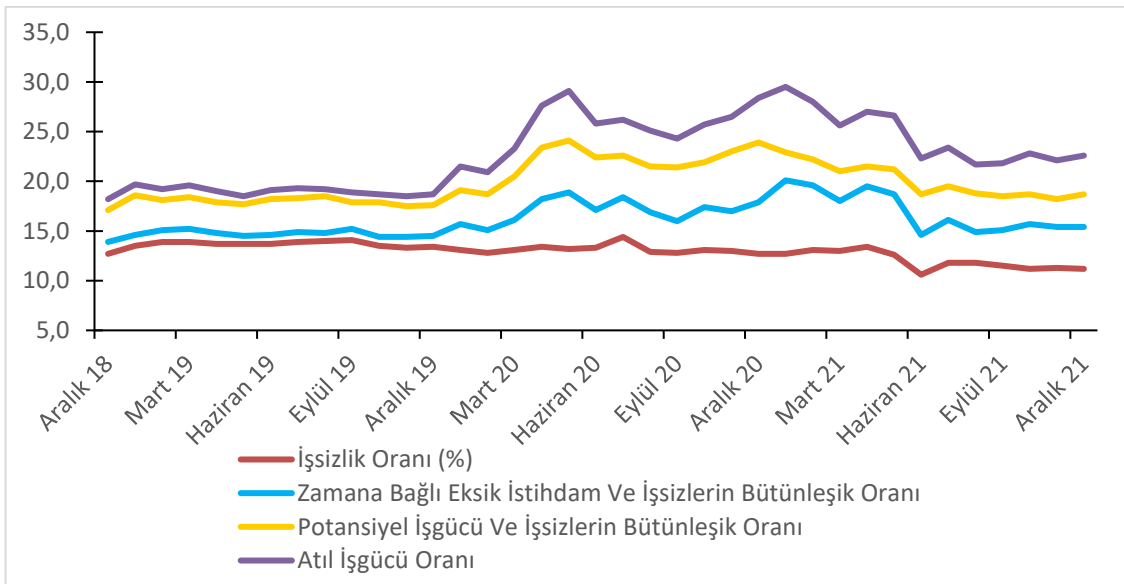
Kaynak: TÜİK, Betam

### Alternatif işsizlik oranlarındaki gelişmeler

TÜİK tarafından açıklanan alternatif işsizlik oranlarının nasıl hesaplandığı Kutu 1’de açıklanmaktadır. Alternatif işsizlik oranları, işgücü arzından yeterince faydalanılamayan çalışan (zamana bağlı eksik istihdam) ya da işgücü dışına çıkmış ama aslında çalışmak isteyen ve çalışmaya hazır kişileri (potansiyel işgücü) de içermektedir.

Mevsim etkilerinden arındırılmış verilere göre “Genel işsizlik oranı” Kasım’dan Aralık’a 0,1 yüzde puan gerileyerek yüzde 11,2 seviyesinde gerçekleşirken “potansiyel işgücü ve işsizlerin bütünleşik oranı” 0,5 yüzde puanlık artışla yüzde 18,7’ye yükselmiştir. Potansiyel işgücü Kasım ayında 215 bin azalırken Aralık ayında 277 bin artması potansiyel işgücünde istikrarlı bir seyir olmadığına işaret etmektedir. “Zamana bağlı eksik istihdam ve işsizlerin bütünleşik oranı” ise Kasım’dan Aralık’a değişmeyerek yüzde 15,4 seviyesinde kalmıştır. Son iki alternatif işsizlik oranının bileşiminden oluşan “Atıl işgücü oranı” ise potansiyel işgücündeki artış sonucu yüzde 22,1’den yüzde 22,6’ya 0,5 yüzde puan artmıştır. (Şekil 2, Tablo 4).

**Şekil 2 : Manşet işsizlik oranı ve Alternatif İşsizlik Oranları (%)**

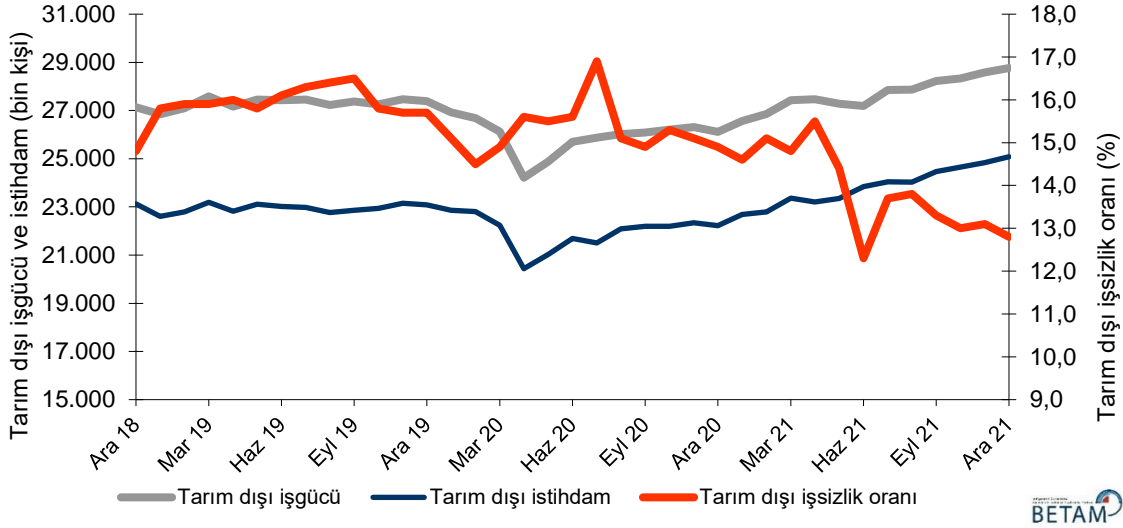


Kaynak: TÜİK, Betam

## Tarım dışı istihdam 25 milyonu, sanayi istihdamı 6,5 milyonu aştı

Mevsim etkilerinden arındırılmış verilere göre Kasım'dan Aralık'a tarım dışı istihdam 246 binlik artışla 25 milyon 82 bine yükselirken (Şekil 3, Tablo 2) tarım dışı işsiz sayısı 62 binlik azalışla 3 milyon 682 bine gerilemiştir. Bu gelişmelerin sonucunda tarım dışı işsizlik oranı da 0,3 yüzde puanlık azalışla yüzde 12,8'e gerilemiştir.

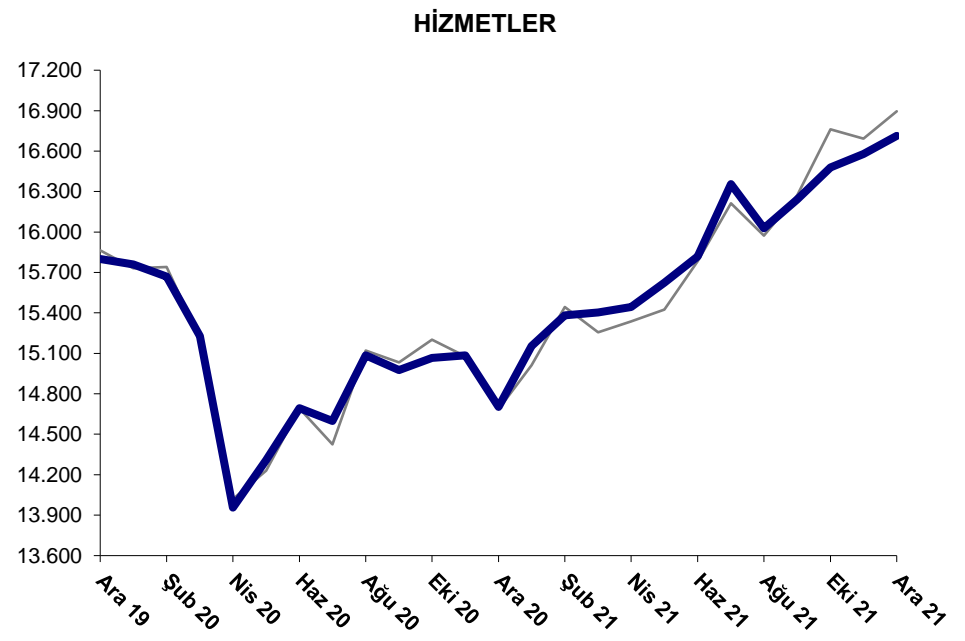
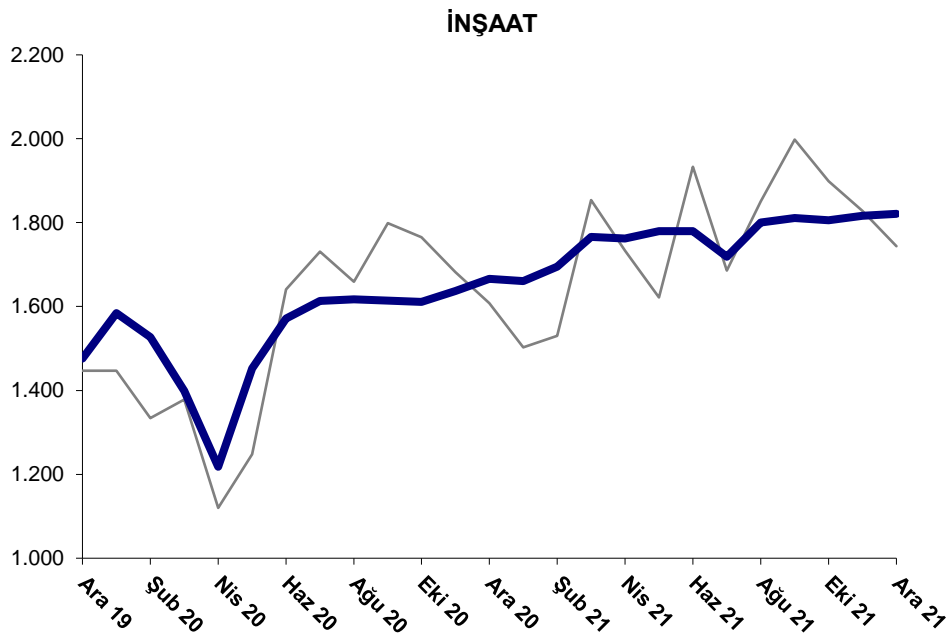
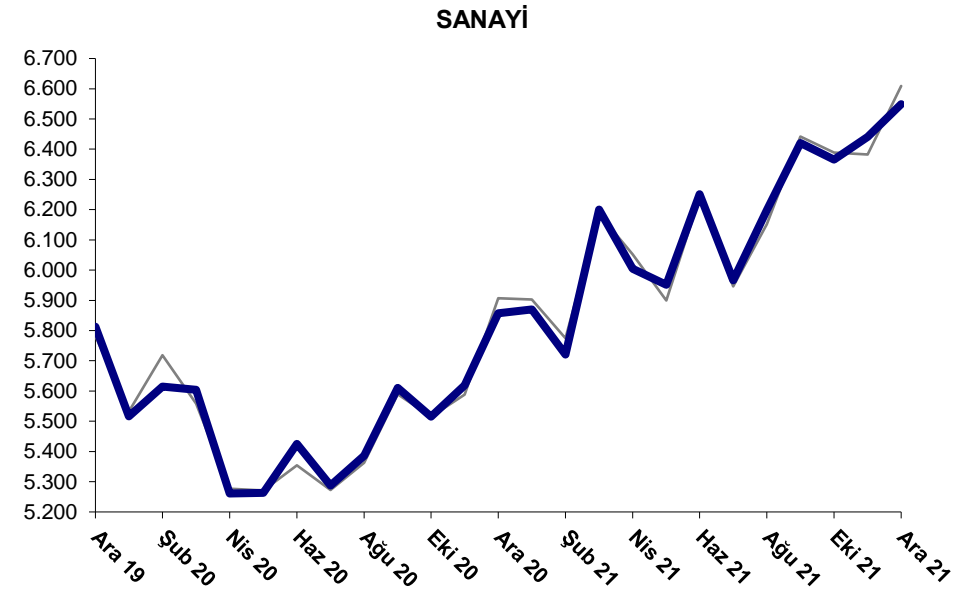
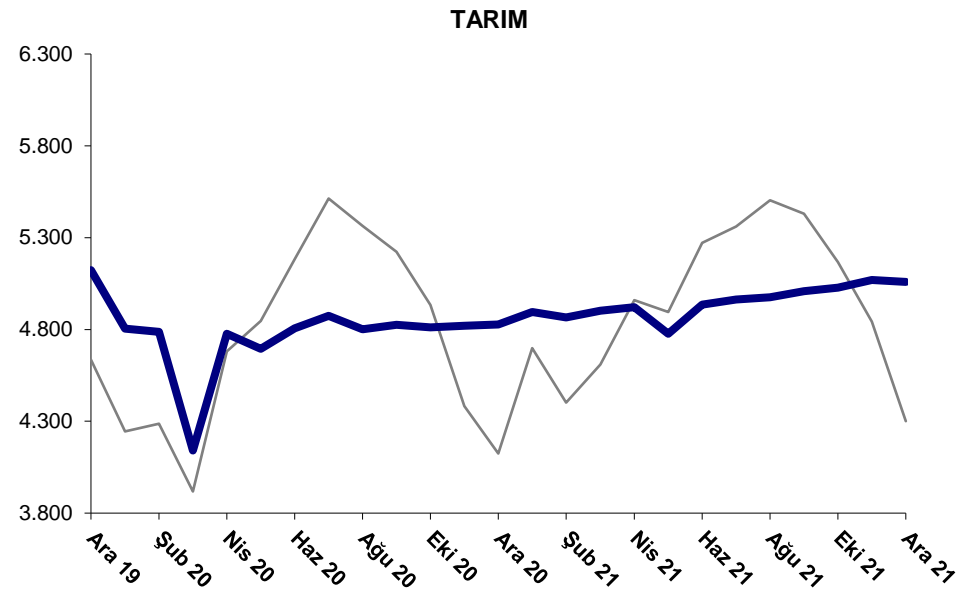
Şekil 3 : Mevsim etkilerinden arındırılmış tarım dışı işgücü, istihdam ve işsizlik oranı



Kaynak: TÜİK, Betam

Aralık ayında tarım hariç tüm sektörlerde istihdam artışları kaydedilmiştir. Sanayi sektörü istihdamı Kasım'daki 75 binlik artıştan sonra Aralık'ta 108 bin kişi artmıştır. Son dört ayda sanayi istihdamında görülen artış 351 bin olmuş, bunun sonucu sanayi istihdamı seviyesi 6,5 milyonu geçmiştir. Hizmetler sektöründe ise Kasım ayında görülen 101 binlik artıştan sonra Aralık'ta da 134 binlik istihdam artışı kaydedilmiştir. Son dört ayda hizmetler istihdamında artış 685 bin kişidir. İnşaat sektöründe bir önceki ayda görülen ılımlı artış Aralık'ta 10 binlik artışla devam etmiştir. Tarım istihdamında ise 10 binlik düşüş yaşanmıştır.

Şekil 4 : Sektörlerin istihdam değişimi (bin kişi)

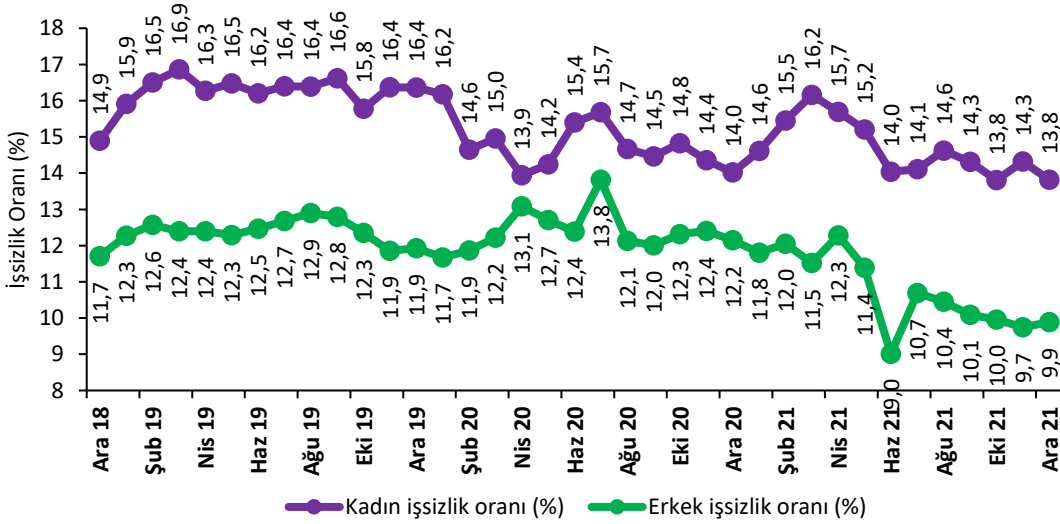


Kaynak: TÜİK, Betam

## Kadın işsizlik oranında düşüş

Şekil 5'te mevsim etkilerinden arındırılmış kadın ve erkek işsizlik oranları verilmektedir. Kadın istihdamında son üç aydaki 404 binlik artışa ek olarak Aralık ayında da 142 binlik artış kaydedilmiştir. İşsiz sayısında ise 42 bin azalış gerçekleşmiştir. İşgücündeki artış bir önceki aya kıyasla 100 bin seviyesindedir. Aralık'ta kadın istihdamındaki artışın işgücüne kıyasla daha güçlü olması sonucunda işsizlik oranı 0,5 yüzde puanlık güçlü bir azalışla yüzde 13,8'e gerilemiştir. Bir önceki ay kadın işsizlik oranının yüzde 13,8'den yüzde 14,3'e yükseldiğini hatırlatmak isteriz. Aralık'ta erkek istihdamı 94 bin artarken işsiz sayısı da 43 bin kişi artmış, erkek işsizlik oranı yüzde 9,7'den yüzde 9,9'a 0,2 yüzde puan yükselmiştir (Tablo 5). Bu gelişmeler sonucunda işsizlik oranlarıdaki toplumsal cinsiyet farkı Ekim'den Kasım'a yüzde 3,8'den yüzde 4,6'ya yükseldikten sonra Aralık'ta yüzde 3,8'e gerilemiştir.

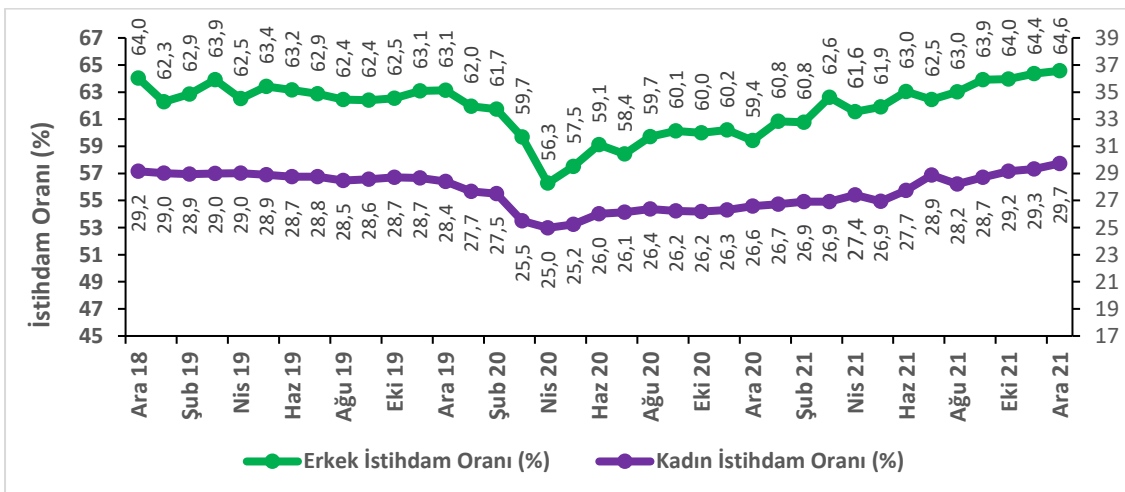
**Şekil 5 : Mevsim etkilerinden arındırılmış kadın ve erkek işsizlik oranları (%)**



Kaynak: TÜİK, Betam

Kadın ve erkek istihdam oranları bir önceki aya kıyasla sırasıyla 0,4 ve 0,2 yüzde puan artmıştır. Bu gelişmeler sonucunda Kasım'da yüzde 29,3 olan kadın istihdam oranı Aralık'ta yüzde 29,7'ye yükselmiştir. Kadın istihdam oranı pandemi öncesi seviyesinin (Ocak 2020 %27,7) 2,0 yüzde puan üzerindedir. 2018 resesyonu ve pandemi krizinin etkilerinin geçmesiyle de Aralık 2017 pik seviyesine (yüzde 29,8) yaklaşmıştır. Erkek istihdam oranı ise bu dönemdeki 97 binlik istihdam artışı sayesinde 0,2 yüzde puanlık artışla yüzde 64,6 seviyesine yükselmiştir. Erkek istihdam oranı, Temmuz 2018 rekor seviyesinin (yüzde 66,4) 1,8 yüzde puan gerisindedir.

**Şekil 6 : Mevsim etkilerinden arındırılmış kadın ve erkek istihdam oranları (%)**



Kaynak: TÜİK, Betam

**Tablo 1 : Mevsim etkilerinden arındırılmış işgücü göstergeleri (bin kişi) \***

	İşgücü	İstihdam	İşsizlik	İşsizlik Oranı	Aylık Değişimler		
					İşgücü	İstihdam	İşsizlik
<b>Aralık 18</b>	32.403	28.274	4.129	12,7%			
<b>Ocak 19</b>	32.058	27.737	4.322	13,5%	-345	-537	193
<b>Şubat 19</b>	32.419	27.923	4.496	13,9%	361	186	174
<b>Mart 19</b>	32.848	28.295	4.553	13,9%	429	372	57
<b>Nisan 19</b>	32.338	27.912	4.425	13,7%	-510	-383	-128
<b>Mayıs 19</b>	32.656	28.192	4.463	13,7%	318	280	38
<b>Haziran 19</b>	32.560	28.104	4.456	13,7%	-96	-88	-7
<b>Temmuz 19</b>	32.581	28.052	4.529	13,9%	21	-52	73
<b>Ağustos 19</b>	32.429	27.877	4.553	14,0%	-152	-175	24
<b>Eylül 19</b>	32.504	27.936	4.568	14,1%	75	59	15
<b>Ekim 19</b>	32.422	28.052	4.369	13,5%	-82	116	-199
<b>Kasım 19</b>	32.595	28.244	4.351	13,3%	173	192	-18
<b>Aralık 19</b>	32.569	28.212	4.357	13,4%	-26	-32	6
<b>Ocak 20</b>	31.847	27.664	4.183	13,1%	-722	-548	-174
<b>Şubat 20</b>	31.632	27.598	4.034	12,8%	-215	-66	-149
<b>Mart 20</b>	30.338	26.373	3.965	13,1%	-1.294	-1.225	-69
<b>Nisan 20</b>	29.097	25.211	3.886	13,4%	-1.241	-1.162	-79
<b>Mayıs 20</b>	29.625	25.718	3.907	13,2%	528	507	21
<b>Haziran 20</b>	30.577	26.497	4.080	13,3%	952	779	173
<b>Temmuz 20</b>	30.815	26.375	4.440	14,4%	238	-122	360
<b>Ağustos 20</b>	30.882	26.889	3.993	12,9%	67	514	-447
<b>Eylül 20</b>	30.984	27.026	3.958	12,8%	102	137	-35
<b>Ekim 20</b>	31.076	27.004	4.072	13,1%	92	-22	114
<b>Kasım 20</b>	31.226	27.162	4.064	13,0%	150	158	-8
<b>Aralık 20</b>	31.006	27.053	3.953	12,7%	-220	-109	-111
<b>Ocak 21</b>	31.591	27.581	4.010	12,7%	585	528	57
<b>Şubat 21</b>	31.847	27.664	4.184	13,1%	256	83	174
<b>Mart 21</b>	32.490	28.271	4.219	13,0%	643	607	35
<b>Nisan 21</b>	32.474	28.132	4.343	13,4%	-16	-139	124
<b>Mayıs 21</b>	32.190	28.133	4.057	12,6%	-284	1	-286
<b>Haziran 21</b>	32.207	28.783	3.424	10,6%	17	650	-633
<b>Temmuz 21</b>	32.889	29.003	3.886	11,8%	682	220	462
<b>Ağustos 21</b>	32.882	29.002	3.880	11,8%	-7	-1	-6
<b>Eylül 21</b>	33.299	29.482	3.817	11,5%	417	480	-63
<b>Ekim 21</b>	33.429	29.680	3.750	11,2%	130	198	-67
<b>Kasım 21</b>	33.697	29.905	3.792	11,3%	268	225	42
<b>Aralık 21</b>	33.935	30.141	3.794	11,2%	238	236	2

Kaynak: TÜİK, Betam

**Tablo 2 : Mevsim etkilerinden arındırılmış tarım dışı işgücü göstergeleri (bin kişi) \***

	İşgücü	İstihdam	İşsizlik	İşsizlik Oranı	Aylık Değişimler		
					İşgücü	İstihdam	İşsizlik
<b>Aralık 18</b>	27.141	23.124	4.017	14,8%			
<b>Ocak 19</b>	26.850	22.608	4.242	15,8%	-290	-516	226
<b>Şubat 19</b>	27.102	22.793	4.309	15,9%	252	185	67
<b>Mart 19</b>	27.584	23.198	4.386	15,9%	482	405	77
<b>Nisan 19</b>	27.158	22.813	4.345	16,0%	-425	-385	-40
<b>Mayıs 19</b>	27.450	23.113	4.337	15,8%	292	300	-8
<b>Haziran 19</b>	27.430	23.014	4.416	16,1%	-20	-99	79
<b>Temmuz 19</b>	27.450	22.976	4.474	16,3%	20	-38	58
<b>Ağustos 19</b>	27.227	22.762	4.465	16,4%	-223	-214	-9
<b>Eylül 19</b>	27.372	22.856	4.516	16,5%	145	94	51
<b>Ekim 19</b>	27.251	22.945	4.306	15,8%	-122	89	-211
<b>Kasım 19</b>	27.471	23.158	4.313	15,7%	220	213	7
<b>Aralık 19</b>	27.389	23.089	4.300	15,7%	-82	-69	-13
<b>Ocak 20</b>	26.926	22.860	4.066	15,1%	-463	-229	-234
<b>Şubat 20</b>	26.680	22.811	3.869	14,5%	-246	-49	-197
<b>Mart 20</b>	26.125	22.232	3.893	14,9%	-555	-579	24
<b>Nisan 20</b>	24.212	20.435	3.777	15,6%	-1.912	-1.797	-115
<b>Mayıs 20</b>	24.880	21.024	3.856	15,5%	668	589	79
<b>Haziran 20</b>	25.699	21.690	4.009	15,6%	819	666	153
<b>Temmuz 20</b>	25.872	21.500	4.372	16,9%	173	-190	363
<b>Ağustos 20</b>	26.016	22.088	3.928	15,1%	144	588	-444
<b>Eylül 20</b>	26.087	22.200	3.887	14,9%	70	112	-42
<b>Ekim 20</b>	26.201	22.192	4.009	15,3%	114	-8	122
<b>Kasım 20</b>	26.316	22.342	3.974	15,1%	115	150	-35
<b>Aralık 20</b>	26.116	22.225	3.891	14,9%	-199	-117	-82
<b>Ocak 21</b>	26.564	22.686	3.878	14,6%	448	461	-13
<b>Şubat 21</b>	26.853	22.798	4.055	15,1%	288	112	176
<b>Mart 21</b>	27.428	23.369	4.059	14,8%	576	571	5
<b>Nisan 21</b>	27.469	23.211	4.258	15,5%	40	-158	198
<b>Mayıs 21</b>	27.285	23.356	3.929	14,4%	-184	145	-329
<b>Haziran 21</b>	27.193	23.848	3.345	12,3%	-92	492	-584
<b>Temmuz 21</b>	27.856	24.040	3.816	13,7%	664	192	472
<b>Ağustos 21</b>	27.872	24.026	3.846	13,8%	16	-14	30
<b>Eylül 21</b>	28.227	24.473	3.754	13,3%	355	447	-92
<b>Ekim 21</b>	28.336	24.652	3.684	13,0%	108	179	-71
<b>Kasım 21</b>	28.580	24.836	3.744	13,1%	244	184	60
<b>Aralık 21</b>	28.764	25.082	3.682	12,8%	184	246	-62

Kaynak: TÜİK, Betam

**Tablo 3 : Mevsim etkilerinden arındırılmış sektörel istihdam (bin kişi) \***

	Tarım	Sanayi	İnşaat	Hizmetler	Aylık Değişimler			
					Tarım	Sanayi	İnşaat	Hizmetler
<b>Aralık 18</b>	5.150	5.630	1.787	15.707				
<b>Ocak 19</b>	5.129	5.195	1.676	15.737	-21	-435	-111	30
<b>Şubat 19</b>	5.130	5.369	1.653	15.771	1	174	-23	34
<b>Mart 19</b>	5.097	5.610	1.719	15.869	-33	241	66	98
<b>Nisan 19</b>	5.099	5.366	1.597	15.850	2	-244	-122	-19
<b>Mayıs 19</b>	5.079	5.619	1.628	15.867	-20	253	31	17
<b>Haziran 19</b>	5.090	5.664	1.546	15.804	11	45	-82	-63
<b>Temmuz 19</b>	5.076	5.615	1.535	15.826	-14	-49	-11	22
<b>Ağustos 19</b>	5.115	5.590	1.472	15.700	39	-25	-63	-126
<b>Eylül 19</b>	5.080	5.519	1.486	15.850	-35	-71	14	150
<b>Ekim 19</b>	5.107	5.644	1.522	15.778	27	125	36	-72
<b>Kasım 19</b>	5.086	5.848	1.517	15.792	-21	204	-5	14
<b>Aralık 19</b>	5.123	5.813	1.476	15.800	37	-35	-41	8
<b>Ocak 20</b>	4.804	5.516	1.584	15.760	-319	-297	108	-40
<b>Şubat 20</b>	4.787	5.615	1.527	15.669	-17	99	-57	-91
<b>Mart 20</b>	4.141	5.604	1.399	15.228	-646	-11	-128	-441
<b>Nisan 20</b>	4.776	5.261	1.218	13.956	635	-343	-181	-1.272
<b>Mayıs 20</b>	4.694	5.263	1.452	14.309	-82	2	234	353
<b>Haziran 20</b>	4.807	5.425	1.571	14.694	113	162	119	385
<b>Temmuz 20</b>	4.875	5.287	1.613	14.599	68	-138	42	-95
<b>Ağustos 20</b>	4.801	5.386	1.617	15.084	-74	99	4	485
<b>Eylül 20</b>	4.826	5.610	1.614	14.976	25	224	-3	-108
<b>Ekim 20</b>	4.812	5.515	1.611	15.066	-14	-95	-3	90
<b>Kasım 20</b>	4.820	5.619	1.637	15.086	8	104	26	20
<b>Aralık 20</b>	4.828	5.857	1.666	14.702	8	238	29	-384
<b>Ocak 21</b>	4.895	5.870	1.661	15.155	67	13	-5	453
<b>Şubat 21</b>	4.866	5.721	1.695	15.381	-29	-149	34	226
<b>Mart 21</b>	4.902	6.200	1.766	15.404	36	479	71	23
<b>Nisan 21</b>	4.921	6.004	1.762	15.444	19	-196	-4	40
<b>Mayıs 21</b>	4.777	5.952	1.780	15.624	-144	-52	18	180
<b>Haziran 21</b>	4.935	6.251	1.780	15.818	158	299	0	194
<b>Temmuz 21</b>	4.963	5.966	1.719	16.355	28	-285	-61	537
<b>Ağustos 21</b>	4.976	6.198	1.800	16.028	13	232	81	-327
<b>Eylül 21</b>	5.009	6.421	1.811	16.241	33	223	11	213
<b>Ekim 21</b>	5.028	6.366	1.806	16.478	19	-55	-5	237
<b>Kasım 21</b>	5.069	6.441	1.816	16.579	41	75	10	101
<b>Aralık 21</b>	5.059	6.549	1.821	16.713	-10	108	5	134

Kaynak: TÜİK, Betam



**Tablo 4 : İşsizlik Ve Alternatif İşsizlik Oranları (%) Ve Seviyeleri (Bin) \***

	İşsizlik Oranı (%)	İşsiz Sayısı (Bin)	Zamana Bağlı Eksik İstihdam Ve İşsizlerin Bütünleşik Oranı (%)	Zamana Bağlı Eksik İstihdam Seviyesi (bin)	Potansiyel İşgücü Ve İşsizlerin Bütünleşik Oranı (%)	Potansiyel İşgücü (bin)	Atıl İşgücü Oranı (%)	Toplam
<b>Aralık 18</b>	12,7	4129	13,9	375	17,1	1703	18,2	6207
<b>Ocak 19</b>	13,5	4322	14,6	358	18,6	2016	19,7	6696
<b>Şubat 19</b>	13,9	4496	15,1	399	18,1	1675	19,2	6570
<b>Mart 19</b>	13,9	4553	15,2	440	18,4	1827	19,6	6820
<b>Nisan 19</b>	13,7	4425	14,8	361	17,9	1661	19,0	6447
<b>Mayıs 19</b>	13,7	4463	14,5	272	17,7	1600	18,5	6335
<b>Haziran 19</b>	13,7	4456	14,6	298	18,2	1797	19,1	6551
<b>Temmuz 19</b>	13,9	4529	14,9	326	18,3	1754	19,3	6609
<b>Ağustos 19</b>	14,0	4553	14,8	246	18,5	1775	19,2	6574
<b>Eylül 19</b>	14,1	4568	15,2	373	17,9	1523	18,9	6463
<b>Ekim 19</b>	13,5	4369	14,4	300	17,9	1747	18,7	6416
<b>Kasım 19</b>	13,3	4351	14,4	343	17,5	1640	18,5	6334
<b>Aralık 19</b>	13,4	4357	14,5	366	17,6	1669	18,7	6391
<b>Ocak 20</b>	13,1	4183	15,7	817	19,1	2348	21,5	7348
<b>Şubat 20</b>	12,8	4034	15,1	742	18,7	2314	20,9	7090
<b>Mart 20</b>	13,1	3965	16,1	919	20,5	2836	23,3	7720
<b>Nisan 20</b>	13,4	3886	18,2	1410	23,4	3816	27,6	9111
<b>Mayıs 20</b>	13,2	3907	18,9	1692	24,1	4259	29,1	9858
<b>Haziran 20</b>	13,3	4080	17,1	1149	22,4	3569	25,8	8797
<b>Temmuz 20</b>	14,4	4440	18,4	1230	22,6	3261	26,2	8931
<b>Ağustos 20</b>	12,9	3993	16,9	1226	21,5	3372	25,1	8591
<b>Eylül 20</b>	12,8	3958	16,0	999	21,4	3400	24,3	8358
<b>Ekim 20</b>	13,1	4072	17,4	1335	21,9	3500	25,7	8907
<b>Kasım 20</b>	13,0	4064	17,0	1244	23,0	4049	26,5	9358
<b>Aralık 20</b>	12,7	3953	17,9	1597	23,9	4543	28,4	10093
<b>Ocak 21</b>	12,7	4010	20,1	2340	22,9	4182	29,5	10532
<b>Şubat 21</b>	13,1	4184	19,6	2058	22,2	3710	28,0	9952
<b>Mart 21</b>	13,0	4219	18,0	1629	21,0	3296	25,6	9144
<b>Nisan 21</b>	13,4	4343	19,5	1989	21,5	3362	27,0	9694
<b>Mayıs 21</b>	12,6	4057	18,7	1963	21,2	3512	26,6	9531
<b>Haziran 21</b>	10,6	3424	14,6	1278	18,7	3196	22,3	7899
<b>Temmuz 21</b>	11,8	3886	16,1	1409	19,5	3140	23,4	8435
<b>Ağustos 21</b>	11,8	3880	14,9	1019	18,8	2835	21,7	7734
<b>Eylül 21</b>	11,5	3817	15,1	1211	18,5	2875	21,8	7903
<b>Ekim 21</b>	11,2	3750	15,7	1498	18,7	3077	22,8	8325
<b>Kasım 21</b>	11,3	3792	15,4	1397	18,2	2862	22,1	8051
<b>Aralık 21</b>	11,2	3794	15,4	1432	18,7	3139	22,6	8365

Kaynak: TÜİK, Betam

**Tablo 5 : Mevsim etkilerinden arındırılmış kadın ve erkek genel işgücü göstergeleri (bin)**

	Toplam İşgücü, Kadın	Toplam İstihdam, Kadın	Toplam İşsiz, Kadın	Toplam İşgücü, Erkek	Toplam İstihdam, Erkek	Toplam İşsiz, Erkek	Kadın İşgücü / 15+	Kadın İstihdam / 15+	Erkek İşgücü / 15+	Erkek İstihdam / 15+
<b>Aralık 18</b>	10.560	8.988	1.573	21.843	19.286	2.557	34,3	29,2	72,5	64,0
<b>Ocak 19</b>	10.651	8.955	1.695	21.408	18.781	2.627	34,5	29,0	71,0	62,3
<b>Şubat 19</b>	10.713	8.945	1.768	21.706	18.978	2.728	34,7	28,9	71,9	62,9
<b>Mart 19</b>	10.794	8.974	1.820	22.054	19.321	2.733	34,9	29,0	73,0	63,9
<b>Nisan 19</b>	10.737	8.990	1.747	21.600	18.922	2.678	34,6	29,0	71,4	62,5
<b>Mayıs 19</b>	10.738	8.968	1.769	21.918	19.224	2.694	34,6	28,9	72,3	63,4
<b>Haziran 19</b>	10.660	8.934	1.727	21.899	19.170	2.729	34,3	28,7	72,2	63,2
<b>Temmuz 19</b>	10.699	8.946	1.754	21.882	19.107	2.775	34,4	28,8	72,0	62,9
<b>Ağustos 19</b>	10.613	8.874	1.739	21.816	19.002	2.814	34,1	28,5	71,7	62,4
<b>Eylül 19</b>	10.693	8.916	1.777	21.811	19.019	2.791	34,3	28,6	71,6	62,4
<b>Ekim 19</b>	10.651	8.970	1.681	21.770	19.082	2.688	34,1	28,7	71,3	62,5
<b>Kasım 19</b>	10.724	8.967	1.756	21.871	19.276	2.594	34,3	28,7	71,6	63,1
<b>Aralık 19</b>	10.638	8.897	1.741	21.931	19.315	2.616	34,0	28,4	71,7	63,1
<b>Ocak 20</b>	10.354	8.679	1.675	21.494	18.986	2.508	33,0	27,7	70,1	62,0
<b>Şubat 20</b>	10.125	8.642	1.483	21.507	18.956	2.551	32,2	27,5	70,1	61,7
<b>Mart 20</b>	9.431	8.019	1.411	20.907	18.354	2.554	30,0	25,5	68,0	59,7
<b>Nisan 20</b>	9.146	7.870	1.275	19.952	17.341	2.610	29,0	25,0	64,8	56,3
<b>Mayıs 20</b>	9.287	7.964	1.323	20.339	17.754	2.584	29,4	25,2	65,9	57,5
<b>Haziran 20</b>	9.713	8.217	1.496	20.864	18.280	2.584	30,7	26,0	67,5	59,1
<b>Temmuz 20</b>	9.809	8.271	1.538	21.006	18.104	2.902	31,0	26,1	67,8	58,4
<b>Ağustos 20</b>	9.792	8.356	1.436	21.090	18.532	2.558	30,9	26,4	67,9	59,7
<b>Eylül 20</b>	9.730	8.323	1.407	21.253	18.703	2.551	30,7	26,2	68,3	60,1
<b>Ekim 20</b>	9.765	8.317	1.448	21.312	18.687	2.624	30,7	26,2	68,4	60,0
<b>Kasım 20</b>	9.771	8.368	1.403	21.455	18.794	2.661	30,7	26,3	68,7	60,2
<b>Aralık 20</b>	9.855	8.473	1.382	21.151	18.580	2.570	30,9	26,6	67,6	59,4
<b>Ocak 21</b>	9.989	8.529	1.460	21.602	19.052	2.550	31,3	26,7	69,0	60,8
<b>Şubat 21</b>	10.179	8.605	1.573	21.669	19.058	2.611	31,8	26,9	69,1	60,8
<b>Mart 21</b>	10.272	8.612	1.660	22.218	19.659	2.559	32,1	26,9	70,8	62,6
<b>Nisan 21</b>	10.416	8.782	1.634	22.058	19.350	2.709	32,5	27,4	70,2	61,6
<b>Mayıs 21</b>	10.201	8.650	1.551	21.989	19.484	2.505	31,8	26,9	69,9	61,9
<b>Haziran 21</b>	10.372	8.916	1.456	21.835	19.867	1.968	32,3	27,7	69,3	63,0
<b>Temmuz 21</b>	10.824	9.297	1.527	22.065	19.706	2.359	33,6	28,9	69,9	62,5
<b>Ağustos 21</b>	10.651	9.094	1.557	22.231	19.908	2.323	33,0	28,2	70,4	63,0
<b>Eylül 21</b>	10.817	9.269	1.548	22.482	20.213	2.269	33,5	28,7	71,1	63,9
<b>Ekim 21</b>	10.937	9.426	1.510	22.493	20.253	2.240	33,8	29,2	71,0	64,0
<b>Kasım 21</b>	11.086	9.498	1.588	22.612	20.407	2.204	34,2	29,3	71,3	64,4
<b>Aralık 21</b>	11.186	9.640	1.546	22.749	20.501	2.248	34,5	29,7	71,7	64,6

Kaynak: TÜİK, Betam

## Kutu 1: Alternatif İşsizlik Oranları İle İlgili Tanımlar<sup>1</sup>

**Zamana bağlı eksik istihdam:** Referans haftasında istihdamda olan, esas işinde ve diğer işinde/işlerinde fiili olarak 40 saatten daha az süre çalışmış olup, daha fazla süre çalışmak istediğini belirten ve mümkün olduğu takdirde daha fazla çalışmaya başlayabilecek olan kişilerdir.

**Potansiyel işgücü:** Referans haftasında ne istihdamda ne de işsiz olan çalışma çağındaki kişilerden; iş arayan fakat kısa süre içerisinde işbaşı yapabilecek durumda olmayanlarla, iş aramadığı halde çalışma isteği olan ve kısa süre içerisinde işbaşı yapabilecek durumda olan kişilerdir.

**İşsiz:** Referans dönemi içinde istihdam halinde olmayan kişilerden iş aramak için son dört hafta içinde aktif iş arama kanallarından en az birini kullanmış ve 2 hafta içinde işbaşı yapabilecek durumda olan kurumsal olmayan çalışma çağındaki tüm kişiler işsiz nüfusa dahildir.

**1) İşsizlik Oranı =**  $[\text{İşsiz}/\text{İşgücü}] * 100$

**2) Zamana bağlı eksik istihdam ile işsizliğin bütünleşik oranı =**

$$[(\text{Zamana bağlı eksik istihdamdaki kişiler} + \text{İşsizler}) / \text{İşgücü}] * 100$$

**3) İşsiz ve potansiyel işgücünün bütünleşik oranı =**

$$[(\text{İşsiz} + \text{Potansiyel İşgücü}) / (\text{İşgücü} + \text{Potansiyel İşgücü})] * 100$$

**4) Atıl İşgücü Oranı =**

$$[(\text{Zamana Bağlı Eksik İstihdam} + \text{İşsiz} + \text{Potansiyel İşgücü}) / (\text{İşgücü} + \text{Potansiyel İşgücü})] * 100$$

<sup>1</sup> Tanımlar ile ilgili daha detaylı bilgiler şu adresin *Metaveri* kısmında mevcuttur:  
<https://data.tuik.gov.tr/Bulten/Index?p=Isgucu-Istatistikleri-Ocak-2021-37486&dil=1>