

## SANAYİDE GÜÇLÜ İSTİHDAM ARTIŞI ERKEK İŞSİZLİĞİ AZALIRKEN KADIN İŞSİZLİĞİ ARTIYOR

Seyfettin Gürsel\*, Gökçe Uysal\*\*, Hamza Mutluay\*\*\*

### Yönetici Özeti

Genel işsizlik oranı Şubat'tan Mart'a 0,1 yüzde puan azalarak yüzde 13,1'e gerilemiştir. Toplam istihdam bir ayda 550 bin artarken, işgücünde de 610 bin artış kaydedilmiştir. İşsiz sayısı ise Şubattan Marta 59 bin artarak 4 milyon 236 bine yükselmiştir. Sektörel verilere göre hizmetler sektörü hariç tüm sektörlerde istihdam artışları kaydedilmiştir. Sanayi sektöründe 480 binlik büyük bir artış görülmektedir. Diğer bir deyişle sermaye yoğun bir sektör olan sanayide istihdam bir ayda yüzde 8,4 oranında artmıştır. 11 Mayıs 2021 tarihinde yayınlanacak olan Sanayi Üretim Endeksi verileri takip edilerek istihdam artışının üretimdeki artışı izleyip izlemediği takip edilmelidir. Tarım ve inşaat sektöründe ise sırasıyla 15 binlik ve 81 binlik artışlar kaydedilmiştir. Hizmetler sektöründe son iki ayda görülen artışlar yerini azalışa bırakmıştır. Şubat'tan Mart'a hizmetler sektöründeki kayıp 27 bindir. Mevsim etkilerinden arındırılmış kadın işsizlik oranı Şubat'tan Mart'a 0,8 yüzde puan artarak yüzde 16,5'e yükselmiştir. Erkek işsizlik oranı ise 0,5 yüzde puan azalarak 11,5'e gerilemiştir. Bu gelişmeler sonucunda işsizlik oranındaki toplumsal cinsiyet farkı 1,3 yüzde puan artarak yüzde 5,0'a yükselmiştir.

### İstihdamda ve işgücünde güçlü artışlar

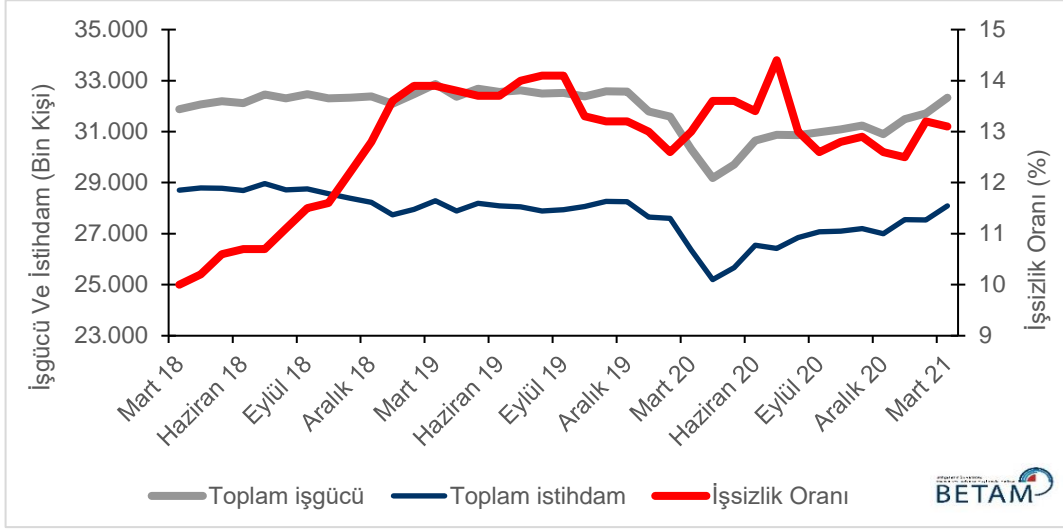
Mevsim etkilerinden arındırılmış aylık verilere göre Şubat'tan Mart'a istihdam edilenlerin sayısı 550 bin artarak 28 milyon 89 bin kişi olarak kaydedilmiş, işgücü ise 610 bin artarak 32 milyon 325 bine yükselmiştir (Şekil 1, Tablo 1). Bu gelişmelerin sonucunda Mart'ta işsiz sayısı 59 bin kişi artmış, işsizlik oranı da yüzde 0,1 puan azalarak yüzde 13,1'e gerilemiştir.

\* Prof. Dr. Seyfettin Gürsel, Betam, Direktör, [seyfettin.gursel@eas.bau.edu.tr](mailto:seyfettin.gursel@eas.bau.edu.tr)

\*\* Doç. Dr. Gökçe Uysal, Betam, Direktör Yardımcısı, [gokce.uysal@eas.bau.edu.tr](mailto:gokce.uysal@eas.bau.edu.tr)

\*\*\* Hamza Mutluay, Betam, Araştırma Görevlisi, [hamza.mutluay@eas.bau.edu.tr](mailto:hamza.mutluay@eas.bau.edu.tr)

**Şekil 1 : Mevsim etkilerinden arındırılmış işgücü, istihdam ve işsizlik oranı**



Kaynak: TÜİK, Betam

### Alternatif işsizlik oranlarındaki gelişmeler

TÜİK tarafından açıklanan alternatif işsizlik oranlarının nasıl hesaplandığı Kutu 1’de açıklanmaktadır. Alternatif işsizlik oranları, işgücü arzından yeterince faydalanılamayan çalışan (zamana bağlı eksik istihdam) ya da işgücü dışına çıkmış ama aslında çalışmak isteyen ve çalışmaya hazır kişileri (potansiyel işgücü) de içermektedir.

#### Kutu 1: Alternatif İşsizlik Oranları İle İlgili Tanımlar<sup>1</sup>

**Zamana bağlı eksik istihdam:** Referans haftasında istihdamda olan, esas işinde ve diğer işinde/işlerinde fiili olarak 40 saatten daha az süre çalışmış olup, daha fazla süre çalışmak istediğini belirten ve mümkün olduğu takdirde daha fazla çalışmaya başlayabilecek olan kişilerdir.

**Potansiyel işgücü:** Referans haftasında ne istihdamda ne de işsiz olan çalışma çağındaki kişilerden; iş arayan fakat kısa süre içerisinde işbaşı yapabilecek durumda olmayanlarla, iş aramadığı halde çalışma isteği olan ve kısa süre içerisinde işbaşı yapabilecek durumda olan kişilerdir.

**İşsiz:** Referans dönemi içinde istihdam halinde olmayan kişilerden iş aramak için son dört hafta içinde aktif iş arama kanallarından en az birini kullanmış ve 2 hafta içinde işbaşı yapabilecek durumda olan kurumsal olmayan çalışma çağındaki tüm kişiler işsiz nüfusa dahildir.

1) İşsizlik Oranı =  $[\text{İşsiz} / \text{İşgücü}] * 100$

2) Zamana bağlı eksik istihdam ile işsizliğin bütünlük oranı =

$$[(\text{Zamana bağlı eksik istihdamdaki kişiler} + \text{İşsizler}) / \text{İşgücü}] * 100$$

3) İşsiz ve potansiyel işgücünün bütünlük oranı =

$$[(\text{İşsiz} + \text{Potansiyel İşgücü}) / (\text{İşgücü} + \text{Potansiyel İşgücü})] * 100$$

4) Atıl İşgücü Oranı =

$$[(\text{Zamana Bağlı Eksik İstihdam} + \text{İşsiz} + \text{Potansiyel İşgücü}) / (\text{İşgücü} + \text{Potansiyel İşgücü})] * 100$$

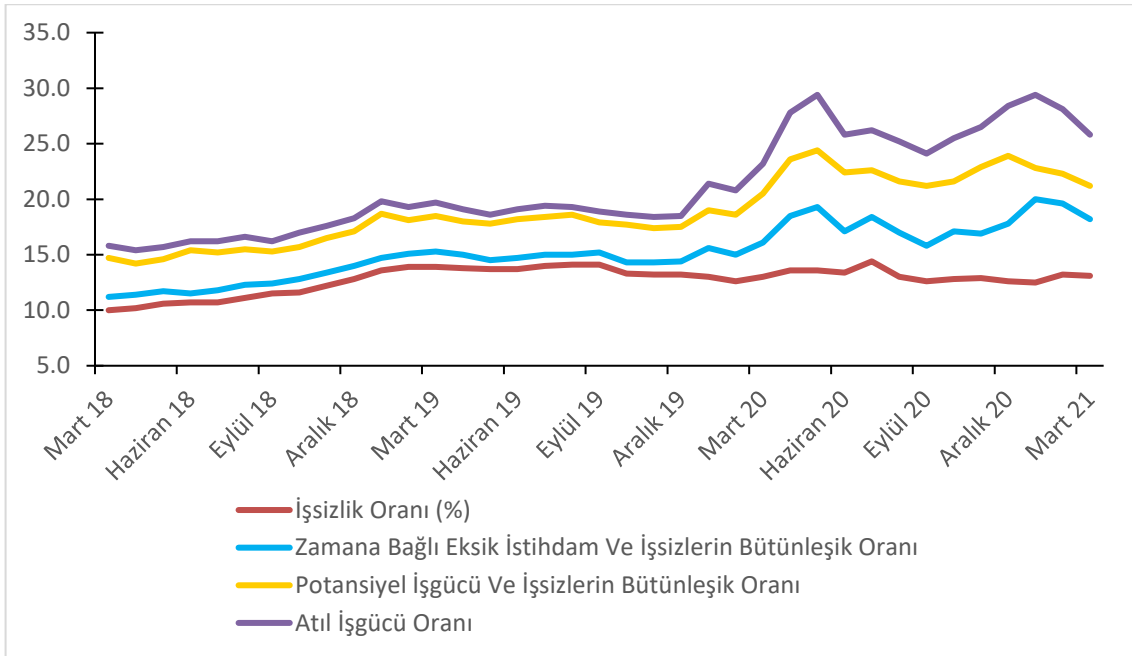
<sup>1</sup> Tanımlar ile ilgili daha detaylı bilgiler şu adresin *Metaveri* kısmında mevcuttur:

<https://data.tuik.gov.tr/Bulten/Index?p=İşgucu-Istatistikleri-Ocak-2021-37486&dil=1>

Genel işsizlik oranı Şubat'tan Mart'a yüzde 13,2'den 13,1'e gerilerken üç alternatif işsizlik oranlarının tamamında da azalış görülmektedir. Mevsim etkilerinden arındırılmış verilere göre "Zamana bağlı eksik istihdam ve işsizlerin bütünlük oranı" Şubat ayından Mart ayına 1,4 yüzde puan gerileyerek yüzde 19,6'den yüzde 18,2 seviyesine düşerken, "Potansiyel işgücü ve işsizlerin bütünlük oranı" 1,1 yüzde azalarak yüzde 22,3'ten yüzde 21,2'ye gerilemiştir. Bu iki alternatif işsizlik oranının bileşiminden oluşan "Atıl işgücü oranı" ise yüzde 28,1'den yüzde 25,8'e gerileyerek 2,3 yüzde puan düşmüştür (Şekil 2, Tablo 4).

Potansiyel işgücündeki azalış bu olguyu teyit etmektedir. Potansiyel işgücü Şubat'tan Mart'a 392 bin azalmıştır (Tablo 4). Dolayısıyla tahmin edilebileceği gibi "Potansiyel işgücü ve işsizlerin bütünlük oranı" olarak adlandırılan alternatif işsizlik oranı Şubattan Marta yüzde 22,3'ten yüzde 21,2'ye gerilemiştir.

**Şekil 2 : Manşet işsizlik oranı ve Alternatif İşsizlik Oranları (%)**

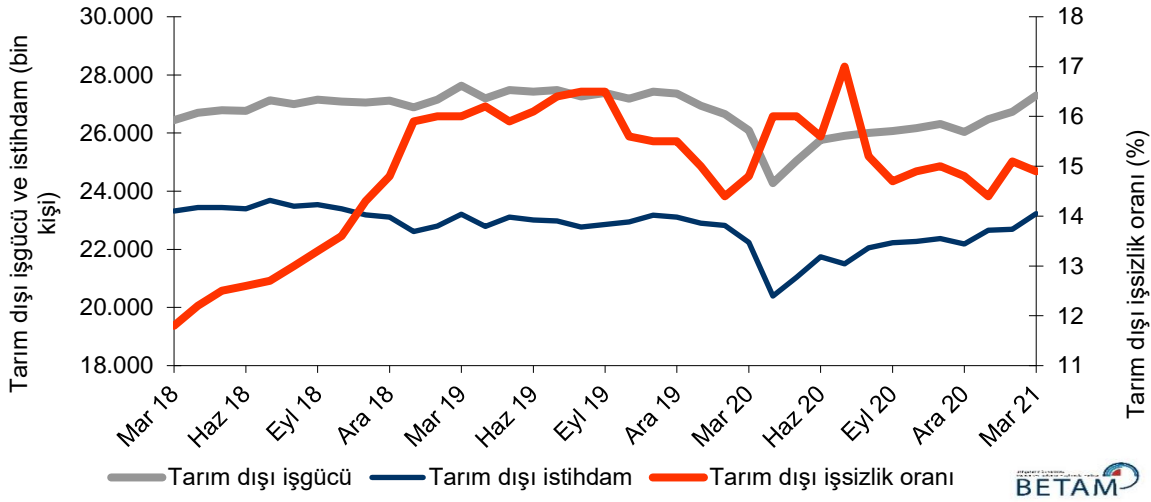


Kaynak: TÜİK, Betam

### Sektörel gelişmeler ve tarım dışı işsizlik

Mevsim etkilerinden arındırılmış verilere göre Şubat'tan Mart'a tarım dışı istihdam 535 bin artarak 23 milyon 227 bine ulaşmıştır (Şekil 3, Tablo 2). Tarım dışı işgücü ise 566 bin artarak 27 milyon 294 bine yükselmiştir. Böylelikle Mart'ta tarım dışı işsiz sayısı 31 bin artarak 4 milyon 67 bine yükselmiştir. Tarım dışı işsizlik oranı da yüzde 0,2 puan azalarak yüzde 14,9'a gerilemiştir.

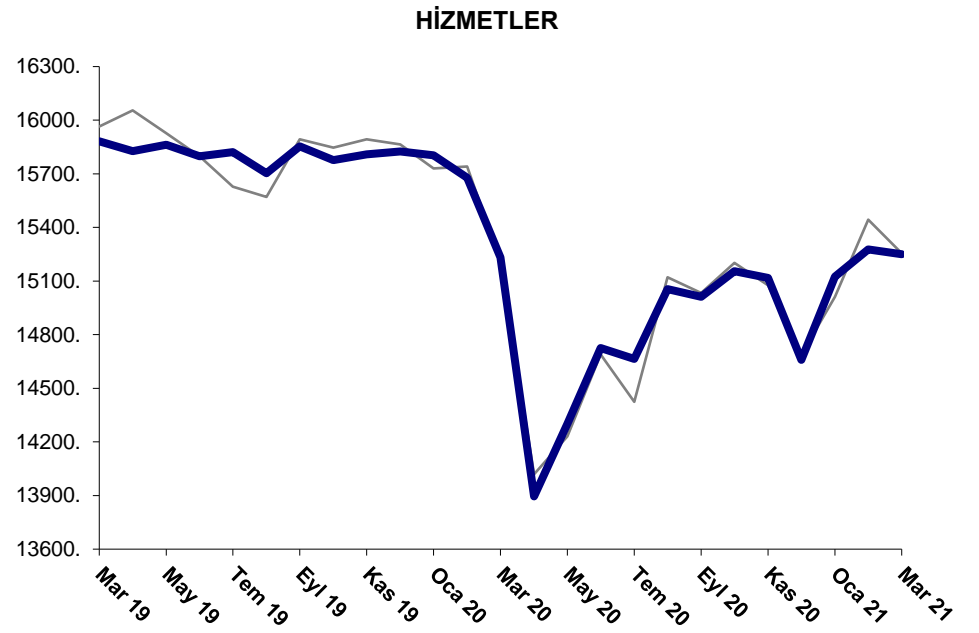
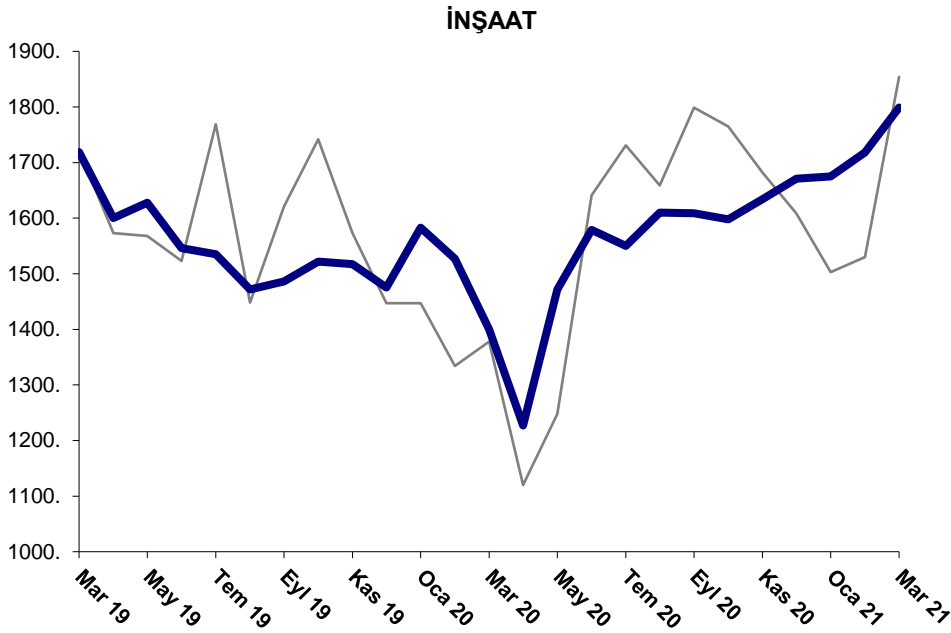
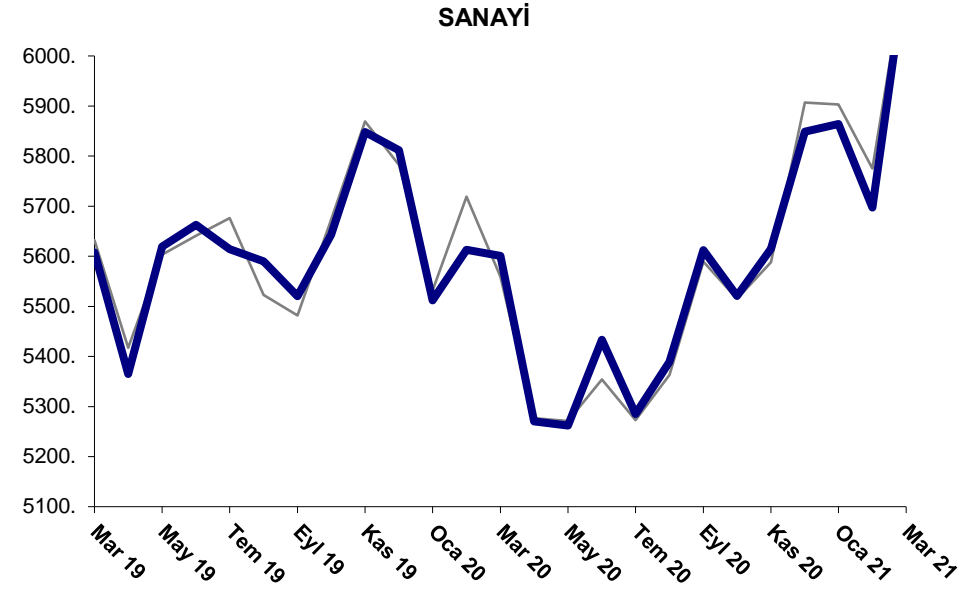
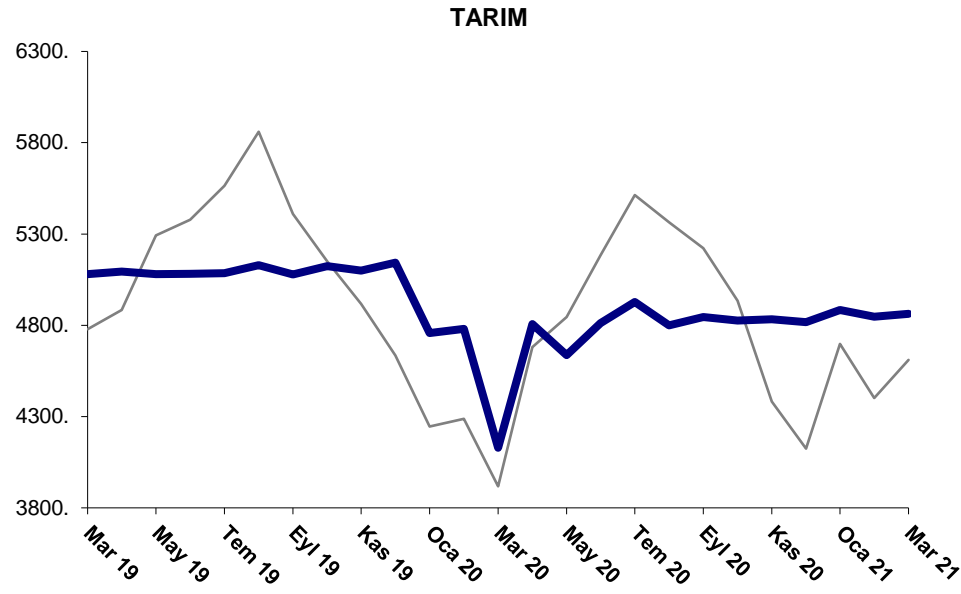
**Şekil 3 : Mevsim etkilerinden arındırılmış tarım dışı işgücü, istihdam ve işsizlik oranı**



Kaynak: TÜİK, Betam

Mart ayında hizmetler hariç tüm sektörlerde istihdam artışları görülmüştür. Sanayide 480 binlik kuvvetli bir istihdam artışı görülmüştür. Diğer bir deyişle sanayide istihdam bir ayda yüzde 8,4 oranında artmıştır. Sermaye yoğun bir sektör olan sanayide bu boyutta bir artış oldukça şaşırtıcıdır. 11 Mayıs 2021 tarihinde yayınlanacak olan Sanayi Üretim Endeksi verileri takip edilerek istihdam artışının üretimdeki artışı izleyip izlemediği takip edilmelidir. Mart'ta istihdam tarımda 15 bin, inşaatta 81 bin kişi artarken hizmetlerde 27 bin kişi azalmıştır.

Şekil 4 : Sektörlerin istihdam değişimi (bin kişi)

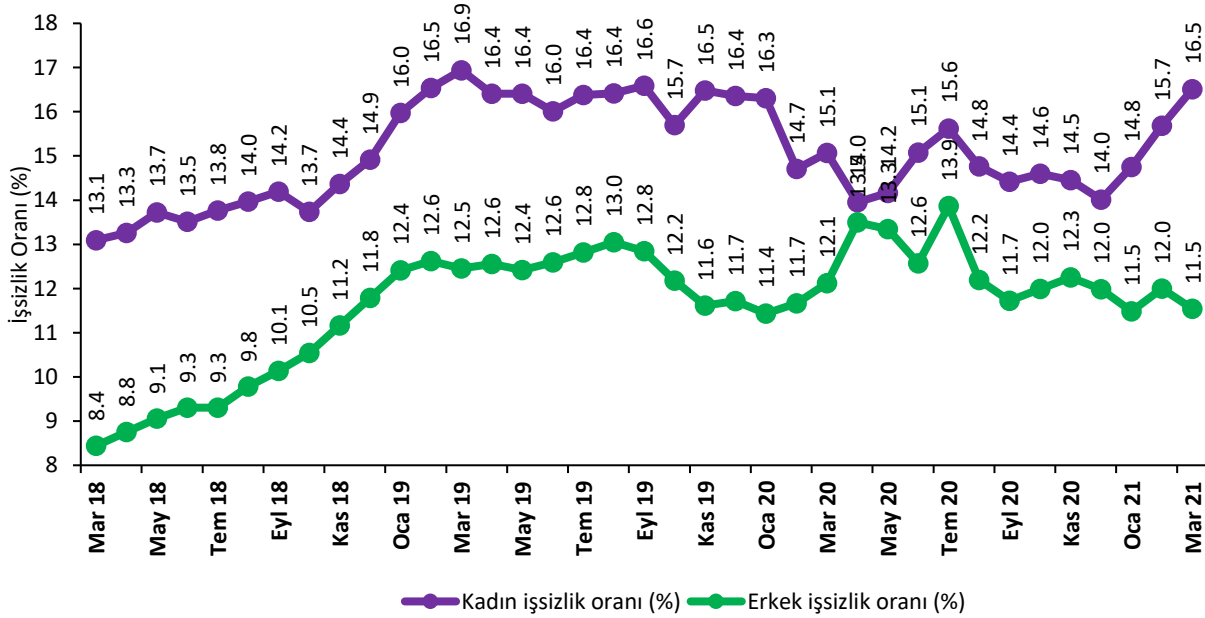


Kaynak: TÜİK, Betam

## Kadın işsizliğinde artış devam ediyor

Şekil 5’de mevsim etkilerinden arındırılmış kadın ve erkek işsizlik oranları verilmektedir. Kadın işsizliğinde son aylarda güçlü bir artışın gerçekleşmekte olduğu görülmektedir. Nitekim kadın işsizlik oranı Aralık’tan Şubat’a yüzde 14’ten yüzde 15,7’ye yükselirken Mart’ta işsizlik oranı yüzde 16,5’e yükselmiştir. Kadın işsizlik oranlarındaki artış son 3 ayda birikimli olarak 2,5 yüzde puana erişmiştir. Kadın istihdamı Aralık’tan Mart’a duraklarken (artış 6 bin) işsiz sayısı 296 bin artışla 1 milyon 677 bine yükselmiştir. Şubat’tan Mart’a kadın istihdamı 36 bin azalırken işsiz sayısının 93 bin arttığı not edilmelidir (Tablo 5). Erkek işsizlik oranı ise Aralık’tan Mart’a 0,5 yüzde puan düşerek yüzde 12’den yüzde 11,5’e gerilemiştir. Şubat’tan Mart’a erkek istihdamında 586 binlik artış gerçekleşirken işsiz sayısı 34 bin azalmıştır.

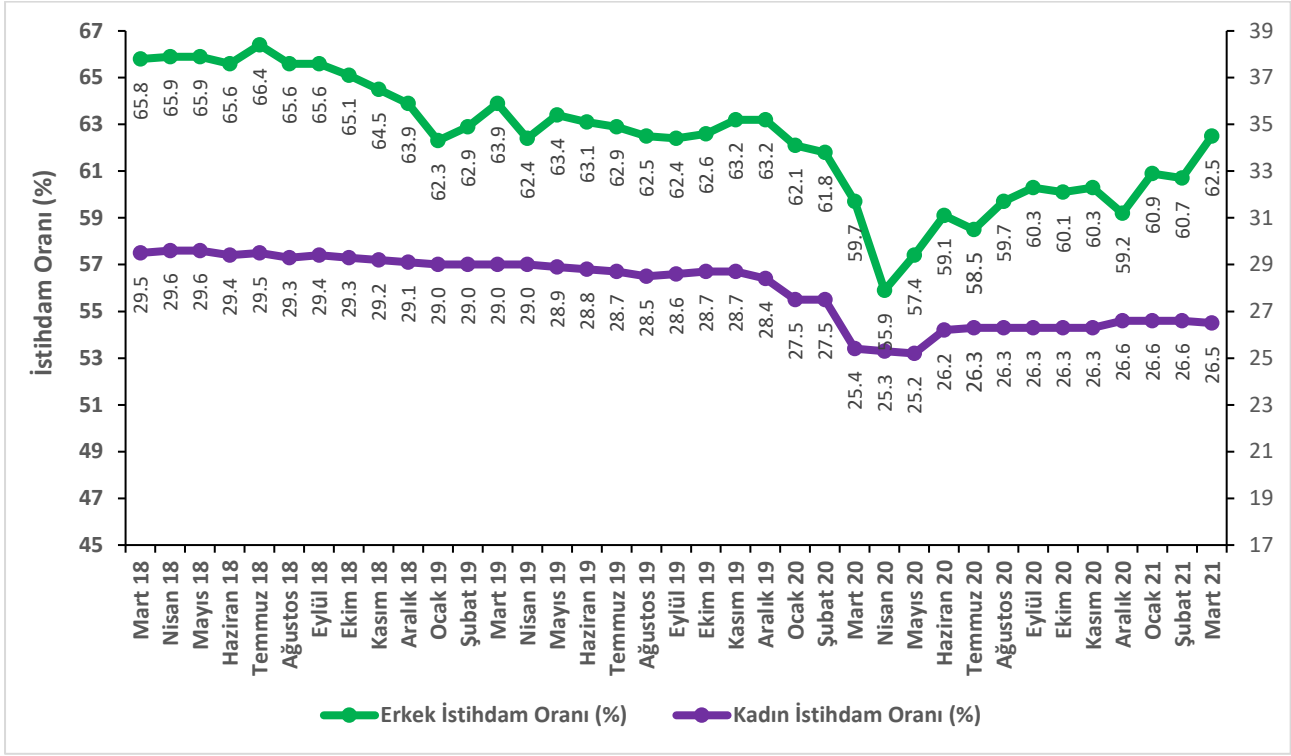
Şekil 5 : Mevsim etkilerinden arındırılmış kadın ve erkek işsizlik oranları (%)



Kaynak: TÜİK, Betam

Bu gelişmelere paralel olarak istihdam oranının kadınlarda 0,1 yüzde puan azaldığı, erkeklerde ise yüzde 1,8 yüzde puan arttığı görülmektedir. Erkek istihdam oranı Nisan 2020’de yaşadığı büyük çöküşten sonra Mayıs 2020’den itibaren artış eğilimine girerek Mart 2021’de yüzde 62,5’e yükselmiştir. Erkek istihdam oranının pandemi öncesi seviyesine döndüğü görülmektedir. Buna karşılık kadın istihdam oranında artış çok zayıf kalmış ve halen yüzde 26,5 ile pandemi öncesi seviyesinin bir hayli altındadır (Şekil 6, Tablo 5).

Şekil 6 : Mevsim etkilerinden arındırılmış kadın ve erkek istihdam oranları (%)



Kaynak: TÜİK, Betam

**Tablo 1 : Mevsim etkilerinden arındırılmış işgücü göstergeleri (bin kişi) \***

	İşgücü	İstihdam	İşsizlik	İşsizlik Oranı	Aylık Değişimler		
					İşgücü	İstihdam	İşsizlik
<b>Mart 18</b>	31.875	28.702	3.173	10.0%			
<b>Nisan 18</b>	32.068	28.792	3.277	10.2%	193	90	104
<b>Mayıs 18</b>	32.189	28.784	3.405	10.6%	121	-8	128
<b>Haziran 18</b>	32.119	28.693	3.426	10.7%	-70	-91	21
<b>Temmuz 18</b>	32.451	28.964	3.487	10.7%	332	271	61
<b>Ağustos 18</b>	32.311	28.713	3.599	11.1%	-140	-251	112
<b>Eylül 18</b>	32.473	28.754	3.719	11.5%	162	41	120
<b>Ekim 18</b>	32.311	28.571	3.740	11.6%	-162	-183	21
<b>Kasım 18</b>	32.331	28.386	3.945	12.2%	20	-185	205
<b>Aralık 18</b>	32.381	28.234	4.147	12.8%	50	-152	202
<b>Ocak 19</b>	32.098	27.735	4.363	13.6%	-283	-499	216
<b>Şubat 19</b>	32.470	27.953	4.517	13.9%	372	218	154
<b>Mart 19</b>	32.865	28.288	4.577	13.9%	395	335	60
<b>Nisan 19</b>	32.363	27.886	4.478	13.8%	-502	-402	-99
<b>Mayıs 19</b>	32.676	28.190	4.486	13.7%	313	304	8
<b>Haziran 19</b>	32.551	28.089	4.463	13.7%	-125	-101	-23
<b>Temmuz 19</b>	32.618	28.056	4.562	14.0%	67	-33	99
<b>Ağustos 19</b>	32.491	27.895	4.596	14.1%	-127	-161	34
<b>Eylül 19</b>	32.516	27.938	4.578	14.1%	25	43	-18
<b>Ekim 19</b>	32.380	28.064	4.316	13.3%	-136	126	-262
<b>Kasım 19</b>	32.578	28.272	4.306	13.2%	198	208	-10
<b>Aralık 19</b>	32.566	28.256	4.310	13.2%	-12	-16	4
<b>Ocak 20</b>	31.793	27.655	4.138	13.0%	-773	-601	-172
<b>Şubat 20</b>	31.593	27.599	3.994	12.6%	-200	-56	-144
<b>Mart 20</b>	30.316	26.363	3.953	13.0%	-1.277	-1.236	-41
<b>Nisan 20</b>	29.181	25.200	3.981	13.6%	-1.135	-1.163	28
<b>Mayıs 20</b>	29.710	25.670	4.040	13.6%	529	470	59
<b>Haziran 20</b>	30.646	26.550	4.096	13.4%	936	880	56
<b>Temmuz 20</b>	30.880	26.426	4.453	14.4%	234	-124	357
<b>Ağustos 20</b>	30.867	26.853	4.015	13.0%	-13	427	-438
<b>Eylül 20</b>	30.972	27.079	3.893	12.6%	105	226	-122
<b>Ekim 20</b>	31.084	27.100	3.983	12.8%	112	21	90
<b>Kasım 20</b>	31.243	27.199	4.044	12.9%	159	99	61
<b>Aralık 20</b>	30.899	26.996	3.902	12.6%	-344	-203	-142
<b>Ocak 21</b>	31.487	27.546	3.941	12.5%	588	550	39
<b>Şubat 21</b>	31.715	27.539	4.177	13.2%	228	-7	236
<b>Mart 21</b>	32.325	28.089	4.236	13.1%	610	550	59

Kaynak: TÜİK, Betam



**Tablo 2 : Mevsim etkilerinden arındırılmış tarım dışı işgücü göstergeleri (bin kişi) \***

	İşgücü	İstihdam	İşsizlik	İşsizlik Oranı	Aylık Değişimler		
					İşgücü	İstihdam	İşsizlik
<b>Mart 18</b>	26.443	23.323	3.120	11.8%			
<b>Nisan 18</b>	26.692	23.436	3.256	12.2%	249	113	136
<b>Mayıs 18</b>	26.785	23.437	3.348	12.5%	93	1	92
<b>Haziran 18</b>	26.762	23.390	3.372	12.6%	-23	-47	24
<b>Temmuz 18</b>	27.129	23.684	3.445	12.7%	367	294	73
<b>Ağustos 18</b>	26.993	23.484	3.509	13.0%	-136	-200	64
<b>Eylül 18</b>	27.143	23.533	3.610	13.3%	150	49	101
<b>Ekim 18</b>	27.083	23.400	3.683	13.6%	-60	-133	73
<b>Kasım 18</b>	27.053	23.184	3.869	14.3%	-31	-216	185
<b>Aralık 18</b>	27.119	23.105	4.014	14.8%	66	-79	145
<b>Ocak 19</b>	26.887	22.612	4.275	15.9%	-232	-493	261
<b>Şubat 19</b>	27.146	22.803	4.343	16.0%	259	191	68
<b>Mart 19</b>	27.629	23.208	4.421	16.0%	482	405	77
<b>Nisan 19</b>	27.197	22.791	4.406	16.2%	-432	-417	-15
<b>Mayıs 19</b>	27.478	23.109	4.369	15.9%	281	318	-37
<b>Haziran 19</b>	27.422	23.007	4.415	16.1%	-56	-102	46
<b>Temmuz 19</b>	27.477	22.971	4.506	16.4%	55	-36	91
<b>Ağustos 19</b>	27.263	22.765	4.498	16.5%	-214	-206	-8
<b>Eylül 19</b>	27.376	22.859	4.517	16.5%	113	94	19
<b>Ekim 19</b>	27.180	22.940	4.240	15.6%	-196	81	-277
<b>Kasım 19</b>	27.424	23.173	4.251	15.5%	244	233	11
<b>Aralık 19</b>	27.353	23.113	4.240	15.5%	-71	-60	-11
<b>Ocak 20</b>	26.939	22.898	4.041	15.0%	-414	-215	-199
<b>Şubat 20</b>	26.658	22.819	3.839	14.4%	-281	-79	-202
<b>Mart 20</b>	26.096	22.234	3.862	14.8%	-561	-585	24
<b>Nisan 20</b>	24.277	20.393	3.884	16.0%	-1.819	-1.841	22
<b>Mayıs 20</b>	25.040	21.034	4.006	16.0%	763	641	122
<b>Haziran 20</b>	25.756	21.738	4.018	15.6%	715	704	11
<b>Temmuz 20</b>	25.902	21.499	4.403	17.0%	146	-239	385
<b>Ağustos 20</b>	26.006	22.053	3.953	15.2%	103	554	-451
<b>Eylül 20</b>	26.064	22.233	3.831	14.7%	59	180	-121
<b>Ekim 20</b>	26.174	22.274	3.900	14.9%	109	41	68
<b>Kasım 20</b>	26.313	22.366	3.947	15.0%	139	92	47
<b>Aralık 20</b>	26.032	22.179	3.853	14.8%	-281	-187	-94
<b>Ocak 21</b>	26.474	22.662	3.812	14.4%	443	483	-40
<b>Şubat 21</b>	26.728	22.692	4.036	15.1%	254	30	224
<b>Mart 21</b>	27.294	23.227	4.067	14.9%	566	535	31

Kaynak: TÜİK, Betam

**Tablo 3 : Mevsim etkilerinden arındırılmış sektörel istihdam (bin kişi) \***

	Tarım	Sanayi	İnşaat	Hizmetler	Aylık Değişimler			
					Tarım	Sanayi	İnşaat	Hizmetler
<b>Mart 18</b>	5.379	5.567	2.130	15.626				
<b>Nisan 18</b>	5.356	5.601	2.151	15.684	-23	34	21	58
<b>Mayıs 18</b>	5.347	5.692	2.075	15.671	-9	91	-76	-13
<b>Haziran 18</b>	5.303	5.645	2.010	15.734	-44	-47	-65	63
<b>Temmuz 18</b>	5.280	5.843	2.016	15.824	-23	198	6	90
<b>Ağustos 18</b>	5.229	5.753	1.912	15.818	-51	-90	-104	-6
<b>Eylül 18</b>	5.221	5.754	1.949	15.829	-8	1	37	11
<b>Ekim 18</b>	5.171	5.791	1.887	15.722	-50	37	-62	-107
<b>Kasım 18</b>	5.202	5.659	1.764	15.760	31	-132	-123	38
<b>Aralık 18</b>	5.129	5.629	1.787	15.689	-73	-30	23	-71
<b>Ocak 19</b>	5.123	5.195	1.676	15.741	-6	-434	-111	52
<b>Şubat 19</b>	5.150	5.369	1.654	15.780	27	174	-22	39
<b>Mart 19</b>	5.080	5.608	1.719	15.882	-70	239	65	102
<b>Nisan 19</b>	5.095	5.365	1.600	15.826	15	-243	-119	-56
<b>Mayıs 19</b>	5.081	5.619	1.628	15.863	-14	254	28	37
<b>Haziran 19</b>	5.082	5.663	1.546	15.798	1	44	-82	-65
<b>Temmuz 19</b>	5.085	5.614	1.535	15.822	3	-49	-11	24
<b>Ağustos 19</b>	5.130	5.590	1.472	15.703	45	-24	-63	-119
<b>Eylül 19</b>	5.079	5.520	1.486	15.854	-51	-70	14	151
<b>Ekim 19</b>	5.124	5.643	1.522	15.776	45	123	36	-78
<b>Kasım 19</b>	5.099	5.848	1.517	15.809	-25	205	-5	33
<b>Aralık 19</b>	5.143	5.812	1.475	15.825	44	-36	-42	16
<b>Ocak 20</b>	4.757	5.512	1.583	15.803	-386	-300	108	-22
<b>Şubat 20</b>	4.780	5.613	1.527	15.678	23	101	-56	-125
<b>Mart 20</b>	4.129	5.601	1.400	15.233	-651	-12	-127	-445
<b>Nisan 20</b>	4.807	5.270	1.227	13.895	678	-331	-173	-1.338
<b>Mayıs 20</b>	4.636	5.262	1.472	14.300	-171	-8	245	405
<b>Haziran 20</b>	4.812	5.433	1.579	14.726	176	171	107	426
<b>Temmuz 20</b>	4.927	5.285	1.550	14.665	115	-148	-29	-61
<b>Ağustos 20</b>	4.800	5.389	1.610	15.054	-127	104	60	389
<b>Eylül 20</b>	4.846	5.612	1.609	15.012	46	223	-1	-42
<b>Ekim 20</b>	4.826	5.521	1.598	15.155	-20	-91	-11	143
<b>Kasım 20</b>	4.833	5.615	1.634	15.117	7	94	36	-38
<b>Aralık 20</b>	4.817	5.849	1.671	14.659	-16	234	37	-458
<b>Ocak 21</b>	4.884	5.864	1.675	15.124	67	15	4	465
<b>Şubat 21</b>	4.847	5.697	1.718	15.277	-37	-167	43	153
<b>Mart 21</b>	4.862	6.177	1.799	15.250	15	480	81	-27

Kaynak: TÜİK, Betam

**Tablo 4 : İşsizlik Ve Alternatif İşsizlik Oranları (%) Ve Seviyeleri (Bin) \***

	<b>İşsizlik Oranı (%)</b>	<b>İşsiz Sayısı (Bin)</b>	<b>Zamana Bağlı Eksik İstihdam Ve İşsizlerin Bütünleşik Oranı (%)</b>	<b>Zamana Bağlı Eksik İstihdam Seviyesi (bin)</b>	<b>Potansiyel İşgücü Ve İşsizlerin Bütünleşik Oranı (%)</b>	<b>Potansiyel İşgücü (bin)</b>	<b>Atıl İşgücü Oranı (%)</b>	<b>Toplam</b>
<b>Mart 18</b>	10.0	3173	11.2	397	14.7	1773	15.8	5343
<b>Nisan 18</b>	10.2	3277	11.4	379	14.2	1488	15.4	5144
<b>Mayıs 18</b>	10.6	3405	11.7	361	14.6	1516	15.7	5282
<b>Haziran 18</b>	10.7	3426	11.5	268	15.4	1797	16.2	5491
<b>Temmuz 18</b>	10.7	3487	11.8	342	15.2	1705	16.2	5534
<b>Ağustos 18</b>	11.1	3599	12.3	375	15.5	1668	16.6	5642
<b>Eylül 18</b>	11.5	3719	12.4	308	15.3	1475	16.2	5502
<b>Ekim 18</b>	11.6	3740	12.8	396	15.7	1581	17.0	5717
<b>Kasım 18</b>	12.2	3945	13.4	387	16.5	1664	17.6	5997
<b>Aralık 18</b>	12.8	4147	14.0	386	17.1	1677	18.3	6210
<b>Ocak 19</b>	13.6	4363	14.7	355	18.7	2016	19.8	6735
<b>Şubat 19</b>	13.9	4517	15.1	386	18.1	1661	19.3	6564
<b>Mart 19</b>	13.9	4577	15.3	451	18.5	1844	19.7	6873
<b>Nisan 19</b>	13.8	4478	15.0	376	18.0	1643	19.1	6498
<b>Mayıs 19</b>	13.7	4486	14.5	252	17.8	1618	18.6	6356
<b>Haziran 19</b>	13.7	4463	14.7	322	18.2	1786	19.1	6571
<b>Temmuz 19</b>	14.0	4562	15.0	331	18.4	1764	19.4	6657
<b>Ağustos 19</b>	14.1	4596	15.0	278	18.6	1778	19.3	6652
<b>Eylül 19</b>	14.1	4578	15.2	364	17.9	1513	18.9	6456
<b>Ekim 19</b>	13.3	4316	14.3	314	17.7	1720	18.6	6350
<b>Kasım 19</b>	13.2	4306	14.3	353	17.4	1650	18.4	6308
<b>Aralık 19</b>	13.2	4310	14.4	380	17.5	1684	18.5	6373
<b>Ocak 20</b>	13.0	4138	15.6	822	19.0	2349	21.4	7309
<b>Şubat 20</b>	12.6	3994	15.0	745	18.6	2312	20.8	7051
<b>Mart 20</b>	13.0	3953	16.1	928	20.5	2845	23.2	7726
<b>Nisan 20</b>	13.6	3981	18.5	1417	23.6	3803	27.8	9202
<b>Mayıs 20</b>	13.6	4040	19.3	1694	24.4	4245	29.4	9979
<b>Haziran 20</b>	13.4	4096	17.1	1144	22.4	3568	25.8	8808
<b>Temmuz 20</b>	14.4	4453	18.4	1229	22.6	3263	26.2	8945
<b>Ağustos 20</b>	13.0	4015	17.0	1232	21.6	3383	25.2	8630
<b>Eylül 20</b>	12.6	3893	15.8	1001	21.2	3392	24.1	8286
<b>Ekim 20</b>	12.8	3983	17.1	1332	21.6	3484	25.5	8799
<b>Kasım 20</b>	12.9	4044	16.9	1236	22.9	4035	26.5	9315
<b>Aralık 20</b>	12.6	3902	17.8	1598	23.9	4577	28.4	10077
<b>Ocak 21</b>	12.5	3941	20.0	2356	22.8	4194	29.4	10492
<b>Şubat 21</b>	13.2	4177	19.6	2039	22.3	3726	28.1	9943
<b>Mart 21</b>	13.1	4236	18.2	1647	21.2	3321	25.8	9204

Kaynak: TÜİK, Betam

**Tablo 5 : Mevsim etkilerinden arındırılmış kadın ve erkek genel işgücü göstergeleri (bin)**

	Toplam İşgücü, Kadın	Toplam İstihdam, Kadın	Toplam İşsiz, Kadın	Toplam İşgücü, Erkek	Toplam İstihdam, Erkek	Toplam İşsiz, Erkek	Kadın İşgücü / 15+	Kadın İstihdam / 15+	Erkek İşgücü / 15+	Erkek İstihdam / 15+
<b>Mart 18</b>	10.371	9.013	1.358	21.504	19.690	1.815	34.0	29.5	71.8	65.8
<b>Nisan 18</b>	10.446	9.061	1.385	21.622	19.730	1.892	34.2	29.6	72.2	65.9
<b>Mayıs 18</b>	10.479	9.041	1.438	21.710	19.743	1.967	34.2	29.6	72.4	65.9
<b>Haziran 18</b>	10.423	9.015	1.408	21.697	19.678	2.019	34.0	29.4	72.3	65.6
<b>Temmuz 18</b>	10.483	9.040	1.443	21.968	19.924	2.044	34.2	29.5	73.2	66.4
<b>Ağustos 18</b>	10.466	9.004	1.462	21.845	19.708	2.137	34.1	29.3	72.7	65.6
<b>Eylül 18</b>	10.543	9.047	1.496	21.930	19.707	2.223	34.3	29.4	73.0	65.6
<b>Ekim 18</b>	10.437	9.003	1.434	21.874	19.568	2.306	33.9	29.3	72.7	65.1
<b>Kasım 18</b>	10.489	8.982	1.507	21.841	19.403	2.438	34.1	29.2	72.6	64.5
<b>Aralık 18</b>	10.548	8.975	1.573	21.832	19.259	2.574	34.2	29.1	72.5	63.9
<b>Ocak 19</b>	10.657	8.955	1.702	21.440	18.779	2.661	34.5	29.0	71.1	62.3
<b>Şubat 19</b>	10.722	8.949	1.773	21.747	19.004	2.744	34.7	29.0	72.0	62.9
<b>Mart 19</b>	10.797	8.968	1.829	22.068	19.320	2.748	34.9	29.0	73.0	63.9
<b>Nisan 19</b>	10.751	8.987	1.764	21.612	18.899	2.714	34.7	29.0	71.4	62.4
<b>Mayıs 19</b>	10.728	8.968	1.760	21.949	19.223	2.726	34.6	28.9	72.4	63.4
<b>Haziran 19</b>	10.639	8.936	1.703	21.912	19.153	2.760	34.2	28.8	72.2	63.1
<b>Temmuz 19</b>	10.695	8.943	1.752	21.923	19.113	2.810	34.4	28.7	72.1	62.9
<b>Ağustos 19</b>	10.632	8.887	1.745	21.860	19.008	2.852	34.1	28.5	71.8	62.5
<b>Eylül 19</b>	10.702	8.927	1.775	21.814	19.012	2.803	34.3	28.6	71.6	62.4
<b>Ekim 19</b>	10.620	8.953	1.667	21.760	19.111	2.650	34.0	28.7	71.3	62.6
<b>Kasım 19</b>	10.736	8.967	1.769	21.842	19.305	2.536	34.3	28.7	71.5	63.2
<b>Aralık 19</b>	10.651	8.909	1.742	21.915	19.347	2.568	34.0	28.4	71.6	63.2
<b>Ocak 20</b>	10.316	8.634	1.682	21.477	19.020	2.456	32.9	27.5	70.1	62.1
<b>Şubat 20</b>	10.120	8.632	1.488	21.472	18.967	2.505	32.2	27.5	69.9	61.8
<b>Mart 20</b>	9.423	8.003	1.420	20.893	18.360	2.533	29.9	25.4	67.9	59.7
<b>Nisan 20</b>	9.252	7.961	1.291	19.928	17.239	2.689	29.4	25.3	64.7	55.9
<b>Mayıs 20</b>	9.254	7.943	1.311	20.455	17.726	2.729	29.3	25.2	66.3	57.4
<b>Haziran 20</b>	9.742	8.273	1.469	20.903	18.276	2.627	30.8	26.2	67.6	59.1
<b>Temmuz 20</b>	9.846	8.308	1.538	21.034	18.118	2.916	31.1	26.3	67.9	58.5
<b>Ağustos 20</b>	9.769	8.327	1.442	21.099	18.526	2.573	30.8	26.3	68.0	59.7
<b>Eylül 20</b>	9.740	8.336	1.404	21.232	18.743	2.489	30.7	26.3	68.3	60.3
<b>Ekim 20</b>	9.802	8.371	1.431	21.282	18.730	2.552	30.8	26.3	68.3	60.1
<b>Kasım 20</b>	9.788	8.373	1.415	21.455	18.826	2.629	30.8	26.3	68.7	60.3
<b>Aralık 20</b>	9.854	8.473	1.381	21.045	18.523	2.522	30.9	26.6	67.3	59.2
<b>Ocak 21</b>	9.944	8.477	1.467	21.543	19.068	2.474	31.2	26.6	68.8	60.9
<b>Şubat 21</b>	10.099	8.515	1.584	21.617	19.024	2.593	31.6	26.6	68.9	60.7
<b>Mart 21</b>	10.156	8.479	1.677	22.169	19.610	2.559	31.7	26.5	70.6	62.5

Kaynak: TÜİK, Betam