

## İŞSİZLİK ARTIŞINDA DURAKLAMA, SANAYİ VE İNŞAATTA İSTİHDAM KAYIPLARI

Seyfettin Gürsel\*, Hamza Mutluay\*\*

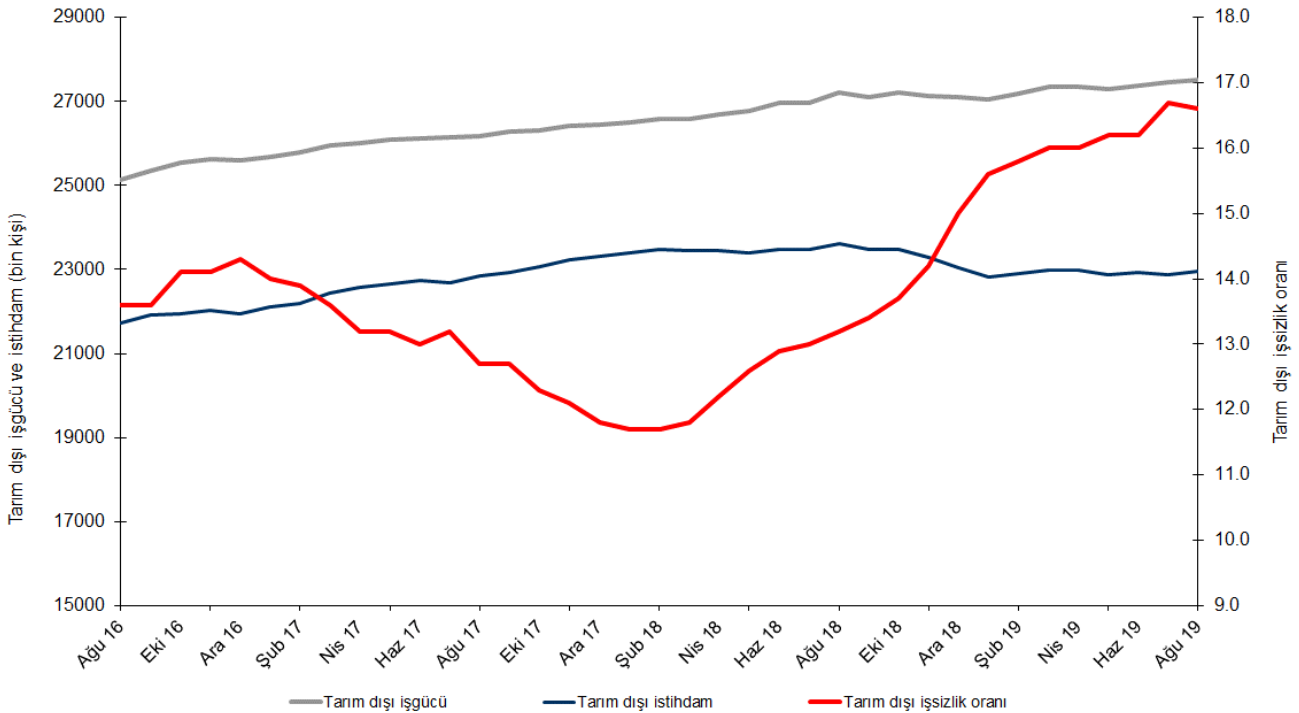
### Yönetici Özeti

Mevsim etkilerinden arındırılmış işgücü verilerine göre tarım dışı işsizlik oranı Ağustos 2019 döneminde Temmuz dönemine kıyasla 0,1 puan azalarak yüzde 16,6 olarak gerçekleşmiştir. Bu dönemde tarım dışı istihdam 69 bin kişi artarken, tarım dışı işgücü 50 bin kişi artmıştır. Sektörel verilere göre hizmet sektörü dışındaki tüm sektörlerde istihdam kaybı yaşanmış, en yüksek azalış ise 49 bin ile sanayi sektöründe gözlemlenmiştir. Tarımda istihdam 3 bin azalırken, inşaat sektöründe 24 bin istihdam kaybı kaydedilmiştir. Hizmetlerde ise istihdam 141 bin artmıştır. Mevsim etkilerinden arındırılmış verilere göre erkek istihdamı üst üste 12 aydır azalmakta iken kadın istihdamı Ağustos 2019 döneminde 25 binlik artış kaydetmiştir. Son bir yıldır azalmakta olan tarım dışı istihdamın özellikle inşaat sektöründeki kayıplar nedeniyle erkek istihdamını olumsuz etkilediği görülmektedir.

### Tarım dışı işsiz sayısında sınırlı azalma

Mevsim etkilerinden arındırılmış verilere göre Ağustos 2019 döneminde Temmuz 2019 dönemiyle kıyaslandığında tarım dışı işgücü 50 bin artarak 27 milyon 518 bine yükselirken, tarım dışı istihdam 69 bin artarak 22 milyon 950 bin kişi olarak kaydedilmiştir (Şekil 1, Tablo 1). Bu gelişmeler sonucunda tarım dışı işsiz sayısı 19 bin kişi azalarak 4 milyon 568 bin olarak kaydedilmiş, tarım dışı işsizlik oranı da yüzde 16,6 seviyesine gerilemiştir.

### Şekil 1 Mevsim etkilerinden arındırılmış tarım dışı işgücü, istihdam ve işsizlik oranı



Kaynak: TÜİK, Betam

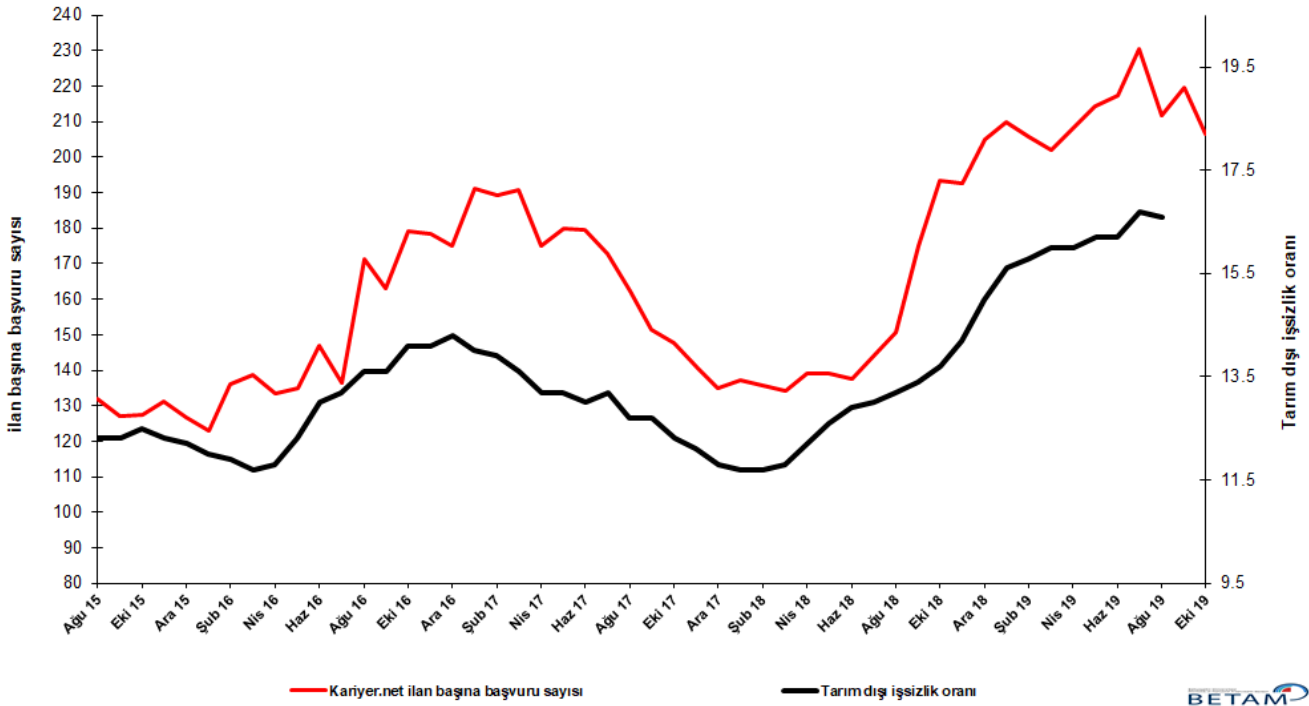
\*Prof. Dr. Seyfettin Gürsel, Betam, Direktör, [seyfettin.gursel@eas.bau.edu.tr](mailto:seyfettin.gursel@eas.bau.edu.tr)

\*\*Hamza Mutluay, Betam, Araştırma Görevlisi, [hamza.mutluay@eas.bau.edu.tr](mailto:hamza.mutluay@eas.bau.edu.tr)

## Eylül 2019 döneminde işsizlikte artış bekliyoruz

Betam tahmin modeli, mevsim etkilerinden arındırılmış tarım dışı işsizliğin Ağustos 2019 döneminde yüzde 16,6 olarak tahmin etmişti. Tarım dışı işsizlik oranı bu dönemde yüzde 16,6 olarak gerçekleşti. Betam tahmin modeli Eylül 2019 döneminde mevsim etkilerinden arındırılmış tarım dışı işsizlik oranının 0,2 yüzde puan artarak yüzde 16,8 seviyesine yükseleceğini öngörmektedir. Tahmin modelinin ayrıntılarına Betam internet sitesinden ulaşılabilir.<sup>1</sup> Tahmin modelinde kullanılan Kariyer.net<sup>2</sup> verilerinden ilan başına başvuru sayısı Şekil 2'de gösterilmektedir. Kariyer.net'in verileri Betam tahmin modelinin girdilerinden biri olmakla birlikte tek etken değildir. Tahminde kullanılan ekonometrik modelde İŞKUR verileri, reel kesim güven endeksi, kapasite kullanım oranı gibi farklı birçok değişken kullanılmaktadır.

### Şekil 2 Mevsim etkilerinden arındırılmış tarım dışı işsizlik oranı ve ilan başına başvuru sayısı



Kaynak: Kariyer.net, TÜİK, Betam

## İstihdam sanayi ve inşaat azalmaya devam ederken hizmetlerde yüksek artış

Mevsimsellikten arındırılmış sektörel istihdam verilerine göre Ağustos 2019 döneminde Temmuz 2019 dönemine kıyasla hizmetler hariç tüm sektörlerde istihdamda azalışlar kaydedilmiştir (Şekil 3, Tablo 2).<sup>3</sup> Sanayi sektöründe Temmuz 2019 döneminde 16 bin azalış kaydedilirken, Ağustos 2019 döneminde 49 binlik azalış gerçekleşmiştir. Hizmetlerde ise Temmuz'daki 13 binlik gerilemeyle birlikte Ağustos ayında 141 binlik artış görülmektedir. İnşaatta Haziran 2019 döneminde uzun aranın ardından kaydedilen istihdam artışı Temmuz ve Ağustos 2019'da azalmaya devam etmektedir..

<sup>1</sup> Betam'ın kullandığı tahmin modeli "Kariyer.net Verisiyle Kısa Vadeli Tarım Dışı İşsizlik Tahmini" başlıklı Betam Araştırma Notu 168'de ayrıntılı olarak tartışılmaktadır. Modeldeki yenilikler ise "Mevsim Etkilerinden Arındırılmış İşsizlik Tahmini" başlıklı Betam Bilgi Notu 14'te açıklanmıştır.

Soybilgen, B., "Kariyer.net Verisiyle Kısa Vadeli Tarım Dışı İşsizlik Tahmini", Betam Araştırma Notu 168.

<http://betam.bahcesehir.edu.tr/tr/2014/06/kariyer-net-verisiyle-kisa-vadeli-tarim-disi-issizlik-tahmini/>

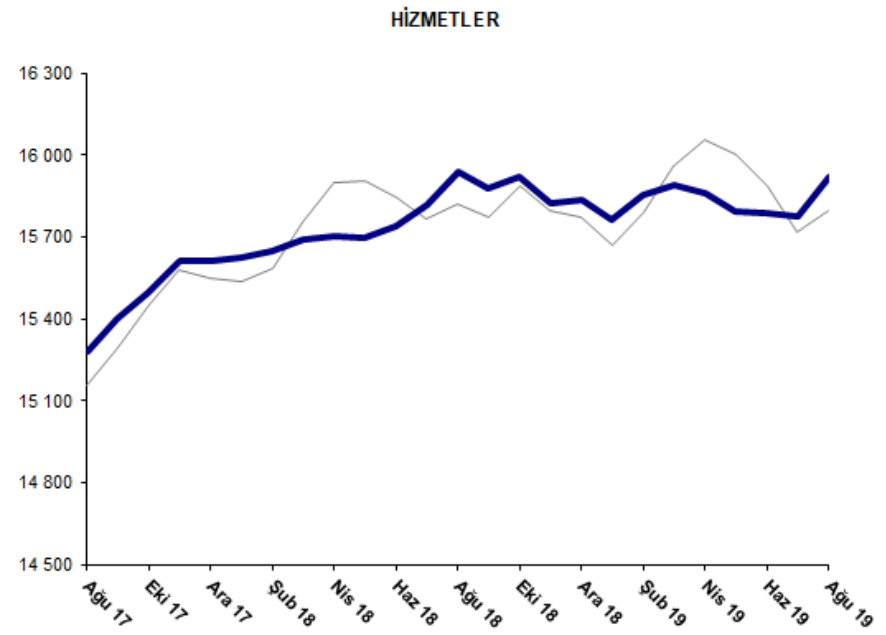
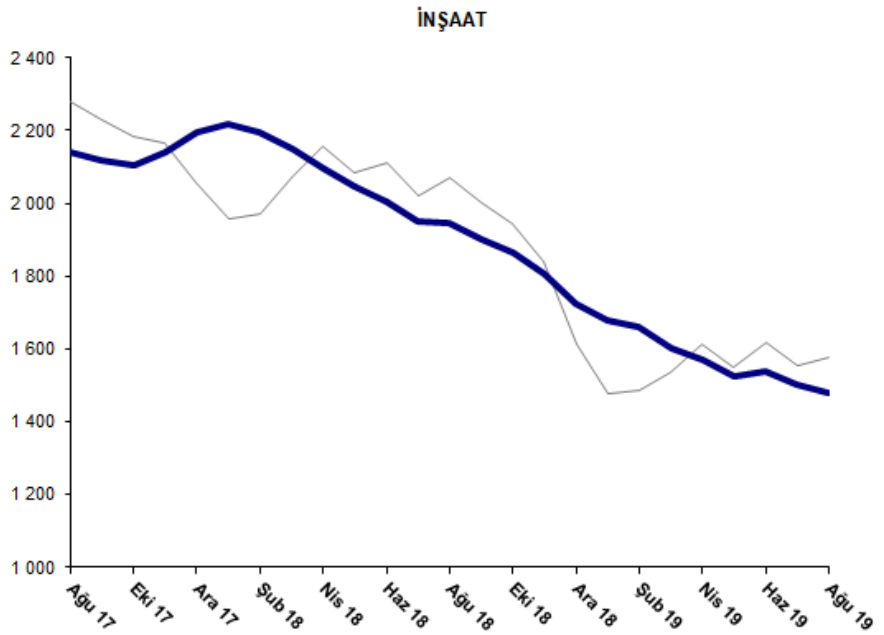
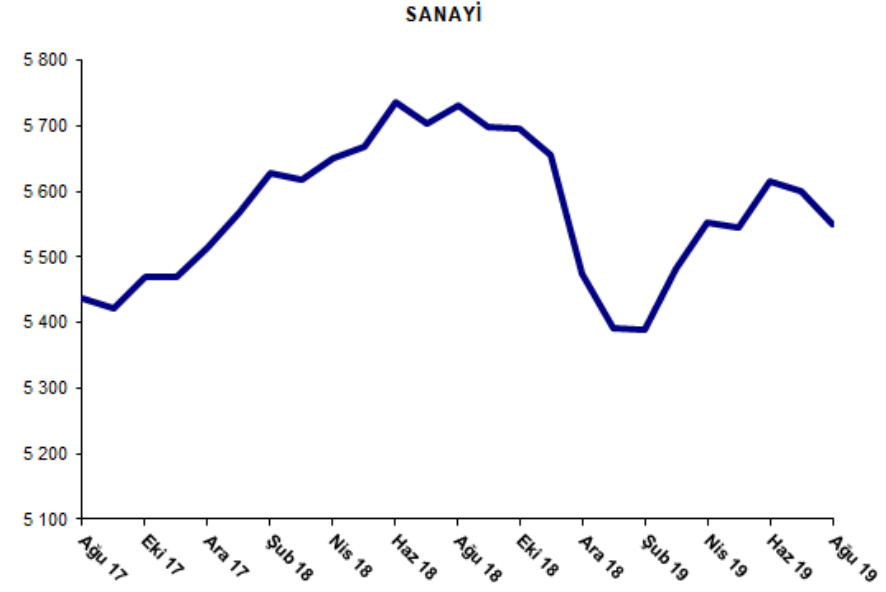
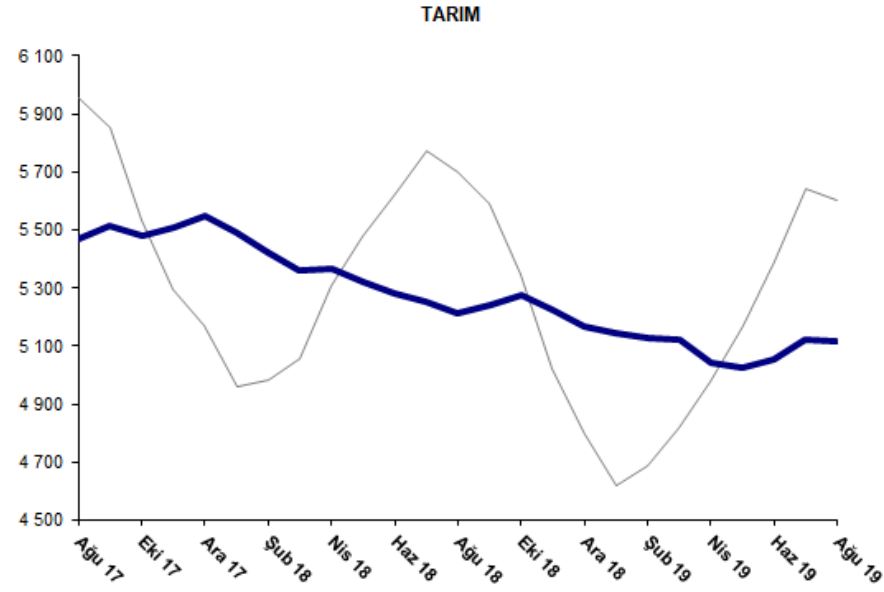
Soybilgen, B., "Mevsim Etkilerinden Arındırılmış İşsizlik Tahmini", Betam Bilgi Notu 14

<http://betam.bahcesehir.edu.tr/2015/08/mevsim-etkilerinden-arindirilmis-tarim-disi-issizlik-tahmini/>

<sup>2</sup> Betam Kariyer.net tarafından sağlanan verilerden açık bulunan iş pozisyonu başına yapılan başvuru sayısını hesaplıyor. Bu seri hem mevsim hem takvim etkilerinden arındırılmıştır. İlan başına başvuru sayısının azalması bir yandan münhal işlerin artmasına diğer yandan da başvuru sayısının azalmasına bağlıdır. Münhal işlerin artması büyümenin hızlanmasına bağlanırken, başvuruların azalması iş arayan sayısının azalmasına bağlı olacaktır.

<sup>3</sup> Sektörel istihdam serileri teker teker mevsim etkilerinden arındırılmaktadır. Dolayısıyla sektörel istihdam rakamlarının toplamı, mevsim etkilerinden arındırılmış toplam istihdam rakamından farklı olabilmektedir. Aradaki fark mevsim etkilerinden arındırma prosedürünün lineer olmamasından kaynaklanmaktadır.

Şekil 3 Sektörlerin istihdam değişimi (bin kişi)



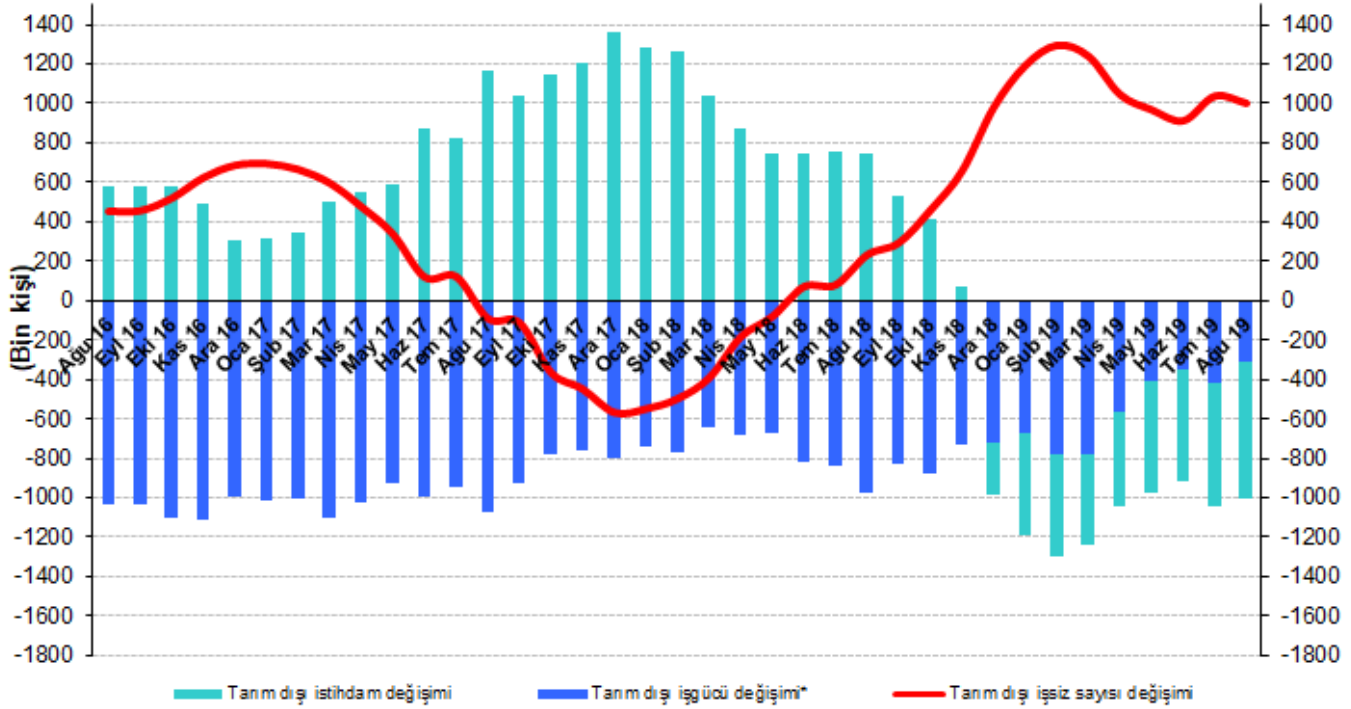
Betam

Kaynak: TÜİK, Betam

## Tarım dışı istihdam yıllık olarak düşmeye devam ediyor

Ağustos 2019 döneminde bir önceki yılın aynı dönemine kıyasla mevsim etkilerinden arındırılmamış tarım dışı işgücü 309 bin (yüzde 1,1) artmış, tarım dışı istihdam 695 bin (yüzde 2,9) azalmıştır (Şekil 4). Yıllık işgücü artışı, istihdam kayıplarıyla birlikte yavaşlamış ve normal eğiliminden sapma göstermiştir. Buna karşın tarım dışı istihdam yıllık olarak üst üste dokuzuncu ayda da gerilemiştir. Bu gelişmelerin sonucunda Ağustos 2019 döneminde geçen yılın aynı dönemine kıyasla tarım dışı işsiz sayısı artışı 1 milyon 4 bin olarak kaydedilmiştir.

Şekil 4 Tarım dışı işgücü, istihdam ve işsiz sayısında yıllık değişimler



\* İşgücündeki artış işsiz sayısını artırıcı etki yaptığından iş gücündeki değişim negatif olarak gösterilmiştir.

Kaynak: TÜİK, Betam

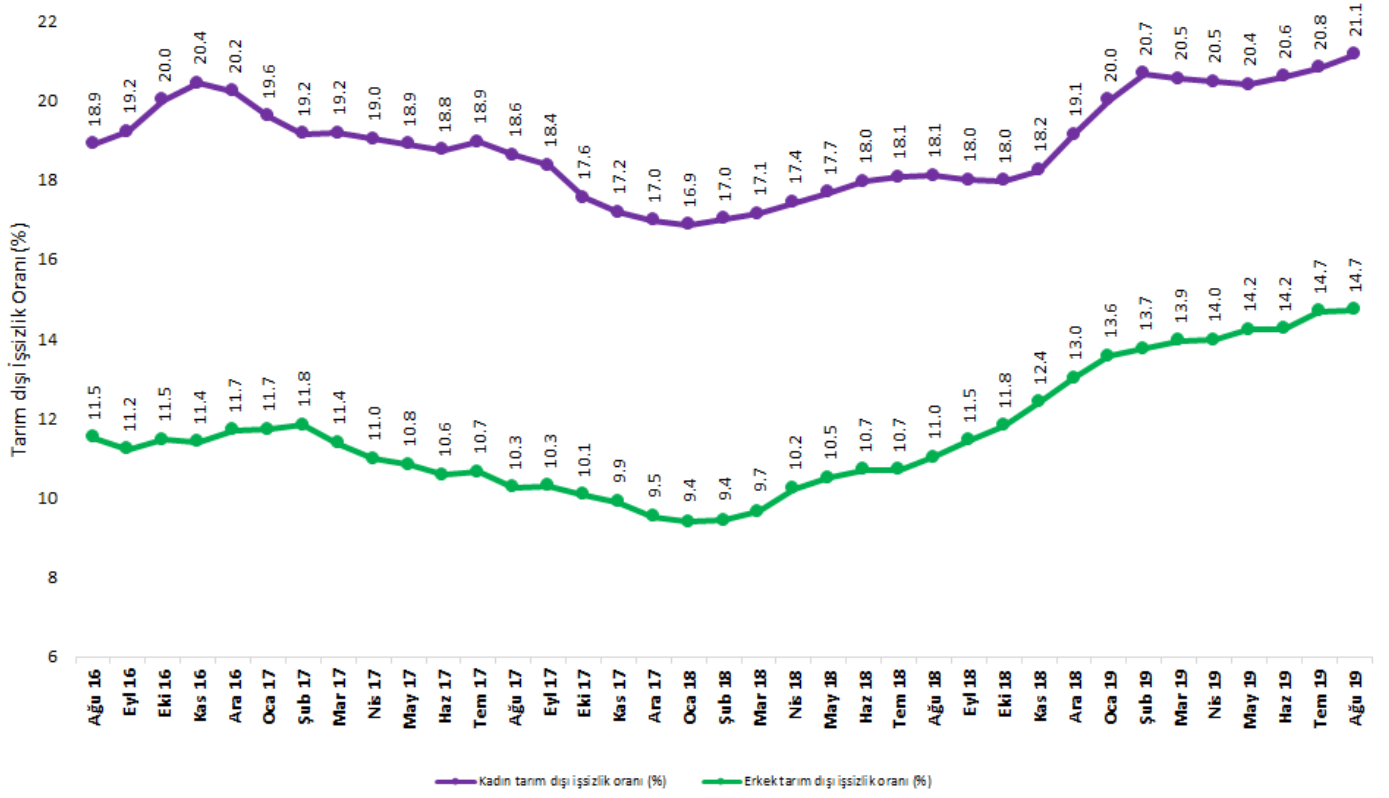
## Erkek istihdamı 12 dönemdir azalıyor

Şekil 5'te mevsim etkilerinden arındırılmış kadın ve erkek tarım dışı işsizlik oranları verilmektedir.<sup>4</sup> Ağustos 2019 döneminde kadınların tarım dışı işsizlik oranı Temmuz 2019'a kıyasla yüzde 0,3 puan artarak yüzde 21,1 seviyesine yükselmiştir. Erkeklerin işsizlik oranı ise değişmeyerek yüzde 14,7 olarak gerçekleşmiştir. Tarım dışı işsizlik oranlarındaki toplumsal cinsiyet farkı 6,4 yüzde puana yükselmiştir.

Bu dönemde kadın iş gücünde 66 binlik artış gözlemlenirken gözlemlenirken kadın istihdamı 25 bin artmıştır. Bu gelişme işsizliğin yükseldiği dönemlerde gözlemlenen "ek çalışan etkisinin" devreye girmiş olabileceğini ima etmektedir. Buna karşılık erkek işgücünün 30 bin istihdamının ise 36 bin azaldığı gözlemlenmektedir (Tablo 3). Erkek istihdamındaki 12 dönemlik toplam kayıp 705 bine ulaşmıştır. Son bir yılda erkek işgücü 2 bin azalırken kadın işgücü 292 bin artmıştır.

<sup>4</sup> TÜİK Şubat 2014 döneminde işgücü piyasası verilerinde önemli düzeltmelere gitmiştir. Bu kapsamda, TÜİK çeşitli işgücü verilerini geriye doğru düzeltilmiş ve mevsim etkilerinden arındırılmış verileri de açıklamaya devam etmiştir. Ancak düzeltmeler toplumsal cinsiyet ayrımında yapılmamıştır. Bu sebeple kadın ve erkek işgücü verileri mevsimsel etkilerden arındırma işleminin sağlıklı olarak yapılamamıştır. Zira mevsim etkilerinden arındırma işlemi için en az 36 gözlem gerekmektedir. Şubat 2017 dönemi verilerinin açıklanmasıyla birlikte mevsim etkilerinden arındırma işlemi için gerekli olan 36 gözlem sayısı sağlanmıştır ve bu dönemden itibaren Betam toplumsal cinsiyet ayrımında mevsim etkilerinden arındırma işlemini yapmaktadır. Yine de mevsim etkilerinden arındırmanın en azından bir süre daha serilerde fazladan oynaklığa sebep olabileceği unutulmamalıdır.

Şekil 5: Mevsim etkilerinden arındırılmış kadın ve erkek tarım dışı işsizlik oranları (%)



Kaynak: TÜİK, Betam

**Tablo 1 Mevsim etkilerinden arındırılmış tarım dışı işgücü göstergeleri (bin kişi) \***

	İşgücü	İstihdam	İşsizlik	İşsizlik Oranı	Aylık değişimler		
					İşgücü	İstihdam	İşsizlik
<b>Ağustos 16</b>	25134	21716	3418	13.6%			
<b>Eylül 16</b>	25361	21912	3449	13.6%	227	196	31
<b>Ekim 16</b>	25533	21933	3600	14.1%	172	21	151
<b>Kasım 16</b>	25640	22025	3615	14.1%	107	92	15
<b>Aralık 16</b>	25608	21946	3662	14.3%	-32	-79	47
<b>Ocak 17</b>	25694	22097	3597	14.0%	86	151	-65
<b>Şubat 17</b>	25790	22205	3585	13.9%	96	108	-12
<b>Mart 17</b>	25962	22431	3531	13.6%	172	226	-54
<b>Nisan 17</b>	26016	22582	3434	13.2%	54	151	-97
<b>Mayıs 17</b>	26089	22645	3444	13.2%	73	63	10
<b>Haziran 17</b>	26126	22730	3396	13.0%	38	85	-47
<b>Temmuz 17</b>	26146	22695	3451	13.2%	20	-35	55
<b>Ağustos 17</b>	26186	22860	3326	12.7%	39	165	-126
<b>Eylül 17</b>	26281	22943	3338	12.7%	95	83	12
<b>Ekim 17</b>	26309	23073	3236	12.3%	28	130	-102
<b>Kasım 17</b>	26415	23219	3196	12.1%	106	146	-40
<b>Aralık 17</b>	26443	23323	3120	11.8%	28	104	-76
<b>Ocak 18</b>	26512	23410	3102	11.7%	69	87	-18
<b>Şubat 18</b>	26583	23473	3110	11.7%	71	63	8
<b>Mart 18</b>	26599	23460	3139	11.8%	15	-13	28
<b>Nisan 18</b>	26703	23445	3258	12.2%	104	-15	119
<b>Mayıs 18</b>	26784	23409	3375	12.6%	81	-36	117
<b>Haziran 18</b>	26962	23484	3478	12.9%	178	75	103
<b>Temmuz 18</b>	26982	23474	3508	13.0%	19	-10	29
<b>Ağustos 18</b>	27206	23615	3591	13.2%	225	141	84
<b>Eylül 18</b>	27113	23480	3633	13.4%	-93	-135	42
<b>Ekim 18</b>	27211	23483	3728	13.7%	98	3	95
<b>Kasım 18</b>	27145	23290	3855	14.2%	-66	-193	127
<b>Aralık 18</b>	27104	23038	4066	15.0%	-41	-252	211
<b>Ocak 19</b>	27050	22830	4220	15.6%	-54	-208	154
<b>Şubat 19</b>	27200	22902	4298	15.8%	150	72	78
<b>Mart 19</b>	27350	22974	4376	16.0%	150	72	78
<b>Nisan 19</b>	27361	22983	4378	16.0%	11	9	2
<b>Mayıs 19</b>	27291	22870	4421	16.2%	-70	-113	43
<b>Haziran 19</b>	27379	22944	4435	16.2%	88	74	14
<b>Temmuz 19</b>	27468	22881	4587	16.7%	89	-63	152
<b>Ağustos 19</b>	27518	22950	4568	16.6%	50	69	-19

Kaynak: TÜİK, Betam

**Tablo 2 Mevsim etkilerinden arındırılmış sektörel istihdam (bin kişi) \***

	Tarım	Sanayi	İnşaat	Hizmetler	Aylık değişimler			
					Tarım	Sanayi	İnşaat	Hizmetler
<b>Ağustos 16</b>	5274	5224	1919	14573				
<b>Eylül 16</b>	5328	5260	2028	14624	54	36	109	51
<b>Ekim 16</b>	5264	5282	1992	14659	-64	22	-36	35
<b>Kasım 16</b>	5276	5316	1992	14716	12	34	0	57
<b>Aralık 16</b>	5308	5265	1963	14719	32	-51	-29	3
<b>Ocak 17</b>	5434	5274	1969	14854	126	9	6	135
<b>Şubat 17</b>	5477	5251	2017	14937	43	-23	48	83
<b>Mart 17</b>	5386	5346	2091	14994	-91	95	74	57
<b>Nisan 17</b>	5367	5372	2123	15086	-19	26	32	92
<b>Mayıs 17</b>	5400	5386	2089	15170	33	14	-34	84
<b>Haziran 17</b>	5396	5383	2063	15284	-4	-3	-26	114
<b>Temmuz 17</b>	5501	5363	2101	15231	105	-20	38	-53
<b>Ağustos 17</b>	5468	5437	2143	15281	-33	74	42	50
<b>Eylül 17</b>	5514	5421	2119	15403	46	-16	-24	122
<b>Ekim 17</b>	5478	5470	2105	15498	-36	49	-14	95
<b>Ağustos 17</b>	5506	5470	2139	15610	28	0	34	112
<b>Aralık 17</b>	5548	5514	2195	15614	42	44	56	4
<b>Ocak 18</b>	5494	5567	2217	15627	-54	53	22	13
<b>Şubat 18</b>	5422	5627	2196	15651	-72	60	-21	24
<b>Mart 18</b>	5363	5618	2152	15689	-59	-9	-44	38
<b>Nisan 18</b>	5366	5650	2094	15701	3	32	-58	12
<b>Mayıs 18</b>	5321	5669	2045	15695	-45	19	-49	-6
<b>Haziran 18</b>	5279	5737	2007	15740	-42	68	-38	45
<b>Temmuz 18</b>	5254	5703	1951	15820	-25	-34	-56	80
<b>Ağustos 18</b>	5215	5730	1945	15940	-39	27	-6	120
<b>Eylül 18</b>	5244	5698	1903	15880	29	-32	-42	-60
<b>Ekim 18</b>	5278	5696	1865	15922	34	-2	-38	42
<b>Kasım 18</b>	5223	5656	1808	15825	-55	-40	-57	-97
<b>Aralık 18</b>	5169	5474	1726	15837	-54	-182	-82	12
<b>Ocak 19</b>	5147	5392	1677	15761	-22	-82	-49	-76
<b>Şubat 19</b>	5126	5388	1659	15855	-21	-4	-18	94
<b>Mart 19</b>	5124	5482	1604	15888	-2	94	-55	33
<b>Nisan 19</b>	5046	5553	1571	15859	-78	71	-33	-29
<b>Mayıs 19</b>	5026	5546	1527	15797	-20	-7	-44	-62
<b>Haziran 19</b>	5054	5616	1537	15791	28	70	10	-6
<b>Temmuz 19</b>	5121	5600	1504	15778	67	-16	-33	-13
<b>Ağustos 19</b>	5118	5551	1480	15919	-3	-49	-24	141

Kaynak: TÜİK, Betam

**Tablo 3: Mevsim etkilerinden arındırılmış kadın ve erkek tarım dışı işgücü göstergeleri (bin kişi)**

	<b>Kadın İşgücü</b>	<b>Kadın İstihdam</b>	<b>Kadın İşsiz</b>	<b>Erkek İşgücü</b>	<b>Erkek İstihdam</b>	<b>Erkek İşsiz</b>
<b>Ağustos 16</b>	7317	5934	1383	17944	15878	2066
<b>Eylül 16</b>	7385	5966	1419	18010	15988	2021
<b>Ekim 16</b>	7436	5949	1487	18080	16007	2073
<b>Kasım 16</b>	7466	5941	1525	18152	16081	2072
<b>Aralık 16</b>	7451	5944	1507	18181	16052	2129
<b>Ocak 17</b>	7446	5987	1459	18275	16132	2143
<b>Şubat 17</b>	7494	6058	1436	18285	16122	2163
<b>Mart 17</b>	7596	6140	1456	18333	16247	2086
<b>Nisan 17</b>	7602	6156	1446	18370	16352	2019
<b>Mayıs 17</b>	7668	6219	1449	18382	16389	1993
<b>Haziran 17</b>	7681	6240	1441	18431	16483	1948
<b>Temmuz 17</b>	7699	6240	1459	18441	16476	1964
<b>Ağustos 17</b>	7722	6284	1438	18488	16591	1897
<b>Eylül 17</b>	7775	6347	1428	18510	16602	1908
<b>Ekim 17</b>	7785	6419	1367	18521	16653	1868
<b>Kasım 17</b>	7835	6489	1346	18566	16730	1836
<b>Aralık 17</b>	7880	6541	1338	18607	16834	1774
<b>Ocak 18</b>	7918	6582	1336	18618	16867	1751
<b>Şubat 18</b>	7936	6586	1350	18638	16879	1759
<b>Mart 18</b>	7929	6570	1360	18672	16868	1804
<b>Nisan 18</b>	7987	6595	1392	18725	16809	1917
<b>Mayıs 18</b>	8040	6619	1421	18750	16783	1968
<b>Haziran 18</b>	8086	6634	1452	18819	16805	2014
<b>Temmuz 18</b>	8106	6642	1465	18810	16795	2016
<b>Ağustos 18</b>	8201	6716	1485	18888	16808	2080
<b>Eylül 18</b>	8176	6705	1471	18877	16715	2161
<b>Ekim 18</b>	8266	6780	1486	18889	16657	2232
<b>Kasım 18</b>	8251	6745	1505	18885	16543	2342
<b>Aralık 18</b>	8332	6738	1594	18882	16423	2459
<b>Ocak 19</b>	8360	6687	1673	18882	16321	2561
<b>Şubat 19</b>	8430	6688	1742	18916	16315	2601
<b>Mart 19</b>	8476	6734	1742	18914	16276	2638
<b>Nisan 19</b>	8418	6696	1723	18894	16253	2641
<b>Mayıs 19</b>	8373	6666	1707	18890	16201	2689
<b>Haziran 19</b>	8405	6673	1732	18880	16190	2690
<b>Temmuz 19</b>	8427	6672	1755	18916	16139	2778
<b>Ağustos 19</b>	8493	6697	1796	18886	16103	2783