

## İŞSİZLİKTE ŞİDDETLİ ARTIŞ

Seyfettin Gürsel\*, Gökçe Uysal Kolaşın\*\* ve Furkan Kavuncu \*\*\*

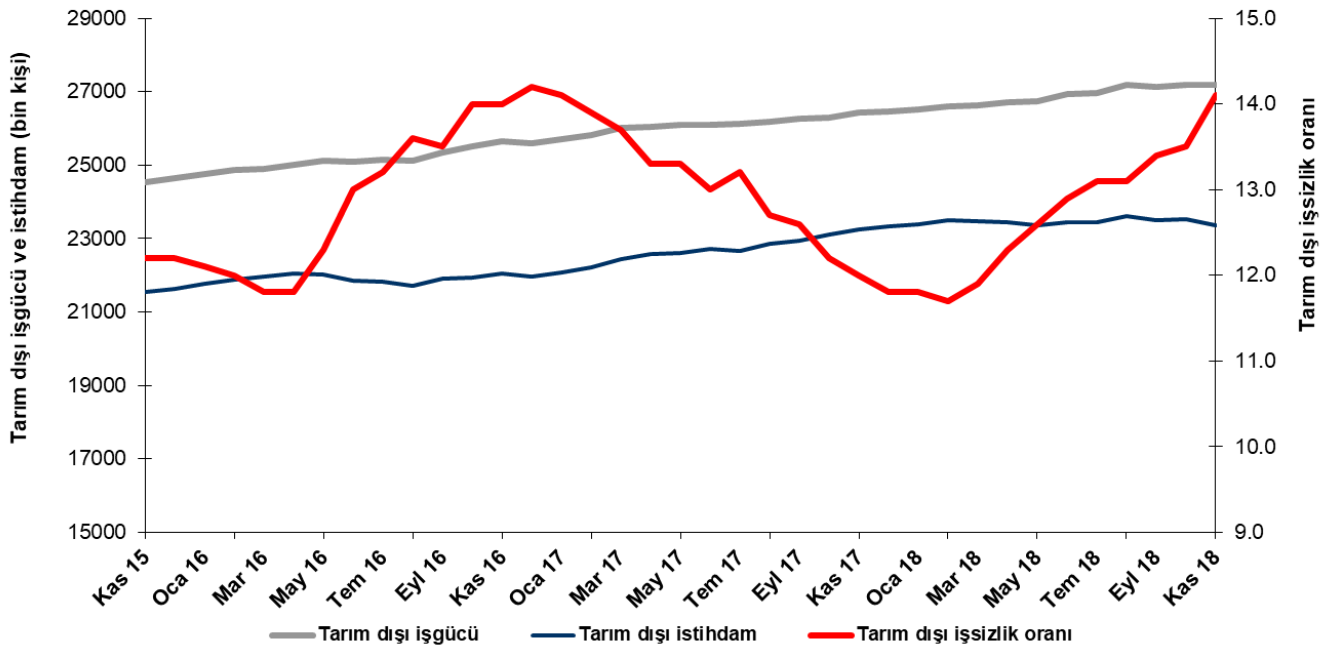
### Yönetici Özeti

Mevsim etkilerinden arındırılmış işgücü verilerine göre tarım dışı işsizlik oranı Kasım 2018 döneminde 0,6 yüzde puan artarak yüzde 14,1 olarak gerçekleşmiştir. Bu dönemde tarım dışı işgücü gerilemiş olmasına rağmen tarım dışı tüm sektörlerde istihdam kayıpları yaşanmış, sonuç olarak tarım dışı işsizlikte şiddetli bir artış kaydedilmiştir. Sanayide, son üç dönemde istihdam 74 bin azalmıştır. Bu düşüş Temmuz 2018'den beri düşmekte olan sanayi üretim endeksiyle paraleldir. İnşaatta 2018 yılı başından bu yana istihdam 363 bin kişi düşmüştür. Hizmetlerde ise istihdam Kasım 2018'de 87 bin gerilemiştir. Betam'ın 2018 yılı son çeyrek büyüme tahmininin yüzde -3,5 olduğunu hatırlatalım. Bu koşullar altında tarım dışı işsizlikteki artışın Aralık 2018'de de devam etmesi beklenmektedir.

### Tarım dışı işsiz sayısı 3,8 milyon

Mevsim etkilerinden arındırılmış verilere göre Kasım 2018 döneminde Ekim 2018 dönemiyle kıyaslandığında tarım dışı işgücü 13 bin azalarak 27 milyon 179 bine gerilerken, tarım dışı istihdam 174 bin azalarak 23 milyon 347 bin kişi olarak kaydedilmiştir (Şekil 1, Tablo 1). Bu gelişmeler sonucunda tarım dışı işsiz sayısı 161 bin kişi artarak 3 milyon 832 bine yükselmiş, tarım dışı işsizlik oranı ise yüzde 14,1'e yükselmiştir. Bu dönemde tarım dışı işgücünün azaldığı da görülmektedir. Tarım dışı işsizliğin buna rağmen 0,6 yüzde puan artmış olması işgücü piyasası açısından koşulların gittikçe zorlaştığını göstermektedir. Bir dönem içerisinde tarım dışı işsiz oranındaki bu büyüklükteki bir artış 2008-2009 Küresel Durağanlık döneminde ve Temmuz 2016<sup>1</sup> döneminde görülmüştür.

### Şekil 1 Mevsim etkilerinden arındırılmış tarım dışı işgücü, istihdam ve işsizlik oranı



Kaynak: TÜİK, Betam

\*Prof. Dr. Seyfettin Gürsel, Betam, Direktör, [seyfettin.gursel@eas.bau.edu.tr](mailto:seyfettin.gursel@eas.bau.edu.tr)

\*\*Doç. Dr. Gökçe Uysal Kolaşın, Betam, Direktör Yardımcısı, [gokce.uysal@eas.bau.edu.tr](mailto:gokce.uysal@eas.bau.edu.tr)

\*\*\*Furkan Kavuncu, Betam, Araştırma Görevlisi, [furkan.kavuncu@eas.bau.edu.tr](mailto:furkan.kavuncu@eas.bau.edu.tr)

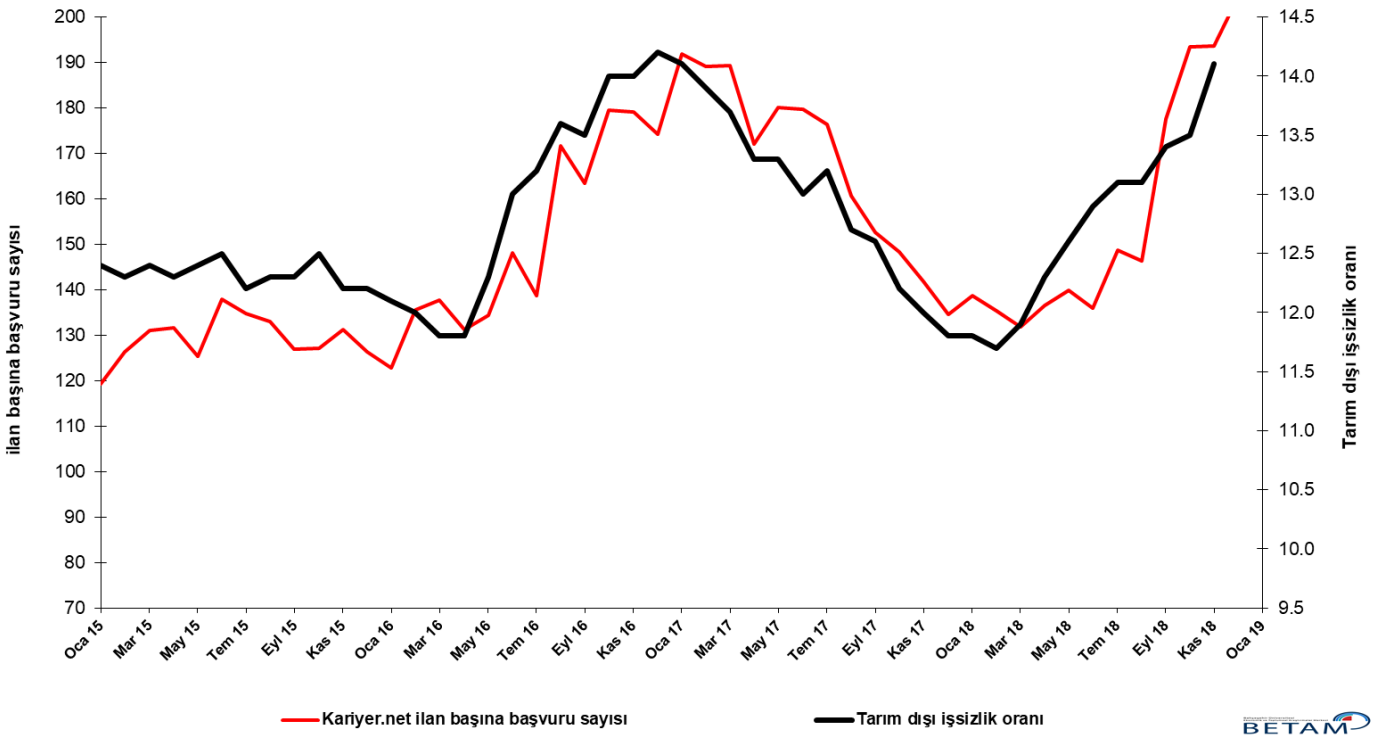
<sup>1</sup> İşgücü istatistikleri üç ayın ortalaması şeklinde yayınlanmaktadır. Dolayısıyla Temmuz 2016 verilerinin ilk etkisi, Mayıs, Haziran ve Temmuz aylarının ortalamasını yansıtan Haziran 2016 istatistiklerinde gözlemlenmektedir.

Kasım 2018 döneminin Ekim, Kasım, Aralık aylarının ortalaması olduğunu, dolayısıyla 2018 yılının son çeyreğini yansıttığını hatırlatalım. 2018 yılının son çeyreği için Betam'ın büyüme tahmininin yüzde -3,5 olduğunu da ekleyelim. Tarım dışı işsizlik oranındaki hızlı artış bu tahminle uyumludur.

## Aralık 2018 döneminde işsizliğin 0,2 yüzde puan artmasını bekliyoruz

Betam tahmin modeli, mevsim etkilerinden arındırılmış tarım dışı işsizliğin 0,2 yüzde puan artışla Kasım 2018 döneminde yüzde 13,7'ye yükseleceğini tahmin etmişti. Tarım dışı işsizlik oranı 0,6 puan artarak Kasım 2018 döneminde 14,1 olarak gözlemlenmiştir. Betam tahmin modeli Aralık 2018 döneminde mevsim etkilerinden arındırılmış tarım dışı işsizlik oranının 0,2 yüzde puan artarak yüzde 14,3 seviyesine ulaşacağını öngörmektedir. Tahmin modelinin ayrıntılarına Betam internet sitesinden ulaşılabilir.<sup>2</sup> Tahmin modelinde kullanılan Kariyer.net<sup>3</sup> verilerinden ilan başına başvuru sayısı Şekil 3'de gösterilmektedir. Kariyer.net'in verileri Betam tahmin modelinin girdilerinden biri olmakla birlikte tek etken değildir. Tahminde kullanılan ekonometrik modelde İŞKUR verileri, reel kesim güven endeksi, kapasite kullanım oranı gibi farklı birçok değişken kullanılmaktadır.

### Şekil 2 Mevsim etkilerinden arındırılmış tarım dışı işsizlik oranı ve ilan başına başvuru sayısı



Kaynak: Kariyer.net, TÜİK, Betam

## Tüm sektörlerde istihdam kaybı var

Mevsimsellikten arındırılmış sektörel istihdam verilerine göre Kasım 2018 döneminde Ekim 2018 dönemine kıyasla tüm sektörlerde istihdam belirgin bir şekilde azalmıştır (Şekil 3, Tablo 2).<sup>4</sup> Bu dönemde hizmetler istihdamı 87 bin azalırken, sanayi, inşaat ve tarım sektörlerindeki istihdam kayıpları 40 bin, 47 bin ve 54 bin olmuştur. Tarım dışı istihdamdaki 174 binlik azalış Temmuz 2016'daki 190 binlik azalıştan bu yana en sert istihdam kaybıdır (Tablo 2). Sanayide son üç dönemdir istihdam kayıpları kaydedilmiştir. İnşaat ise Şubat 2018'de başlayan istihdam kaybı devam etmiş ve toplamda 363 bine ulaşmıştır.

<sup>2</sup> Betam'ın kullandığı tahmin modeli "Kariyer.net Verisiyle Kısa Vadeli Tarım Dışı İşsizlik Tahmini" başlıklı Betam Araştırma Notu 168'de ayrıntılı olarak tartışılmaktadır. Modeldeki yenilikler ise "Mevsim Etkilerinden Arındırılmış İşsizlik Tahmini" başlıklı Betam Bilgi Notu 14'te açıklanmıştır. Soybilgen, B., "Kariyer.net Verisiyle Kısa Vadeli Tarım Dışı İşsizlik Tahmini", Betam Araştırma Notu 168.

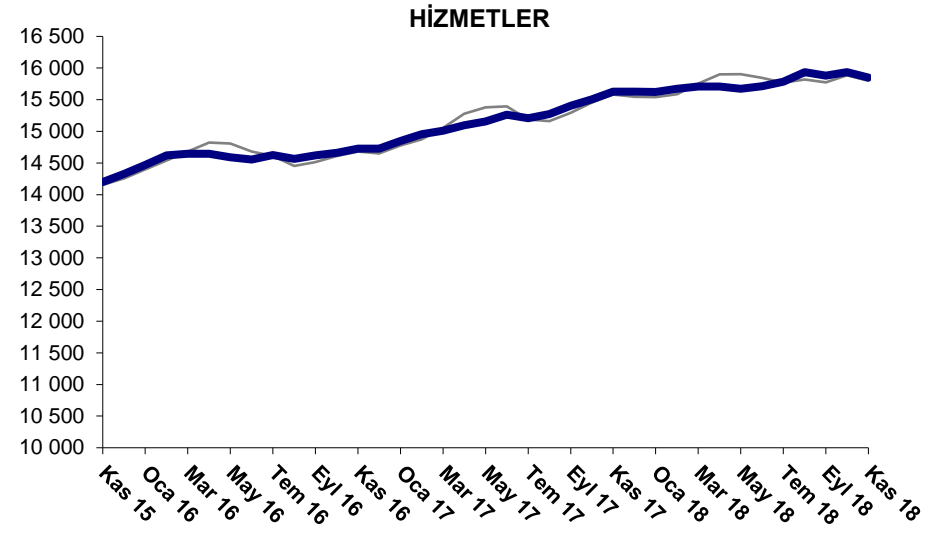
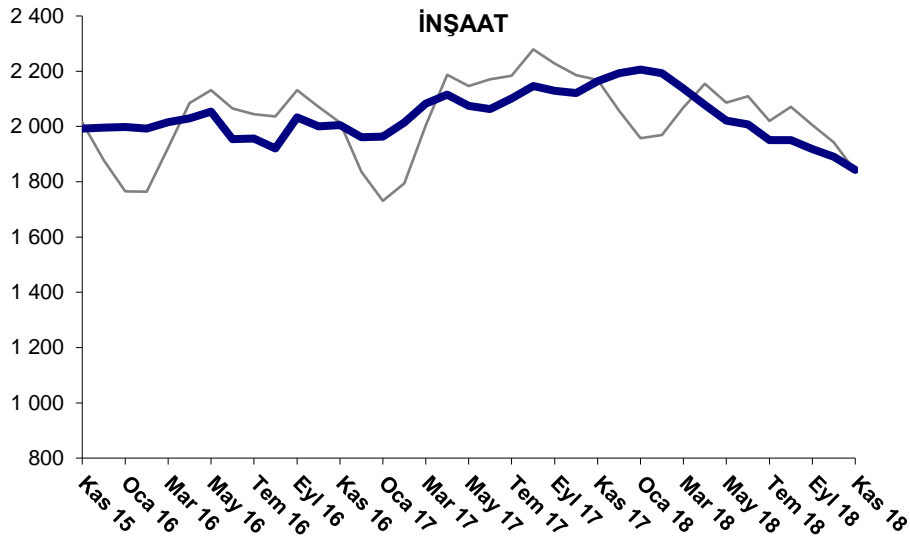
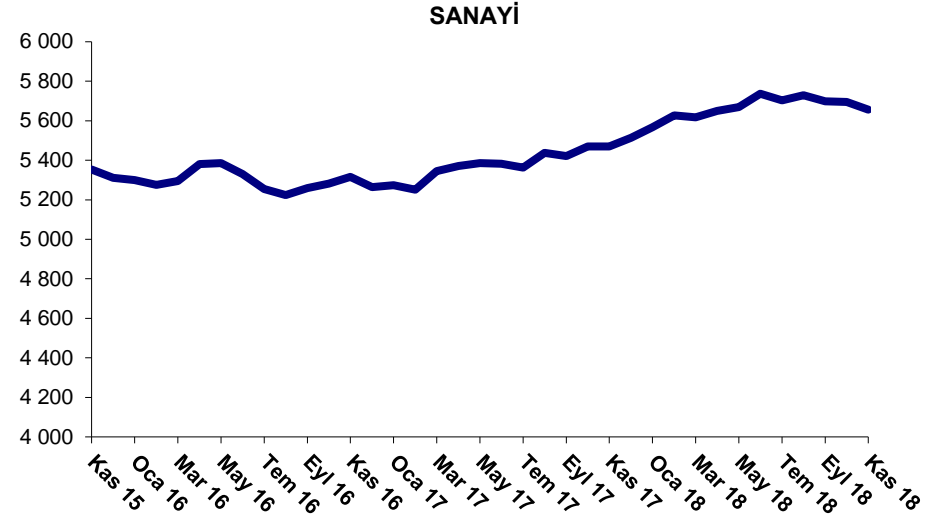
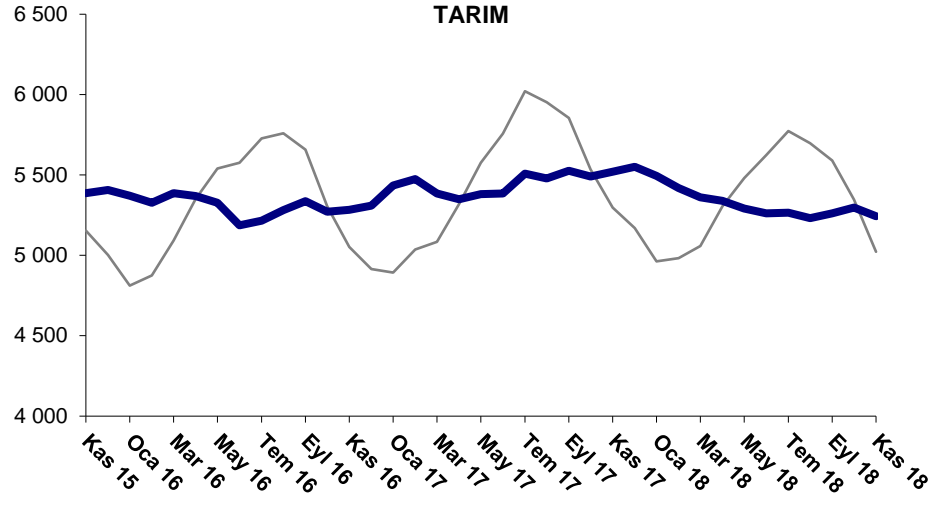
<sup>3</sup> <http://betam.bahcesehir.edu.tr/tr/2014/06/kariyer-net-verisiyle-kisa-vadeli-tarim-disi-issizlik-tahmini/>  
Soybilgen, B., "Mevsim Etkilerinden Arındırılmış İşsizlik Tahmini", Betam Bilgi Notu 14

<sup>4</sup> <http://betam.bahcesehir.edu.tr/2015/08/mevsim-etkilerinden-arindirilmis-tarim-disi-issizlik-tahmini/>

<sup>3</sup> Betam Kariyer.net tarafından sağlanan verilerden açık bulunan iş pozisyonu başına yapılan başvuru sayısını hesaplıyor. Bu seri hem mevsim hem takvim etkilerinden arındırılmıştır. İlan başına başvuru sayısının azalması bir yandan münhal işlerin artmasına diğer yandan da başvuru sayısının azalmasına bağlıdır. Münhal işlerin artması büyümenin hızlanmasına bağlanırken, başvuruların azalması iş arayan sayısının azalmasına bağlı olacaktır.

<sup>4</sup> Sektörel istihdam serileri teker teker mevsim etkilerinden arındırılmaktadır. Dolayısıyla sektörel istihdam rakamlarının toplamı, mevsim etkilerinden arındırılmış toplam istihdam rakamından farklı olabilmektedir. Aradaki fark mevsim etkilerinden arındırma prosedürünün lineer olmamasından kaynaklanmaktadır.

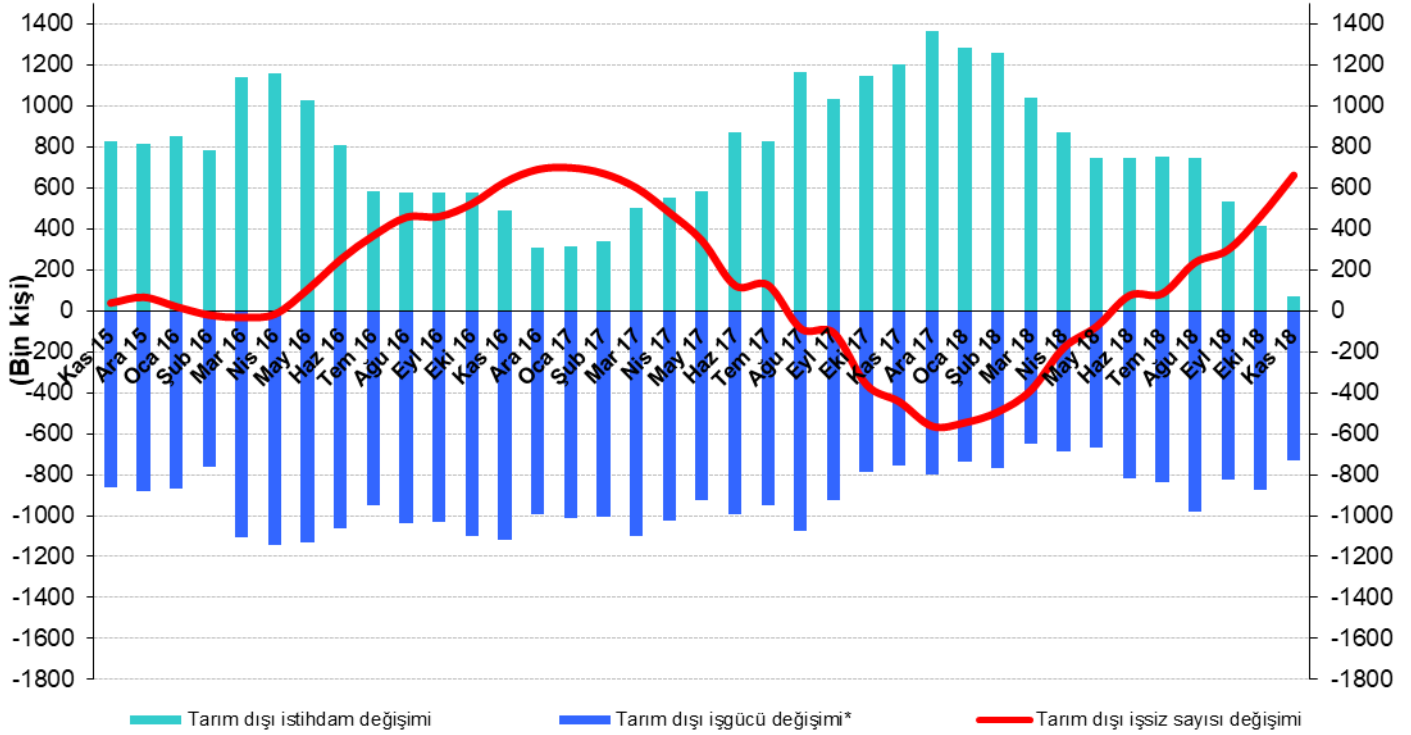
Şekil 3 Sektörlerin istihdam değişimi (bin kişi)



## Tarım dışı işsiz sayısı yıllık olarak da arttı

Kasım 2018 döneminde bir önceki yılın aynı dönemine kıyasla mevsim etkilerinden arındırılmamış tarım dışı işgücü 732 bin (yüzde 2,8), tarım dışı istihdam 72 bin (yüzde 0,3) artmıştır (Şekil 4). Yıllık bazda işgücü artışı normal trendinde devam ederken istihdam artışında belirgin yavaşlama dikkat çekmektedir. Bu gelişmelerin sonucunda tarım dışı işsiz sayısı da 660 bin kişi artarak 3 milyon 886 bine yükselmiştir.

Şekil 4 Tarım dışı işgücü, istihdam ve işsiz sayısında yıllık değişimler



\* İşgücündeki artış işsiz sayısını artırıcı etki yaptığından iş gücündeki değişim negatif olarak gösterilmiştir.

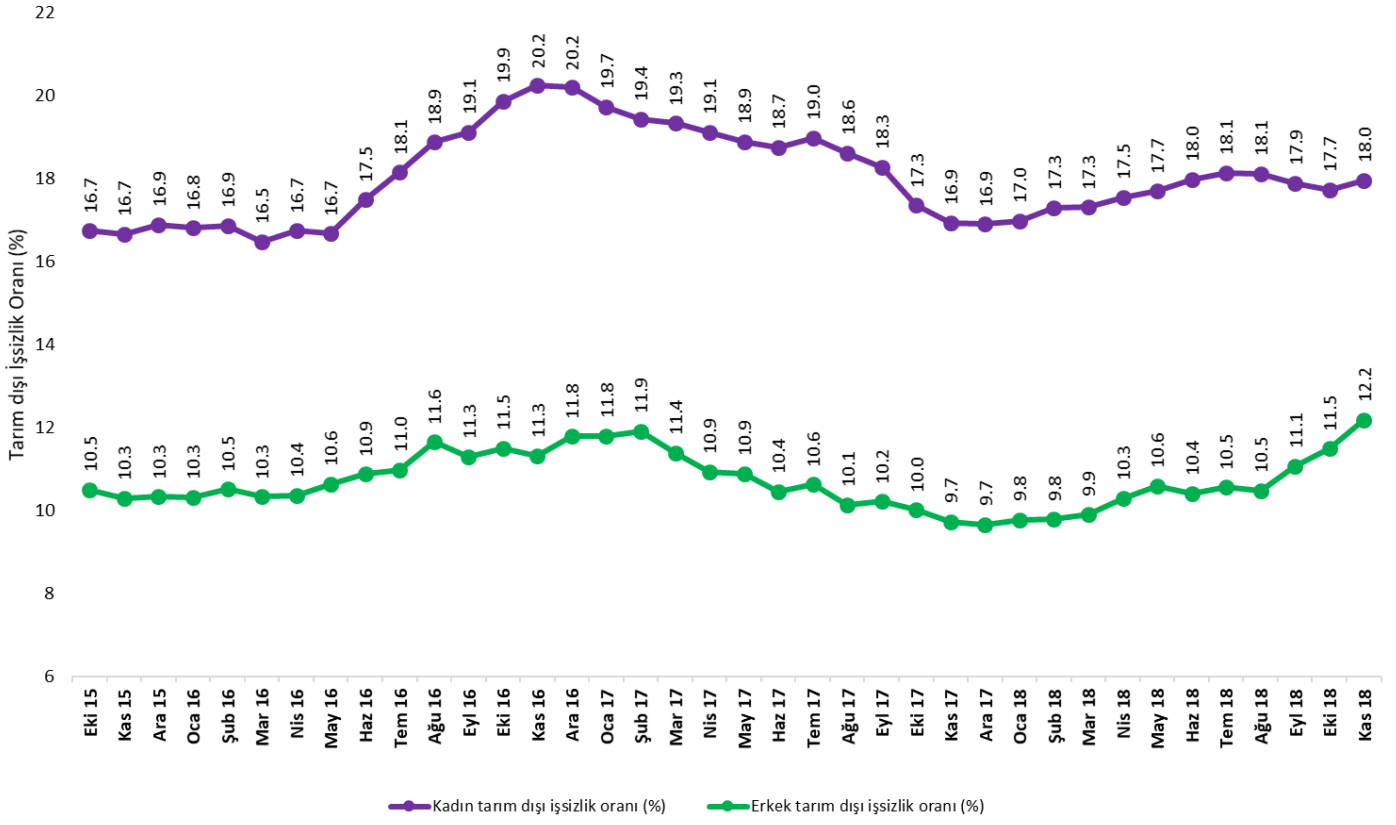
Kaynak: TÜİK, Betam

## Erkeklerde işsizlik artışı

Şekil 5'te mevsim etkilerinden arındırılmış kadın ve erkek tarım dışı işsizlik oranları verilmektedir.<sup>5</sup> Kasım 2018 döneminde kadınların tarım dışı işsizlik oranı Ekim 2018'e kıyasla 0,3 yüzde puan artarak yüzde 18, erkeklerin işsizlik oranı ise 0,7 yüzde puan artarak yüzde 12,2 olmuştur. Erkeklerdeki işsizlik oranının artmasının ardında istihdam kayıpları yatmaktadır. Kasım 2018 döneminde Ekim 2018 dönemine kıyasla 113 bin gerileme kaydedilmiştir (Tablo 3). Tarım dışı işsizlik oranlarındaki toplumsal cinsiyet farkı Ekim 2018 döneminde 6,2 yüzde puan iken Kasım 2018 döneminde 5,8 yüzde puana düşmüştür.

<sup>5</sup> TÜİK Şubat 2014 döneminde işgücü piyasası verilerinde önemli düzeltmelere gitmiştir. Bu kapsamda, TÜİK çeşitli işgücü verilerini geriye doğru düzeltilmiş ve mevsim etkilerinden arındırılmış verileri de açıklamaya devam etmiştir. Ancak düzeltmeler toplumsal cinsiyet ayrımında yapılmamıştır. Bu sebeple kadın ve erkek işgücü verileri mevsimsel etkilerden arındırma işleminin sağlıklı olarak yapılamamıştır. Zira mevsim etkilerinden arındırma işlemi için en az 36 gözlem gerekmektedir. Şubat 2017 dönemi verilerinin açıklanmasıyla birlikte mevsim etkilerinden arındırma işlemi için gerekli olan 36 gözlem sayısı sağlanmıştır ve bu dönemden itibaren Betam toplumsal cinsiyet ayrımında mevsim etkilerinden arındırma işlemini yapmaktadır. Yine de mevsim etkilerinden arındırmanın en azından bir süre daha serilerde fazladan oynaklığa sebep olabileceği unutulmamalıdır.

Şekil 5: Mevsim etkilerinden arındırılmış kadın ve erkek tarım dışı işsizlik oranları (%)



Kaynak: TÜİK, Betam

**Tablo 1 Mevsim etkilerinden arındırılmış tarım dışı işgücü göstergeleri (bin kişi) \***

	İşgücü	İstihdam	İşsizlik	İşsizlik Oranı	Aylık değişimler		
					İşgücü	İstihdam	İşsizlik
<b>Ekim 15</b>	24397	21347	3050	12.5%			
<b>Kasım 15</b>	24538	21544	2994	12.2%	141	197	-56
<b>Aralık 15</b>	24639	21633	3006	12.2%	101	89	12
<b>Ocak 16</b>	24762	21766	2996	12.1%	123	133	-10
<b>Şubat 16</b>	24873	21888	2985	12.0%	110	122	-12
<b>Mart 16</b>	24891	21954	2937	11.8%	18	66	-48
<b>Nisan 16</b>	25005	22054	2951	11.8%	113	100	13
<b>Mayıs 16</b>	25119	22029	3090	12.3%	114	-25	139
<b>Haziran 16</b>	25102	21839	3263	13.0%	-16	-190	174
<b>Temmuz 16</b>	25156	21835	3321	13.2%	53	-4	57
<b>Ağustos 16</b>	25127	21710	3417	13.6%	-28	-125	97
<b>Eylül 16</b>	25333	21913	3420	13.5%	206	203	3
<b>Ekim 16</b>	25515	21943	3572	14.0%	182	30	152
<b>Kasım 16</b>	25638	22049	3589	14.0%	123	106	17
<b>Aralık 16</b>	25589	21955	3634	14.2%	-50	-94	44
<b>Ocak 17</b>	25712	22087	3625	14.1%	124	132	-8
<b>Şubat 17</b>	25807	22220	3587	13.9%	95	133	-38
<b>Mart 17</b>	26003	22441	3562	13.7%	196	221	-25
<b>Nisan 17</b>	26045	22581	3464	13.3%	42	140	-98
<b>Mayıs 17</b>	26084	22615	3469	13.3%	39	34	5
<b>Haziran 17</b>	26103	22710	3393	13.0%	19	95	-76
<b>Temmuz 17</b>	26116	22669	3447	13.2%	13	-41	54
<b>Ağustos 17</b>	26183	22858	3325	12.7%	67	189	-122
<b>Eylül 17</b>	26261	22952	3309	12.6%	78	94	-16
<b>Ekim 17</b>	26305	23096	3209	12.2%	44	144	-100
<b>Kasım 17</b>	26433	23261	3172	12.0%	128	165	-37
<b>Aralık 17</b>	26457	23335	3122	11.8%	24	74	-50
<b>Ocak 18</b>	26523	23393	3130	11.8%	66	58	8
<b>Şubat 18</b>	26602	23490	3112	11.7%	80	97	-17
<b>Mart 18</b>	26635	23465	3170	11.9%	32	-25	57
<b>Nisan 18</b>	26724	23437	3287	12.3%	90	-28	118
<b>Mayıs 18</b>	26730	23362	3368	12.6%	6	-75	81
<b>Haziran 18</b>	26931	23457	3474	12.9%	201	95	106
<b>Temmuz 18</b>	26974	23440	3534	13.1%	42	-17	59
<b>Ağustos 18</b>	27176	23616	3560	13.1%	203	176	27
<b>Eylül 18</b>	27134	23498	3636	13.4%	-42	-118	76
<b>Ekim 18</b>	27192	23521	3671	13.5%	58	23	35
<b>Kasım 18</b>	27179	23347	3832	14.1%	-13	-174	161

Kaynak: TÜİK, Betam

Tablo 2 Mevsim etkilerinden arındırılmış sektörel istihdam (bin kişi) \*

	Tarım	Sanayi	İnşaat	Hizmetler	Aylık değişimler			
					Tarım	Sanayi	İnşaat	Hizmetler
Ekim 15	5442	5363	1965	14019				
Kasım 15	5386	5353	1992	14199	-56	-10	27	180
Aralık 15	5407	5311	1996	14326	21	-42	4	127
Ocak 16	5372	5300	1998	14468	-35	-11	2	142
Şubat 16	5327	5276	1992	14620	-45	-24	-6	152
Mart 16	5387	5295	2016	14643	60	19	24	23
Nisan 16	5369	5381	2029	14644	-18	86	13	1
Mayıs 16	5328	5386	2054	14589	-41	5	25	-55
Haziran 16	5187	5330	1954	14556	-141	-56	-100	-33
Temmuz 16	5215	5254	1956	14625	28	-76	2	69
Ağustos 16	5282	5224	1921	14565	67	-30	-35	-60
Eylül 16	5337	5260	2033	14621	55	36	112	56
Ekim 16	5272	5282	2001	14661	-65	22	-32	40
Kasım 16	5284	5316	2005	14728	12	34	4	67
Aralık 16	5309	5265	1961	14728	25	-51	-44	0
Ocak 17	5434	5274	1963	14850	125	9	2	122
Şubat 17	5475	5251	2015	14954	41	-23	52	104
Mart 17	5384	5346	2083	15012	-91	95	68	58
Nisan 17	5350	5372	2115	15094	-34	26	32	82
Mayıs 17	5381	5386	2075	15154	31	14	-40	60
Haziran 17	5385	5383	2063	15264	4	-3	-12	110
Temmuz 17	5509	5363	2101	15205	124	-20	38	-59
Ağustos 17	5479	5437	2147	15274	-30	74	46	69
Ağustos 17	5526	5421	2129	15402	47	-16	-18	128
Ekim 17	5491	5470	2121	15505	-35	49	-8	103
Kasım 17	5520	5470	2164	15627	29	0	43	122
Aralık 17	5551	5514	2193	15628	31	44	29	1
Ocak 18	5494	5567	2206	15620	-57	53	13	-8
Şubat 18	5418	5627	2193	15670	-76	60	-13	50
Mart 18	5361	5618	2137	15710	-57	-9	-56	40
Nisan 18	5340	5650	2078	15709	-21	32	-59	-1
Mayıs 18	5292	5669	2021	15673	-48	19	-57	-36
Haziran 18	5262	5737	2007	15713	-30	68	-14	40
Temmuz 18	5266	5703	1951	15786	4	-34	-56	73
Ağustos 18	5231	5730	1951	15935	-35	27	0	149
Eylül 18	5262	5698	1918	15882	31	-32	-33	-53
Ekim 18	5298	5696	1890	15934	36	-2	-28	52
Kasım 18	5244	5656	1843	15847	-54	-40	-47	-87

Kaynak: TÜİK, Betam

**Tablo 3: Mevsim etkilerinden arındırılmış kadın ve erkek tarım dışı işgücü göstergeleri (bin kişi)**

	<b>Kadın İşgücü</b>	<b>Kadın İstihdam</b>	<b>Kadın İşsiz</b>	<b>Erkek İşgücü</b>	<b>Erkek İstihdam</b>	<b>Erkek İşsiz</b>
<b>Ekim 15</b>	6769	5637	1132	17592	15746	1846
<b>Kasım 15</b>	6876	5730	1145	17632	15819	1813
<b>Aralık 15</b>	6966	5790	1176	17684	15859	1825
<b>Ocak 16</b>	7010	5832	1178	17723	15896	1827
<b>Şubat 16</b>	7048	5861	1188	17771	15905	1866
<b>Mart 16</b>	7063	5900	1163	17815	15976	1839
<b>Nisan 16</b>	7148	5952	1196	17851	16001	1849
<b>Mayıs 16</b>	7180	5984	1196	17914	16009	1905
<b>Haziran 16</b>	7262	5993	1270	17826	15888	1938
<b>Temmuz 16</b>	7276	5956	1320	17912	15946	1966
<b>Ağustos 16</b>	7314	5934	1380	17962	15871	2091
<b>Eylül 16</b>	7379	5969	1410	18029	15993	2037
<b>Ekim 16</b>	7430	5955	1475	18093	16014	2079
<b>Kasım 16</b>	7460	5950	1509	18151	16099	2052
<b>Aralık 16</b>	7455	5950	1505	18180	16038	2142
<b>Ocak 17</b>	7449	5980	1469	18253	16102	2151
<b>Şubat 17</b>	7514	6054	1460	18274	16098	2176
<b>Mart 17</b>	7618	6146	1472	18320	16236	2084
<b>Nisan 17</b>	7606	6152	1453	18360	16353	2007
<b>Mayıs 17</b>	7657	6211	1446	18386	16385	2000
<b>Haziran 17</b>	7671	6233	1438	18417	16493	1924
<b>Temmuz 17</b>	7686	6228	1458	18446	16486	1960
<b>Ağustos 17</b>	7720	6283	1437	18488	16615	1873
<b>Eylül 17</b>	7769	6350	1419	18516	16626	1890
<b>Ekim 17</b>	7780	6430	1349	18535	16680	1855
<b>Kasım 17</b>	7828	6503	1325	18575	16769	1806
<b>Aralık 17</b>	7885	6553	1332	18606	16809	1797
<b>Ocak 18</b>	7922	6577	1345	18621	16803	1819
<b>Şubat 18</b>	7957	6581	1375	18663	16837	1825
<b>Mart 18</b>	7953	6577	1376	18690	16840	1849
<b>Nisan 18</b>	7991	6589	1401	18721	16794	1926
<b>Mayıs 18</b>	8027	6607	1420	18747	16762	1985
<b>Haziran 18</b>	8075	6623	1452	18786	16831	1955
<b>Temmuz 18</b>	8092	6625	1467	18810	16826	1984
<b>Ağustos 18</b>	8199	6715	1484	18848	16875	1973
<b>Eylül 18</b>	8169	6708	1460	18868	16780	2087
<b>Ekim 18</b>	8260	6796	1464	18900	16730	2170
<b>Kasım 18</b>	8243	6763	1480	18919	16617	2303

Kaynak: TÜİK, Betam