

TARIM HARIÇ TÜM SEKTÖRLERDE İSTİHDAM KAYBI

Seyfettin Gürsel*, Gökçe Uysal Kolaşın** ve Yazgı Genç***

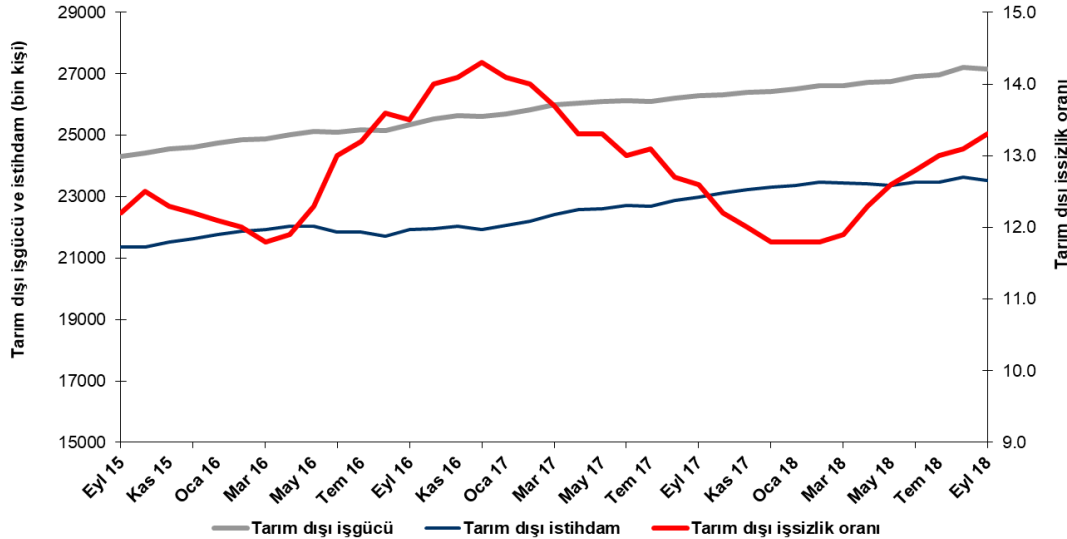
Yönetici Özeti

Mevsim etkilerinden arındırılmış işgücü verilerine göre tarım dışı işsizlik oranı Eylül 2018 döneminde 0,2 yüzde puan artarak yüzde 13,3 olarak gerçekleşmiştir. Bu dönemde tarım dışı istihdamda kuvvetli bir düşüş gerçekleşmiş, ancak tarım dışı işgücünün de azalmasıyla birlikte tarım dışı işsizlikte artış 0,2 yüzde puanla sınırlı kalmıştır. Eylül 2018 döneminde tarım dışı sektörlerin hepsinde istihdam kayıpları kaydedilmiştir. İstihdam sanayide 32 bin, inşaatda 29 bin ve hizmetlerde 50 bin kişi azalmıştır. Eylül 2018 döneminde erkeklerin tarım dışı işsizlik oranı 0,6 yüzde puan artarken kadınların tarım dışı işsizlik oranı 0,2 yüzde puan azalmıştır. Betam tahmin modeli mevsim etkilerinden arındırılmış tarım dışı işsizlik oranının 0,1 yüzde puan artarak Ekim 2018 döneminde yüzde 13,4 olacağını öngörmektedir.

Tarım dışı istihdamda kuvvetli azalış

Mevsim etkilerinden arındırılmış verilere göre Eylül 2018 döneminde Ağustos 2018 dönemiyle kıyaslandığında tarım dışı istihdam 112 bin azalarak 23 milyon 534 bin kişiye gerilemiştir (Şekil 1, Tablo 1). Tarım dışı istihdamdaki gerileme Haziran-Temmuz-Ağustos 2016 dönemlerindeki gerilemeye yakın büyüklüktedir. Bu dönemde tarım dışı işgücü 66 bin azalarak 27 milyon 144 bine düşmüştür. Görece genç bir nüfusa sahip Türkiye’de işgücü de istikrarlı bir şekilde artar. Bu dönemde genel eğilimin aksine işgücünde azımsanmayacak büyüklükte bir azalma (66 bin) kaydedilmiştir. Bu gelişmeler sonucunda tarım dışı işsiz sayısındaki artış 46 bin kişiyle sınırlı kalmış, işsiz sayısı 3 milyon 610 bine, tarım dışı işsizlik oranı ise yüzde 13,3’e yükselmiştir.

Şekil 1 Mevsim etkilerinden arındırılmış tarım dışı işgücü, istihdam ve işsizlik oranı



Kaynak: TÜİK, Betam

*Prof. Dr. Seyfettin Gürsel, Betam, Direktör, seyfettin.gursel@eas.bau.edu.tr

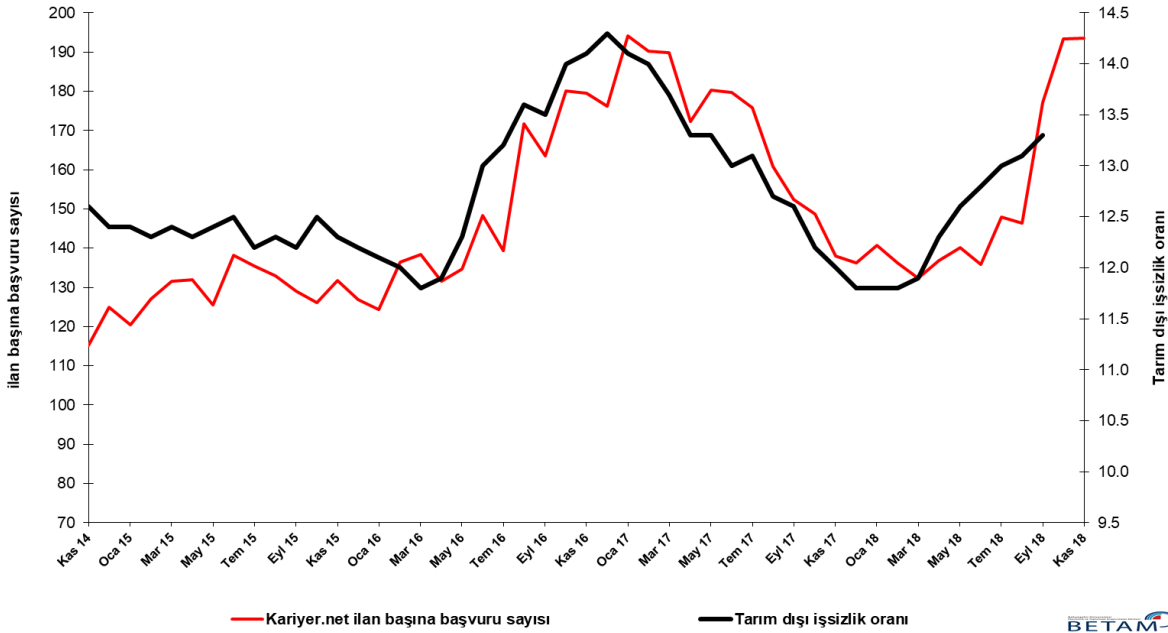
**Doç. Dr. Gökçe Uysal Kolaşın, Betam, Direktör Yardımcısı, gokce.uysal@eas.bau.edu.tr

***Yazgı Genç, Betam, Araştırma Görevlisi, yazgi.genc@eas.bau.edu.tr

Ekim 2018 döneminde işsizliğin 0,1 yüzde puan artmasını bekliyoruz

Betam tahmin modeli, mevsim etkilerinden arındırılmış tarım dışı işsizliğin 0,2 yüzde puan artışla Eylül 2018 döneminde yüzde 13,2 olacağını tahmin etmişti. TÜİK, Ağustos 2018 döneminde yüzde 13,0 olarak gerçekleşen tarım dışı işsizlik oranını yüzde 13,1'e revize etmiştir. Tarım dışı işsizlik oranı 0,2 puan artarak Eylül 2018 döneminde 13,3 olarak gözlemlenmiştir. Betam tahmin modeli Ekim 2018 döneminde mevsim etkilerinden arındırılmış tarım dışı işsizlik oranının artarak yüzde 13,4 seviyesine ulaşacağını öngörmektedir. Tahmin modelinin ayrıntılarına Betam internet sitesinden ulaşılabilir.¹ Tahmin modelinde kullanılan Kariyer.net² verilerinden ilan başına başvuru sayısı Şekil 3'de gösterilmektedir. Kariyer.net'in verileri Betam tahmin modelinin girdilerinden biri olmakla birlikte tek etken değildir. Tahminde kullanılan ekonometrik modelde İŞKUR verileri, reel kesim güven endeksi, kapasite kullanım oranı gibi farklı birçok değişken kullanılmaktadır.

Şekil 2 Mevsim etkilerinden arındırılmış tarım dışı işsizlik oranı ve ilan başına başvuru sayısı



Kaynak: Kariyer.net, TÜİK, Betam

Tarım dışı sektörlerde istihdam kaybı

Mevsimsellikten arındırılmış sektörel istihdam verilerine göre Eylül 2018 döneminde Ağustos 2018 dönemine kıyasla istihdam tarımda artarken tarım dışı tüm sektörlerde azalmıştır (Şekil 3, Tablo 2).³ Bu dönemde hizmetler istihdamı 50 bin azalırken, sanayi istihdamı 32 bin, inşaat istihdamı ise 29 bin kişi azalmıştır. Şubat 2018 döneminden bu yana inşaatteki istihdam kayıpları 200 bini bulmuştur, (Tablo 2). Ağustos 2018 döneminde hizmetlerdeki güçlü istihdam artışının (154 bin) Eylül 2018 döneminde yerini istihdam kaybına bırakması dikkat çekicidir.

¹ Betam'ın kullandığı tahmin modeli "Kariyer.net Verisiyle Kısa Vadeli Tarım Dışı İşsizlik Tahmini" başlıklı Betam Araştırma Notu 168'de ayrıntılı olarak tartışılmaktadır. Modeldeki yenilikler ise "Mevsim Etkilerinden Arındırılmış İşsizlik Tahmini" başlıklı Betam Bilgi Notu 14'te açıklanmıştır. Soybilgen, B., "Kariyer.net Verisiyle Kısa Vadeli Tarım Dışı İşsizlik Tahmini", Betam Araştırma Notu 168.

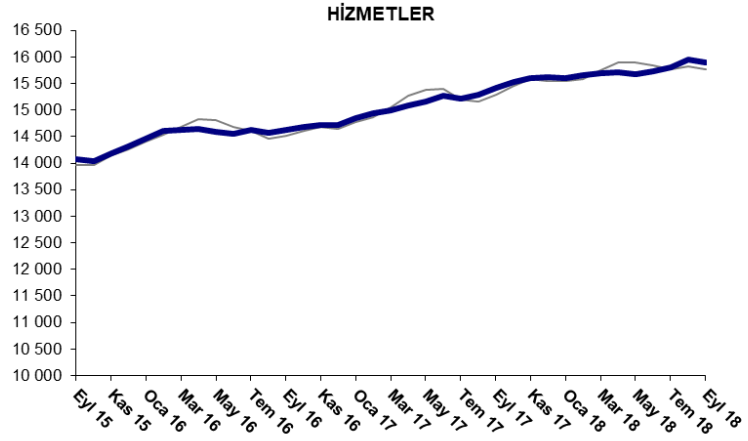
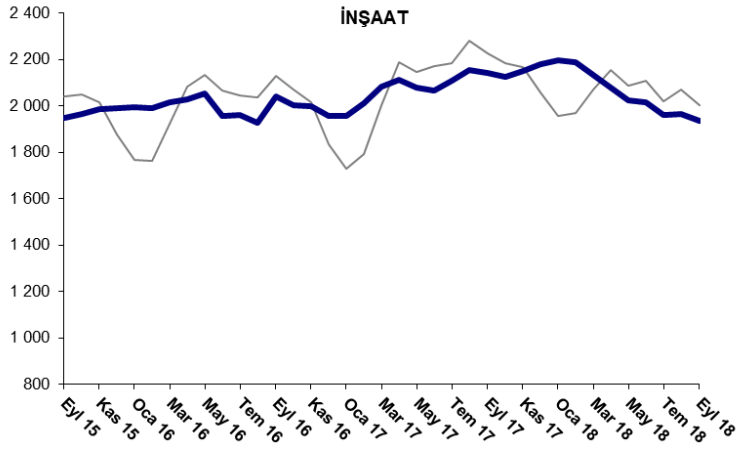
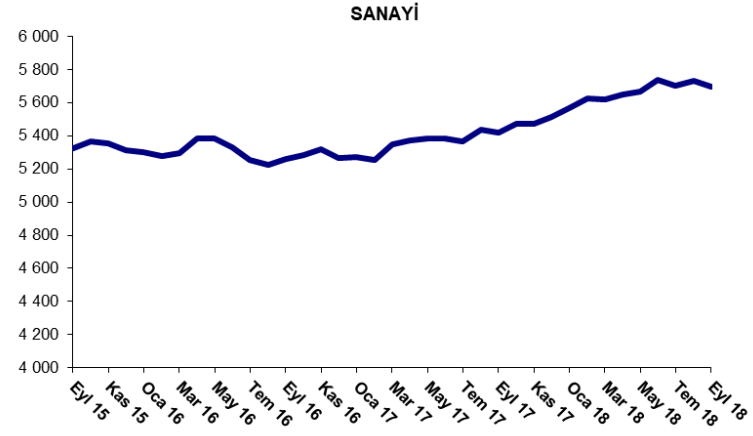
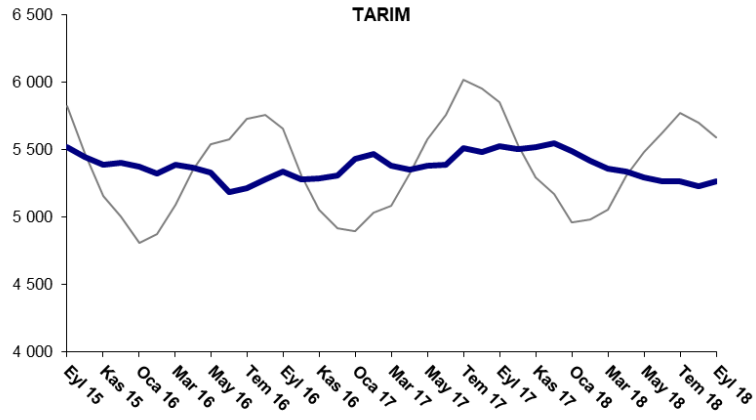
² <http://betam.bahcesehir.edu.tr/2014/06/kariyer-net-verisiyle-kisa-vadeli-tarim-disi-issizlik-tahmini/>
Soybilgen, B., "Mevsim Etkilerinden Arındırılmış İşsizlik Tahmini", Betam Bilgi Notu 14

³ <http://betam.bahcesehir.edu.tr/2015/08/mevsim-etkilerinden-arindirilmis-tarim-disi-issizlik-tahmini/>

² Betam Kariyer.net tarafından sağlanan verilerden açık bulunan iş pozisyonu başına yapılan başvuru sayısını hesaplıyor. Bu seri hem mevsim hem takvim etkilerinden arındırılmıştır. İlan başına başvuru sayısının azalması bir yandan münhal işlerin artmasına diğer yandan da başvuru sayısının azalmasına bağlıdır. Münhal işlerin artması büyümenin hızlanmasına bağlanırken, başvuruların azalması iş arayan sayısının azalmasına bağlı olacaktır.

³ Sektörel istihdam serileri teker teker mevsim etkilerinden arındırılmaktadır. Dolayısıyla sektörel istihdam rakamlarının toplamı, mevsim etkilerinden arındırılmış toplam istihdam rakamından farklı olabilmektedir. Aradaki fark mevsim etkilerinden arındırma prosedürünün lineer olmamasından kaynaklanmaktadır.

Şekil 3 Sektörlerin istihdam değişimi (bin kişi)

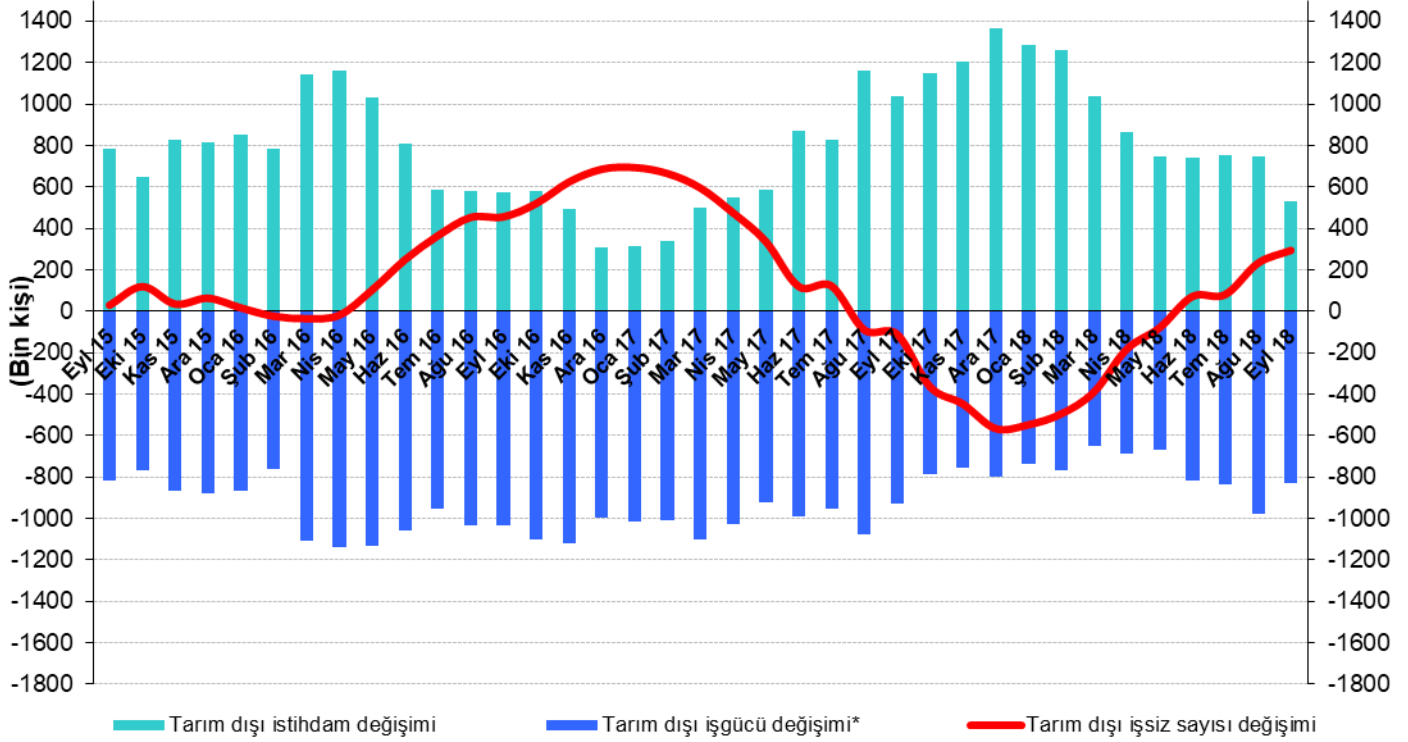


Kaynak: TÜİK, Betam

Tarım dışı işsiz sayısı yıllık olarak arttı

Eylül 2018 döneminde bir önceki yılın aynı dönemine kıyasla mevsim etkilerinden arındırılmamış tarım dışı işgücü 827 bin (yüzde 3,1), tarım dışı istihdam 531 bin (yüzde 2,3) artmıştır (Şekil 4). Bu gelişmelerin sonucunda tarım dışı işsiz sayısı da 296 bin kişi artarak 3 milyon 664 bine yükselmiştir.

Şekil 4 Tarım dışı işgücü, istihdam ve işsiz sayısında yıllık değişimler



* İşgücündeki artış işsiz sayısını arttırıcı etki yaptığından iş gücündeki değişim negatif olarak gösterilmiştir.



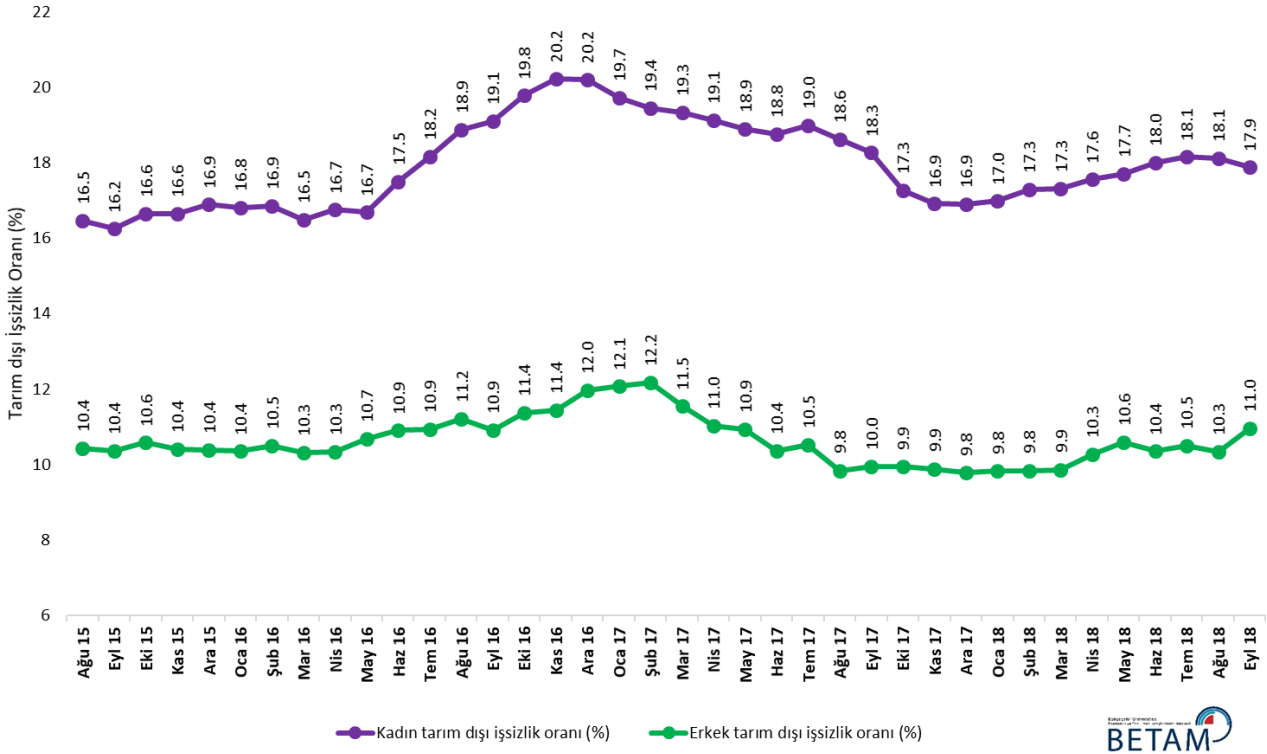
Kaynak: TÜİK, Betam

Erkeklerde güçlü işsizlik artışı

Şekil 5'te mevsim etkilerinden arındırılmış kadın ve erkek tarım dışı işsizlik oranları verilmektedir.⁴ Eylül 2018 döneminde kadınların tarım dışı işsizlik oranı Ağustos 2018'e kıyasla 0,2 yüzde puan azalarak yüzde 17,9, erkeklerin işsizlik oranı ise 0,6 yüzde puan artarak yüzde 11,0 olmuştur. Erkeklerdeki işsizlik oranının artmasının ardında istihdam kayıpları yatmaktadır. Erkek istihdamı Eylül 2018 döneminde Ağustos 2018 dönemine kıyasla 105 bin gerilemiştir. Aynı dönemde kadınlarda istihdam kaybı 6 binle kısıtlı kalmıştır. Erkeklerde artan kadınlarda ise azalan tarım dışı işsizlik oranına paralel olarak tarım dışı işsizlik oranlarındaki toplumsal cinsiyet farkı Ağustos 2018 döneminde 7,8 yüzde puan iken Eylül 2018 döneminde 6,9 yüzde puana düşmüştür.

⁴ TÜİK Şubat 2014 döneminde işgücü piyasası verilerinde önemli düzeltmelere gitmiştir. Bu kapsamda, TÜİK çeşitli işgücü verilerini geriye doğru düzeltilmiş ve mevsim etkilerinden arındırılmış verileri de açıklamaya devam etmiştir. Ancak düzeltmeler toplumsal cinsiyet ayrımında yapılmamıştır. Bu sebeple kadın ve erkek işgücü verileri mevsimsel etkilerden arındırma işleminin sağlıklı olarak yapılamamıştır. Zira mevsim etkilerinden arındırma işlemi için en az 36 gözlem gerekmektedir. Şubat 2017 dönemi verilerinin açıklanmasıyla birlikte mevsim etkilerinden arındırma işlemi için gerekli olan 36 gözlem sayısı sağlanmıştır ve bu dönemden itibaren Betam toplumsal cinsiyet ayrımında mevsim etkilerinden arındırma işlemini yapmaktadır. Yine de mevsim etkilerinden arındırmanın en azından bir süre daha serilerde fazladan oynaklığa sebep olabileceği unutulmamalıdır.

Şekil 5: Mevsim etkilerinden arındırılmış kadın ve erkek tarım dışı işsizlik oranları (%)



Kaynak: TÜİK, Betam



Tablo 1 Mevsim etkilerinden arındırılmış tarım dışı işgücü göstergeleri (bin kişi) *

	İşgücü	İstihdam	İşsizlik	İşsizlik Oranı	Aylık değişimler		
					İşgücü	İstihdam	İşsizlik
Ağustos 15	24107	21142	2965	12.3%			
Eylül 15	24315	21349	2966	12.2%	208	207	1
Ekim 15	24411	21360	3051	12.5%	96	11	85
Kasım 15	24551	21531	3020	12.3%	139	171	-32
Aralık 15	24625	21621	3004	12.2%	75	90	-15
Ocak 16	24750	21755	2995	12.1%	124	134	-10
Şubat 16	24857	21874	2983	12.0%	107	119	-12
Mart 16	24879	21943	2936	11.8%	22	69	-47
Nisan 16	25025	22047	2978	11.9%	146	104	42
Mayıs 16	25123	22033	3090	12.3%	98	-14	112
Haziran 16	25111	21847	3264	13.0%	-12	-186	174
Temmuz 16	25167	21845	3322	13.2%	56	-2	58
Ağustos 16	25147	21727	3420	13.6%	-20	-118	98
Eylül 16	25356	21933	3423	13.5%	209	206	3
Ekim 16	25535	21960	3575	14.0%	179	27	152
Kasım 16	25646	22030	3616	14.1%	111	70	41
Aralık 16	25601	21940	3661	14.3%	-45	-90	45
Ocak 17	25695	22072	3623	14.1%	94	132	-38
Şubat 17	25819	22204	3615	14.0%	124	132	-8
Mart 17	25988	22428	3560	13.7%	170	224	-54
Nisan 17	26038	22575	3463	13.3%	50	147	-97
Mayıs 17	26091	22621	3470	13.3%	53	46	7
Haziran 17	26115	22720	3395	13.0%	24	99	-75
Temmuz 17	26105	22685	3420	13.1%	-10	-35	25
Ağustos 17	26208	22880	3328	12.7%	104	195	-91
Eylül 17	26292	22979	3313	12.6%	83	99	-16
Ekim 17	26328	23116	3212	12.2%	36	137	-101
Kasım 17	26398	23230	3168	12.0%	70	114	-44
Aralık 17	26430	23311	3119	11.8%	32	81	-49
Ocak 18	26499	23372	3127	11.8%	69	61	8
Şubat 18	26608	23468	3140	11.8%	109	96	13
Mart 18	26619	23451	3168	11.9%	11	-17	28
Nisan 18	26717	23431	3286	12.3%	99	-20	119
Mayıs 18	26741	23372	3369	12.6%	24	-59	83
Haziran 18	26919	23473	3446	12.8%	177	101	76
Temmuz 18	26967	23461	3506	13.0%	48	-12	60
Ağustos 18	27211	23646	3565	13.1%	244	185	59
Eylül 18	27144	23534	3610	13.3%	-66	-112	46

Kaynak: TÜİK, Betam

Tablo 2 Mevsim etkilerinden arındırılmış sektörel istihdam (bin kişi) *

	Tarım	Sanayi	İnşaat	Hizmetler	Aylık değişimler			
					Tarım	Sanayi	İnşaat	Hizmetler
Ağustos 15	5541	5252	1922	13968				
Eylül 15	5515	5327	1947	14075	-26	75	25	107
Ekim 15	5449	5363	1965	14031	-66	36	18	-44
Kasım 15	5386	5353	1988	14190	-63	-10	23	159
Aralık 15	5406	5311	1992	14318	20	-42	4	128
Ocak 16	5370	5300	1995	14459	-36	-11	3	141
Şubat 16	5325	5276	1990	14608	-45	-24	-5	149
Mart 16	5385	5295	2015	14634	60	19	25	26
Nisan 16	5368	5381	2029	14638	-17	86	14	4
Mayıs 16	5328	5386	2055	14592	-40	5	26	-46
Haziran 16	5188	5330	1956	14561	-140	-56	-99	-31
Temmuz 16	5216	5254	1960	14631	28	-76	4	70
Ağustos 16	5282	5224	1926	14578	66	-30	-34	-53
Eylül 16	5337	5260	2039	14635	55	36	113	57
Ekim 16	5281	5282	2002	14675	-56	22	-37	40
Kasım 16	5284	5316	1997	14716	3	34	-5	41
Aralık 16	5306	5265	1956	14719	22	-51	-41	3
Ocak 17	5431	5274	1958	14840	125	9	2	121
Şubat 17	5471	5251	2012	14941	40	-23	54	101
Mart 17	5383	5346	2081	15002	-88	95	69	61
Nisan 17	5349	5372	2114	15088	-34	26	33	86
Mayıs 17	5381	5386	2077	15158	32	14	-37	70
Haziran 17	5387	5383	2067	15270	6	-3	-10	112
Temmuz 17	5509	5363	2108	15214	122	-20	41	-56
Ağustos 17	5480	5437	2155	15288	-29	74	47	74
Eylül 17	5526	5421	2140	15418	46	-16	-15	130
Ekim 17	5504	5470	2124	15522	-22	49	-16	104
Kasım 17	5518	5470	2150	15610	14	0	26	88
Aralık 17	5545	5514	2182	15615	27	44	32	5
Ocak 18	5488	5567	2197	15608	-57	53	15	-7
Şubat 18	5414	5627	2187	15655	-74	60	-10	47
Mart 18	5359	5618	2134	15699	-55	-9	-53	44
Nisan 18	5339	5650	2078	15703	-20	32	-56	4
Mayıs 18	5292	5669	2024	15678	-47	19	-54	-25
Haziran 18	5264	5737	2014	15721	-28	68	-10	43
Temmuz 18	5267	5703	1961	15797	3	-34	-53	76
Ağustos 18	5232	5730	1964	15951	-35	27	3	154
Eylül 18	5263	5698	1935	15901	31	-32	-29	-50

Kaynak: TÜİK, Betam

Tablo 3: Mevsim etkilerinden arındırılmış kadın ve erkek tarım dışı işgücü göstergeleri (bin kişi)

	ARINDIRILMIŞ									
	Kadın İşgücü	Kadın İstihdam	Kadın İşsiz	Erkek İşgücü	Erkek İstihdam	Erkek İşsiz	Kadın İşgücü Değişimi	Kadın İstihdam Değişimi	Erkek İşgücü Değişimi	Erkek İstihdam Değişimi
Ağustos 15	6699	5597	1102	17468	15646	1822				
Eylül 15	6760	5662	1098	17561	15742	1819	60	65	93	96
Ekim 15	6779	5651	1128	17607	15745	1862	20	-10	46	2
Kasım 15	6875	5731	1144	17642	15806	1836	95	79	34	61
Aralık 15	6967	5791	1177	17689	15852	1838	93	60	48	46
Ocak 16	7011	5832	1178	17729	15894	1835	43	42	40	42
Şubat 16	7048	5860	1188	17773	15906	1867	37	27	43	12
Mart 16	7062	5898	1164	17819	15980	1839	15	38	46	74
Nisan 16	7147	5950	1197	17858	16012	1846	85	52	39	32
Mayıs 16	7179	5982	1197	17937	16020	1917	32	31	78	8
Haziran 16	7261	5990	1271	17835	15890	1945	82	9	-101	-129
Temmuz 16	7274	5954	1320	17912	15954	1958	13	-37	77	64
Ağustos 16	7312	5932	1380	17878	15875	2003	38	-22	-34	-79
Eylül 16	7377	5968	1409	17971	16011	1961	65	36	93	136
Ekim 16	7440	5969	1471	18065	16011	2054	64	2	94	1
Kasım 16	7458	5951	1508	18151	16074	2077	18	-19	86	63
Aralık 16	7456	5951	1506	18189	16013	2176	-2	0	38	-61
Ocak 17	7450	5980	1469	18288	16080	2208	-6	30	98	67
Şubat 17	7513	6053	1460	18305	16077	2228	63	72	17	-3
Mart 17	7618	6145	1473	18354	16235	2119	105	92	48	158
Nisan 17	7605	6150	1454	18390	16362	2028	-13	5	36	127
Mayıs 17	7656	6209	1447	18404	16391	2013	51	58	14	29
Haziran 17	7670	6230	1439	18420	16511	1910	14	22	16	119
Temmuz 17	7685	6226	1459	18448	16507	1940	15	-5	27	-3
Ağustos 17	7718	6281	1437	18471	16654	1818	33	55	24	146
Eylül 17	7767	6349	1418	18508	16665	1843	49	68	37	12
Ekim 17	7790	6445	1345	18521	16680	1841	23	97	12	15
Kasım 17	7827	6504	1323	18556	16722	1834	37	58	35	42
Aralık 17	7886	6554	1332	18590	16772	1818	59	50	35	50
Ocak 18	7922	6577	1345	18598	16771	1827	37	24	8	-1
Şubat 18	7956	6581	1376	18646	16812	1834	34	3	48	41
Mart 18	7953	6576	1377	18679	16837	1842	-4	-5	33	25
Nisan 18	7990	6587	1402	18718	16797	1921	37	11	39	-40
Mayıs 18	8026	6605	1421	18747	16761	1986	36	17	29	-36
Haziran 18	8073	6620	1453	18810	16862	1947	47	16	63	101
Temmuz 18	8091	6623	1468	18846	16867	1979	18	2	36	5
Ağustos 18	8197	6713	1484	18907	16951	1956	106	90	61	84
Eylül 18	8166	6707	1460	18918	16846	2072	-31	-6	11	-105

Kaynak: TÜİK, Betam

