

## İNŞAAT VE SANAYİDE İSTİHDAM AZALDI

Seyfettin Gürsel\*, Gökçe Uysal Kolaşın\*\* ve Yazgı Genç\*\*\*

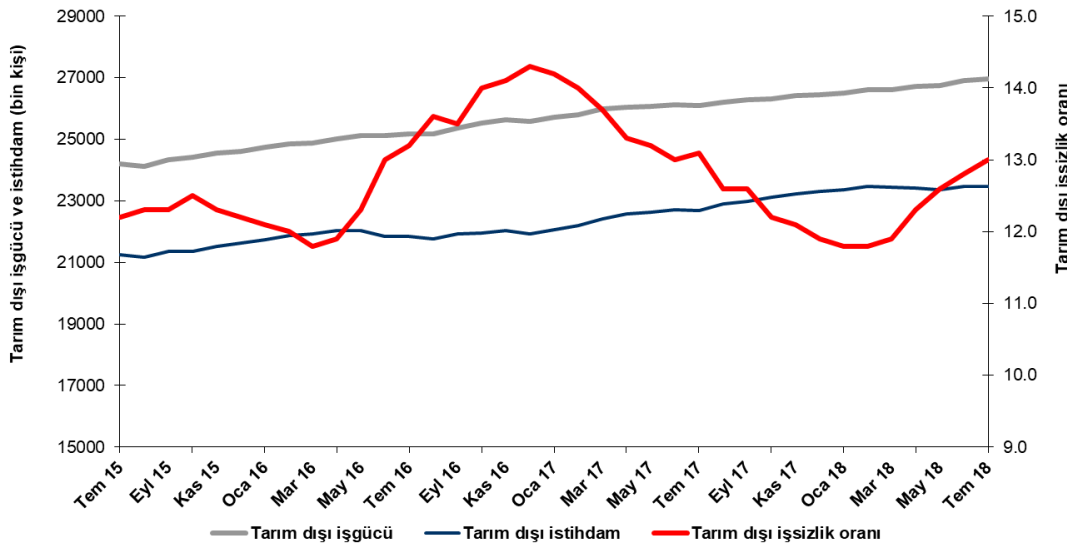
### Yönetici Özeti

Mevsim etkilerinden arındırılmış işgücü verilerine göre tarım dışı işsizlik oranı Haziran 2018 döneminden Temmuz 2018 dönemine 0,2 yüzde puan artarak yüzde 13,0'a yükselmiştir. Bu dönemde tarım dışı işgücü artışlarının yavaşlamış olmasına karşın tarım dışı istihdamda kayıp yaşanmış olması tarım dışı işsiz sayısının ve tarım dışı işsizlik oranının artmasına sebep olmuştur. Temmuz 2018 döneminde hizmetlerde 77 binlik istihdam artışı gerçekleşmiş olmasına rağmen inşaat ve sanayi sektörlerinde istihdam kayıpları göze çarpmaktadır. İnşaat Şubat 2018 döneminden beri süregelen istihdam kayıpları 230 bine ulaşmıştır. Sanayi istihdamında ise sanayi üretim endeksinin Temmuz ayından artmış olmasına karşın kaydedilen 34 binlik azalma endişe vericidir. Betam tahmin modeli mevsim etkilerinden arındırılmış tarım dışı işsizlik oranının artmaya devam ederek Ağustos 2018 döneminde yüzde 13,1 olacağını öngörmektedir. Temmuz döneminde erkeklerin ve kadınların tarım dışı işsizlik oranı paralel şekilde artmış, tarım dışı işsizlik oranlarındaki toplumsal cinsiyet farklılığı sabit kalmıştır.

### Tarım dışı istihdamda azalış

Mevsim etkilerinden arındırılmış verilere göre Temmuz 2018 döneminde Haziran 2018 dönemiyle kıyaslandığında tarım dışı işgücü 52 bin artarak 26 milyon 975 bine yükselirken, tarım dışı istihdam 9 bin azalarak 23 milyon 468 bin kişi olarak kaydedilmiştir (Şekil 1, Tablo 1). Bu gelişmeler sonucunda tarım dışı işsiz sayısı 61 bin kişi artarak 3 milyon 507 bine yükselmiş, tarım dışı işsizlik oranı ise yüzde 13,0'a çıkmıştır. Haziran 2018 döneminde hızlanmış olan işgücü artışının Temmuz 2018 döneminde bir miktar yavaşladığı buna karşın tarım dışı sektörlerde istihdam kaybı yaşandığı dikkat çekmektedir. Dolayısıyla tarım dışı işsizliğin arttığı görülmektedir.

### Şekil 1 Mevsim etkilerinden arındırılmış tarım dışı işgücü, istihdam ve işsizlik oranı



Kaynak: TÜİK, Betam

\*Prof. Dr. Seyfettin Gürsel, Betam, Direktör, [seyfettin.gursel@eas.bau.edu.tr](mailto:seyfettin.gursel@eas.bau.edu.tr)

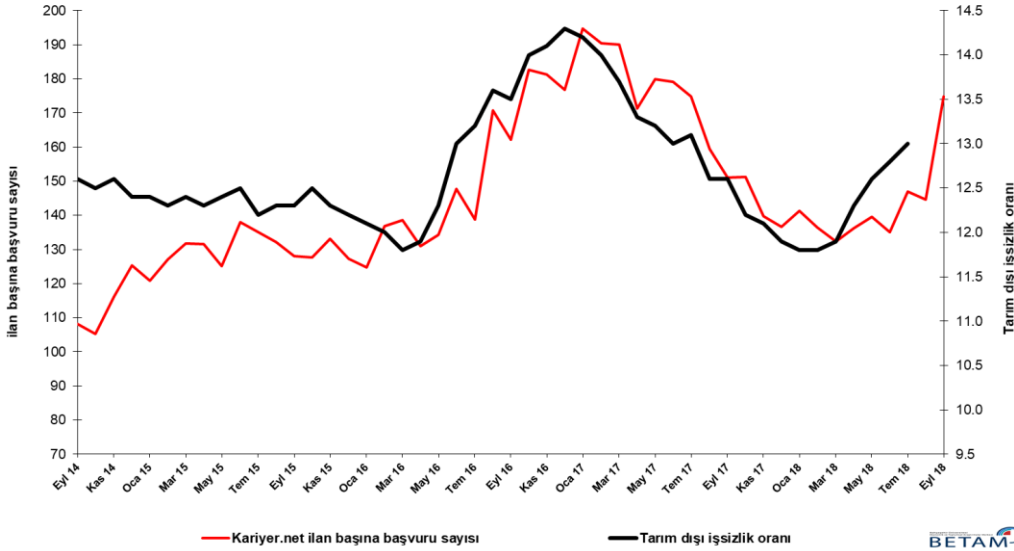
\*\*Doç. Dr. Gökçe Uysal Kolaşın, Betam, Direktör Yardımcısı, [gokce.uysal@eas.bau.edu.tr](mailto:gokce.uysal@eas.bau.edu.tr)

\*\*\* Yazgı Genç, Betam, Araştırma Görevlisi, [yazgi.genc@eas.bau.edu.tr](mailto:yazgi.genc@eas.bau.edu.tr)

## Temmuz 2018 döneminde işsizliğin 0,1 yüzde puan artmasını bekliyoruz

Betam tahmin modeli, mevsim etkilerinden arındırılmış tarım dışı işsizliğin 0,1 yüzde puan artışla Haziran 2018 döneminde yüzde 12,9 olacağını tahmin etmişti. Tarım dışı işsizlik oranı 0,2 puan artarak Haziran 2018 döneminde yüzde 13,0'a yükselmiştir. Betam tahmin modeli Ağustos 2018 döneminde mevsim etkilerinden arındırılmış tarım dışı işsizlik oranının artmaya devam ederek yüzde 13,1 seviyesine ulaşacağını öngörmektedir. Tahmin modelinin ayrıntılarına Betam internet sitesinden ulaşılabilir.<sup>1</sup> Tahmin modelinde kullanılan Kariyer.net<sup>2</sup> verilerinden ilan başına başvuru sayısı Şekil 3'de gösterilmektedir. Kariyer.net'in verileri Betam tahmin modelinin girdilerinden biri olmakla birlikte tek etken değildir. Tahminde kullanılan ekonometrik modelde İŞKUR verileri, reel kesim güven endeksi, kapasite kullanım oranı gibi farklı birçok değişken kullanılmaktadır.

### Şekil 2 Mevsim etkilerinden arındırılmış tarım dışı işsizlik oranı ve ilan başına başvuru sayısı



Kaynak: Kariyer.net, TÜİK, Betam

## Sanayi ve inşaat istihdam kaybı

Mevsimsellikten arındırılmış sektörel istihdam verilerine göre Temmuz 2018 döneminde Haziran 2018 dönemine kıyasla sanayi ve inşaat sektörlerinde istihdam azalırken, tarım ve hizmetlerde artmıştır (Şekil 3, Tablo 2).<sup>3</sup> Bu dönemde tarım istihdamı 3 bin, hizmetler istihdamı 77 bin artarken, sanayi istihdamı 34 bin, inşaat istihdamı ise 52 bin kişi azalmıştır. İnşaat istihdam kayıplarının tekrar hızlandığı ve Şubat 2018 döneminden bu yana 230 bine ulaşmış olduğu görülmektedir (Tablo 2). Sanayi üretim endeksinde Temmuz ayında bir artış gözlemlenmiş olmasına karşın bu sektörde 34 binlik istihdam kaybı kaydedilmiş olması endişe vericidir.

<sup>1</sup> Betam'ın kullandığı tahmin modeli "Kariyer.net Verisiyle Kısa Vadeli Tarım Dışı İşsizlik Tahmini" başlıklı Betam Araştırma Notu 168'de ayrıntılı olarak tartışılmaktadır. Modeldeki yenilikler ise "Mevsim Etkilerinden Arındırılmış İşsizlik Tahmini" başlıklı Betam Bilgi Notu 14'te açıklanmıştır.

Soybilgen, B., "Kariyer.net Verisiyle Kısa Vadeli Tarım Dışı İşsizlik Tahmini", Betam Araştırma Notu 168.

<http://betam.bahcesehir.edu.tr/tr/2014/06/kariyer-net-verisiyle-kisa-vadeli-tarim-disi-issizlik-tahmini/>

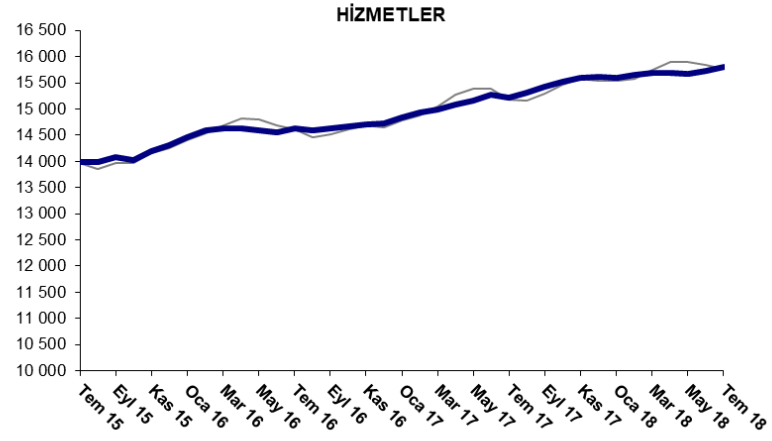
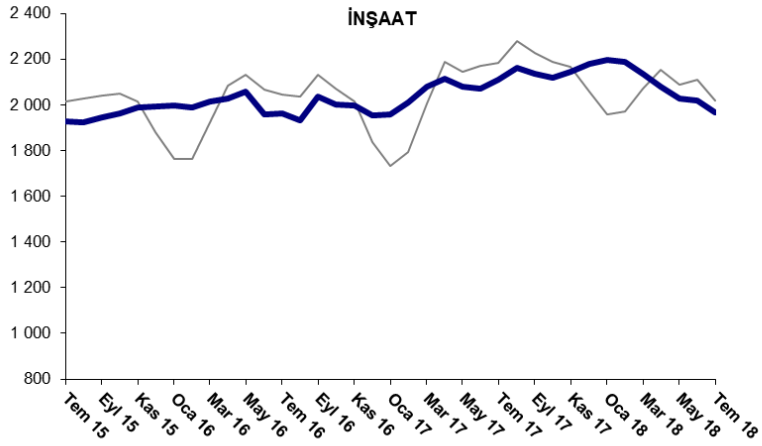
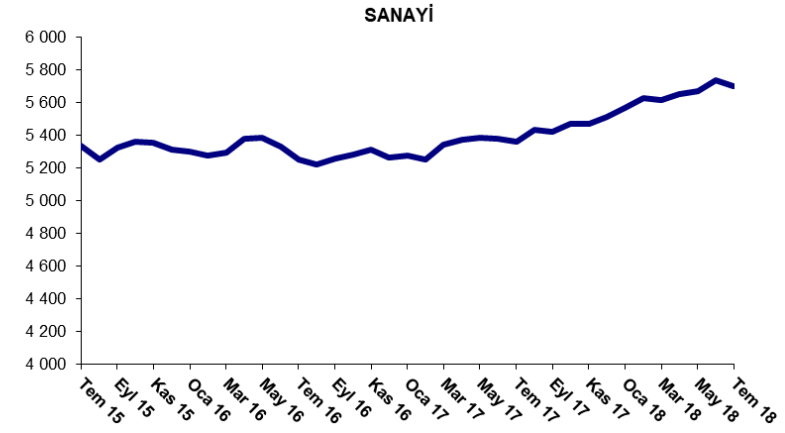
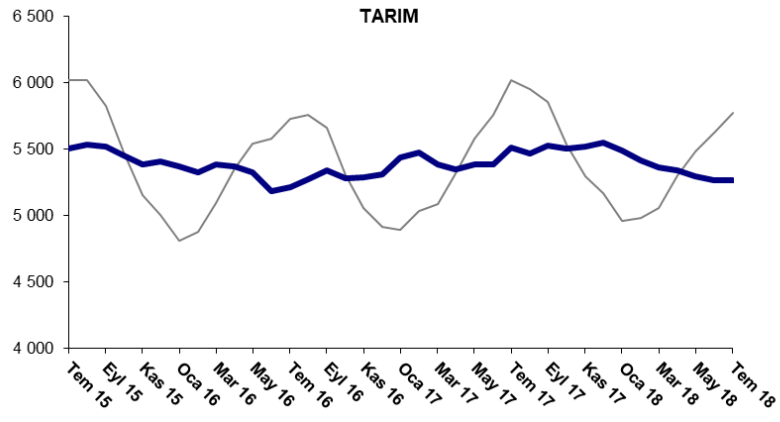
Soybilgen, B., "Mevsim Etkilerinden Arındırılmış İşsizlik Tahmini", Betam Bilgi Notu 14

<http://betam.bahcesehir.edu.tr/2015/08/mevsim-etkilerinden-arindirilmis-tarim-disi-issizlik-tahmini/>

<sup>2</sup> Betam Kariyer.net tarafından sağlanan verilerden açık bulunan iş pozisyonu başına yapılan başvuru sayısını hesaplıyor. Bu seri hem mevsim hem takvim etkilerinden arındırılmıştır. İlan başına başvuru sayısının azalması bir yandan münhal işlerin artmasına diğer yandan da başvuru sayısının azalmasına bağlıdır. Münhal işlerin artması büyümenin hızlanmasına bağlı olarak, başvuruların azalması iş arayan sayısının azalmasına bağlı olacaktır.

<sup>3</sup> Sektörel istihdam serileri teker teker mevsim etkilerinden arındırılmaktadır. Dolayısıyla sektörel istihdam rakamlarının toplamı, mevsim etkilerinden arındırılmış toplam istihdam rakamından farklı olabilmektedir. Aradaki fark mevsim etkilerinden arındırma prosedürünün lineer olmamasından kaynaklanmaktadır.

Şekil 3 Sektörlerin istihdam değişimi (bin kişi)

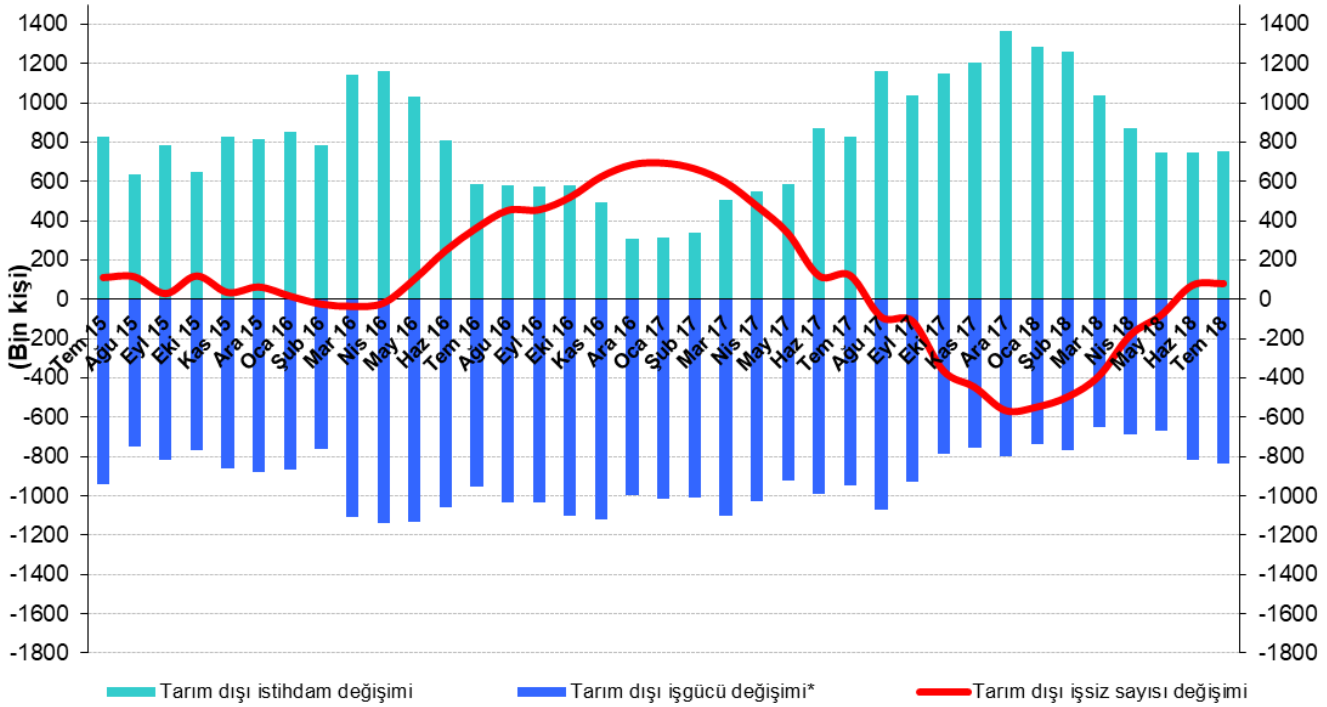


Kaynak: TÜİK, Betam

## Tarım dışı işsiz sayısı yıllık bazda arttı

Temmuz 2018 döneminde bir önceki yılın aynı dönemine kıyasla mevsim etkilerinden arındırılmamış tarım dışı işgücü 837 bin (yüzde 3,2), tarım dışı istihdam 755 bin (yüzde 3,3) artmıştır (Şekil 4). Bu gelişmelerin sonucunda tarım dışı işsiz sayısı da 82 bin kişi artarak 3 milyon 479 bine yükselmiştir.

Şekil 4 Tarım dışı işgücü, istihdam ve işsiz sayısında yıllık değişimler



\* İşgücündeki artış işsiz sayısını artırıcı etki yaptığından iş gücündeki değişim negatif olarak gösterilmiştir.

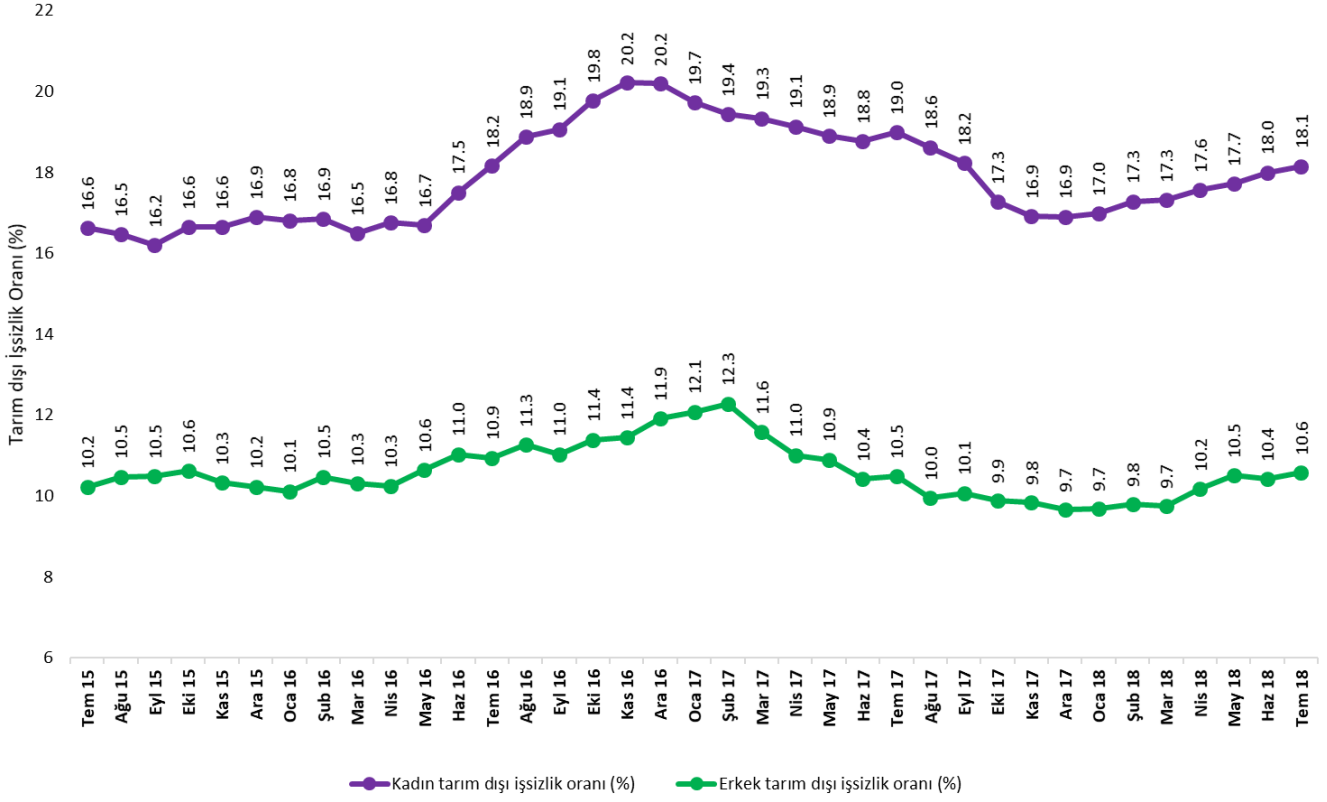
Kaynak: TÜİK, Betam

## Kadın erkek işsizlik oranlarında artış

Şekil 5'te mevsim etkilerinden arındırılmış kadın ve erkek tarım dışı işsizlik oranları verilmektedir.<sup>4</sup> Temmuz 2018 döneminde kadınların tarım dışı işsizlik oranı Haziran 2018'e kıyasla 0,1 yüzde puan artarak yüzde 18,1, erkeklerin işsizlik oranı ise 0,2 yüzde puan artarak yüzde 10,6 olmuştur. Erkekler ve kadınlarda artan tarım dışı işsizlik oranına paralel olarak tarım dışı işsizlik oranlarındaki toplumsal cinsiyet farkı Temmuz 2018 döneminde 7,6 yüzde puan civarında seyretmiştir.

<sup>4</sup> TÜİK Şubat 2014 döneminde işgücü piyasası verilerinde önemli düzeltmelere gitmiştir. Bu kapsamda, TÜİK çeşitli işgücü verilerini geriye doğru düzeltilmiş ve mevsim etkilerinden arındırılmış verileri de açıklamaya devam etmiştir. Ancak düzeltmeler toplumsal cinsiyet ayrımında yapılmamıştır. Bu sebeple kadın ve erkek işgücü verileri mevsimsel etkilerden arındırma işleminin sağlıklı olarak yapılamamıştır. Zira mevsim etkilerinden arındırma işlemi için en az 36 gözlem gerekmektedir. Şubat 2017 dönemi verilerinin açıklanmasıyla birlikte mevsim etkilerinden arındırma işlemi için gerekli olan 36 gözlem sayısı sağlanmıştır ve bu dönemden itibaren Betam toplumsal cinsiyet ayrımında mevsim etkilerinden arındırma işlemini yapmaktadır. Yine de mevsim etkilerinden arındırmanın en azından bir süre daha serilerde fazladan oynaklığa sebep olabileceği unutulmamalıdır.

Şekil 5: Mevsim etkilerinden arındırılmış kadın ve erkek tarım dışı işsizlik oranları (%)



Kaynak: TÜİK, Betam

**Tablo 1 Mevsim etkilerinden arındırılmış tarım dışı işgücü göstergeleri (bin kişi) \***

	İşgücü	İstihdam	İşsizlik	İşsizlik Oranı	Aylık değişimler		
					İşgücü	İstihdam	İşsizlik
<b>Haziran 15</b>	24048	21042	3006	12.5%			
<b>Temmuz 15</b>	24205	21252	2953	12.2%	157	210	-53
<b>Ağustos 15</b>	24128	21160	2968	12.3%	-77	-92	15
<b>Eylül 15</b>	24343	21349	2994	12.3%	216	189	27
<b>Ekim 15</b>	24411	21360	3051	12.5%	68	11	57
<b>Kasım 15</b>	24546	21527	3019	12.3%	135	167	-32
<b>Aralık 15</b>	24622	21618	3004	12.2%	76	91	-15
<b>Ocak 16</b>	24744	21750	2994	12.1%	122	132	-10
<b>Şubat 16</b>	24849	21867	2982	12.0%	105	117	-12
<b>Mart 16</b>	24874	21939	2935	11.8%	25	72	-47
<b>Nisan 16</b>	25020	22043	2977	11.9%	146	104	42
<b>Mayıs 16</b>	25123	22033	3090	12.3%	103	-10	113
<b>Haziran 16</b>	25115	21850	3265	13.0%	-8	-183	175
<b>Temmuz 16</b>	25169	21847	3322	13.2%	54	-3	57
<b>Ağustos 16</b>	25176	21752	3424	13.6%	7	-95	102
<b>Eylül 16</b>	25355	21932	3423	13.5%	179	180	-1
<b>Ekim 16</b>	25533	21958	3575	14.0%	178	26	152
<b>Kasım 16</b>	25640	22025	3615	14.1%	108	67	41
<b>Aralık 16</b>	25596	21936	3660	14.3%	-44	-89	45
<b>Ocak 17</b>	25720	22068	3652	14.2%	124	132	-8
<b>Şubat 17</b>	25810	22197	3613	14.0%	90	129	-39
<b>Mart 17</b>	25983	22423	3560	13.7%	172	226	-54
<b>Nisan 17</b>	26032	22570	3462	13.3%	50	147	-97
<b>Mayıs 17</b>	26062	22622	3440	13.2%	30	52	-22
<b>Haziran 17</b>	26118	22723	3395	13.0%	56	101	-45
<b>Temmuz 17</b>	26109	22689	3420	13.1%	-9	-34	25
<b>Ağustos 17</b>	26217	22914	3303	12.6%	108	225	-117
<b>Eylül 17</b>	26286	22974	3312	12.6%	69	60	9
<b>Ekim 17</b>	26321	23110	3211	12.2%	35	136	-101
<b>Kasım 17</b>	26418	23221	3197	12.1%	96	111	-15
<b>Aralık 17</b>	26453	23305	3148	11.9%	35	84	-49
<b>Ocak 18</b>	26492	23366	3126	11.8%	39	61	-22
<b>Şubat 18</b>	26600	23461	3139	11.8%	108	95	13
<b>Mart 18</b>	26613	23446	3167	11.9%	13	-15	28
<b>Nisan 18</b>	26713	23427	3286	12.3%	100	-19	119
<b>Mayıs 18</b>	26744	23374	3370	12.6%	31	-53	84
<b>Haziran 18</b>	26923	23477	3446	12.8%	179	103	76
<b>Temmuz 18</b>	26975	23468	3507	13.0%	52	-9	61

Kaynak: TÜİK, Betam

**Tablo 2 Mevsim etkilerinden arındırılmış sektörel istihdam (bin kişi) \***

	Tarım	Sanayi	İnşaat	Hizmetler	Aylık değişimler			
					Tarım	Sanayi	İnşaat	Hizmetler
Haziran 15	5583	5380	1871	13791				
Temmuz 15	5506	5336	1929	13987	-77	-44	58	196
Ağustos 15	5536	5252	1924	13984	30	-84	-5	-3
Eylül 15	5516	5327	1945	14076	-20	75	21	92
Ekim 15	5450	5363	1964	14033	-66	36	19	-43
Kasım 15	5387	5353	1987	14188	-63	-10	23	155
Aralık 15	5407	5311	1991	14316	20	-42	4	128
Ocak 16	5371	5300	1995	14455	-36	-11	4	139
Şubat 16	5326	5276	1990	14601	-45	-24	-5	146
Mart 16	5386	5295	2015	14629	60	19	25	28
Nisan 16	5369	5381	2029	14633	-17	86	14	4
Mayıs 16	5328	5386	2056	14591	-41	5	27	-42
Haziran 16	5186	5330	1958	14562	-142	-56	-98	-29
Temmuz 16	5215	5254	1962	14632	29	-76	4	70
Ağustos 16	5274	5224	1930	14598	59	-30	-32	-34
Eylül 16	5338	5260	2036	14636	64	36	106	38
Ekim 16	5283	5282	2000	14676	-55	22	-36	40
Kasım 16	5285	5316	1995	14714	2	34	-5	38
Aralık 16	5308	5265	1954	14717	23	-51	-41	3
Ocak 17	5433	5274	1957	14837	125	9	3	120
Şubat 17	5473	5251	2012	14934	40	-23	55	97
Mart 17	5384	5346	2081	14996	-89	95	69	62
Nisan 17	5350	5372	2115	15083	-34	26	34	87
Mayıs 17	5381	5386	2078	15157	31	14	-37	74
Haziran 17	5385	5383	2070	15270	4	-3	-8	113
Temmuz 17	5508	5363	2111	15215	123	-20	41	-55
Ağustos 17	5468	5437	2163	15314	-40	74	52	99
Eylül 17	5528	5421	2134	15419	60	-16	-29	105
Ekim 17	5507	5470	2120	15521	-21	49	-14	102
Kasım 17	5520	5470	2146	15605	13	0	26	84
Aralık 17	5548	5514	2179	15612	28	44	33	7
Ocak 18	5491	5567	2196	15603	-57	53	17	-9
Şubat 18	5416	5627	2187	15647	-75	60	-9	44
Mart 18	5360	5618	2135	15693	-56	-9	-52	46
Nisan 18	5340	5650	2080	15698	-20	32	-55	5
Mayıs 18	5292	5669	2027	15678	-48	19	-53	-20
Haziran 18	5262	5737	2018	15722	-30	68	-9	44
Temmuz 18	5265	5703	1966	15799	3	-34	-52	77

Kaynak: TÜİK, Betam

**Tablo 3: Mevsim etkilerinden arındırılmış kadın ve erkek tarım dışı işgücü göstergeleri (bin kişi)**

	<b>Kadın İşgücü</b>	<b>Kadın İstihdam</b>	<b>Kadın İşsiz</b>	<b>Erkek İşgücü</b>	<b>Erkek İstihdam</b>	<b>Erkek İşsiz</b>
<b>Temmuz 15</b>	6750	5628	1122	17481	15693	1788
<b>Ağustos 15</b>	6714	5609	1105	17481	15651	1830
<b>Eylül 15</b>	6759	5664	1095	17572	15730	1843
<b>Ekim 15</b>	6781	5652	1129	17610	15740	1869
<b>Kasım 15</b>	6876	5731	1145	17618	15800	1818
<b>Aralık 15</b>	6968	5791	1177	17655	15851	1805
<b>Ocak 16</b>	7011	5832	1179	17685	15896	1789
<b>Şubat 16</b>	7046	5858	1187	17770	15909	1861
<b>Mart 16</b>	7060	5896	1164	17821	15984	1836
<b>Nisan 16</b>	7145	5948	1197	17851	16021	1830
<b>Mayıs 16</b>	7176	5979	1197	17937	16028	1909
<b>Haziran 16</b>	7257	5987	1270	17859	15889	1970
<b>Temmuz 16</b>	7270	5950	1320	17917	15957	1960
<b>Ağustos 16</b>	7327	5944	1383	17911	15894	2017
<b>Eylül 16</b>	7376	5970	1406	17981	15998	1983
<b>Ekim 16</b>	7442	5970	1472	18059	16002	2057
<b>Kasım 16</b>	7460	5951	1508	18146	16070	2076
<b>Aralık 16</b>	7457	5951	1506	18163	16001	2162
<b>Ocak 17</b>	7450	5980	1470	18276	16068	2208
<b>Şubat 17</b>	7511	6051	1460	18308	16060	2248
<b>Mart 17</b>	7615	6143	1472	18366	16239	2127
<b>Nisan 17</b>	7602	6148	1454	18396	16372	2024
<b>Mayıs 17</b>	7652	6206	1447	18391	16387	2004
<b>Haziran 17</b>	7666	6227	1439	18440	16519	1921
<b>Temmuz 17</b>	7681	6222	1459	18446	16513	1933
<b>Ağustos 17</b>	7733	6293	1440	18548	16702	1846
<b>Eylül 17</b>	7766	6351	1415	18517	16652	1865
<b>Ekim 17</b>	7792	6446	1345	18501	16672	1828
<b>Kasım 17</b>	7828	6504	1324	18544	16722	1823
<b>Aralık 17</b>	7887	6554	1333	18553	16762	1791
<b>Ocak 18</b>	7923	6577	1345	18553	16758	1795
<b>Şubat 18</b>	7954	6579	1375	18618	16795	1823
<b>Mart 18</b>	7950	6574	1376	18663	16845	1818
<b>Nisan 18</b>	7987	6585	1402	18706	16803	1903
<b>Mayıs 18</b>	8022	6602	1421	18708	16742	1966
<b>Haziran 18</b>	8069	6617	1452	18835	16873	1962
<b>Temmuz 18</b>	8087	6619	1468	18865	16871	1994

Kaynak: TÜİK, Betam