

İŞSİZLİKTE DÜŞÜŞ YAVAŞLAYARAK DEVAM EDİYOR

Seyfettin Gürsel*, Yazgı Genç** ve Uğurcan Acar***

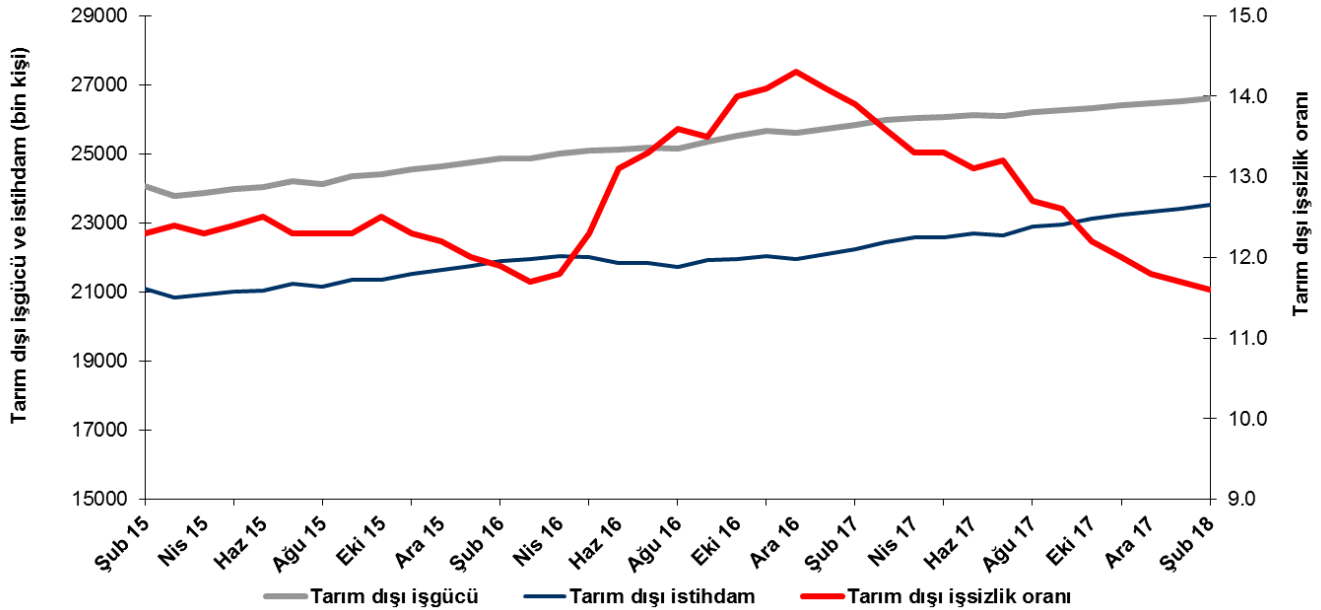
Yönetici Özeti

Mevsim etkilerinden arındırılmış işgücü verilerine göre tarım dışı işsizlik oranı Şubat 2018 döneminde bir önceki döneme kıyasla 0,1 yüzde puan azalarak 11,6'ya gerilemiştir. 2017 yılı içerisinde hızlanan ekonomik büyümenin bir yansıması olarak tarım dışı işsizlik oranı Şubat 2017 döneminde yüzde 13,9'den Şubat 2018 döneminde yüzde 11,6'ya gerilemiştir. Böylelikle son bir yılda tarım dışı işsizlik 2,3 yüzde puan azalma olmuştur. Bu düşüşün ardında hızlanan tarım dışı istihdam artışları bulunmaktadır. Ocak 2018'den Şubat 2018'e istihdam artışları sanayide 60 bin, inşaatda 3 bin, hizmetlerde 49 bin olarak gerçekleşmiştir. Betam tahmin modeli mevsim etkilerinden arındırılmış tarım dışı işsizlik oranının Mart 2018 döneminde 0,1 yüzde puan azalarak 11,5 seviyesine ineceğini öngörmektedir.

Tarım dışı işsizlikteki düşüş devam ediyor

Mevsim etkilerinden arındırılmış verilere göre Şubat 2018 döneminde Ocak 2017 dönemiyle kıyaslandığında tarım dışı işgücü 96 bin artarak 26 milyon 610 bine yükselirken, tarım dışı istihdam ise 111 bin artarak 23 milyon 523 bin kişi olarak kaydedilmiştir (Şekil 1, Tablo 1). Bu gelişmeler çerçevesinde tarım dışı işsiz sayısı da 15 bin kişi azalarak 3 milyon 87 bine, tarım dışı işsizlik oranı ise yüzde 11,7'den yüzde 11,6'ya düşmüştür. 2017 yılında yüksek seyreden büyümenin işgücü piyasasındaki yansıması olarak tarım dışı işsizlik oranları son bir senede yüzde 13,9'dan yüzde 11,6'ya hızla gerilemiştir.

Şekil 1 Mevsim etkilerinden arındırılmış tarım dışı işgücü, istihdam ve işsizlik oranı



Kaynak: TÜİK, Betam

*Prof. Dr. Seyfettin Gürsel, Betam, Direktör, seyfettin.gursel@eas.bau.edu.tr

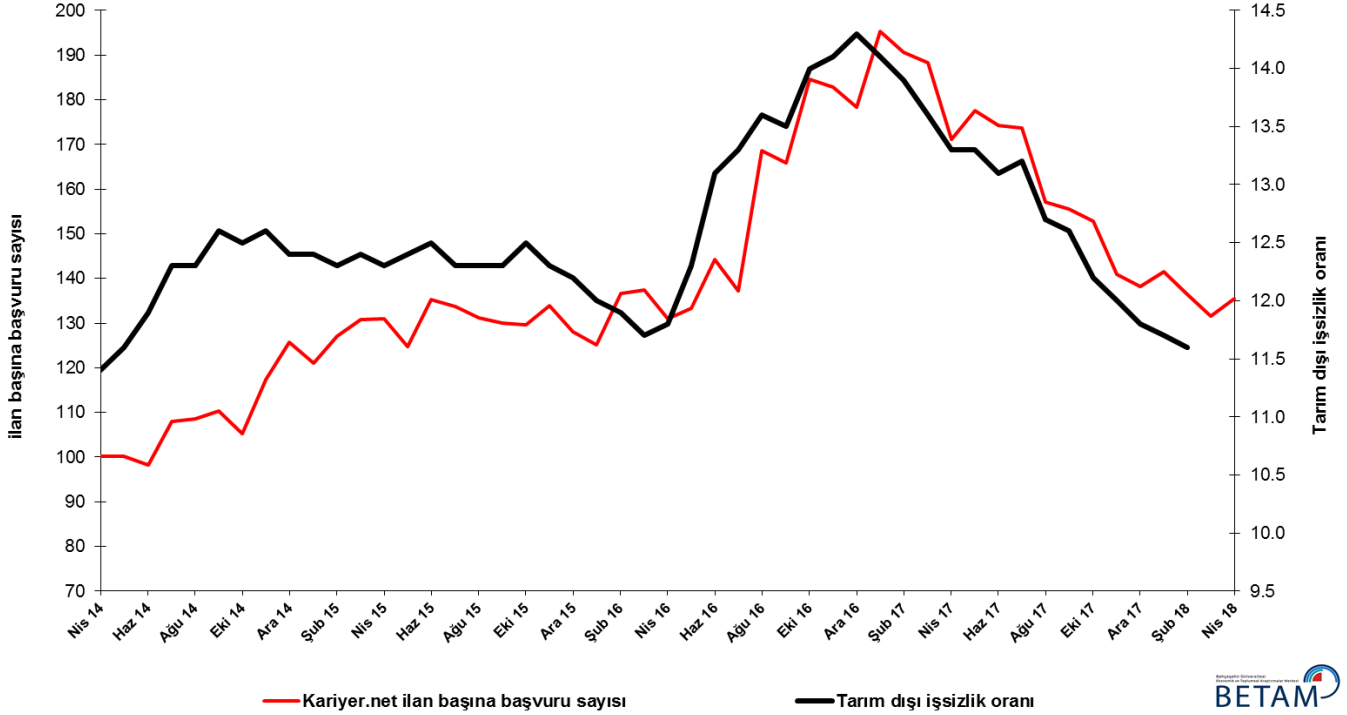
** Yazgı Genç, Betam, Araştırma Görevlisi, yazgi.genc@eas.bau.edu.tr

*** Uğurcan Acar, Betam, Araştırma Görevlisi, ugurcan.acar@eas.bau.edu.tr

Mart 2018 döneminde işsizliğin azalmasını bekliyoruz

Betam tahmin modeli, mevsim etkilerinden arındırılmış tarım dışı işsizliğin Şubat 2018 döneminde 11,7'de sabit kalacağını tahmin etmişti. Oysa Şubat 2018 döneminde tarım dışı işsizlik 0,1 yüzde puan azalarak 11,6 olarak gerçekleşti. Betam tahmin modeli Mart 2018 döneminde mevsim etkilerinden arındırılmış tarım dışı işsizlik oranının 0,1 yüzde puan düşerek 11,5 seviyesinde gerçekleşeceğini öngörmektedir. Tahmin modelinin ayrıntılarına Betam internet sitesinden ulaşılabilir.¹ Tahmin modelinde kullanılan Kariyer.net² verilerinden ilan başına başvuru sayısı Şekil 3'de gösterilmektedir. Kariyer.net'in verileri Betam tahmin modelinin girdilerinden biri olmakla birlikte tek etken değildir. Tahminde kullanılan ekonometrik modelde İŞKUR verileri, reel kesim güven endeksi, kapasite kullanım oranı gibi farklı birçok değişken kullanılmaktadır.

Şekil 2 Mevsim etkilerinden arındırılmış tarım dışı işsizlik oranı ve ilan başına başvuru sayısı



Kaynak: Kariyer.net, TÜİK, Betam

Tarım hariç diğer sektörlerde istihdam artışı

Mevsimsellikten arındırılmış sektörel istihdam verilerine göre Şubat 2018 döneminde Ocak 2018 dönemine kıyasla sanayi, inşaat ve hizmet sektörlerinde istihdam artarken tarım sektöründe istihdam azalmıştır (Şekil 3, Tablo 2).³ İstihdam sanayide 60 bin, inşaatda 3 bin, hizmetlerde ise 49 bin artmıştır. Buna karşın tarım sektörü istihdamı 71 bin kişi azalmıştır. Tarımdaki azalışın hızlandığı, inşaatdaki artışın ise yavaşladığı dikkat çekmektedir. Hizmetlerde ise bir önceki dönemdeki azalışın yerini tekrar istihdam artışına bıraktığı görülmektedir.

Son bir yıl içerisinde hızla düşen tarım dışı işsizlik oranları tarım dışı sektörlerde gözlemlenen istihdam artışları sayesinde gerçekleşmiştir. 2017 yılında istihdam sanayide 376 bin, inşaatda 195 bin, hizmetlerde ise 717 bin, toplamda 1 milyon 288 bin kişi artmıştır. 2017 yılında GSYH artışının yüzde 7,2 olarak gerçekleştiği dikkate alındığında bu istihdam artışı makuldür.

¹ Betam'ın kullandığı tahmin modeli "Kariyer.net Verisiyle Kısa Vadeli Tarım Dışı İşsizlik Tahmini" başlıklı Betam Araştırma Notu 168'de ayrıntılı olarak tartışılmaktadır. Modeldeki yenilikler ise "Mevsim Etkilerinden Arındırılmış İşsizlik Tahmini" başlıklı Betam Bilgi Notu 14'te açıklanmıştır. Soybilgen, B., "Kariyer.net Verisiyle Kısa Vadeli Tarım Dışı İşsizlik Tahmini", Betam Araştırma Notu 168.

<http://betam.bahcesehir.edu.tr/tr/2014/06/kariyer-net-verisiyle-kisa-vadeli-tarim-disi-issizlik-tahmini/>

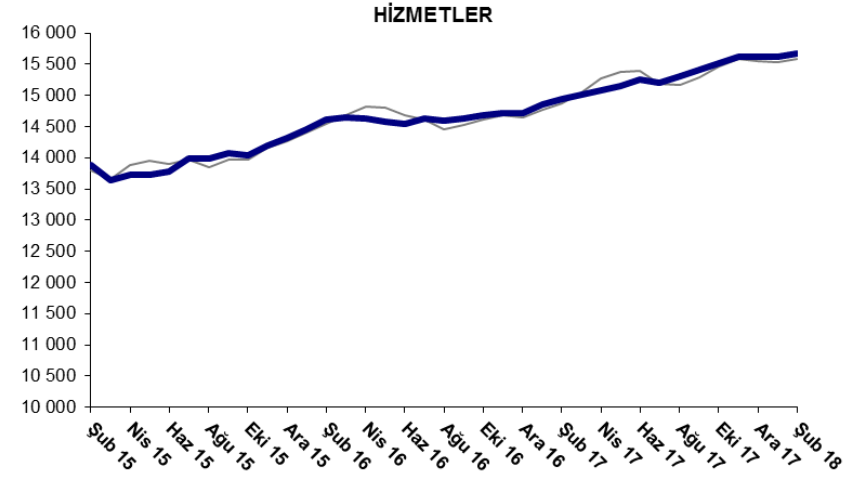
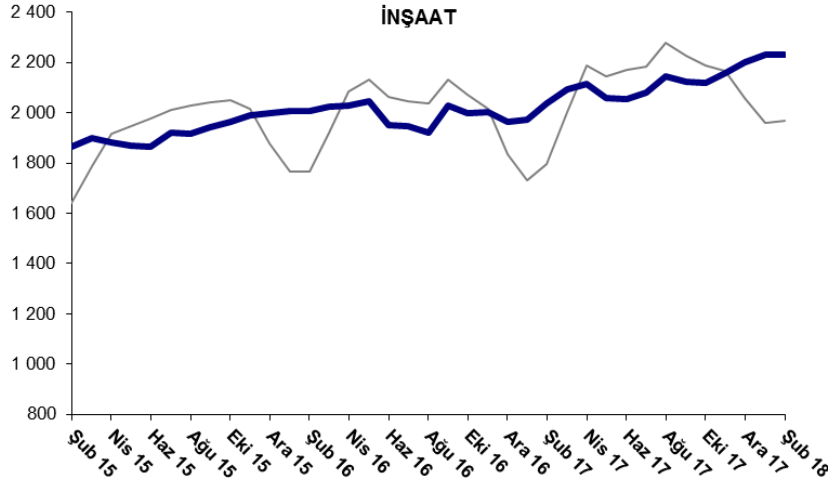
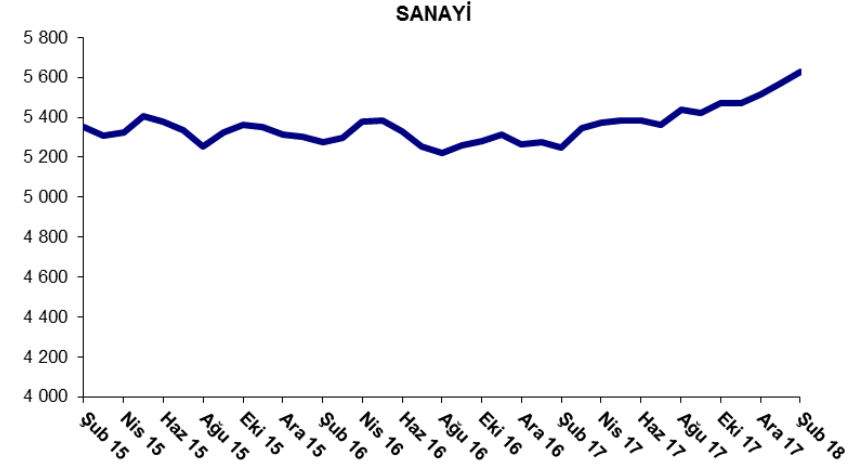
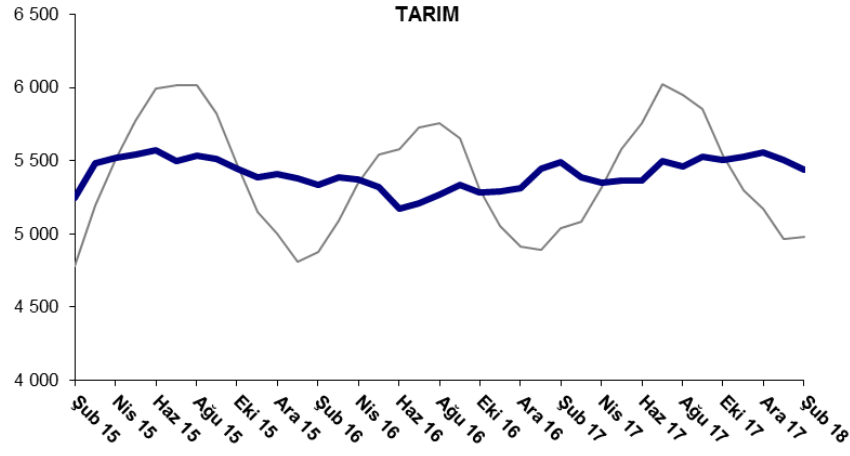
Soybilgen, B., "Mevsim Etkilerinden Arındırılmış İşsizlik Tahmini", Betam Bilgi Notu 14

<http://betam.bahcesehir.edu.tr/2015/08/mevsim-etkilerinden-arindirilmis-tarim-disi-issizlik-tahmini/>

² Betam Kariyer.net tarafından sağlanan verilerden açık bulunan iş pozisyonu başına yapılan başvuru sayısını hesaplıyor. Bu seri hem mevsim hem takvim etkilerinden arındırılmıştır. İlan başına başvuru sayısının azalması bir yandan münhal işlerin artmasına diğer yandan da başvuru sayısının azalmasına bağlıdır. Münhal işlerin artması büyümenin hızlanmasına bağlanırken, başvuruların azalması iş arayan sayısının azalmasına bağlı olacaktır.

³ Sektörel istihdam serileri teker teker mevsim etkilerinden arındırılmaktadır. Dolayısıyla sektörel istihdam rakamlarının toplamı, mevsim etkilerinden arındırılmış toplam istihdam rakamından farklı olabilmektedir. Aradaki fark mevsim etkilerinden arındırma prosedürünün lineer olmamasından kaynaklanmaktadır.

Şekil 3 Sektörlerin istihdam değişimi (bin kişi)

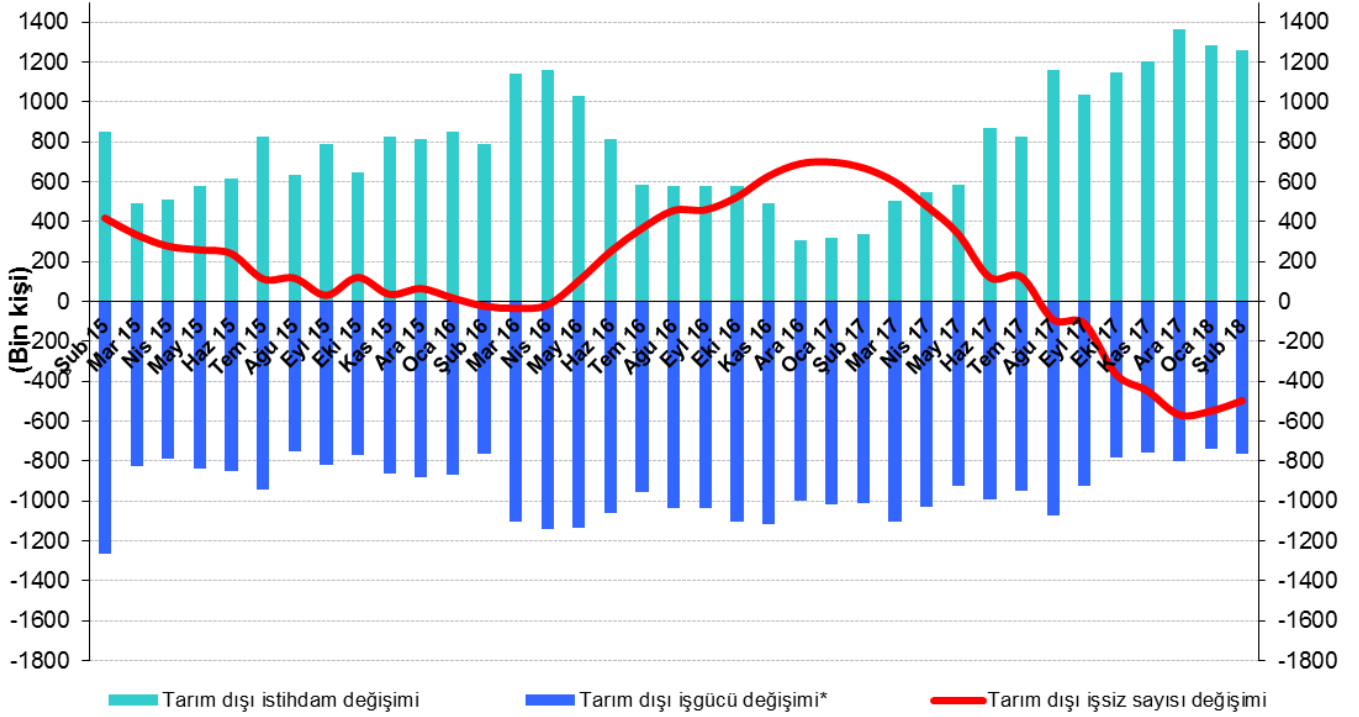


Kaynak: TÜİK, Betam

Tarım dışı işsiz sayısı son bir yılda 496 bin azaldı

Şubat 2018 döneminde bir önceki yılın aynı dönemine kıyasla mevsim etkilerinden arındırılmamış tarım dışı işgücü 766 bin (yüzde 3), tarım dışı istihdam 1 milyon 262 bin (yüzde 5,8) artmıştır (Şekil 4). Bu gelişmelerin sonucunda tarım dışı işsiz sayısı da 496 bin azalarak 3 milyon 312 bine gerilemiştir (Şekil 4). Ağustos 2017 döneminden beri tarım dışı istihdamdaki yıllık artışların bir milyon kişinin üstüne çıktığı dikkat çekmektedir. Eylül 2017 döneminden beri tarım dışı işgücü artışlarının görece zayıf kalmasıyla birlikte tarım dışı işsiz sayısı hızla azalmıştır.

Şekil 4 Tarım dışı işgücü, istihdam ve işsiz sayısında yıllık değişimler



* İşgücündeki artış işsiz sayısını artırıcı etki yaptığından iş gücündeki değişim negatif olarak gösterilmiştir.

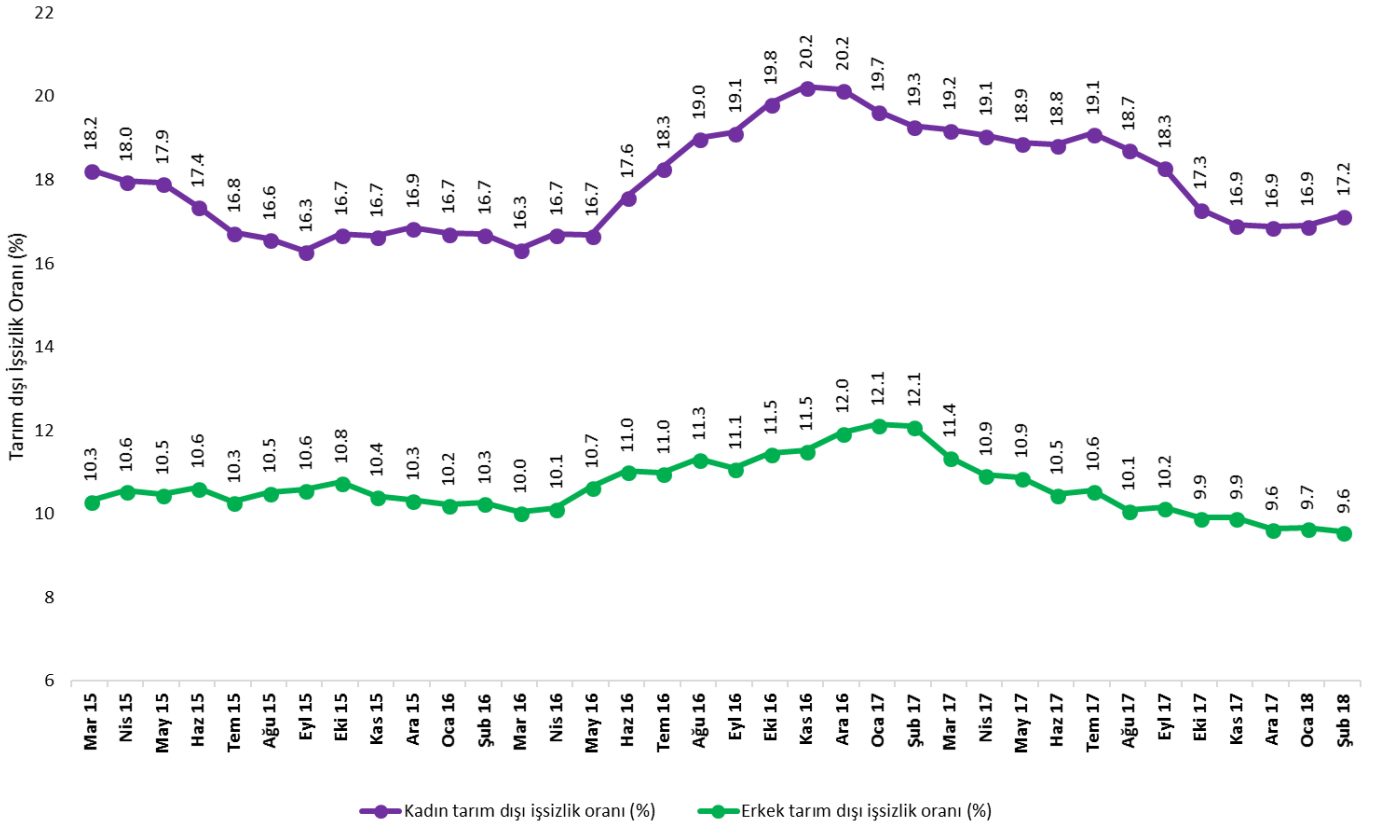
Kaynak: TÜİK, Betam

Kadın erkek işsizlik oranı farkı artıyor

Şekil 5'te mevsim etkilerinden arındırılmış kadın ve erkek tarım dışı işsizlik oranları verilmektedir.⁴ Şubat 2018 döneminde kadınların tarım dışı işsizlik oranı Ocak 2018'deki yüzde 16,9'dan yüzde 17,2'ye yükselmiştir. Erkeklerin tarım dışı işsizlik oranı ise Ocak 2018 dönemine göre 0,1 yüzde puan düşerek yüzde 9,6 olmuştur. Tarım dışı işsizlik oranlarındaki toplumsal cinsiyet farklılığı geçtiğimiz döneme kıyasla 0,4 yüzde puan açılmıştır. Ocak 2017 döneminde 7,5 yüzde puan olan (yüzde 19,6 - yüzde 12,1) kadın erkek tarım dışı işsizlik oranları farkı 2017 yılının ilk yarısında genişleyerek Ağustos 2017 döneminde 8,6 yüzde puana ulaşmış (yüzde 18,7- yüzde 10,1), daha sonra tekrar daralarak 7 yüzde puana gerilemiştir. Cinsiyet farkının son 3 dönemdir tekrar bir artış trendine girdiğini söylenebilir. Şubat 2018 itibarıyla işsizlik oranı farkı 7,6 yüzde puana yükselmiştir. Tarım dışı işsizlik oranlarının hızla gerilediği bir dönemde işsizlik oranlarındaki kadın erkek farklılıklarının azalmamış işgücü piyasasında toplumsal cinsiyet eşitliğini sağlayıcı politikaların yetersizliğine işaret etmektedir.

⁴ TÜİK Şubat 2014 döneminde işgücü piyasası verilerinde önemli düzeltmelere gitmiştir. Bu kapsamda, TÜİK çeşitli işgücü verilerini geriye doğru düzeltmiş ve mevsim etkilerinden arındırılmış verileri de açıklamaya devam etmiştir. Ancak düzeltmeler toplumsal cinsiyet ayrımında yapılmamıştır. Bu sebeple kadın ve erkek işgücü verileri mevsimsel etkilerden arındırma işleminin sağlıklı olarak yapılamamıştır. Zira mevsim etkilerinden arındırma işlemi için en az 36 gözlem gerekmektedir. Şubat 2017 dönemi verilerinin açıklanmasıyla birlikte mevsim etkilerinden arındırma işlemi için gerekli olan 36 gözlem sayısı sağlanmıştır ve bu dönemden itibaren Betam toplumsal cinsiyet ayrımında mevsim etkilerinden arındırma işlemini yapmaktadır. Yine de mevsim etkilerinden arındırmanın en azından bir süre daha serilerde fazladan oynaklığa sebep olabileceği unutulmamalıdır.

Şekil 5: Mevsim etkilerinden arındırılmış kadın ve erkek tarım dışı işsizlik oranları (%)



Kaynak: TÜİK, Betam

Tablo 1 Mevsim etkilerinden arındırılmış tarım dışı işgücü göstergeleri (bin kişi) *

	İşgücü	İstihdam	İşsizlik	İşsizlik Oranı	Aylık değişimler		
					İşgücü	İstihdam	İşsizlik
Ocak 15	23862	20903	2959	12.4%			
Şubat 15	24058	21099	2959	12.3%	196	196	0
Mart 15	23789	20839	2950	12.4%	-269	-260	-9
Nisan 15	23862	20927	2935	12.3%	73	88	-15
Mayıs 15	23982	21008	2974	12.4%	120	81	39
Haziran 15	24033	21029	3004	12.5%	51	21	30
Temmuz 15	24217	21238	2979	12.3%	184	209	-25
Ağustos 15	24115	21149	2966	12.3%	-101	-89	-12
Eylül 15	24336	21343	2993	12.3%	221	194	27
Ekim 15	24411	21360	3051	12.5%	75	17	58
Kasım 15	24554	21534	3020	12.3%	143	174	-31
Aralık 15	24636	21630	3006	12.2%	81	96	-15
Ocak 16	24736	21768	2968	12.0%	101	138	-37
Şubat 16	24850	21893	2957	11.9%	114	125	-11
Mart 16	24865	21956	2909	11.7%	15	63	-48
Nisan 16	24994	22045	2949	11.8%	129	89	40
Mayıs 16	25098	22011	3087	12.3%	104	-34	138
Haziran 16	25121	21830	3291	13.1%	23	-181	204
Temmuz 16	25174	21826	3348	13.3%	53	-4	57
Ağustos 16	25157	21736	3421	13.6%	-17	-90	73
Eylül 16	25346	21924	3422	13.5%	188	188	0
Ekim 16	25531	21957	3574	14.0%	186	33	153
Kasım 16	25651	22034	3617	14.1%	119	77	42
Aralık 16	25616	21953	3663	14.3%	-35	-81	46
Ocak 17	25721	22094	3627	14.1%	105	141	-36
Şubat 17	25825	22235	3590	13.9%	104	141	-37
Mart 17	25983	22449	3534	13.6%	158	214	-56
Nisan 17	26033	22571	3462	13.3%	51	122	-71
Mayıs 17	26053	22588	3465	13.3%	20	17	3
Haziran 17	26114	22693	3421	13.1%	61	105	-44
Temmuz 17	26097	22652	3445	13.2%	-17	-41	24
Ağustos 17	26216	22887	3329	12.7%	120	235	-115
Eylül 17	26270	22960	3310	12.6%	54	73	-19
Ekim 17	26321	23110	3211	12.2%	51	150	-99
Kasım 17	26406	23237	3169	12.0%	84	127	-43
Aralık 17	26456	23334	3122	11.8%	50	97	-47
Ocak 18	26514	23412	3102	11.7%	58	78	-20
Şubat 18	26610	23523	3087	11.6%	96	111	-15

Kaynak: TÜİK, Betam

Tablo 2 Mevsim etkilerinden arındırılmış sektörel istihdam (bin kişi) *

	Tarım	Sanayi	İnşaat	Hizmetler	Aylık değişimler			
					Tarım	Sanayi	İnşaat	Hizmetler
Ocak 15	5421	5349	1924	13630				
Şubat 15	5249	5351	1866	13882	-172	2	-58	252
Mart 15	5485	5308	1900	13631	236	-43	34	-251
Nisan 15	5517	5326	1882	13720	32	18	-18	89
Mayıs 15	5540	5404	1870	13734	23	78	-12	14
Haziran 15	5575	5380	1866	13782	35	-24	-4	48
Temmuz 15	5500	5336	1919	13983	-75	-44	53	201
Ağustos 15	5533	5252	1918	13979	33	-84	-1	-4
Eylül 15	5516	5327	1942	14074	-17	75	24	95
Ekim 15	5449	5363	1964	14032	-67	36	22	-42
Kasım 15	5387	5353	1990	14190	-62	-10	26	158
Aralık 15	5411	5311	1998	14320	24	-42	8	130
Ocak 16	5379	5300	2006	14462	-32	-11	8	142
Şubat 16	5337	5276	2005	14612	-42	-24	-1	150
Mart 16	5389	5295	2023	14638	52	19	18	26
Nisan 16	5369	5381	2028	14635	-20	86	5	-3
Mayıs 16	5320	5386	2045	14580	-49	5	17	-55
Haziran 16	5172	5330	1950	14550	-148	-56	-95	-30
Temmuz 16	5207	5254	1946	14626	35	-76	-4	76
Ağustos 16	5270	5224	1919	14592	63	-30	-27	-34
Eylül 16	5338	5260	2030	14633	68	36	111	41
Ekim 16	5283	5282	1999	14676	-55	22	-31	43
Kasım 16	5288	5316	2001	14717	5	34	2	41
Aralık 16	5315	5265	1965	14722	27	-51	-36	5
Ocak 17	5445	5274	1974	14846	130	9	9	124
Şubat 17	5490	5251	2037	14947	45	-23	63	101
Mart 17	5386	5346	2094	15009	-104	95	57	62
Nisan 17	5348	5372	2113	15085	-38	26	19	76
Mayıs 17	5368	5386	2060	15142	20	14	-53	57
Haziran 17	5364	5383	2055	15254	-4	-3	-5	112
Temmuz 17	5498	5363	2082	15207	134	-20	27	-47
Ağustos 17	5463	5437	2143	15307	-35	74	61	100
Ağustos 17	5529	5421	2124	15415	66	-16	-19	108
Ekim 17	5509	5470	2119	15521	-20	49	-5	106
Kasım 17	5526	5470	2156	15611	17	0	37	90
Aralık 17	5561	5514	2200	15620	35	44	44	9
Ocak 18	5509	5567	2229	15615	-52	53	29	-5
Şubat 18	5438	5627	2232	15664	-71	60	3	49

Kaynak: TÜİK, Betam

Tablo 3: Mevsim etkilerinden arındırılmış kadın ve erkek tarım dışı işgücü göstergeleri (bin kişi)

	Kadın İşgücü	Kadın İstihdam	Kadın İşsiz	Erkek İşgücü	Erkek İstihdam	Erkek İşsiz
Şubat 15	6559	5395	1164	17456	15615	1841
Mart 15	6518	5329	1189	17211	15435	1776
Nisan 15	6539	5363	1176	17273	15449	1824
Mayıs 15	6624	5436	1187	17330	15514	1816
Haziran 15	6656	5500	1156	17414	15561	1852
Temmuz 15	6750	5619	1131	17483	15684	1798
Ağustos 15	6715	5601	1114	17482	15642	1839
Eylül 15	6760	5659	1101	17587	15724	1863
Ekim 15	6782	5650	1132	17634	15738	1897
Kasım 15	6877	5732	1145	17640	15800	1840
Aralık 15	6970	5795	1175	17686	15856	1830
Ocak 16	7013	5840	1173	17717	15907	1810
Şubat 16	7047	5870	1177	17748	15927	1822
Mart 16	7054	5901	1153	17790	16004	1786
Nisan 16	7141	5948	1192	17830	16021	1809
Mayıs 16	7174	5977	1196	17910	16002	1908
Haziran 16	7260	5983	1277	17857	15888	1969
Temmuz 16	7270	5941	1329	17916	15948	1967
Ağustos 16	7328	5936	1392	17914	15887	2027
Eylül 16	7377	5965	1412	17987	15993	1994
Ekim 16	7443	5968	1475	18067	15999	2069
Kasım 16	7461	5952	1509	18166	16071	2095
Aralık 16	7459	5955	1504	18177	16004	2173
Ocak 17	7452	5988	1464	18298	16076	2222
Şubat 17	7513	6063	1449	18289	16075	2214
Mart 17	7609	6148	1462	18347	16260	2087
Nisan 17	7598	6148	1449	18384	16373	2011
Mayıs 17	7650	6204	1446	18355	16358	1997
Haziran 17	7668	6223	1445	18453	16520	1934
Temmuz 17	7681	6213	1468	18455	16504	1950
Ağustos 17	7733	6285	1448	18573	16698	1875
Eylül 17	7767	6346	1421	18530	16648	1882
Ekim 17	7793	6444	1349	18503	16670	1834
Kasım 17	7829	6505	1325	18562	16724	1838
Aralık 17	7888	6558	1331	18555	16766	1789
Ocak 18	7925	6585	1340	18559	16766	1793
Şubat 18	7956	6591	1365	18590	16809	1781

Kaynak: TÜİK, Betam