

İŞGÜCÜ VE İSTİHDAM AZALDI, İŞSİZLİK ARTMADI

Seyfettin Gürsel* Gökçe Uysal** ve Mine Durmaz***

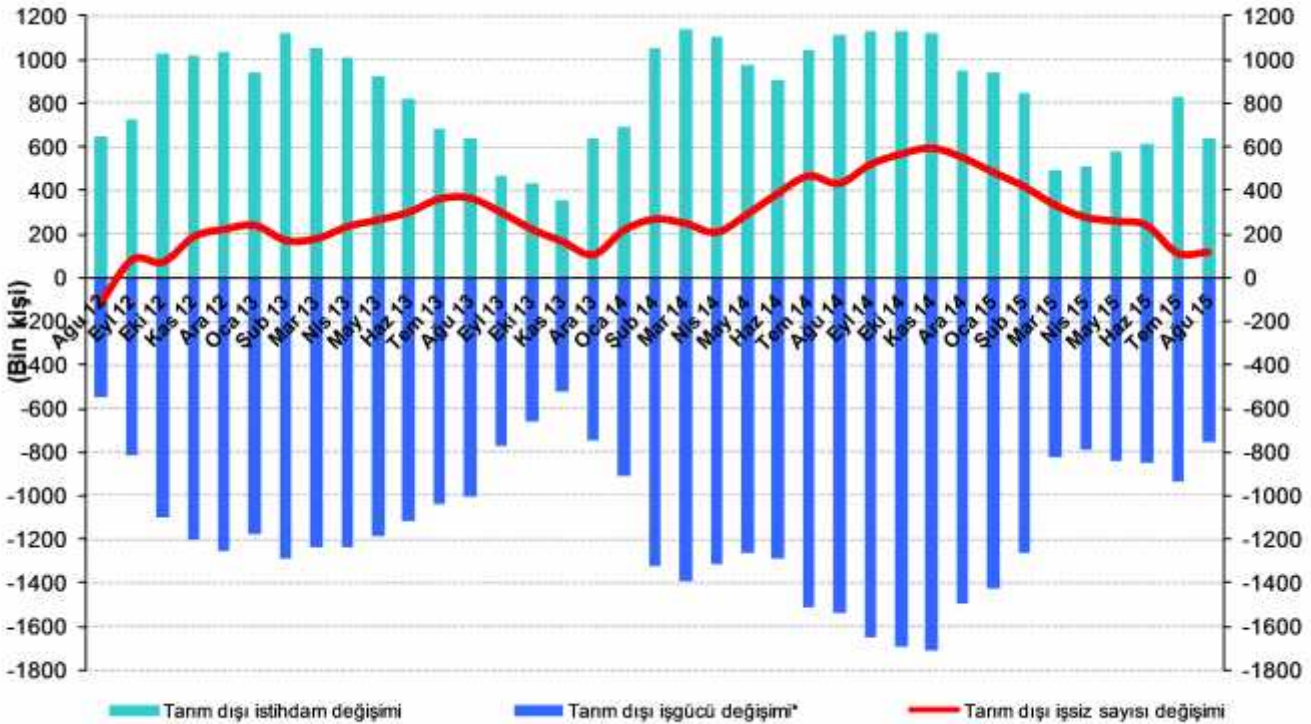
Yönetici Özeti

Mevsim etkilerinden arındırılmış işgücü verilerine göre tarım dışı işsizlik, Ağustos 2015 döneminde bir önceki döneme kıyasla değişmeyerek yüzde 12,5 seviyesinde kalmıştır. Bu dönemde sektörlerde istihdam artışlarının zayıf seyrettiği görülmektedir. İstihdam inşaatta 4 bin, hizmetlerde ise 10 bin kişi artmıştır. Diğer taraftan sanayi istihdamı ise 84 bin kişi azalmıştır. Sanayideki istihdam kayıpları son üç dönemde 150 bin kişiye yaklaşmıştır. Ağustos 2015'te Temmuz'a kıyasla tarım dışı işgücü 81 bin, istihdam ise 71 bin azalırken işsizlik değişmedi.

İşgücü ve istihdamda yıllık artışlar yavaşladı

TÜİK' in açıkladığı işgücü verilerine göre Ağustos 2015 döneminde, bir önceki yılın aynı dönemine kıyasla tarım dışı işgücü 753 bin (yüzde 3,2), tarım dışı istihdam 636 bin (yüzde 3,1), tarım dışı işsiz sayısı ise yıllık 117 bin kişi artmıştır. Temmuz 2015 döneminde gözlemlenen hızlı işgücü ve istihdam artışlarının Ağustos 2015 döneminde yavaşladığı görülmektedir.

Şekil 1 Tarım dışı işgücü ve tarım dışı istihdamın tarım dışı işsiz sayısına etkisi (yıllık)



* İşgücündeki artış işsiz sayısını artırıcı etki yaptığından iş gücündeki değişim negatif olarak gösterilmiştir.

Kaynak: TÜİK, Betam

*Prof. Dr. Seyfettin Gürsel, Betam, Direktör, seyfettin.gursel@eas.bahcesehir.edu.tr

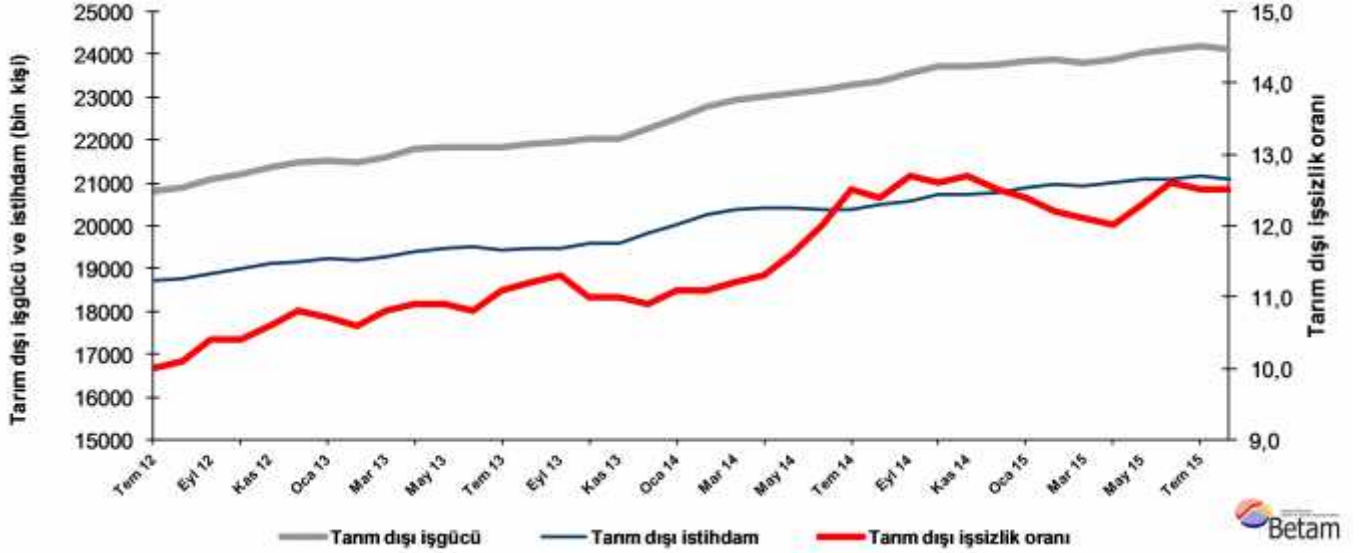
**Yrd. Doç. Dr. Gökçe Uysal, Betam, Direktör Yardımcısı, gokce.uysal@bahcesehir.edu.tr

*** Mine Durmaz, Betam, Araştırma Görevlisi, mine.durmaz@eas.bahcesehir.edu.tr

Mevsim etkilerinden arındırılmış işsizlik değişmedi

Mevsim etkilerinden arındırılmış verilere göre Ağustos 2015 döneminde Temmuz 2015 dönemiyle kıyaslandığında tarım dışı işgücü 81 bin azalarak 24 milyon 109 bin, tarım dışı istihdam ise 71 bin azalarak 21 milyon 95 bin olmuştur (Şekil 2, Tablo 1). Temmuz 2015 dönemine kıyasla Ağustos 2015 döneminde tarım dışı işsiz sayısı 10 bin azalmış, tarım dışı işsizlik oranı da yüzde 12,5 oranında sabit kalmıştır.

Şekil 2 Mevsim etkilerinden arındırılmış tarım dışı işgücü, istihdam ve işsizlik oranı



Kaynak: TÜİK, Betam

Eylül 2015 dönemi işsizlik tahmini

Eylül dönemi için Betam tahmin modeli mevsim etkilerinden arındırılmış tarım dışı işsizlik oranını 0,1 yüzde puan azalışla yüzde 12,4 olarak tahmin etmektedir. Tahmin modelinin ayrıntılarına Betam internet sitesinden ulaşılabilir.¹ Tahmin modelinde kullanılan Kariyer.net² verilerinden ilan başına başvuru sayısı Şekil 3'de gösterilmektedir. Kariyer.net'in verileri Betam tahmin modelinin girdilerinden biri olmakla birlikte tek etken değildir. Tahminde kullanılan ekonometrik modelde İŞKUR verileri, reel kesim güven endeksi, kapasite kullanım oranı gibi farklı birçok değişken kullanılmaktadır. Bütün etkenler değerlendirilerek oluşturulan tahmine göre Eylül 2015 döneminde tarım dışı işsizliğin sınırlı ölçüde azalması beklenmektedir.

¹ Betam'ın kullandığı tahmin modeli "Kariyer.net Verisiyle Kısa Vadeli Tarım Dışı İşsizlik Tahmini" başlıklı Betam Araştırma Notu 168'de ayrıntılı olarak tartışılmaktadır. Modeldeki yenilikler ise "Mevsim Etkilerinden Arındırılmış İşsizlik Tahmini" başlıklı Betam Bilgi Notu 14'te açıklanmıştır.

Soybilgen, B., "Kariyer.net Verisiyle Kısa Vadeli Tarım Dışı İşsizlik Tahmini", Betam Araştırma Notu 168.

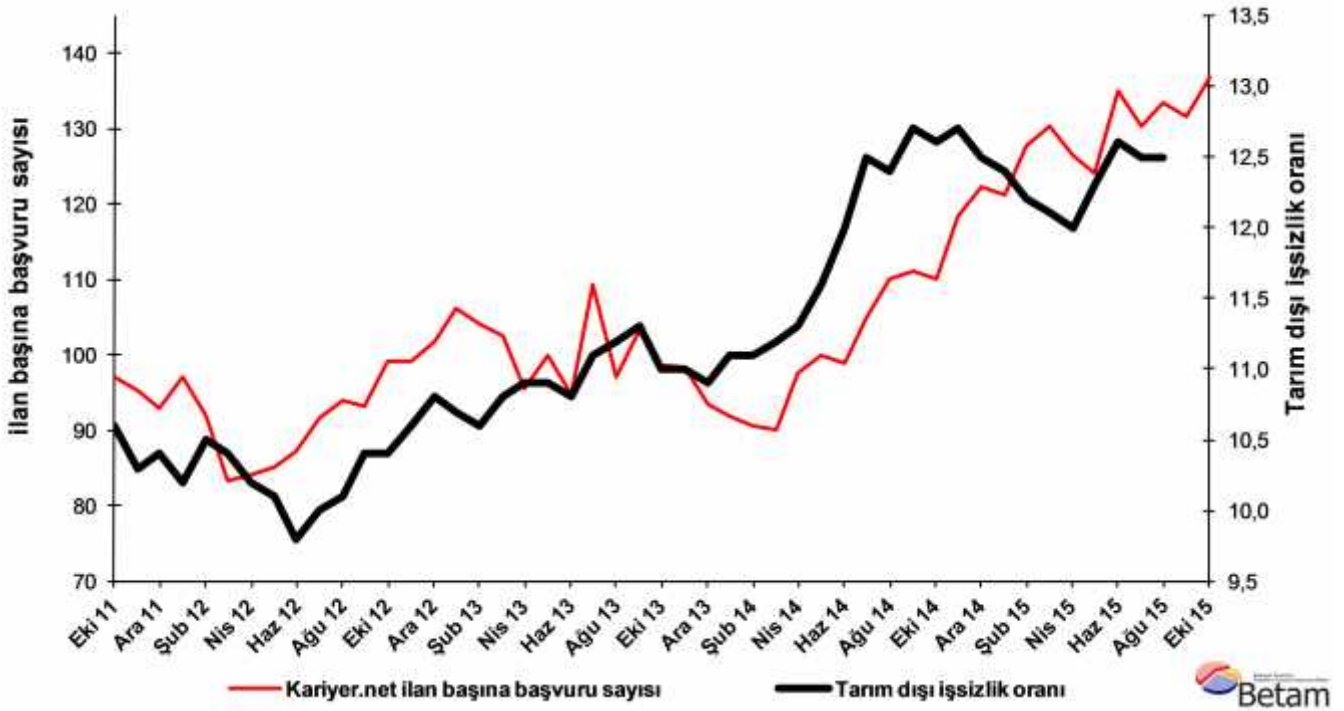
<http://betam.bahcesehir.edu.tr/tr/2014/06/kariyer-net-verisiyle-kisa-vadeli-tarim-disi-issizlik-tahmini/>

Soybilgen, B., "Mevsim Etkilerinden Arındırılmış İşsizlik Tahmini", Betam Bilgi Notu 14

<http://betam.bahcesehir.edu.tr/tr/2015/08/mevsim-etkilerinden-arindirilmis-tarim-disi-issizlik-tahmini/>

² Betam Kariyer.net tarafından sağlanan verilerden açık bulunan iş pozisyonu başına yapılan başvuru sayısını hesaplıyor. Bu seri hem mevsim hem takvim etkilerinden arındırılmıştır. İlan başına başvuru sayısının azalması bir yandan münhal işlerin artmasına diğer yandan da başvuru sayısının azalmasına bağlıdır. Münhal işlerin artması büyümenin hızlanmasına bağlı olarak, başvuruların azalması iş arayan sayısının azalmasına bağlı olacaktır.

Şekil 3 Mevsim etkilerinden arındırılmış tarım dışı işsizlik oranı ve ilan başına başvuru sayısı



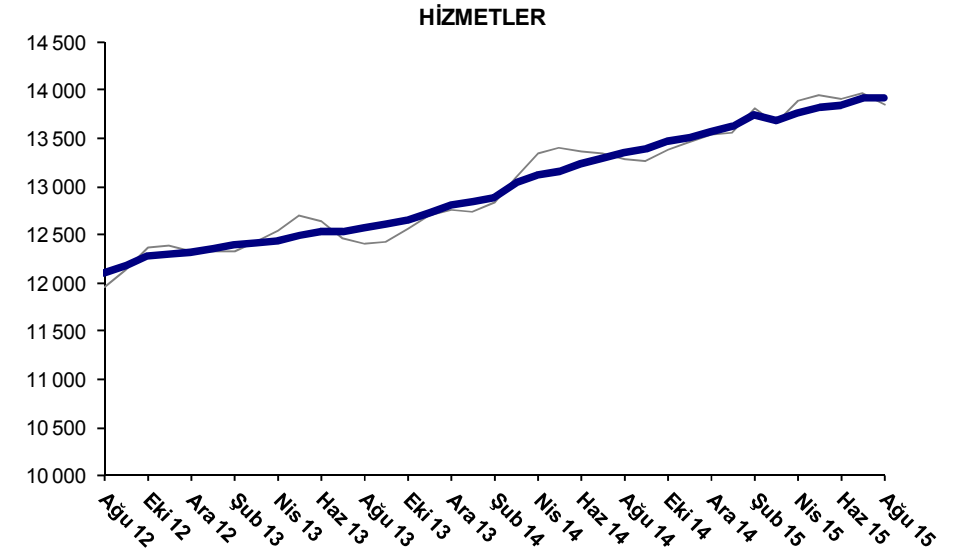
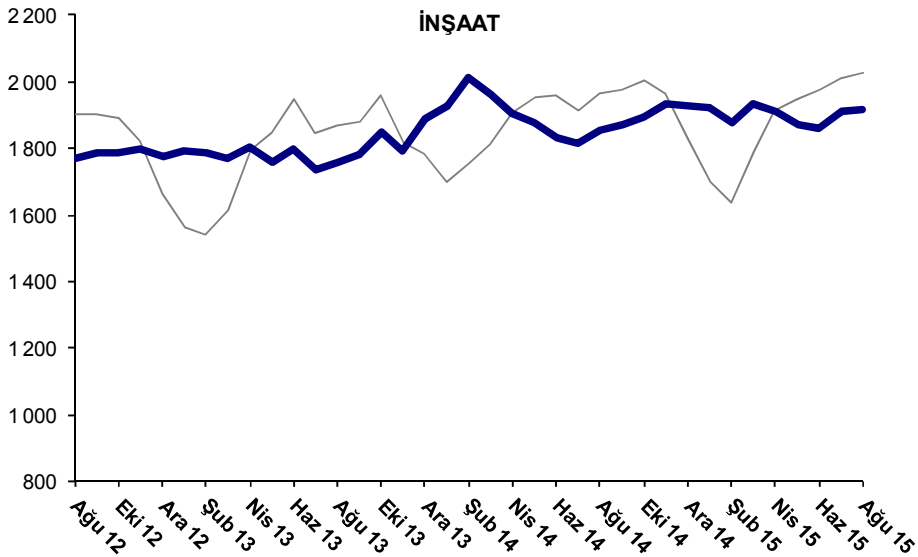
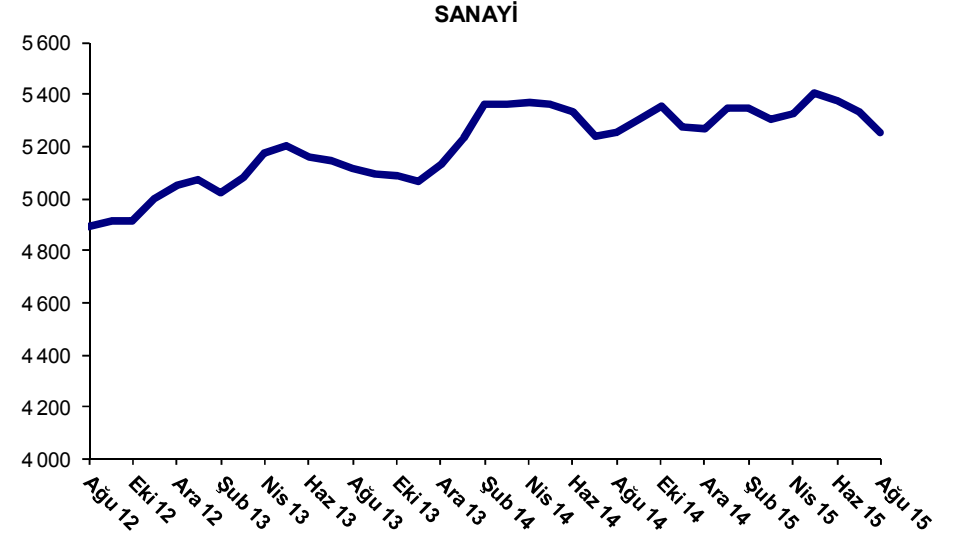
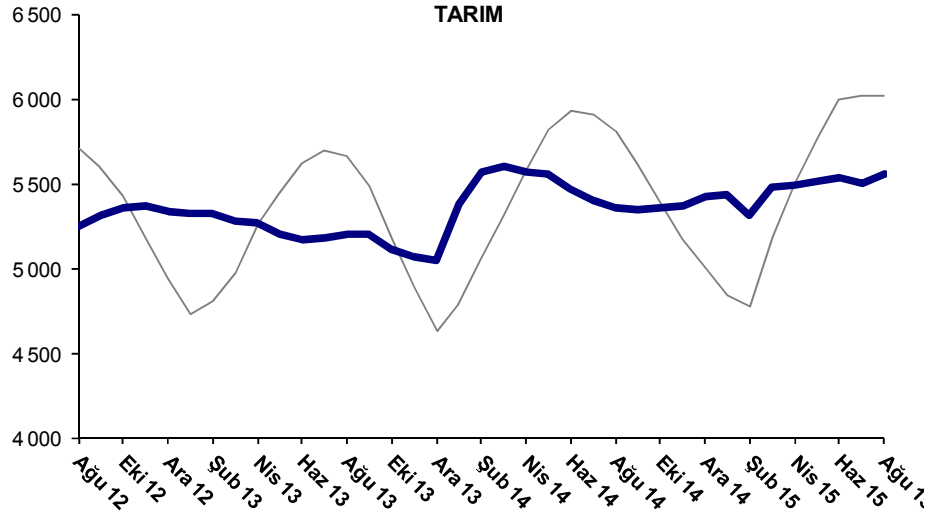
Kaynak: Kariyer.net, TÜİK, Betam

Sanayide istihdam kayıpları

Mevsimsellikten arındırılmış sektörel verilere göre Ağustos 2015 döneminde Temmuz 2015 dönemine kıyasla sanayide istihdam 84 bin kişi azalmıştır. Diğer tarafından tarımda 46 bin, inşaatda 4 bin ve hizmetlerde 10 bin kişi artmıştır (Şekil 4, Tablo 2).³ Hizmetlerdeki istihdam artışının bu ay yavaşlamış olduğu görülmektedir. Sanayide Haziran 2015'ten bu yana devam eden istihdam kayıpları 150 bin civarına ulaşmıştır.

³ Sektörel istihdam serileri teker teker mevsim etkilerinden arındırılmaktadır. Dolayısıyla sektörel istihdam rakamlarının toplamı, mevsim etkilerinden arındırılmış toplam istihdam rakamından farklı olabilmektedir. Aradaki fark mevsim etkilerinden arındırma prosedürünün lineer olmamasından kaynaklanmaktadır.

Şekil 4 Sektörlerin istihdam değişimi (bin kişi)



Kaynak: TÜİK, Betam

Tablo 1 Mevsim etkilerinden arındırılmış tarım dışı işgücü göstergeleri (bin kişi)*

	İşgücü	İstihdam	İşsizlik	İşsizlik Oranı	Aylık değişimler		
					İşgücü	İstihdam	İşsizlik
Temmuz 12	20792	18713	2079	10,0%			
Ağustos 12	20867	18759	2108	10,1%	74	46	28
Eylül 12	21067	18876	2191	10,4%	200	117	83
Ekim 12	21184	18981	2203	10,4%	117	105	12
Kasım 12	21358	19094	2264	10,6%	174	113	61
Aralık 12	21456	19139	2317	10,8%	98	45	53
Ocak 13	21522	19219	2303	10,7%	66	80	-14
Şubat 13	21478	19201	2277	10,6%	-44	-18	-26
Mart 13	21592	19260	2332	10,8%	114	59	55
Nisan 13	21779	19405	2374	10,9%	187	145	42
Mayıs 13	21842	19461	2381	10,9%	63	56	7
Haziran 13	21846	19487	2359	10,8%	5	26	-21
Temmuz 13	21836	19412	2424	11,1%	-11	-75	64
Ağustos 13	21900	19447	2453	11,2%	64	35	29
Eylül 13	21965	19483	2482	11,3%	65	36	29
Ekim 13	22007	19586	2421	11,0%	42	103	-61
Kasım 13	22006	19585	2421	11,0%	-1	-1	0
Aralık 13	22253	19827	2426	10,9%	247	242	5
Ocak 14	22503	20005	2498	11,1%	250	178	72
Şubat 14	22786	20257	2529	11,1%	283	252	31
Mart 14	22939	20370	2569	11,2%	153	113	40
Nisan 14	22999	20400	2599	11,3%	60	30	30
Mayıs 14	23080	20403	2677	11,6%	81	3	78
Haziran 14	23170	20390	2780	12,0%	90	-13	103
Temmuz 14	23265	20357	2908	12,5%	95	-33	128
Ağustos 14	23370	20472	2898	12,4%	105	115	-10
Eylül 14	23573	20579	2994	12,7%	203	107	96
Ekim 14	23699	20713	2986	12,6%	126	134	-8
Kasım 14	23737	20722	3015	12,7%	37	9	28
Aralık 14	23737	20770	2967	12,5%	1	48	-47
Ocak 15	23849	20892	2957	12,4%	112	122	-10
Şubat 15	23879	20966	2913	12,2%	30	74	-44
Mart 15	23801	20921	2880	12,1%	-78	-45	-33
Nisan 15	23869	21005	2864	12,0%	68	84	-16
Mayıs 15	24049	21091	2958	12,3%	180	86	94
Haziran 15	24121	21082	3039	12,6%	72	-9	81
Temmuz 15	24190	21166	3024	12,5%	68	84	-16
Ağustos 15	24109	21095	3014	12,5%	-81	-71	-10

Kaynak: TÜİK, Betam

Tablo 2 Mevsim etkilerinden arındırılmış sektörel istihdam (bin kişi)*

	Tarım	Sanayi	İnşaat	Hizmetler	Aylık değişimler			
					Tarım	Sanayi	İnşaat	Hizmetler
Temmuz 12	5254	4926	1746	12041				
Ağustos 12	5249	4892	1770	12097	-5	-34	24	56
Eylül 12	5317	4911	1786	12179	68	19	16	82
Ekim 12	5364	4917	1788	12276	47	6	2	97
Kasım 12	5369	5003	1800	12291	5	86	12	15
Aralık 12	5343	5051	1778	12310	-26	48	-22	19
Ocak 13	5324	5073	1795	12350	-19	22	17	40
Şubat 13	5333	5023	1788	12389	9	-50	-7	39
Mart 13	5286	5083	1770	12407	-47	60	-18	18
Nisan 13	5270	5176	1803	12427	-16	93	33	20
Mayıs 13	5202	5200	1760	12501	-68	24	-43	74
Haziran 13	5167	5163	1801	12523	-35	-37	41	22
Temmuz 13	5188	5146	1738	12529	21	-17	-63	6
Ağustos 13	5208	5117	1756	12575	20	-29	18	46
Eylül 13	5207	5096	1780	12607	-1	-21	24	32
Ekim 13	5122	5090	1851	12645	-85	-6	71	38
Kasım 13	5076	5064	1792	12728	-46	-26	-59	83
Aralık 13	5050	5131	1890	12805	-26	67	98	77
Ocak 14	5387	5232	1931	12841	337	101	41	36
Şubat 14	5576	5359	2013	12885	189	127	82	44
Mart 14	5608	5365	1965	13039	32	6	-48	154
Nisan 14	5567	5373	1904	13123	-41	8	-61	84
Mayıs 14	5562	5364	1875	13164	-5	-9	-29	41
Haziran 14	5476	5332	1830	13227	-86	-32	-45	63
Temmuz 14	5406	5243	1817	13296	-70	-89	-13	69
Ağustos 14	5357	5257	1856	13359	-49	14	39	63
Eylül 14	5349	5306	1873	13400	-8	49	17	41
Ekim 14	5356	5353	1892	13468	7	47	19	68
Kasım 14	5375	5273	1935	13514	19	-80	43	46
Aralık 14	5423	5266	1930	13574	48	-7	-5	60
Ocak 15	5444	5349	1923	13620	21	83	-7	46
Şubat 15	5315	5351	1878	13738	-129	2	-45	118
Mart 15	5483	5308	1932	13681	168	-43	54	-57
Nisan 15	5497	5326	1911	13767	14	18	-21	86
Mayıs 15	5512	5404	1873	13814	15	78	-38	47
Haziran 15	5534	5380	1859	13843	22	-24	-14	29
Temmuz 15	5510	5336	1913	13916	-24	-44	54	73
Ağustos 15	5556	5252	1917	13926	46	-84	4	10

Kaynak: TÜİK, Betam