

## TÜRKİYE EKONOMİSİ DIŞ TALEP İLE BÜYÜDÜ

Seyfettin Gürsel<sup>\*</sup>, Zümrüt İmamoğlu<sup>†</sup> ve Barış Soybilgen<sup>‡</sup>

### Yönetici özeti

TÜİK'in bugün açıkladığı rakamlara göre Gayri Safi Yurtiçi Hasıla (GSYH) 2014 ilk çeyreğinde bir önceki yılın aynı çeyreğine göre yüzde 4,3 büyüdü. Böylece Türkiye ekonomisi üst üste dört çeyrek yüzde 4'ün üzerinde büyümeyi başardı.

Mevsim ve takvim etkisinden arındırılmış büyüme oranı 2014 1. çeyrekte geçen yılın son çeyreğine kıyasla yüzde 1,7 oldu. Geçen yılın son çeyreğinde ise ekonomi bir önceki çeyreğe göre yüzde 0,9 büyümüşü.

Çeyrekten çeyreğe büyümenin ana kaynağı ihracat ve kamu harcamaları oldu. Bir önceki çeyreğe kıyasla tüketim ve yatırım harcamalarında ise daralma var. Tüketim yüzde 0,5, özel yatırımlar ise yüzde 2,8 azaldı. Özel sektördeki bu daralmayı yüzde 4,8 oranında artan kamu harcamaları ve yüzde 7 oranında artan ihracat telafi etti. İthalat ise yüzde 2,4 oranında düştü.

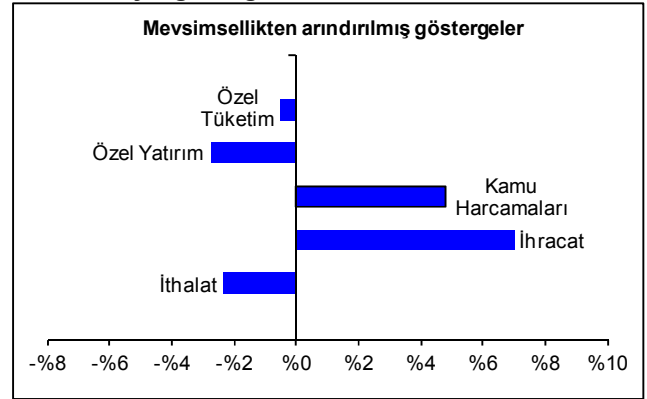
2014 ilk çeyreğinde büyüme canlanan Avrupa ekonomisinin sağladığı yüksek ihracat ile gerçekleşti. Büyümenin önemli bir bölümü ise yine kamu harcamalarından kaynaklandı. İlk çeyrek GSYH rakamlarına göre 12 aylık cari açığın GSYH'a oranı yüzde 7,4 olarak gerçekleşti. 2013 yılı sonunda bu rakam 7,9 olmuştu. Altın hariç cari açık ise yüzde 6,5'ten yüzde 6,3'e indi.

\* Prof. Dr. Seyfettin Gürsel, Betam, Direktör  
seyfettin.gursel@bahcesehir.edu.tr

‡ Dr. Zümrüt İmamoğlu, Betam, Uzman Araştırmacı.  
zumrut.imamoglu@bahcesehir.edu.tr

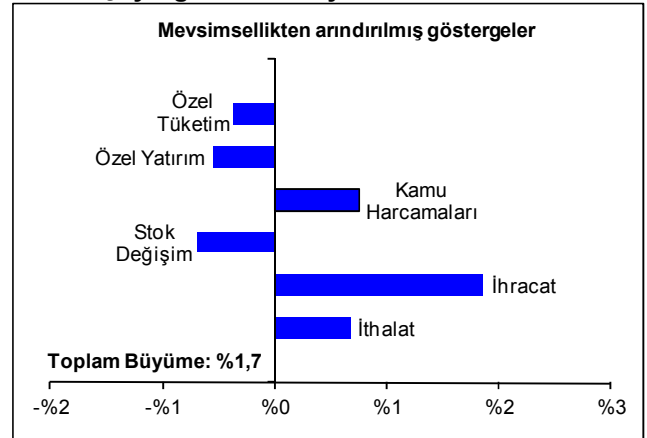
† Barış Soybilgen, Betam, Araştırma Görevlisi.  
baris.soybilgen@bahcesehir.edu.tr

**Şekil 1: GSYH alt kalemlerinin 2013 4. çeyrekte 2014 1. çeyreğe değişimleri**



Kaynak : TÜİK. Çeyreklik göstergeler mevsim ve takvim etkisinden arındırılmıştır.

**Şekil 2: GSYH alt kalemlerinin 2013 4. çeyrekte 2014 1. çeyreğe GSYH büyümesine katkıları**



Kaynak : TÜİK. Çeyreklik göstergeler mevsim ve takvim etkisinden arındırılmıştır.

## **TÜİK'ten yeni yöntem**

Betam, "Büyüme Değerlendirmesi" serisi başladığından beri GSYH'nın alt kalemlerinin büyümeye katkılarını çeyrekten çeyreğe hesaplayabilmek için alt kalemleri ayrı ayrı mevsim ve takvim etkisinden arındırıyordu. 2014 ilk çeyreğinden itibaren TÜİK de bu işlemi yapmaya ve yayınlamaya başladı. Artık büyüme oranı tüm dünyada kullanılan "dolaylı yoldan", diğer bir ifadeyle alt kalemlerin büyümeye katkısının toplamı yoluyla yapılıyor.<sup>1</sup> Biz de çeyreklik büyüme değerlendirmemizde bundan böyle TÜİK rakamlarını kullanmaya başlıyoruz.

## **Dış talep ile büyüme**

2014 birinci çeyrekte Türkiye ekonomisi geçen çeyreğe kıyasla yüzde 1,7 büyüdü. Büyümeye en büyük katkı ihracattan geldi. Mevsim ve takvim etkilerinden arındırılmış ihracat bir önceki çeyreğe göre yüzde 7,0 oranında arttı ve büyümeye 1,9 yüzde puan katkı yaptı. İthalatta ise süregelen azalış büyümeye 0,7 puan katkı yaptı. Böylece net ihracatın büyümeye katkısı 2,6 yüzde puan oldu.

İhracatın büyümeye katkısı son bir yıldır oldukça zayıf seyrediyordu. Avrupa'ya ihracat geçtiğimiz yılın son çeyreğinde hızlanmaya başladı ve ihracat büyümeye 1,1 yüzde puan katkı yaptı (Şekil 5). Avrupa büyümesi üzerine beklentiler yılın geri kalanında da pozitif ihracat katkısının devam edeceğine işaret ediyor.

## **Tüketim ve özel yatırım azaldı**

İlk çeyrekte dış talepteki güçlü artışların aksine iç talepte daralma gerçekleşti. Tüketim yüzde 0,5 azaldı ve büyümeyi 0,4 yüzde puan aşağıya çekti. Aynı dönemde stoklar da azalarak, büyümeyi 0,7 yüzde puan azalttı. Özel kesim yatırımları yüzde 2,8 oranında azaldı ve büyümeyi 0,5 yüzde puan eksiltti.

İlk çeyrekte siyasi belirsizlik ortamı ve Amerika Merkez Bankası'nın tahvil alımlarını azaltmaya başlamasının etkisiyle yükselen kur ve faizler, gerek tüketim gerekse yatırımları olumsuz etkiledi. Ancak yatırımlardaki zayıflık 2012 yılından bu yana sürüyor. 2012'de yüzde 2'ye düşen büyümeye paralel olarak yatırımlar azalmış, 2013 yılında büyümeye yalnızca 0,1 oranında katkı yapmıştı. 2014 ilk çeyreğinde bu görünümün negatife döndüğünü gözlemliyoruz (Şekil 4). İkinci çeyrekte itibaren, belirsizliklerdeki azalma ve düşen faizlerin etkisiyle yatırımların tekrar bir canlanma trendine girmesini bekliyoruz.

## **Kamu harcamalarında büyümeye önemli destek**

Son iki yıldır kamu harcamaları büyümeye önemli ölçüde katkı yapıyor. 2012 yılında kamu harcamaları büyümeye yüzde 1,0, 2013 yılında ise yüzde 1,6 katkı yapmıştı.

Birinci çeyrekte kamu harcamaları geçen yılın son çeyreğine göre yüzde 4,8 oranında artarak büyümeye 0,8 yüzde puan katkıda bulundu. Bu katkının 0,4 puanı kamu mal ve hizmet alımından, 0,35 puanı ise makine-teçhizat alımlarından kaynaklandı. Kamu inşaat harcamaları ise azalarak negatif katkı yaptı.

Düşük büyüme döneminde kamunun harcamalarını düzenli olarak artırarak büyümeye katkı yapmaya devam ettiğini görüyoruz.

## **Tahminler ve büyümenin geleceği**

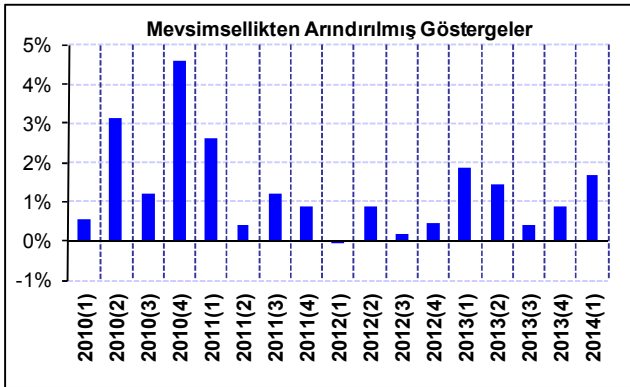
Betam 2014 ilk çeyrek büyüme tahmini yüzde 3,7'ydi. Gerçekleşme yüzde 4,3 oldu. Kamu harcamaları ve ihracat beklediğimizden yüksek katkı gerçekleştirdi. Tüketim ve yatırım harcamaları ise beklediğimiz gibi azalarak büyümeye negatif katkı yaptı. İlk çeyrek

<sup>1</sup> Detaylar için bkz. TÜİK'in açıklamaları.  
[http://tuik.gov.tr/HbGetir.do?id=16192&tb\\_id=17](http://tuik.gov.tr/HbGetir.do?id=16192&tb_id=17)

sonunda cari açık oranı yüzde 7,9'dan 7,4'e, altın hariç cari açık ise yüzde 6,5'den yüzde 6,3'e düştü.

Yılın geri kalanında Avrupa büyümesine paralel olarak ihracatta pozitif katkının devam etmesini bekliyoruz. Yerel seçim sonrası faiz ve kurda görülen gerilemenin tüketim ve yatırımları destekleyeceğini, böylece iç talebin de büyümeye pozitif katkı yapmaya başlayacağını tahmin ediyoruz. Kamu harcamaları ise büyümeye destek vermeye devam edecek.

**Şekil 3: GSYH, Önceki çeyreğe göre büyüme**



Kaynak : TÜİK.

**Tablo 1. 2013 4. çeyrekte ve 2014 1. çeyrekte GSYH altkalemlerinin, bir önceki çeyreğe göre değişimleri ve büyümeye katkıları**

2014 – 1. Ç	Değişim	Katkılar
Tüketim	-0.5%	-0.4%
Özel Yatırım	-2.8%	-0.5%
Kamu Harcamaları	4.8%	0.8%
Stok Değişimi		-0.7%
İhracat	7.0%	1.9%
İthalat	-2.4%	0.7%
2013 – 4. Ç	Değişim	Katkılar
Tüketim	0.3%	0.2%
Özel Yatırım	-0.1%	0.0%
Kamu Harcamaları	4.2%	0.6%
Stok Değişimi		-0.6%
İhracat	4.2%	1.1%
İthalat	1.4%	-0.4%

Kaynak : TÜİK.

**Tablo 2. 2013 4. çeyrekte ve 2014 1. çeyrekte GSYH altkalemlerinin, bir önceki yılın aynı çeyreğine göre değişimleri ve büyümeye katkıları**

2014 – 1. Ç	Değişim	Katkılar
Tüketim	2.9%	2.1%
Özel Yatırım	-1.3%	-0.3%
Kamu Harcamaları	7.3%	1.0%
Stok Değişimi	56.9%	-1.2%
İhracat	11.4%	2.9%
İthalat	0.8%	-0.2%
2013 – 4. Ç	Değişim	Katkılar
Tüketim	5.3%	3.5%
Özel Yatırım	4.9%	0.9%
Kamu Harcamaları	8.2%	1.5%
Stok Değişimi	-25.4%	1.4%
İhracat	-1.5%	-0.4%
İthalat	9.3%	-2.6%

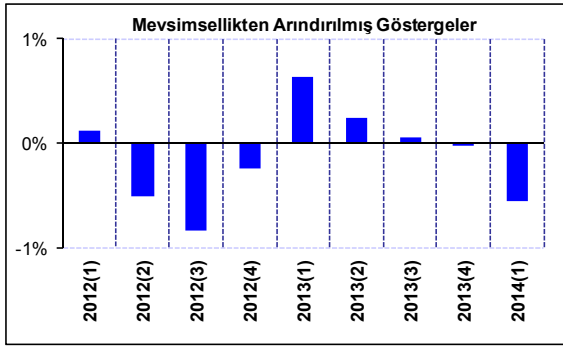
Kaynak : TÜİK.

**Tablo 3. GSYH altkalemlerinin bir önceki çeyreğe göre büyümeye katkıları ve toplam büyüme oranı**

	Tüketim	Özel Yatırım	Kamu Harcamaları	Stok Değişimi	Net İhracat	İhracat	İthalat	Toplam
2012(1)	-1.1%	0.1%	0.2%	0.9%	-0.3%	1.2%	-1.5%	-0.1%
2012(2)	-0.4%	-0.5%	0.8%	-0.6%	1.6%	2.2%	-0.5%	0.9%
2012(3)	1.5%	-0.8%	0.6%	-1.2%	0.2%	0.4%	-0.2%	0.2%
2012(4)	-0.2%	-0.2%	-0.1%	0.6%	0.3%	-0.3%	0.6%	0.4%
2013(1)	1.3%	0.6%	1.1%	1.1%	-2.4%	-0.7%	-1.7%	1.9%
2013(2)	0.8%	0.3%	-0.1%	2.4%	-1.9%	0.1%	-2.0%	1.4%
2013(3)	1.0%	0.1%	-0.2%	-1.8%	1.2%	-0.2%	1.5%	0.4%
2013(4)	0.2%	0.0%	0.6%	-0.6%	0.7%	1.1%	-0.4%	0.9%
2014(1)	-0.4%	-0.5%	0.8%	-0.7%	2.5%	1.9%	0.7%	1.7%

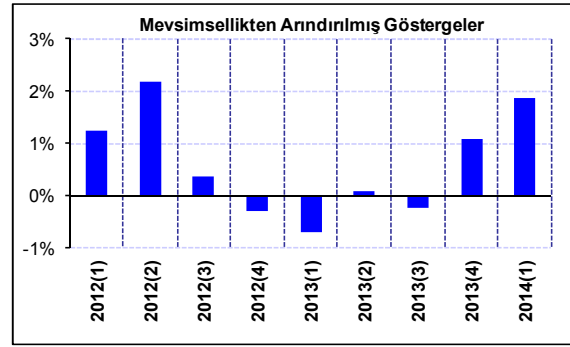
Kaynak : TÜİK.

**Şekil 4. Özel Yatırım, Çeyrekten çeyreğe katkı**



Kaynak : TÜİK.

**Şekil 5. İhracat, Çeyrekten çeyreğe katkı**



Kaynak : TÜİK.