

## İSTİHDAM ARTIŞINDA BELİRGİN YAVAŞLAMA

Seyfettin Gürsel<sup>\*</sup> Gökçe Uysal<sup>\*\*</sup> ve Ayşenur Acar<sup>\*\*\*</sup>

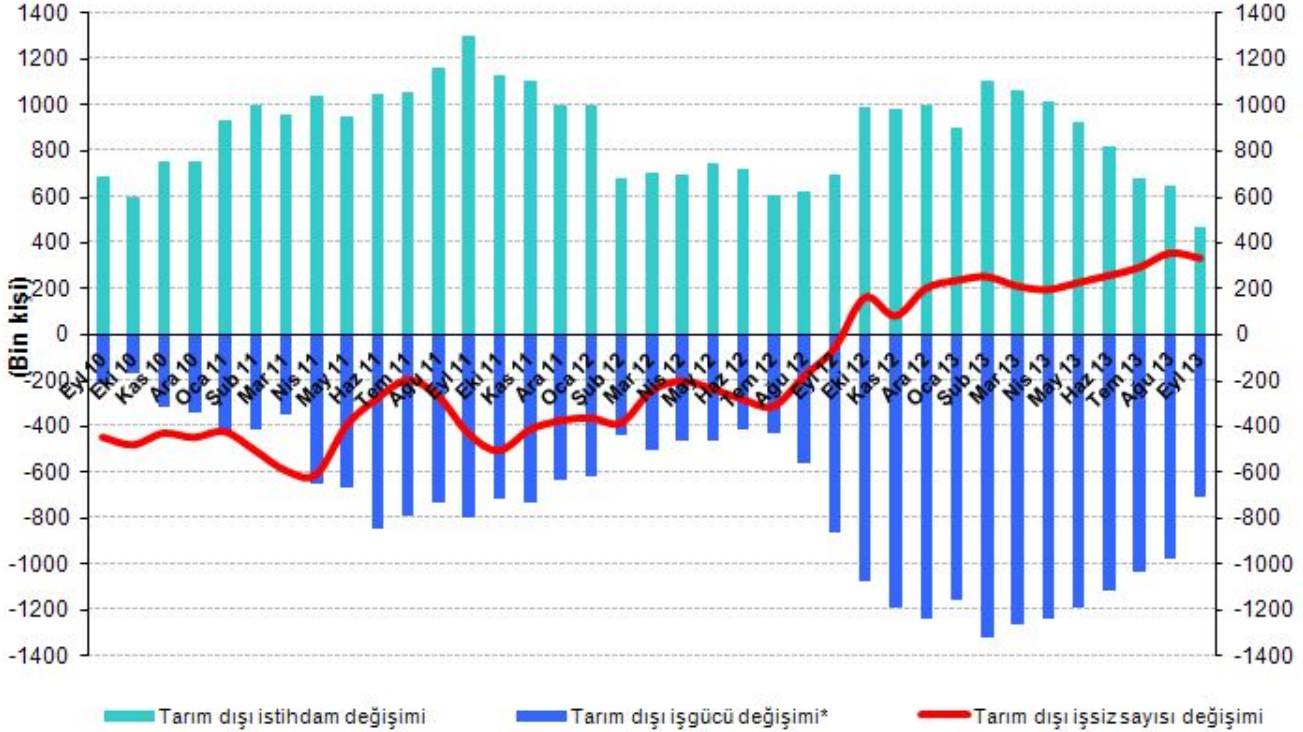
### Yönetici Özeti

Mevsim etkilerinden arındırılmış işgücü verilerine göre tarım dışı işsizlik Eylül 2013 döneminde yüzde 12,6 seviyesinde kalmıştır. Bu dönemde yıllık işgücü artışlarının baz etkisiyle yavaşladığı gözlemlenmektedir. Diğer taraftan yıllık istihdam artışının kriz döneminden bu yana kaydedilen en yavaş artış olduğu dikkat çekmektedir. Sanayi istihdamı son dört dönemdir istikrarlı bir şekilde gerilemiş, hizmet istihdamındaki artışlar ise durmuştur.

### Tarım dışı işgücü ve istihdam artışlarında belirgin yavaşlama

TÜİK'in açıkladığı işgücü verilerine göre Eylül 2013 döneminde, bir önceki yılın aynı dönemine göre tarım dışı işgücü 705 bin (yüzde 3,3), tarım dışı istihdam ise 468 bin kişi (yüzde 2,5) artmıştır. Tarım dışı işsiz sayısı bir yılda 237 bin (yüzde 9,5) artmıştır. Görüldüğü gibi hem tarım dışı işgücü hem de tarım dışı istihdamdaki artışlar gözle görülür şekilde yavaşlamıştır. Önümüzdeki dönemlerde de yıllık artışların geçen dönemlere kıyasla düşük kalması beklenmelidir. Diğer taraftan tarım dışı istihdam artışındaki yavaşlama da dikkat çekicidir. Kriz döneminden beri yıllık artışların 600 binin altına düşmediği, zaman zaman milyonun üzerine çıktığı düşünüldüğünde tarım dışı istihdamdaki yavaşlama büyümenin istihdam yaratma kapasitesinde krizden bu yana gözlemlenen olağanüstü artışın normale dönmeğe olduğunu göstermektedir.

### Şekil 1 Tarım dışı işgücü ve tarım dışı istihdamın tarım dışı işsiz sayısı değişimine etkisi (yıllık)



Kaynak: TÜİK, Betam

<sup>\*</sup>Prof. Dr. Seyfettin Gürsel, Betam, Direktör, seyfettin.gursel@bahcesehir.edu.tr

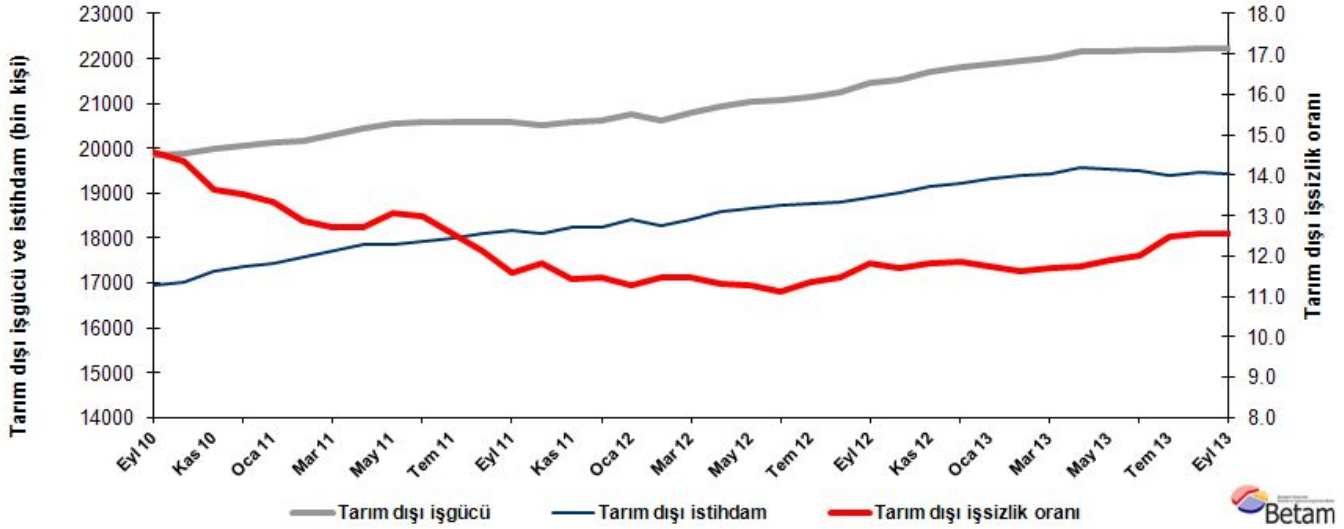
<sup>\*\*</sup>Yrd. Doç. Dr. Gökçe Uysal, Betam, Direktör Yardımcısı, gokce.uysal@bahcesehir.edu.tr

<sup>\*\*\*</sup>Ayşenur Acar, Betam, Araştırma Görevlisi, aysenur.acar@bahcesehir.edu.tr

## Tarım dışı istihdam artışı yavaşladı

Mevsim etkilerinden arındırılmış verilere göre Eylül döneminde Ağustos dönemiyle kıyaslandığında tarım dışı işgücü 7 bin azalarak 22 milyon 234 bin olmuştur (Şekil 2, Tablo 1). Tarım dışı istihdam ise 8 binlik bir azalışla 19 milyon 441 bine ulaşmıştır. Böylelikle tarım dışı işsiz sayısı bin kişi artmış, tarım dışı işsizlik oranı Eylül 2013 döneminde yüzde 12,6 seviyesinde kalmıştır. Yıllık verilere benzer bir şekilde hem tarım dışı işgücünün hem de tarım dışı istihdamın aylık olarak hemen hemen hiç değişmemiş olduğu görülmektedir.

Şekil 2 Mevsim etkilerinden arındırılmış tarım dışı işgücü, istihdam ve işsizlik oranı

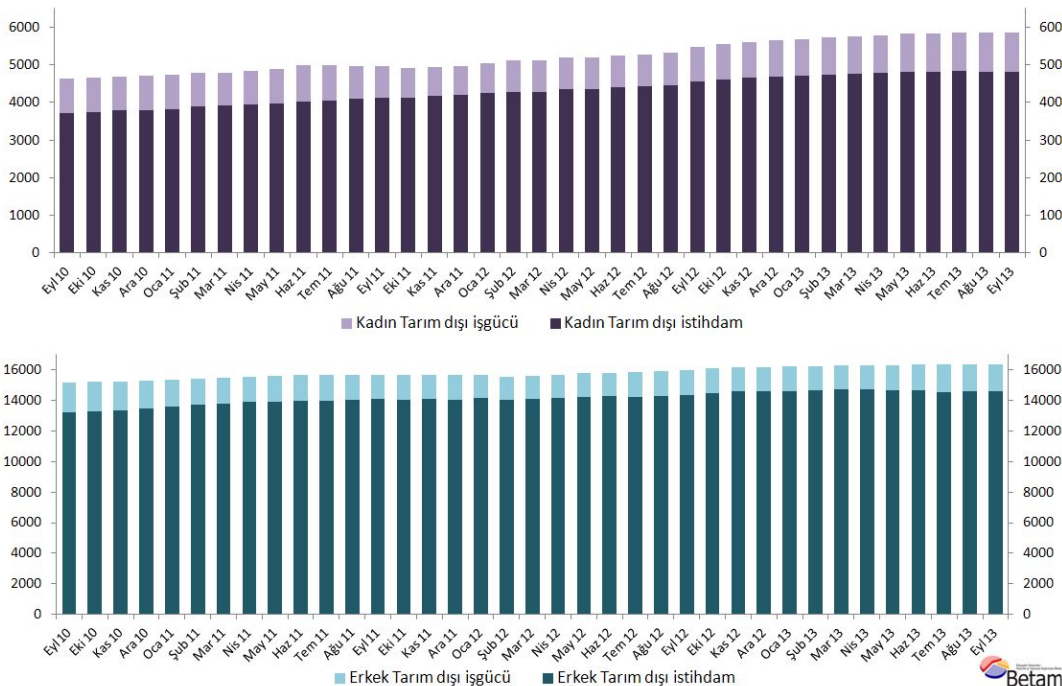


Kaynak: TÜİK, Betam

## Kadın işgücü ve istihdamında artış

Şekil 3'te mevsim etkilerinden arındırılmış tarım dışı işgücü ile istihdam rakamları kadınlar ve erkekler için ayrı ayrı verilmektedir. Uzun dönemli eğilimler son bir yılda kadın işgücü ve kadın istihdamının erkeklerinkine kıyasla daha hızlı arttığına işaret etmektedir. Eylül 2012'den Eylül 2013'e erkek istihdamı 229 bin (yüzde 1,6), kadın istihdamı ise 256 bin (yüzde 5,6) artmıştır. Buna karşın Ağustos'tan Eylül'e kadın istihdamı 11 bin, kadın işgücü 2 bin azalmıştır. Aynı dönemde erkek istihdamı 16 bin, erkek işgücü 1 bin artmıştır.

Şekil 3 Mevsim etkilerinden arındırılmış tarım dışı istihdam ve işgücü, kadınlar ve erkekler (bin kişi)

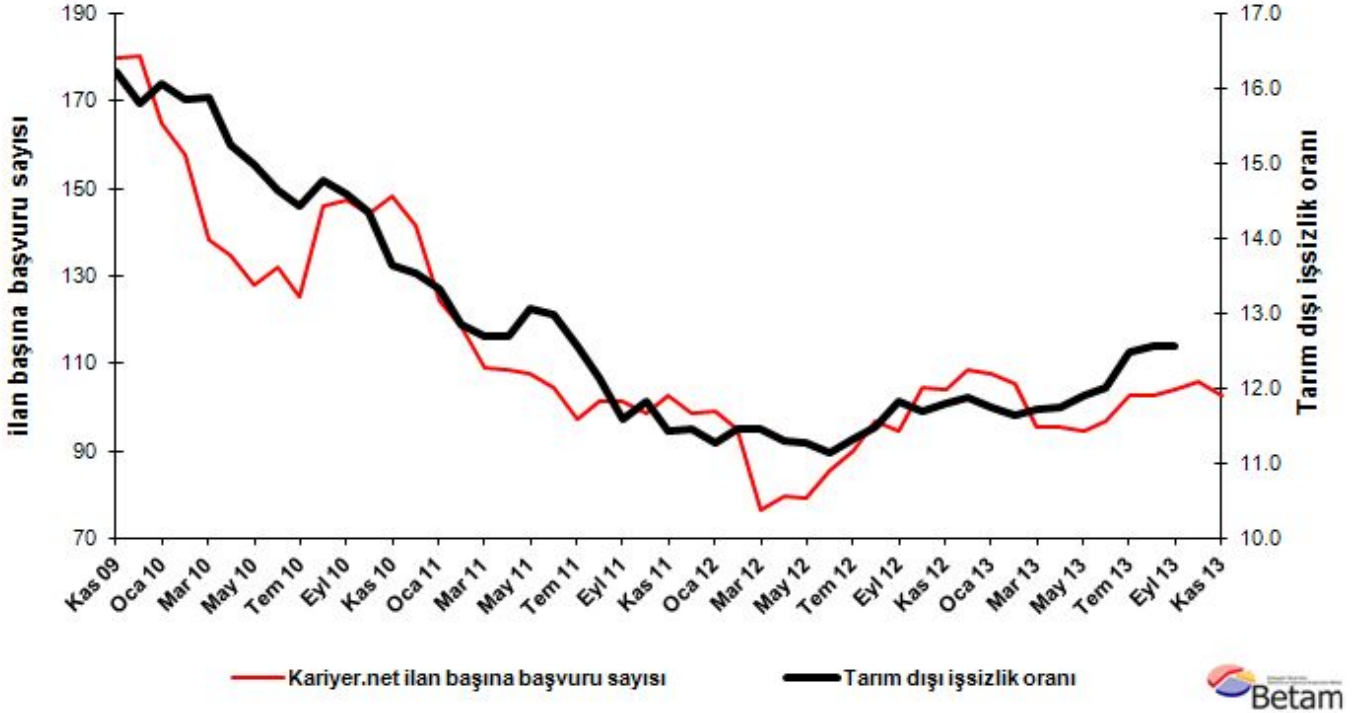


Kaynak: TÜİK, Betam

## Kariyer.net verilerine göre işsizlik önümüzdeki dönemde yatay seyredecek

Kariyer.net tarafından açıklanan açık pozisyon başına başvuru sayısı<sup>1</sup> verileri Ekim ayında artıyor, Kasım ayında ise düşüyor. Ekim dönemi işsizlik verilerinin Eylül, Ekim, Kasım aylarının ortalaması olduğunu hatırlatalım. Dolayısıyla Kariyer.net tarafından açıklanan verileri kullanarak Ekim 2013 döneminde tarım dışı işsizliğin yatay seyredeceğini tahmin ediyoruz.

Şekil 4 Mevsim etkilerinden arındırılmış tarım dışı işsizlik oranı ve ilan başına başvuru sayısı



Kaynak: Kariyer.net, TÜİK, Betam

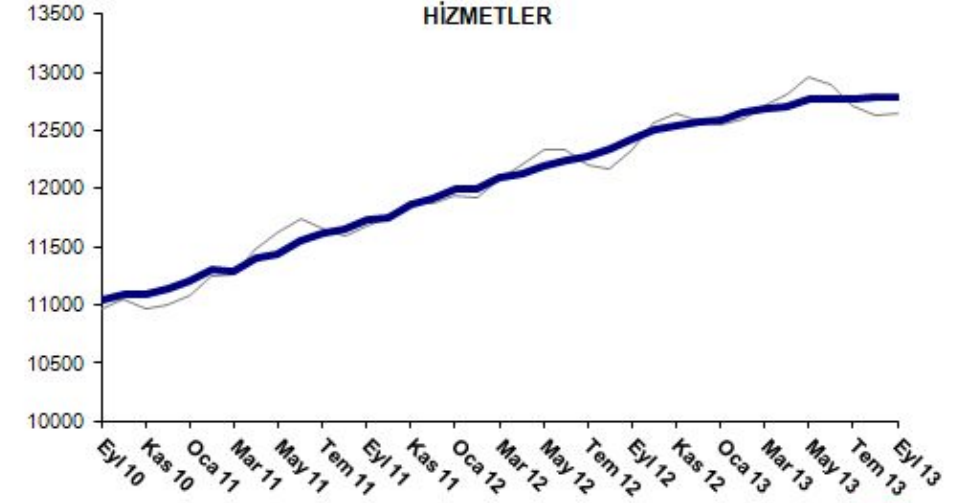
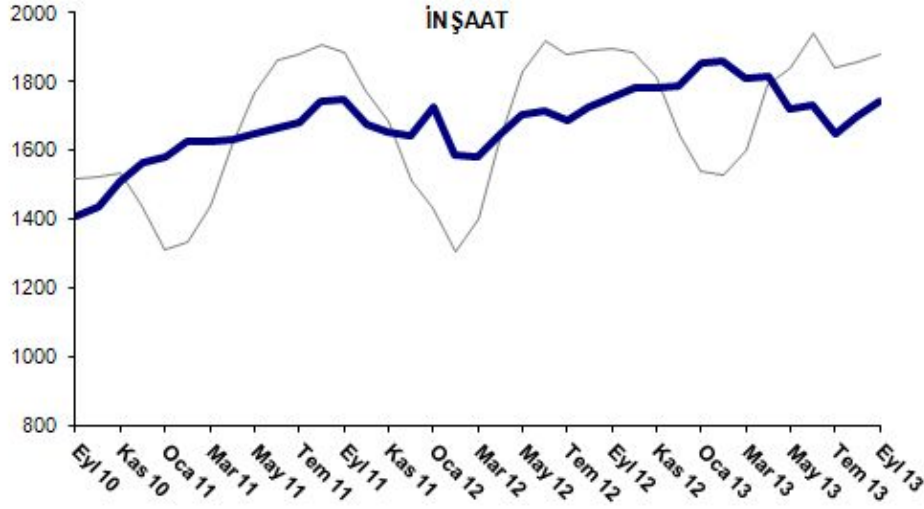
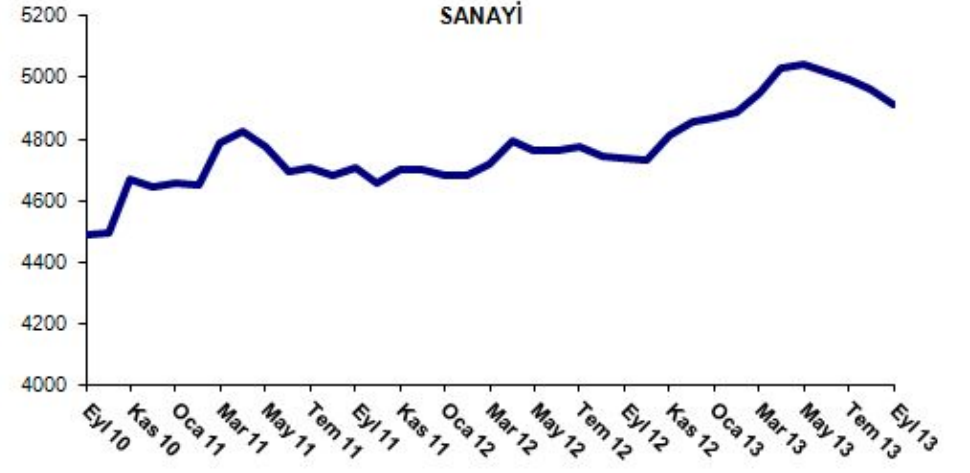
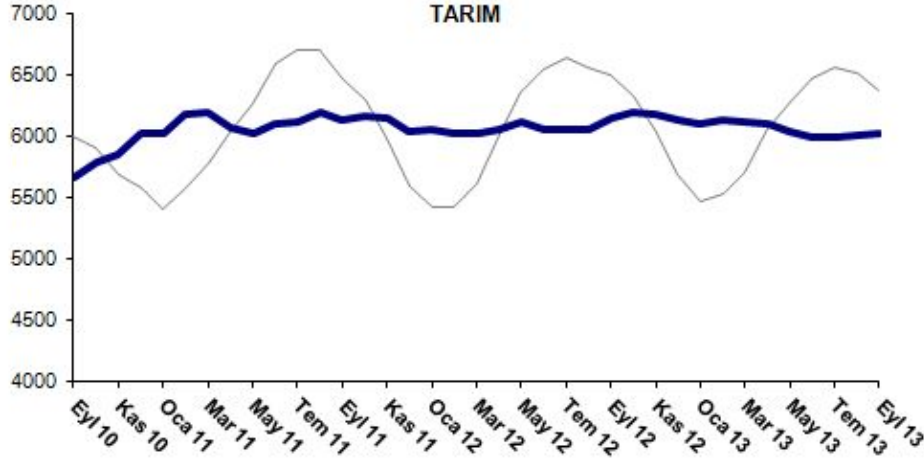
## Sanayide istihdam 4 dönemdir düşüyor, hizmetlerde istihdam artışı durdu

Mevsim etkilerinden arındırılmış sektörel veriler sanayi istihdamının son dört dönemdir istikrarlı bir şekilde düştüğünü gösteriyor (Şekil 5, Tablo 2).<sup>2</sup> Söz konusu sürede sanayi istihdamında kayıplar 130 bine ulaştı. Aynı dönemde hizmetler istihdamındaki artış ise 23 bin ile sınırlı kaldı. Ayrıca hizmetlerde Eylül 2013'te istihdam artışının Ağustos 2013'e kıyasla sıfır olduğu da gözlemleniyor. İnşaat istihdamı ise son iki dönemdir artıyor.

<sup>1</sup>Betam son bir yıldır Kariyer.net tarafından sağlanan verilerden açık bulunan iş pozisyonu başına yapılan başvuru sayısını hesaplıyor. Bu seri hem mevsim hem takvim etkilerinden arındırılmıştır. İlan başına başvuru sayısının azalması bir yandan münhal işlerin artmasına diğer yandan da başvuru sayısının azalmasına bağlı olacaktır.

<sup>2</sup>Sektörel istihdam serileri teker teker mevsim etkilerinden arındırılmaktadır. Dolayısıyla sektörel istihdam rakamlarının toplamı, mevsim etkilerinden arındırılmış toplam istihdam rakamından farklı olabilmektedir. Aradaki fark mevsim etkilerinden arındırma prosedürünün lineer olmamasından kaynaklanmaktadır.

Şekil 5 Sektörlerin istihdam değişimi (bin kişi)



Kaynak: TÜİK, Betam



**Tablo 1 Mevsim etkilerinden arındırılmış tarım dışı işgücü göstergeleri (bin kişi)**

	İşgücü	İstihdam	İşsizlik	İşsizlik Oranı	Aylık değişimler		
					İşgücü	İstihdam	İşsizlik
<b>Ağustos 10</b>	19883	16946	2937	14.8%			
<b>Eylül 10</b>	19835	16940	2895	14.6%	-48	-6	-42
<b>Ekim 10</b>	19875	17025	2850	14.3%	40	85	-45
<b>Kasım 10</b>	19990	17262	2729	13.6%	115	237	-122
<b>Aralık 10</b>	20070	17354	2716	13.5%	80	93	-12
<b>Ocak 11</b>	20128	17446	2682	13.3%	57	91	-34
<b>Şubat 11</b>	20176	17582	2594	12.9%	48	137	-89
<b>Mart 11</b>	20288	17710	2578	12.7%	112	128	-16
<b>Nisan 11</b>	20460	17862	2598	12.7%	172	152	20
<b>Mayıs 11</b>	20556	17871	2685	13.1%	96	9	87
<b>Haziran 11</b>	20588	17913	2675	13.0%	32	42	-10
<b>Temmuz 11</b>	20601	18011	2590	12.6%	12	98	-85
<b>Ağustos 11</b>	20586	18085	2500	12.1%	-15	75	-90
<b>Eylül 11</b>	20570	18186	2384	11.6%	-15	101	-116
<b>Ekim 11</b>	20519	18092	2426	11.8%	-51	-94	43
<b>Kasım 11</b>	20583	18227	2356	11.4%	64	135	-71
<b>Aralık 11</b>	20614	18253	2361	11.5%	31	26	6
<b>Ocak 12</b>	20744	18403	2341	11.3%	129	150	-21
<b>Şubat 12</b>	20631	18266	2364	11.5%	-113	-137	24
<b>Mart 12</b>	20788	18404	2384	11.5%	157	138	19
<b>Nisan 12</b>	20949	18580	2369	11.3%	162	176	-14
<b>Mayıs 12</b>	21032	18661	2371	11.3%	83	81	2
<b>Haziran 12</b>	21068	18721	2346	11.1%	36	61	-25
<b>Temmuz 12</b>	21146	18749	2397	11.3%	78	27	51
<b>Ağustos 12</b>	21255	18814	2441	11.5%	109	65	44
<b>Eylül 12</b>	21452	18914	2538	11.8%	197	100	97
<b>Ekim 12</b>	21546	19024	2522	11.7%	94	110	-16
<b>Kasım 12</b>	21698	19137	2561	11.8%	152	113	39
<b>Aralık 12</b>	21809	19220	2589	11.9%	111	83	28
<b>Ocak 13</b>	21889	19315	2574	11.8%	80	95	-15
<b>Şubat 13</b>	21947	19392	2555	11.6%	58	77	-19
<b>Mart 13</b>	22022	19442	2580	11.7%	75	50	25
<b>Nisan 13</b>	22162	19557	2605	11.8%	140	115	25
<b>Mayıs 13</b>	22167	19527	2640	11.9%	5	-30	36
<b>Haziran 13</b>	22183	19516	2667	12.0%	15	-11	26
<b>Temmuz 13</b>	22182	19413	2770	12.5%	0	-103	103
<b>Ağustos 13</b>	22241	19448	2793	12.6%	59	36	23
<b>Eylül 13</b>	22234	19441	2793	12.6%	-7	-8	1

Kaynak: TÜİK, Betam

**Tablo 2 Mevsim etkilerinden arındırılmış sektörel istihdam (bin kişi)**

	Tarım	Sanayi	İnşaat	Hizmetler	Aylık değişimler			
					Tarım	Sanayi	İnşaat	Hizmetler
<b>Ağustos 10</b>	5666	4525	1411	11010				
<b>Eylül 10</b>	5659	4489	1409	11042	-8	-36	-1	32
<b>Ekim 10</b>	5792	4498	1441	11086	133	9	32	44
<b>Kasım 10</b>	5845	4667	1510	11084	53	169	69	-2
<b>Aralık 10</b>	6027	4642	1567	11145	183	-25	57	61
<b>Ocak 11</b>	6032	4656	1580	11209	5	14	14	64
<b>Şubat 11</b>	6177	4652	1626	11304	145	-4	46	95
<b>Mart 11</b>	6195	4790	1629	11291	18	138	3	-13
<b>Nisan 11</b>	6078	4828	1632	11402	-117	38	3	111
<b>Mayıs 11</b>	6030	4777	1651	11443	-48	-51	19	41
<b>Haziran 11</b>	6099	4697	1664	11552	70	-80	13	109
<b>Temmuz 11</b>	6122	4710	1683	11618	22	13	19	66
<b>Ağustos 11</b>	6195	4682	1745	11658	73	-28	63	40
<b>Eylül 11</b>	6132	4707	1750	11729	-62	25	5	71
<b>Ekim 11</b>	6169	4657	1678	11757	37	-50	-72	28
<b>Kasım 11</b>	6145	4700	1656	11872	-23	43	-22	114
<b>Aralık 11</b>	6044	4701	1643	11909	-101	1	-13	38
<b>Ocak 12</b>	6050	4685	1727	11991	6	-16	84	82
<b>Şubat 12</b>	6031	4684	1587	11995	-19	-1	-140	4
<b>Mart 12</b>	6023	4721	1584	12099	-8	37	-3	104
<b>Nisan 12</b>	6059	4792	1652	12136	36	71	68	37
<b>Mayıs 12</b>	6121	4760	1706	12194	62	-32	54	59
<b>Haziran 12</b>	6063	4761	1716	12245	-58	1	10	50
<b>Temmuz 12</b>	6063	4778	1686	12284	0	17	-30	40
<b>Ağustos 12</b>	6059	4745	1730	12339	-4	-33	44	55
<b>Eylül 12</b>	6157	4735	1757	12421	97	-10	27	83
<b>Ekim 12</b>	6192	4732	1783	12509	35	-3	26	88
<b>Kasım 12</b>	6176	4814	1780	12543	-16	82	-2	34
<b>Aralık 12</b>	6129	4856	1789	12575	-47	42	9	32
<b>Ocak 13</b>	6107	4870	1853	12592	-23	14	63	18
<b>Şubat 13</b>	6131	4886	1859	12647	25	16	6	55
<b>Mart 13</b>	6115	4948	1813	12681	-16	62	-45	34
<b>Nisan 13</b>	6103	5030	1816	12711	-12	82	2	30
<b>Mayıs 13</b>	6042	5044	1721	12762	-62	14	-95	51
<b>Haziran 13</b>	5987	5015	1735	12766	-54	-29	14	4
<b>Temmuz 13</b>	5987	4991	1652	12770	0	-24	-83	3
<b>Ağustos 13</b>	6010	4964	1699	12785	23	-27	47	15
<b>Eylül 13</b>	6026	4914	1742	12785	16	-50	42	0

Kaynak: TÜİK, Betam