

İŞSİZLİKTE YATAY SEYİR

Seyfettin Gürsel^{*} Gökçe Uysal^{**} ve Ayşenur Acar^{***}

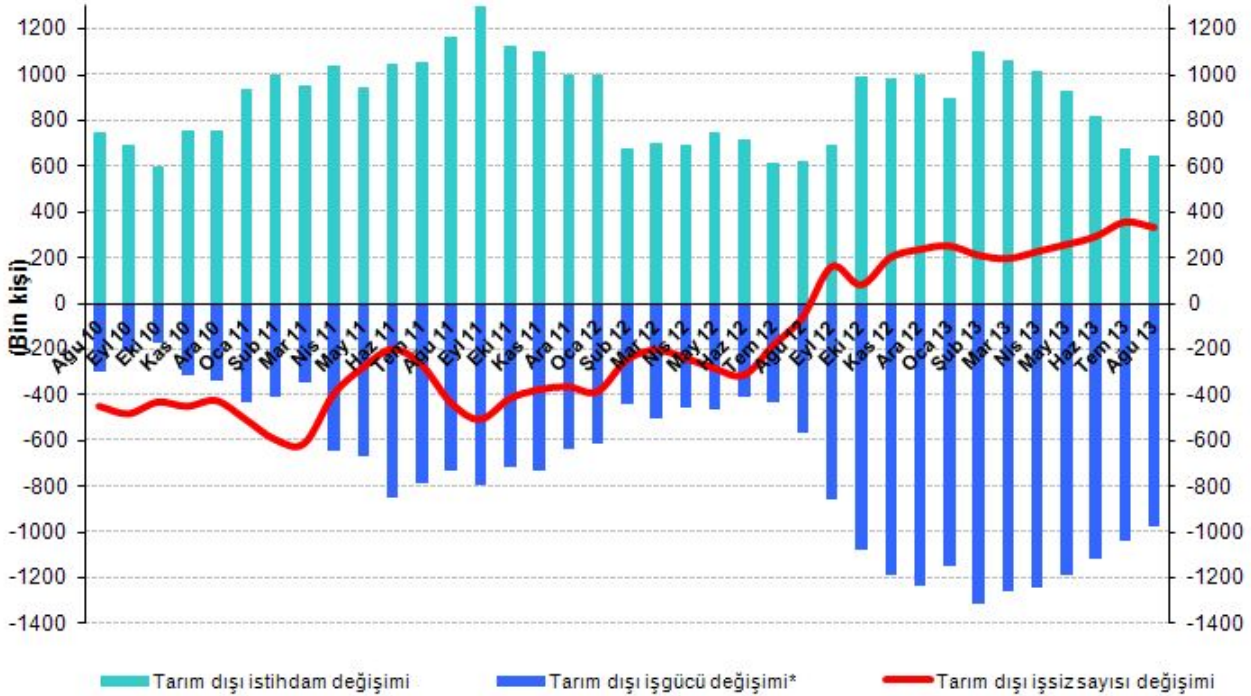
Yönetici Özeti

Mevsim etkilerinden arındırılmış işgücü verilerine göre tarım dışı işsizlik Ağustos 2013 döneminde yüzde 12,5 seviyesinde kaldı. Tarım dışı istihdamdaki artışın tarım dışı işgücündeki artışla dengelenmesi sonucu tarım dışı işsizlik oranı yatay seyretti. Mevsim etkilerinden arındırılmış sektörel verilere göre sanayi istihdamı Haziran 2013'ten beri düşüyor. Hizmetlerdeki artış 2013 yılının başından bu yana zayıf seyrediyor. Bu gelişmelere karşın inşaat istihdamı Ağustos 2013'te 48 bin artarak tarım dışı işsizliğin yükselmesini engellemiş gibi görünüyor.

Tarım dışı işgücü ve istihdamda artışlar yavaşladı

TÜİK'in açıkladığı işgücü verilerine göre Ağustos 2013 döneminde, bir önceki yılın aynı dönemine göre tarım dışı işgücü 978 bin (yüzde 4,6), tarım dışı istihdam ise 648 bin kişi (yüzde 3,4) artmıştır. Görüldüğü gibi hem tarım dışı işgücü hem de tarım dışı istihdamdaki artışlar bir miktar yavaşlamıştır. Tarım dışı işsiz sayısı bir yılda 332 bin (yüzde 13,9) artmıştır.

Şekil 1 Tarım dışı işgücü ve tarım dışı istihdamın, tarım dışı işsiz sayısı değişimine etkisi (yıllık)



* İşgücündeki artış işsiz sayısını artırıcı etki yaptığından iş gücündeki değişim negatif ile gösterilmiştir

Kaynak: TÜİK, Betam

Tarım dışı işsizlik yatay seyrediyor

Mevsim etkilerinden arındırılmış verilere göre Ağustos döneminde Temmuz dönemiyle kıyaslandığında tarım dışı işgücü 61 bin artarak 22 milyon 270 bine yükselmiştir (Şekil 2, Tablo 1). Tarım dışı istihdam ise 38 binlik bir artışla

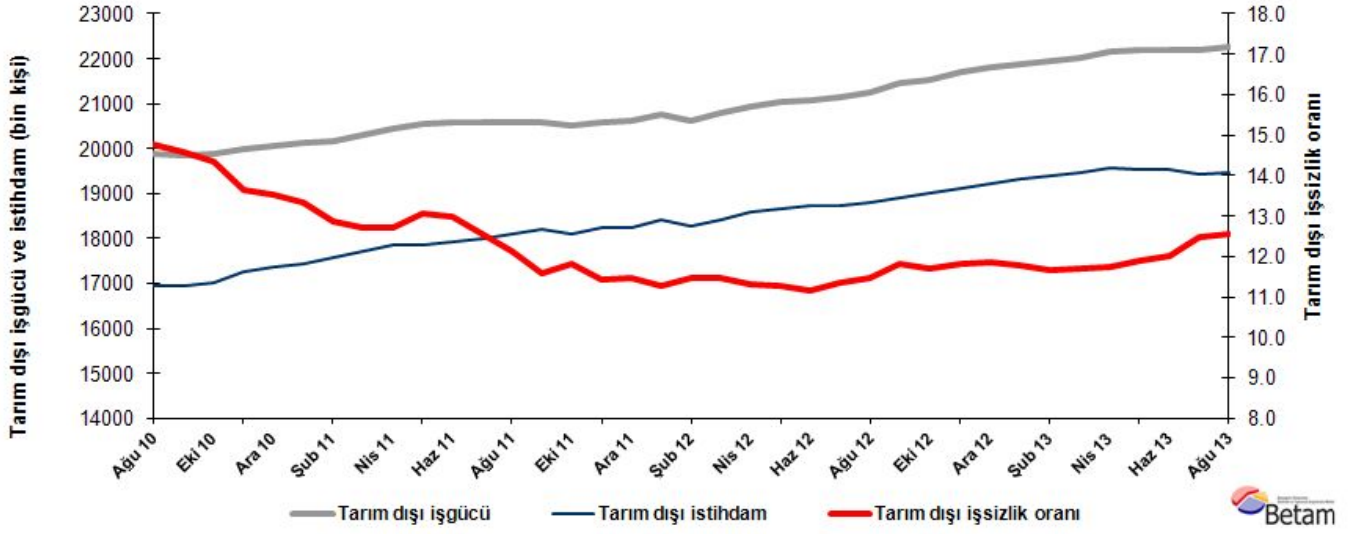
^{*}Prof. Dr. Seyfettin Gürsel, Betam, Direktör, seyfettin.gursel@bahcesehir.edu.tr

^{**}Yrd. Doç. Dr. Gökçe Uysal, Betam, Direktör Yardımcısı, gokce.uyasal@bahcesehir.edu.tr

^{***}Ayşenur Acar, Betam, Araştırma Görevlisi, aysenur.acar@bahcesehir.edu.tr

19 milyon 478 bine ulaşmıştır. Böylelikle tarım dışı işsiz sayısı 23 bin artmış, ancak tarım dışı işsizlik oranı Ağustos 2013 döneminde yüzde 12,5 seviyesinde kalmıştır.

Şekil 2 Mevsim etkilerinden arındırılmış tarım dışı işgücü, istihdam ve işsizlik oranı

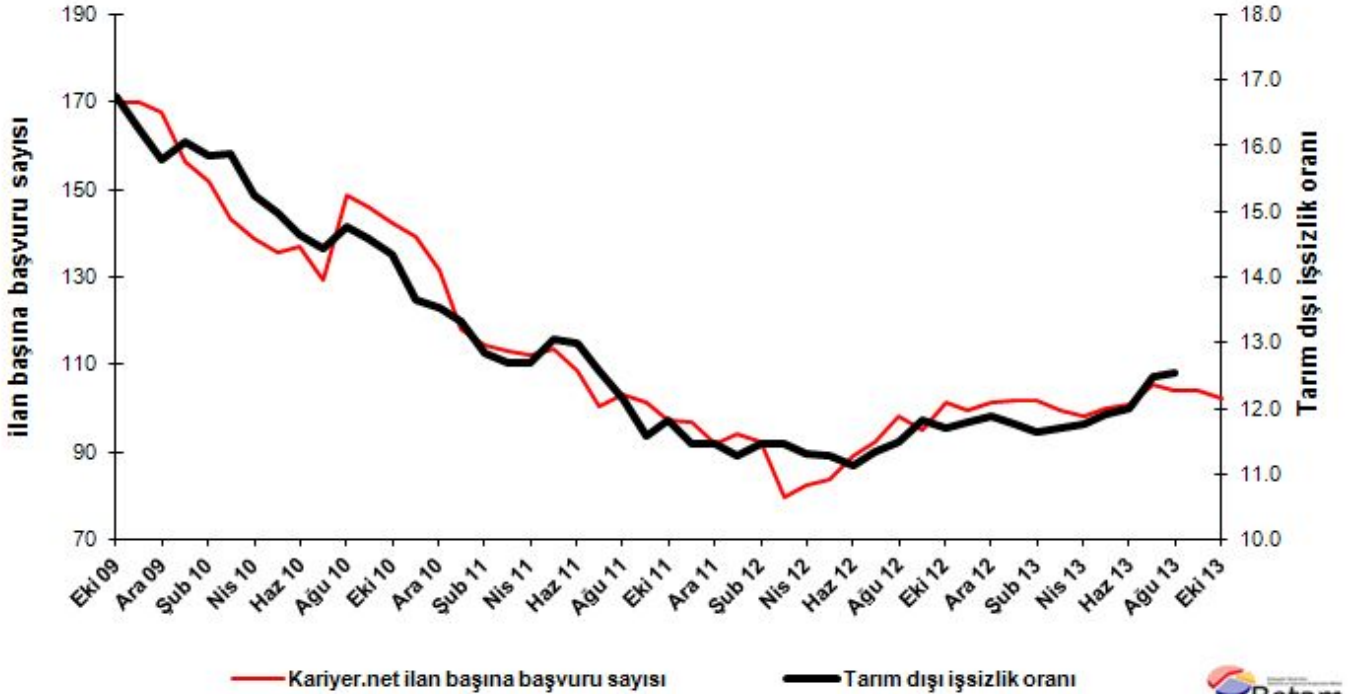


Kaynak: TÜİK, Betam

Kariyer.net verilerine göre işsizlik önümüzdeki dönemde yatay seyredecek

Kariyer.net tarafından açıklanan açık pozisyon başına başvuru sayısı¹ verileri tarım dışı işsizliğin Ekim 2013 döneminde de yatay seyredeceğine işaret ediyor.

Şekil 3 Mevsim etkilerinden arındırılmış tarım dışı işsizlik oranı ve ilan başına başvuru sayısı



Kaynak: Kariyer.net, TÜİK, Betam

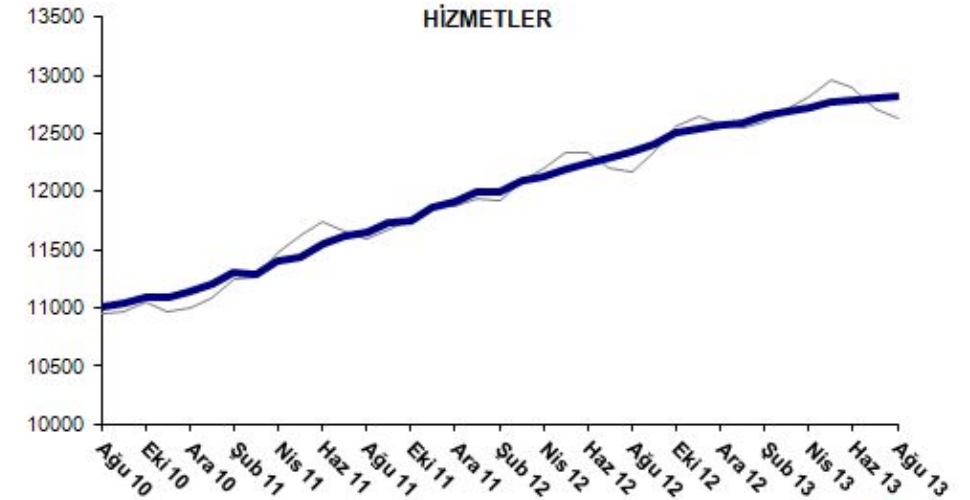
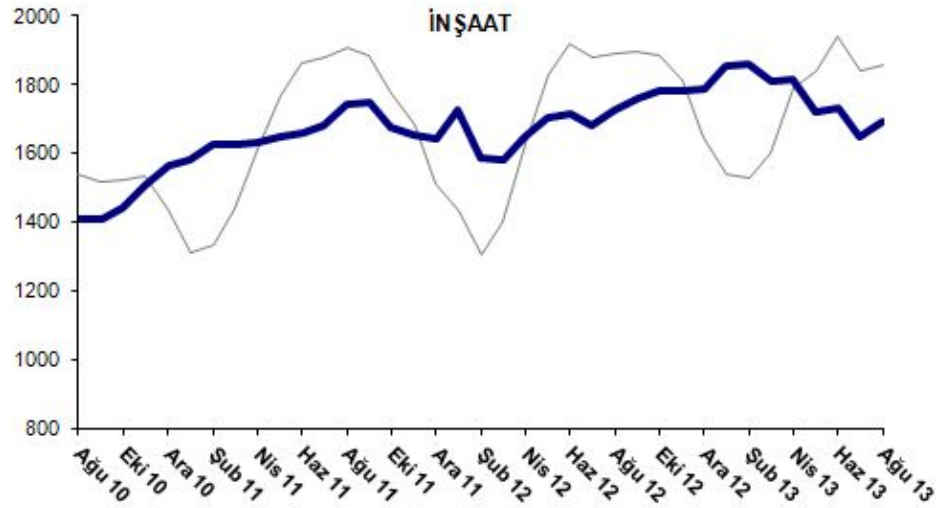
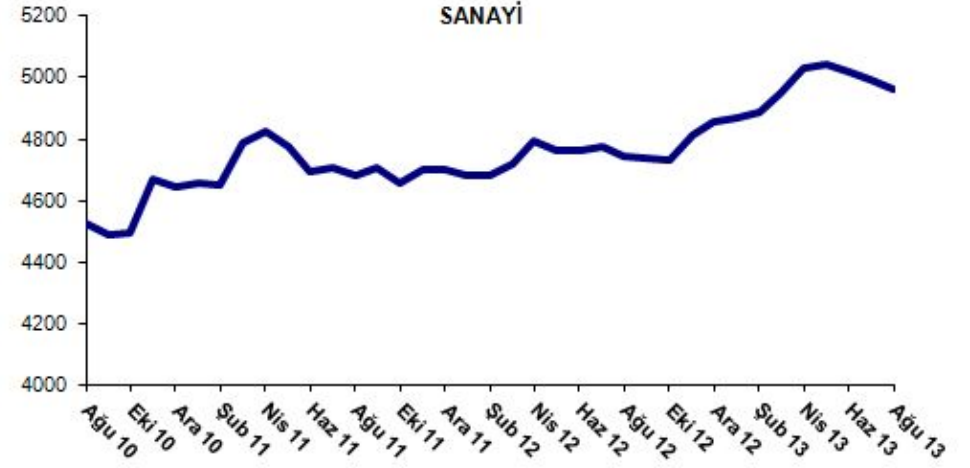
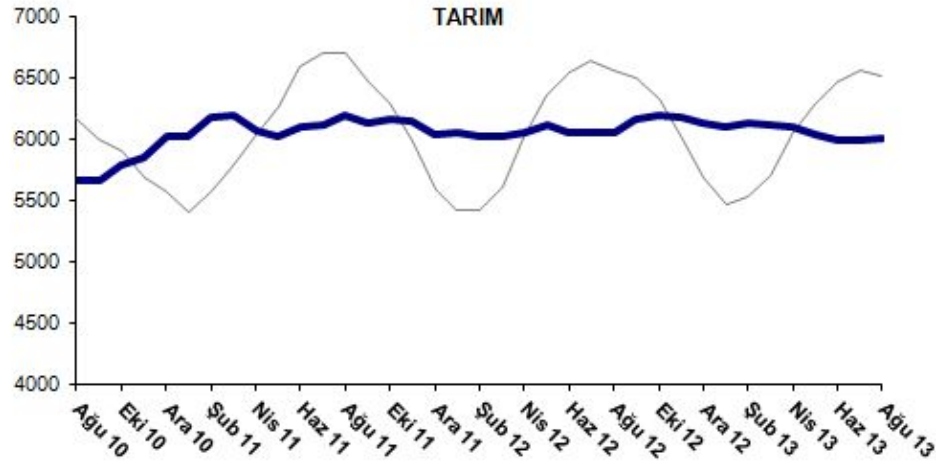
¹Betam son bir yıldır Kariyer.net tarafından sağlanan verilerden açık bulunan iş pozisyonu başına yapılan başvuru sayısını hesaplıyor. Bu seri hem mevsim hem takvim etkilerinden arındırılmıştır. İlan başına başvuru sayısının azalması bir yandan münhal işlerin artmasına diğer yandan da başvuru sayısının azalmasına bağlıdır. Münhal işlerin artması büyümenin hızlanmasına bağlı olarak, başvuruların azalması iş arayan sayısının azalmasına bağlı olacaktır.

Sanayide istihdam kaybı, inşaatı istihdam artışı var

Mevsim etkilerinden arındırılmış sektörel veriler sanayide 27 binlik bir istihdam kaybına işaret etmektedir (Şekil 4 ve Tablo 2).² Sanayi istihdamı Haziran 2013'ten bu yana düşmektedir. Diğer taraftan hizmetler istihdamındaki artışlar 2013 yılının başından beri oldukça yavaşlamıştır. Ağustos 2013'te hizmetlerde istihdam artışı 17 binle sınırlı kalmıştır. Bu gelişmelere karşın inşaatı 48 binlik bir istihdam artışı kaydedilmiştir. Tarım istihdamı ise bu dönemde 23 bin artmıştır.

²Sektörel istihdam serileri teker teker mevsim etkilerinden arındırılmaktadır. Dolayısıyla sektörel istihdam rakamlarının toplamı, mevsim etkilerinden arındırılmış toplam istihdam rakamından farklı olabilmektedir. Aradaki fark mevsim etkilerinden arındırma prosedürünün lineer olmamasından kaynaklanmaktadır.

Şekil 4 Sektörlerin istihdam değişimi (bin kişi)³



Kaynak: TÜİK, Betam

³ Gri renkle gösterilen seriler ham istihdam rakamlarını, lacivert seriler ise mevsim etkilerinden arındırılmış serileri temsil etmektedir.

Tablo 1 Mevsim etkilerinden arındırılmış tarım dışı işgücü göstergeleri (bin kişi)

	İşgücü	İstihdam	İşsizlik	İşsizlik Oranı	Aylık değişimler		
					İşgücü	İstihdam	İşsizlik
Temmuz 10	19882	17011	2871	14.4%			
Ağustos 10	19882	16944	2937	14.8%	0	-67	67
Eylül 10	19836	16942	2894	14.6%	-45	-2	-43
Ekim 10	19876	17026	2850	14.3%	40	85	-45
Kasım 10	19992	17263	2729	13.7%	116	237	-120
Aralık 10	20073	17356	2717	13.5%	80	93	-12
Ocak 11	20130	17447	2683	13.3%	57	91	-34
Şubat 11	20177	17583	2594	12.9%	48	136	-88
Mart 11	20288	17710	2577	12.7%	110	127	-17
Nisan 11	20459	17862	2598	12.7%	172	152	20
Mayıs 11	20554	17870	2684	13.1%	94	8	86
Haziran 11	20586	17912	2675	13.0%	33	42	-9
Temmuz 11	20598	18009	2590	12.6%	12	97	-85
Ağustos 11	20584	18084	2500	12.1%	-15	75	-90
Eylül 11	20572	18188	2383	11.6%	-12	105	-117
Ekim 11	20520	18094	2426	11.8%	-52	-94	42
Kasım 11	20585	18229	2356	11.4%	65	135	-69
Aralık 11	20616	18255	2362	11.5%	31	26	5
Ocak 12	20746	18405	2341	11.3%	129	150	-21
Şubat 12	20633	18267	2365	11.5%	-113	-137	24
Mart 12	20788	18404	2384	11.5%	155	137	18
Nisan 12	20950	18580	2370	11.3%	162	176	-14
Mayıs 12	21030	18659	2371	11.3%	80	80	1
Haziran 12	21067	18720	2347	11.1%	37	61	-24
Temmuz 12	21144	18746	2397	11.3%	77	26	50
Ağustos 12	21257	18816	2441	11.5%	114	70	44
Eylül 12	21442	18905	2537	11.8%	185	89	96
Ekim 12	21539	19018	2521	11.7%	97	113	-16
Kasım 12	21694	19133	2561	11.8%	155	114	40
Aralık 12	21807	19218	2589	11.9%	114	85	28
Ocak 13	21890	19316	2574	11.8%	83	98	-15
Şubat 13	21952	19395	2556	11.6%	61	79	-18
Mart 13	22029	19448	2580	11.7%	77	53	24
Nisan 13	22174	19568	2606	11.8%	145	120	25
Mayıs 13	22182	19541	2640	11.9%	8	-27	35
Haziran 13	22205	19537	2668	12.0%	23	-4	27
Temmuz 13	22209	19440	2770	12.5%	5	-97	102
Ağustos 13	22270	19478	2793	12.5%	61	38	23

Kaynak: TÜİK, Betam

Tablo 2 Mevsim etkilerinden arındırılmış sektörel istihdam (bin kişi)

	Tarım	Sanayi	İnşaat	Hizmetler	Aylık değişimler			
					Tarım	Sanayi	İnşaat	Hizmetler
Temmuz 10	5692	4575	1459	10976				
Ağustos 10	5666	4525	1409	11010	-26	-50	-51	34
Eylül 10	5659	4489	1411	11042	-6	-36	2	32
Ekim 10	5792	4498	1442	11086	133	9	32	44
Kasım 10	5845	4667	1511	11085	53	169	69	-1
Aralık 10	6028	4642	1568	11146	183	-25	57	61
Ocak 11	6032	4656	1581	11210	5	14	13	64
Şubat 11	6177	4652	1627	11305	145	-4	45	95
Mart 11	6195	4790	1629	11291	18	138	2	-13
Nisan 11	6078	4828	1632	11402	-117	38	3	111
Mayıs 11	6030	4777	1650	11443	-48	-51	18	41
Haziran 11	6099	4697	1663	11552	69	-80	13	109
Temmuz 11	6121	4710	1681	11618	22	13	18	66
Ağustos 11	6194	4682	1743	11659	73	-28	63	40
Eylül 11	6133	4707	1752	11730	-61	25	9	71
Ekim 11	6169	4657	1680	11758	36	-50	-72	28
Kasım 11	6146	4700	1657	11872	-23	43	-23	114
Aralık 11	6045	4701	1644	11910	-101	1	-13	38
Ocak 12	6050	4685	1728	11992	6	-16	84	82
Şubat 12	6031	4684	1588	11996	-20	-1	-141	4
Mart 12	6023	4721	1584	12099	-8	37	-4	104
Nisan 12	6059	4792	1652	12136	36	71	68	37
Mayıs 12	6121	4760	1705	12194	62	-32	53	58
Haziran 12	6062	4761	1714	12245	-58	1	9	50
Temmuz 12	6062	4778	1684	12285	0	17	-31	40
Ağustos 12	6059	4745	1728	12343	-4	-33	44	59
Eylül 12	6158	4735	1759	12411	99	-10	32	67
Ekim 12	6193	4732	1785	12502	35	-3	25	91
Kasım 12	6177	4814	1782	12537	-16	82	-3	35
Aralık 12	6130	4856	1791	12571	-47	42	9	35
Ocak 13	6107	4870	1854	12592	-23	14	64	20
Şubat 13	6131	4886	1860	12650	24	16	5	58
Mart 13	6115	4948	1813	12687	-16	62	-46	37
Nisan 13	6103	5030	1816	12722	-12	82	3	35
Mayıs 13	6041	5044	1719	12778	-62	14	-97	56
Haziran 13	5986	5015	1733	12789	-55	-29	14	11
Temmuz 13	5986	4991	1649	12800	0	-24	-84	11
Ağustos 13	6009	4964	1697	12817	23	-27	48	17

Kaynak: TÜİK, Betam