

İŞSİZLİKTE ARTIŞ BELİRGİNLEŞTİ

Seyfettin Gürsel^{*} Gökçe Uysal^{**} ve Ayşenur Acar^{***}

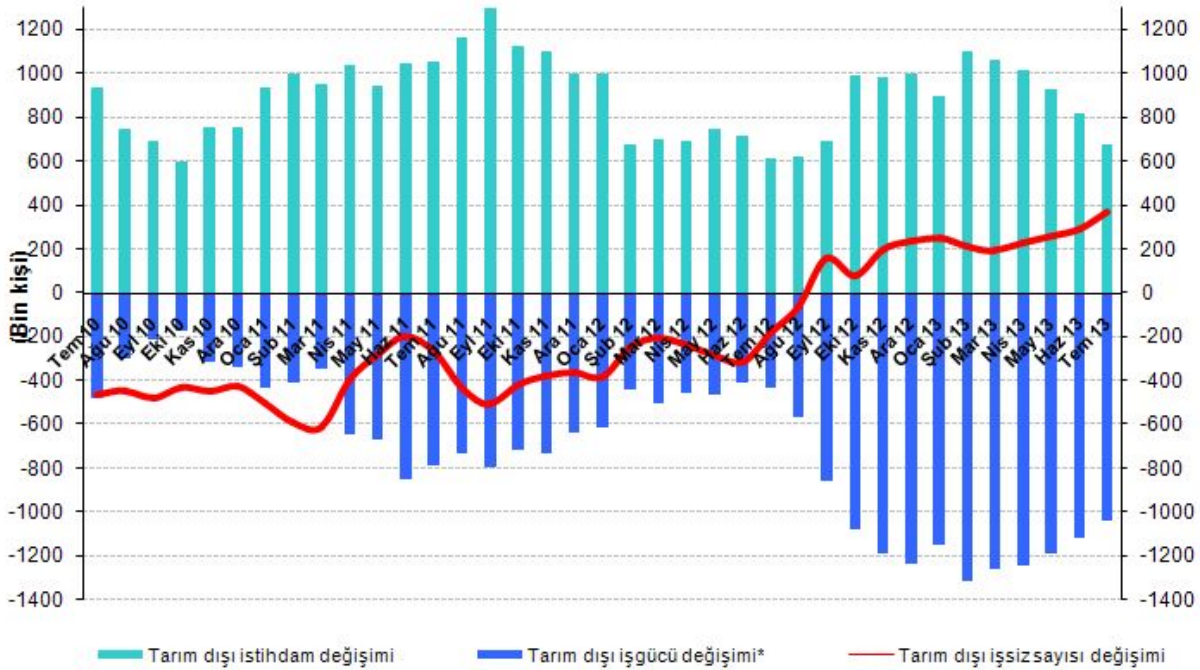
Yönetici Özeti

Mevsim etkilerinden arındırılmış işgücü verileri tarım dışı işsizliğin Haziran 2013'te yüzde 12,0'den Temmuz2013'te yüzde 12,5'a yükseldiğini gösteriyor. Bu dönemde sanayide ve inşaatda istihdam kayıplarının güçlü olduğu, ayrıca hizmet istihdamındaki artışın zayıfladığı görülüyor. Dolayısıyla tarım dışı istihdamın artışı yavaşlıyor ve güçlü işgücü artışlarını karşılamaya yetmiyor.

Tarım dışı istihdamda düşüş

TÜİK'in açıkladığı işgücü verilerine göre Temmuz 2013döneminde, bir önceki yılın aynı dönemine göre tarım dışı işgücü 1milyon 37 bin (yüzde 4,9), tarım dışı istihdam ise 682 bin kişi (yüzde 3,6)artmıştır. Görüldüğü gibi tarım dışı istihdamdaki artışın yavaşlamasına karşın işgücündeki kuvvetli artışların devam etmesiyle tarım dışı işsiz sayısı 372 bin (yüzde 16,5) artmıştır.

Şekil 1 Tarım dışı işgücü ve tarım dışı istihdamın, tarım dışı işsiz sayısı değişimine etkisi (yıllık)



Kaynak: TÜİK, Betam

^{*}Prof. Dr. Seyfettin Gürsel, Betam, Direktör, seyfettin.gursel@bahcesehir.edu.tr

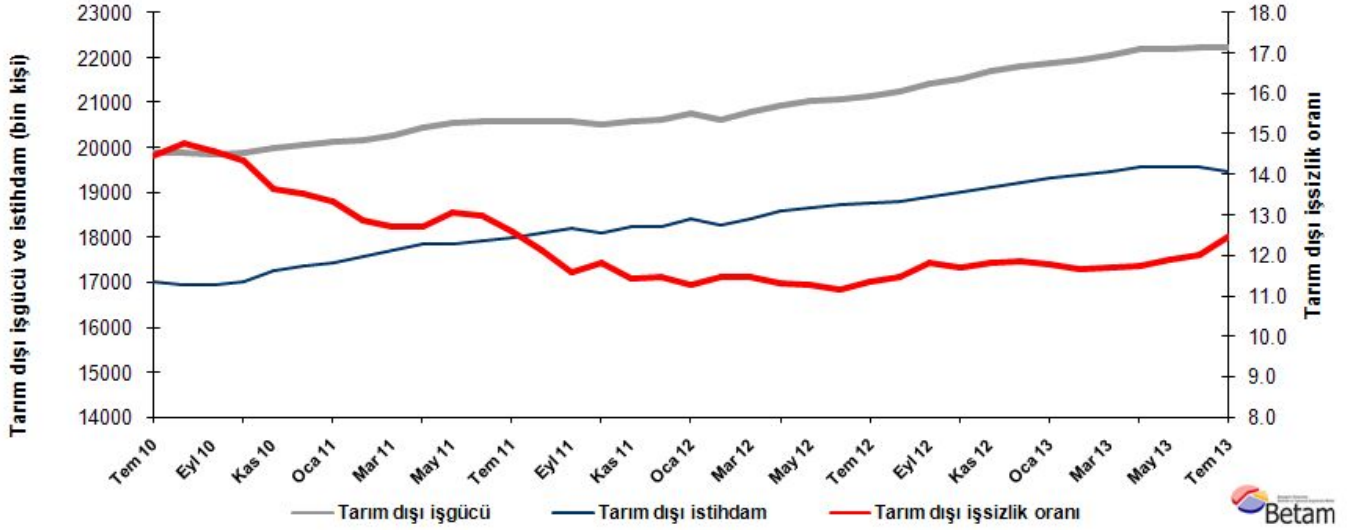
^{**}Yrd. Doç. Dr. Gökçe Uysal, Betam, Direktör Yardımcısı, gokce.uysal@bahcesehir.edu.tr

^{***}Ayşenur Acar, Betam, Araştırma Görevlisi, aysenur.acar@bahcesehir.edu.tr

Tarım dışı işsizlikte güçlü artış

Mevsim etkilerinden arındırılmış verilere göre Temmuz döneminde Haziran dönemiyle kıyaslandığında tarım dışı işgücü 9 bin artarak 22 milyon 236 bine yükselmiştir (Şekil 2, Tablo 1). Tarım dışı istihdam ise 93 binlik bir azalışla 19 milyon 465 bine gerilemiştir. Böylelikle tarım dışı işsiz sayısı 101 bin artmış, tarım dışı işsizlik oranı Haziran'da yüzde 12'den Temmuz'da yüzde 12,5'e yükselmiştir. Tarım dışı işsizlik son iki yılın en yüksek seviyesindedir.

Şekil 2 Mevsim etkilerinden arındırılmış tarım dışı işgücü, istihdam ve işsizlik oranı

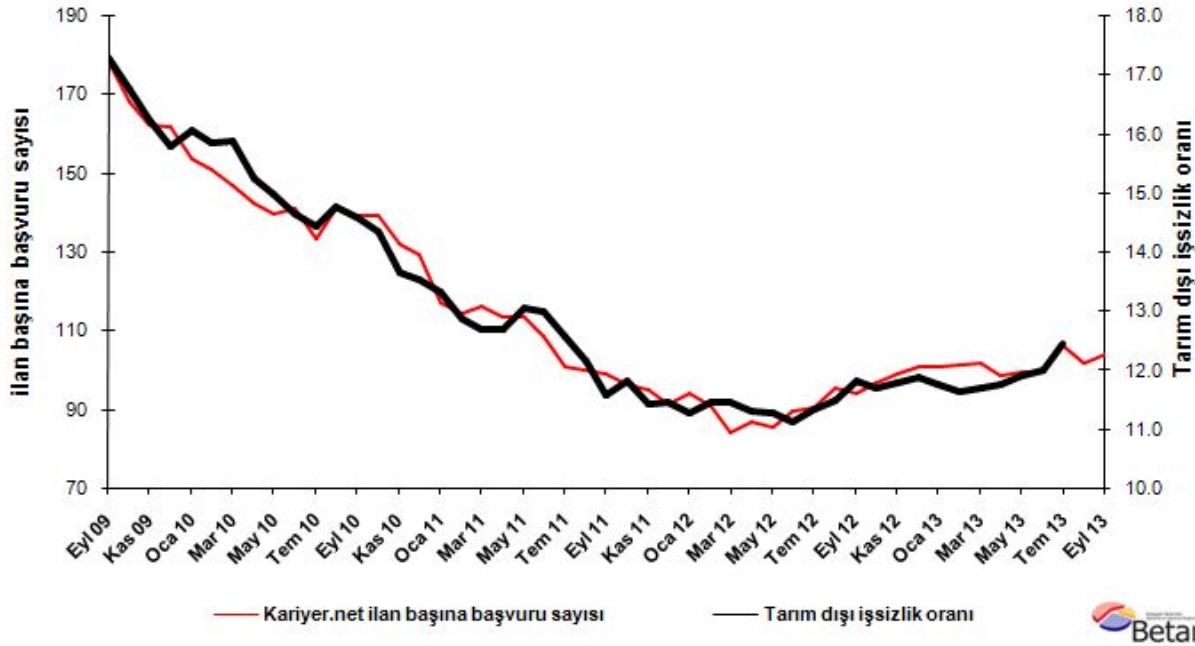


Kaynak: TÜİK, Betam

Kariyer.net verilerine göre işsizlik önümüzdeki dönemde yatay seyredecek

Kariyer.net tarafından açıklanan açık pozisyon başına başvuru sayısı¹ verileri tarım dışı işsizlikteki artışın Eylül döneminde yatay seyredeceğine işaret ediyor.

Şekil 3 Mevsim etkilerinden arındırılmış tarım dışı işsizlik oranı ve ilan başına başvuru sayısı



Kaynak: Kariyer.net, TÜİK, Betam

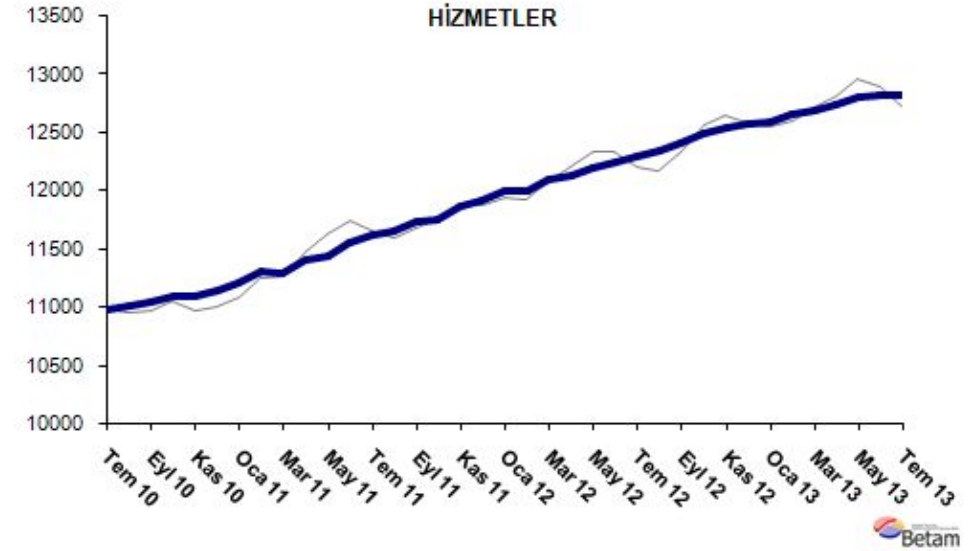
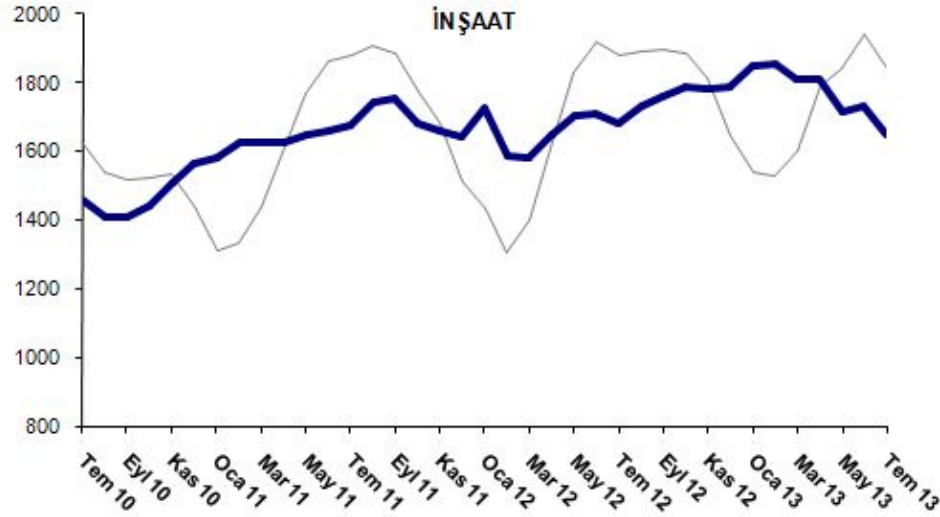
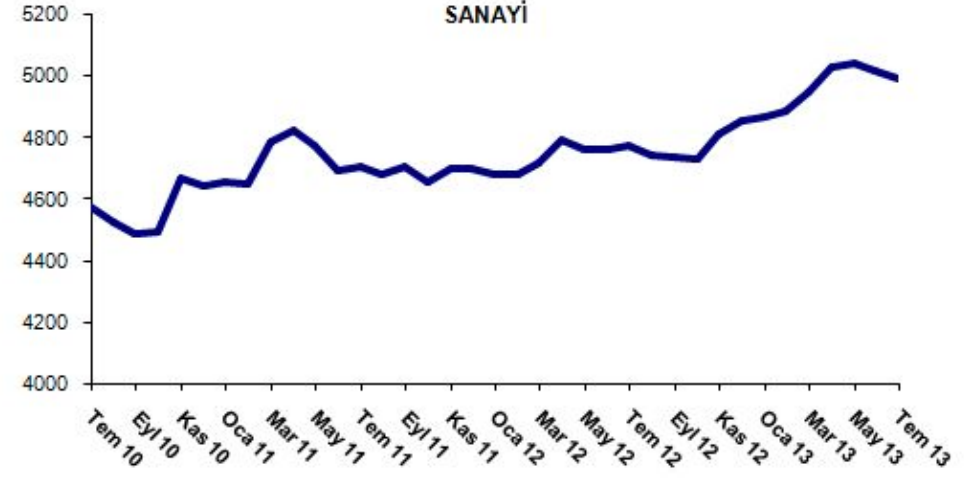
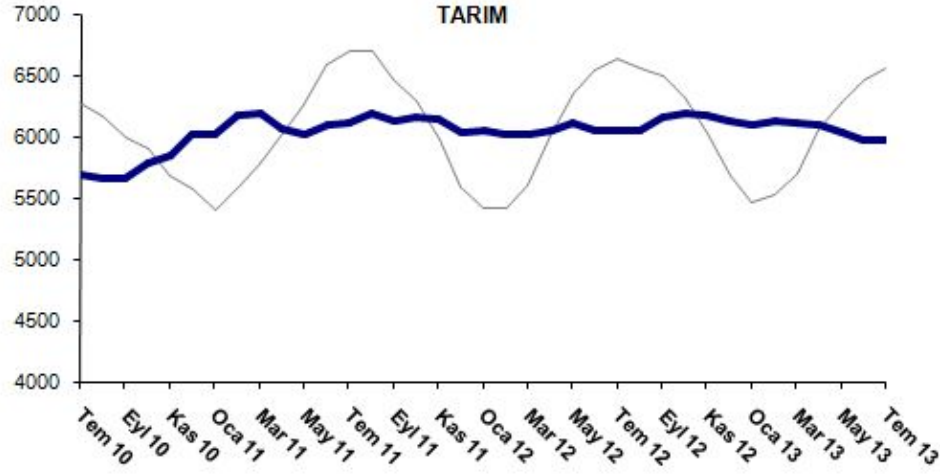
¹Betamson bir yıldır Kariyer.net tarafından sağlanan verilerden açık bulunan iş pozisyonu başına yapılan başvuru sayısını hesaplıyor. Bu seri hem mevsim hem takvim etkilerinden arındırılmıştır. İlan başına başvuru sayısının azalması bir yandan münhal işlerin artmasına diğer yandan da başvuru sayısının azalmasına bağlıdır. Münhal işlerin artması büyümenin hızlanmasına bağlı olarak, başvuruların azalması iş arayan sayısının azalmasına bağlı olacaktır.

Sanayide ve inŖaatta istihdam kaybı

Mevsim etkilerinden arındırılmıŖ sektörel veriler sanayi ve inŖaatta istihdam kayıpları olduđunu gösteriyor (Ŗekil 4 ve Tablo 2).² Haziran dönemine kıyasla Temmuz döneminde istihdam sanayide 24 bin, inŖaatta 80 bin gerilemiŖtir. Aynı dönemde hizmetler istihdamındaki artışın yavaşladıđı görülüyor. Hizmetlerde geçtiđimiz yıl içerisinde ortalama aylık artış 50 bin civarındayken Temmuz 2013'te hizmet istihdamının sadece 12 bin artmıŖ olması dikkat çekiyor. Tarımda ise 2012 Kasım döneminden bu yana istihdam azalıyor.

²Sektörel istihdam serileri teker teker mevsim etkilerinden arındırılmaktadır. Dolayısıyla sektörel istihdam rakamlarının toplamı, mevsim etkilerinden arındırılmıŖ toplam istihdam rakamından farklı olabilmektedir. Aradaki fark mevsim etkilerinden arındırma prosedürünün lineer olmamasından kaynaklanmaktadır.

Şekil 4 Sektörlerin istihdam değişimi (bin kişi)³



Kaynak: TÜİK, Betam

³ Girenle gösterilen seriler ham istihdam rakamlarını, lacivert seriler ise mevsim etkilerinden arındırılmış serileri temsil etmektedir.

Tablo 1 Mevsim etkilerinden arındırılmış tarım dışı işgücü göstergeleri (bin kişi)

	İşgücü	İstihdam	İşsizlik	İşsizlik Oranı	Aylık değişimler		
					İşgücü	İstihdam	İşsizlik
Haziran 10	19826	16922	2904	14.6%			
Temmuz 10	19881	17009	2872	14.4%	55	88	-32
Ağustos 10	19883	16947	2936	14.8%	2	-62	64
Eylül 10	19838	16944	2893	14.6%	-46	-3	-43
Ekim 10	19877	17028	2849	14.3%	40	84	-44
Kasım 10	19994	17264	2729	13.7%	116	236	-119
Aralık 10	20073	17355	2717	13.5%	79	91	-12
Ocak 11	20129	17446	2683	13.3%	56	91	-34
Şubat 11	20177	17582	2595	12.9%	49	136	-88
Mart 11	20287	17710	2578	12.7%	110	127	-17
Nisan 11	20459	17860	2598	12.7%	171	151	20
Mayıs 11	20553	17869	2684	13.1%	94	9	86
Haziran 11	20586	17910	2676	13.0%	33	41	-8
Temmuz 11	20599	18008	2591	12.6%	13	98	-85
Ağustos 11	20586	18087	2499	12.1%	-13	79	-92
Eylül 11	20573	18191	2382	11.6%	-13	104	-117
Ekim 11	20521	18096	2424	11.8%	-52	-94	42
Kasım 11	20587	18230	2356	11.4%	66	134	-68
Aralık 11	20616	18254	2362	11.5%	30	24	6
Ocak 12	20745	18403	2341	11.3%	129	149	-20
Şubat 12	20633	18266	2366	11.5%	-112	-137	25
Mart 12	20788	18404	2384	11.5%	156	138	18
Nisan 12	20949	18578	2371	11.3%	160	174	-13
Mayıs 12	21030	18659	2371	11.3%	81	81	0
Haziran 12	21066	18718	2348	11.1%	36	59	-23
Temmuz 12	21148	18750	2398	11.3%	82	32	50
Ağustos 12	21251	18811	2440	11.5%	102	61	41
Eylül 12	21437	18902	2535	11.8%	186	91	96
Ekim 12	21536	19017	2519	11.7%	98	114	-16
Kasım 12	21692	19131	2561	11.8%	156	115	41
Aralık 12	21805	19216	2589	11.9%	113	85	28
Ocak 13	21889	19315	2574	11.8%	84	98	-14
Şubat 13	21955	19398	2557	11.6%	66	83	-17
Mart 13	22037	19456	2581	11.7%	82	58	24
Nisan 13	22184	19577	2607	11.8%	147	122	26
Mayıs 13	22200	19558	2641	11.9%	15	-19	34
Haziran 13	22228	19558	2670	12.0%	28	0	28
Temmuz 13	22236	19465	2771	12.5%	9	-93	101

Kaynak: TÜİK, Betam

Tablo 2 Mevsim etkilerinden arındırılmış sektörel istihdam (bin kişi)

	Tarım	Sanayi istihdamı	İnşaat	Hizmetler	Aylık değişimler			
					Tarım	Sanayi istihdamı	İnşaat	Hizmetler
Haziran 10	5723	4536	1409	10977				
Temmuz 10	5691	4575	1458	10977	-31	39	49	0
Ağustos 10	5667	4525	1412	11011	-24	-50	-46	34
Eylül 10	5660	4489	1413	11042	-7	-36	1	32
Ekim 10	5793	4498	1444	11086	133	9	31	44
Kasım 10	5846	4667	1512	11085	53	169	68	-2
Aralık 10	6028	4642	1567	11146	182	-25	55	61
Ocak 11	6032	4656	1580	11210	4	14	13	64
Şubat 11	6177	4652	1626	11305	144	-4	45	95
Mart 11	6194	4790	1628	11291	18	138	3	-13
Nisan 11	6077	4828	1630	11402	-117	38	2	111
Mayıs 11	6029	4777	1649	11443	-48	-51	19	41
Haziran 11	6098	4697	1661	11552	69	-80	12	109
Temmuz 11	6120	4710	1680	11618	22	13	19	66
Ağustos 11	6196	4682	1746	11659	76	-28	67	40
Eylül 11	6134	4707	1754	11730	-61	25	8	71
Ekim 11	6170	4657	1682	11758	36	-50	-73	28
Kasım 11	6146	4700	1658	11872	-24	43	-23	114
Aralık 11	6045	4701	1644	11910	-102	1	-15	38
Ocak 12	6050	4685	1727	11992	6	-16	83	82
Şubat 12	6030	4684	1587	11996	-20	-1	-140	4
Mart 12	6022	4721	1583	12099	-8	37	-3	104
Nisan 12	6058	4792	1650	12136	36	71	66	37
Mayıs 12	6120	4760	1704	12195	62	-32	54	58
Haziran 12	6061	4761	1712	12245	-59	1	8	50
Temmuz 12	6061	4778	1684	12288	0	17	-28	43
Ağustos 12	6061	4745	1732	12335	0	-33	47	47
Eylül 12	6159	4735	1762	12405	99	-10	30	71
Ekim 12	6194	4732	1787	12498	34	-3	25	92
Kasım 12	6177	4814	1783	12534	-16	82	-3	36
Aralık 12	6130	4856	1790	12570	-47	42	7	36
Ocak 13	6107	4870	1852	12593	-23	14	62	23
Şubat 13	6131	4886	1857	12654	24	16	6	61
Mart 13	6114	4948	1812	12695	-17	62	-45	41
Nisan 13	6102	5030	1812	12735	-12	82	0	39
Mayıs 13	6040	5044	1718	12796	-62	14	-94	61
Haziran 13	5985	5015	1731	12812	-55	-29	13	16
Temmuz 13	5984	4991	1651	12824	-1	-24	-80	12

Kaynak: TÜİK, Betam