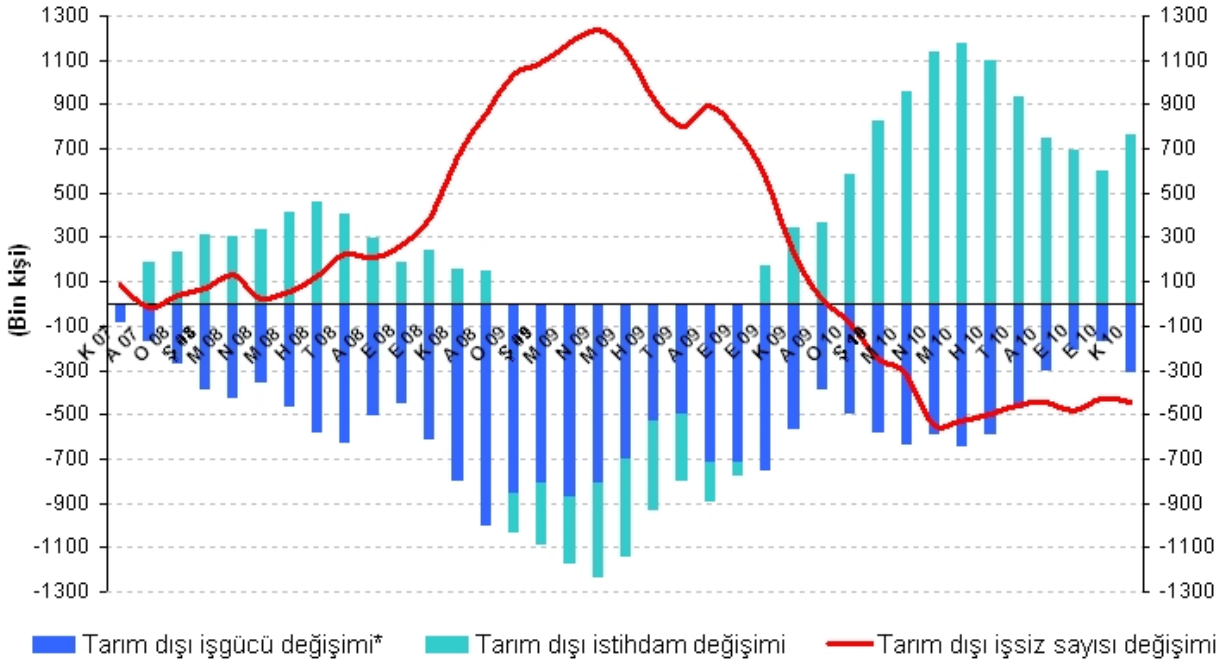


İŞSİZLİK DÜŞMEYE DEVAM EDİYOR

Seyfettin Gürsel* Gökçe Uysal** ve Duygu Güner***

TÜİK'in 15 Mart'ta açıkladığı işgücü verilerine göre Aralık döneminde (Kasım – Aralık – Ocak) istihdam 22 milyon 665 bine, tarım dışı istihdam ise 17 milyon 82 bine ulaşmış durumda. Ham işgücü verilerine bakıldığında tarım dışı istihdamın Aralık döneminde bir önceki yılın aynı dönemine göre 758 bin kişi (yüzde 3,1) artmış, tarım dışı işsizlik oranı yüzde 16,6'dan yüzde 14,2 seviyesine gerilemiştir. Geçen yılın aynı dönemine göre tarım dışı işgücü 336 bin, tarım dışı istihdam ise 758 bin artmıştır. İşgücündeki artışın trendine dönmesiyle tarım dışı istihdam artışları tarım dışı işsiz sayısını 422 bin aşağı çekmiştir.

Şekil 1 Tarım dışı işgücü ve tarım dışı istihdamın, tarım dışı işsiz sayısı değişimine etkisi (yıllık)



* İşgücündeki artış işsiz sayısını artırıcı etki yaptığından iş gücündeki artış negatif ile gösterilmiştir
Kaynak: TÜİK, Betam



Tarım dışı işsizlik düşmeye devam ediyor

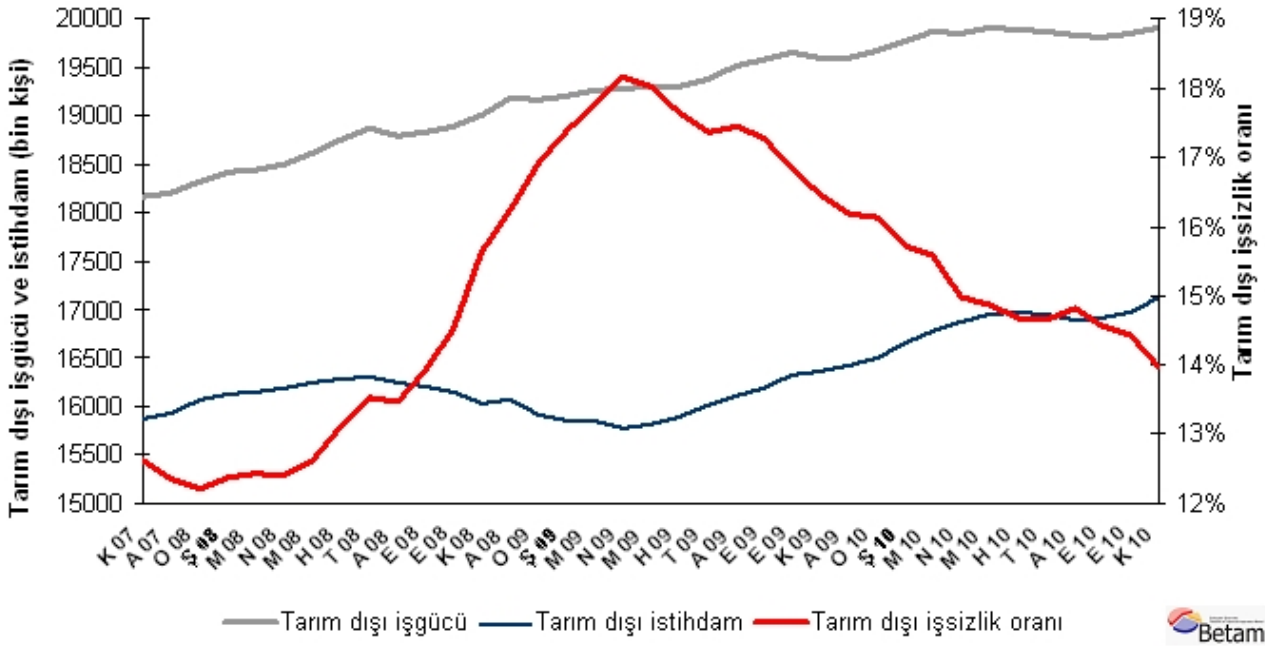
Mevsim etkilerinden arındırılmış verilere göre Aralık 2010 döneminde tarım dışı işgücü 28 bin artarak 19 milyon 983 bine, tarım dışı istihdam ise 56 bin artarak 17 milyon 182 bine yükselmiştir. Bu gelişmelerin sonucunda tarım dışı işsiz sayısı 27 bin azalırken işsizlik oranı da yüzde 14'ten yüzde 13,8'e gerilemiştir (Şekil 2). Mevsim etkilerinden arındırılmış rakamlar tarım dışı işsizlik oranının Ağustos 2010 döneminden beri düşmeye devam ettiğini göstermektedir. Bu düzenli düşüşte 2010 son çeyrekte büyümenin hızlanmasının etkili olduğunu tahmin ediyoruz.

* Prof. Dr. Seyfettin Gürsel, Betam, Direktör, seyfettin.gursel@bahcesehir.edu.tr

** Yrd. Doç. Dr. Gökçe Uysal, Betam, Direktör Yardımcısı, gokce.uysal@bahcesehir.edu.tr

*** Duygu Güner, Betam, Araştırma Görevlisi, duygu.guner@bahcesehir.edu.tr

Şekil 2 Mevsim etkilerinden arındırılmış tarım dışı işgücü, istihdam ve işsizler



Kaynak: TÜİK, Betam

Tarım istihdamı artmaya devam ediyor

Mevsim etkilerinden arındırılmış rakamlara göre Aralık 2010 döneminde sanayi ve hizmetler sektörlerinde istihdam artışı yavaşlamış, buna karşın inşaat ve tarım sektörlerinde istihdam artışları kaydedilmiştir (Ek 1 Tablo 2, Ek 2 Şekil 3).¹ Ağustos 2010 döneminden bu yana tarım istihdamı ayda ortalama 72 bin artış sergilerken, son bir yıl içerisinde yaklaşık 450 binlik istihdam artışı gözlemlenmiştir.

¹ Sektörel istihdam serileri teker teker mevsim etkilerinden arındırılmaktadır. Dolayısıyla sektörel istihdam rakamlarının toplamı, mevsim etkilerinden arındırılmış toplam istihdam rakamından farklı olabilmektedir. Aradaki fark mevsim etkilerinden arındırma prosedürünün lineer olmamasından kaynaklanmaktadır.

EK 1: Tablo 1 Mevsim etkilerinden arındırılmış tarım dışı işgücü göstergeleri (bin kişi)

	İşgücü	İstihdam	İşsizlik	İşsizlik Oranı	Aylık değişimler		
					İşgücü	İstihdam	İşsizlik
Kasım 07	18171	15873	2298	12.6%			
Aralık 07	18193	15945	2249	12.4%	22	72	-50
Ocak 08	18314	16079	2235	12.2%	121	134	-13
Şubat 08	18417	16136	2281	12.4%	103	57	46
Mart 08	18446	16153	2293	12.4%	29	17	12
Nisan 08	18490	16195	2295	12.4%	44	42	2
Mayıs 08	18606	16257	2350	12.6%	116	62	55
Haziran 08	18760	16299	2460	13.1%	153	43	111
Temmuz 08	18859	16306	2553	13.5%	99	7	93
Ağustos 08	18786	16254	2532	13.5%	-73	-52	-21
Eylül 08	18825	16205	2621	13.9%	40	-49	89
Ekim 08	18885	16144	2741	14.5%	60	-60	120
Kasım 08	19001	16027	2974	15.7%	115	-118	233
Aralık 08	19189	16073	3116	16.2%	188	46	142
Ocak 09	19167	15923	3244	16.9%	-22	-149	128
Şubat 09	19203	15865	3339	17.4%	36	-59	95
Mart 09	19266	15850	3416	17.7%	63	-15	77
Nisan 09	19281	15780	3501	18.2%	15	-70	85
Mayıs 09	19291	15818	3474	18.0%	10	37	-27
Haziran 09	19301	15899	3402	17.6%	10	81	-72
Temmuz 09	19378	16014	3364	17.4%	77	115	-39
Ağustos 09	19518	16113	3405	17.4%	140	99	41
Eylül 09	19565	16181	3384	17.3%	47	68	-21
Ekim 09	19648	16336	3312	16.9%	83	155	-72
Kasım 09	19589	16365	3224	16.5%	-59	29	-88
Aralık 09	19598	16428	3170	16.2%	9	63	-54
Ocak 10	19675	16506	3169	16.1%	77	78	-1
Şubat 10	19773	16667	3106	15.7%	98	160	-63
Mart 10	19869	16772	3097	15.6%	96	106	-10
Nisan 10	19850	16879	2971	15.0%	-19	107	-126
Mayıs 10	19909	16952	2957	14.9%	58	73	-15
Haziran 10	19883	16967	2917	14.7%	-25	15	-40
Temmuz 10	19858	16948	2910	14.7%	-25	-18	-7
Ağustos 10	19833	16892	2941	14.8%	-25	-56	31
Eylül 10	19808	16916	2892	14.6%	-25	24	-49
Ekim 10	19840	16970	2870	14.5%	32	54	-22
Kasım 10	19910	17127	2783	14.0%	70	156	-87
Aralık 10	19938	17182	2756	13.8%	28	56	-27

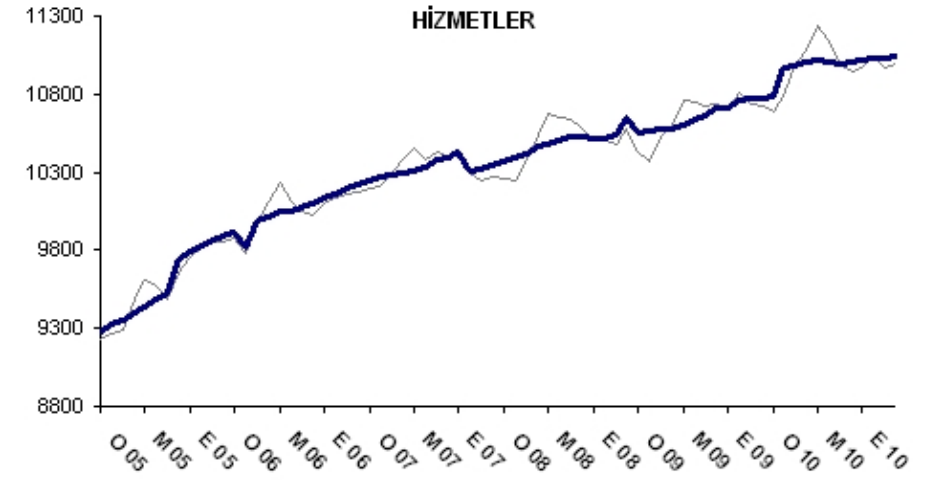
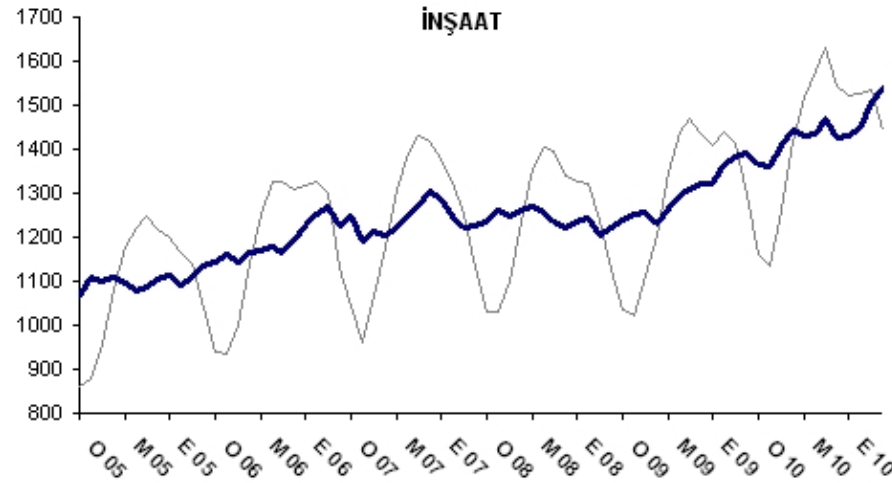
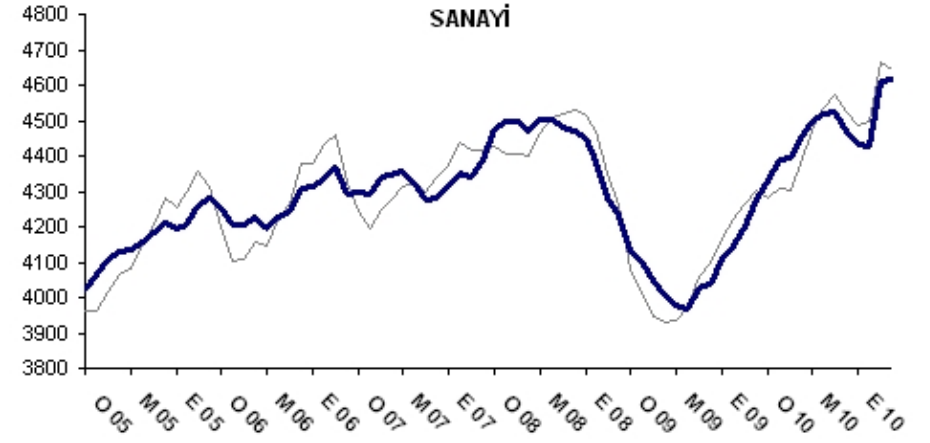
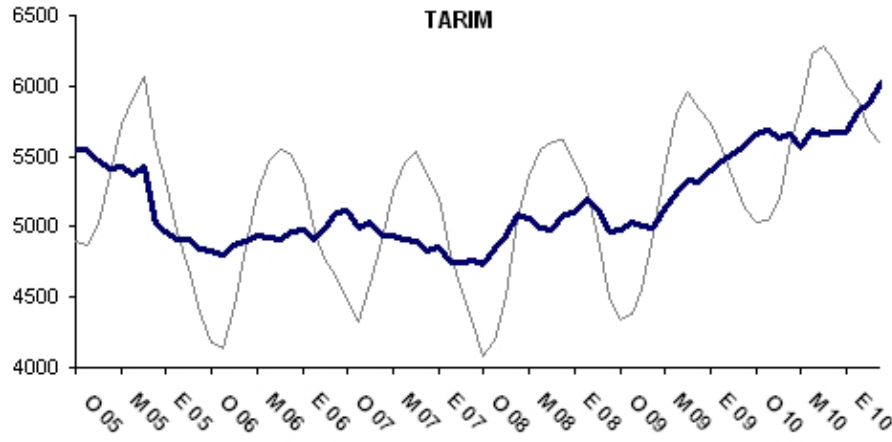
Kaynak: TÜİK, **Betam**

EK 1: Tablo 2 Mevsim etkilerinden arındırılmış sektörel istihdam (bin kişi)

	Tarım	Sanayi	İnşaat	Hizmetler	Aylık değişimler			
					Tarım	Sanayi	İnşaat	Hizmetler
Kasım 07	4752	4338	1221	10320				
Aralık 07	4762	4391	1227	10348	10	53	5	28
Ocak 08	4731	4478	1234	10371	-31	87	7	23
Şubat 08	4848	4495	1260	10394	117	17	26	22
Mart 08	4935	4496	1248	10421	87	1	-12	27
Nisan 08	5093	4471	1260	10462	158	-24	12	41
Mayıs 08	5058	4502	1270	10482	-35	31	10	21
Haziran 08	4996	4504	1258	10509	-61	2	-12	27
Temmuz 08	4972	4483	1233	10525	-24	-21	-25	15
Ağustos 08	5088	4468	1223	10522	115	-15	-10	-2
Eylül 08	5101	4448	1236	10521	14	-20	13	-1
Ekim 08	5196	4382	1245	10510	95	-66	10	-11
Kasım 08	5124	4280	1206	10541	-73	-102	-39	32
Aralık 08	4964	4233	1221	10647	-160	-47	14	106
Ocak 09	4974	4132	1240	10558	10	-101	19	-90
Şubat 09	5032	4103	1252	10563	58	-29	12	6
Mart 09	5004	4047	1259	10582	-28	-56	7	19
Nisan 09	4997	4007	1231	10580	-7	-39	-28	-1
Mayıs 09	5129	3976	1265	10604	132	-31	34	23
Haziran 09	5236	3970	1294	10635	107	-7	29	32
Temmuz 09	5326	4025	1309	10668	89	55	15	33
Ağustos 09	5316	4040	1321	10710	-10	16	12	42
Eylül 09	5400	4108	1320	10715	84	68	-1	5
Ekim 09	5470	4144	1363	10761	70	35	44	46
Kasım 09	5519	4201	1382	10767	50	57	19	6
Aralık 09	5572	4274	1393	10775	52	73	10	8
Ocak 10	5663	4331	1366	10791	91	57	-27	16
Şubat 10	5679	4387	1362	10966	16	56	-4	176
Mart 10	5634	4396	1410	10986	-45	9	48	20
Nisan 10	5659	4451	1444	11000	25	54	34	14
Mayıs 10	5560	4499	1432	11013	-98	49	-12	13
Haziran 10	5683	4520	1435	11011	123	21	3	-2
Temmuz 10	5660	4526	1470	10998	-24	6	35	-13
Ağustos 10	5666	4469	1428	11000	6	-57	-42	2
Eylül 10	5675	4435	1430	11021	8	-34	2	21
Ekim 10	5827	4426	1449	11025	152	-9	20	3
Kasım 10	5877	4611	1505	11031	50	184	56	6
Aralık 10	6023	4619	1538	11048	146	8	32	17

Kaynak: TÜİK, Betam

EK 2: Şekil 3 Sektörlerin istihdam değişimi (bin kişi)²



Kaynak: TÜİK, Betam

² Gri renkle gösterilen seriler ham istihdam rakamlarını, lacivert seriler ise mevsim etkilerinden arındırılmış serileri temsil etmektedir.