

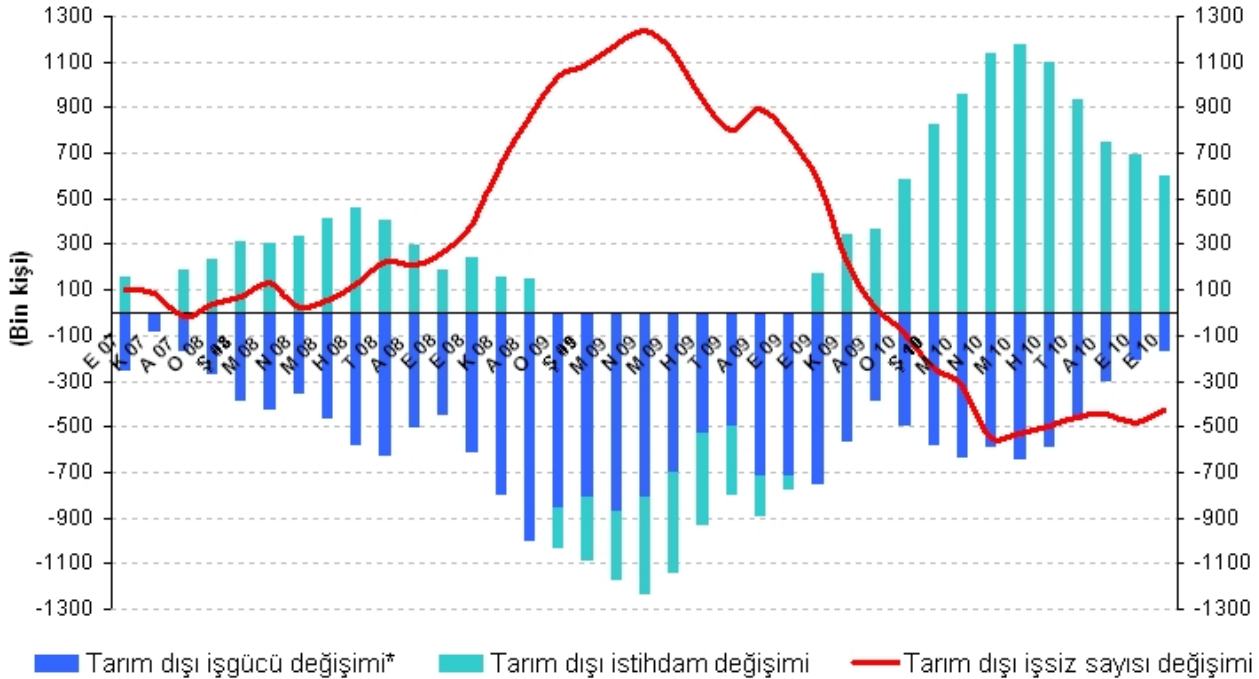
## TARIM DIŞI İŞSİZLİKTE SINIRLI AZALMA

Seyfettin Gürsel\* Gökçe Uysal-Kolaşin\*\* ve Duygu Güner\*\*\*

TÜİK' in 17 Ocak'ta açıkladığı ham işgücü verilerine göre tarım dışı istihdam Ekim döneminde (Eylül – Ekim – Kasım) bir önceki yılın aynı dönemine göre 600 bin kişi; tarım dışı işgücü ise 171 bin kişi artmıştır (Şekil 1). Tarım dışı işgücündeki artış baz etkisi nedeniyle yaklaşık 550 bin olan yıllık trendinin oldukça altında kalmakta, bu da işgücü piyasası üzerindeki işsizlik baskısını önemli ölçüde azaltmaktadır. Ekim 2010'da 17 milyon 67 bin kişiye ulaşan tarım dışı istihdam bir yıl öncesine kıyasla yüzde 3,6 artmıştır.

Tarım dışı istihdamdaki artış ile işgücünün yapısal trendinin altında kalması tarım dışı işsiz sayısında bir yıl öncesine kıyasla 479 bin kişilik düşüş ortaya çıkarmıştır (Şekil 1). Böylece tarım dışı işsizlik oranı Ekim 2009'da yüzde 16,4 olan seviyesinden, Ekim 2010'da yüzde 14,1'e düşmüştür. Bu düşüş önemli olmakla birlikte tarım dışı işsizlik oranı halen kriz öncesi seviyesinin (yüzde 12,9) üzerindedir.

**Şekil 1 Tarım dışı işgücü ve tarım dışı istihdamın, tarım dışı işsiz sayısı değişimine etkisi**  
Bir önceki yılın aynı ayına göre tarım dışı işsiz sayısı değişimi (Ekim 2007- Ekim 2010)



\* İşgücündeki artış işsiz sayısını artırıcı etki yaptığından iş gücündeki artış negatif ile gösterilmiştir



Kaynak: TÜİK, Betam

### Tarım dışı işsizlik seviyesini koruyor

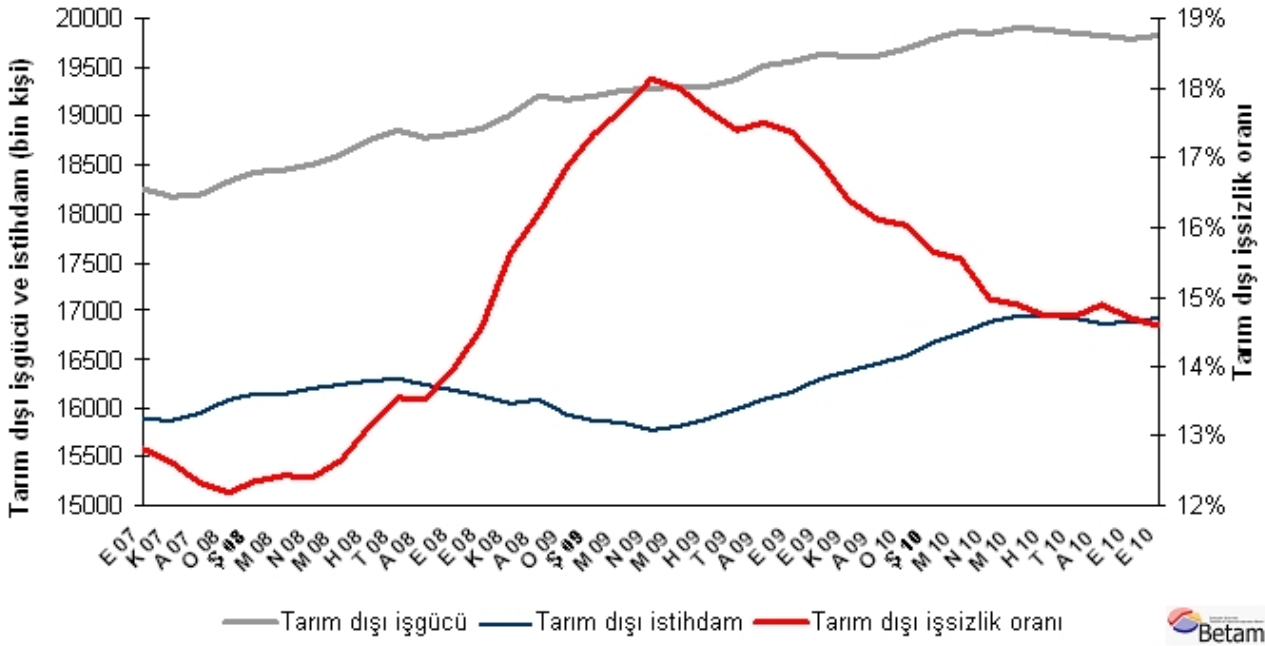
Mevsim etkilerinden arındırılmış verilere göre Ekim 2010 döneminde tarım dışı işgücü 25 bin kişi artarak 19 milyon 821 bine, tarım dışı istihdam ise 43 bin artarak 16 milyon 928 bine yükselmiştir. Bu gelişmelerin sonucunda tarım dışı işsiz sayısı 17 bin kişi azalmıştır, tarım dışı işsizlik oranı ise yüzde 14,6'ya gerilemiştir (Şekil 2). Tarım dışı işsizlik oranı son altı aydır sınırlı bir düşüş sergilemektedir ancak bu düşüşün kalıcı bir eğilimi gösterdiğini söylemek için henüz erkendir (EK 1 Tablo 1).

\* Prof. Dr. Seyfettin Gürsel, Betam, Direktör, seyfettin.gursel@bahcesehir.edu.tr

\*\* Yrd. Doç. Dr. Gökçe Uysal-Kolaşin, Betam, Direktör Yardımcısı, gokce.kolasin@bahcesehir.edu.tr

\*\*\* Duygu Güner, Betam, Araştırma Görevlisi, duygu.guner@bahcesehir.edu.tr

**Şekil 2** Mevsim etkilerinden arındırılmış tarım dışı işgücü, istihdam ve işsizler



Kaynak: TÜİK, Betam



## Tarım istihdamında büyük artış var

Mevsim etkilerinden arındırılmış rakamlara göre bu dönemde tarım sektöründe 141 binlik bir istihdam artışı kaydedilmiştir. Tarımda 2007'den beri gözlemlenen istihdam artışının devam ettiği görülmektedir (Ek 1 Tablo 2, Ek 2 Şekil 3).<sup>1</sup>

Diğer taraftan sanayi sektörü istihdamında son iki aydır gözlemlenen düşüş durmuş, hizmetler sektöründe ise istihdam artışı devam etmiştir. Tarım dışı istihdam artışlarının büyük bölümünün hizmetler sektöründen kaynaklandığı görülmektedir.

<sup>1</sup> Sektörel istihdam serileri teker teker mevsim etkilerinden arındırılmaktadır. Dolayısıyla sektörel istihdam rakamlarının toplamı, mevsim etkilerinden arındırılmış toplam istihdam rakamından farklı olabilmektedir. Aradaki fark mevsim etkilerinden arındırma prosedürünün lineer olmamasından kaynaklanmaktadır.

**EK 1: Tablo 1 Mevsim etkilerinden arındırılmış tarım dışı işgücü göstergeleri (bin kişi)**

	İşgücü	İstihdam	İşsizlik	İşsizlik Oranı	Aylık değişimler		
					İşgücü	İstihdam	İşsizlik
<b>Ekim 07</b>	18244	15905	2339	% 12,8			
<b>Kasım 07</b>	18177	15884	2293	% 12,6	-66	-21	-46
<b>Aralık 07</b>	18199	15955	2244	% 12,3	22	71	-49
<b>Ocak 08</b>	18318	16085	2233	% 12,2	119	130	-11
<b>Şubat 08</b>	18419	16141	2278	% 12,4	101	56	45
<b>Mart 08</b>	18448	16156	2292	% 12,4	29	14	14
<b>Nisan 08</b>	18492	16197	2296	% 12,4	44	41	3
<b>Mayıs 08</b>	18606	16254	2352	% 12,6	114	57	56
<b>Haziran 08</b>	18756	16292	2463	% 13,1	150	38	111
<b>Temmuz 08</b>	18852	16295	2557	% 13,6	96	2	94
<b>Ağustos 08</b>	18782	16242	2540	% 13,5	-70	-53	-18
<b>Eylül 08</b>	18821	16191	2630	% 14,0	40	-50	90
<b>Ekim 08</b>	18881	16130	2751	% 14,6	59	-61	121
<b>Kasım 08</b>	19009	16042	2967	% 15,6	128	-88	216
<b>Aralık 08</b>	19195	16087	3108	% 16,2	185	45	141
<b>Ocak 09</b>	19172	15938	3235	% 16,9	-23	-149	127
<b>Şubat 09</b>	19205	15875	3330	% 17,3	33	-62	95
<b>Mart 09</b>	19264	15857	3408	% 17,7	59	-18	78
<b>Nisan 09</b>	19282	15786	3496	% 18,1	18	-71	89
<b>Mayıs 09</b>	19290	15817	3473	% 18,0	8	31	-23
<b>Haziran 09</b>	19300	15892	3407	% 17,7	10	75	-66
<b>Temmuz 09</b>	19373	16002	3371	% 17,4	73	109	-36
<b>Ağustos 09</b>	19512	16099	3413	% 17,5	139	97	42
<b>Eylül 09</b>	19558	16163	3395	% 17,4	46	64	-18
<b>Ekim 09</b>	19637	16310	3327	% 16,9	79	147	-68
<b>Kasım 09</b>	19604	16390	3213	% 16,4	-33	80	-114
<b>Aralık 09</b>	19613	16454	3159	% 16,1	9	64	-54
<b>Ocak 10</b>	19687	16530	3157	% 16,0	74	76	-2
<b>Şubat 10</b>	19777	16680	3096	% 15,7	90	150	-60
<b>Mart 10</b>	19865	16778	3088	% 15,5	88	97	-9
<b>Nisan 10</b>	19849	16878	2971	% 15,0	-17	100	-117
<b>Mayıs 10</b>	19902	16942	2960	% 14,9	53	64	-10
<b>Haziran 10</b>	19877	16950	2927	% 14,7	-25	8	-33
<b>Temmuz 10</b>	19850	16926	2924	% 14,7	-27	-24	-3
<b>Ağustos 10</b>	19822	16869	2953	% 14,9	-27	-57	30
<b>Eylül 10</b>	19796	16886	2910	% 14,7	-27	17	-43
<b>Ekim 10</b>	19821	16928	2893	% 14,6	25	43	-17

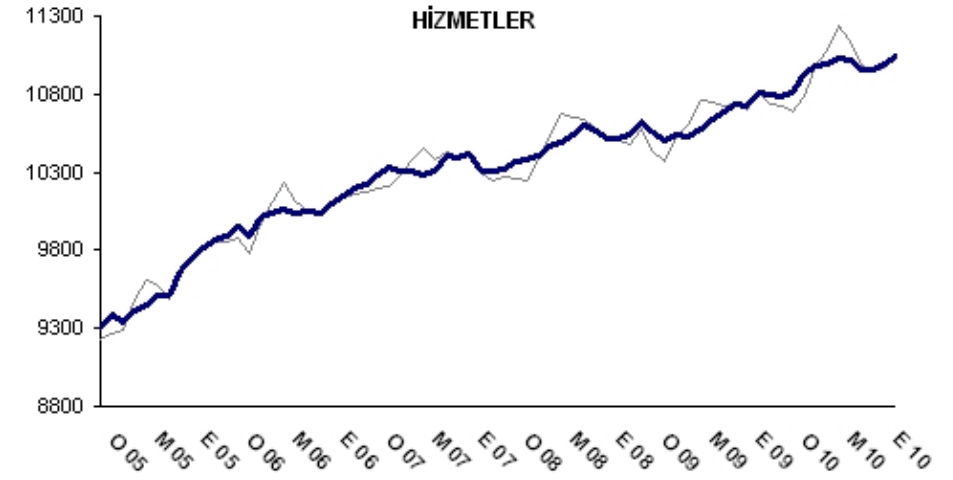
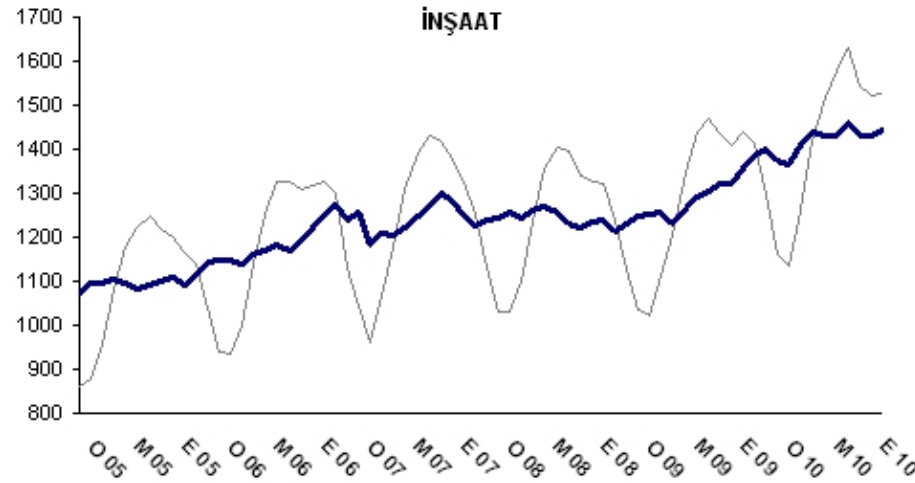
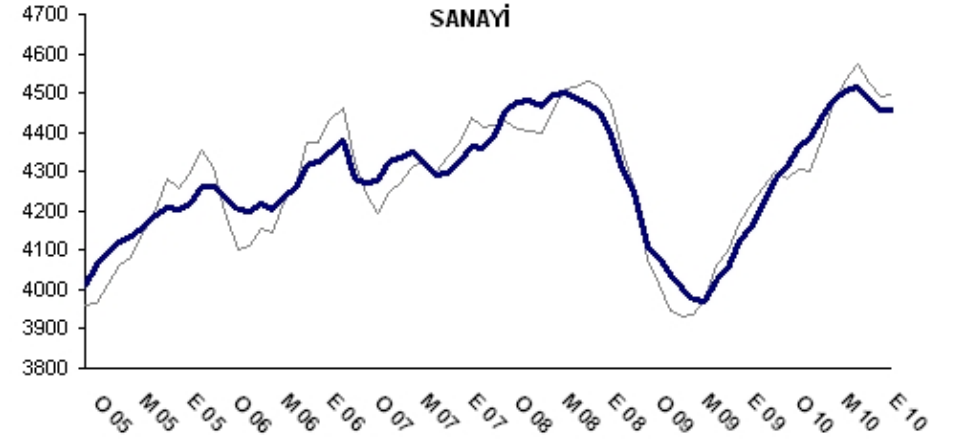
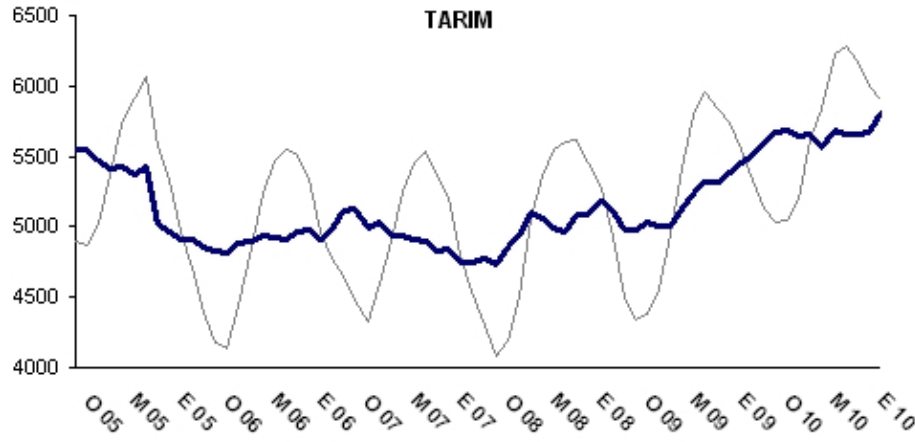
Kaynak: TÜİK, Betam

EK 1: Tablo 2 Mevsim etkilerinden arındırılmış sektörel istihdam (bin kişi)

	Tarım	Sanayi	İnşaat	Hizmetler	Aylık değişimler			
					Tarım	Sanayi	İnşaat	Hizmetler
<b>Ekim 07</b>	4741	4364	1246	10307				
<b>Kasım 07</b>	4746	4362	1228	10307	5	-2	-18	0
<b>Aralık 07</b>	4771	4395	1237	10320	25	34	9	14
<b>Ocak 08</b>	4739	4456	1242	10368	-32	60	5	48
<b>Şubat 08</b>	4854	4475	1255	10380	115	20	13	12
<b>Mart 08</b>	4939	4481	1244	10410	85	6	-10	30
<b>Nisan 08</b>	5094	4464	1259	10462	155	-17	15	53
<b>Mayıs 08</b>	5058	4493	1268	10490	-36	29	9	28
<b>Haziran 08</b>	4995	4500	1255	10546	-63	6	-13	55
<b>Temmuz 08</b>	4970	4484	1231	10599	-25	-16	-24	54
<b>Ağustos 08</b>	5083	4473	1221	10565	112	-11	-10	-34
<b>Eylül 08</b>	5094	4452	1233	10519	11	-21	13	-46
<b>Ekim 08</b>	5185	4393	1241	10511	92	-59	7	-8
<b>Kasım 08</b>	5112	4306	1213	10541	-73	-87	-28	30
<b>Aralık 08</b>	4975	4247	1229	10626	-137	-60	16	85
<b>Ocak 09</b>	4983	4112	1249	10550	8	-135	20	-76
<b>Şubat 09</b>	5039	4082	1251	10509	55	-30	2	-41
<b>Mart 09</b>	5011	4038	1256	10546	-28	-44	5	36
<b>Nisan 09</b>	5002	4005	1230	10533	-9	-33	-25	-12
<b>Mayıs 09</b>	5134	3975	1263	10576	132	-30	33	42
<b>Haziran 09</b>	5235	3972	1290	10637	102	-3	27	61
<b>Temmuz 09</b>	5324	4026	1303	10687	88	54	13	50
<b>Ağustos 09</b>	5312	4053	1320	10735	-12	27	18	47
<b>Eylül 09</b>	5393	4121	1321	10724	81	68	0	-11
<b>Ekim 09</b>	5454	4163	1358	10809	62	42	37	85
<b>Kasım 09</b>	5503	4226	1386	10798	49	63	29	-11
<b>Aralık 09</b>	5584	4284	1398	10785	81	58	12	-12
<b>Ocak 10</b>	5671	4311	1376	10816	87	27	-23	31
<b>Şubat 10</b>	5684	4362	1365	10927	13	52	-11	111
<b>Mart 10</b>	5641	4384	1407	10986	-43	21	42	59
<b>Nisan 10</b>	5664	4438	1441	10999	23	54	34	13
<b>Mayıs 10</b>	5567	4483	1429	11036	-97	45	-12	37
<b>Haziran 10</b>	5682	4507	1431	11021	115	24	2	-14
<b>Temmuz 10</b>	5658	4513	1461	10956	-24	6	30	-65
<b>Ağustos 10</b>	5663	4480	1429	10957	5	-33	-32	1
<b>Eylül 10</b>	5667	4455	1433	10997	5	-25	4	39
<b>Ekim 10</b>	5808	4455	1444	11044	141	0	12	47

Kaynak: TÜİK, Betam

EK 2: Şekil 3 Sektörlerin istihdam değişimi (bin kişi)<sup>2</sup>



Kaynak: TÜİK, Betam

<sup>2</sup> Gri renkle gösterilen seriler ham istihdam rakamlarını, lacivert seriler ise mevsim etkilerinden arındırılmış serileri temsil etmektedir.