

## CANLANMADA ZAYIF SİNYALLER

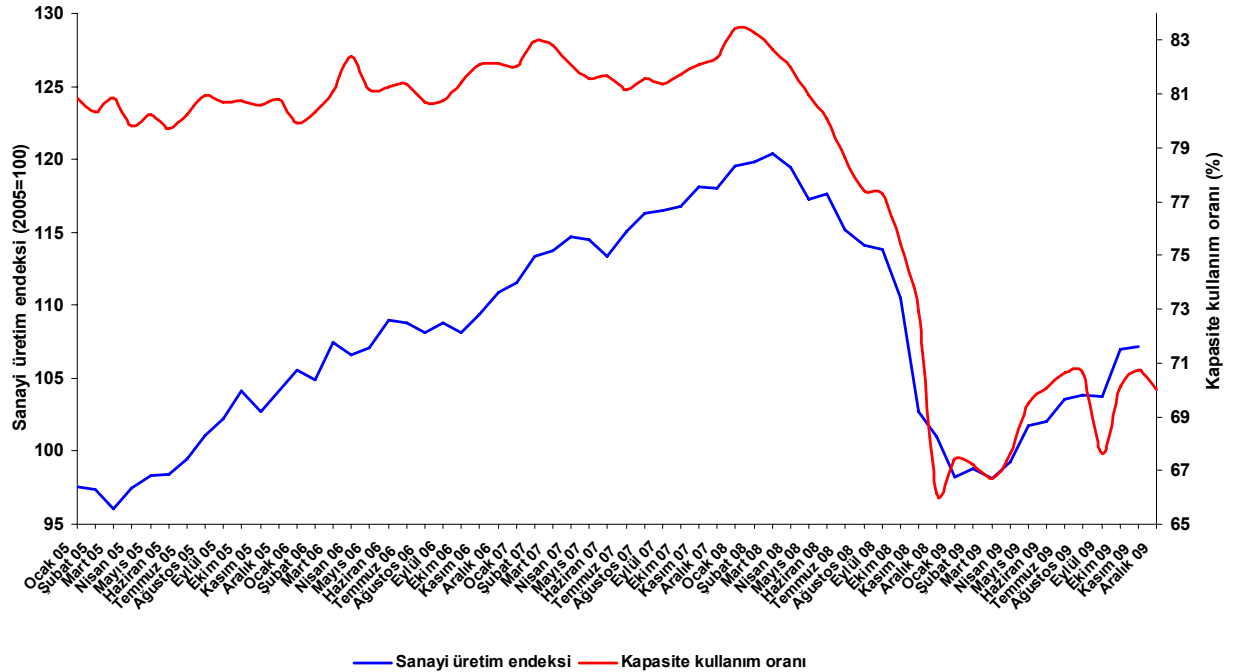
Seyfettin Gürsel\*, Arda Aktaş\*\*

Türkiye İstatistik Kurumu, imalat sanayi eğilim anketinin Aralık ayı sonuçlarını açıkladı. TÜİK'in açıkladığı ham verilere göre Aralık ayı kapasite kullanım oranı yüzde 69,7 düzeyinde gerçekleşmiştir. Bu oran bir önceki yılın aynı ayına göre yıllık bazda 5 yüzde puan artarken; Kasım ayından Aralık ayına ise aylık bazda 1 yüzde puanlık bir düşüş gözlemlenmektedir.

Mevsim ve takvim etkilerinden arındırıldığında ise kapasite kullanım oranının Kasım ayında yüzde 70,7'den Aralık ayında yüzde 70,0'a düştüğü tahmin edilmektedir.

Ekim ayından Kasım ayına yüzde 70,1'den yüzde 70,7'ye çıktığını tahmin ettiğimiz mevsim ve takvim etkilerinden arındırılmış kapasite kullanım oranı, aynı dönemde sanayi üretiminin hareketlerini yakından takip etmiştir. Bu dönem için TÜİK'in açıkladığı mevsim ve takvim etkilerinden arındırılmış sanayi üretim endeksi 107'den 107,2'ye yükselmiştir. Kapasite kullanım oranında Kasım ayından Aralık ayına 0,7 yüzde puan düşüş tahmin edilmiştir. Bu düşüş sanayi üretiminde önemli bir daralma ihtimalinin düşük olduğu ama bir iyileşmenin de beklenmediği şekilde yorumlanabilir.

**Şekil 1 Sanayi üretim endeksi (2005=100) ve kapasite kullanım oranı (%) (Mevsim ve takvim etkilerinden arındırılmış seri)**



Kaynak: TÜİK, betam

\* Prof. Dr. Seyfettin Gürsel, betam, Direktör, seyfettin.gurseel@bahcesehir.edu.tr

\*\* Arda Aktaş, betam, Araştırma görevlisi, arda.aktas@bahcesehir.edu.tr