

TARIM DIŞINDA 400 BİN YENİ İŞSİZ

Seyfettin Gürsel* ve Mehmet Alper Dinçer*

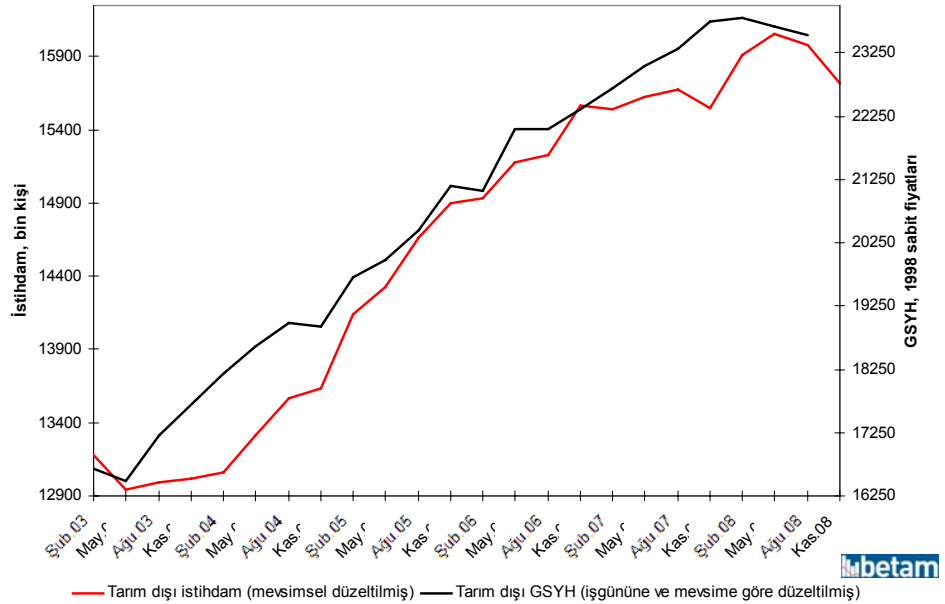
Yönetici özeti

Ekim-Kasım-Aralık 2008 dönemini kapsayan son işgücü piyasası göstergeleri, tarım dışı istihdamın bir sene öncesine göre 165 bin kişi arttığını ortaya koyuyor. Oysa mevsimsel düzeltme sonrası tarım dışı istihdamın 2008'in ikinci çeyreğinden beri 300 bin kişiyi aşkın gerilediğini tahmin ediyoruz. Buna karşılık tarım dışı işgücü ise hızlanarak artırmaya devam ediyor. Bu koşullar altında 400 bini 2008'in son çeyreğinde olmak üzere, 2008'in tamamında tarım dışı işsizlerin 600 binden fazla arttığını öngörüyoruz. İşsizlik oranı da yüzde 15,4'e tırmanmış bulunuyor.

Tarım dışı istihdam eriyor

Ham verilere göre yıllık bazda tarım dışı istihdam Kasım döneminde 165 bin ile sınırlı bir artış gösterdi. Ancak mevsimsel düzeltme yöntemi kullanılarak yapılan hesaplamalar tarım dışı istihdamın Mayıs 2008'den beri gerilediğini gösteriyor. Mevsimsel düzeltme Mayıs 2008'de 16 milyonu aşan tarım dışı istihdamın üçüncü çeyrekte 76 bin, dördüncü çeyrekte ise 266 bin kişi azaldığını ortaya koyuyor. Bu hali ile 2008'in ikinci çeyreğinde 16 milyon seviyesinde bulunan tarım dışı istihdam 2008'in sonunda 15 milyon 700'e gerilemiş bulunuyor (Şekil 1).

Şekil 1: Tarım dışı istihdam ve tarım dışı GSYH (işgünü sayısına ve mevsimse göre arındırılmış, 2000-2008)



Kaynak: TÜİK ve betam

* Prof. Dr. Seyfettin Gürsel, **betam** Direktörü, seyfettin.gursel@bahcesehir.edu.tr

* Mehmet Alper Dinçer, **betam**, Araştırmacı, alper.dincer@bahcesehir.edu.tr

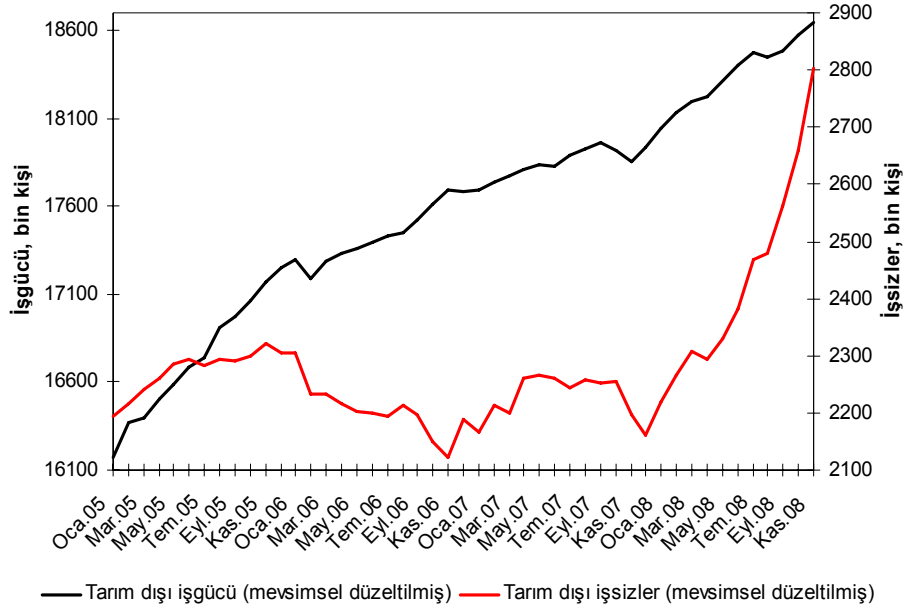
Tarım dışı işgücü hızla artıyor

Buna karşılık işgücü piyasasına girişler hızlanarak devam ediyor. Tarım dışı işgücü geçmiş aylarda 500 binin biraz üzerinde artarken, bu artış son dönemde 788 bine ulaştı. 2001 krizinde de görüldüğü gibi işsizlik artışı özellikle kadın işgücüne katılımını artırıcı etki yapıyor. Mevsimsel düzeltme sonrası tarım dışı işgücünün 2008'in son çeyreğinde çeyrekten çeyreğe 100 bin kişi yükseldiğini tahmin ediyoruz.

Tarım dışında işsizlerin sayısı 2,9 milyona ulaştı

Ham veriler Kasım 2008'de tarım dışı işsiz sayısının 2,9 milyona ulaştığını ortaya koyuyor. Mevsimsel düzeltme sonrası son bir yılda tarım dışı işsizlerdeki artışın 600 bin kişiyi geçtiğini tahmin ediyoruz. Bu 600 binin 400 bin kişiye yakını sadece 2008'in son çeyreğine ait (Şekil 2). Tarım dışı işsizlik oranı da hızla yükseliyor. Geçen yıl aynı dönemde yüzde 12,6 olan bu oran yüzde 15,4'e yükselmiş bulunuyor.

Şekil 2: Tarım dışı işsizler ve tarım dışı işgücü (mevsimsel etkilerden arındırılmış, 2000-2008)



Kaynak: TÜİK ve betam

Tarım dışı istihdam ve büyüme tahmini

betam, büyüme ve istihdam arasındaki ilişkiye odaklanarak tarım dışı istihdamın büyüme için önemli bir öncü gösterge olup olmadığını takip ediyor.

İşgücü piyasası göstergelerini temel alan tahminlerimiz, Türkiye'nin ekonomik durgunluğa küresel ekonomik krizin reel sektöre sıçramasından önce girdiğine işaret ediyor. Mevsimsel düzeltme sonrası, tarım dışı istihdam Mayıs 2008'den beri azalıyor. Tarım dışı işsiz sayısında Şubat 2008'den beri tırmanış devam ediyor (Şekil 2).

Mevsimsel düzeltmenin GSYH için 43, işgücü göstergeleri için 36 gözlem ile gerçekleştirildiğini hatırlatalım.¹ Veri kısıtı sebebiyle mevsimsel düzeltme yöntemiyle elde edilen bulgulara temkinli yaklaşmak gerekmektedir. Zaman serisi uzadıkça tahminlerdeki hata payının azalmasını beklemekteyiz. Bu süre içerisinde mevsimsel düzeltilmiş tarım dışı istihdam, ücretliler ve GSYH arasındaki ilişkiyi dikkatle izlemeye devam edeceğiz.

¹ Mevsimsel düzeltme ve işgücü serilerinin hesaplanması hakkında ayrıntılı bilgi için **Araştırma Notu 001: İşsizlik artıyor, işgücüne katılım düşüyor** başlıklı notumuza bakınız.