

## İŞSİZLİKTE DÜŞÜŞ DEVAM EDİYOR

Seyfettin Gürsel\*, Gökçe Uysal\*\* ve Uğurcan Acar\*\*\*

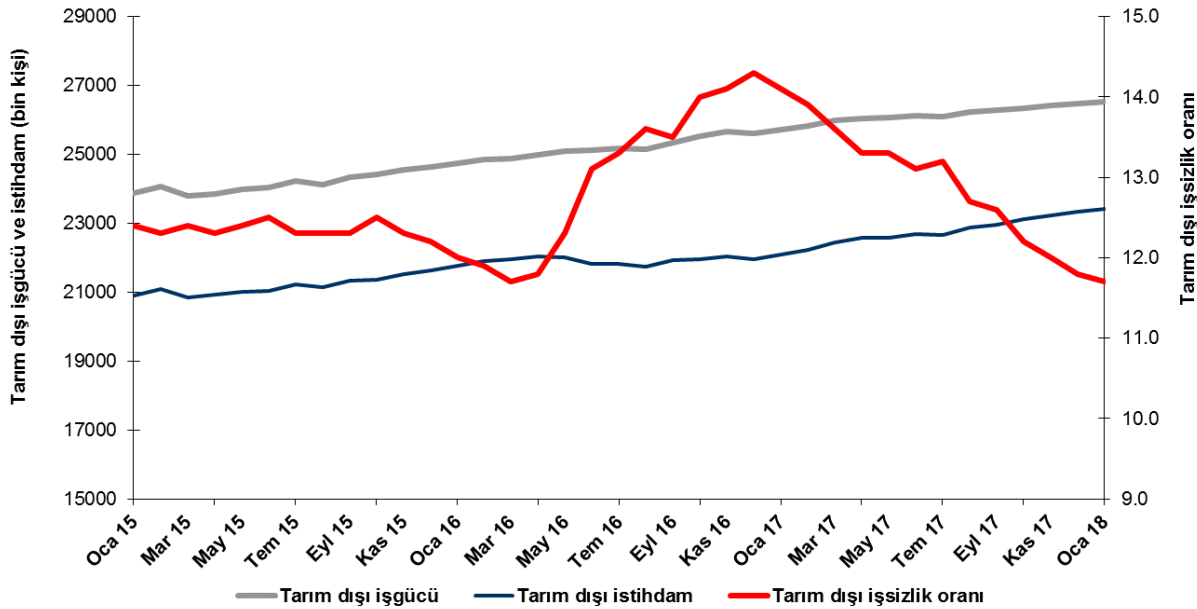
### Yönetici Özeti

Mevsim etkilerinden arındırılmış işgücü verilerine göre tarım dışı işsizlik oranı Ocak 2018 döneminde bir önceki döneme kıyasla yüzde 0,1 yüzde puan azalarak 11,7'ye gerilemiştir. 2017 yılı içerisinde hızlanan ekonomik büyümenin bir yansıması olarak tarım dışı işsizlik oranı Ocak 2017 döneminde yüzde 14,1'den Ocak 2018 döneminde yüzde 11,7'ye düşmüştür. Böylelikle son bir yılda tarım dışı işsizlik 2,4 yüzde puan gerilemiştir. Bu düşüşün ardında hızlanan tarım dışı istihdam artışları bulunmaktadır. Aralık 2017'den Ocak 2018'e istihdam artışları inşaatta ve sanayide sırasıyla 29 bin ve 53 bin olarak gerçekleşmiştir. Hizmetlerde ise 4 binlik bir istihdam kaybı kaydedilmiştir. Betam tahmin modeli mevsim etkilerinden arındırılmış tarım dışı işsizlik oranının Şubat 2018 döneminde 11,7 seviyesinde sabit kalacağını öngörmektedir.

### Tarım dışı işsizlikteki düşüş devam ediyor

Mevsim etkilerinden arındırılmış verilere göre Ocak 2018 döneminde Aralık 2017 dönemiyle kıyaslandığında tarım dışı işgücü 58 bin artarak 26 milyon 518 bine yükselirken, tarım dışı istihdam ise 78 bin artarak 23 milyon 415 bin kişi olarak kaydedilmiştir (Şekil 1, Tablo 1). Bu gelişmeler çerçevesinde tarım dışı işsiz sayısı da 20 bin kişi azalarak 3 milyon 103 bine, tarım dışı işsizlik oranı ise yüzde 11,8'dan yüzde 11,7'ye düşmüştür. 2017 yılında yüksek seyreden büyümenin işgücü piyasasındaki yansıması olarak tarım dışı işsizlik oranları son bir senede yüzde 14,1'den yüzde 11,7'e hızla gerilemiştir.

### Şekil 1 Mevsim etkilerinden arındırılmış tarım dışı işgücü, istihdam ve işsizlik oranı



Kaynak: TÜİK, Betam

\*Prof. Dr. Seyfettin Gürsel, Betam, Direktör, [seyfettin.gursel@eas.bau.edu.tr](mailto:seyfettin.gursel@eas.bau.edu.tr)

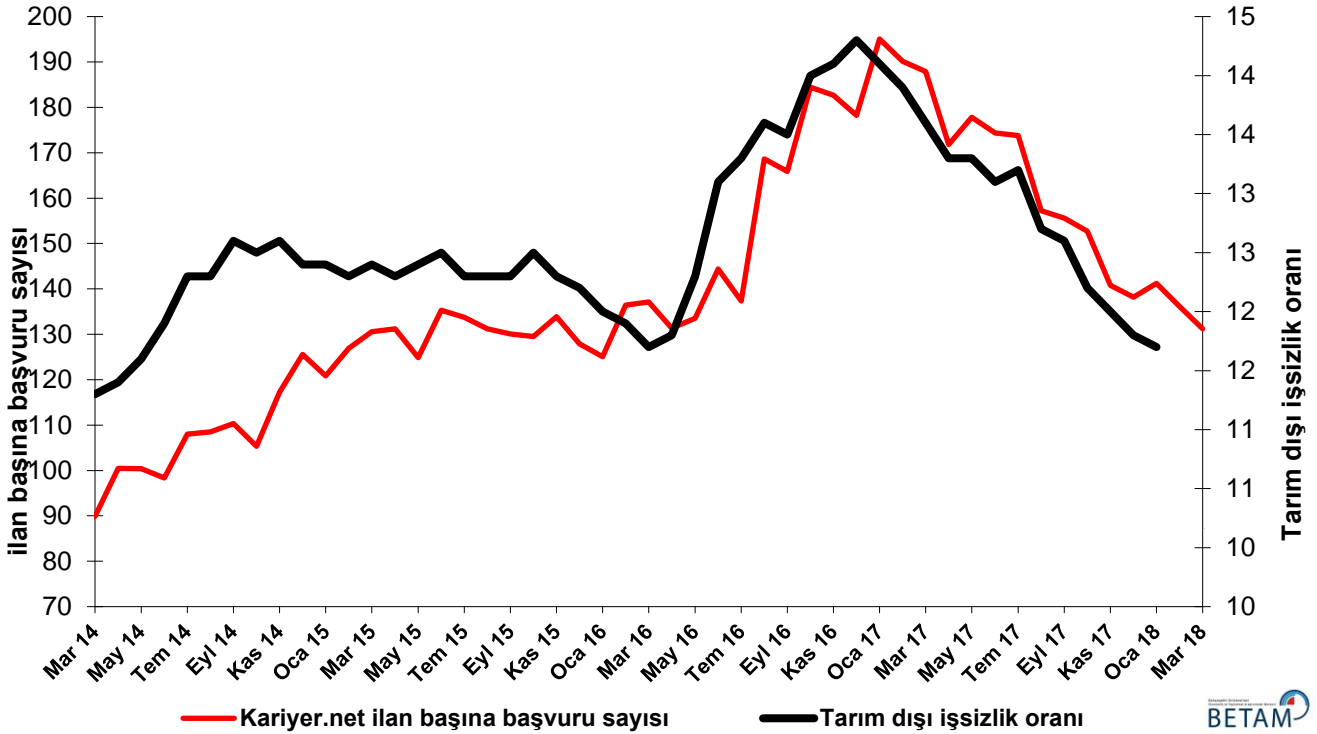
\*\*Doç. Dr. Gökçe Uysal, Betam, Yardımcı Direktör, [gokce.uysal@eas.bau.edu.tr](mailto:gokce.uysal@eas.bau.edu.tr)

\*\*\* Uğurcan Acar, Betam, Araştırma Görevlisi, [ugurcan.acar@eas.bau.edu.tr](mailto:ugurcan.acar@eas.bau.edu.tr)

## Şubat 2018 döneminde işsizliğin sabit kalmasını bekliyoruz

Betam tahmin modeli, mevsim etkilerinden arındırılmış tarım dışı işsizliğin Aralık 2017 döneminde 11,8'den Ocak 2018 döneminde yüzde 11,7 seviyesine gerileyeceğini tahmin etmişti. Ocak 2018 döneminde tarım dışı işsizliğin yüzde 11,7 olarak gerçekleşmesiyle tahmin doğrulanmıştır. Betam tahmin modeli Şubat 2018 döneminde mevsim etkilerinden arındırılmış tarım dışı işsizlik oranının 11,7 seviyesinde sabit kalacağını öngörmektedir. Tahmin modelinin ayrıntılarına Betam internet sitesinden ulaşılabilir.<sup>1</sup> Tahmin modelinde kullanılan Kariyer.net<sup>2</sup> verilerinden ilan başına başvuru sayısı Şekil 3'de gösterilmektedir. Kariyer.net'in verileri Betam tahmin modelinin girdilerinden biri olmakla birlikte tek etken değildir. Tahminde kullanılan ekonometrik modelde İŞKUR verileri, reel kesim güven endeksi, kapasite kullanım oranı gibi farklı birçok değişken kullanılmaktadır.

Şekil 2 Mevsim etkilerinden arındırılmış tarım dışı işsizlik oranı ve ilan başına başvuru sayısı



Kaynak: Kariyer.net, TÜİK, Betam

## Sanayide ve inşaat istihdam artışı, hizmetlerde istihdam kaybı

Mevsimsellikten arındırılmış sektörel istihdam verilerine göre Ocak 2018 döneminde Aralık 2017 dönemine kıyasla sanayi ve inşaat sektörlerinde istihdam artarken tarım ve hizmetlerde istihdam azalmıştır (Şekil 3, Tablo 2).<sup>3</sup> İstihdam sanayide 53 bin, inşaat ise 29 bin artmıştır. Buna karşın hizmetlerde Ağustos ila Kasım 2017 dönemlerinde aylık 100 bin civarında seyreden kuvvetli istihdam artışlarının Aralık 2017 döneminde yavaşladığı (9 bin artış), Ocak 2018 döneminde ise sınırlı da olsa istihdam kayıplarına (4 bin azalma) döndüğü dikkat çekmektedir.

Son bir yıl içerisinde hızla düşen tarım dışı işsizlik oranları tüm sektörlerde gözlemlenen istihdam artışları sayesinde gerçekleşmiştir. 2017 yılında istihdam sanayide 293 bin, inşaat 255 bin, hizmetlerde ise 771 bin kişi artmıştır.

<sup>1</sup> Betam'ın kullandığı tahmin modeli "Kariyer.net Verisiyle Kısa Vadeli Tarım Dışı İşsizlik Tahmini" başlıklı Betam Araştırma Notu 168'de ayrıntılı olarak tartışılmaktadır. Modeldeki yenilikler ise "Mevsim Etkilerinden Arındırılmış İşsizlik Tahmini" başlıklı Betam Bilgi Notu 14'te açıklanmıştır. Soybilgen, B., "Kariyer.net Verisiyle Kısa Vadeli Tarım Dışı İşsizlik Tahmini", Betam Araştırma Notu 168.

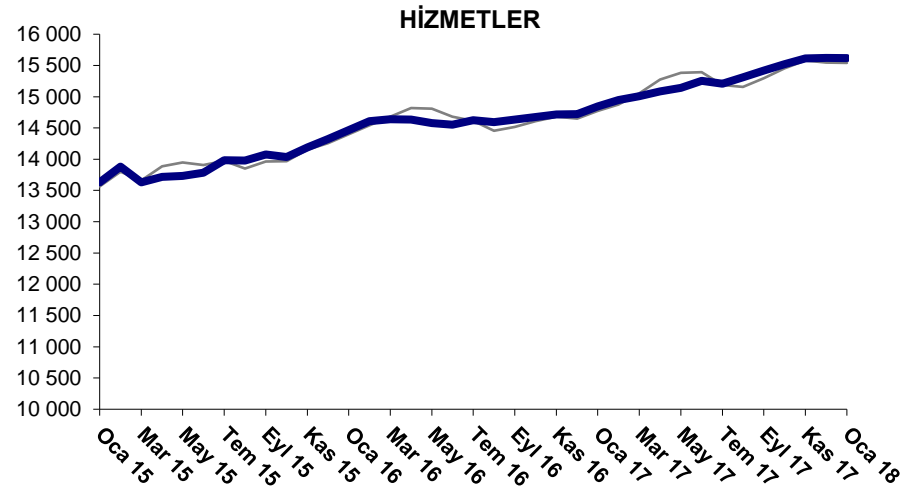
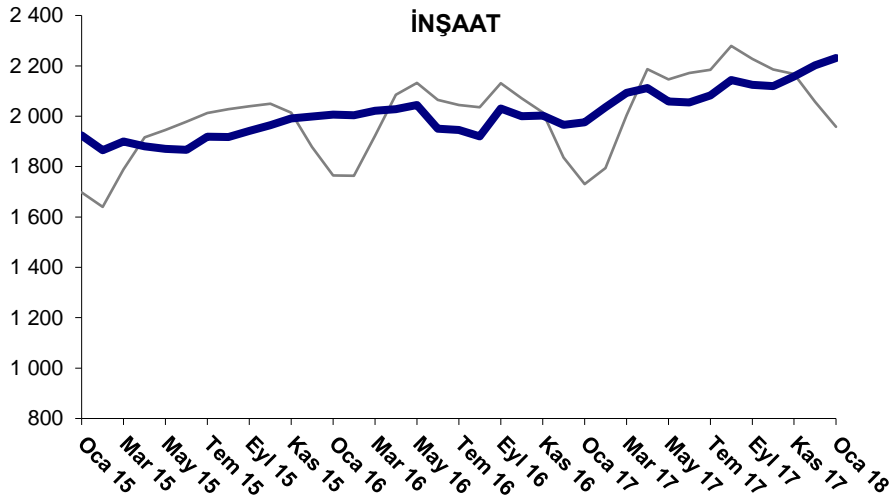
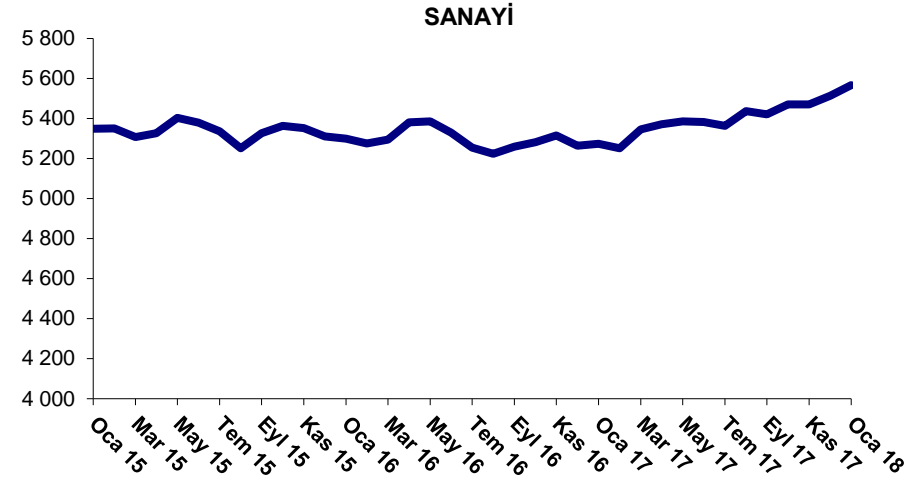
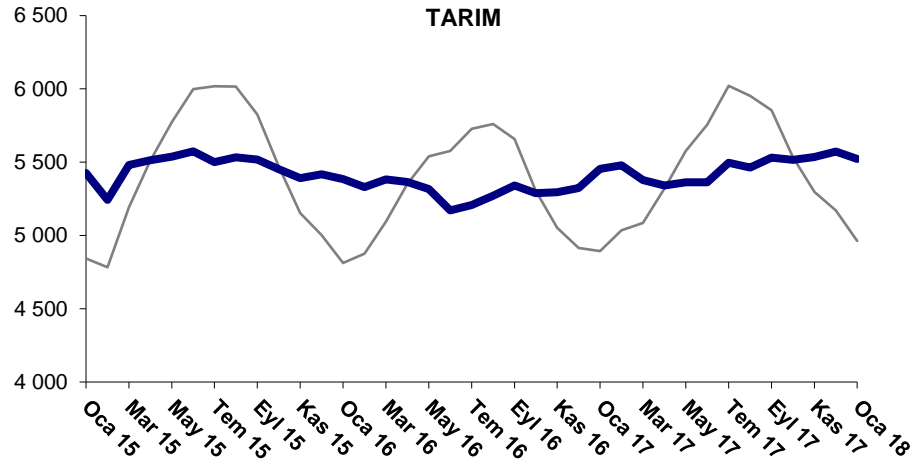
<http://betam.bahcesehir.edu.tr/tr/2014/06/kariyer-net-verisiyle-kisa-vadeli-tarim-disi-issizlik-tahmini/>  
Soybilgen, B., "Mevsim Etkilerinden Arındırılmış İşsizlik Tahmini", Betam Bilgi Notu 14

<http://betam.bahcesehir.edu.tr/2015/08/mevsim-etkilerinden-arindirilmis-tarim-disi-issizlik-tahmini/>

<sup>2</sup> Betam Kariyer.net tarafından sağlanan verilerden açık bulunan iş pozisyonu başına yapılan başvuru sayısını hesaplıyor. Bu seri hem mevsim hem takvim etkilerinden arındırılmıştır. İlan başına başvuru sayısının azalması bir yandan münhal işlerin artmasına diğer yandan da başvuru sayısının azalmasına bağlıdır. Münhal işlerin artması büyümenin hızlanmasına bağlıdırken, başvuruların azalması iş arayan sayısının azalmasına bağlı olacaktır.

<sup>3</sup> Sektörel istihdam serileri teker teker mevsim etkilerinden arındırılmaktadır. Dolayısıyla sektörel istihdam rakamlarının toplamı, mevsim etkilerinden arındırılmış toplam istihdam rakamından farklı olabilmektedir. Aradaki fark mevsim etkilerinden arındırma prosedürünün lineer olmamasından kaynaklanmaktadır.

Şekil 3 Sektörlerin istihdam değişimi (bin kişi)

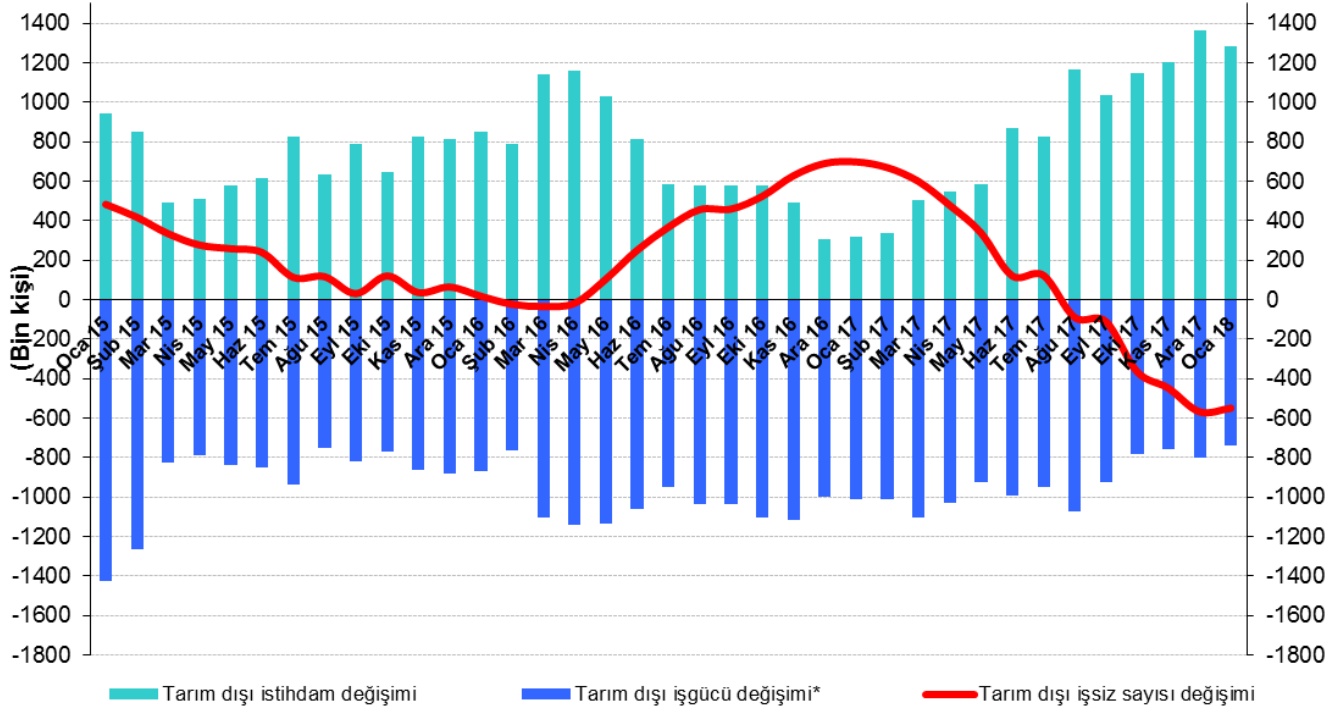


Kaynak: TÜİK, Betam

## Tarım dışı işsiz sayısı son bir yılda 548 bin azaldı

Ocak 2018 döneminde bir önceki yılın aynı dönemine kıyasla mevsim etkilerinden arındırılmamış tarım dışı işgücü 738 bin (yüzde 2,9), tarım dışı istihdam 1 milyon 286 bin (yüzde 5,9) artmıştır (Şekil 4). Bu gelişmelerin sonucunda tarım dışı işsiz sayısı da 548 bin azalarak 3 milyon 356 bine gerilemiştir (Şekil 4). Ağustos 2017 döneminden beri tarım dışı istihdamdaki yıllık artışların bir milyon kişinin üstüne çıktığı dikkat çekmektedir. Eylül 2017 döneminden beri tarım dışı işgücü artışlarının görece zayıf kalmasıyla birlikte tarım dışı işsiz sayısı hızla azalmıştır.

Şekil 4 Tarım dışı işgücü, istihdam ve işsiz sayısında yıllık değişimler



\* İşgücündeki artış işsiz sayısını artırıcı etki yaptığından iş gücündeki değişim negatif olarak gösterilmiştir.

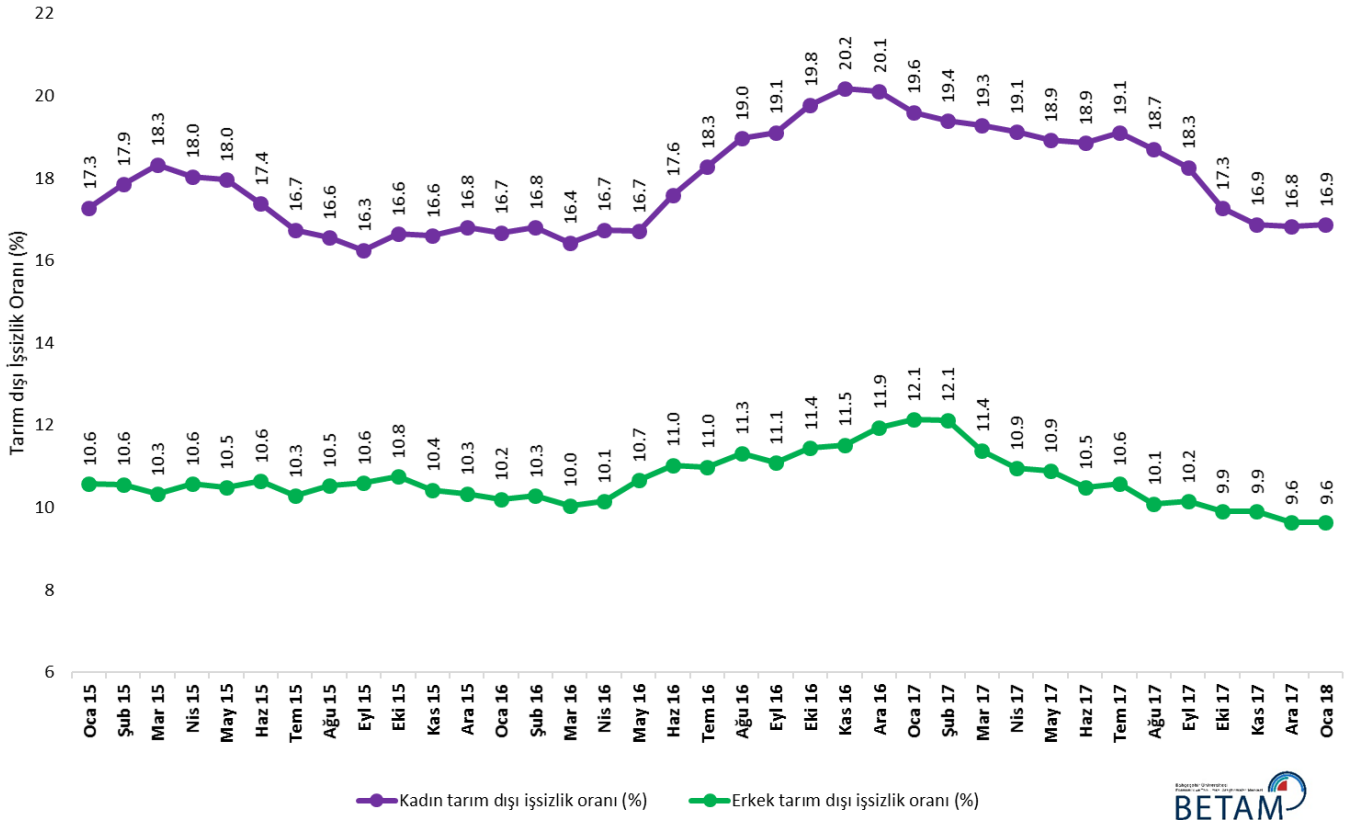
Kaynak: TÜİK, Betam

## Kadın erkek işsizlik farkında sınırlı artış

Şekil 5'te mevsim etkilerinden arındırılmış kadın ve erkek tarım dışı işsizlik oranları verilmektedir.<sup>4</sup> Ocak 2018 döneminde kadınların tarım dışı işsizlik oranı yüzde 16,9, erkeklerin tarım dışı işsizlik oranı ise yüzde 9,6'dır. Tarım dışı işsizlik oranlarındaki toplumsal cinsiyet farklılığı Aralık döneminden Ocak dönemine 0,1 yüzde puan artarak 7,3 yüzde puana yükselmiştir. Ocak 2017 döneminde 7,5 yüzde puan olan (yüzde 19,6- yüzde 12,1) kadın erkek tarım dışı işsizlik oranları farkı 2017 yılının ilk yarısında genişleyerek Ağustos 2017 döneminde 8,6 yüzde puana ulaşmış (yüzde 18,7- yüzde 10,1), daha sonra azalarak 7,2 yüzde puana gerilemişti. Tarım dışı işsizlik oranlarının hızla gerilediği bu yılda işsizlik oranlarındaki kadın erkek farklılıklarının yüksek düzeyde seyretmiş olması işgücü piyasasında toplumsal cinsiyet eşitliğini sağlayıcı politikaların yetersizliğine işaret etmektedir.

<sup>4</sup> TÜİK Şubat 2014 döneminde işgücü piyasası verilerinde önemli düzeltmelere gitmiştir. Bu kapsamda, TÜİK çeşitli işgücü verilerini geriye doğru düzeltmiş ve mevsim etkilerinden arındırılmış verileri de açıklamaya devam etmiştir. Ancak düzeltmeler toplumsal cinsiyet ayrımında yapılmamıştır. Bu sebeple kadın ve erkek işgücü verileri mevsimsel etkilerden arındırma işleminin sağlıklı olarak yapılamamıştır. Zira mevsim etkilerinden arındırma işlemi için en az 36 gözlem gerekmektedir. Şubat 2017 dönemi verilerinin açıklanmasıyla birlikte mevsim etkilerinden arındırma işlemi için gerekli olan 36 gözlem sayısı sağlanmıştır ve bu dönemden itibaren Betam toplumsal cinsiyet ayrımında mevsim etkilerinden arındırma işlemini yapmaktadır. Yine de mevsim etkilerinden arındırmanın en azından bir süre daha serilerde fazladan oynaklığa sebep olabileceği unutulmamalıdır.

**Şekil 5: Mevsim etkilerinden arındırılmış kadın ve erkek tarım dışı işsizlik oranları (%)**



Kaynak: TÜİK, Betam



**Tablo 1 Mevsim etkilerinden arındırılmış tarım dışı işgücü göstergeleri (bin kişi) \***

	İşgücü	İstihdam	İşsizlik	İşsizlik Oranı	Aylık değişimler		
					İşgücü	İstihdam	İşsizlik
<b>Aralık 14</b>	23745	20801	2944	12.4%			
<b>Ocak 15</b>	23863	20904	2959	12.4%	118	103	15
<b>Şubat 15</b>	24056	21097	2959	12.3%	193	193	0
<b>Mart 15</b>	23787	20837	2950	12.4%	-269	-260	-9
<b>Nisan 15</b>	23861	20926	2935	12.3%	74	89	-15
<b>Mayıs 15</b>	23982	21008	2974	12.4%	121	82	39
<b>Haziran 15</b>	24033	21029	3004	12.5%	51	21	30
<b>Temmuz 15</b>	24218	21239	2979	12.3%	185	210	-25
<b>Ağustos 15</b>	24115	21149	2966	12.3%	-103	-90	-13
<b>Eylül 15</b>	24338	21344	2994	12.3%	222	195	27
<b>Ekim 15</b>	24411	21360	3051	12.5%	74	16	58
<b>Kasım 15</b>	24555	21535	3020	12.3%	144	175	-31
<b>Aralık 15</b>	24636	21630	3006	12.2%	80	95	-15
<b>Ocak 16</b>	24738	21769	2969	12.0%	102	139	-37
<b>Şubat 16</b>	24846	21889	2957	11.9%	108	120	-12
<b>Mart 16</b>	24863	21954	2909	11.7%	17	65	-48
<b>Nisan 16</b>	24991	22042	2949	11.8%	128	88	40
<b>Mayıs 16</b>	25097	22010	3087	12.3%	106	-32	138
<b>Haziran 16</b>	25120	21829	3291	13.1%	23	-181	204
<b>Temmuz 16</b>	25174	21826	3348	13.3%	54	-3	57
<b>Ağustos 16</b>	25159	21737	3422	13.6%	-16	-89	73
<b>Eylül 16</b>	25347	21925	3422	13.5%	188	188	0
<b>Ekim 16</b>	25534	21959	3575	14.0%	187	34	153
<b>Kasım 16</b>	25653	22036	3617	14.1%	119	77	42
<b>Aralık 16</b>	25617	21954	3663	14.3%	-36	-82	46
<b>Ocak 17</b>	25723	22096	3627	14.1%	106	142	-36
<b>Şubat 17</b>	25820	22231	3589	13.9%	97	135	-38
<b>Mart 17</b>	25978	22445	3533	13.6%	158	214	-56
<b>Nisan 17</b>	26030	22568	3462	13.3%	52	123	-71
<b>Mayıs 17</b>	26052	22587	3465	13.3%	22	19	3
<b>Haziran 17</b>	26113	22692	3421	13.1%	61	105	-44
<b>Temmuz 17</b>	26098	22653	3445	13.2%	-15	-39	24
<b>Ağustos 17</b>	26218	22888	3330	12.7%	120	235	-115
<b>Eylül 17</b>	26272	22962	3310	12.6%	55	74	-19
<b>Ekim 17</b>	26323	23112	3211	12.2%	51	150	-99
<b>Kasım 17</b>	26408	23239	3169	12.0%	84	127	-43
<b>Aralık 17</b>	26459	23337	3122	11.8%	51	98	-47
<b>Ocak 18</b>	26518	23415	3103	11.7%	58	78	-20

Kaynak: TÜİK, Betam

**Tablo 2 Mevsim etkilerinden arındırılmış sektörel istihdam (bin kişi) \***

	Tarım	Sanayi	İnşaat	Hizmetler	Aylık değişimler			
					Tarım	Sanayi	İnşaat	Hizmetler
Aralık 14	5432	5266	1937	13598				
Ocak 15	5426	5349	1924	13630	-6	83	-13	32
Şubat 15	5243	5351	1865	13881	-183	2	-59	251
Mart 15	5480	5308	1899	13630	237	-43	34	-251
Nisan 15	5513	5326	1881	13719	33	18	-18	89
Mayıs 15	5537	5404	1870	13734	24	78	-11	15
Haziran 15	5574	5380	1866	13782	37	-24	-4	48
Temmuz 15	5500	5336	1919	13983	-74	-44	53	201
Ağustos 15	5534	5252	1918	13980	34	-84	-1	-3
Eylül 15	5517	5327	1942	14075	-17	75	24	95
Ekim 15	5453	5363	1965	14033	-64	36	23	-42
Kasım 15	5392	5353	1991	14191	-61	-10	26	158
Aralık 15	5417	5311	1999	14321	25	-42	8	130
Ocak 16	5385	5300	2006	14463	-32	-11	7	142
Şubat 16	5330	5276	2004	14610	-55	-24	-2	147
Mart 16	5382	5295	2022	14637	52	19	18	27
Nisan 16	5364	5381	2028	14634	-18	86	6	-3
Mayıs 16	5317	5386	2045	14580	-47	5	17	-54
Haziran 16	5171	5330	1950	14550	-146	-56	-95	-30
Temmuz 16	5207	5254	1946	14626	36	-76	-4	76
Ağustos 16	5271	5224	1920	14593	64	-30	-26	-33
Eylül 16	5340	5260	2031	14634	69	36	111	41
Ekim 16	5288	5282	2000	14677	-52	22	-31	43
Kasım 16	5294	5316	2002	14718	6	34	2	41
Aralık 16	5323	5265	1966	14723	29	-51	-36	5
Ocak 17	5454	5274	1976	14846	131	9	10	123
Şubat 17	5479	5251	2035	14945	25	-23	59	99
Mart 17	5377	5346	2093	15007	-102	95	58	62
Nisan 17	5341	5372	2112	15084	-36	26	19	77
Mayıs 17	5363	5386	2059	15141	22	14	-53	57
Haziran 17	5363	5383	2055	15254	0	-3	-4	113
Temmuz 17	5497	5363	2083	15207	134	-20	28	-47
Ağustos 17	5464	5437	2144	15308	-33	74	61	101
Eylül 17	5532	5421	2125	15416	68	-16	-19	108
Ekim 17	5515	5470	2120	15522	-17	49	-5	106
Kasım 17	5535	5470	2158	15612	20	0	38	90
Aralık 17	5572	5514	2202	15621	37	44	44	9
Ocak 18	5522	5567	2231	15617	-50	53	29	-4

Kaynak: TÜİK, Betam

**Tablo 3: Mevsim etkilerinden arındırılmış kadın ve erkek tarım dışı işgücü göstergeleri (bin kişi)**

	<b>Kadın</b>			<b>Erkek</b>		
	<b>İşgücü</b>	<b>Kadın İstihdam</b>	<b>Kadın İşsiz</b>	<b>İşgücü</b>	<b>Erkek İstihdam</b>	<b>Erkek İşsiz</b>
<b>Ocak 15</b>	6504	5380	1124	17361	15525	1836
<b>Şubat 15</b>	6564	5393	1172	17454	15610	1844
<b>Mart 15</b>	6520	5325	1195	17210	15432	1778
<b>Nisan 15</b>	6540	5360	1180	17273	15447	1825
<b>Mayıs 15</b>	6623	5433	1189	17330	15513	1817
<b>Haziran 15</b>	6654	5498	1156	17414	15561	1853
<b>Temmuz 15</b>	6747	5618	1130	17483	15685	1799
<b>Ağustos 15</b>	6712	5600	1111	17482	15643	1839
<b>Eylül 15</b>	6758	5659	1098	17588	15725	1863
<b>Ekim 15</b>	6780	5652	1129	17635	15739	1896
<b>Kasım 15</b>	6877	5735	1142	17640	15802	1839
<b>Aralık 15</b>	6971	5799	1172	17686	15858	1828
<b>Ocak 16</b>	7016	5846	1170	17717	15909	1808
<b>Şubat 16</b>	7053	5868	1185	17746	15922	1824
<b>Mart 16</b>	7056	5897	1159	17789	16002	1787
<b>Nisan 16</b>	7141	5945	1196	17829	16020	1810
<b>Mayıs 16</b>	7173	5974	1198	17910	16001	1909
<b>Haziran 16</b>	7258	5981	1277	17857	15888	1969
<b>Temmuz 16</b>	7268	5940	1328	17916	15949	1968
<b>Ağustos 16</b>	7325	5935	1389	17915	15888	2027
<b>Eylül 16</b>	7375	5965	1409	17988	15994	1994
<b>Ekim 16</b>	7441	5970	1472	18068	16000	2068
<b>Kasım 16</b>	7461	5955	1506	18166	16073	2093
<b>Aralık 16</b>	7460	5959	1500	18178	16006	2171
<b>Ocak 17</b>	7456	5994	1461	18298	16078	2219
<b>Şubat 17</b>	7518	6061	1458	18286	16069	2217
<b>Mart 17</b>	7612	6144	1468	18346	16258	2088
<b>Nisan 17</b>	7598	6145	1453	18383	16371	2012
<b>Mayıs 17</b>	7649	6201	1448	18355	16357	1998
<b>Haziran 17</b>	7666	6221	1445	18454	16520	1934
<b>Temmuz 17</b>	7678	6212	1466	18455	16505	1951
<b>Ağustos 17</b>	7731	6284	1446	18574	16699	1875
<b>Eylül 17</b>	7765	6346	1418	18531	16650	1881
<b>Ekim 17</b>	7791	6446	1346	18504	16671	1833
<b>Kasım 17</b>	7829	6508	1321	18563	16726	1837
<b>Aralık 17</b>	7890	6562	1327	18556	16768	1787
<b>Ocak 18</b>	7928	6591	1337	18559	16768	1790

Kaynak: TÜİK, Betam