

İŞSİZLİKTE SERT DÜŞÜŞ

Seyfettin Gürsel*, Mine Durmaz Aslan** ve Yazgı Genç***

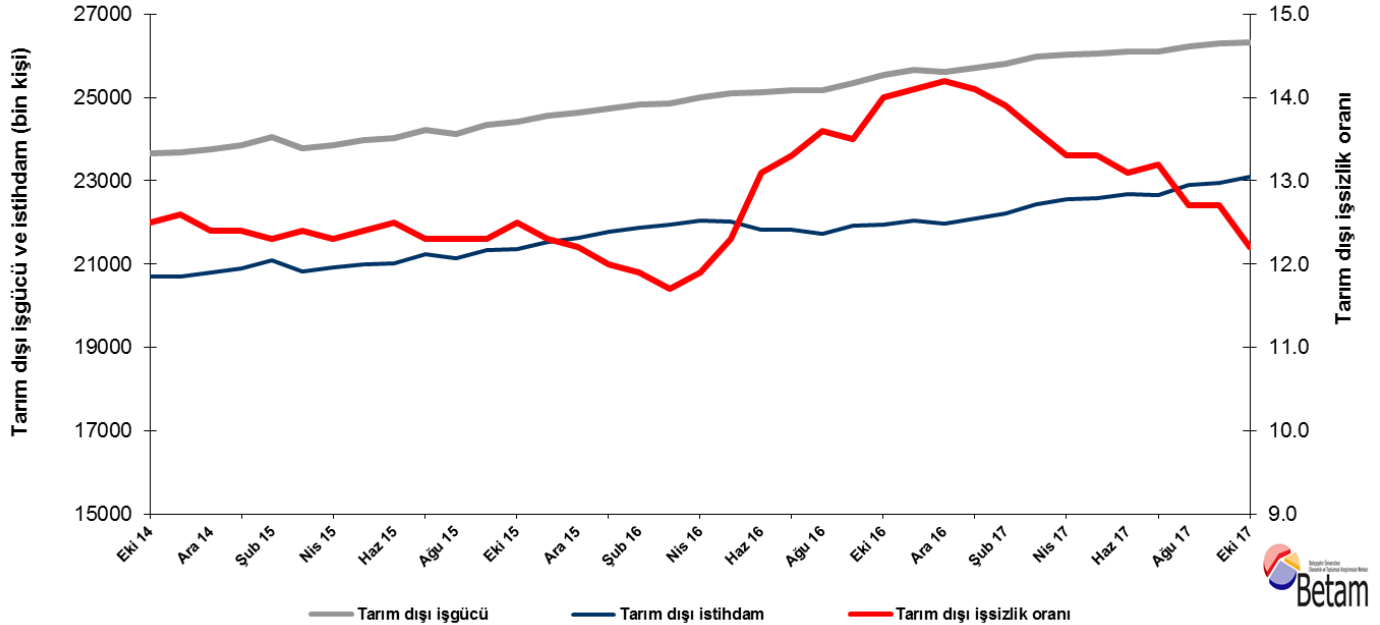
Yönetici Özeti

Mevsim etkilerinden arındırılmış işgücü verilerine göre tarım dışı işsizlik oranı Ekim 2017 döneminde bir önceki döneme kıyasla yüzde 0,5 yüzde puan azalarak 12,2'ye gerilemiştir. Diğer taraftan, mevsim etkilerinden arındırılmış verilere göre toplumsal cinsiyet ayrımında mevsim etkilerinden arındırılmış tarım dışı kadın ve erkek işsizlik oranında azalma gözlemlenmektedir. Betam tahmin modeli mevsim etkilerinden arındırılmış tarım dışı işsizlik oranının Kasım 2017 döneminde 12,2 seviyesinde sabit kalacağını öngörmektedir.

İstihdamda güçlü, işgücünde zayıf artış

Mevsim etkilerinden arındırılmış verilere göre Ekim 2017 döneminde Eylül 2017 dönemiyle kıyaslandığında tarım dışı işgücü artışı 19 bin ile sınırlı kalarak 26 milyon 318 bine yükselirken, tarım dışı istihdam ise 148 bin artarak 23 milyon 107 bin kişi olarak kaydedilmiştir (Şekil 1, Tablo 1). Bu gelişmeler çerçevesinde tarım dışı işsiz sayısı da 129 bin kişi azalarak 3 milyon 211 bine, tarım dışı işsizlik oranı ise yüzde 12,7'den yüzde 12,2'ye düşmüştür. Ocak 2017'den itibaren azalmakta olan işsizlik oranı halen Mart 2016'da ulaştığı yüzde 11,7'lik en düşük seviyenin üzerindedir.

Şekil 1 Mevsim etkilerinden arındırılmış tarım dışı işgücü, istihdam ve işsizlik oranı



Kaynak: TÜİK, Betam

*Prof. Dr. Seyfettin Gürsel, Betam, Direktör, seyfettin.gursel@eas.bau.edu.tr

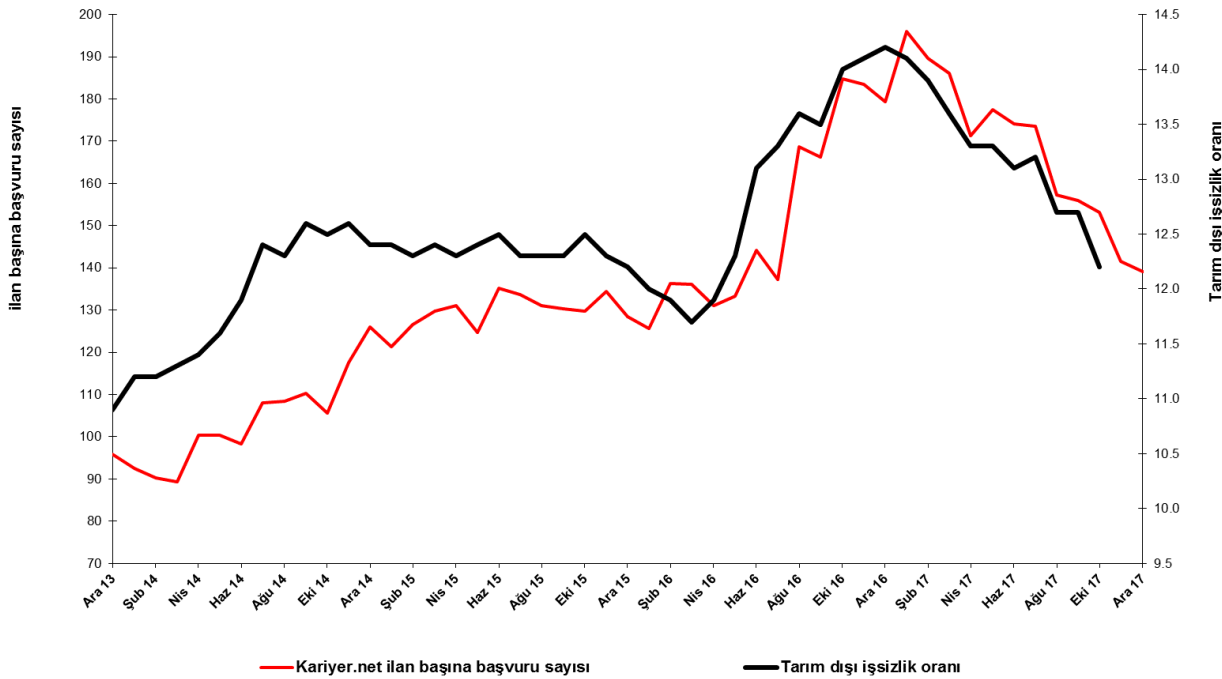
** Mine Durmaz Aslan, Betam, Araştırma Görevlisi, mine.durmaz@eas.bau.edu.tr

*** Yazgı Genç, Betam, Araştırma Görevlisi, yazgi.genc@eas.bau.edu.tr

Kasım 2017 döneminde işsizliğin sabit kalmasını bekliyoruz

Betam tahmin modeli, mevsim etkilerinden arındırılmış tarım dışı işsizliğin Ekim 2017 döneminde 0.2 yüzde puan düşüşle yüzde 12,5 seviyesine gerileyeceğini tahmin etmişti. Ekim 2017 döneminde bir önceki döneme kıyasla mevsim etkilerinden arındırılmış tarım dışı işsizlik oranı yüzde 0,5 yüzde puan azalarak yüzde 12,7'den yüzde 12,2'ye geriledi. Betam tahmin modeli Kasım 2017 döneminde mevsim etkilerinden arındırılmış tarım dışı işsizlik oranının 12,2 seviyesinde sabit kalacağını öngörmektedir. Tahmin modelinin ayrıntılarına Betam internet sitesinden ulaşılabilir.¹ Tahmin modelinde kullanılan Kariyer.net² verilerinden ilan başına başvuru sayısı Şekil 3'de gösterilmektedir. Kariyer.net'in verileri Betam tahmin modelinin girdilerinden biri olmakla birlikte tek etken değildir. Tahminde kullanılan ekonometrik modelde İŞKUR verileri, reel kesim güven endeksi, kapasite kullanım oranı gibi farklı birçok değişken kullanılmaktadır. Bütün etkenler değerlendirilerek oluşturulan tahmine göre Kasım 2017 döneminde tarım dışı işsizliğin 12,2 seviyesinde kalması beklenmektedir.

Şekil 2 Mevsim etkilerinden arındırılmış tarım dışı işsizlik oranı ve ilan başına başvuru sayısı



Kaynak: Kariyer.net, TÜİK, Betam

Hizmet istihdamında güçlü artış devam ediyor

Mevsimsellikten arındırılmış sektörel istihdam verilerine göre Ekim 2017 döneminde Eylül 2017 dönemine kıyasla tarım ve inşaat sektörlerinde istihdam azalırken; sanayi ve hizmetler sektörlerinde istihdam artmıştır. Eylül 2017 döneminde sanayide istihdam 16 bin azalırken; Ekim 2017 döneminde sanayi istihdamında artış gözlenmiştir (49 bin). İnşaatta Eylül 2017'de gözlemlenen 23 binlik istihdam azalışı Ekim 2017'de 8 bine gerilemiştir. Ağustos 2017'den itibaren hizmet istihdamında görülen güçlü artış Ekim 2017 döneminde de devam etmiştir (107 bin) (Şekil 3, Tablo 2).³

¹ Betam'ın kullandığı tahmin modeli "Kariyer.net Verisiyle Kısa Vadeli Tarım Dışı İşsizlik Tahmini" başlıklı Betam Araştırma Notu 168'de ayrıntılı olarak tartışılmaktadır. Modeldeki yenilikler ise "Mevsim Etkilerinden Arındırılmış İşsizlik Tahmini" başlıklı Betam Bilgi Notu 14'te açıklanmıştır. Soybilgen, B., "Kariyer.net Verisiyle Kısa Vadeli Tarım Dışı İşsizlik Tahmini", Betam Araştırma Notu 168.

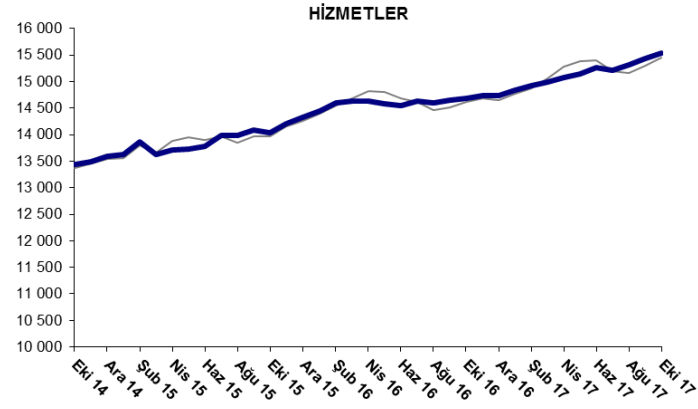
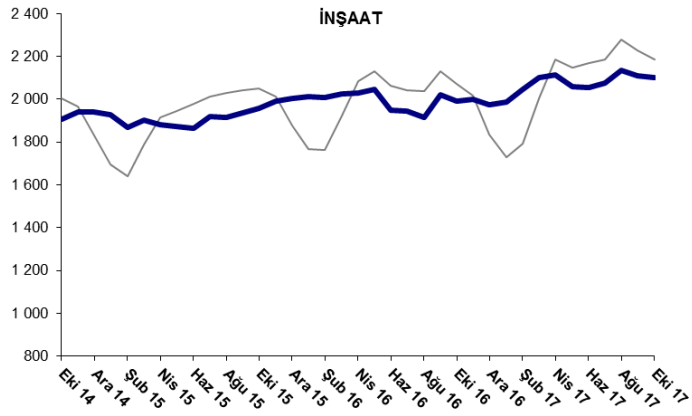
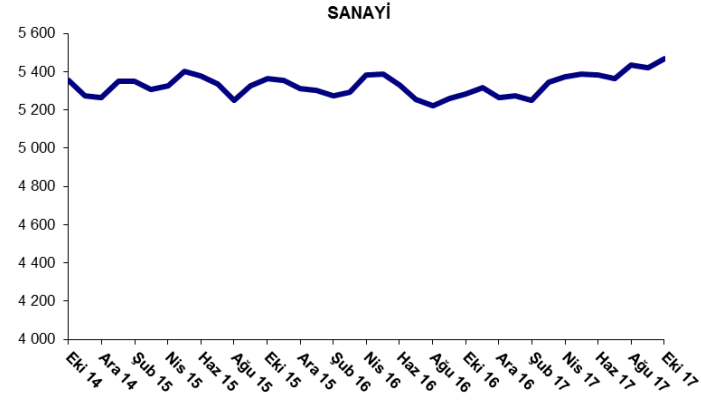
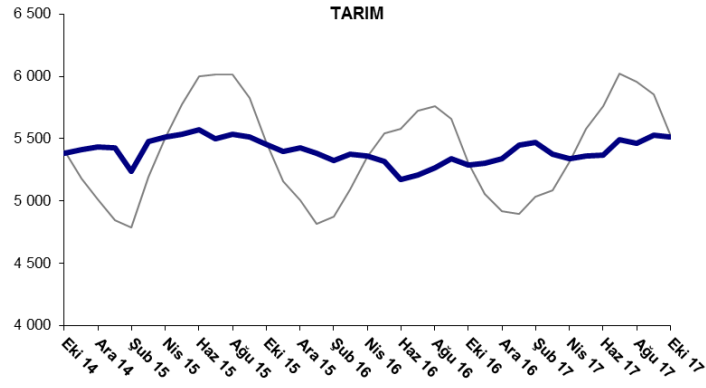
² <http://betam.bahcesehir.edu.tr/2014/06/kariyer-net-verisiyle-kisa-vadeli-tarim-disi-issizlik-tahmini/>
Soybilgen, B., "Mevsim Etkilerinden Arındırılmış İşsizlik Tahmini", Betam Bilgi Notu 14

³ <http://betam.bahcesehir.edu.tr/2015/08/mevsim-etkilerinden-arindirilmis-tarim-disi-issizlik-tahmini/>

² Betam Kariyer.net tarafından sağlanan verilerden açık bulunan iş pozisyonu başına yapılan başvuru sayısını hesaplıyor. Bu seri hem mevsim hem takvim etkilerinden arındırılmıştır. İlan başına başvuru sayısının azalması bir yandan münhal işlerin artmasına diğer yandan da başvuru sayısının azalmasına bağlıdır. Münhal işlerin artması büyümenin hızlanmasına bağlı olarak, başvuruların azalması iş arayan sayısının azalmasına bağlı olacaktır.

³ Sektörel istihdam serileri teker teker mevsim etkilerinden arındırılmaktadır. Dolayısıyla sektörel istihdam rakamlarının toplamı, mevsim etkilerinden arındırılmış toplam istihdam rakamından farklı olabilmektedir. Aradaki fark mevsim etkilerinden arındırma prosedürünün lineer olmamasından kaynaklanmaktadır.

Şekil 3 Sektörlerin istihdam değişimi (bin kişi)

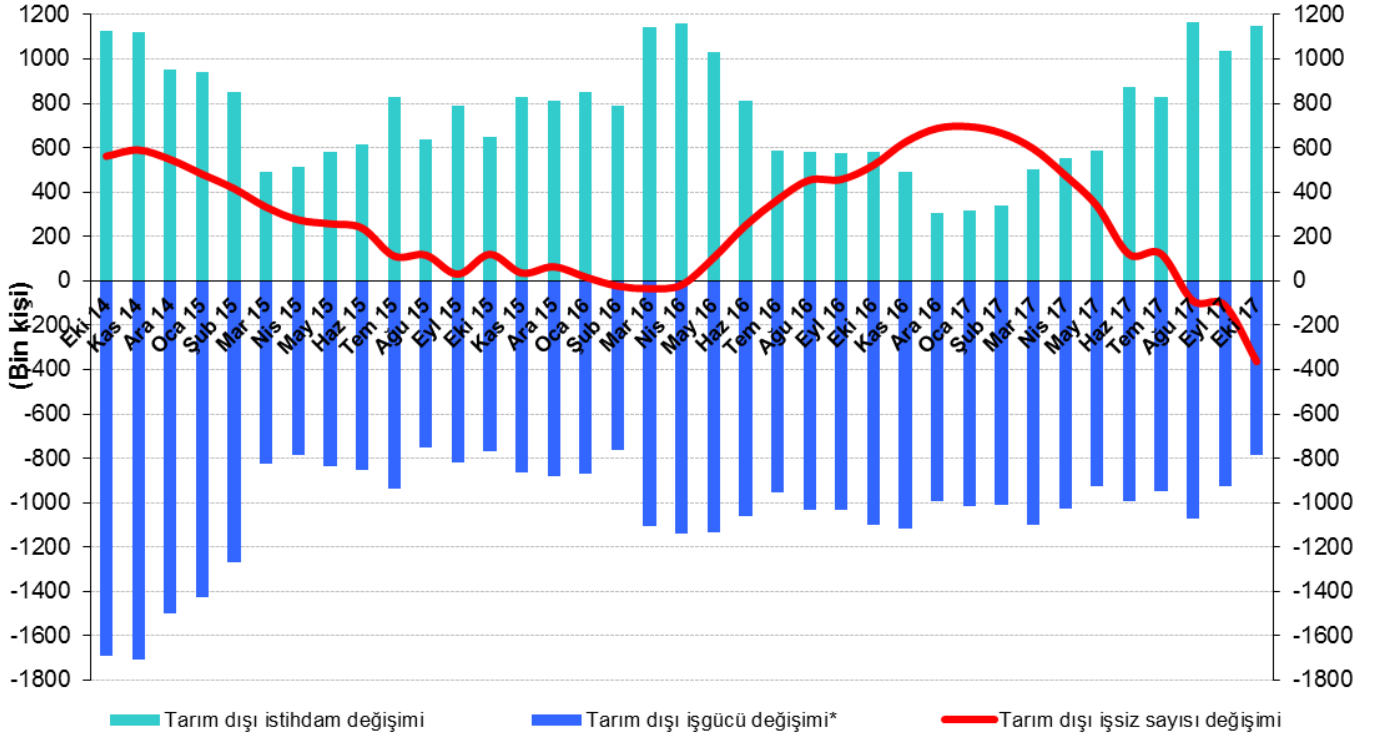


Kaynak: TÜİK, Betam

Tarım dışı işsiz sayısı son bir yılda 364 bin azaldı

Ekim 2017 döneminde bir önceki yılın aynı dönemine kıyasla mevsim etkilerinden arındırılmamış tarım dışı işgücü 784 bin (yüzde 3,1), tarım dışı istihdam 1 milyon 148 bin (yüzde 5,2) artmıştır (Şekil 4). Bu gelişmelerin sonucunda tarım dışı işsiz sayısı da 364 bin azalarak 3 milyon 241 bine gerilemiştir (Şekil 4).

Şekil 4 Tarım dışı işgücü, istihdam ve işsiz sayısında yıllık değişimler



* İşgücündeki artış işsiz sayısını artırıcı etki yaptığından iş gücündeki değişim negatif olarak gösterilmiştir.



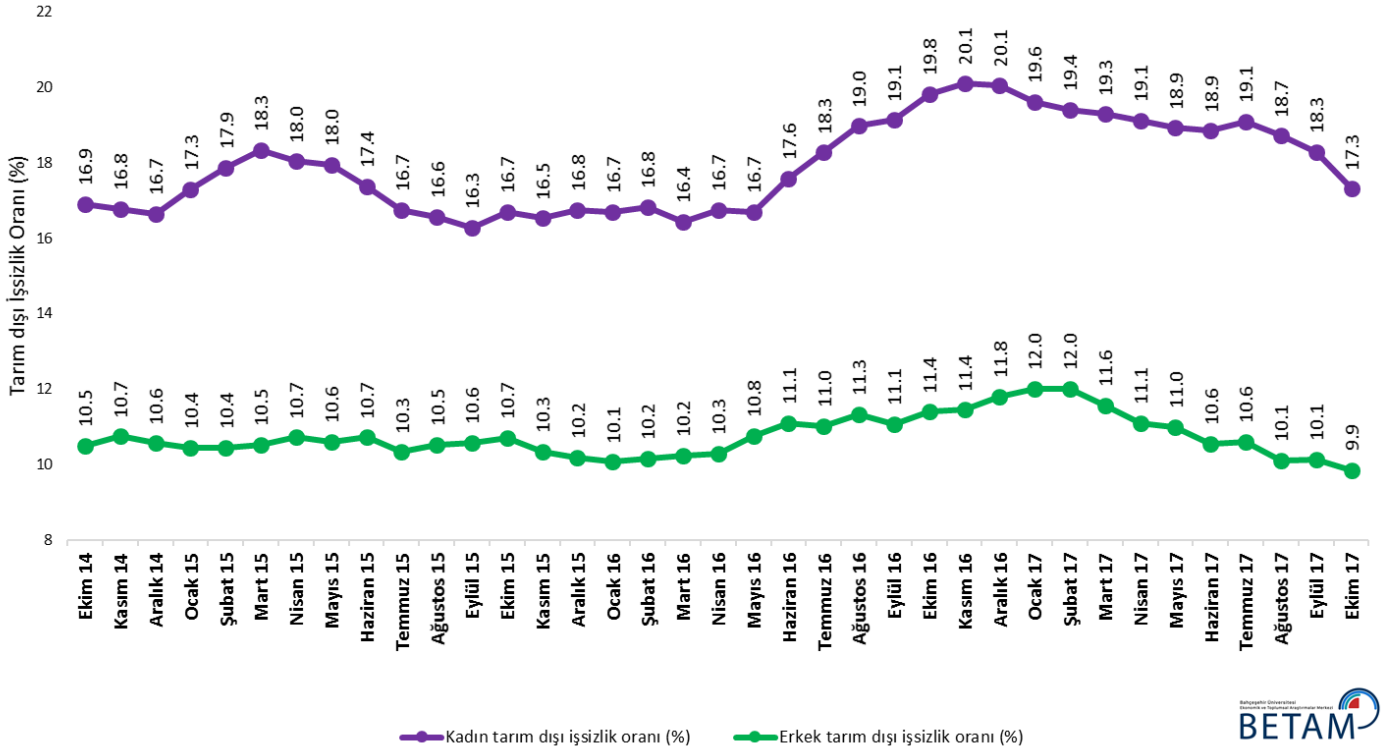
Kaynak: TÜİK, Betam

İşsizlikte kadın- erkek farkı azalıyor

Şekil 5'te mevsim etkilerinden arındırılmış kadın ve erkek tarım dışı işsizlik oranları verilmektedir.⁴ Eylül 2017 döneminden Ekim 2017 dönemine kadınlarda ve erkeklerde mevsim etkilerinden arındırılmış tarım dışı işsizlik oranı azalmıştır. Kadın tarım dışı işsizlik oranında 1,0 yüzde puan, erkek tarım dışı işsizlik oranında ise 0,3 yüzde puan azalma gözlemlenmektedir. Böylelikle tarım dışı işsizlik kadınlarda yüzde 17,3 erkeklerde ise 9,9 seviyesine gerilemiştir.

⁴ TÜİK Şubat 2014 döneminde işgücü piyasası verilerinde önemli düzeltmelere gitmiştir. Bu kapsamda, TÜİK çeşitli işgücü verilerini geriye doğru düzeltilmiş ve mevsim etkilerinden arındırılmış verileri de açıklamaya devam etmiştir. Ancak düzeltmeler toplumsal cinsiyet ayrımında yapılmamıştır. Bu sebeple kadın ve erkek işgücü verileri mevsimsel etkilerden arındırma işleminin sağlıklı olarak yapılamamıştır. Zira mevsim etkilerinden arındırma işlemi için en az 36 gözlem gerekmektedir. Şubat 2017 dönemi verilerinin açıklanmasıyla birlikte mevsim etkilerinden arındırma işlemi için gerekli olan 36 gözlem sayısı sağlanmıştır ve bu dönemden itibaren Betam toplumsal cinsiyet ayrımında mevsim etkilerinden arındırma işlemini yapmaktadır. Yine de mevsim etkilerinden arındırmanın en azından bir süre daha serilerde fazladan oynaklığa sebep olabileceği unutulmamalıdır.

Şekil 5: Mevsim etkilerinden arındırılmış kadın ve erkek tarım dışı işsizlik oranları (%)



Kaynak: TÜİK, Betam

Tablo 1 Mevsim etkilerinden arındırılmış tarım dışı işgücü göstergeleri (bin kişi) *

	İşgücü	İstihdam	İşsizlik	İşsizlik Oranı	Aylık değişimler		
					İşgücü	İstihdam	İşsizlik
Eylül 14	23514	20551	2963	12.6%			
Ekim 14	23649	20693	2956	12.5%	135	142	-7
Kasım 14	23689	20704	2985	12.6%	40	11	29
Aralık 14	23748	20803	2945	12.4%	59	99	-40
Ocak 15	23858	20900	2958	12.4%	111	97	14
Şubat 15	24049	21091	2958	12.3%	191	191	0
Mart 15	23781	20832	2949	12.4%	-268	-259	-9
Nisan 15	23855	20921	2934	12.3%	74	89	-15
Mayıs 15	23981	21007	2974	12.4%	125	86	39
Haziran 15	24033	21029	3004	12.5%	53	22	31
Temmuz 15	24217	21238	2979	12.3%	184	209	-25
Ağustos 15	24121	21154	2967	12.3%	-96	-84	-12
Eylül 15	24342	21348	2994	12.3%	221	194	27
Ekim 15	24415	21363	3052	12.5%	73	15	58
Kasım 15	24564	21543	3021	12.3%	150	180	-30
Aralık 15	24644	21637	3007	12.2%	79	94	-15
Ocak 16	24733	21765	2968	12.0%	89	128	-39
Şubat 16	24837	21881	2956	11.9%	104	116	-12
Mart 16	24855	21947	2908	11.7%	18	66	-48
Nisan 16	25012	22036	2976	11.9%	157	89	68
Mayıs 16	25097	22010	3087	12.3%	84	-26	110
Haziran 16	25120	21829	3291	13.1%	23	-181	204
Temmuz 16	25174	21826	3348	13.3%	54	-3	57
Ağustos 16	25162	21740	3422	13.6%	-12	-86	74
Eylül 16	25348	21926	3422	13.5%	186	186	0
Ekim 16	25534	21959	3575	14.0%	186	33	153
Kasım 16	25666	22047	3619	14.1%	132	88	44
Aralık 16	25601	21966	3635	14.2%	-64	-81	17
Ocak 17	25722	22095	3627	14.1%	120	129	-9
Şubat 17	25812	22224	3588	13.9%	90	129	-39
Mart 17	25972	22440	3532	13.6%	160	216	-56
Nisan 17	26023	22562	3461	13.3%	51	122	-71
Mayıs 17	26048	22584	3464	13.3%	25	22	3
Haziran 17	26109	22689	3420	13.1%	61	105	-44
Temmuz 17	26096	22651	3445	13.2%	-14	-38	24
Ağustos 17	26219	22889	3330	12.7%	123	238	-115
Eylül 17	26299	22959	3340	12.7%	80	70	10
Ekim 17	26318	23107	3211	12.2%	19	148	-129

Kaynak: TÜİK, Betam

Tablo 2 Mevsim etkilerinden arındırılmış sektörel istihdam (bin kişi) *

	Tarım	Sanayi	İnşaat	Hizmetler	Aylık değişimler			
					Tarım	Sanayi	İnşaat	Hizmetler
Eylül 14	5332	5306	1875	13370				
Ekim 14	5381	5353	1906	13433	49	47	31	63
Kasım 14	5414	5273	1940	13491	33	-80	34	58
Aralık 14	5435	5266	1941	13596	21	-7	1	105
Ocak 15	5427	5349	1929	13623	-8	83	-12	27
Şubat 15	5239	5351	1868	13871	-188	2	-61	248
Mart 15	5476	5308	1901	13623	237	-43	33	-248
Nisan 15	5510	5326	1883	13713	34	18	-18	90
Mayıs 15	5535	5404	1871	13733	25	78	-12	20
Haziran 15	5573	5380	1866	13784	38	-24	-5	51
Temmuz 15	5500	5336	1918	13985	-73	-44	52	201
Ağustos 15	5532	5252	1915	13987	32	-84	-3	2
Eylül 15	5516	5327	1938	14082	-16	75	23	95
Ekim 15	5454	5363	1959	14042	-62	36	21	-40
Kasım 15	5398	5353	1990	14200	-56	-10	31	158
Aralık 15	5428	5311	2004	14322	30	-42	14	122
Ocak 16	5384	5300	2014	14452	-44	-11	10	130
Şubat 16	5325	5276	2010	14596	-59	-24	-4	144
Mart 16	5378	5295	2026	14626	53	19	16	30
Nisan 16	5362	5381	2030	14625	-16	86	4	-1
Mayıs 16	5315	5386	2046	14578	-47	5	16	-47
Haziran 16	5172	5330	1948	14551	-143	-56	-98	-27
Temmuz 16	5205	5254	1943	14628	33	-76	-5	77
Ağustos 16	5269	5224	1915	14602	64	-30	-28	-26
Eylül 16	5338	5260	2023	14643	69	36	108	41
Ekim 16	5289	5282	1990	14687	-49	22	-33	44
Kasım 16	5302	5316	2000	14732	13	34	10	45
Aralık 16	5339	5265	1974	14727	37	-51	-26	-5
Ocak 17	5451	5274	1988	14833	112	9	14	106
Şubat 17	5472	5251	2045	14929	21	-23	57	96
Mart 17	5372	5346	2100	14994	-100	95	55	65
Nisan 17	5339	5372	2116	15073	-33	26	16	79
Mayıs 17	5363	5386	2060	15138	24	14	-56	65
Haziran 17	5364	5383	2053	15254	1	-3	-7	116
Temmuz 17	5494	5363	2077	15211	130	-20	24	-43
Ağustos 17	5461	5437	2134	15318	-33	74	57	107
Eylül 17	5528	5421	2111	15427	67	-16	-23	109
Ekim 17	5515	5470	2103	15534	-13	49	-8	107

Kaynak: TÜİK, Betam

Tablo 3: Mevsim etkilerinden arındırılmış kadın ve erkek tarım dışı işgücü göstergeleri (bin kişi)

	Kadın			Erkek		
	İşgücü	Kadın İstihdam	Kadın İşsiz	İşgücü	Erkek İstihdam	Erkek İşsiz
Ekim 14	6388	5308	1080	17248	15436	1812
Kasım 14	6399	5325	1074	17241	15390	1852
Aralık 14	6419	5350	1069	17333	15503	1831
Ocak 15	6505	5380	1125	17322	15514	1808
Şubat 15	6565	5392	1173	17425	15605	1819
Mart 15	6520	5325	1196	17243	15429	1814
Nisan 15	6540	5360	1180	17299	15445	1854
Mayıs 15	6623	5434	1189	17351	15512	1838
Haziran 15	6654	5498	1156	17429	15561	1868
Temmuz 15	6747	5617	1130	17493	15686	1807
Ağustos 15	6712	5600	1112	17487	15646	1841
Eylül 15	6758	5658	1100	17587	15729	1858
Ekim 15	6780	5649	1132	17630	15744	1886
Kasım 15	6873	5737	1136	17630	15806	1824
Aralık 15	6973	5805	1168	17660	15862	1798
Ocak 16	7017	5846	1171	17678	15898	1780
Şubat 16	7053	5867	1187	17717	15917	1800
Mart 16	7057	5897	1160	17823	15999	1824
Nisan 16	7141	5945	1196	17856	16017	1839
Mayıs 16	7173	5975	1198	17930	16000	1930
Haziran 16	7258	5981	1277	17872	15888	1984
Temmuz 16	7268	5939	1328	17926	15950	1976
Ağustos 16	7325	5935	1390	17919	15890	2029
Eylül 16	7375	5964	1411	17987	15998	1990
Ekim 16	7441	5967	1475	18064	16006	2058
Kasım 16	7457	5957	1500	18156	16077	2079
Aralık 16	7462	5965	1497	18151	16011	2141
Ocak 17	7457	5994	1463	18259	16067	2192
Şubat 17	7519	6060	1459	18257	16065	2193
Mart 17	7612	6144	1468	18379	16255	2125
Nisan 17	7598	6145	1453	18410	16369	2041
Mayıs 17	7649	6202	1448	18375	16356	2019
Haziran 17	7666	6221	1445	18468	16520	1949
Temmuz 17	7678	6211	1467	18465	16506	1959
Ağustos 17	7731	6284	1447	18578	16702	1876
Eylül 17	7765	6345	1420	18531	16654	1877
Ekim 17	7791	6443	1348	18499	16677	1823

Kaynak: TÜİK, Betam