

İŞSİZLİKTE BEKLENMEDİK ARTIŞ

Seyfettin Gürsel*, Mine Durmaz Aslan** ve Yazgı Genç***

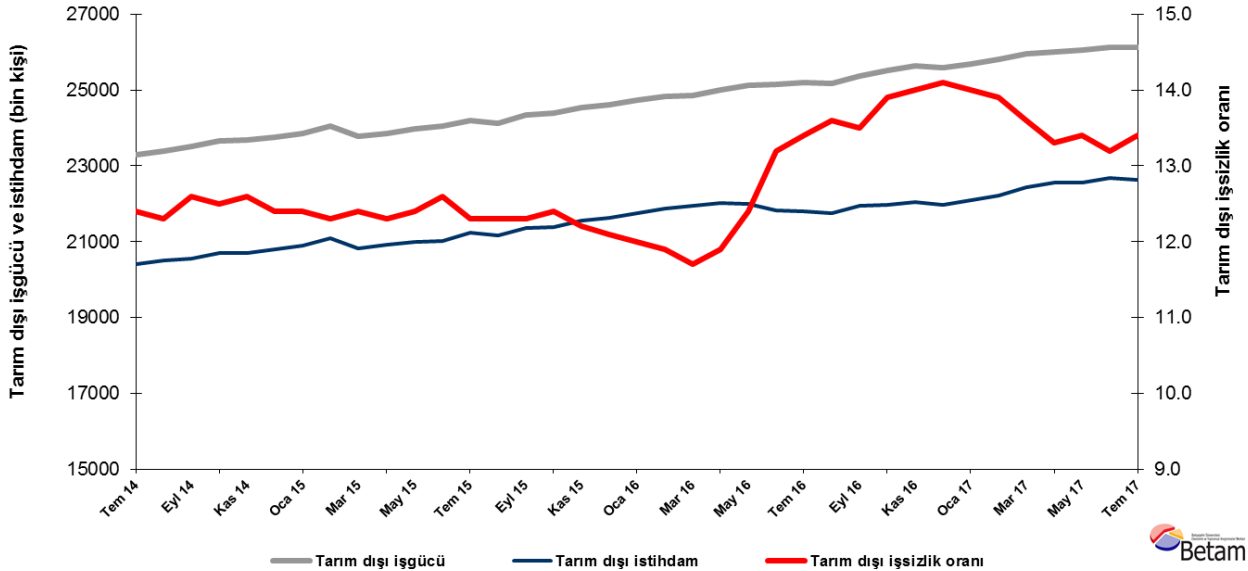
Yönetici Özeti

Mevsim etkilerinden arındırılmış işgücü verilerine göre Aralık 2016'dan itibaren azalmakta olan tarım dışı işsizlik oranı Temmuz 2017 döneminde bir önceki döneme kıyasla yüzde 0,2 puan artarak 13,4'ye yükselmiştir. Bu gelişme Haziran 2017 dönemine kıyasla Temmuz 2017 döneminde tarım dışı istihdamdaki azalmadan kaynaklanmaktadır. Bu dönemde hizmet sektöründe önemli ölçüde istihdam kaybı yaşanmıştır. Diğer taraftan, Mevsim etkilerinden arındırılmış verilere göre toplumsal cinsiyet ayrımında ise mevsim etkilerinden arındırılmış tarım dışı kadın işsizlik oranı değişmezken, erkek işsizlik oranı yüzde 0,5 puan artmıştır. Betam tahmin modeli tarım dışı işsizlik oranının Ağustos 2017 döneminde değişmeyerek yüzde 13,4 seviyesinde sabit kalacağını öngörmektedir.

Tarım dışı istihdamda düşüş

Mevsim etkilerinden arındırılmış verilere göre Temmuz 2017 döneminde Haziran 2017 dönemiyle kıyaslandığında tarım dışı işgücü 12 bin artarak 26 milyon 132 bin kişi, tarım dışı istihdam ise 42 bin azalarak 22 milyon 630 bin kişi olarak kaydedilmiştir (Şekil 1, Tablo 1). Tarım dışı işsiz sayısı da 54 bin kişi artarak 3 milyon 502 bine, tarım dışı işsizlik oranı ise yüzde 13,2'ten yüzde 13,4'e yükselmiştir.

Şekil 1 Mevsim etkilerinden arındırılmış tarım dışı işgücü, istihdam ve işsizlik oranı



Kaynak: TÜİK, Betam

*Prof. Dr. Seyfettin Gürsel, Betam, Direktör, seyfettin.gursel@eas.bau.edu.tr

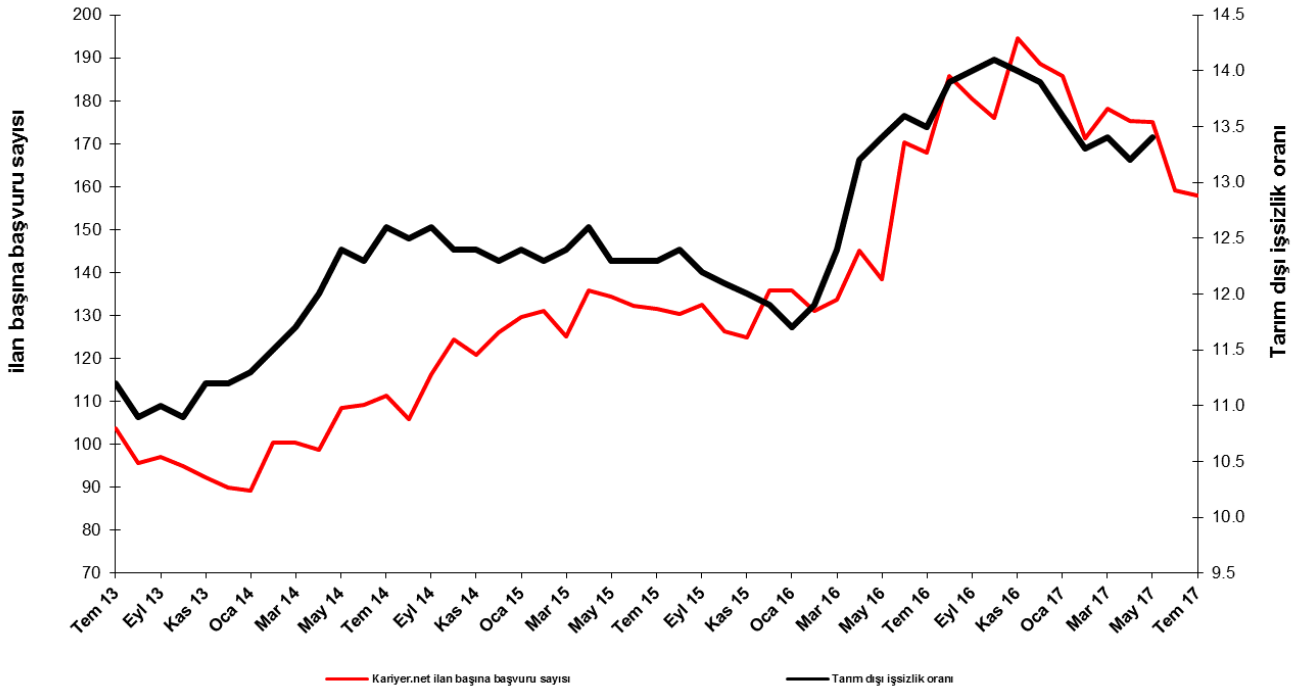
** Mine Durmaz Aslan, Betam, Araştırma Görevlisi, mine.durmaz@eas.bau.edu.tr

*** Yazgı Genç, Betam, Araştırma Görevlisi, yazgi.genc@eas.bau.edu.tr

Ağustos 2017 döneminde işsizliğin sabit kalmasını bekliyoruz

Betam tahmin modeli, mevsim etkilerinden arındırılmış tarım dışı işsizliğin Temmuz 2017 döneminde yüzde 13,2'den yüzde 13,1'e gerileyeceğini tahmin etmişti. Mevsim etkilerinden arındırılmış tarım dışı işsizlik oranı bir önceki döneme kıyasla yüzde 0,2 artarak Temmuz 2017'de yüzde 13,4 olarak gerçekleşti. Betam tahmin modeli Ağustos 2017 döneminde mevsim etkilerinden arındırılmış tarım dışı işsizlik oranının yüzde 13,4 seviyesinde sabit kalacağını öngörmektedir. Tahmin modelinin ayrıntılarına Betam internet sitesinden ulaşılabilir.¹ Tahmin modelinde kullanılan Kariyer.net² verilerinden ilan başına başvuru sayısı Şekil 3'de gösterilmektedir. Kariyer.net'in verileri Betam tahmin modelinin girdilerinden biri olmakla birlikte tek etken değildir. Tahminde kullanılan ekonometrik modelde İŞKUR verileri, reel kesim güven endeksi, kapasite kullanım oranı gibi farklı birçok değişken kullanılmaktadır. Bütün etkenler değerlendirilerek oluşturulan tahmine göre Ağustos 2017 döneminde tarım dışı işsizliğin sabit kalması beklenmektedir.

Şekil 2 Mevsim etkilerinden arındırılmış tarım dışı işsizlik oranı ve ilan başına başvuru sayısı



Kaynak: Kariyer.net, TÜİK, Betam

Hizmetlerde istihdam kaybı

Mevsimsellikten arındırılmış sektörel istihdam verilerine göre Temmuz 2017 döneminde Haziran 2017 dönemine kıyasla tarım ve inşaat sektörlerinde istihdam artarken, sanayi ve hizmetlerde istihdam kayıpları gözlemlenmektedir. Temmuz 2017 döneminde tarım istihdamı 129 bin artmıştır. Haziran 2017 döneminde bir önceki döneme kıyasla sanayi istihdamındaki azalış 3 bin ile sınırlı iken Temmuz 2017 döneminde sanayi istihdamı 20 bin azalmıştır. Diğer taraftan, Aralık 2016 döneminden itibaren hizmet sektöründe istihdam artışları kaydedilirken, Temmuz 2017 döneminde hizmet sektöründe istihdam azalmıştır (46 bin). Temmuz 2017 döneminde bir önceki döneme kıyasla inşaat sektöründe istihdam artışı 24 bin civarındadır (Şekil 3, Tablo 2).³

¹ Betam'ın kullandığı tahmin modeli "Kariyer.net Verisiyle Kısa Vadeli Tarım Dışı İşsizlik Tahmini" başlıklı Betam Araştırma Notu 168'de ayrıntılı olarak tartışılmaktadır. Modeldeki yenilikler ise "Mevsim Etkilerinden Arındırılmış İşsizlik Tahmini" başlıklı Betam Bilgi Notu 14'te açıklanmıştır.

Soybilgen, B., "Kariyer.net Verisiyle Kısa Vadeli Tarım Dışı İşsizlik Tahmini", Betam Araştırma Notu 168.

<http://betam.bahcesehir.edu.tr/2014/06/kariyer-net-verisiyle-kisa-vadeli-tarim-disi-issizlik-tahmini/>

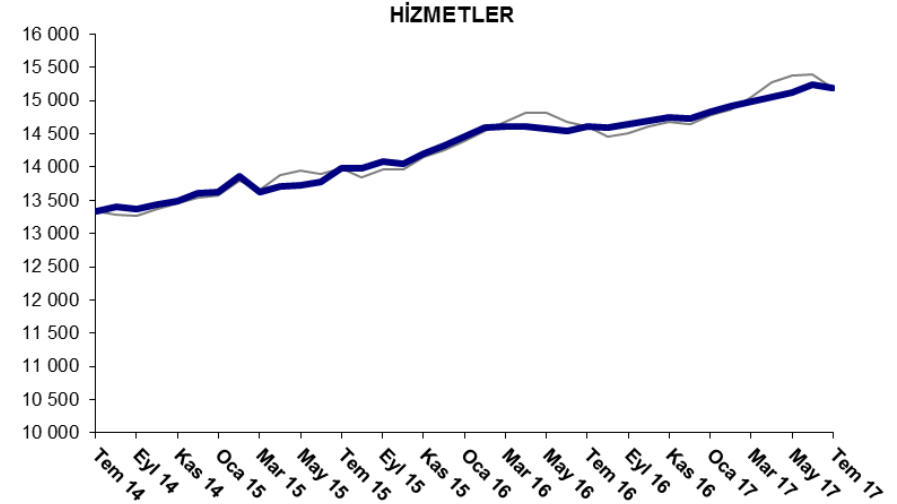
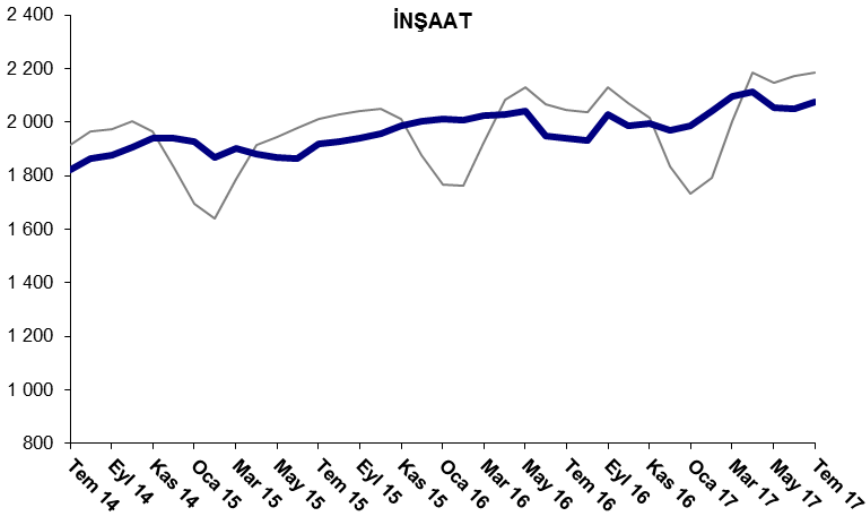
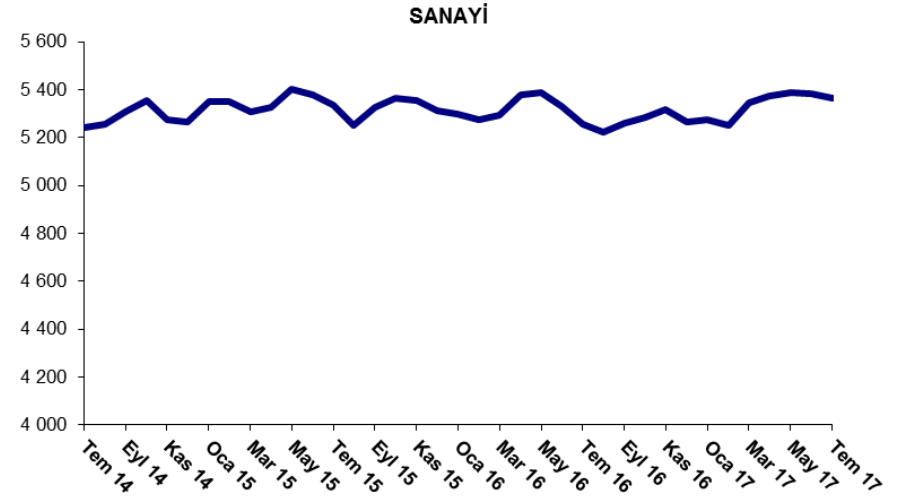
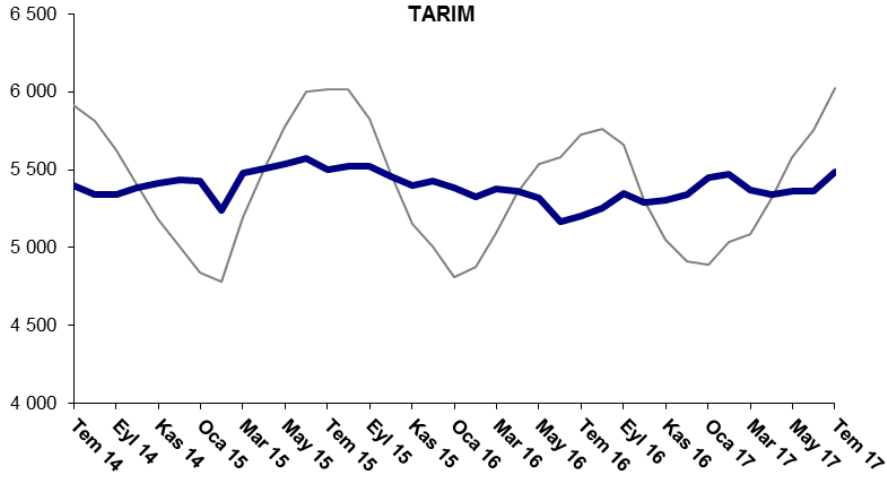
Soybilgen, B., "Mevsim Etkilerinden Arındırılmış İşsizlik Tahmini", Betam Bilgi Notu 14

<http://betam.bahcesehir.edu.tr/2015/08/mevsim-etkilerinden-arindirilmis-tarim-disi-issizlik-tahmini/>

² Betam Kariyer.net tarafından sağlanan verilerden açık bulunan iş pozisyonu başına yapılan başvuru sayısını hesaplıyor. Bu seri hem mevsim hem takvim etkilerinden arındırılmıştır. İlan başına başvuru sayısının azalması bir yandan münhal işlerin artmasına diğer yandan da başvuru sayısının azalmasına bağlıdır. Münhal işlerin artması büyümenin hızlanmasına bağlı olarak, başvuruların azalması iş arayan sayısının azalmasına bağlı olacaktır.

³ Sektörel istihdam serileri teker teker mevsim etkilerinden arındırılmaktadır. Dolayısıyla sektörel istihdam rakamlarının toplamı, mevsim etkilerinden arındırılmış toplam istihdam rakamından farklı olabilmektedir. Aradaki fark mevsim etkilerinden arındırma prosedürünün lineer olmamasından kaynaklanmaktadır.

Şekil 3 Sektörlerin istihdam değişimi (bin kişi)

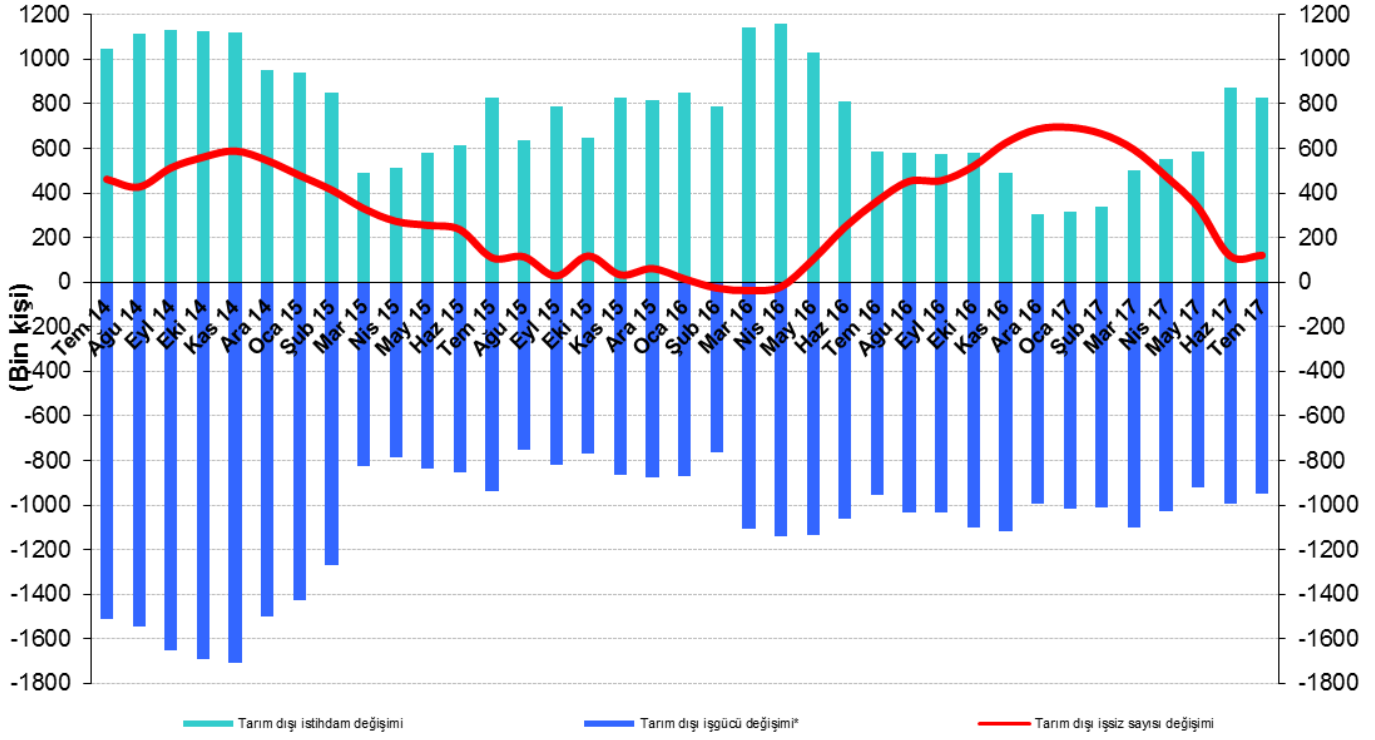


Kaynak: TÜİK, Betam

Yıllıklandırılmış tarım dışı işsiz sayısında artış

Temmuz 2017 döneminde bir önceki yılın aynı dönemine kıyasla tarım dışı işgücü 951 bin (yüzde 3,8), tarım dışı istihdam 827 bin (yüzde 3,8) artmıştır (Şekil 4). Böylece işsiz sayısında yıllık artış 124 bin (yüzde 3,8) olarak gerçekleşmiştir (Şekil 4).

Şekil 4 Tarım dışı işgücü, istihdam ve işsiz sayısında yıllık değişimler



* İşgücündeki artış işsiz sayısını artırıcı etki yaptığından iş gücündeki değişim negatif olarak gösterilmiştir.



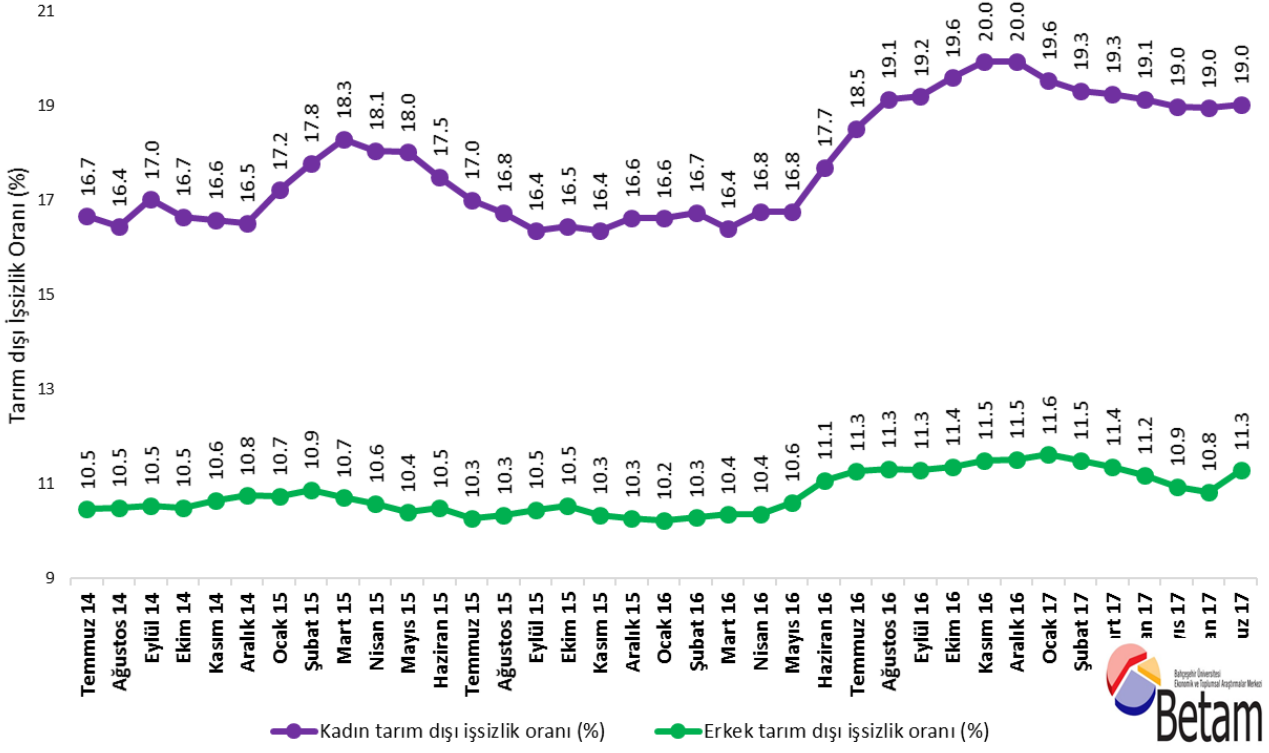
Kaynak: TÜİK, Betam

İşsizlikte kadın - erkek farkı

Şekil 5'te mevsim etkilerinden arındırılmış kadın ve erkek tarım dışı işsizlik oranları verilmektedir.⁴ Haziran 2017 döneminden Temmuz 2017 dönemine mevsim etkilerinden arındırılmış tarım dışı işsizlik oranı erkeklerde 0,5 yüzde puan artmış, kadın işsizlik oranı ise değişmemiştir. Böylelikle tarım dışı işsizlik erkeklerde yüzde 11,3 seviyesine artarken, kadınlarda yüzde 19,0 civarında sabit kalmıştır.

⁴ TÜİK Şubat 2014 döneminde işgücü piyasası verilerinde önemli düzeltmelere gitmiştir. Bu kapsamda, TÜİK çeşitli işgücü verilerini geriye doğru düzeltilmiş ve mevsim etkilerinden arındırılmış verileri de açıklamaya devam etmiştir. Ancak düzeltmeler toplumsal cinsiyet ayrımında yapılmamıştır. Bu sebeple kadın ve erkek işgücü verileri mevsimsel etkilerden arındırma işleminin sağlıklı olarak yapılamamıştır. Zira mevsim etkilerinden arındırma işlemi için en az 36 gözlem gerekmektedir. Şubat 2017 dönemi verilerinin açıklanmasıyla birlikte mevsim etkilerinden arındırma işlemi için gerekli olan 36 gözlem sayısı sağlanmıştır ve bu dönemden itibaren Betam toplumsal cinsiyet ayrımında mevsim etkilerinden arındırma işlemi yapılmaktadır. Yine de mevsim etkilerinden arındırmanın en azından bir süre daha serilerde fazladan oynaklığa sebep olabileceği unutulmamalıdır.

Şekil 5: Mevsim etkilerinden arındırılmış kadın ve erkek tarım dışı işsizlik oranları (%)



Kaynak: TÜİK, Betam



Tablo 1 Mevsim etkilerinden arındırılmış tarım dışı işgücü göstergeleri (bin kişi)*

	İşgücü	İstihdam	İşsizlik	İşsizlik Oranı	Aylık değişimler		
					İşgücü	İstihdam	İşsizlik
Haziran 14	23180	20398	2782	12.0%			
Temmuz 14	23293	20405	2888	12.4%	114	7	107
Ağustos 14	23392	20515	2877	12.3%	99	110	-11
Eylül 14	23521	20557	2964	12.6%	128	42	86
Ekim 14	23657	20700	2957	12.5%	137	143	-6
Kasım 14	23693	20708	2985	12.6%	36	8	28
Aralık 14	23750	20805	2945	12.4%	57	97	-40
Ocak 15	23858	20900	2958	12.4%	108	95	13
Şubat 15	24046	21088	2958	12.3%	187	188	-1
Mart 15	23776	20828	2948	12.4%	-269	-260	-9
Nisan 15	23848	20915	2933	12.3%	72	87	-15
Mayıs 15	23974	21001	2973	12.4%	125	86	39
Haziran 15	24054	21023	3031	12.6%	80	22	58
Temmuz 15	24206	21229	2977	12.3%	153	206	-53
Ağustos 15	24133	21165	2968	12.3%	-73	-64	-9
Eylül 15	24351	21356	2995	12.3%	218	191	27
Ekim 15	24401	21375	3026	12.4%	49	19	30
Kasım 15	24543	21549	2994	12.2%	143	174	-31
Aralık 15	24620	21641	2979	12.1%	77	92	-15
Ocak 16	24732	21764	2968	12.0%	112	123	-11
Şubat 16	24830	21875	2955	11.9%	98	111	-13
Mart 16	24846	21939	2907	11.7%	16	64	-48
Nisan 16	25001	22026	2975	11.9%	155	87	68
Mayıs 16	25113	21999	3114	12.4%	112	-27	139
Haziran 16	25137	21819	3318	13.2%	24	-180	204
Temmuz 16	25187	21812	3375	13.4%	50	-7	57
Ağustos 16	25183	21758	3425	13.6%	-4	-54	50
Eylül 16	25364	21940	3424	13.5%	181	182	-1
Ekim 16	25523	21975	3548	13.9%	158	35	123
Kasım 16	25648	22057	3591	14.0%	125	82	43
Aralık 16	25579	21972	3607	14.1%	-69	-85	16
Ocak 17	25692	22095	3597	14.0%	113	123	-10
Şubat 17	25805	22218	3587	13.9%	113	123	-10
Mart 17	25961	22430	3531	13.6%	156	212	-56
Nisan 17	26006	22547	3459	13.3%	45	117	-72
Mayıs 17	26061	22569	3492	13.4%	55	22	33
Haziran 17	26120	22672	3448	13.2%	59	103	-44
Temmuz 17	26132	22630	3502	13.4%	12	-42	54

Kaynak: TÜİK, Betam

Tablo 2 Mevsim etkilerinden arındırılmış sektörel istihdam (bin kişi)*

	Tarım	Sanayi	İnşaat	Hizmetler	Aylık değişimler			
					Tarım	Sanayi	İnşaat	Hizmetler
Haziran 14	5502	5332	1835	13231				
Temmuz 14	5401	5243	1823	13339	-101	-89	-12	108
Ağustos 14	5338	5257	1863	13395	-63	14	40	56
Eylül 14	5337	5306	1877	13375	-1	49	14	-20
Ekim 14	5383	5353	1906	13442	46	47	29	67
Kasım 14	5416	5273	1939	13496	33	-80	33	54
Aralık 14	5437	5266	1940	13599	21	-7	1	103
Ocak 15	5428	5349	1928	13623	-9	83	-12	24
Şubat 15	5240	5351	1867	13869	-188	2	-61	246
Mart 15	5476	5308	1900	13620	236	-43	33	-249
Nisan 15	5510	5326	1881	13708	34	18	-19	88
Mayıs 15	5535	5404	1869	13728	25	78	-12	20
Haziran 15	5570	5380	1865	13778	35	-24	-4	50
Temmuz 15	5497	5336	1917	13976	-73	-44	52	198
Ağustos 15	5521	5252	1926	13987	24	-84	9	11
Eylül 15	5523	5327	1940	14089	2	75	14	102
Ekim 15	5457	5363	1958	14055	-66	36	18	-34
Kasım 15	5401	5353	1988	14209	-56	-10	30	154
Aralık 15	5430	5311	2002	14328	29	-42	14	119
Ocak 16	5386	5300	2012	14453	-44	-11	10	125
Şubat 16	5326	5276	2007	14592	-60	-24	-5	139
Mart 16	5379	5295	2024	14620	53	19	17	28
Nisan 16	5362	5381	2028	14617	-17	86	4	-3
Mayıs 16	5316	5386	2043	14571	-46	5	15	-46
Haziran 16	5168	5330	1948	14541	-148	-56	-95	-30
Temmuz 16	5201	5254	1942	14616	33	-76	-6	75
Ağustos 16	5252	5224	1932	14602	51	-30	-10	-14
Eylül 16	5347	5260	2027	14652	95	36	95	50
Ekim 16	5293	5282	1988	14705	-54	22	-39	53
Kasım 16	5305	5316	1997	14744	12	34	9	39
Aralık 16	5342	5265	1971	14736	37	-51	-26	-8
Ocak 17	5453	5274	1985	14836	111	9	14	100
Şubat 17	5473	5251	2042	14925	20	-23	57	89
Mart 17	5373	5346	2096	14988	-100	95	54	63
Nisan 17	5340	5372	2112	15063	-33	26	16	75
Mayıs 17	5363	5386	2055	15127	23	14	-57	64
Haziran 17	5360	5383	2050	15239	-3	-3	-5	112
Temmuz 17	5489	5363	2074	15193	129	-20	24	-46

Kaynak: TÜİK, Betam

Tablo 3: Mevsim etkilerinden arındırılmış kadın ve erkek tarım dışı işgücü göstergeleri (bin kişi)

	Kadın			Erkek		
	İşgücü	İstihdam	İşsiz	İşgücü	İstihdam	İşsiz
Temmuz 14	6200	5166	1034	17083	15295	1787
Ağustos 14	6300	5264	1036	17157	15356	1801
Eylül 14	6337	5259	1079	17183	15372	1812
Ekim 14	6386	5322	1064	17238	15429	1809
Kasım 14	6400	5338	1062	17277	15437	1840
Aralık 14	6421	5360	1061	17353	15487	1867
Ocak 15	6507	5386	1121	17382	15514	1868
Şubat 15	6561	5394	1167	17459	15559	1900
Mart 15	6519	5326	1193	17225	15380	1845
Nisan 15	6540	5359	1181	17286	15456	1830
Mayıs 15	6624	5430	1194	17331	15528	1803
Haziran 15	6656	5491	1165	17392	15569	1823
Temmuz 15	6742	5595	1147	17460	15665	1795
Ağustos 15	6713	5589	1125	17497	15687	1810
Eylül 15	6759	5654	1106	17580	15741	1839
Ekim 15	6779	5663	1115	17616	15759	1857
Kasım 15	6875	5750	1124	17641	15817	1825
Aralık 15	6975	5815	1160	17683	15865	1818
Ocak 16	7019	5852	1167	17714	15901	1812
Şubat 16	7049	5869	1180	17754	15928	1827
Mart 16	7055	5898	1157	17799	15957	1843
Nisan 16	7141	5944	1197	17839	15990	1849
Mayıs 16	7174	5971	1203	17920	16020	1901
Haziran 16	7260	5974	1285	17834	15857	1976
Temmuz 16	7262	5917	1345	17900	15884	2017
Ağustos 16	7326	5924	1403	17957	15923	2034
Eylül 16	7376	5960	1417	18007	15972	2035
Ekim 16	7440	5981	1458	18069	16014	2054
Kasım 16	7458	5970	1488	18152	16064	2088
Aralık 16	7464	5975	1489	18179	16084	2095
Ocak 17	7459	6000	1458	18261	16139	2122
Şubat 17	7514	6062	1453	18284	16180	2103
Mart 17	7610	6145	1466	18335	16252	2083
Nisan 17	7599	6144	1454	18376	16321	2055
Mayıs 17	7651	6198	1452	18379	16369	2010
Haziran 17	7668	6214	1454	18434	16437	1996
Temmuz 17	7700	6234	1466	18473	16388	2086

Kaynak: TÜİK, Betam