

## SANAYİDE İSTİHDAM KAYBI, İŞGÜCÜNDE DÜŞÜŞ

Seyfettin Gürsel\* Gökçe Uysal\*\* ve Mine Durmaz\*\*\*

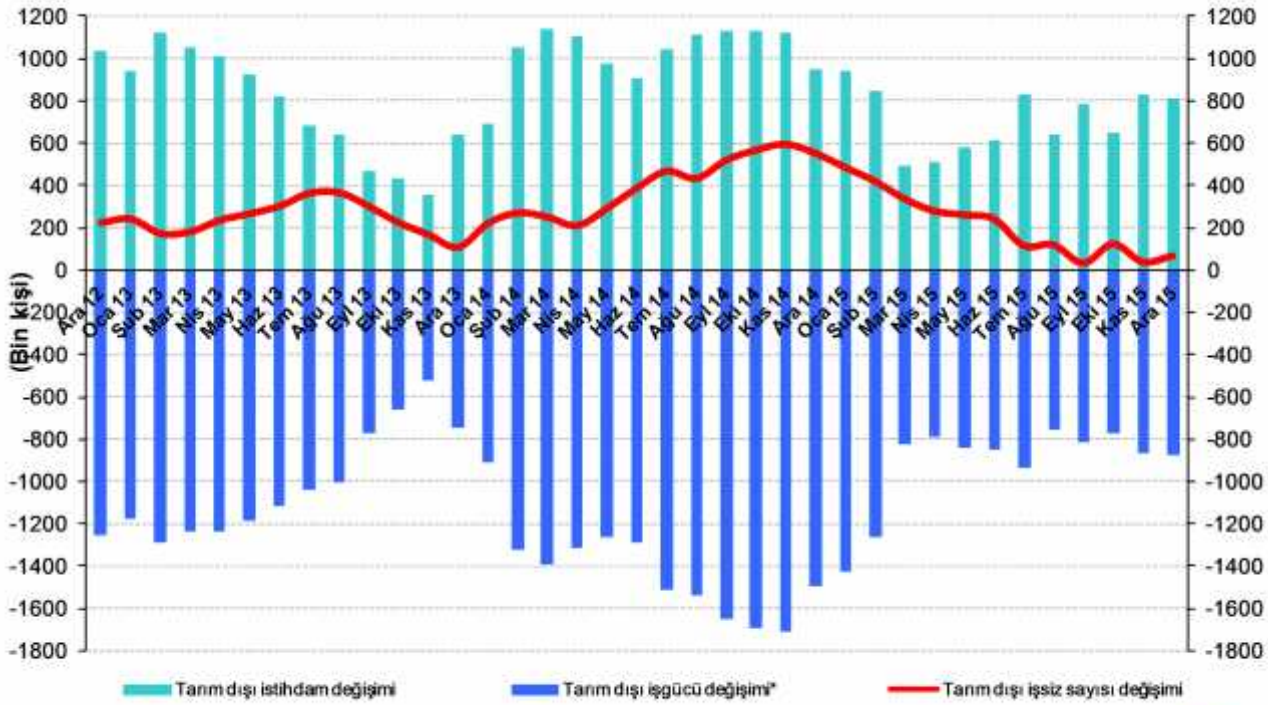
### Yönetici Özeti

Mevsim etkilerinden arındırılmış işgücü verilerine göre tarım dışı işsizlik, Aralık 2015 döneminde bir önceki döneme kıyasla 0,1 yüzde puan azalarak yüzde 12,3 olarak kaydedilmiştir. Tarım dışı işsizlikteki gerileme tarım dışı işgücünün azalmasına dayanmaktadır. Bu dönemde istihdam sanayide 42 bin gerilemiş, inşaatta sadece 3 bin, hizmetlerde ise 60 bin artmıştır. Bu dönemde gerçekleşen mevsim etkilerinden arındırılmış tarım dışı işsizliği doğru tahmin eden Betam tahmin modeli, Ocak 2016 döneminde yüzde 0,1 puanlık bir gerileme ile tarım dışı işsizliğin yüzde 12,2 olacağını tahmin etmektedir.

### Tarım dışı işgücü ve istihdamdaki yıllık artışlar paralel

TÜİK' in açıkladığı işgücü verilerine göre Aralık 2015 döneminde, bir önceki yılın aynı dönemine kıyasla tarım dışı işgücü 878 bin (yüzde 3,7), tarım dışı istihdam 814 bin (yüzde 3,9), tarım dışı işsiz sayısı ise yıllık 64 bin kişi artmıştır. Aralık 2015'te tarım dışı işgücü ve tarım dışı istihdamdaki artışların benzer seyrettiği görülmektedir.

### Şekil 1 Tarım dışı işgücü ve tarım dışı istihdamın tarım dışı işsiz sayısına etkisi (yıllık)



\* İşgücündeki artış işsiz sayısını arttırıcı etki yaptığından iş gücündeki değişim negatif olarak gösterilmiştir.

Kaynak: TÜİK, Betam

### Mevsim etkilerinden arındırılmış işgücünde düşüş

Mevsim etkilerinden arındırılmış verilere göre Aralık 2015 döneminde Kasım 2015 dönemiyle kıyaslandığında tarım dışı işgücü 3 bin azalarak 24 milyon 543 bin, tarım dışı istihdam ise 22 bin artarak 21 milyon 524 bin olmuştur

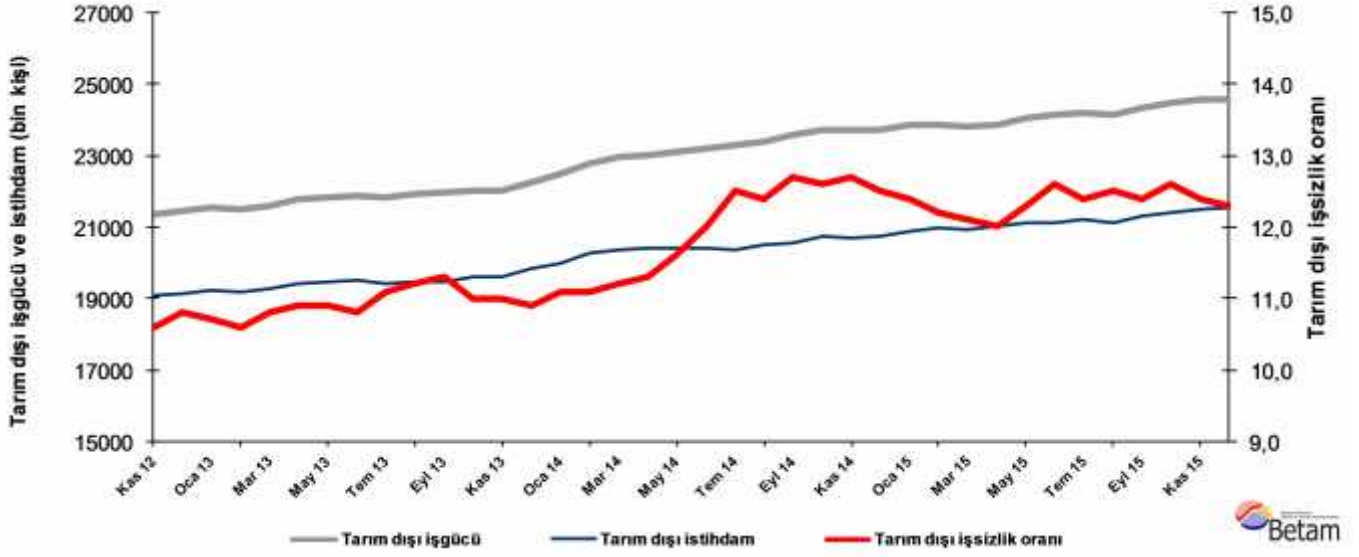
\*Prof. Dr. Seyfettin Gürsel, Betam, Direktör, seyfettin.gursel@eas.bahcesehir.edu.tr

\*\*Yrd. Doç. Dr. Gökçe Uysal, Betam, Direktör Yardımcısı, gokce.uysal@eas.bahcesehir.edu.tr

\*\*\* Mine Durmaz, Betam, Araştırma Görevlisi, mine.durmaz@eas.bahcesehir.edu.tr

(Şekil 2, Tablo 1). Aralık 2015 döneminde tarım dışı istihdamdaki artışın 22 binle sınırlı olmasına rağmen tarım dışı işgücündeki azalma işsizlik oranının 12,4'ten 12,3'e düşmesine neden olmuştur.

## Şekil 2 Mevsim etkilerinden arındırılmış tarım dışı işgücü, istihdam ve işsizlik oranı



Kaynak: TÜİK, Betam

## Önümüzdeki ay tarım dışı işsizliğin azalmasını bekliyoruz

Betam tahmin modelini kullanarak mevsim etkilerinden arındırılmış tarım dışı işsizliğin Ekim döneminden Kasım dönemine yüzde 0,1 puan düşerek yüzde 12,3 seviyesine gerileyeceğini tahmin etmiştik. Kasım dönemi için tahminimizin doğrulandığını görülmektedir.

Betam tahmin modeli Ocak 2016 döneminde mevsim etkilerinden arındırılmış tarım dışı işsizlik oranının yüzde 12,3'ten 0,1 puan azalarak yüzde 12,2 seviyesine gerileyeceğini tahmin etmektedir. Tahmin modelinin ayrıntılarına Betam internet sitesinden ulaşılabilir.<sup>1</sup> Tahmin modelinde kullanılan Kariyer.net<sup>2</sup> verilerinden ilan başına başvuru sayısı Şekil 3'de gösterilmektedir. Kariyer.net'in verileri Betam tahmin modelinin girdilerinden biri olmakla birlikte tek etken değildir. Tahminde kullanılan ekonometrik modelde İŞKUR verileri, reel kesim güven endeksi, kapasite kullanım oranı gibi farklı birçok değişken kullanılmaktadır. Bütün etkenler değerlendirilerek oluşturulan tahmine göre Ocak 2016 döneminde tarım dışı işsizliğin azalması öngörülmektedir.

<sup>1</sup> Betam'ın kullandığı tahmin modeli "Kariyer.net Verisiyle Kısa Vadeli Tarım Dışı İşsizlik Tahmini" başlıklı Betam Araştırma Notu 168'de ayrıntılı olarak tartışılmaktadır. Modeldeki yenilikler ise "Mevsim Etkilerinden Arındırılmış İşsizlik Tahmini" başlıklı Betam Bilgi Notu 14'te açıklanmıştır.

Soybilgen, B., "Kariyer.net Verisiyle Kısa Vadeli Tarım Dışı İşsizlik Tahmini", Betam Araştırma Notu 168.

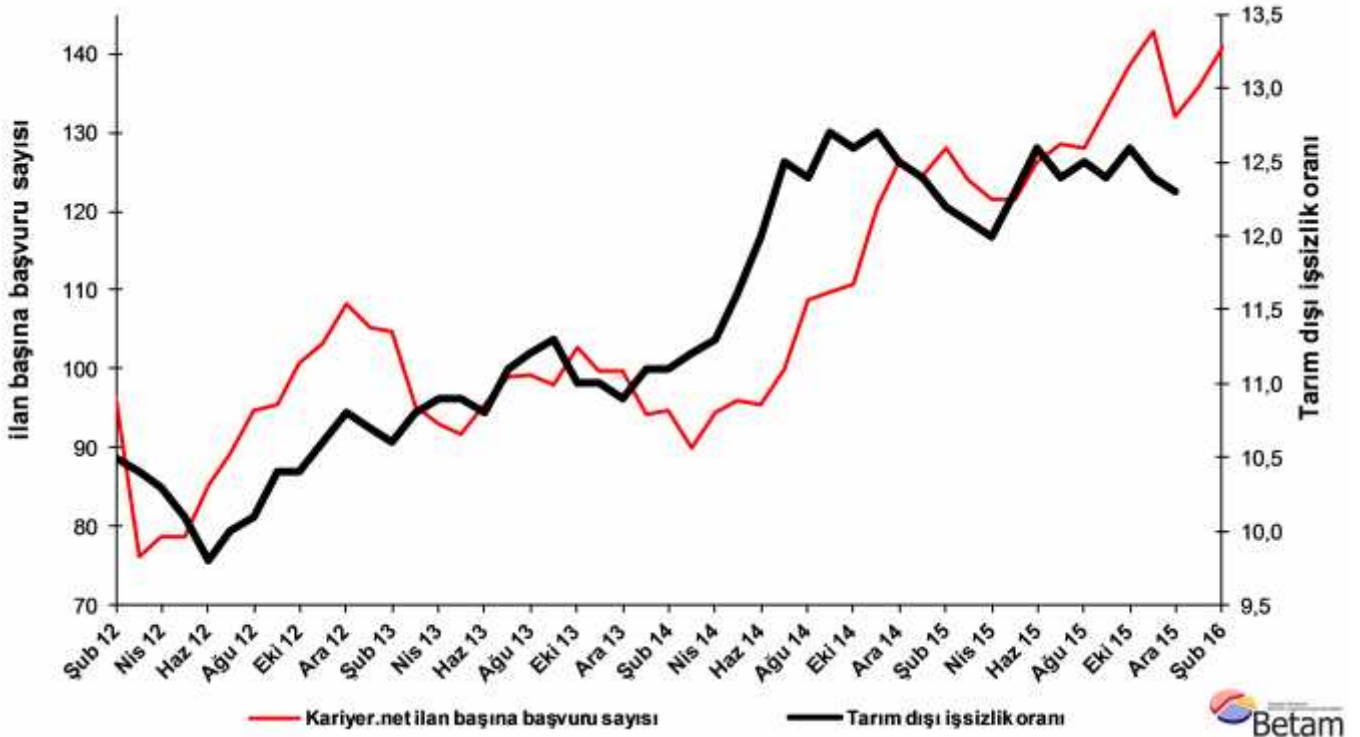
<http://betam.bahcesehir.edu.tr/tr/2014/06/kariyer-net-verisiyle-kisa-vadeli-tarim-disi-issizlik-tahmini/>

Soybilgen, B., "Mevsim Etkilerinden Arındırılmış İşsizlik Tahmini", Betam Bilgi Notu 14

<http://betam.bahcesehir.edu.tr/2015/08/mevsim-etkilerinden-arindirilmis-tarim-disi-issizlik-tahmini/>

<sup>2</sup> Betam Kariyer.net tarafından sağlanan verilerden açık bulunan iş pozisyonu başına yapılan başvuru sayısını hesaplıyor. Bu seri hem mevsim hem takvim etkilerinden arındırılmıştır. İlan başına başvuru sayısının azalması bir yandan münhal işlerin artmasına diğer yandan da başvuru sayısının azalmasına bağlıdır. Münhal işlerin artması büyümenin hızlanmasına bağlanırken, başvuruların azalması iş arayan sayısının azalmasına bağlı olacaktır.

Şekil 3 Mevsim etkilerinden arındırılmış tarım dışı işsizlik oranı ve ilan başına başvuru sayısı



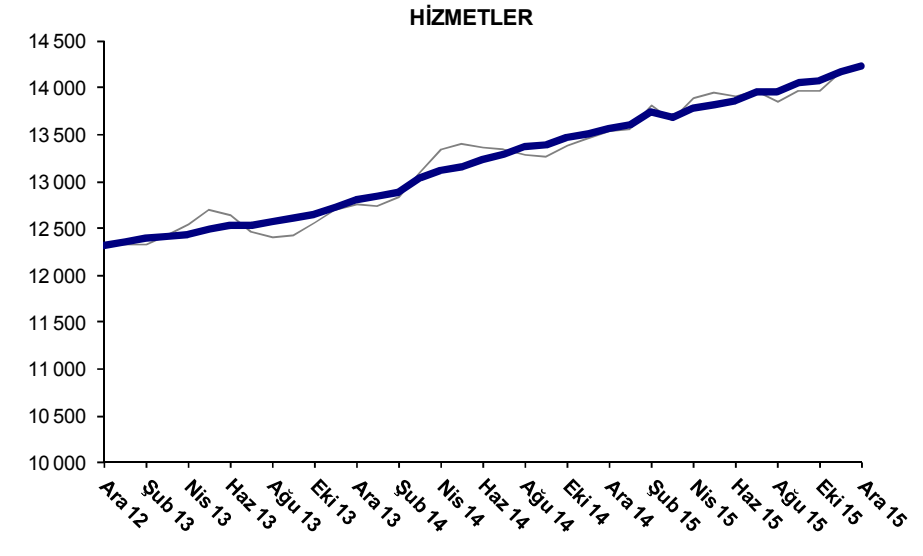
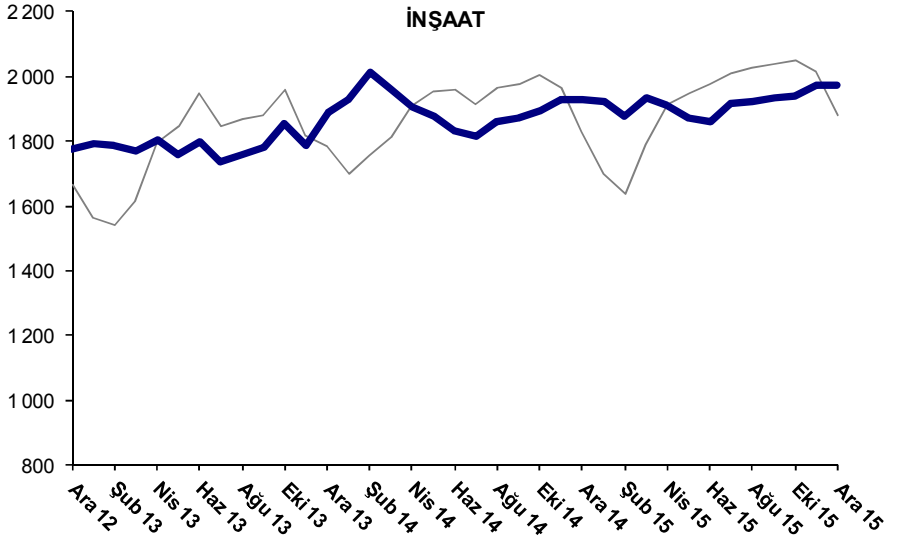
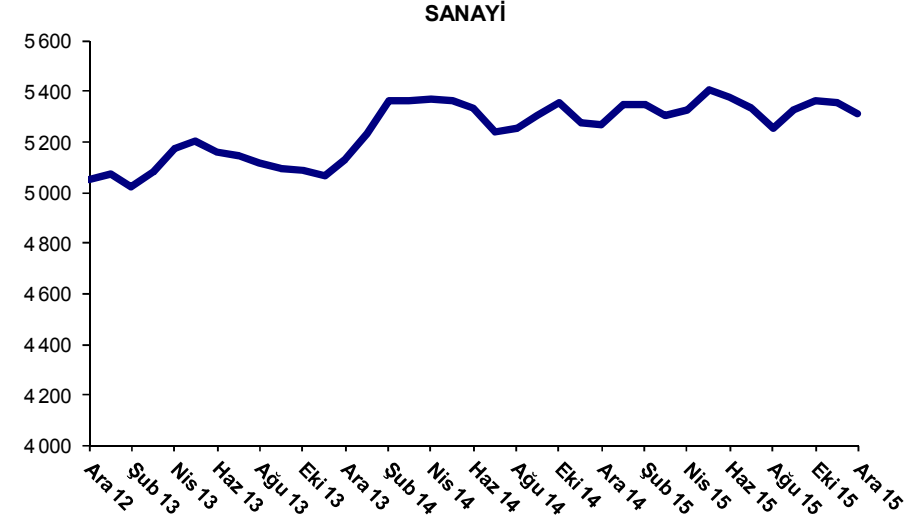
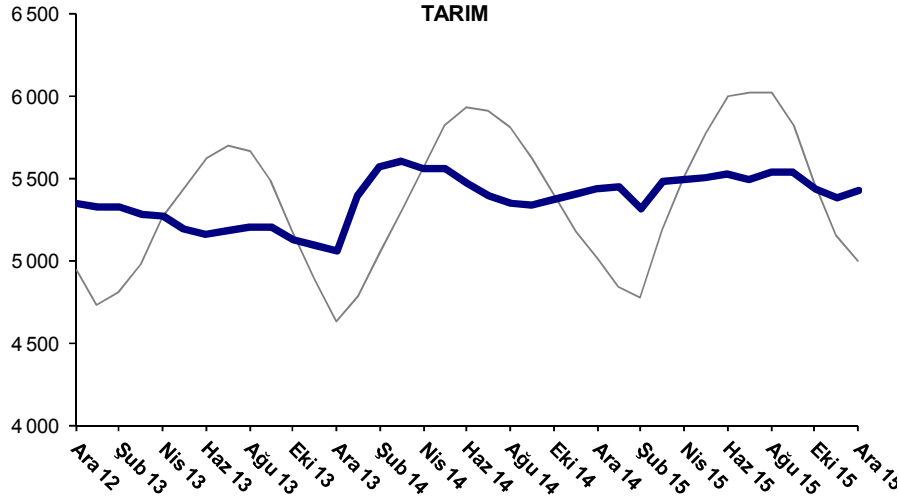
Kaynak: Kariyer.net, TÜİK, Betam

### Sanayide istihdam azaldı

Mevsimsellikten arındırılmış sektörel istihdam verilerine göre Aralık 2015 döneminde tarım dışı sektörlerde istihdam artışları oldukça zayıf seyretmiştir (Şekil 4, Tablo 2).<sup>3</sup> Tarımda ise istihdam 45 bin kişi artmıştır. Bu dönemde inşaat istihdam artışları sadece 3 bin ile sınırlı kalmıştır. Sanayide ise istihdam 42 bin kişi gerilemiştir. Kasım 2015 döneminde işsizliğin artmasını hizmetler sektöründe yaratılan 60 binlik istihdam ve tarım dışı işgücünün aylık olarak azalması engellemiştir.

<sup>3</sup> Sektörel istihdam serileri teker teker mevsim etkilerinden arındırılmaktadır. Dolayısıyla sektörel istihdam rakamlarının toplamı, mevsim etkilerinden arındırılmış toplam istihdam rakamından farklı olabilmektedir. Aradaki fark mevsim etkilerinden arındırma prosedürünün lineer olmamasından kaynaklanmaktadır.

Şekil 4 Sektörlerin istihdam değişimi (bin kişi)



Kaynak: TÜİK, Betam

**Tablo 1 Mevsim etkilerinden arındırılmış tarım dışı işgücü göstergeleri (bin kişi)\***

	İşgücü	İstihdam	İşsizlik	İşsizlik Oranı	Aylık değişimler		
					İşgücü	İstihdam	İşsizlik
<b>Kasım 12</b>	21355	19091	2264	10,6%			
<b>Aralık 12</b>	21454	19137	2317	10,8%	99	46	53
<b>Ocak 13</b>	21521	19218	2303	10,7%	67	81	-14
<b>Şubat 13</b>	21478	19201	2277	10,6%	-43	-17	-26
<b>Mart 13</b>	21591	19259	2332	10,8%	113	58	55
<b>Nisan 13</b>	21779	19405	2374	10,9%	188	146	42
<b>Mayıs 13</b>	21842	19461	2381	10,9%	63	56	7
<b>Haziran 13</b>	21848	19488	2360	10,8%	6	27	-21
<b>Temmuz 13</b>	21837	19413	2424	11,1%	-11	-75	64
<b>Ağustos 13</b>	21902	19449	2453	11,2%	65	36	29
<b>Eylül 13</b>	21965	19483	2482	11,3%	63	34	29
<b>Ekim 13</b>	22009	19588	2421	11,0%	44	105	-61
<b>Kasım 13</b>	22001	19581	2420	11,0%	-8	-7	-1
<b>Aralık 13</b>	22250	19825	2425	10,9%	249	244	5
<b>Ocak 14</b>	22501	20003	2498	11,1%	250	178	72
<b>Şubat 14</b>	22785	20256	2529	11,1%	285	253	32
<b>Mart 14</b>	22938	20369	2569	11,2%	153	113	40
<b>Nisan 14</b>	23000	20401	2599	11,3%	62	32	30
<b>Mayıs 14</b>	23080	20403	2677	11,6%	80	2	78
<b>Haziran 14</b>	23170	20390	2780	12,0%	90	-13	103
<b>Temmuz 14</b>	23266	20358	2908	12,5%	96	-32	128
<b>Ağustos 14</b>	23377	20478	2899	12,4%	110	120	-10
<b>Eylül 14</b>	23558	20566	2992	12,7%	181	88	93
<b>Ekim 14</b>	23709	20722	2987	12,6%	152	156	-4
<b>Kasım 14</b>	23716	20704	3012	12,7%	7	-18	25
<b>Aralık 14</b>	23721	20756	2965	12,5%	5	52	-47
<b>Ocak 15</b>	23838	20882	2956	12,4%	117	126	-9
<b>Şubat 15</b>	23875	20962	2913	12,2%	37	80	-43
<b>Mart 15</b>	23802	20922	2880	12,1%	-73	-40	-33
<b>Nisan 15</b>	23877	21012	2865	12,0%	75	90	-15
<b>Mayıs 15</b>	24066	21106	2960	12,3%	189	94	95
<b>Haziran 15</b>	24150	21107	3043	12,6%	84	1	83
<b>Temmuz 15</b>	24201	21200	3001	12,4%	51	93	-42
<b>Ağustos 15</b>	24154	21135	3019	12,5%	-47	-65	18
<b>Eylül 15</b>	24341	21323	3018	12,4%	187	188	-1
<b>Ekim 15</b>	24462	21380	3082	12,6%	121	57	64
<b>Kasım 15</b>	24546	21502	3044	12,4%	83	122	-39
<b>Aralık 15</b>	24543	21524	3019	12,3%	-3	22	-25

Kaynak: TÜİK, Betam

**Tablo 2 Mevsim etkilerinden arındırılmış sektörel istihdam (bin kişi)\***

	Tarım	Sanayi	İnşaat	Hizmetler	Aylık değişimler			
					Tarım	Sanayi	İnşaat	Hizmetler
<b>Kasım 12</b>	5383	5003	1797	12291				
<b>Aralık 12</b>	5349	5051	1776	12310	-34	48	-21	19
<b>Ocak 13</b>	5326	5073	1794	12350	-23	22	18	40
<b>Şubat 13</b>	5332	5023	1788	12389	6	-50	-6	39
<b>Mart 13</b>	5284	5083	1769	12407	-48	60	-19	18
<b>Nisan 13</b>	5267	5176	1803	12427	-17	93	34	20
<b>Mayıs 13</b>	5198	5200	1760	12501	-69	24	-43	74
<b>Haziran 13</b>	5162	5163	1801	12523	-36	-37	41	22
<b>Temmuz 13</b>	5182	5146	1738	12529	20	-17	-63	6
<b>Ağustos 13</b>	5200	5117	1757	12574	18	-29	19	45
<b>Eylül 13</b>	5200	5096	1780	12607	0	-21	23	33
<b>Ekim 13</b>	5132	5090	1853	12645	-68	-6	73	38
<b>Kasım 13</b>	5096	5064	1789	12728	-36	-26	-64	83
<b>Aralık 13</b>	5058	5131	1888	12805	-38	67	99	77
<b>Ocak 14</b>	5390	5232	1930	12841	332	101	42	36
<b>Şubat 14</b>	5576	5359	2012	12885	186	127	82	44
<b>Mart 14</b>	5605	5365	1965	13039	29	6	-47	154
<b>Nisan 14</b>	5562	5373	1904	13124	-43	8	-61	85
<b>Mayıs 14</b>	5556	5364	1875	13164	-6	-9	-29	40
<b>Haziran 14</b>	5469	5332	1831	13227	-87	-32	-44	63
<b>Temmuz 14</b>	5398	5243	1818	13296	-71	-89	-13	69
<b>Ağustos 14</b>	5346	5257	1858	13362	-52	14	40	66
<b>Eylül 14</b>	5339	5306	1873	13387	-7	49	15	25
<b>Ekim 14</b>	5369	5353	1895	13474	30	47	22	87
<b>Kasım 14</b>	5402	5273	1929	13502	33	-80	34	28
<b>Aralık 14</b>	5433	5266	1927	13563	31	-7	-2	61
<b>Ocak 15</b>	5449	5349	1921	13613	16	83	-6	50
<b>Şubat 15</b>	5316	5351	1876	13735	-133	2	-45	122
<b>Mart 15</b>	5480	5308	1932	13682	164	-43	56	-53
<b>Nisan 15</b>	5491	5326	1911	13775	11	18	-21	93
<b>Mayıs 15</b>	5504	5404	1873	13829	13	78	-38	54
<b>Haziran 15</b>	5523	5380	1860	13866	19	-24	-13	37
<b>Temmuz 15</b>	5498	5336	1915	13949	-25	-44	55	83
<b>Ağustos 15</b>	5541	5252	1921	13962	43	-84	6	13
<b>Eylül 15</b>	5533	5327	1935	14060	-8	75	14	98
<b>Ekim 15</b>	5441	5363	1938	14080	-92	36	3	20
<b>Kasım 15</b>	5384	5353	1972	14177	-57	-10	34	97
<b>Aralık 15</b>	5429	5311	1975	14237	45	-42	3	60

Kaynak: TÜİK, Betam