

TARIM DIŞI İŞSİZLİK TEMMUZ 2015'TE DÜŞTÜ

Seyfettin Gürsel* Gökçe Uysal** ve Mine Durmaz***

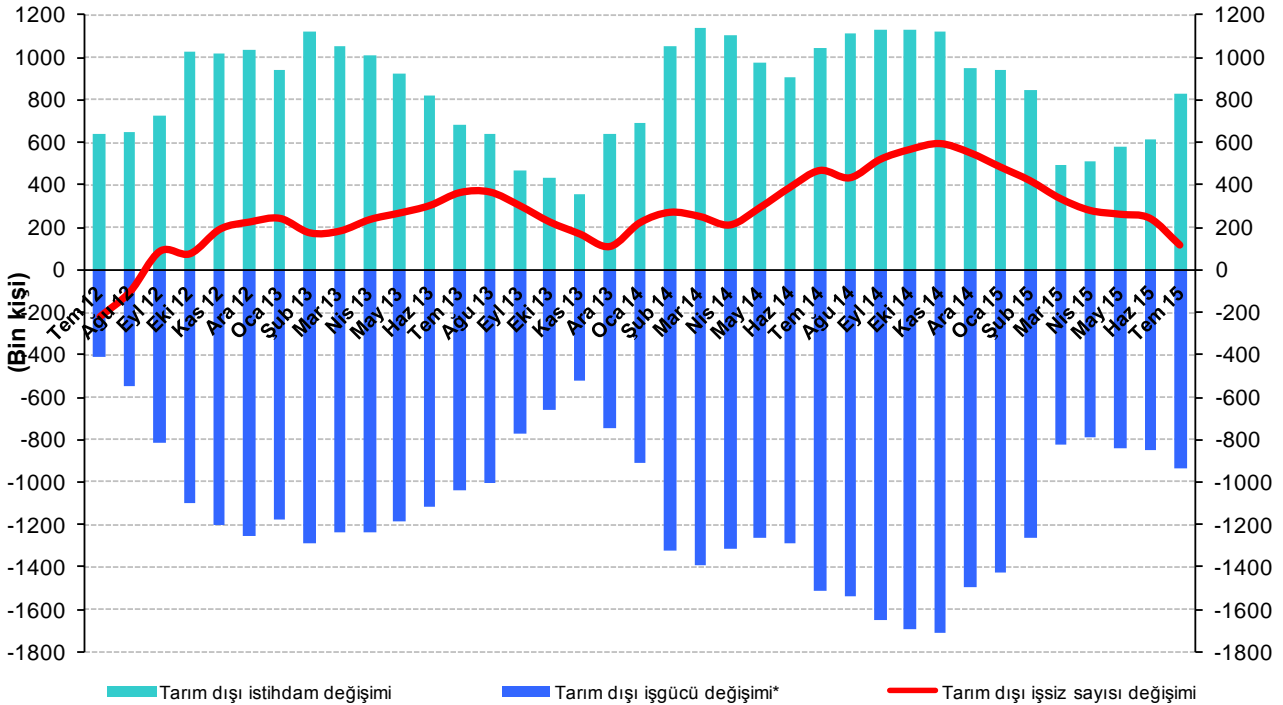
Yönetici Özeti

Mevsim etkilerinden arındırılmış işgücü verilerine göre tarım dışı işsizlik, Temmuz 2015 döneminde bir önceki döneme kıyasla yüzde 0,2 puan azalarak yüzde 12,4'a düşmüştür. İstihdam sanayide 44 bin azalmış, buna karşın inşaatla 53 bin, hizmetlerde ise 74 bin artmıştır. Betam'ın kullandığı işsizlik modeli mevsim etkilerinden arındırılmış tarım dışı işsizliğin bir sonraki dönemde artacağını tahmin etmektedir.

Tarım dışı işsizlikteki yıllık artış zayıfladı

TÜİK' in açıkladığı işgücü verilerine göre Temmuz 2015 döneminde, bir önceki yılın aynı dönemine kıyasla tarım dışı işgücü 940 bin (yüzde 4,0), tarım dışı istihdam 827 bin (yüzde 4,0), tarım dışı işsiz sayısı ise yıllık 113 bin kişi artmıştır. Hem tarım dışı istihdam hem de tarım dışı işgücündeki artışların bu dönemde kuvvetlendiği göze çarpmaktadır. Özellikle tarım dışı istihdamdaki yıllık artışın son beş dönemdeki artışlara kıyasla oldukça yüksek olduğu dikkat çekmektedir. Dolayısıyla tarım dışı işgücündeki artışın önemli bir kısmı istihdam edilebilmiş ve tarım dışı işsiz sayısındaki artış 113 bin ile sınırlı kalmıştır.

Şekil 1 Tarım dışı işgücü ve tarım dışı istihdamın tarım dışı işsiz sayısına etkisi (yıllık)

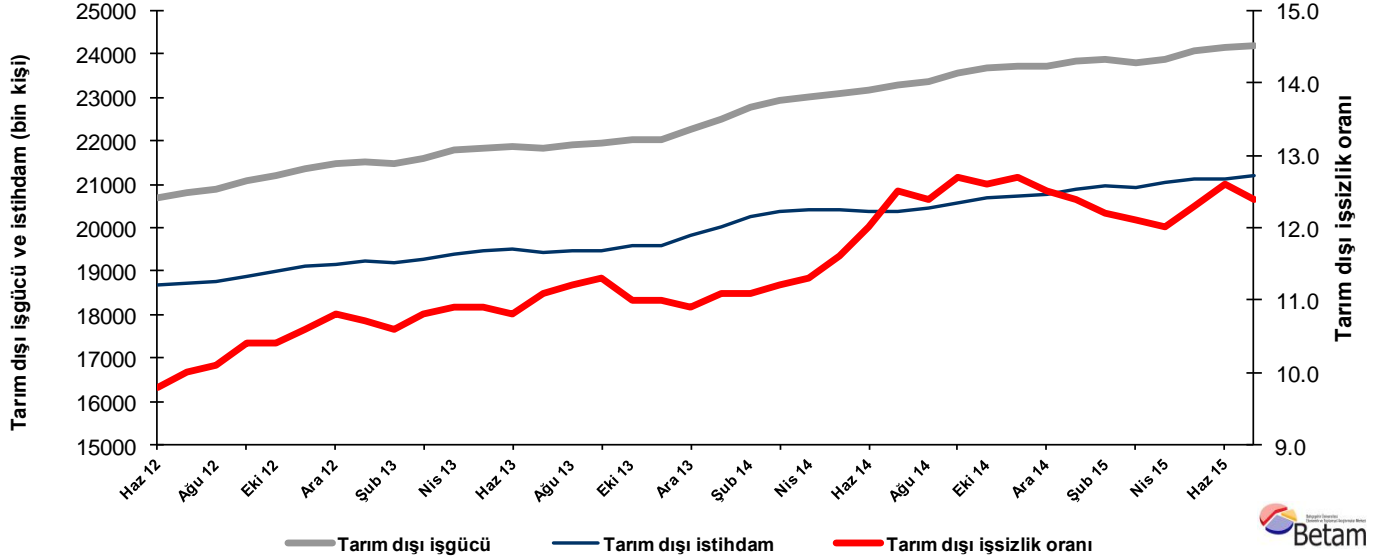


* İşgücündeki artış işsiz sayısını artırıcı etki yaptığından iş gücündeki değişim negatif olarak gösterilmiştir.

Mevsim etkilerinden arındırılmış işsizlik azaldı

Mevsim etkilerinden arındırılmış verilere göre Temmuz 2015 döneminde Haziran 2015 dönemiyle kıyaslandığında tarım dışı işgücü 41 bin artarak 24 milyon 200 bin, tarım dışı istihdam ise 84 bin artarak 21 milyon 119 bin olmuştur (Şekil 2, Tablo 1). Haziran 2015 dönemine kıyasla Temmuz 2015 döneminde tarım dışı işsiz sayısı 43 bin azalmış, tarım dışı işsizlik oranı da yüzde 0,2 puan azalarak yüzde 12,4'e düşmüştür.

Şekil 2 Mevsim etkilerinden arındırılmış tarım dışı işgücü, istihdam ve işsizlik oranı



Kaynak: TÜİK, Betam

Önümüzdeki ay tarım dışı işsizlik artış bekliyoruz

Betam tahmin modeli Temmuz 2015 dönemi için tarım dışı işsizlik oranının 12,6 seviyesinde kalacağını tahmin etmişti. Tarım dışı işsizliğin beklediğimiz aksine azaldığı görülmektedir. Ağustos 2015 dönemi için Betam tahmin modeli mevsim etkilerinden arındırılmış tarım dışı işsizlik oranının artacağına işaret etmektedir. Tahmin modelinin ayrıntılarına Betam internet sitesinden ulaşılabilir.¹ Tahmin modelinde kullanılan Kariyer.net² verilerinden ilan başına başvuru sayısı Şekil 3'de gösterilmektedir. Kariyer.net'in verileri Betam tahmin modelinin girdilerinden biri olmakla birlikte tek etken değildir. Tahminde kullanılan ekonometrik modelde İŞKUR verileri, reel kesim güven endeksi, kapasite kullanım oranı gibi farklı birçok değişken kullanılmaktadır. Bütün etkenler değerlendirilerek oluşturulan tahmine göre Ağustos 2015 döneminde tarım dışı işsizliğin artması beklenmektedir.

¹ Betam'ın kullandığı tahmin modeli "Kariyer.net Verisiyle Kısa Vadeli Tarım Dışı İşsizlik Tahmini" başlıklı Betam Araştırma Notu 168'de ayrıntılı olarak tartışılmaktadır. Modeldeki yenilikler ise "Mevsim Etkilerinden Arındırılmış İşsizlik Tahmini" başlıklı Betam Bilgi Notu 14'te açıklanmıştır.

Soybilgen, B., "Kariyer.net Verisiyle Kısa Vadeli Tarım Dışı İşsizlik Tahmini", Betam Araştırma Notu 168.

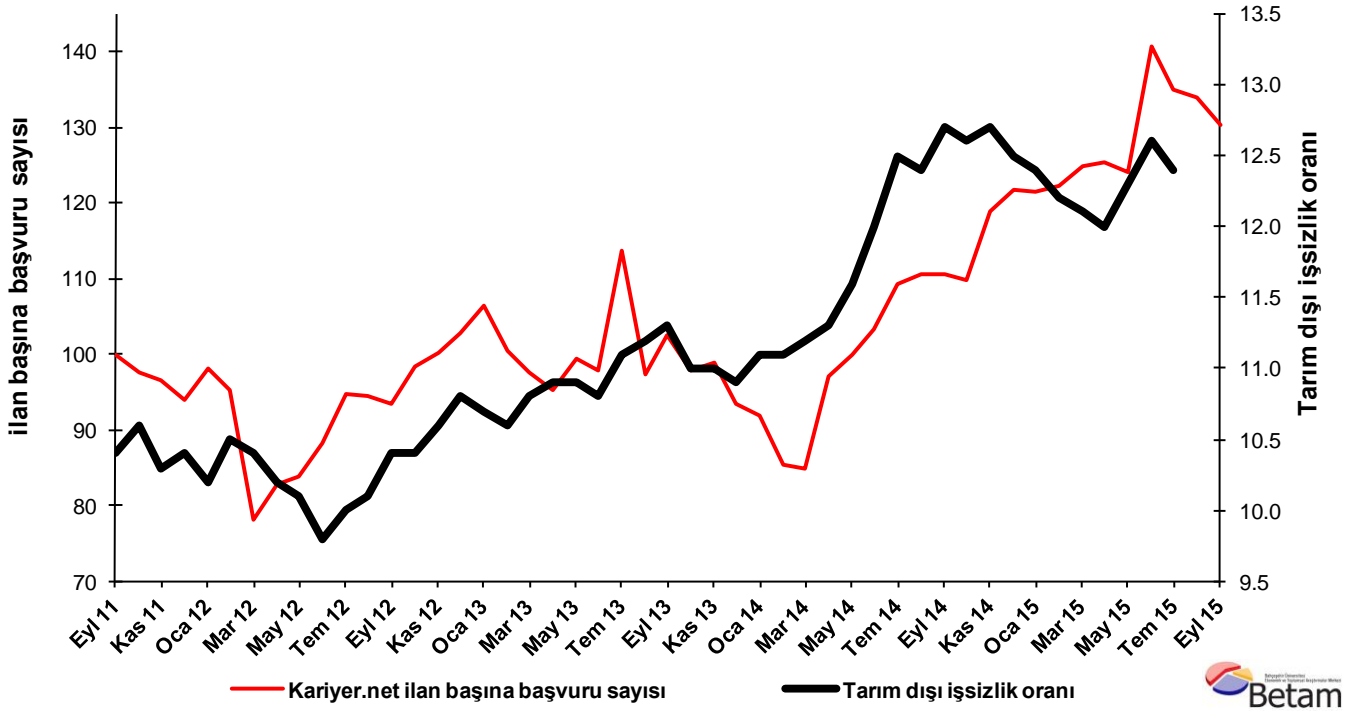
<http://betam.bahcesehir.edu.tr/tr/2014/06/kariyer-net-verisiyle-kisa-vadeli-tarim-disi-issizlik-tahmini/>

Soybilgen, B., "Mevsim Etkilerinden Arındırılmış İşsizlik Tahmini", Betam Bilgi Notu 14

<http://betam.bahcesehir.edu.tr/2015/08/mevsim-etkilerinden-arindirilmis-tarim-disi-issizlik-tahmini/>

² Betam Kariyer.net tarafından sağlanan verilerden açık bulunan iş pozisyonu başına yapılan başvuru sayısını hesaplıyor. Bu seri hem mevsim hem takvim etkilerinden arındırılmıştır. İlan başına başvuru sayısının azalması bir yandan münhal işlerin artmasına diğer yandan da başvuru sayısının azalmasına bağlıdır. Münhal işlerin artması büyümenin hızlanmasına bağlı olarak, başvuruların azalması iş arayan sayısının azalmasına bağlı olacaktır.

Şekil 3 Mevsim etkilerinden arındırılmış tarım dışı işsizlik oranı ve ilan başına başvuru sayısı



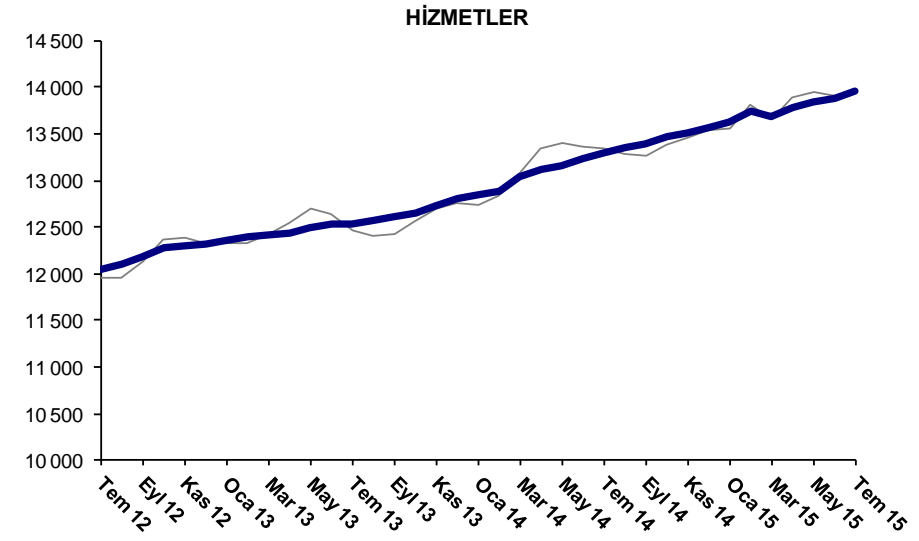
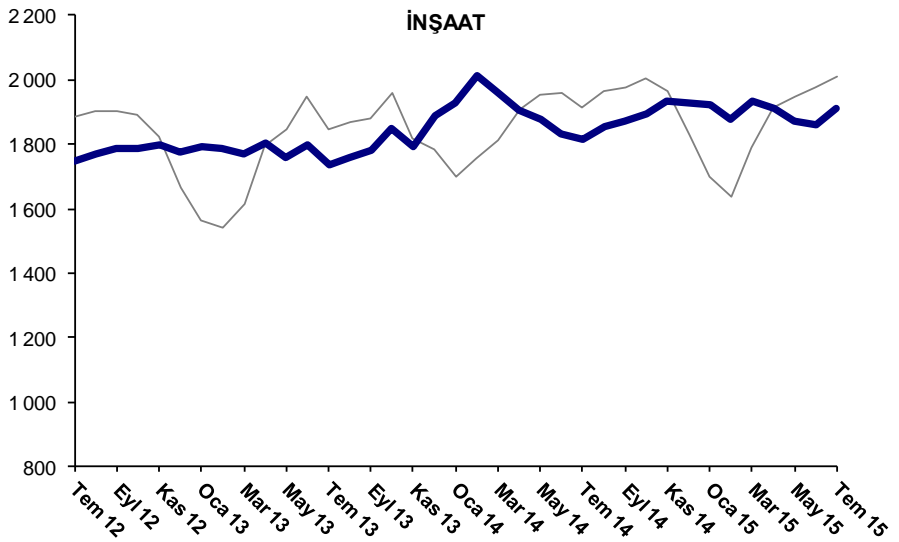
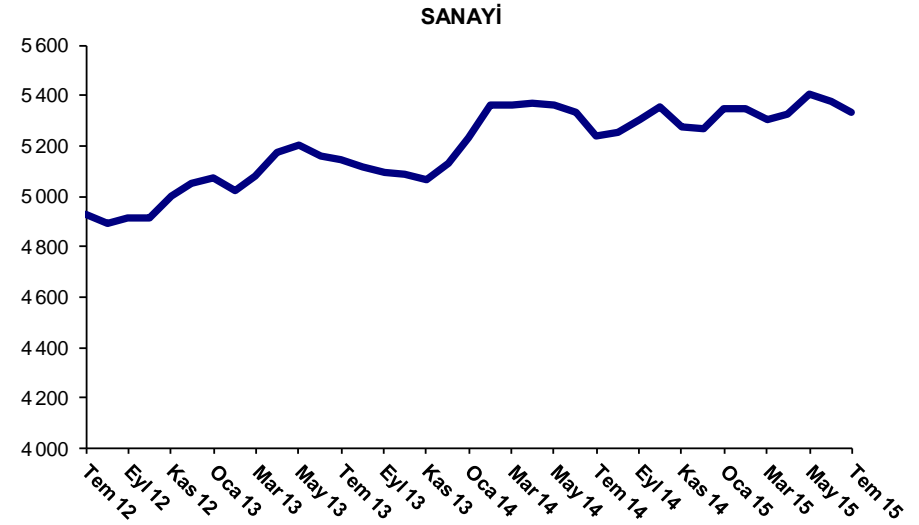
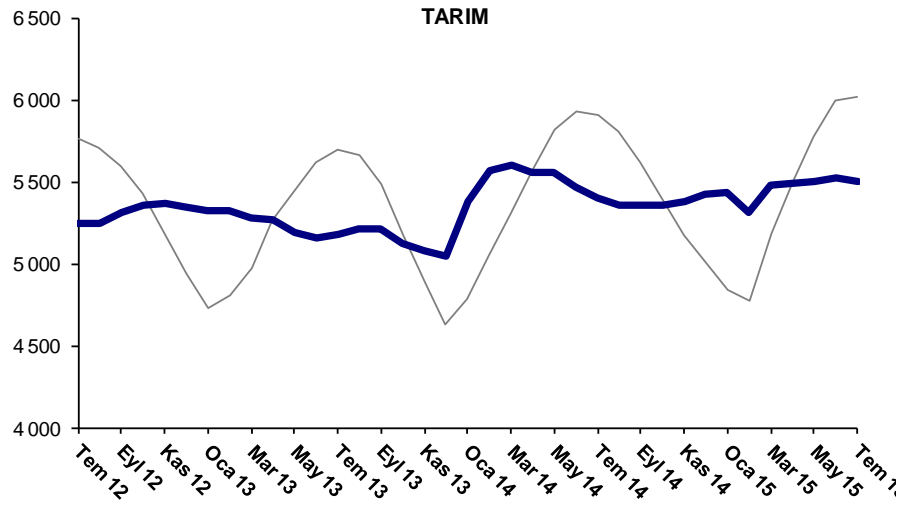
Kaynak: Kariyer.net, TÜİK, Betam

Sanayi ve tarımda istihdam kayıpları

Mevsimsellikten arındırılmış sektörel verilere göre Temmuz 2015 döneminde Haziran 2015 dönemine kıyasla tarım ve sanayide istihdam azalırken, inşaat ve sanayide artmıştır (Şekil 4, Tablo 2).³ İstihdam tarım sektöründe 24 bin, sanayide ise 44 bin azalmıştır. Buna karşılık, üç dönem boyunca azalan inşaat istihdamında 53 binlik, hizmetlerde ise 74 binlik istihdam artışları kaydedilmiştir.

³ Sektörel istihdam serileri teker teker mevsim etkilerinden arındırılmaktadır. Dolayısıyla sektörel istihdam rakamlarının toplamı, mevsim etkilerinden arındırılmış toplam istihdam rakamından farklı olabilmektedir. Aradaki fark mevsim etkilerinden arındırma prosedürünün lineer olmamasından kaynaklanmaktadır.

Şekil 4 Sektörlerin istihdam değişimi (bin kişi)



Kaynak: TÜİK, Betam

Tablo 1 Mevsim etkilerinden arındırılmış tarım dışı işgücü göstergeleri (bin kişi)*

	İşgücü	İstihdam	İşsizlik	İşsizlik Oranı	Aylık değişimler		
					İşgücü	İstihdam	İşsizlik
Haziran 12	20691	18663	2028	9.8%			
Temmuz 12	20793	18714	2079	10.0%	103	51	52
Ağustos 12	20865	18758	2107	10.1%	72	44	28
Eylül 12	21067	18876	2191	10.4%	202	118	84
Ekim 12	21185	18982	2203	10.4%	118	106	12
Kasım 12	21358	19094	2264	10.6%	173	112	61
Aralık 12	21455	19138	2317	10.8%	97	44	53
Ocak 13	21522	19219	2303	10.7%	67	81	-14
Şubat 13	21478	19201	2277	10.6%	-44	-18	-26
Mart 13	21592	19260	2332	10.8%	114	59	55
Nisan 13	21780	19406	2374	10.9%	188	146	42
Mayıs 13	21843	19462	2381	10.9%	63	56	7
Haziran 13	21848	19488	2360	10.8%	5	26	-21
Temmuz 13	21838	19414	2424	11.1%	-10	-74	64
Ağustos 13	21900	19447	2453	11.2%	62	33	29
Eylül 13	21965	19483	2482	11.3%	65	36	29
Ekim 13	22007	19586	2421	11.0%	42	103	-61
Kasım 13	22006	19585	2421	11.0%	-1	-1	0
Aralık 13	22253	19827	2426	10.9%	247	242	5
Ocak 14	22502	20004	2498	11.1%	249	177	72
Şubat 14	22785	20256	2529	11.1%	283	252	31
Mart 14	22938	20369	2569	11.2%	153	113	40
Nisan 14	22999	20400	2599	11.3%	61	31	30
Mayıs 14	23081	20404	2677	11.6%	83	4	79
Haziran 14	23170	20390	2780	12.0%	89	-14	103
Temmuz 14	23270	20361	2909	12.5%	99	-29	128
Ağustos 14	23357	20461	2896	12.4%	88	100	-12
Eylül 14	23564	20571	2993	12.7%	206	110	96
Ekim 14	23691	20706	2985	12.6%	128	135	-7
Kasım 14	23732	20718	3014	12.7%	41	12	29
Aralık 14	23735	20768	2967	12.5%	3	50	-47
Ocak 15	23852	20894	2958	12.4%	117	126	-9
Şubat 15	23887	20973	2914	12.2%	36	79	-43
Mart 15	23815	20933	2882	12.1%	-73	-40	-33
Nisan 15	23890	21023	2867	12.0%	75	90	-15
Mayıs 15	24079	21117	2962	12.3%	189	94	95
Haziran 15	24159	21115	3044	12.6%	80	-2	82
Temmuz 15	24200	21199	3001	12.4%	41	84	-43

Kaynak: TÜİK, Betam

Tablo 2 Mevsim etkilerinden arındırılmış sektörel istihdam (bin kişi)*

	Tarım	Sanayi	İnşaat	Hizmetler	Aylık değişimler			
					Tarım	Sanayi	İnşaat	Hizmetler
Haziran 12	5236	4900	1760	12004				
Temmuz 12	5251	4926	1747	12041	15	26	-13	37
Ağustos 12	5253	4892	1770	12097	2	-34	23	56
Eylül 12	5320	4911	1786	12179	67	19	16	82
Ekim 12	5366	4917	1788	12276	46	6	2	97
Kasım 12	5371	5003	1800	12291	5	86	12	15
Aralık 12	5345	5051	1778	12310	-26	48	-22	19
Ocak 13	5324	5073	1795	12351	-21	22	17	41
Şubat 13	5332	5023	1788	12389	8	-50	-7	38
Mart 13	5284	5083	1769	12407	-48	60	-19	18
Nisan 13	5267	5176	1803	12428	-17	93	34	21
Mayıs 13	5199	5200	1760	12501	-68	24	-43	73
Haziran 13	5163	5163	1801	12523	-36	-37	41	22
Temmuz 13	5183	5146	1738	12529	20	-17	-63	6
Ağustos 13	5213	5117	1756	12574	30	-29	18	45
Eylül 13	5212	5096	1780	12607	-1	-21	24	33
Ekim 13	5126	5090	1851	12645	-86	-6	71	38
Kasım 13	5079	5064	1792	12728	-47	-26	-59	83
Aralık 13	5052	5131	1890	12806	-27	67	98	78
Ocak 14	5387	5232	1931	12841	335	101	41	35
Şubat 14	5575	5359	2013	12885	188	127	82	44
Mart 14	5606	5365	1965	13039	31	6	-48	154
Nisan 14	5564	5373	1904	13124	-42	8	-61	85
Mayıs 14	5558	5364	1875	13165	-6	-9	-29	41
Haziran 14	5471	5332	1831	13227	-87	-32	-44	62
Temmuz 14	5401	5243	1818	13301	-70	-89	-13	74
Ağustos 14	5363	5257	1856	13347	-38	14	38	46
Eylül 14	5356	5306	1873	13393	-7	49	17	46
Ekim 14	5361	5353	1892	13462	5	47	19	69
Kasım 14	5379	5273	1935	13510	18	-80	43	48
Aralık 14	5425	5266	1929	13573	46	-7	-6	63
Ocak 15	5444	5349	1922	13622	19	83	-7	49
Şubat 15	5313	5351	1877	13745	-131	2	-45	123
Mart 15	5480	5308	1932	13692	167	-43	55	-53
Nisan 15	5492	5326	1911	13786	12	18	-21	94
Mayıs 15	5506	5404	1873	13839	14	78	-38	53
Haziran 15	5527	5380	1860	13876	21	-24	-13	37
Temmuz 15	5503	5336	1913	13950	-24	-44	53	74

Kaynak: TÜİK, Betam