

## İŞSİZLİKTE KUVVETLİ ARTIŞ

Seyfettin Gürsel\* Gökçe Uysal\*\* ve Mine Durmaz\*\*\*

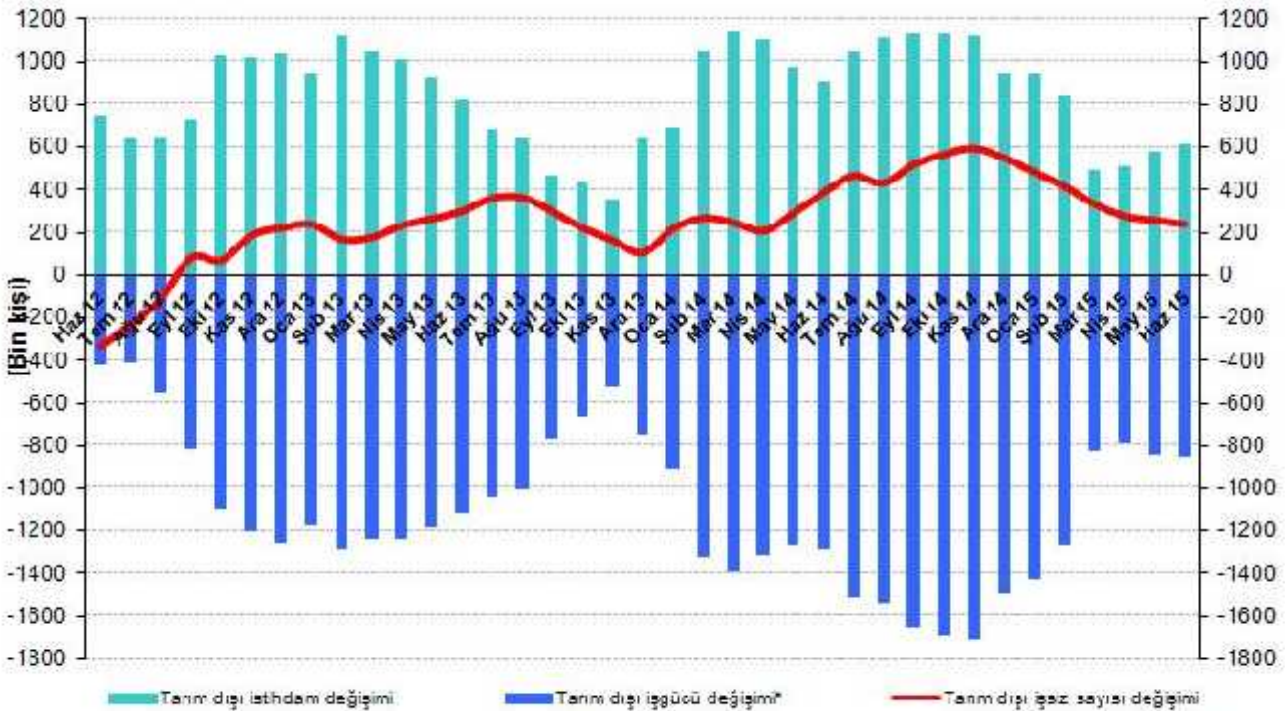
### Yönetici Özeti

Mevsim etkilerinden arındırılmış işgücü verilerine göre tarım dışı işsizlik, Haziran 2015 döneminde bir önceki döneme kıyasla yüzde 0,3 puan artarak yüzde 12,6'a yükselmiştir. Böylelikle son iki dönemde mevsim etkilerinden arındırılmış tarım dışı işsizlik 0,6 puan artmıştır. Bu dönemde istihdam hizmetlerde 37 bin artarken sanayide 24 bin, inşaatla 14 bin düşmüştür. Betam'ın kullandığı işsizlik modeli mevsim etkilerinden arındırılmış tarım dışı işsizlikteki artışın duraklayacağını, diğer bir deyişle mevsim etkilerinden arındırılmış işsizliğin bu seviyede kalacağını tahmin etmektedir.

### Tarım dışı işsizlik yıllık olarak arttı

TÜİK' in açıkladığı işgücü verilerine göre Haziran 2015 döneminde, bir önceki yılın aynı dönemine kıyasla tarım dışı işgücü 852 bin (yüzde 3,7), tarım dışı istihdam 613 bin (yüzde 3,0), tarım dışı işsiz sayısı ise yıllık 239 bin kişi artmıştır.

### Şekil 1 Tarım dışı işgücü ve tarım dışı istihdamın tarım dışı işsiz sayısına etkisi (yıllık)



\* İşgücündeki artış işsiz sayısını artırıcı etki yaptığundan işgücündeki değişim negatif olarak gösterilmiştir.

Kaynak: TÜİK, Betam

### Mevsim etkilerinden arındırılmış işsizlik arttı

Mevsim etkilerinden arındırılmış verilere göre Haziran 2015 döneminde Mayıs 2015 dönemiyle kıyaslandığında tarım dışı işgücü 80 bin artarak 24 milyon 130 bin olmuştur (Şekil 2, Tablo 1). Tarım dışı istihdam ise 2 bin azalarak

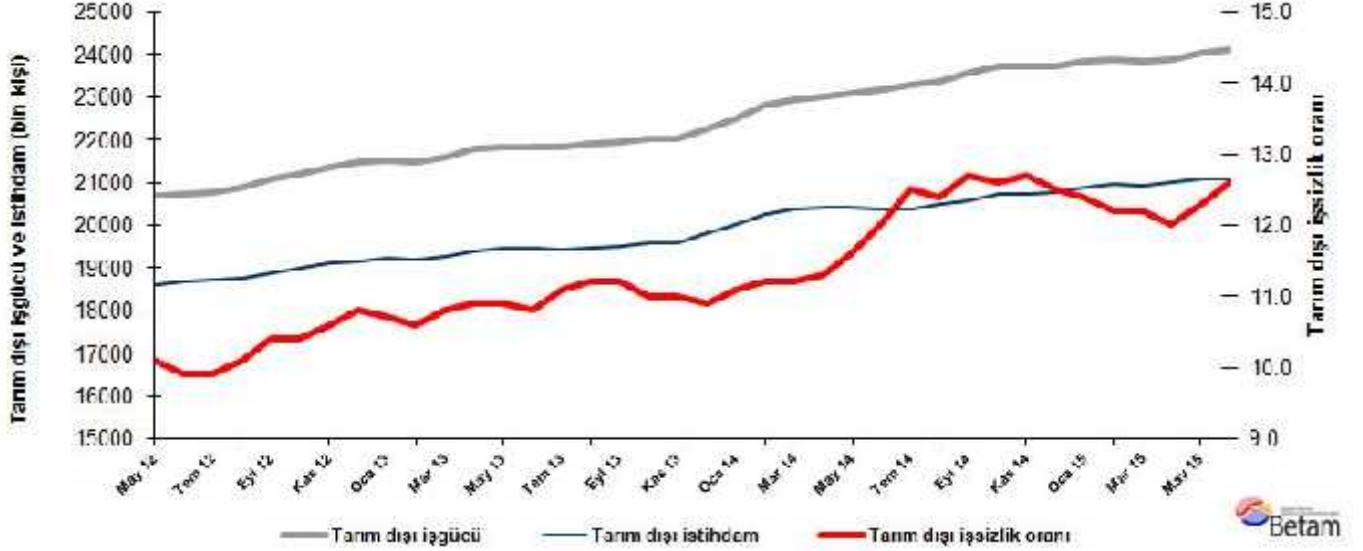
\*Prof. Dr. Seyfettin Gürsel, Betam, Direktör, seyfettin.gursel@eas.bahcesehir.edu.tr

\*\*Yrd. Doç. Dr. Gökçe Uysal, Betam, Direktör Yardımcısı, gokce.uysal@bahcesehir.edu.tr

\*\*\* Mine Durmaz, Betam, Araştırma Görevlisi, mine.durmaz@eas.bahcesehir.edu.tr

21 milyon 90 bin olmuştur. Mayıs 2015 dönemine kıyasla Haziran 2015 döneminde tarım dışı işsiz sayısı 82 bin artmış, tarım dışı işsizlik oranı da yüzde 0,3 puan artarak yüzde 12,6'a yükselmiştir. Son dönemleri özetlemek gerekirse tarım dışı işsizlik Nisan'dan Mayıs'a 12,0'dan 12,3'e, Mayıs'tan Haziran'a 12,3'ten 12,6'ya yükselmiş, tarım dışı işsizlikteki artış iki dönemde yarım puanın üzerine çıkmıştır.

**Şekil 2 Mevsim etkilerinden arındırılmış tarım dışı işgücü, istihdam ve işsizlik oranı**



Kaynak: TÜİK, Betam

### Önümüzdeki ay tarım dışı işsizlikteki artış duracak

Betam'ın hazırladığı tahmin modelinde kullanılan Kariyer.net<sup>1</sup> verilerinden ilan başına başvuru sayısı Şekil 3'de gösterilmektedir. Bu dönem için tarım dışı işsizlik oranında 0,1 puanlık artış öngörmüştük. Tarım dışı işsizliğin beklediğimizden daha hızlı arttığı görülmektedir. Temmuz 2015 dönemi için Betam tahmin modeli mevsim etkilerinden arındırılmış tarım dışı işsizlik oranının değişmeyeceğini tahmin etmektedir.<sup>2</sup>

<sup>1</sup> Betam Kariyer.net tarafından sağlanan verilerden açık bulunan iş pozisyonu başına yapılan başvuru sayısını hesaplıyor. Bu seri hem mevsim hem takvim etkilerinden arındırılmıştır. İlan başına başvuru sayısının azalması bir yandan münhal işlerin artmasına diğer yandan da başvuru sayısının azalmasına bağlıdır. Münhal işlerin artması büyümenin hızlanmasına bağlı olarak, başvuruların azalması iş arayan sayısının azalmasına bağlı olacaktır.

<sup>2</sup> Betam'ın kullandığı tahmin modeli "Kariyer.net Verisiyle Kısa Vadeli Tarım Dışı İşsizlik Tahmini" başlıklı Betam Araştırma Notu 168'de ayrıntılı olarak tartışılmaktadır. Modeldeki yenilikler ise "Mevsim Etkilerinden Arındırılmış İşsizlik Tahmini" başlıklı Betam Bilgi Notu 14'te açıklanmıştır.

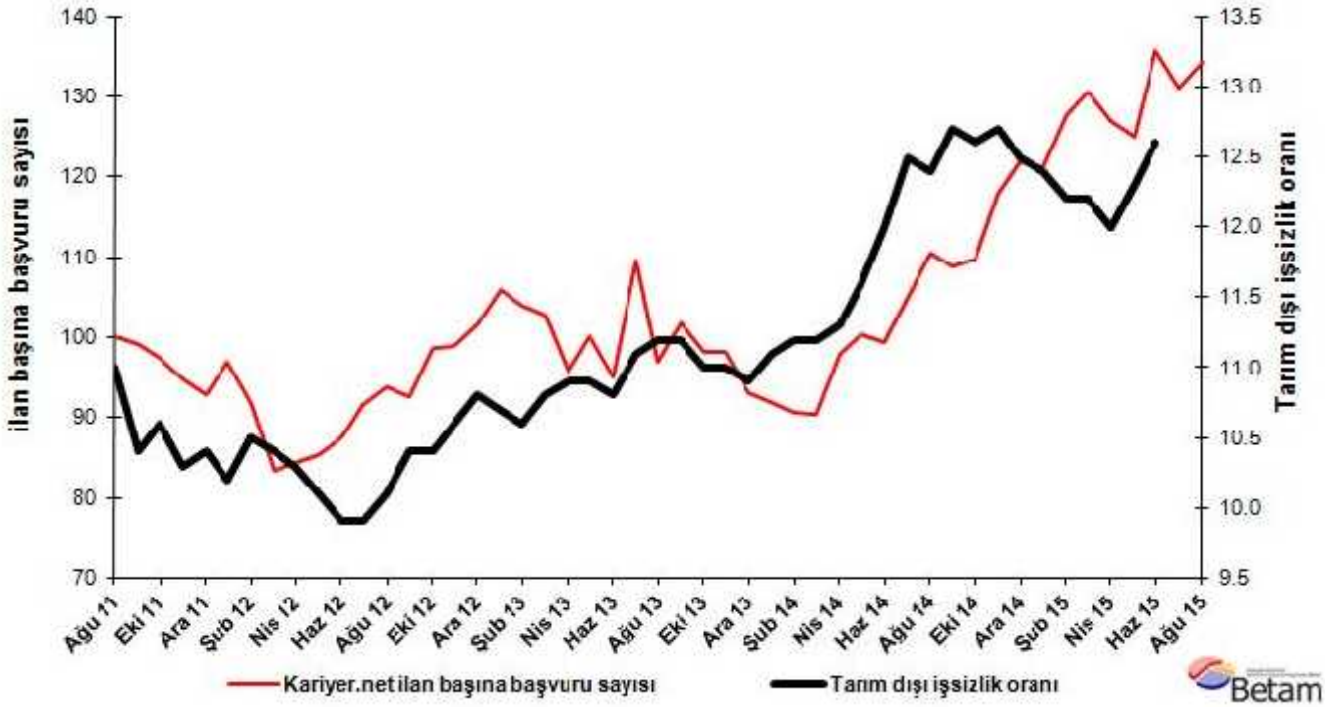
Soybilgen, B., "Kariyer.net Verisiyle Kısa Vadeli Tarım Dışı İşsizlik Tahmini", Betam Araştırma Notu 168.

<http://betam.bahcesehir.edu.tr/tr/2014/06/kariyer-net-verisiyle-kisa-vadeli-tarim-disi-issizlik-tahmini/>

Soybilgen, B., "Mevsim Etkilerinden Arındırılmış İşsizlik Tahmini", Betam Bilgi Notu 14

<http://betam.bahcesehir.edu.tr/2015/08/mevsim-etkilerinden-arindirilmis-tarim-disi-issizlik-tahmini/>

Şekil 3 Mevsim etkilerinden arındırılmış tarım dışı işsizlik oranı ve ilan başına başvuru sayısı



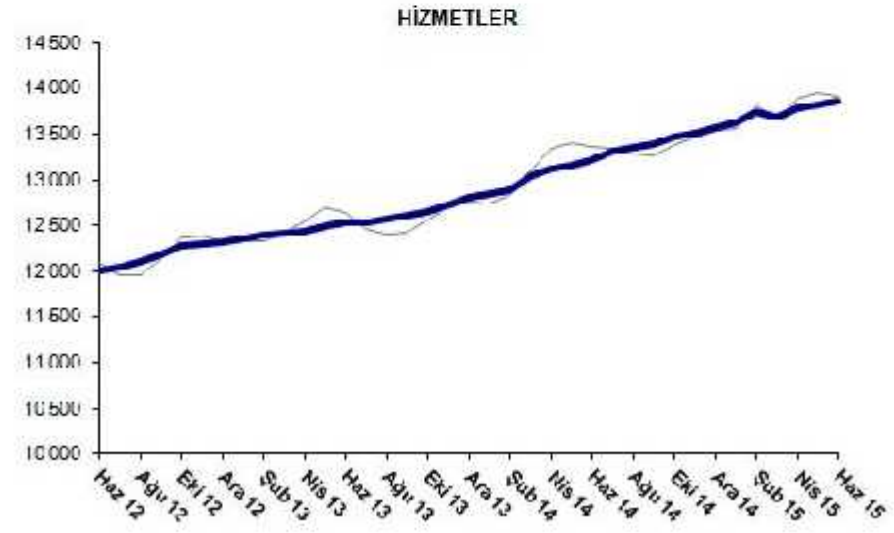
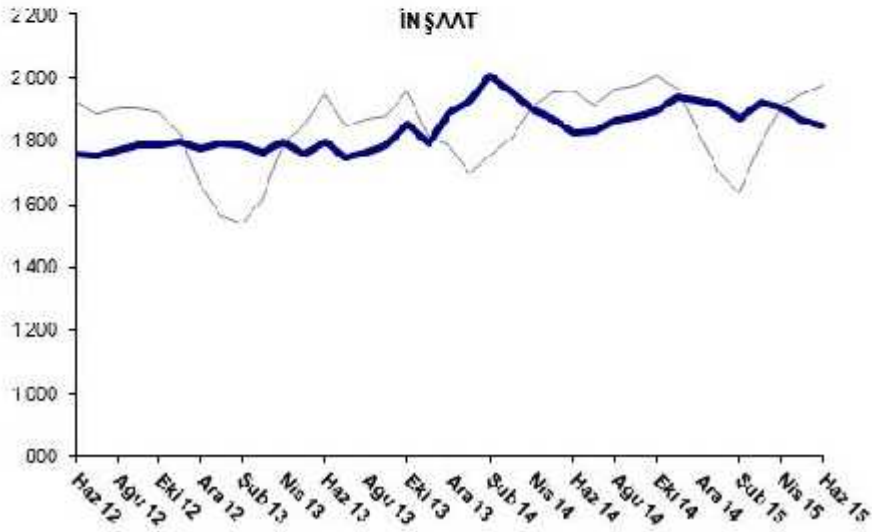
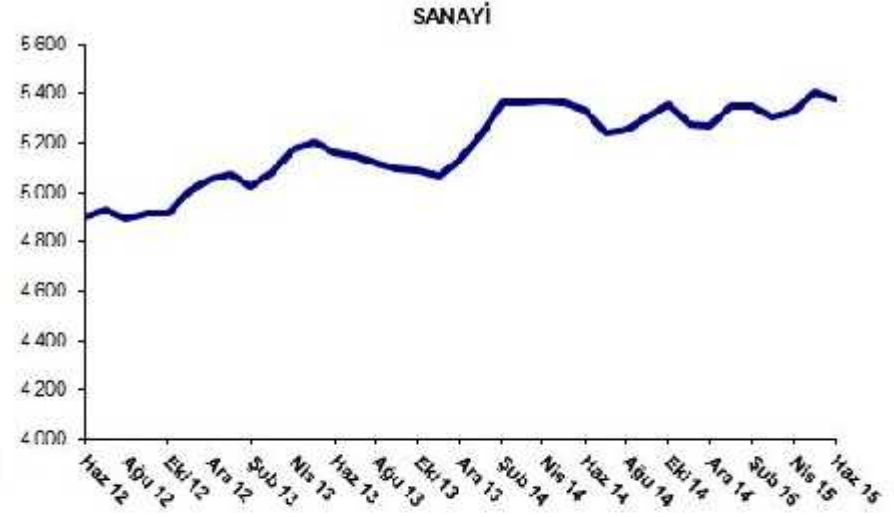
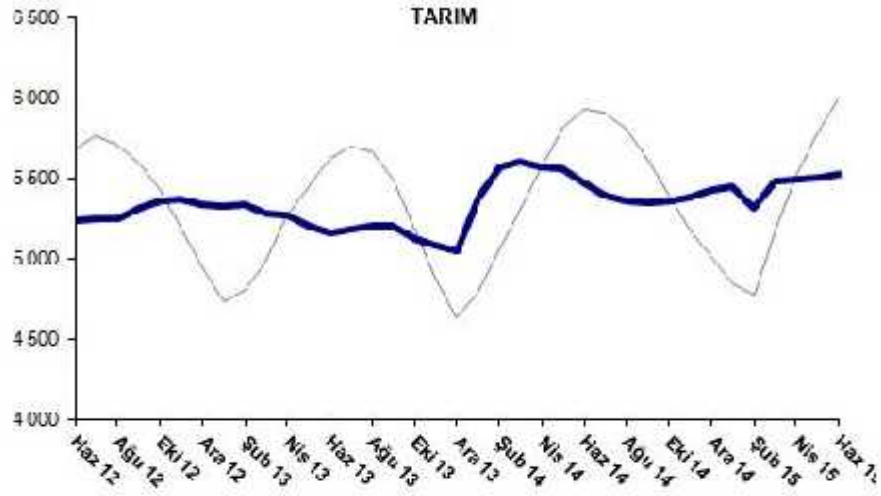
Kaynak: Kariyer.net, TÜİK, Betam

### Sanayi ve inşaat istihdam kayıpları

Mevsimsellikten arındırılmış sektörel verilere göre Haziran 2015 döneminde Mayıs 2015 dönemine kıyasla tarım ve hizmetlerde istihdam artarken, inşaat ve sanayide ise azalmıştır (Şekil 4, Tablo 2).<sup>3</sup> İstihdam tarım sektöründe 21 bin, hizmetlerde ise 37 bin artmıştır. Buna karşılık, sanayide 24 binlik, inşaat sektöründe ise 14 binlik istihdam kayıpları kaydedilmiştir.

<sup>3</sup> Sektörel istihdam serileri teker teker mevsim etkilerinden arındırılmaktadır. Dolayısıyla sektörel istihdam rakamlarının toplamı, mevsim etkilerinden arındırılmış toplam istihdam rakamından farklı olabilmektedir. Aradaki fark mevsim etkilerinden arındırma prosedürünün lineer olmamasından kaynaklanmaktadır.

Şekil 4 Sektörlerin istihdam değişimi (bin kişi)



**Tablo 1 Mevsim etkilerinden arındırılmış tarım dışı işgücü göstergeleri (bin kişi)\***

	İşgücü	İstihdam	İşsizlik	İşsizlik Oranı	Aylık değişimler		
					İşgücü	İstihdam	İşsizlik
Mayıs 12	20679	18590	2089	10.1%			
Haziran 12	20710	18660	2050	9.9%	32	70	-38
Temmuz 12	20775	18718	2057	9.9%	64	58	6
Ağustos 12	20869	18761	2108	10.1%	94	43	51
Eylül 12	21068	18877	2191	10.4%	199	116	83
Ekim 12	21185	18982	2203	10.4%	117	105	12
Kasım 12	21359	19095	2264	10.6%	174	113	61
Aralık 12	21456	19139	2317	10.8%	97	44	53
Ocak 13	21518	19216	2302	10.7%	62	77	-15
Şubat 13	21473	19197	2276	10.6%	-45	-19	-26
Mart 13	21589	19257	2332	10.8%	115	60	55
Nisan 13	21777	19403	2374	10.9%	188	146	42
Mayıs 13	21840	19459	2381	10.9%	63	56	7
Haziran 13	21843	19484	2359	10.8%	4	25	-21
Temmuz 13	21847	19422	2425	11.1%	4	-62	66
Ağustos 13	21908	19454	2454	11.2%	61	32	29
Eylül 13	21946	19488	2458	11.2%	38	34	4
Ekim 13	22009	19588	2421	11.0%	63	100	-37
Kasım 13	22007	19586	2421	11.0%	-2	-2	0
Aralık 13	22251	19826	2425	10.9%	245	240	5
Ocak 14	22497	20000	2497	11.1%	246	174	72
Şubat 14	22804	20250	2554	11.2%	307	250	57
Mart 14	22931	20363	2568	11.2%	127	113	14
Nisan 14	22992	20394	2598	11.3%	61	31	30
Mayıs 14	23076	20399	2677	11.6%	84	5	79
Haziran 14	23164	20384	2780	12.0%	88	-15	103
Temmuz 14	23293	20381	2912	12.5%	129	-3	132
Ağustos 14	23371	20473	2898	12.4%	78	92	-14
Eylül 14	23575	20581	2994	12.7%	204	108	96
Ekim 14	23698	20712	2986	12.6%	123	131	-8
Kasım 14	23734	20720	3014	12.7%	36	8	28
Aralık 14	23731	20765	2966	12.5%	-3	45	-48
Ocak 15	23841	20885	2956	12.4%	110	120	-10
Şubat 15	23872	20960	2912	12.2%	31	75	-44
Mart 15	23821	20915	2906	12.2%	-51	-45	-6
Nisan 15	23865	21001	2864	12.0%	44	86	-42
Mayıs 15	24050	21092	2958	12.3%	185	91	94
Haziran 15	24130	21090	3040	12.6%	80	-2	82

Kaynak: TÜİK, Betam

**Tablo 2 Mevsim etkilerinden arındırılmış sektörel istihdam (bin kişi)\***

	Tarım	Sanayi	İnşaat	Hizmetler	Aylık değişimler			
					Tarım	Sanayi	İnşaat	Hizmetler
Mayıs 12	5282	4908	1730	11953				
Haziran 12	5237	4900	1757	12003	-45	-8	27	50
Temmuz 12	5248	4926	1751	12041	11	26	-6	38
Ağustos 12	5251	4892	1772	12097	3	-34	21	56
Eylül 12	5319	4911	1787	12179	68	19	15	82
Ekim 12	5366	4917	1789	12276	47	6	2	97
Kasım 12	5371	5003	1801	12291	5	86	12	15
Aralık 12	5344	5051	1778	12310	-27	48	-23	19
Ocak 13	5325	5073	1793	12351	-19	22	15	41
Şubat 13	5334	5023	1785	12389	9	-50	-8	38
Mart 13	5286	5083	1767	12407	-48	60	-18	18
Nisan 13	5269	5176	1799	12427	-17	93	32	20
Mayıs 13	5201	5200	1758	12501	-68	24	-41	74
Haziran 13	5165	5163	1798	12523	-36	-37	40	22
Temmuz 13	5180	5146	1746	12529	15	-17	-52	6
Ağustos 13	5210	5117	1762	12574	30	-29	16	45
Eylül 13	5209	5096	1785	12607	-1	-21	23	33
Ekim 13	5124	5090	1853	12645	-85	-6	68	38
Kasım 13	5078	5064	1794	12728	-46	-26	-59	83
Aralık 13	5051	5131	1889	12805	-27	67	95	77
Ocak 14	5388	5232	1927	12841	337	101	38	36
Şubat 14	5576	5359	2006	12885	188	127	79	44
Mart 14	5608	5365	1959	13039	32	6	-47	154
Nisan 14	5567	5373	1898	13124	-41	8	-61	85
Mayıs 14	5561	5364	1871	13165	-6	-9	-27	41
Haziran 14	5474	5332	1826	13225	-87	-32	-45	60
Temmuz 14	5397	5243	1831	13307	-77	-89	5	82
Ağustos 14	5360	5257	1866	13351	-37	14	35	44
Eylül 14	5353	5306	1880	13396	-7	49	14	45
Ekim 14	5359	5353	1895	13464	6	47	15	68
Kasım 14	5378	5273	1937	13510	19	-80	42	46
Aralık 14	5425	5266	1927	13571	47	-7	-10	61
Ocak 15	5445	5349	1918	13619	20	83	-9	48
Şubat 15	5315	5351	1871	13739	-130	2	-47	120
Mart 15	5483	5308	1923	13683	168	-43	52	-56
Nisan 15	5496	5326	1903	13773	13	18	-20	90
Mayıs 15	5510	5404	1866	13822	14	78	-37	49
Haziran 15	5531	5380	1852	13859	21	-24	-14	37

Kaynak: TÜİK, Betam