

## TARIM DIŞI İŞSİZLİKTE ARTIŞ BAŞLADI

Seyfettin Gürsel\* Gökçe Uysal\*\* ve Mine Durmaz\*\*\*

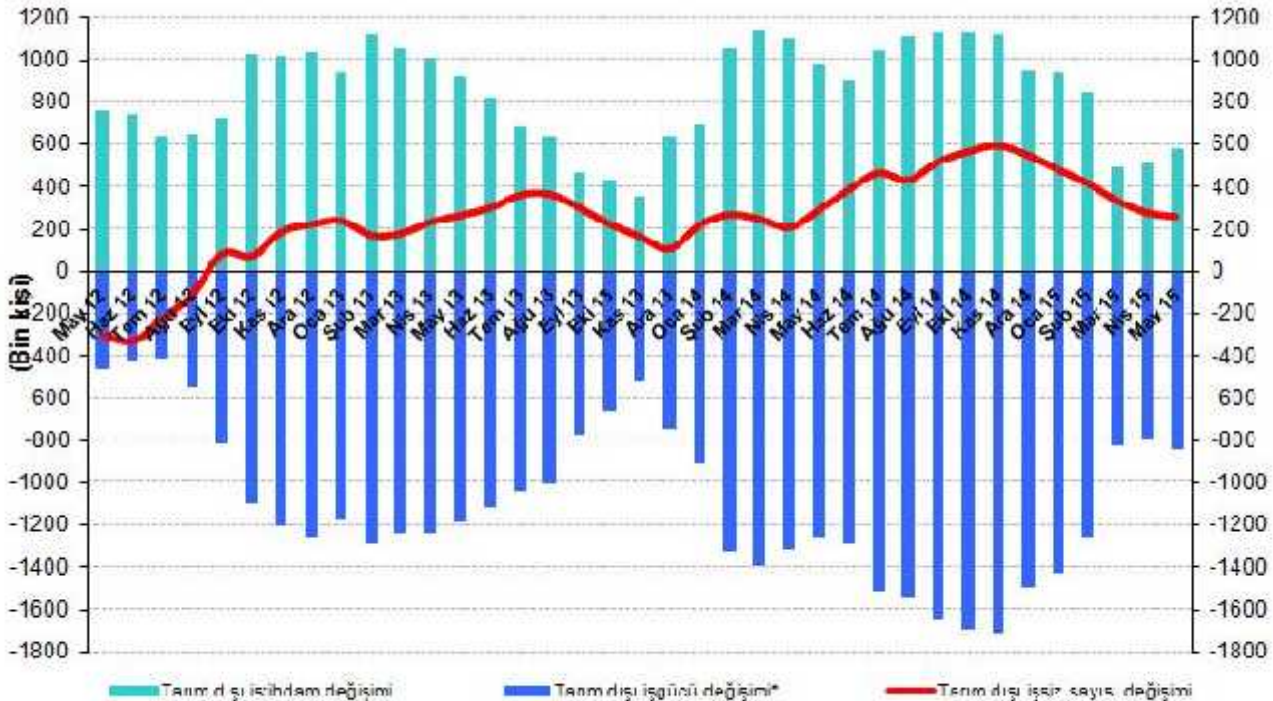
### Yönetici Özeti

Mevsim etkilerinden arındırılmış işgücü verilerine göre tarım dışı işsizlik, Mayıs 2015 döneminde bir önceki döneme kıyasla yüzde 0,3 puan artarak yüzde 12,3'e yükselmiştir. Mevsim etkilerinden arındırılmış aylık veriler tarım dışı istihdamda 90 binlik bir artış kaydedilmesine rağmen işgücündeki artışın 184 bine yükseldiğini, böylelikle işsiz sayısının 94 bin arttığını ortaya koymaktadır. Bu dönemde istihdam sanayide 78 bin, hizmetlerde 50 bin artarken inşaatda 37 bin düşmüştür. Betam'ın kullandığı işsizlik modeli mevsim etkilerinden arındırılmış tarım dışı işsizliğin artmaya devam edeceğini tahmin etmektedir. Haziran 2015'teki seçimlerden beri süregelen belirsizliğin firmaların istihdam kararlarını olumsuz etkileyeceği ve siyasi görünümün yapısal reformlar için uygun olmadığı göz önünde bulundurulduğunda işsizliğin önümüzdeki dönemlerde artması beklenmektedir.

### Tarım dışı işsizlik yıllık olarak arttı

TÜİK' in açıkladığı işgücü verilerine göre Mayıs 2015 döneminde, bir önceki yılın aynı dönemine kıyasla tarım dışı işgücü 838 bin (yüzde 3,6), tarım dışı istihdam 580 bin (yüzde 2,8), tarım dışı işsiz sayısı ise yıllık 258 bin kişi artmıştır. Söz konusu dönemde tarım dışı istihdamda azımsanamayacak bir artış olmasına rağmen işgücündeki artışın daha kuvvetli olmasına paralel olarak işsiz sayısında da artış kaydedilmiştir.

### Şekil 1 Tarım dışı işgücü ve tarım dışı istihdamın tarım dışı işsiz sayısına etkisi (yıllık)



\* İşgücündeki artış işsiz sayısını arttırıcı etki yapığundan iş gücündeki değişim negatif olarak gösterilmiştir.

Kaynak: TÜİK, Betam

\*Prof. Dr. Seyfettin Gürsel, Betam, Direktör, seyfettin.gursel@eas.bahcesehir.edu.tr

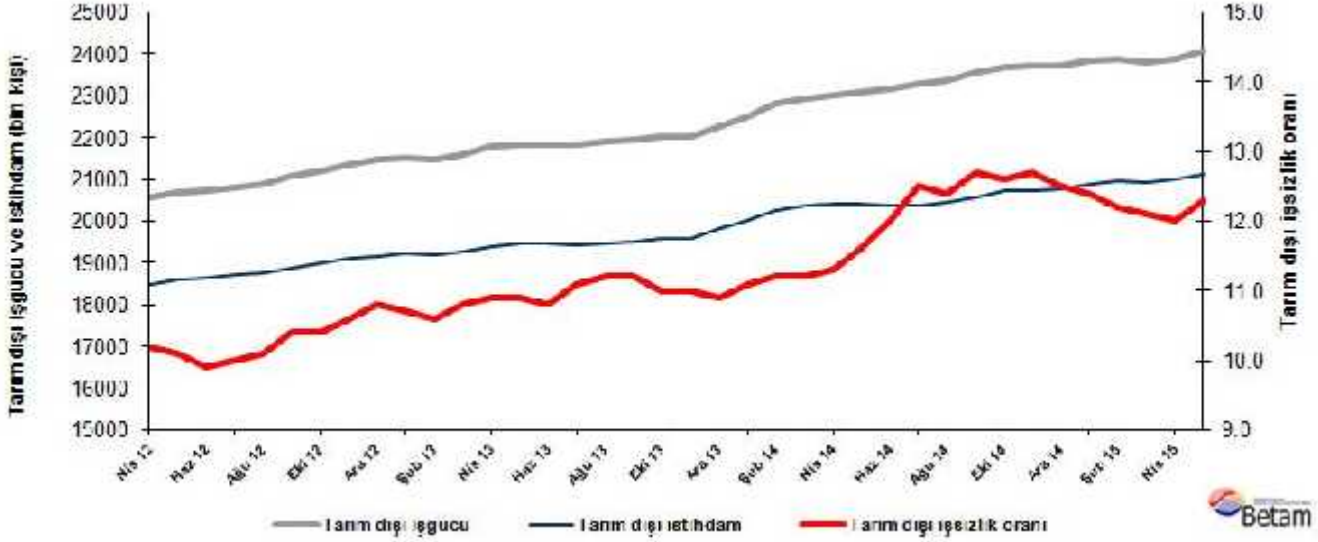
\*\*Yrd. Doç. Dr. Gökçe Uysal, Betam, Direktör Yardımcısı, gokce.uysal@bahcesehir.edu.tr

\*\*\* Mine Durmaz, Betam, Araştırma Görevlisi, mine.durmaz@eas.bahcesehir.edu.tr

## Mevsim etkilerinden arındırılmış işsizlik arttı

Mevsim etkilerinden arındırılmış verilere göre Mayıs 2015 döneminde Nisan 2015 dönemiyle kıyaslandığında tarım dışı işgücü 184 bin artarak 24 milyon 70 bin olmuştur (Şekil 2, Tablo 1). Tarım dışı istihdam ise 90 bin artarak 21 milyon 109 bin olmuştur. İşgücündeki artışa istihdamdaki artıştan daha yüksek olduğundan tarım dışı işsiz sayısı 94 bin artmış, tarım dışı işsizlik oranı da Mayıs 2015 döneminde Nisan 2015 dönemine kıyasla yüzde 0,3 puan artarak yüzde 12,0'dan yüzde 12,3'e yükselmiştir.

Şekil 2 Mevsim etkilerinden arındırılmış tarım dışı işgücü, istihdam ve işsizlik oranı



Kaynak: TÜİK, Betam

## Önümüzdeki ay tarım dışı işsizlikte artış bekliyoruz

Betam'ın hazırladığı tahmin modelinde kullanılan Kariyer.net<sup>1</sup> verilerinden ilan başına başvuru sayısı Şekil 3'de gösterilmektedir. Bu dönem için tarım dışı işsizlik oranında 0,1 puanlık azalma öngörmüştük. Bu yanılma Kariyer.net verilerindeki ilan başına başvuru sayılarındaki azalıştan kaynaklanmıştır. Haziran 2015 dönemi için Betam tahmin modeli mevsim etkilerinden arındırılmış tarım dışı işsizlik oranının 0,1 artarak yüzde 12,4 olacağını tahmin etmektedir.<sup>2</sup>

<sup>1</sup> Betam Kariyer.net tarafından sağlanan verilerden açık bulunan iş pozisyonu başına yapılan başvuru sayısını hesaplıyor. Bu seri hem mevsim hem takvim etkilerinden arındırılmıştır. İlan başına başvuru sayısının azalması bir yandan münhal işlerin artmasına diğer yandan da başvuru sayısının azalmasına bağlıdır. Münhal işlerin artması büyümenin hızlanmasına bağlı olarak, başvuruların azalması iş arayan sayısının azalmasına bağlı olacaktır.

<sup>2</sup> Betam'ın kullandığı tahmin modeli "Kariyer.net Verisiyle Kısa Vadeli Tarım Dışı İşsizlik Tahmini" başlıklı Betam Araştırma Notu 168'de ayrıntılı olarak tartışılmaktadır. Modeldeki yenilikler ise "Mevsim Etkilerinden Arındırılmış İşsizlik Tahmini" başlıklı Betam Bilgi Notu 14'te açıklanmıştır.

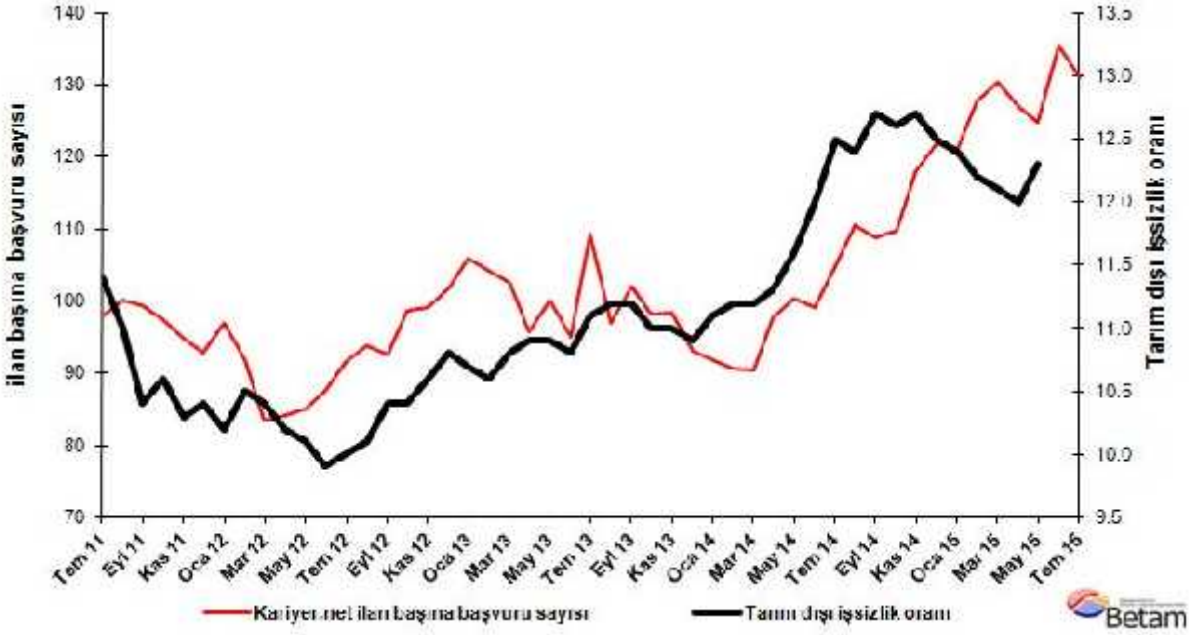
Soybilgen, B., "Kariyer.net Verisiyle Kısa Vadeli Tarım Dışı İşsizlik Tahmini", Betam Araştırma Notu 168.

<http://betam.bahcesehir.edu.tr/tr/2014/06/kariyer-net-verisiyle-kisa-vadeli-tarim-disi-issizlik-tahmini/>

Soybilgen, B., "Mevsim Etkilerinden Arındırılmış İşsizlik Tahmini", Betam Bilgi Notu 14

<http://betam.bahcesehir.edu.tr/2015/08/mevsim-etkilerinden-arindirilmis-tarim-disi-issizlik-tahmini/>

Şekil 3 Mevsim etkilerinden arındırılmış tarım dışı işsizlik oranı ve ilan başına başvuru sayısı



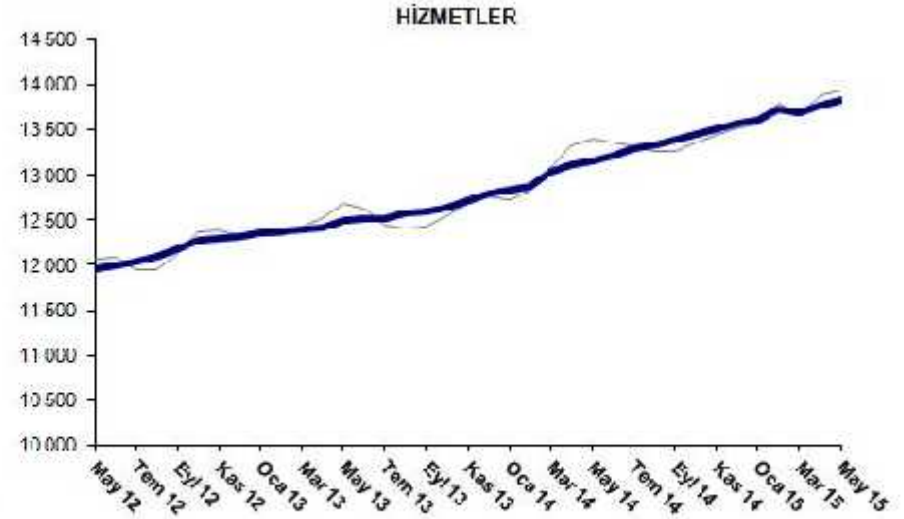
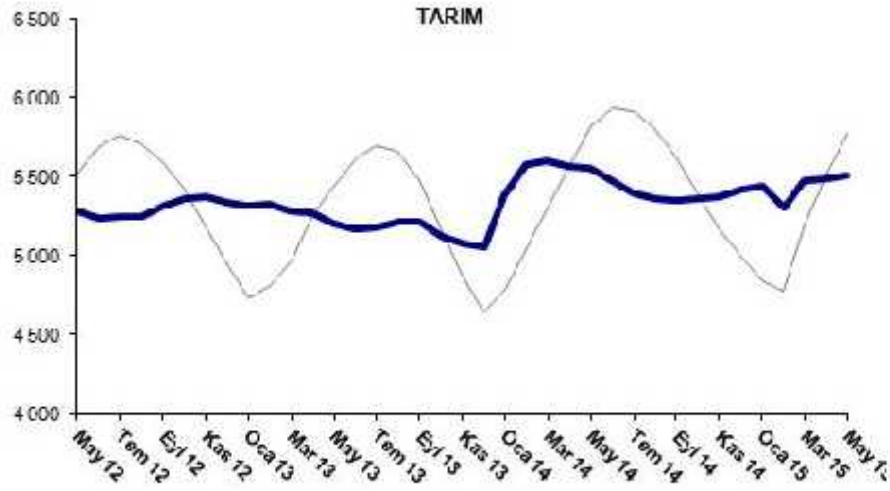
Kaynak: Kariyer.net, TÜİK, Betam

### Sanayide istihdam arttı

Mevsimsellikten arındırılmış sektörel verilere göre Mayıs 2015 döneminde Nisan 2015 dönemine inşaat sektörü hariç diğer tüm sektörlerde istihdam artmıştır (Şekil 4, Tablo 2).<sup>3</sup> İstihdam sanayi sektöründe 78 bin, hizmetlerde 50 bin, tarımda ise 15 bin artmıştır. Buna karşılık, inşaat sektöründe 37 binlik bir istihdam azalışı kaydedilmiştir.

<sup>3</sup> Sektörel istihdam serileri teker teker mevsim etkilerinden arındırılmaktadır. Dolayısıyla sektörel istihdam rakamlarının toplamı, mevsim etkilerinden arındırılmış toplam istihdam rakamından farklı olabilmektedir. Aradaki fark mevsim etkilerinden arındırma prosedürünün lineer olmamasından kaynaklanmaktadır.

Şekil 4 Sektörlerin istihdam değişimi (bin kişi)



**Tablo 1 Mevsim etkilerinden arındırılmış tarım dışı işgücü göstergeleri (bin kişi)\***

	İşgücü	İstihdam	İşsizlik	İşsizlik Oranı	Aylık değişimler		
					İşgücü	İstihdam	İşsizlik
<b>Nisan 12</b>	20565	18467	2098	10.2%			
<b>Mayıs 12</b>	20681	18592	2089	10.1%	116	125	-9
<b>Haziran 12</b>	20709	18659	2050	9.9%	28	67	-39
<b>Temmuz 12</b>	20797	18717	2080	10.0%	87	58	29
<b>Ağustos 12</b>	20868	18760	2108	10.1%	71	43	28
<b>Eylül 12</b>	21068	18877	2191	10.4%	200	117	83
<b>Ekim 12</b>	21185	18982	2203	10.4%	117	105	12
<b>Kasım 12</b>	21359	19095	2264	10.6%	174	113	61
<b>Aralık 12</b>	21456	19139	2317	10.8%	97	44	53
<b>Ocak 13</b>	21521	19218	2303	10.7%	64	79	-15
<b>Şubat 13</b>	21475	19199	2276	10.6%	-45	-19	-26
<b>Mart 13</b>	21591	19259	2332	10.8%	115	60	55
<b>Nisan 13</b>	21778	19404	2374	10.9%	187	145	42
<b>Mayıs 13</b>	21842	19461	2381	10.9%	64	57	7
<b>Haziran 13</b>	21841	19482	2359	10.8%	-1	21	-22
<b>Temmuz 13</b>	21843	19418	2425	11.1%	2	-64	66
<b>Ağustos 13</b>	21905	19452	2453	11.2%	63	34	29
<b>Eylül 13</b>	21945	19487	2458	11.2%	39	35	4
<b>Ekim 13</b>	22009	19588	2421	11.0%	64	101	-37
<b>Kasım 13</b>	22007	19586	2421	11.0%	-2	-2	0
<b>Aralık 13</b>	22251	19826	2425	10.9%	245	240	5
<b>Ocak 14</b>	22499	20002	2497	11.1%	248	176	72
<b>Şubat 14</b>	22807	20253	2554	11.2%	308	251	57
<b>Mart 14</b>	22935	20366	2569	11.2%	127	113	14
<b>Nisan 14</b>	22995	20397	2598	11.3%	61	31	30
<b>Mayıs 14</b>	23081	20404	2677	11.6%	86	7	79
<b>Haziran 14</b>	23153	20375	2778	12.0%	72	-29	101
<b>Temmuz 14</b>	23285	20374	2911	12.5%	131	-1	132
<b>Ağustos 14</b>	23365	20468	2897	12.4%	81	94	-13
<b>Eylül 14</b>	23572	20578	2994	12.7%	206	110	96
<b>Ekim 14</b>	23696	20710	2986	12.6%	124	132	-8
<b>Kasım 14</b>	23735	20721	3014	12.7%	40	11	29
<b>Aralık 14</b>	23736	20769	2967	12.5%	1	48	-47
<b>Ocak 15</b>	23849	20892	2957	12.4%	113	123	-10
<b>Şubat 15</b>	23885	20971	2914	12.2%	36	79	-43
<b>Mart 15</b>	23810	20929	2881	12.1%	-75	-42	-33
<b>Nisan 15</b>	23885	21019	2866	12.0%	75	90	-15
<b>Mayıs 15</b>	24070	21109	2961	12.3%	184	90	94

Kaynak: TÜİK, Betam

**Tablo 2 Mevsim etkilerinden arındırılmış sektörel istihdam (bin kişi)\***

					Aylık değişimler			
	Tarım	Sanayi	İnşaat	Hizmetler	Tarım	Sanayi	İnşaat	Hizmetler
Nisan 12	5243	4930	1646	11891				
Mayıs 12	5281	4908	1731	11953	38	-22	85	62
Haziran 12	5239	4900	1755	12004	-42	-8	24	51
Temmuz 12	5251	4926	1749	12041	12	26	-6	37
Ağustos 12	5253	4892	1771	12097	2	-34	22	56
Eylül 12	5320	4911	1787	12179	67	19	16	82
Ekim 12	5366	4917	1789	12276	46	6	2	97
Kasım 12	5371	5003	1801	12291	5	86	12	15
Aralık 12	5344	5051	1778	12310	-27	48	-23	19
Ocak 13	5323	5073	1794	12351	-21	22	16	41
Şubat 13	5331	5023	1786	12389	8	-50	-8	38
Mart 13	5283	5083	1768	12407	-48	60	-18	18
Nisan 13	5267	5176	1801	12428	-16	93	33	21
Mayıs 13	5199	5200	1759	12501	-68	24	-42	73
Haziran 13	5168	5163	1796	12523	-31	-37	37	22
Temmuz 13	5184	5146	1744	12529	16	-17	-52	6
Ağustos 13	5212	5117	1760	12574	28	-29	16	45
Eylül 13	5211	5096	1783	12607	-1	-21	23	33
Ekim 13	5125	5090	1853	12645	-86	-6	70	38
Kasım 13	5079	5064	1794	12728	-46	-26	-59	83
Aralık 13	5052	5131	1890	12805	-27	67	96	77
Ocak 14	5387	5232	1929	12841	335	101	39	36
Şubat 14	5574	5359	2009	12885	187	127	80	44
Mart 14	5604	5365	1962	13039	30	6	-47	154
Nisan 14	5563	5373	1901	13124	-41	8	-61	85
Mayıs 14	5557	5364	1873	13166	-6	-9	-28	42
Haziran 14	5477	5332	1822	13221	-80	-32	-51	55
Temmuz 14	5401	5243	1827	13304	-76	-89	5	83
Ağustos 14	5363	5257	1863	13348	-38	14	36	44
Eylül 14	5355	5306	1878	13394	-8	49	15	46
Ekim 14	5361	5353	1894	13463	6	47	16	69
Kasım 14	5379	5273	1937	13511	18	-80	43	48
Aralık 14	5425	5266	1929	13574	46	-7	-8	63
Ocak 15	5444	5349	1920	13623	19	83	-9	49
Şubat 15	5312	5351	1874	13746	-132	2	-46	123
Mart 15	5478	5308	1927	13693	166	-43	53	-53
Nisan 15	5491	5326	1907	13786	13	18	-20	93
Mayıs 15	5506	5404	1870	13836	15	78	-37	50

Kaynak: TÜİK, Betam