

## MEVSİM ETKİLERİNDEN ARINDIRILMIŞ İŞSİZLİK DÜŞTÜ

Seyfettin Gürsel<sup>†</sup> Gökçe Uysal<sup>\*\*</sup> ve Mine Durmaz<sup>\*\*\*</sup>

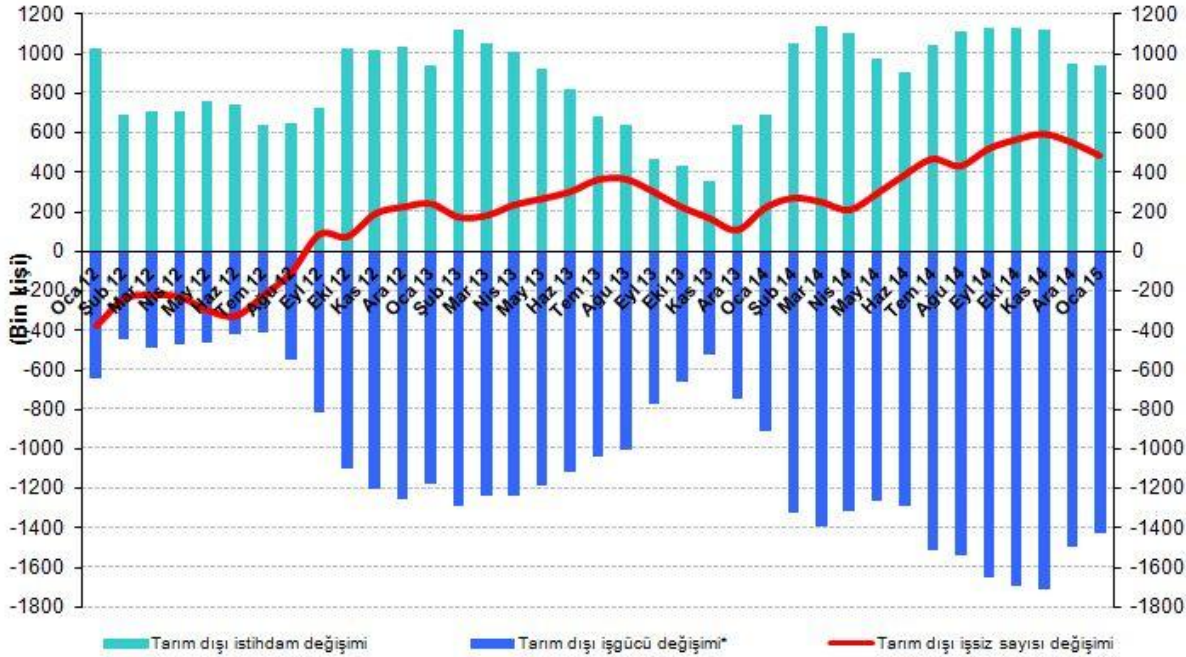
### Yönetici Özeti

Mevsim etkilerinden arındırılmış işgücü verilerine göre tarım dışı işsizlik, Ocak 2015 döneminde bir önceki döneme kıyasla yüzde 0,1 puan azalarak yüzde 12,4'e gerilemiştir. Bu dönemde mevsim etkilerinden arındırılmış toplam işsizliğin de yüzde 10,4'ten 10,3'e gerilemiştir. İşsizlikteki bu düşüşün sanayi üretim endeksiyle paralel olarak seyreden sanayi istihdam artışlarının olduğu söylenebilir. Aralık 2014 ve Şubat 2015'te artan sanayi üretim endeksiyle birlikte Ocak 2015 döneminde sanayi istihdamı 83 bin kişi artmıştır. Bu dönemde hizmetler istihdamında da 66 bin kişilik bir artış kaydedilmiştir.

### Yıllık değişimler

TÜİK'in açıkladığı işgücü verilerine göre Aralık 2014 döneminde, bir önceki yılın aynı dönemine göre tarım dışı işgücü 1 milyon 425 bin (yüzde 6,4), tarım dışı istihdam 943 bin kişi (yüzde 4,8), tarım dışı işsiz sayısı ise yıllık 482 bin artmıştır.

### Şekil 1 Tarım dışı işgücü ve tarım dışı istihdamın tarım dışı işsiz sayısına etkisi (yıllık)



\* İşgücündeki artış işsiz sayısını artırıcı etki yaptığından iş gücündeki değişim negatif olarak gösterilmiştir.

Kaynak: TÜİK, Betam

### İşsizlik düştü

Mevsim etkilerinden arındırılmış verilere göre Ocak 2015 döneminde Aralık 2014 dönemiyle kıyaslandığında tarım dışı işgücü 136 bin artarak 23 milyon 897 bin olmuştur (

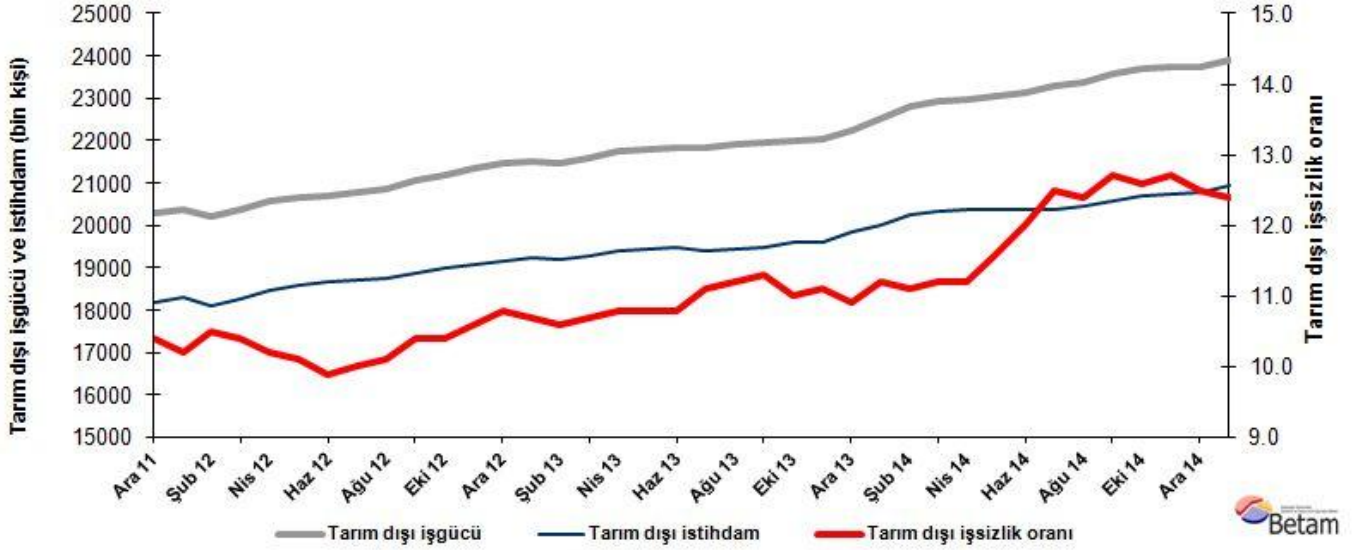
<sup>†</sup>Prof. Dr. Seyfettin Gürsel, Betam, Direktör, seyfettin.gursel@eas.bahcesehir.edu.tr

<sup>\*\*</sup>Yrd. Doç. Dr. Gokce Uysal, Betam, Direktör Yardımcısı, gokce.uysal@eas.bahcesehir.edu.tr

<sup>\*\*\*</sup>Mine Durmaz, Betam, Araştırma Görevlisi, mine.durmaz@eas.bahcesehir.edu.tr

Şekil 2, Tablo 1). Tarım dışı istihdam ise 143 bin artarak 20 milyon 934 bin olmuştur. Böylelikle tarım dışı işsiz sayısı 7 bin azalmış, tarım dışı işsizlik oranı Ocak 2015 döneminde Aralık 2014 dönemine kıyasla azalarak yüzde 12,4 olarak kaydedilmiştir.

**Şekil 2 Mevsim etkilerinden arındırılmış tarım dışı işgücü, istihdam ve işsizlik oranı**



Kaynak: TÜİK, Betam

## Önümüzdeki ay tarım dışı işsizlikte 0,1 puan artış bekliyoruz

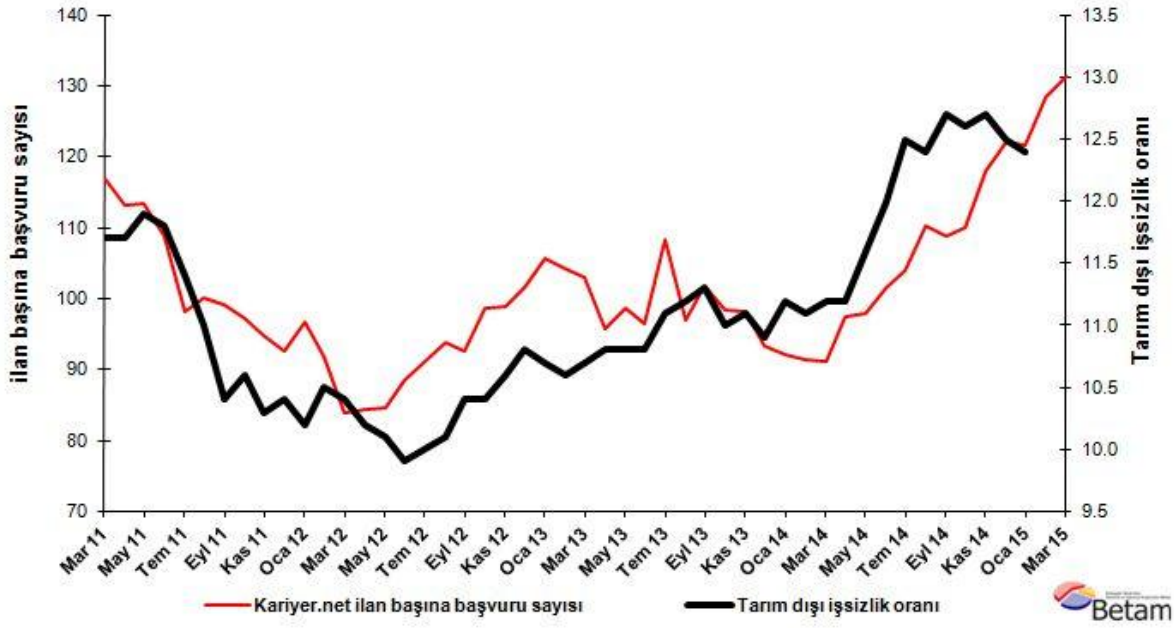
Betam'ın hazırladığı tahmin modelinde kullanılan Kariyer.net<sup>1</sup> verilerinden ilan başına başvuru sayısı Şekil 3'de gösterilmektedir. Kariyer.net verilerine göre ilan başına başvuru sayısı Ocak 2015 dönemine tekabül eden sürede (Aralık 2014, Ocak 2015, Şubat 2015 ortalaması) yatay seyretmiştir. Betam tahmin modeli ise mevsim etkilerinden arındırılmış tarım dışı işsizlik oranının 0,1 puan artacağını tahmin etmektedir.<sup>2</sup>

<sup>1</sup> Betam son bir yıldır Kariyer.net tarafından sağlanan verilerden açık bulunan iş pozisyonu başına yapılan başvuru sayısını hesaplıyor. Bu seri hem mevsim hem takvim etkilerinden arındırılmıştır. İlan başına başvuru sayısının azalması bir yandan münhal işlerin artmasına diğer yandan da başvuru sayısının azalmasına bağlıdır. Münhal işlerin artması büyümenin hızlanmasına bağlanırken, başvuruların azalması iş arayan sayısının azalmasına bağlı olacaktır.

<sup>2</sup> Soybilgen'in kullandığı tahmin modeli "Kariyer.net Verisiyle Kısa Vadeli Tarım Dışı İşsizlik Tahmini" başlıklı Betam Araştırma Notu 168'de ayrıntılı olarak tartışılmaktadır.

Soybilgen, B., "Kariyer.net Verisiyle Kısa Vadeli Tarım Dışı İşsizlik Tahmini", Betam Araştırma Notu 168. <http://betam.bahcesehir.edu.tr/tr/2014/06/kariyer-net-verisiyle-kisa-vadeli-tarim-disi-issizlik-tahmini/>

**Şekil 3** Mevsim etkilerinden arındırılmış tarım dışı işsizlik oranı ve ilan başına başvuru sayısı



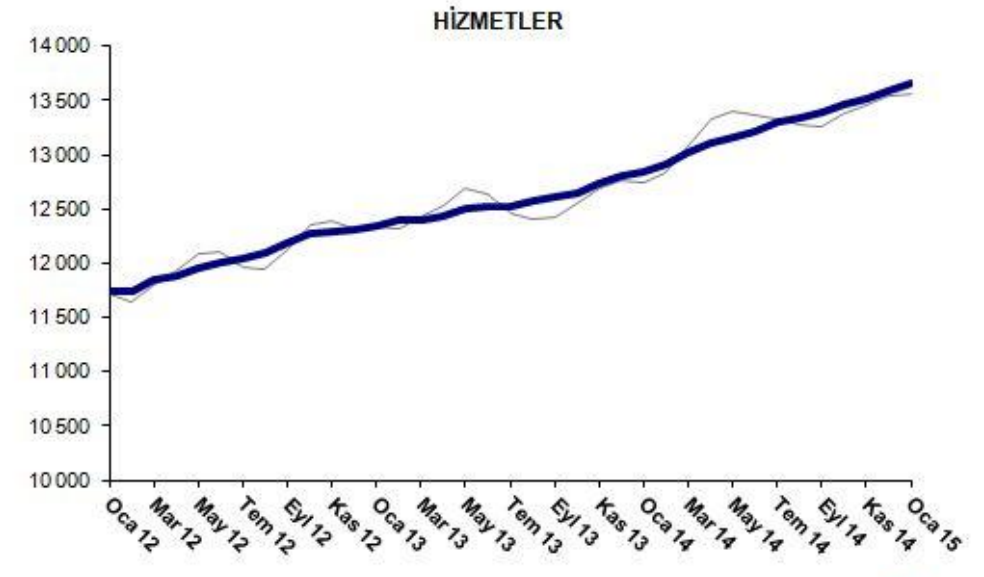
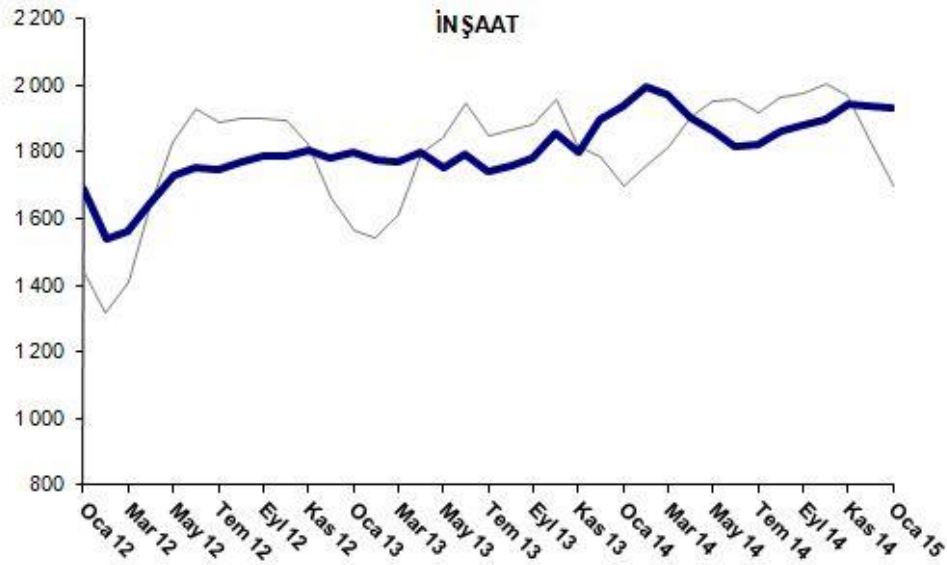
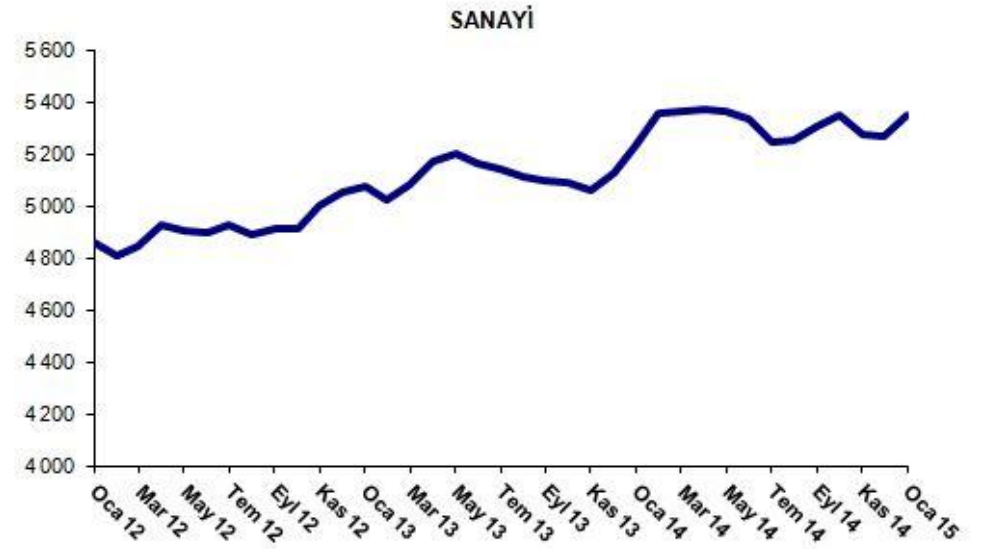
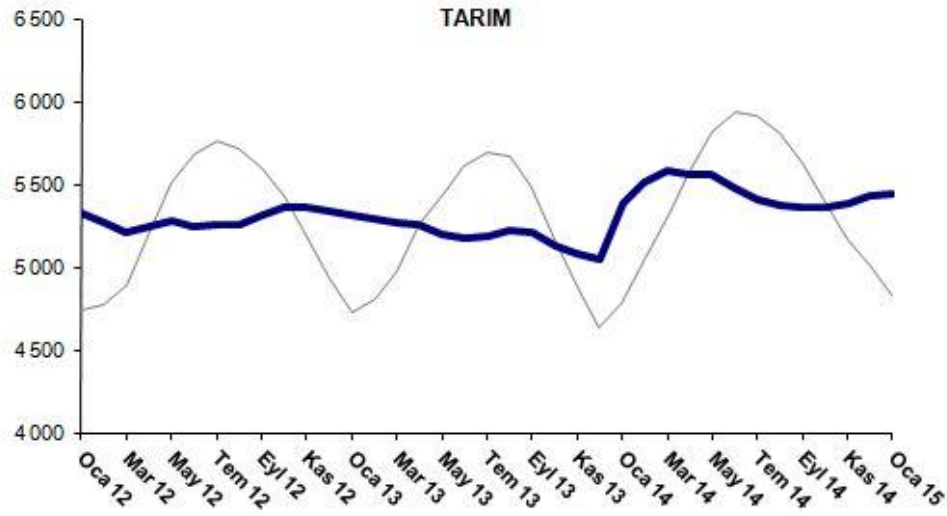
Kaynak: Kariyer.net, TÜİK, Betam

### **Sanayide ve hizmetlerde istihdam artışı**

Mevsimsellikten arındırılmış sektörel verilere göre Ocak 2015 döneminde istihdam inşaat hariç diğer sektörlerde artmıştır (Şekil 4, Tablo 2).<sup>3</sup> İnşaat sektöründe istihdam 7 bin küçülürken, tarımda 13 bin, sanayide 83 bin, hizmetlerde ise 66 bin artmıştır. Bu dönemde işsizlik oranlarındaki düşüşün arkasında sanayideki istihdam artışının olduğu söylenebilir. Ocak 2015 dönemi verileri Aralık 2014, Ocak ve Şubat 2015 aylarının ortalamasını yansıtmaktadır. Sanayi üretim endeksi hem Aralık 2014'te hem de Şubat 2015'te artmıştır. Sanayi üretim endeksindeki artışla paralel olarak artan sanayi istihdamı Ocak 2015 döneminde istihdamı sırtlamıştır.

<sup>3</sup> Sektörel istihdam serileri teker teker mevsim etkilerinden arındırılmaktadır. Dolayısıyla sektörel istihdam rakamlarının toplamı, mevsim etkilerinden arındırılmış toplam istihdam rakamından farklı olabilmektedir. Aradaki fark mevsim etkilerinden arındırma prosedürünün lineer olmamasından kaynaklanmaktadır.

Şekil 4 Sektörlerin istihdam değişimi (bin kişi)



Kaynak: TÜİK, Betam

**Tablo 1 Mevsim etkilerinden arındırılmış tarım dışı işgücü göstergeleri (bin kişi)\***

	İşgücü	İstihdam	İşsizlik	İşsizlik Oranı	Aylık değişimler		
					İşgücü	İstihdam	İşsizlik
<b>Aralık 11</b>	20276	18167	2109	10.4%			
<b>Ocak 12</b>	20379	18300	2079	10.2%	103	133	-30
<b>Şubat 12</b>	20217	18094	2123	10.5%	-162	-206	44
<b>Mart 12</b>	20390	18269	2121	10.4%	173	175	-2
<b>Nisan 12</b>	20565	18467	2098	10.2%	175	198	-23
<b>Mayıs 12</b>	20676	18588	2088	10.1%	112	121	-9
<b>Haziran 12</b>	20705	18655	2050	9.9%	28	67	-39
<b>Temmuz 12</b>	20796	18716	2080	10.0%	91	61	30
<b>Ağustos 12</b>	20869	18761	2108	10.1%	73	45	28
<b>Eylül 12</b>	21070	18879	2191	10.4%	202	118	84
<b>Ekim 12</b>	21186	18983	2203	10.4%	116	104	12
<b>Kasım 12</b>	21361	19097	2264	10.6%	175	114	61
<b>Aralık 12</b>	21461	19143	2318	10.8%	99	46	53
<b>Ocak 13</b>	21525	19222	2303	10.7%	64	79	-15
<b>Şubat 13</b>	21468	19192	2276	10.6%	-58	-30	-28
<b>Mart 13</b>	21572	19264	2308	10.7%	105	72	33
<b>Nisan 13</b>	21754	19405	2349	10.8%	182	141	41
<b>Mayıs 13</b>	21808	19453	2355	10.8%	54	48	6
<b>Haziran 13</b>	21835	19477	2358	10.8%	27	24	3
<b>Temmuz 13</b>	21843	19418	2425	11.1%	7	-59	66
<b>Ağustos 13</b>	21905	19452	2453	11.2%	63	34	29
<b>Eylül 13</b>	21971	19488	2483	11.3%	65	36	29
<b>Ekim 13</b>	22011	19590	2421	11.0%	41	102	-61
<b>Kasım 13</b>	22035	19589	2446	11.1%	24	-1	25
<b>Aralık 13</b>	22258	19832	2426	10.9%	223	243	-20
<b>Ocak 14</b>	22527	20004	2523	11.2%	269	172	97
<b>Şubat 14</b>	22800	20269	2531	11.1%	273	265	8
<b>Mart 14</b>	22917	20350	2567	11.2%	117	81	36
<b>Nisan 14</b>	22964	20392	2572	11.2%	47	42	5
<b>Mayıs 14</b>	23060	20385	2675	11.6%	96	-7	103
<b>Haziran 14</b>	23136	20360	2776	12.0%	76	-25	101
<b>Temmuz 14</b>	23275	20366	2909	12.5%	139	6	133
<b>Ağustos 14</b>	23362	20465	2897	12.4%	86	99	-13
<b>Eylül 14</b>	23575	20581	2994	12.7%	213	116	97
<b>Ekim 14</b>	23706	20719	2987	12.6%	131	138	-7
<b>Kasım 14</b>	23753	20736	3017	12.7%	47	17	30
<b>Aralık 14</b>	23761	20791	2970	12.5%	9	55	-46
<b>Ocak 15</b>	23897	20934	2963	12.4%	136	143	-7

Kaynak: TÜİK, Betam

**Tablo 2 Mevsim etkilerinden arındırılmış sektörel istihdam (bin kişi)\***

	Tarım	Sanayi	İnşaat	Hizmetler	Aylık değişimler			
					Tarım	Sanayi	İnşaat	Hizmetler
Aralık 11	5325	4873	1633	11660				
Ocak 12	5328	4864	1691	11746	3	-9	58	86
Şubat 12	5272	4808	1539	11747	-56	-56	-152	1
Mart 12	5219	4850	1565	11854	-53	42	26	107
Nisan 12	5246	4930	1647	11891	27	80	82	37
Mayıs 12	5290	4908	1728	11952	44	-22	81	61
Haziran 12	5248	4900	1753	12002	-42	-8	25	50
Temmuz 12	5261	4926	1748	12042	13	26	-5	40
Ağustos 12	5260	4892	1771	12098	-1	-34	23	56
Eylül 12	5325	4911	1787	12180	65	19	16	82
Ekim 12	5366	4917	1790	12275	41	6	3	95
Kasım 12	5371	5003	1803	12290	5	86	13	15
Aralık 12	5345	5051	1781	12310	-26	48	-22	20
Ocak 13	5322	5073	1799	12351	-23	22	18	41
Şubat 13	5291	5023	1779	12390	-31	-50	-20	39
Mart 13	5276	5083	1773	12407	-15	60	-6	17
Nisan 13	5266	5176	1802	12427	-10	93	29	20
Mayıs 13	5205	5200	1753	12499	-61	24	-49	72
Haziran 13	5178	5163	1791	12522	-27	-37	38	23
Temmuz 13	5195	5146	1742	12530	17	-17	-49	8
Ağustos 13	5222	5117	1759	12576	27	-29	17	46
Eylül 13	5219	5096	1784	12608	-3	-21	25	32
Ekim 13	5131	5090	1855	12645	-88	-6	71	37
Kasım 13	5086	5064	1797	12728	-45	-26	-58	83
Aralık 13	5058	5131	1895	12806	-28	67	98	78
Ocak 14	5389	5232	1936	12836	331	101	41	30
Şubat 14	5520	5359	1996	12914	131	127	60	78
Mart 14	5592	5365	1972	13013	72	6	-24	99
Nisan 14	5558	5373	1903	13116	-34	8	-69	103
Mayıs 14	5560	5364	1863	13157	2	-9	-40	41
Haziran 14	5487	5332	1815	13213	-73	-32	-48	56
Temmuz 14	5414	5243	1823	13300	-73	-89	8	87
Ağustos 14	5376	5257	1861	13348	-38	14	38	48
Eylül 14	5366	5306	1878	13397	-10	49	17	49
Ekim 14	5370	5353	1897	13469	4	47	19	72
Kasım 14	5388	5273	1943	13520	18	-80	46	51
Aralık 14	5432	5266	1938	13588	44	-7	-5	68
Ocak 15	5445	5349	1931	13654	13	83	-7	66

Kaynak: TÜİK, Betam