

TARIM DIŞI İŞSİZLİKTE SINIRLI ARTIŞ

Seyfettin Gürsel¹ Gökçe Uysal² ve Mine Durmaz³

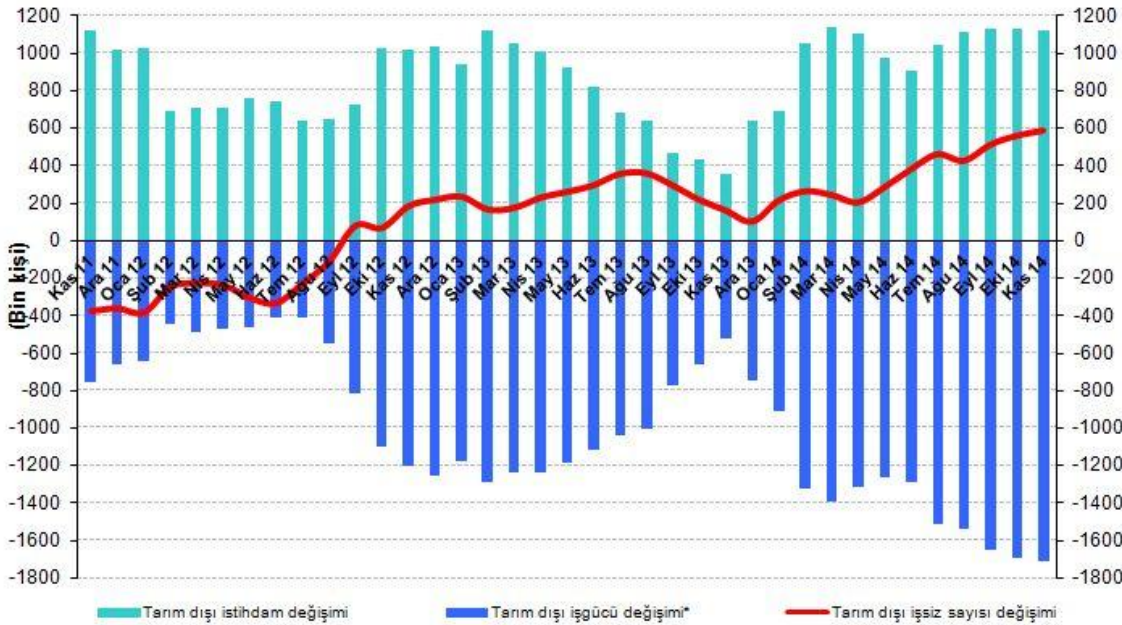
Yönetici Özeti

Mevsim etkilerinden arındırılmış işgücü verilerine göre tarım dışı işsizlik, Kasım 2014 döneminde bir önceki döneme kıyasla yüzde 0,1 puan artarak yüzde 12,8'e yükselmiştir. Tarım dışı işsizlik oranları son üç dönemde yüzde 12,8 civarında seyretmektedir. Betam tahmin modeli tarım dışı işsizliğin Aralık 2014 döneminde de yatay seyredeceğine işaret etmektedir. Kasım 2014'te istihdam sanayide 80 bin gerilemiş, hizmetlerde 50 bin, inşaatla ise 46 bin artmıştır.

Tarım dışı işgücü ve istihdam hızla artmaya devam ediyor

TÜİK'in açıkladığı işgücü verilerine göre Kasım 2014 döneminde, bir önceki yılın aynı dönemine göre tarım dışı işgücü 1 milyon 710 bin (yüzde 7,8), tarım dışı istihdam 1 milyon 119 bin kişi (yüzde 5,7), tarım dışı işsiz sayısı ise yıllık 591 bin artmıştır. Tarım dışı istihdamda istikrarlı artışlar kaydedilmesine rağmen Temmuz 2014'ten beri hızla artan tarım dışı işgücüne paralel olarak işsiz sayısı da artmaya devam etmektedir.

Şekil 1 Tarım dışı işgücü ve tarım dışı istihdamın tarım dışı işsiz sayısına etkisi (yıllık)



* İşgücündeki artış işsiz sayısını artırıcı etki yaptığundan iş gücündeki değişim negatif olarak gösterilmiştir.

Kaynak: TÜİK, Betam

Tarım dışı işsizlik yatay seyrediyor

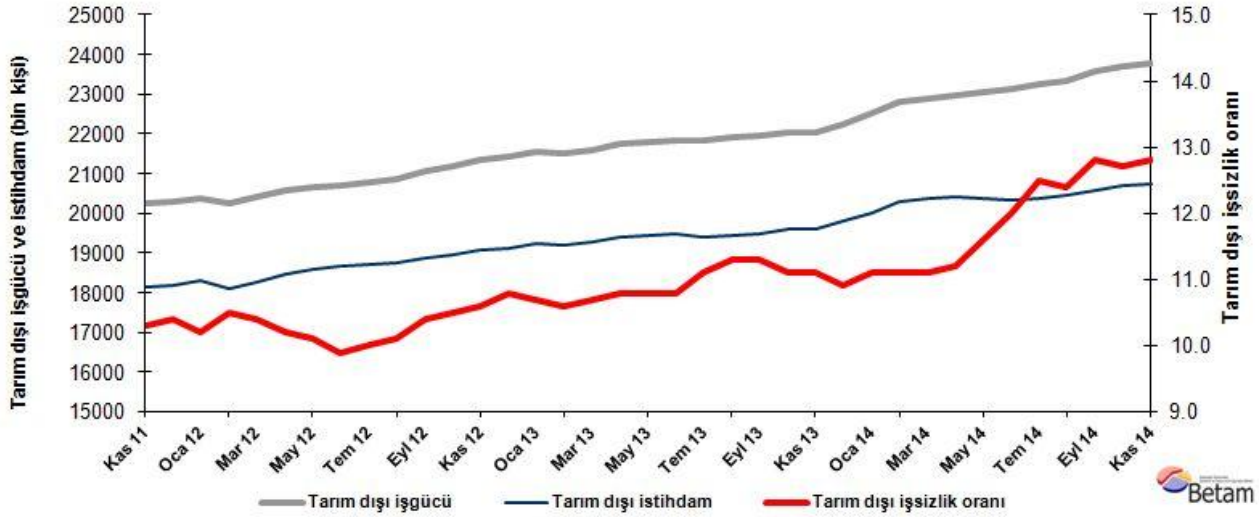
Mevsim etkilerinden arındırılmış verilere göre Kasım döneminde Ekim dönemiyle kıyaslandığında tarım dışı işgücü 46 bin artarak 23 milyon 764 bin olmuştur (Şekil 2, Tablo 1). Tarım dışı istihdam ise 16 bin artarak 20 milyon 722 bin olmuştur. Böylelikle tarım dışı işsiz sayısı 30 bin artmış, tarım dışı işsizlik oranı Kasım 2014 döneminde Ekim 2014 dönemine kıyasla artarak yüzde 12,8 olarak kaydedilmiştir. Mevsim etkilerinden arındırılmış tarım dışı işsizlik oranı Eylül 2014'ten beri yüzde 12,8 civarında seyretmektedir.

¹Prof. Dr. Seyfettin Gürsel, Betam, Direktör, seyfettin.gursel@eas.bahcesehir.edu.tr

²Yrd. Doç. Dr. Gokce Uysal, Betam, Direktör Yardımcısı, gokce.uysal@eas.bahcesehir.edu.tr

³Mine Durmaz, Betam, Araştırma Görevlisi, mine.durmaz@eas.bahcesehir.edu.tr

Şekil 2 Mevsim etkilerinden arındırılmış tarım dışı işgücü, istihdam ve işsizlik oranı

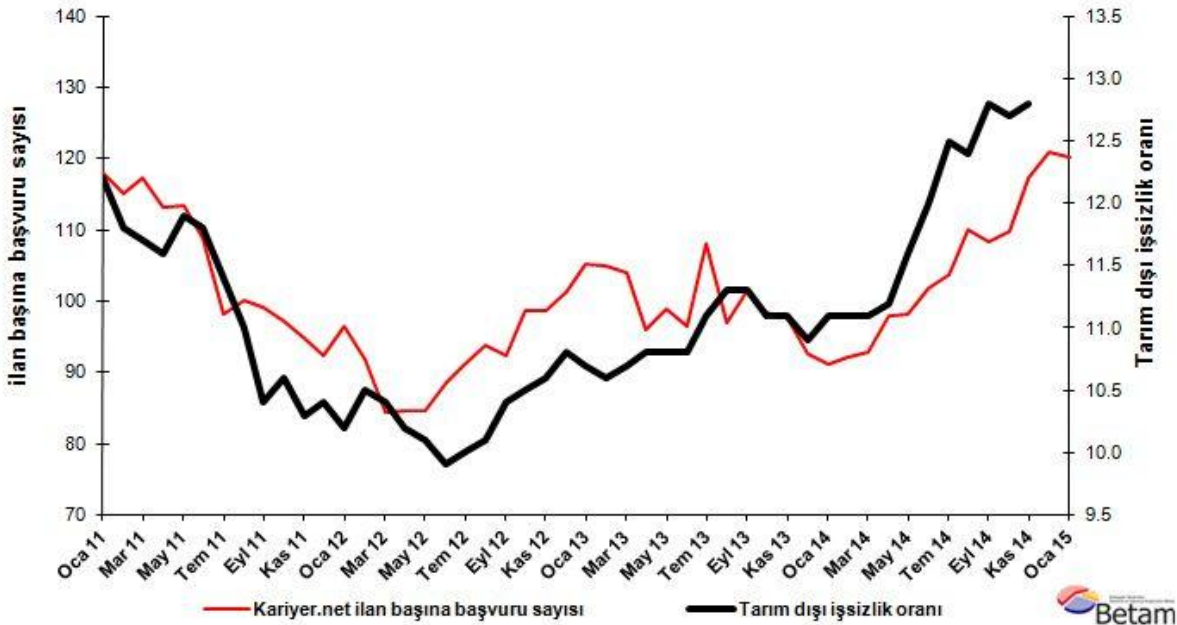


Kaynak: TÜİK, Betam

Yatay seyir Aralık döneminde devam edecek

Betam'ın hazırladığı tahmin modelinde kullanılan Kariyer.net¹ verilerinden ilan başına başvuru sayısı Şekil 3'de gösterilmektedir. Kariyer.net verilerine göre ilan başına başvuru sayısı Aralık 2014 dönemine tekabül eden sürede (Kasım 2014, Aralık 2014, Ocak 2015 ortalaması) çok az artmıştır. Betam tahmin modeli ise tarım dışı işsizliğin Aralık 2014 döneminde yatay seyredeceğini tahmin etmektedir.² Geçen ay Betam tahmin modeli tarım dışı işsizliğin Kasım 2014'te artacağını tahmin etmişti. Nitekim tarım dışı işsizlik oranında sınırlı da olsa (yüzde 12,7'den 12,8'e) bir artış gerçekleşti.

Şekil 3 Mevsim etkilerinden arındırılmış tarım dışı işsizlik oranı ve ilan başına başvuru sayısı



Kaynak: Kariyer.net, TÜİK, Betam

¹ Betam son bir yıldır Kariyer.net tarafından sağlanan verilerden açık bulunan iş pozisyonu başına yapılan başvuru sayısını hesaplıyor. Bu seri hem mevsim hem takvim etkilerinden arındırılmıştır. İlan başına başvuru sayısının azalması bir yandan münhal işlerin artmasına diğer yandan da başvuru sayısının azalmasına bağlıdır. Münhal işlerin artması büyümenin hızlanmasına bağlanırken, başvuruların azalması iş arayan sayısının azalmasına bağlı olacaktır.

² Soybilgen'in kullandığı tahmin modeli "Kariyer.net Verisiyle Kısa Vadeli Tarım Dışı İşsizlik Tahmini" başlıklı Betam Araştırma Notu 168'de ayrıntılı olarak tartışılmaktadır.

Soybilgen, B., "Kariyer.net Verisiyle Kısa Vadeli Tarım Dışı İşsizlik Tahmini", Betam Araştırma Notu 168.

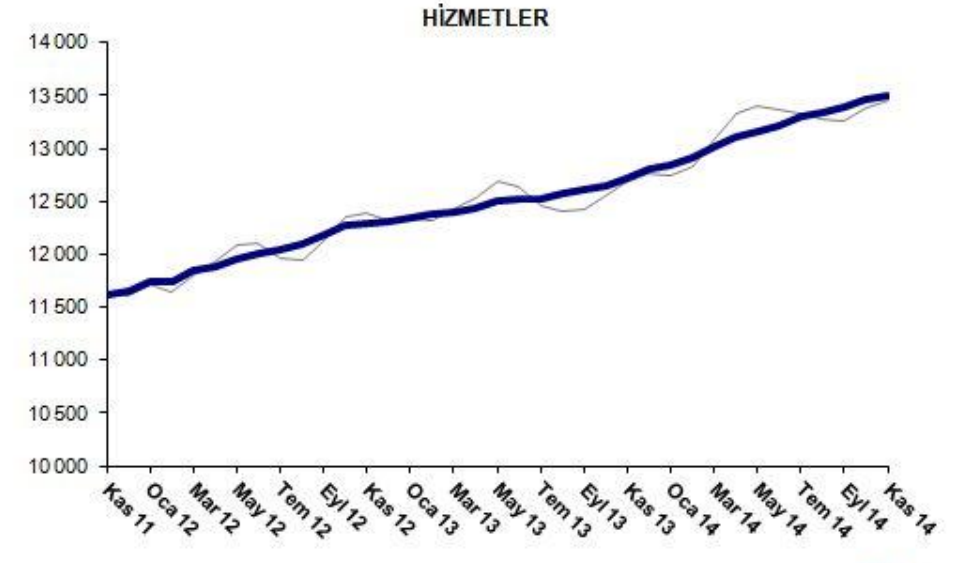
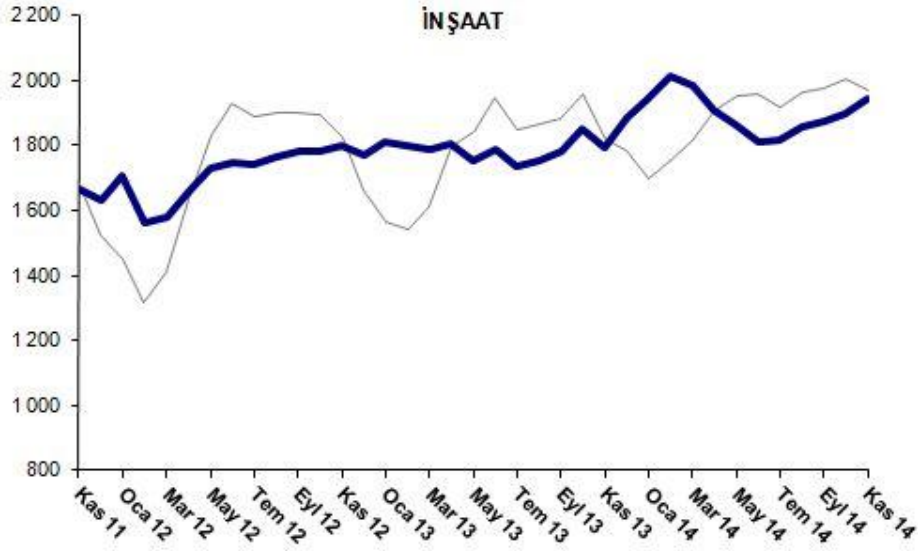
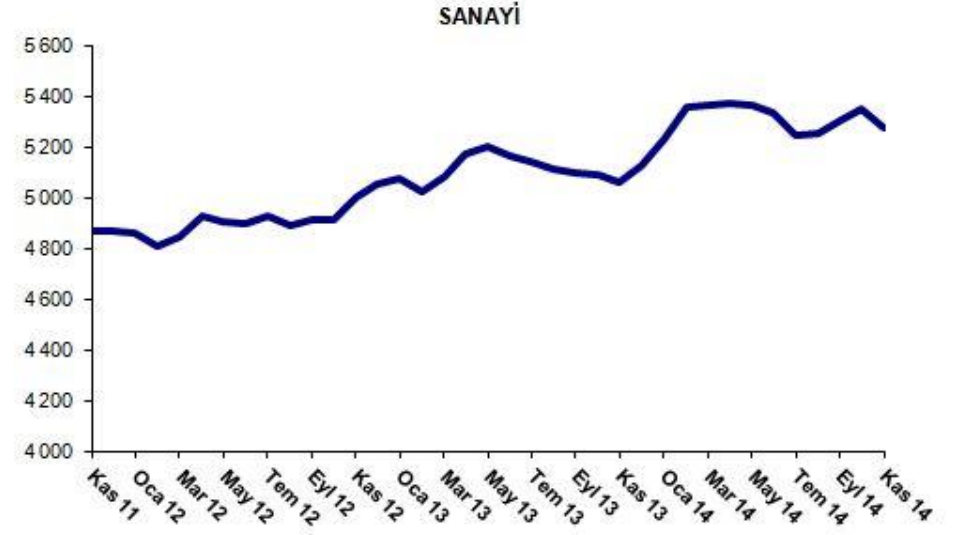
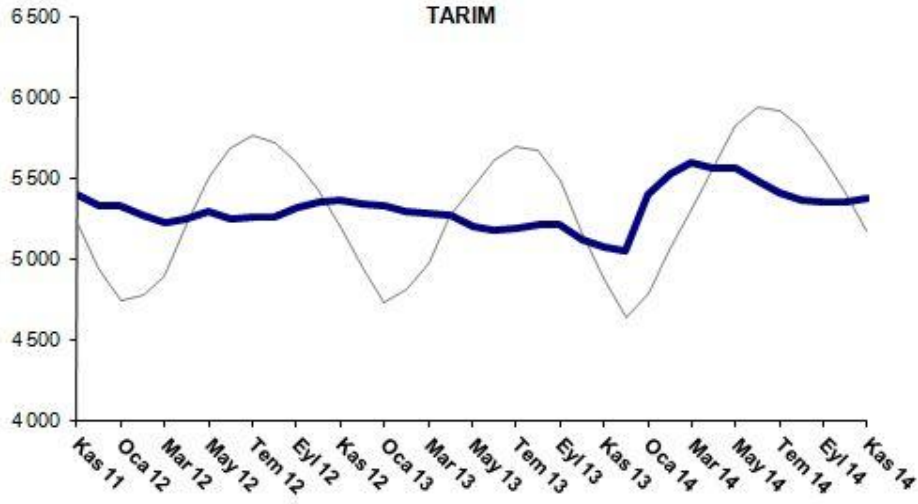
<http://betam.bahcesehir.edu.tr/tr/2014/06/kariyer-net-verisiyle-kisa-vadeli-tarim-disi-issizlik-tahmini/>

Sanayide istihdam kaybı

Mevsimsellikten arındırılmış sektörel verilere göre Kasım 2014 döneminde istihdam sanayi hariç tüm sektörlerde artmıştır (Şekil 4, Tablo 2).³ 2014 yılının son çeyreğinde sanayi üretim endeksine paralel olarak sanayi istihdamı 80 bin azalmıştır. Hizmetlerde istihdamın 50 bin arttığı görülmektedir. İnşaatta ise 46 binlik bir istihdam artışı kaydedilmiştir.

³ Sektörel istihdam serileri teker teker mevsim etkilerinden arındırılmaktadır. Dolayısıyla sektörel istihdam rakamlarının toplamı, mevsim etkilerinden arındırılmış toplam istihdam rakamından farklı olabilmektedir. Aradaki fark mevsim etkilerinden arındırma prosedürünün lineer olmamasından kaynaklanmaktadır.

Şekil 4 Sektörlerin istihdam değişimi (bin kişi)



Tablo 1 Mevsim etkilerinden arındırılmış tarım dışı işgücü göstergeleri (bin kişi)*

	İşgücü	İstihdam	İşsizlik	İşsizlik Oranı	Aylık değişimler		
					İşgücü	İstihdam	İşsizlik
Ekim 11	20149	18013	2136	10.6%			
Kasım 11	20244	18159	2085	10.3%	95	146	-51
Aralık 11	20273	18165	2108	10.4%	29	6	23
Ocak 12	20394	18314	2080	10.2%	121	149	-28
Şubat 12	20241	18116	2125	10.5%	-153	-198	45
Mart 12	20403	18281	2122	10.4%	162	165	-3
Nisan 12	20570	18472	2098	10.2%	167	191	-24
Mayıs 12	20675	18587	2088	10.1%	105	115	-10
Haziran 12	20700	18651	2049	9.9%	25	64	-39
Temmuz 12	20788	18709	2079	10.0%	87	58	29
Ağustos 12	20861	18754	2107	10.1%	73	45	28
Eylül 12	21061	18871	2190	10.4%	200	117	83
Ekim 12	21201	18975	2226	10.5%	140	104	36
Kasım 12	21352	19089	2263	10.6%	151	114	37
Aralık 12	21448	19132	2316	10.8%	96	43	53
Ocak 13	21536	19232	2304	10.7%	88	100	-12
Şubat 13	21491	19213	2278	10.6%	-45	-19	-26
Mart 13	21583	19274	2309	10.7%	92	61	31
Nisan 13	21758	19408	2350	10.8%	174	134	40
Mayıs 13	21807	19452	2355	10.8%	49	44	5
Haziran 13	21830	19472	2358	10.8%	22	20	2
Temmuz 13	21835	19411	2424	11.1%	5	-61	66
Ağustos 13	21924	19447	2477	11.3%	90	36	54
Eylül 13	21965	19483	2482	11.3%	41	36	5
Ekim 13	22031	19586	2445	11.1%	66	103	-37
Kasım 13	22031	19586	2445	11.1%	0	0	0
Aralık 13	22250	19825	2425	10.9%	219	239	-20
Ocak 14	22515	20016	2499	11.1%	265	191	74
Şubat 14	22825	20291	2534	11.1%	309	275	34
Mart 14	22902	20360	2542	11.1%	78	69	9
Nisan 14	22967	20395	2572	11.2%	65	35	30
Mayıs 14	23055	20381	2674	11.6%	88	-14	102
Haziran 14	23130	20354	2776	12.0%	74	-27	101
Temmuz 14	23263	20355	2908	12.5%	133	1	132
Ağustos 14	23349	20454	2895	12.4%	86	99	-13
Eylül 14	23588	20569	3019	12.8%	239	115	124
Ekim 14	23718	20706	3012	12.7%	130	137	-7
Kasım 14	23764	20722	3042	12.8%	46	16	30

Kaynak: TÜİK, Betam

Tablo 2 Mevsim etkilerinden arındırılmış sektörel istihdam (bin kişi)*

	Tarım	Sanayi	İnşaat	Hizmetler	Aylık değişimler			
					Tarım	Sanayi	İnşaat	Hizmetler
Ekim 11	5416	4823	1681	11510				
Kasım 11	5405	4870	1667	11622	-11	47	-14	112
Aralık 11	5328	4873	1633	11659	-77	3	-34	37
Ocak 12	5333	4864	1706	11745	5	-9	73	86
Şubat 12	5276	4808	1562	11746	-57	-56	-144	1
Mart 12	5222	4850	1577	11853	-54	42	15	107
Nisan 12	5249	4930	1652	11890	27	80	75	37
Mayıs 12	5292	4908	1728	11951	43	-22	76	61
Haziran 12	5249	4900	1750	12001	-43	-8	22	50
Temmuz 12	5260	4926	1742	12041	11	26	-8	40
Ağustos 12	5257	4892	1764	12097	-3	-34	22	56
Eylül 12	5321	4911	1780	12179	64	19	16	82
Ekim 12	5360	4917	1784	12274	39	6	4	95
Kasım 12	5363	5003	1797	12289	3	86	13	15
Aralık 12	5345	5051	1772	12309	-18	48	-25	20
Ocak 13	5330	5073	1810	12349	-15	22	38	40
Şubat 13	5297	5023	1800	12389	-33	-50	-10	40
Mart 13	5281	5083	1785	12406	-16	60	-15	17
Nisan 13	5270	5176	1807	12425	-11	93	22	19
Mayıs 13	5207	5200	1753	12498	-63	24	-54	73
Haziran 13	5179	5163	1788	12521	-28	-37	35	23
Temmuz 13	5194	5146	1736	12528	15	-17	-52	7
Ağustos 13	5218	5117	1755	12575	24	-29	19	47
Eylül 13	5212	5096	1780	12607	-6	-21	25	32
Ekim 13	5122	5090	1852	12644	-90	-6	72	37
Kasım 13	5073	5064	1795	12726	-49	-26	-57	82
Aralık 13	5057	5131	1888	12806	-16	67	93	80
Ocak 14	5400	5232	1945	12839	343	101	57	33
Şubat 14	5529	5359	2016	12916	129	127	71	77
Mart 14	5600	5365	1982	13014	71	6	-34	98
Nisan 14	5564	5373	1907	13115	-36	8	-75	101
Mayıs 14	5564	5364	1862	13155	0	-9	-45	40
Haziran 14	5488	5332	1812	13210	-76	-32	-50	55
Temmuz 14	5413	5243	1818	13295	-75	-89	6	85
Ağustos 14	5371	5257	1857	13340	-42	14	39	45
Eylül 14	5357	5306	1876	13388	-14	49	19	48
Ekim 14	5358	5353	1897	13456	1	47	21	68
Kasım 14	5372	5273	1943	13506	14	-80	46	50

Kaynak: TÜİK, Betam