

TARIM DIŞI İŞSİZLİK YATAY

Seyfettin Gürsel[†] Gökçe Uysal^{**} ve Mine Durmaz^{***}

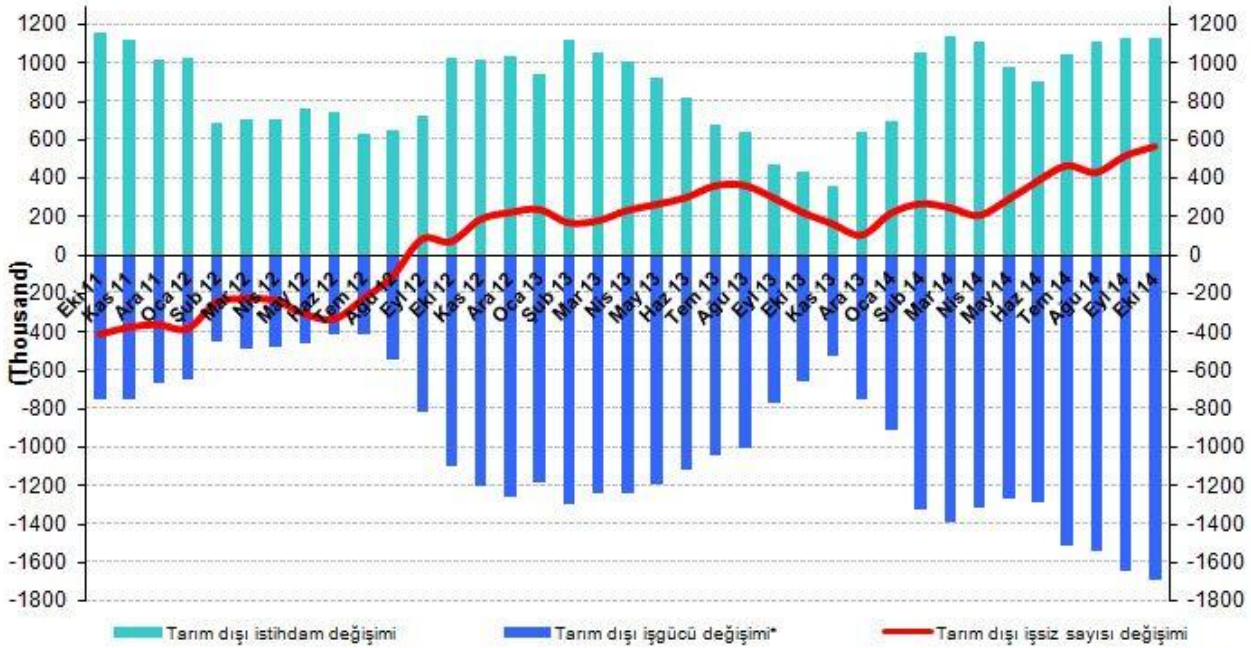
Yönetici Özeti

Mevsim etkilerinden arındırılmış işgücü verilerine göre tarım dışı işsizlik, Ekim 2014 döneminde bir önceki döneme kıyasla değişmeyerek yüzde 12,7 olarak kaydedilmiştir. Betam tahmin modeli tarım dışı işsizliğin Kasım 2014 döneminde artacağına işaret etmektedir.

Tarım dışı işgücü hızla artıyor

TÜİK'in açıkladığı işgücü verilerine göre Ekim 2014 döneminde, bir önceki yılın aynı dönemine göre tarım dışı işgücü 1 milyon 692 bin (yüzde 7,7), tarım dışı istihdam 1 milyon 128 bin kişi (yüzde 5,8), tarım dışı işsiz sayısı ise yıllık 564 bin artmıştır. Son 4 dönemdir tarım dışı istihdamdaki yıllık artışlar 1 milyonun üzerine çıkmış, ancak bu artışlar bile tarım dışı işgücündeki hızlanan artışı karşılamaya yetmemiştir. Zira tarım dışı işgücündeki yıllık artışlar düzenli bir şekilde artarak Ekim 2015 döneminde 1,5 milyonun üzerine çıkmıştır. Diğer taraftan işgücü istatistiklerinde Şubat 2014 döneminde yapılan revizyonlardan ötürü yıllık artışlara ihtiyatla yaklaşmak gerektiğini düşünüyoruz.

Şekil 1 Tarım dışı işgücü ve tarım dışı istihdamın tarım dışı işsiz sayısına etkisi (yıllık)



* İşgücündeki artış işsiz sayısını arttırıcı etki yaptığından iş gücündeki değişim negatif olarak gösterilmiştir.

Kaynak: TÜİK, Betam

Tarım dışı işsizlik sabit kaldı

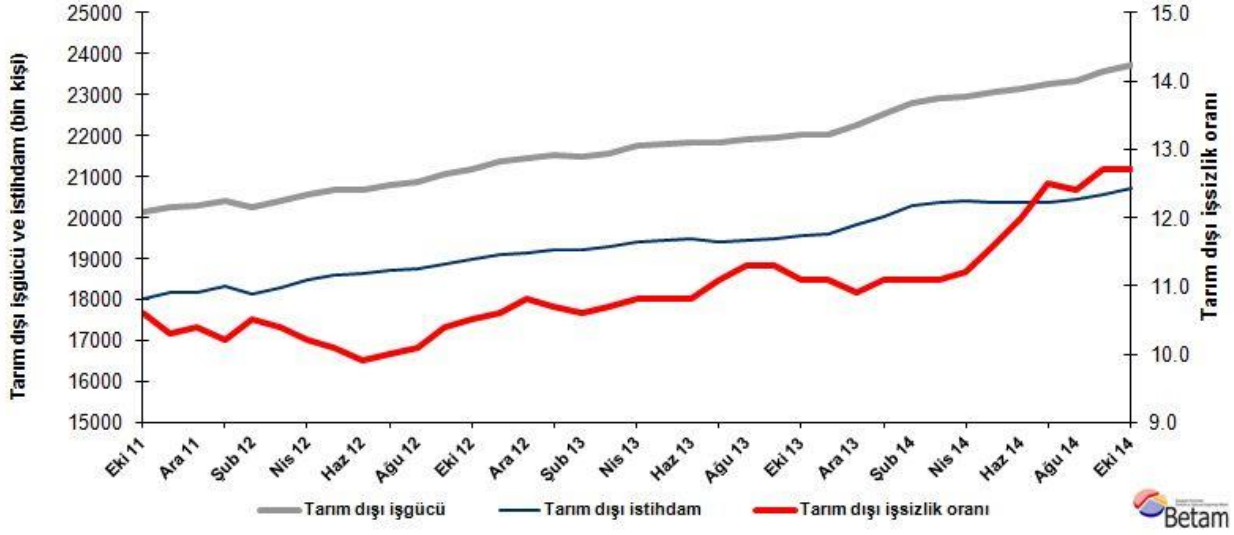
Mevsim etkilerinden arındırılmış verilere göre Ekim döneminde Eylül dönemiyle kıyaslandığında tarım dışı işgücü 151 bin artarak 23 milyon 716 bin olmuştur (Şekil 2, Tablo 1). Tarım dışı istihdam ise 132 bin artarak 20 milyon 704 bin olmuştur. Böylelikle tarım dışı işsiz sayısı 19 bin artmış, tarım dışı işsizlik oranı Ekim 2014 döneminde Eylül 2014 dönemine kıyasla değişmeyerek yüzde 12,7 olarak kaydedilmiştir.

[†]Prof. Dr. Seyfettin Gürsel, Betam, Direktör, seyfettin.gursel@eas.bahcesehir.edu.tr

^{**}Yrd. Doç. Dr. Gokce Uysal, Betam, Direktör Yardımcısı, gokce.uysal@eas.bahcesehir.edu.tr

^{***}Mine Durmaz, Betam, Araştırma Görevlisi, mine.durmaz@eas.bahcesehir.edu.tr

Şekil 2 Mevsim etkilerinden arındırılmış tarım dışı işgücü, istihdam ve işsizlik oranı

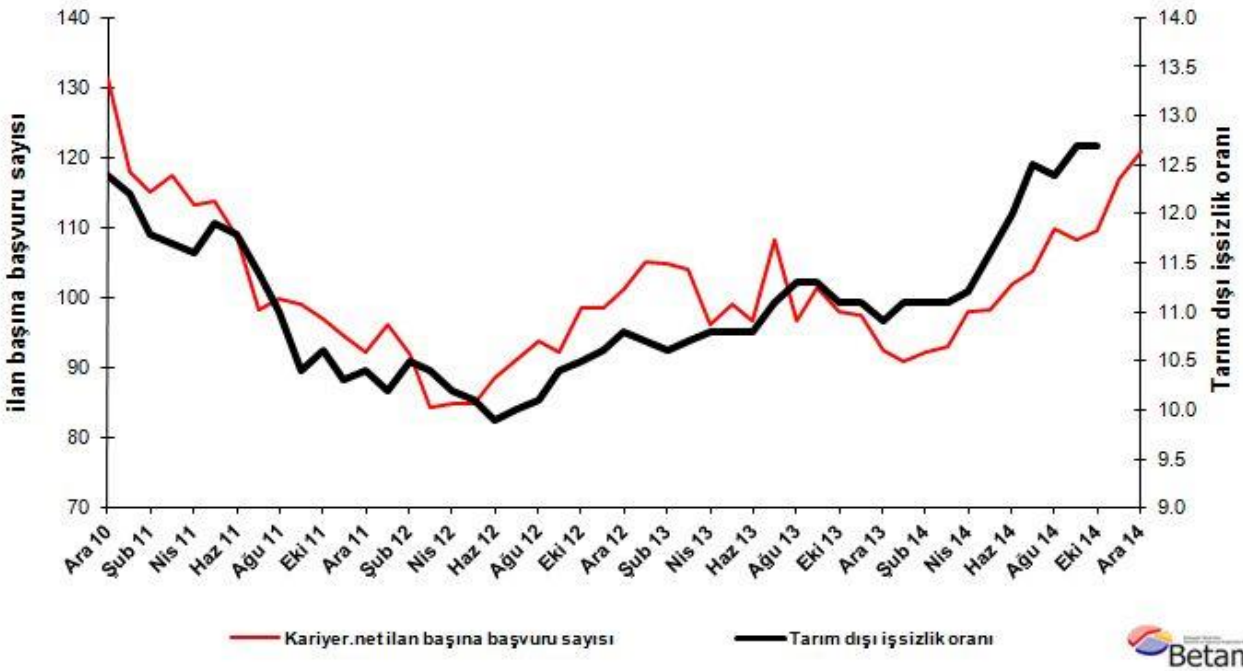


Kaynak: TÜİK, Betam

İşsizlik Kasım döneminde artacak

Betam'ın hazırladığı tahmin modelinde kullanılan Kariyer.net¹ verilerinden ilan başına başvuru sayısı Şekil 3'de gösterilmektedir. İlan başına başvuruların Ağustos ayından beri hızlanarak arttığı göze çarpmaktadır. Kariyer.net verileri artışın Kasım ayında da devam edeceğine işaret etmektedir. Betam tahmin modeli ise tarım dışı işsizliğin Kasım 2014 döneminde artacağını tahmin etmektedir.²

Şekil 3 Mevsim etkilerinden arındırılmış tarım dışı işsizlik oranı ve ilan başına başvuru sayısı



Kaynak: Kariyer.net, TÜİK, Betam

¹ Betam son bir yıldır Kariyer.net tarafından sağlanan verilerden açık bulunan iş pozisyonu başına yapılan başvuru sayısını hesaplıyor. Bu seri hem mevsim hem takvim etkilerinden arındırılmıştır. İlan başına başvuru sayısının azalması bir yandan münhal işlerin artmasına diğer yandan da başvuru sayısının azalmasına bağlıdır. Münhal işlerin artması büyümenin hızlanmasına bağlanırken, başvuruların azalması iş arayan sayısının azalmasına bağlı olacaktır.

² Soybilgen'in kullandığı tahmin modeli "Kariyer.net Verisiyle Kısa Vadeli Tarım Dışı İşsizlik Tahmini" başlıklı Betam Araştırma Notu 168'de ayrıntılı olarak tartışılmaktadır.

Soybilgen, B., "Kariyer.net Verisiyle Kısa Vadeli Tarım Dışı İşsizlik Tahmini", Betam Araştırma Notu 168.

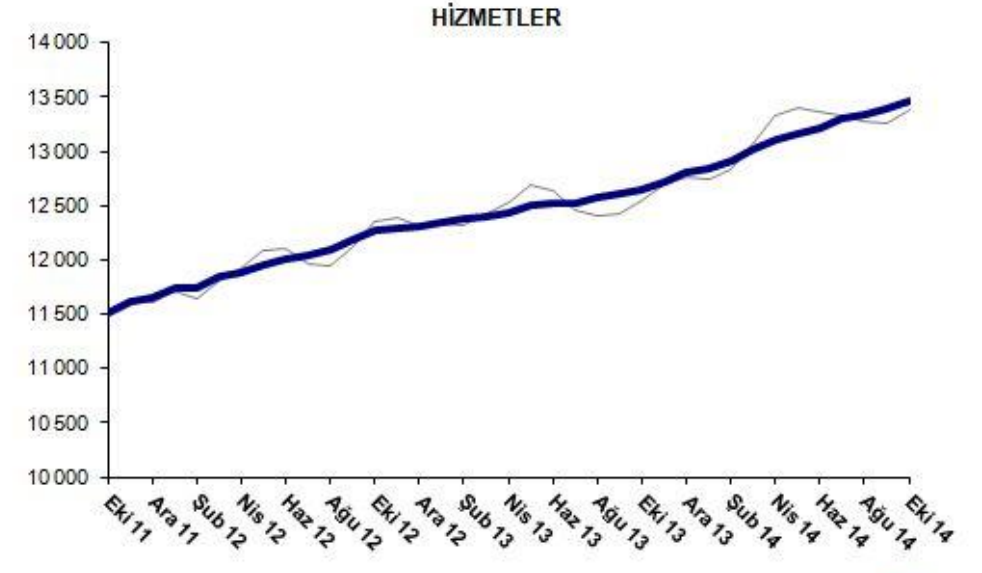
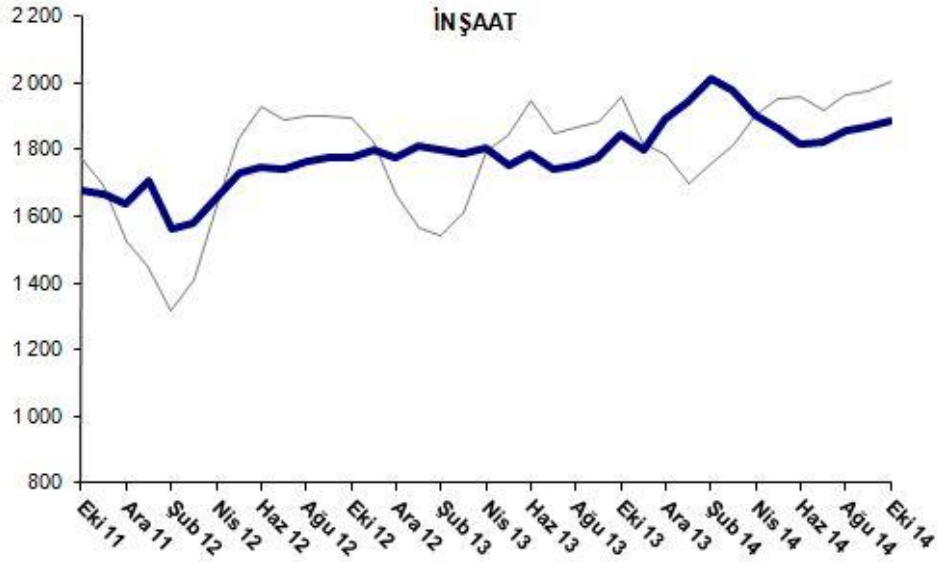
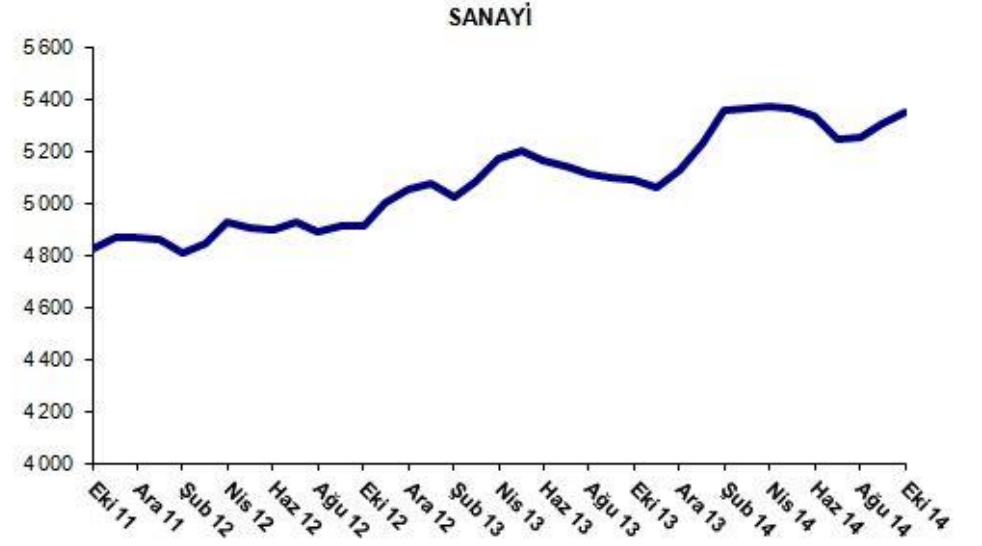
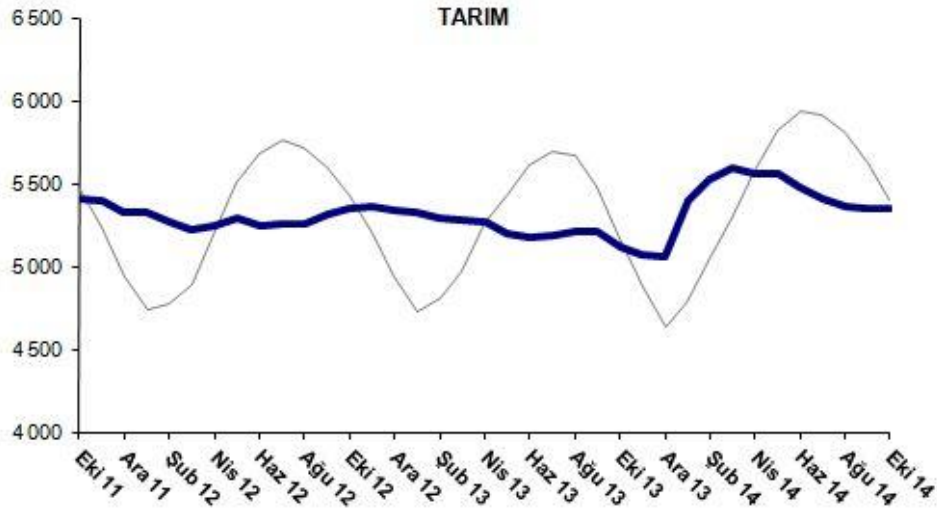
<http://betam.bahcesehir.edu.tr/tr/2014/06/kariyer-net-verisiyle-kisa-vadeli-tarim-disi-issizlik-tahmini/>

Tarım dışı sektörlerde istihdam artışları var

Mevsimsellikten arındırılmış sektörel verilere göre Ekim 2014 döneminde istihdam tarım hariç tüm sektörlerde artmıştır (Şekil 4, Tablo 2).³ Sanayi istihdamı bu dönemde 47 bin artmıştır. Hizmetlerde ise istihdamın 69 bin arttığı görülmektedir.

³ Sektörel istihdam serileri teker teker mevsim etkilerinden arındırılmaktadır. Dolayısıyla sektörel istihdam rakamlarının toplamı, mevsim etkilerinden arındırılmış toplam istihdam rakamından farklı olabilmektedir. Aradaki fark mevsim etkilerinden arındırma prosedürünün lineer olmamasından kaynaklanmaktadır.

Şekil 4 Sektörlerin istihdam değişimi (bin kişi)



Kaynak: TÜİK, Betam

Tablo 1 Mevsim etkilerinden arındırılmış tarım dışı işgücü göstergeleri (bin kişi)*

	İşgücü	İstihdam	İşsizlik	İşsizlik Oranı	Aylık değişimler		
					İşgücü	İstihdam	İşsizlik
Eylül 11	20208	18106	2102	10.4%			
Ekim 11	20148	18012	2136	10.6%	-60	-94	34
Kasım 11	20246	18161	2085	10.3%	99	149	-50
Aralık 11	20276	18167	2109	10.4%	29	6	23
Ocak 12	20398	18317	2081	10.2%	122	150	-28
Şubat 12	20245	18119	2126	10.5%	-153	-198	45
Mart 12	20406	18284	2122	10.4%	162	165	-3
Nisan 12	20571	18473	2098	10.2%	165	189	-24
Mayıs 12	20675	18587	2088	10.1%	104	114	-10
Haziran 12	20699	18650	2049	9.9%	24	63	-39
Temmuz 12	20789	18710	2079	10.0%	90	60	30
Ağustos 12	20858	18751	2107	10.1%	69	41	28
Eylül 12	21057	18867	2190	10.4%	199	116	83
Ekim 12	21197	18971	2226	10.5%	140	104	36
Kasım 12	21357	19093	2264	10.6%	160	122	38
Aralık 12	21452	19135	2317	10.8%	95	42	53
Ocak 13	21538	19233	2305	10.7%	86	98	-12
Şubat 13	21489	19211	2278	10.6%	-49	-22	-27
Mart 13	21583	19274	2309	10.7%	95	63	32
Nisan 13	21759	19409	2350	10.8%	176	135	41
Mayıs 13	21808	19453	2355	10.8%	49	44	5
Haziran 13	21832	19474	2358	10.8%	24	21	3
Temmuz 13	21838	19414	2424	11.1%	6	-60	66
Ağustos 13	21923	19446	2477	11.3%	85	32	53
Eylül 13	21962	19480	2482	11.3%	38	34	4
Ekim 13	22025	19580	2445	11.1%	63	100	-37
Kasım 13	22036	19590	2446	11.1%	11	10	1
Aralık 13	22254	19828	2426	10.9%	218	238	-20
Ocak 14	22513	20014	2499	11.1%	259	186	73
Şubat 14	22818	20285	2533	11.1%	305	271	34
Mart 14	22899	20357	2542	11.1%	81	72	9
Nisan 14	22967	20395	2572	11.2%	69	38	31
Mayıs 14	23060	20385	2675	11.6%	93	-10	103
Haziran 14	23135	20359	2776	12.0%	75	-26	101
Temmuz 14	23272	20363	2909	12.5%	137	4	133
Ağustos 14	23354	20458	2896	12.4%	82	95	-13
Eylül 14	23565	20572	2993	12.7%	211	114	97
Ekim 14	23716	20704	3012	12.7%	151	132	19

Kaynak: TÜİK, Betam

Tablo 2 Mevsim etkilerinden arındırılmış sektörel istihdam (bin kişi)*

	Tarım	Sanayi	İnşaat	Hizmetler	Aylık değişimler			
					Tarım	Sanayi	İnşaat	Hizmetler
Eylül 11	5384	4866	1759	11480				
Ekim 11	5414	4823	1679	11510	30	-43	-80	30
Kasım 11	5406	4870	1669	11622	-8	47	-10	112
Aralık 11	5329	4873	1635	11659	-77	3	-34	37
Ocak 12	5333	4864	1709	11745	4	-9	74	86
Şubat 12	5276	4808	1565	11746	-57	-56	-144	1
Mart 12	5222	4850	1580	11853	-54	42	15	107
Nisan 12	5249	4930	1653	11890	27	80	73	37
Mayıs 12	5292	4908	1728	11951	43	-22	75	61
Haziran 12	5249	4900	1749	12001	-43	-8	21	50
Temmuz 12	5259	4926	1742	12041	10	26	-7	40
Ağustos 12	5257	4892	1762	12097	-2	-34	20	56
Eylül 12	5320	4911	1777	12179	63	19	15	82
Ekim 12	5358	4917	1779	12274	38	6	2	95
Kasım 12	5365	5003	1800	12289	7	86	21	15
Aralık 12	5346	5051	1775	12309	-19	48	-25	20
Ocak 13	5331	5073	1811	12349	-15	22	36	40
Şubat 13	5298	5023	1799	12389	-33	-50	-12	40
Mart 13	5281	5083	1785	12406	-17	60	-14	17
Nisan 13	5269	5176	1807	12425	-12	93	22	19
Mayıs 13	5207	5200	1755	12498	-62	24	-52	73
Haziran 13	5178	5163	1790	12521	-29	-37	35	23
Temmuz 13	5193	5146	1739	12529	15	-17	-51	8
Ağustos 13	5217	5117	1754	12575	24	-29	15	46
Eylül 13	5211	5096	1777	12607	-6	-21	23	32
Ekim 13	5120	5090	1845	12645	-91	-6	68	38
Kasım 13	5077	5064	1802	12724	-43	-26	-43	79
Aralık 13	5060	5131	1892	12804	-17	67	90	80
Ocak 14	5402	5232	1945	12838	342	101	53	34
Şubat 14	5530	5359	2011	12915	128	127	66	77
Mart 14	5600	5365	1979	13013	70	6	-32	98
Nisan 14	5563	5373	1906	13116	-37	8	-73	103
Mayıs 14	5563	5364	1864	13157	0	-9	-42	41
Haziran 14	5487	5332	1814	13213	-76	-32	-50	56
Temmuz 14	5411	5243	1821	13299	-76	-89	7	86
Ağustos 14	5369	5257	1855	13346	-42	14	34	47
Eylül 14	5354	5306	1870	13395	-15	49	15	49
Ekim 14	5354	5353	1887	13464	0	47	17	69

Kaynak: TÜİK, Betam