

TARIM DIŞI İŞSİZLİKTE KUVVETLİ ARTIŞ

Seyfettin Gürsel* Gökçe Uysal** ve Ayşenur Acar***

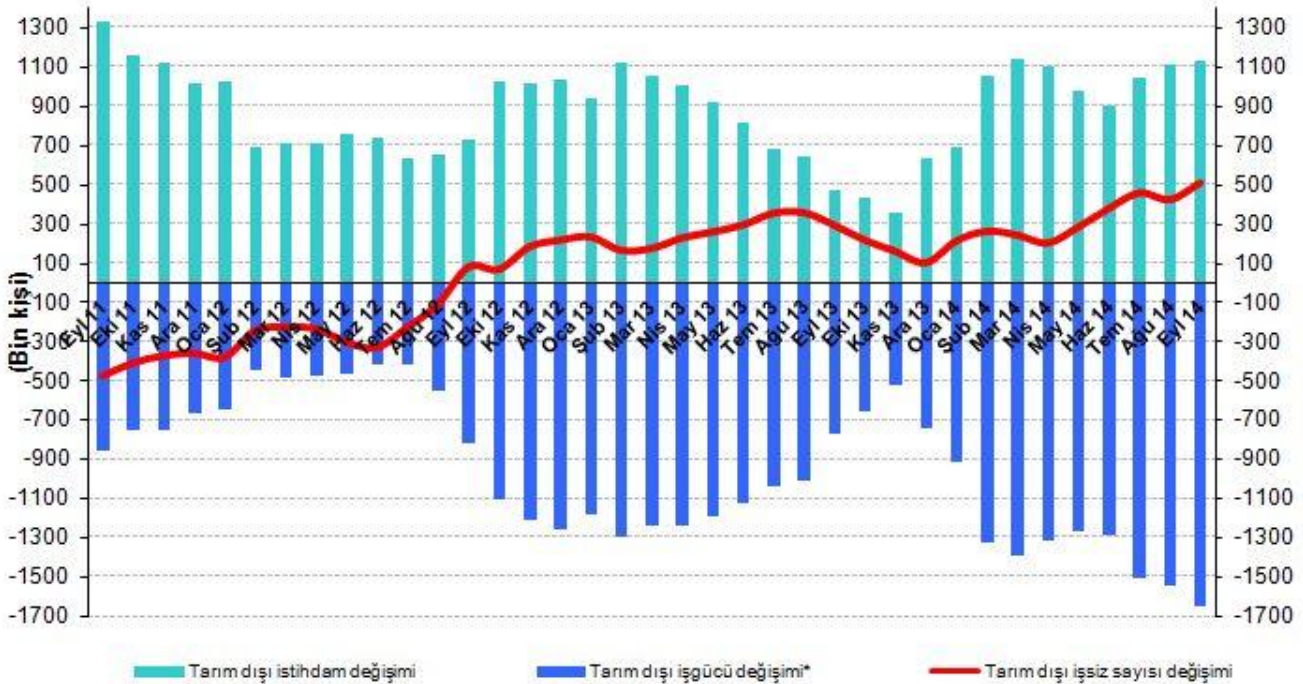
Yönetici Özeti

Mevsim etkilerinden arındırılmış işgücü verilerine göre tarım dışı işsizlik, Eylül 2014 döneminde bir önceki döneme kıyasla 0,3 yüzde puan artarak yüzde 12,8 seviyesine yükselmiştir. Mevsim etkilerinden arındırılmış veriler, tarım dışı sektörlerde istihdam artışları kaydedildiğini ancak bu istihdam artışlarının tarım dışı işgücündeki hızlı artışları karşılamakta yetersiz kaldığını göstermektedir. Tarım dışı işsizlik oranı son bir yılda yüzde 11,3'ten yüzde 12,8'e yükselmiştir. Bu artışın önemli bir kısmı 2014 yılının ikinci yarısında gerçekleşmiştir.

Tarım dışı işgücünde yıllık artış 1,6 milyon

TÜİK'in açıkladığı işgücü verilerine göre Eylül 2014 döneminde, bir önceki yılın aynı dönemine göre tarım dışı işgücü 1 milyon 648 bin (yüzde 7,5), tarım dışı istihdam 1 milyon 132 bin kişi (yüzde 5,8), tarım dışı işsiz sayısı ise yıllık 516 bin artmıştır. Tarım dışı işgücündeki yıllık artışlar Şubat 2014 döneminden bu yana 1,3 milyonun üzerinde seyretmektedir. Şekil 1'de de görülebileceği gibi tarım dışı işgücündeki yıllık artışlar son üç dönemdir (Temmuz, Ağustos, Eylül 2014) 1,5 milyonun üzerinde seyretmektedir. Eylül 2014 döneminde ise 1,6 milyonla neredeyse son on yılın en kuvvetli artışını kaydetmiştir.

Şekil 1 Tarım dışı işgücü ve tarım dışı istihdamın tarım dışı işsiz sayısına etkisi (yıllık)

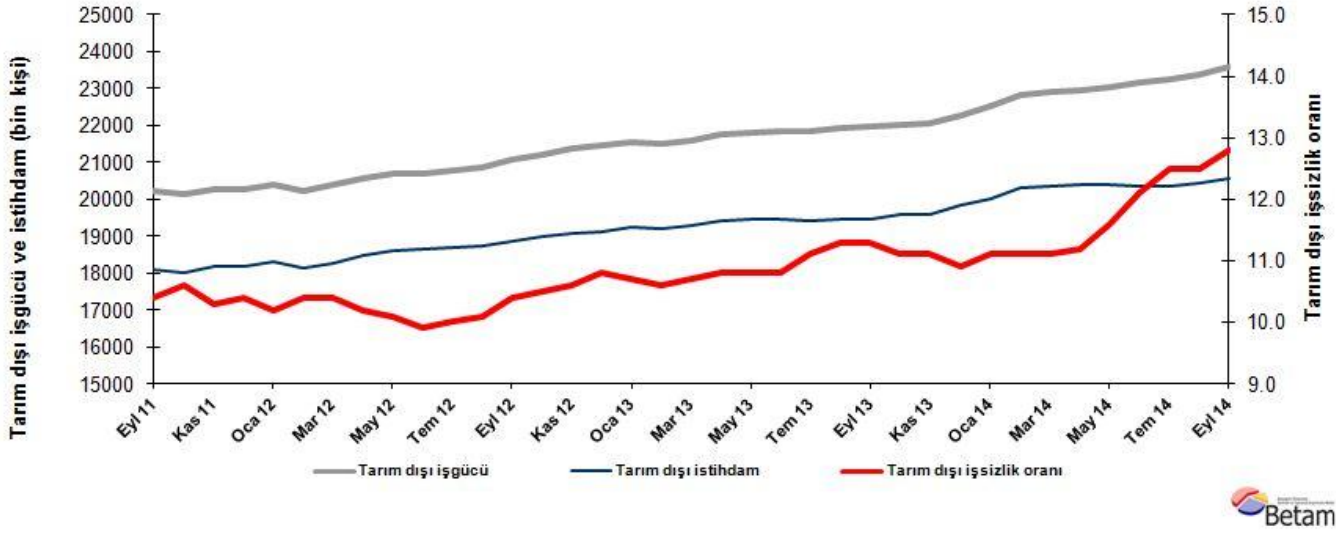


* İşgücündeki artış işsiz sayısını artırıcı etki yaptığından iş gücündeki değişim negatif ile gösterilmiştir

Tarım dışı işsizlikte hızlı artış

Mevsim etkilerinden arındırılmış verilere göre Eylül döneminde Ağustos dönemiyle kıyaslandığında tarım dışı işgücü 209 bin artarak 23 milyon 580 bin olmuştur (Şekil 2, Tablo 1). Tarım dışı istihdam ise 112 bin artarak 20 milyon 562 bin olmuştur. Böylelikle tarım dışı işsiz sayısı 97 bin artmış, tarım dışı işsizlik oranı Eylül 2014 döneminde Ağustos 2014 dönemine kıyasla 0,3 yüzde puan artarak yüzde 12,8 seviyesine ulaşmıştır. Mevsim etkilerinden arındırılmış tarım dışı işsizlik Eylül 2013'te yüzde 11,3'ten Eylül 2014'te yüzde 12,8'e yükselmiştir. Diğer bir deyişle tarım dışı işsizlik son bir yılda 1,5 yüzde puan artmıştır. Bu artışın özellikle Nisan 2014'ten beri hızlandığı dikkat çekmektedir.

Şekil 2 Mevsim etkilerinden arındırılmış tarım dışı işgücü, istihdam ve işsizlik oranı



Kaynak: TÜİK, Betam

İşsizlik Ekim döneminde az da olsa artacak

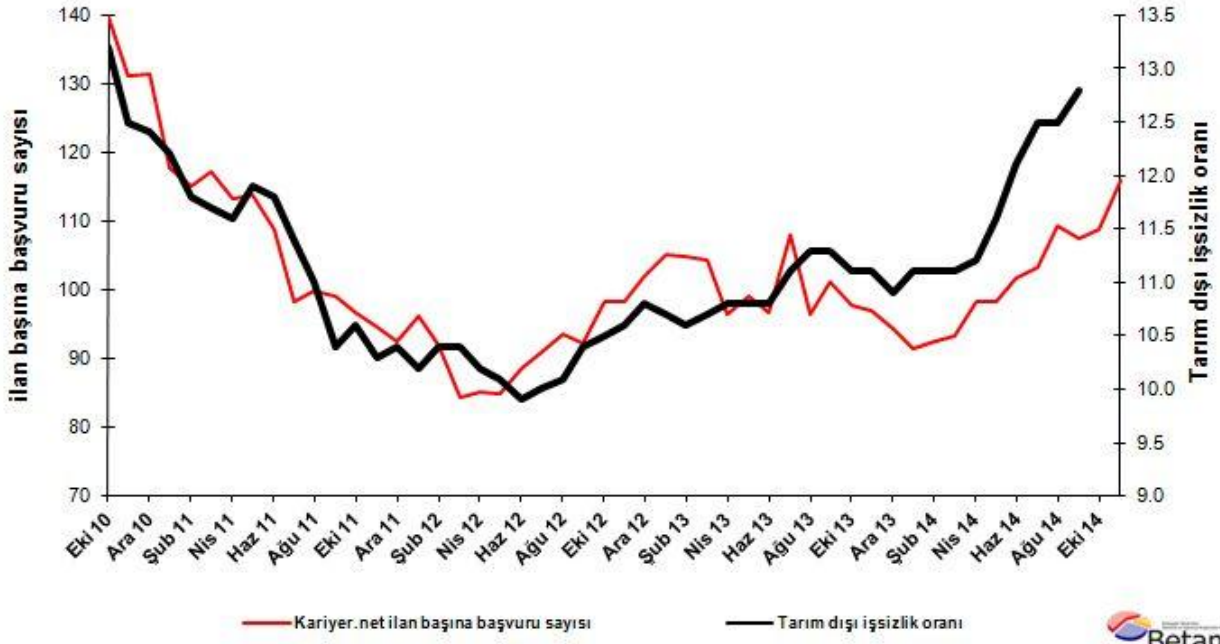
Betam'ın hazırladığı tahmin modelinde kullanılan Kariyer.net¹ verilerinden ilan başına başvuru sayısı Şekil 3'de gösterilmektedir. İlan başına başvuruların Ağustos ayından beri hızlanarak arttığı göze çarpmaktadır. Kariyer.net verileri artışın Kasım ayında da devam edeceğine işaret etmektedir. Betam tahmin modeli ise işsizlikteki artışın Ekim 2014 dönemi için yavaşlayarak devam edeceğini tahmin etmektedir. Diğer bir deyişle Eylül-Ekim-Kasım aylarının ortalaması olan Ekim 2014 döneminde tarım dışı işsizliğin az da olsa artacağını tahmin etmekteyiz.²

¹ Betam son bir yıldır Kariyer.net tarafından sağlanan verilerden açık bulunan iş pozisyonu başına yapılan başvuru sayısını hesaplıyor. Bu seri hem mevsim hem takvim etkilerinden arındırılmıştır. İlan başına başvuru sayısının azalması bir yandan münhal işlerin artmasına diğer yandan da başvuru sayısının azalmasına bağlıdır. Münhal işlerin artması büyümenin hızlanmasına bağlanırken, başvuruların azalması iş arayan sayısının azalmasına bağlı olacaktır.

² Soybilgen'in kullandığı tahmin modeli "Kariyer.net Verisiyle Kısa Vadeli Tarım Dışı İşsizlik Tahmini" başlıklı Betam Araştırma Notu 168'de ayrıntılı olarak tartışılmaktadır.

Soybilgen, B., "Kariyer.net Verisiyle Kısa Vadeli Tarım Dışı İşsizlik Tahmini", Betam Araştırma Notu 168. <http://betam.bahcesehir.edu.tr/tr/2014/06/kariyer-net-verisiyle-kisa-vadeli-tarim-disi-issizlik-tahmini/>

Şekil 3 Mevsim etkilerinden arındırılmış tarım dışı işsizlik oranı ve ilan başına başvuru sayısı



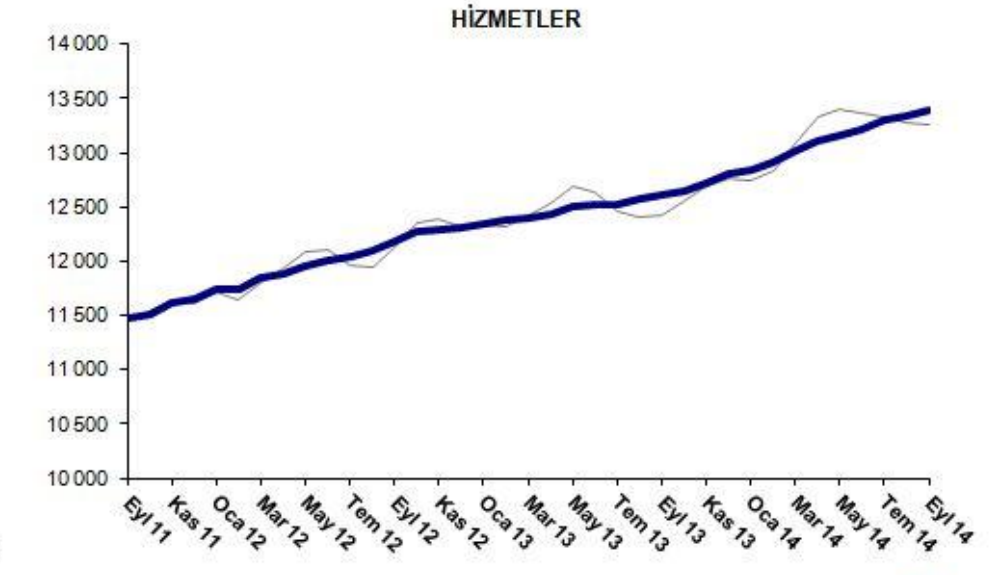
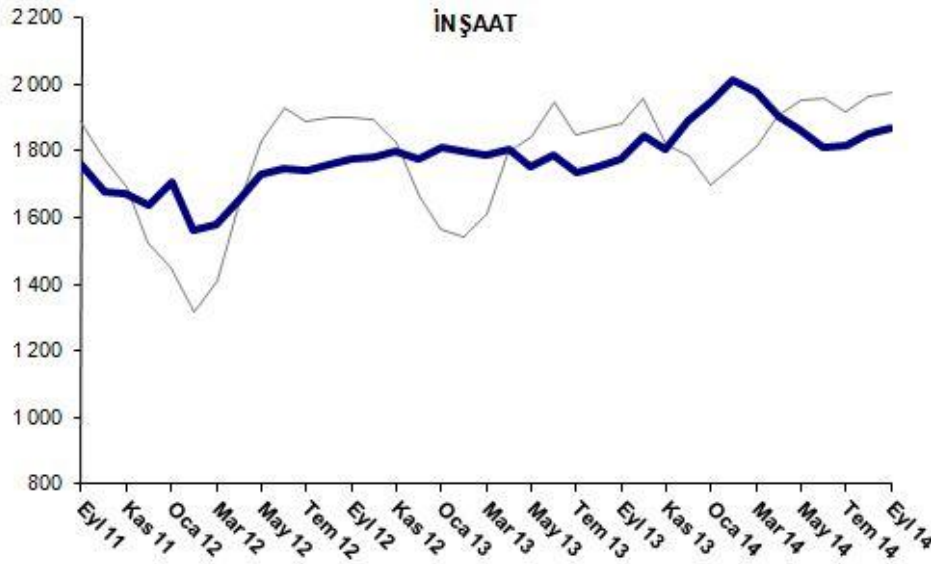
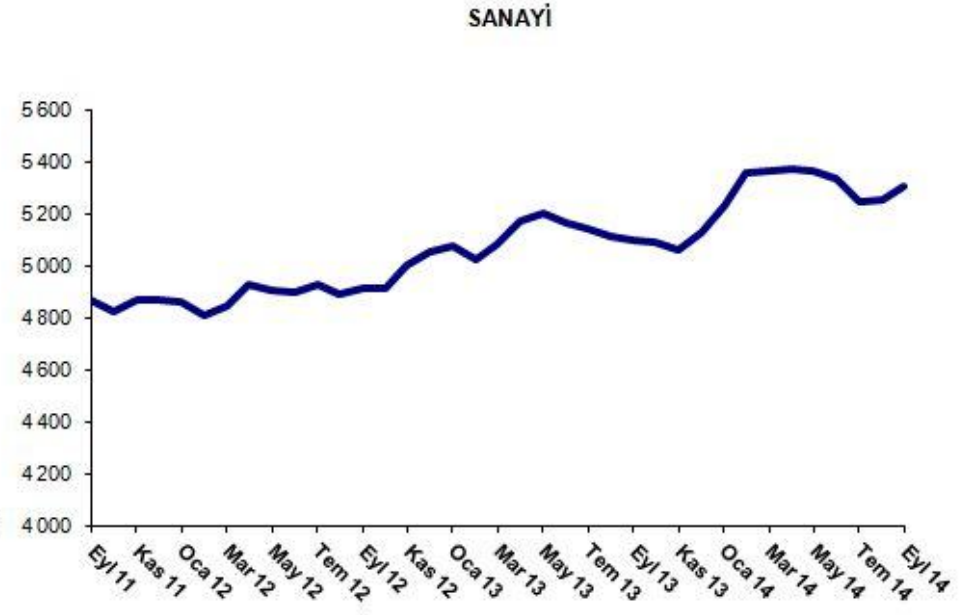
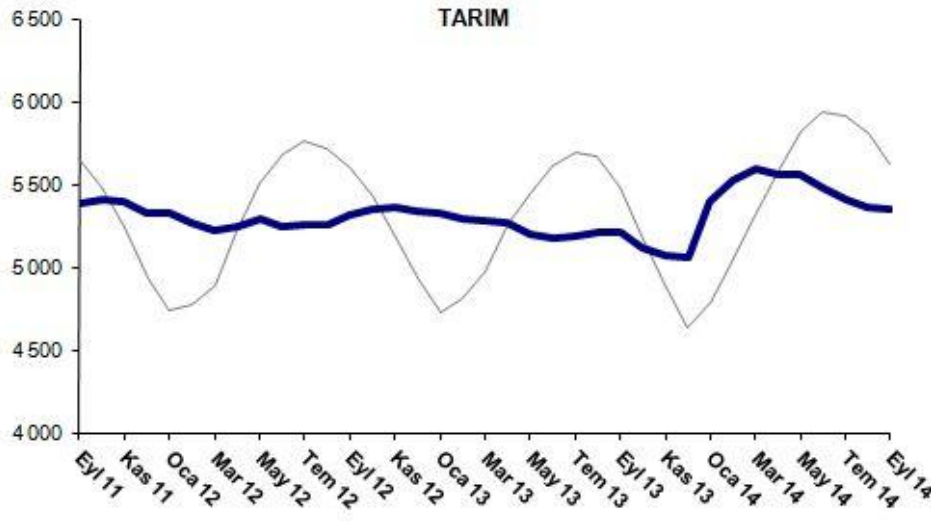
Kaynak: Kariyer.net, TÜİK, Betam

Tarım dışı sektörlerde istihdam artışları var

Mevsimsellikten arındırılmış sektörel verilere göre Eylül 2014 döneminde tarım hariç tüm sektörlerde istihdam artışları görülmektedir (Şekil 4, Tablo 2).³ Bu dönemde tarım istihdamında 14 binlik bir kayıp görülmektedir. Diğer taraftan, istihdam sanayi ve hizmetler sektörlerinde 49'ar bin, inşaatı ise 15 bin artmıştır. Ancak bu dönemde kaydedilen istihdam artışları tarım dışı işgücündeki artışı karşılamaya yetmemiştir.

³ Sektörel istihdam serileri teker mevsim etkilerinden arındırılmaktadır. Dolayısıyla sektörel istihdam rakamlarının toplamı, mevsim etkilerinden arındırılmış toplam istihdam rakamından farklı olabilmektedir. Aradaki fark mevsim etkilerinden arındırma prosedürünün lineer olmamasından kaynaklanmaktadır.

Şekil 4 Sektörlerin istihdam değişimi (bin kişi)



Kaynak: TÜİK, Betam

Tablo 1 Mevsim etkilerinden arındırılmış tarım dışı işgücü göstergeleri (bin kişi)*

	İşgücü	İstihdam	İşsizlik	İşsizlik Oranı	Aylık değişimler		
					İşgücü	İstihdam	İşsizlik
Ağustos 11	20204	17982	2222	11.0%			
Eylül 11	20206	18105	2101	10.4%	2	123	-121
Ekim 11	20148	18012	2136	10.6%	-59	-93	34
Kasım 11	20247	18162	2085	10.3%	100	150	-50
Aralık 11	20276	18167	2109	10.4%	28	5	23
Ocak 12	20399	18318	2081	10.2%	123	151	-28
Şubat 12	20221	18118	2103	10.4%	-178	-200	22
Mart 12	20405	18283	2122	10.4%	184	165	19
Nisan 12	20570	18472	2098	10.2%	165	189	-24
Mayıs 12	20674	18586	2088	10.1%	104	114	-10
Haziran 12	20698	18649	2049	9.9%	24	63	-39
Temmuz 12	20788	18709	2079	10.0%	90	60	30
Ağustos 12	20858	18751	2107	10.1%	70	42	28
Eylül 12	21056	18866	2190	10.4%	198	115	83
Ekim 12	21198	18972	2226	10.5%	142	106	36
Kasım 12	21358	19094	2264	10.6%	160	122	38
Aralık 12	21452	19135	2317	10.8%	94	41	53
Ocak 13	21539	19234	2305	10.7%	87	99	-12
Şubat 13	21490	19212	2278	10.6%	-49	-22	-27
Mart 13	21583	19274	2309	10.7%	93	62	31
Nisan 13	21759	19409	2350	10.8%	176	135	41
Mayıs 13	21807	19452	2355	10.8%	48	43	5
Haziran 13	21831	19473	2358	10.8%	24	21	3
Temmuz 13	21836	19412	2424	11.1%	5	-61	66
Ağustos 13	21922	19445	2477	11.3%	86	33	53
Eylül 13	21958	19477	2481	11.3%	36	32	4
Ekim 13	22029	19584	2445	11.1%	71	107	-36
Kasım 13	22038	19592	2446	11.1%	9	8	1
Aralık 13	22256	19830	2426	10.9%	218	238	-20
Ocak 14	22516	20017	2499	11.1%	260	187	73
Şubat 14	22821	20288	2533	11.1%	305	271	34
Mart 14	22901	20359	2542	11.1%	80	71	9
Nisan 14	22966	20394	2572	11.2%	65	35	30
Mayıs 14	23057	20382	2675	11.6%	90	-12	102
Haziran 14	23157	20355	2802	12.1%	100	-27	127
Temmuz 14	23263	20355	2908	12.5%	106	0	106
Ağustos 14	23371	20450	2921	12.5%	109	95	14
Eylül 14	23580	20562	3018	12.8%	209	112	97

Kaynak: TÜİK, Betam

Tablo 2 Mevsim etkilerinden arındırılmış sektörel istihdam (bin kişi)*

	Tarım	Sanayi	İnşaat	Hizmetler	Aylık değişimler			
					Tarım	Sanayi	İnşaat	Hizmetler
Ağustos 11	5452	4816	1758	11408				
Eylül 11	5384	4866	1759	11480	-68	50	1	72
Ekim 11	5415	4823	1679	11510	31	-43	-80	30
Kasım 11	5406	4870	1670	11622	-9	47	-9	112
Aralık 11	5329	4873	1635	11659	-77	3	-35	37
Ocak 12	5333	4864	1709	11745	4	-9	74	86
Şubat 12	5276	4808	1565	11746	-57	-56	-144	1
Mart 12	5222	4850	1580	11853	-54	42	15	107
Nisan 12	5249	4930	1653	11890	27	80	73	37
Mayıs 12	5292	4908	1728	11951	43	-22	75	61
Haziran 12	5249	4900	1748	12001	-43	-8	20	50
Temmuz 12	5259	4926	1741	12041	10	26	-7	40
Ağustos 12	5256	4892	1761	12097	-3	-34	20	56
Eylül 12	5320	4911	1776	12179	64	19	15	82
Ekim 12	5358	4917	1780	12274	38	6	4	95
Kasım 12	5365	5003	1801	12289	7	86	21	15
Aralık 12	5347	5051	1776	12309	-18	48	-25	20
Ocak 13	5331	5073	1812	12349	-16	22	36	40
Şubat 13	5298	5023	1800	12389	-33	-50	-12	40
Mart 13	5281	5083	1785	12406	-17	60	-15	17
Nisan 13	5269	5176	1807	12425	-12	93	22	19
Mayıs 13	5207	5200	1754	12498	-62	24	-53	73
Haziran 13	5178	5163	1788	12521	-29	-37	34	23
Temmuz 13	5193	5146	1737	12528	15	-17	-51	7
Ağustos 13	5216	5117	1753	12575	23	-29	16	47
Eylül 13	5210	5096	1775	12607	-6	-21	22	32
Ekim 13	5120	5090	1847	12647	-90	-6	72	40
Kasım 13	5078	5064	1804	12725	-42	-26	-43	78
Aralık 13	5061	5131	1894	12805	-17	67	90	80
Ocak 14	5403	5232	1947	12838	342	101	53	33
Şubat 14	5530	5359	2013	12915	127	127	66	77
Mart 14	5599	5365	1980	13013	69	6	-33	98
Nisan 14	5563	5373	1906	13115	-36	8	-74	102
Mayıs 14	5562	5364	1863	13155	-1	-9	-43	40
Haziran 14	5486	5332	1812	13210	-76	-32	-51	55
Temmuz 14	5411	5243	1818	13295	-75	-89	6	85
Ağustos 14	5368	5257	1852	13341	-43	14	34	46
Eylül 14	5354	5306	1867	13390	-14	49	15	49

Kaynak: TÜİK, Betam