

YÜKSEK BÜYÜME İŞSİZLİĞİ DÜŞÜRDÜ

Seyfettin Gürsel* Gökçe Uysal-Kolaşin** ve Duygu Güner***

Yönetici Özeti

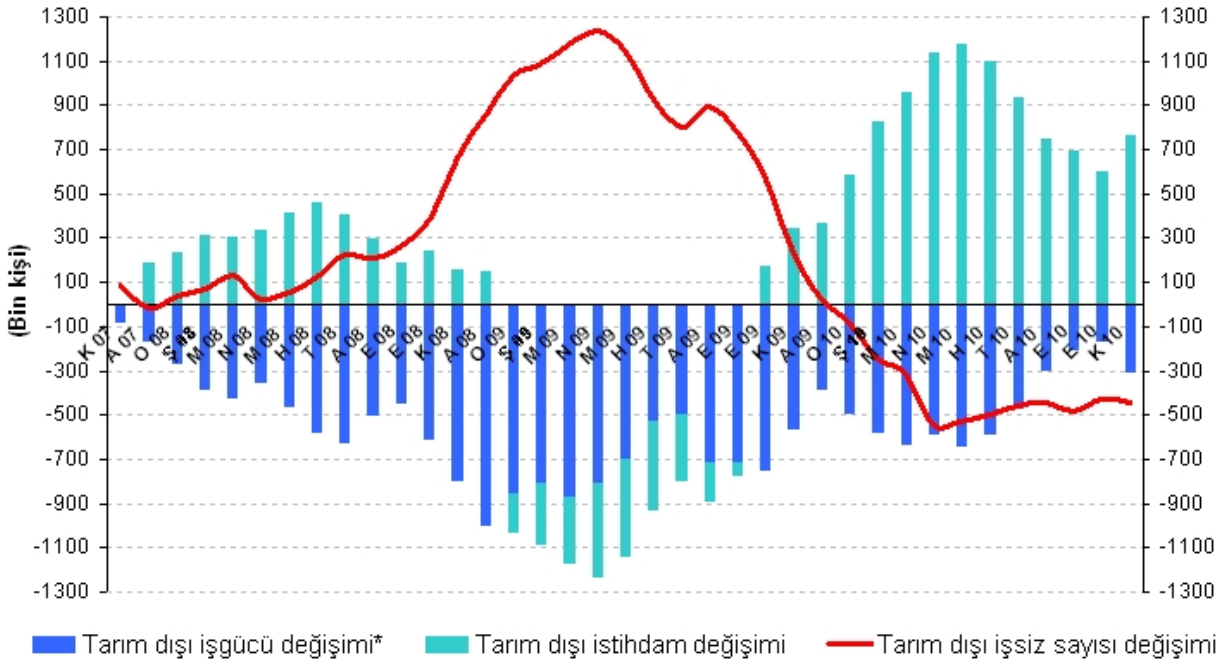
TÜİK'in 15 Şubat'ta açıkladığı işgücü verilerine göre Kasım döneminde (Ekim – Kasım – Aralık) istihdam 22 milyon 854 bine, tarım dışı istihdam ise 759 binlik artışla 17 milyon 172 bine ulaşmış durumda. Mevsim etkilerinden arındırılmış rakamlara göre tarım dışı istihdam üçüncü çeyrekte dördüncü çeyreğe 235 bin artmıştır. Gerek ham gerek mevsim etkilerinden arındırılmış rakamlar istihdamda oldukça büyük bir artışa işaret ediyor. Bu iyileşme, Betam'ın 2010'un son çeyreği için yapmış olduğu yüzde 2,6'lık mevsim ve takvim etkilerinden arındırılmış büyüme tahmini ile uyumludur.¹ Sektörel bazda incelendiğinde ise sanayide gözlemlenen oldukça büyük istihdam artışının 8 Şubat'ta açıklanan sanayi üretim endeksindeki hızlı artışa paralel olduğu görülüyor.

İşsizlikte düşüş hızlandı

İkinci çeyrekte üçüncü çeyreğe yüzde 1,1'lik artışla yavaşlayan büyüme, üçüncü çeyrekte dördüncü çeyreğe ivme kazanarak yüzde 2,6'ya yükseldi. Bu oran yıllıklandırıldığında yüzde 10'un üzerinde bir büyümeye tekabül eder. Bu büyümenin beklenen istihdamı yarattığı görülüyor.

Ham işgücü verilerine daha yakından bakıldığında tarım dışı istihdamın Kasım döneminde bir önceki yılın aynı dönemine göre 759 bin kişi (yüzde 4,6) artarak 17 milyon 172 bine ulaştığı görülmektedir. Aynı dönemde tarım dışı işsizlik oranı yüzde 16,2'den yüzde 13,7 seviyesine gerilemiştir. İşgücündeki yıllık 312 binlik artışın trende yaklaştığı göz önünde bulundurulduğunda, tarım dışı işsizlikteki azalışın tarım dışı istihdam artışlarından kaynaklandığı anlaşılmaktadır.

Şekil 1 Tarım dışı işgücü ve tarım dışı istihdamın, tarım dışı işsiz sayısı değişimine etkisi (yıllık)



* İşgücündeki artış işsiz sayısını artırıcı etki yaptığından iş gücündeki artış negatif ile gösterilmiştir
Kaynak: TÜİK, Betam

* Prof. Dr. Seyfettin Gürsel, Betam, Direktör, seyfettin.gursel@bahcesehir.edu.tr

** Yrd. Doç. Dr. Gökçe Uysal-Kolaşin, Betam, Direktör Yardımcısı, gokce.kolasin@bahcesehir.edu.tr

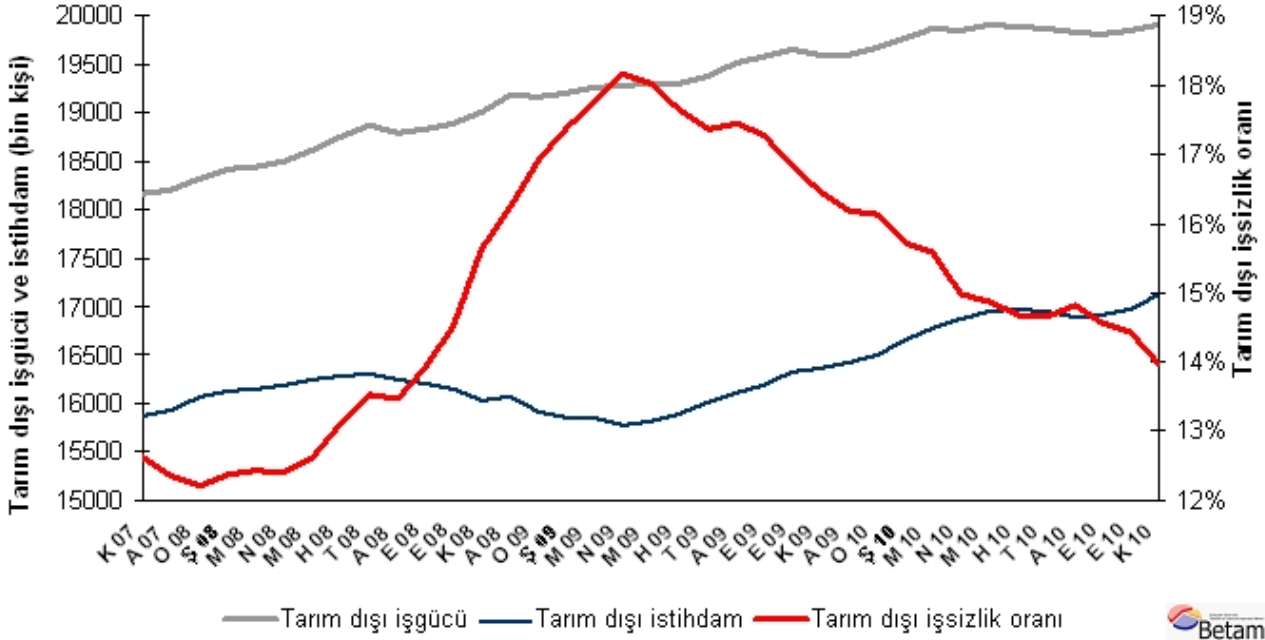
*** Duygu Güner, Betam, Araştırma Görevlisi, duygu.guner@bahcesehir.edu.tr

¹ Betam Ekonomik Görünüm ve Tahminler, Şubat 2011.

Tarım dışı işsizlik düşüyor

Mevsim etkilerinden arındırılmış verilere göre tarım dışı işgücü 2010 yılında üçüncü çeyrekte dördüncü çeyreğe 75 bin artarak 19 milyon 910 bine, tarım dışı istihdam ise 235 bin artarak 17 milyon 130 bine yükselmiştir.² Bu gelişmelerin sonucunda tarım dışı işsiz sayısı 159 bin azalırken işsizlik oranı da yüzde 14,8'den yüzde 14'e gerilemiştir (Şekil 2).

Şekil 2 Mevsim etkilerinden arındırılmış tarım dışı işgücü, istihdam ve işsizler



Kaynak: TÜİK, Betam

Sanayi istihdamında büyük artış var

Mevsim etkilerinden arındırılmış rakamlara göre bu dönemde sanayi sektöründe aylık olarak 185 binlik bir istihdam artışı tahmin edilmektedir (Ek 1 Tablo 2, Ek 2 Şekil 3).³ Bu, yeni işgücü serilerinin başladığı Ocak 2005'ten beri kaydedilen en büyük artıştır. Bu artışın ardında 8 Şubat'ta açıklanmış olan Aralık ayı sanayi üretiminin aylık olarak yüzde 5,7 artmış olması bulunmaktadır.

Tarım sektöründe ise dikkat çeken son iki yıllık istihdam artışının devam ettiğini belirtmek gerekir. Üçüncü çeyrekte dördüncü çeyreğe tarım istihdamı 194 bin artış göstermiştir.

² İşgücü piyasası rakamları üçer aylık hareketli ortalamalar halinde açıklanmaktadır. Dolayısıyla Ağustos dönemi (Temmuz, Ağustos, Eylül) üçüncü çeyreğe, Kasım dönemi (Ekim, Kasım, Aralık) dördüncü çeyreğe tekabül etmektedir.

³ Sektörel istihdam serileri teker teker mevsim etkilerinden arındırılmaktadır. Dolayısıyla sektörel istihdam rakamlarının toplamı, mevsim etkilerinden arındırılmış toplam istihdam rakamından farklı olabilmektedir. Aradaki fark mevsim etkilerinden arındırma prosedürünün lineer olmamasından kaynaklanmaktadır.

EK 1: Tablo 1 Mevsim etkilerinden arındırılmış tarım dışı işgücü göstergeleri (bin kişi)

	İşgücü	İstihdam	İşsizlik	İşsizlik Oranı	Aylık değişimler		
					İşgücü	İstihdam	İşsizlik
Ekim 07	18246	15911	2335	12.8%			
Kasım 07	18171	15875	2297	12.6%	-75	-36	-39
Aralık 07	18194	15945	2248	12.4%	22	71	-48
Ocak 08	18314	16079	2236	12.2%	121	133	-13
Şubat 08	18417	16136	2281	12.4%	103	58	45
Mart 08	18446	16153	2294	12.4%	29	17	12
Nisan 08	18490	16195	2295	12.4%	44	42	2
Mayıs 08	18607	16256	2350	12.6%	116	61	55
Haziran 08	18759	16298	2461	13.1%	153	42	111
Temmuz 08	18858	16305	2554	13.5%	99	6	93
Ağustos 08	18785	16253	2532	13.5%	-73	-52	-21
Eylül 08	18825	16204	2621	13.9%	40	-49	89
Ekim 08	18885	16145	2740	14.5%	60	-60	119
Kasım 08	19000	16028	2972	15.6%	115	-116	232
Aralık 08	19189	16072	3117	16.2%	189	44	145
Ocak 09	19168	15923	3244	16.9%	-22	-149	127
Şubat 09	19203	15865	3339	17.4%	36	-59	95
Mart 09	19266	15850	3416	17.7%	62	-15	77
Nisan 09	19281	15781	3500	18.2%	16	-69	84
Mayıs 09	19292	15818	3474	18.0%	10	37	-27
Haziran 09	19301	15899	3403	17.6%	10	81	-71
Temmuz 09	19378	16014	3364	17.4%	76	115	-39
Ağustos 09	19518	16114	3404	17.4%	140	100	40
Eylül 09	19565	16182	3382	17.3%	47	69	-22
Ekim 09	19648	16337	3311	16.8%	83	155	-72
Kasım 09	19588	16367	3222	16.4%	-59	30	-89
Aralık 09	19599	16426	3173	16.2%	11	60	-49
Ocak 10	19676	16505	3171	16.1%	77	79	-2
Şubat 10	19773	16665	3108	15.7%	97	160	-63
Mart 10	19869	16770	3098	15.6%	96	105	-10
Nisan 10	19850	16877	2973	15.0%	-18	107	-126
Mayıs 10	19908	16950	2958	14.9%	58	73	-15
Haziran 10	19883	16966	2917	14.7%	-25	15	-40
Temmuz 10	19858	16948	2910	14.7%	-25	-17	-8
Ağustos 10	19833	16895	2938	14.8%	-25	-53	28
Eylül 10	19808	16920	2887	14.6%	-25	25	-50
Ekim 10	19839	16974	2865	14.4%	31	54	-22
Kasım 10	19908	17130	2779	14.0%	69	156	-86

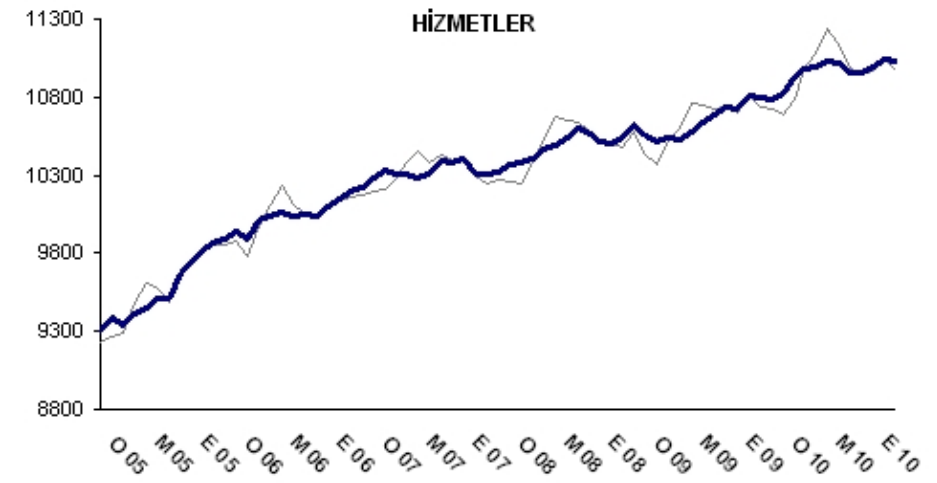
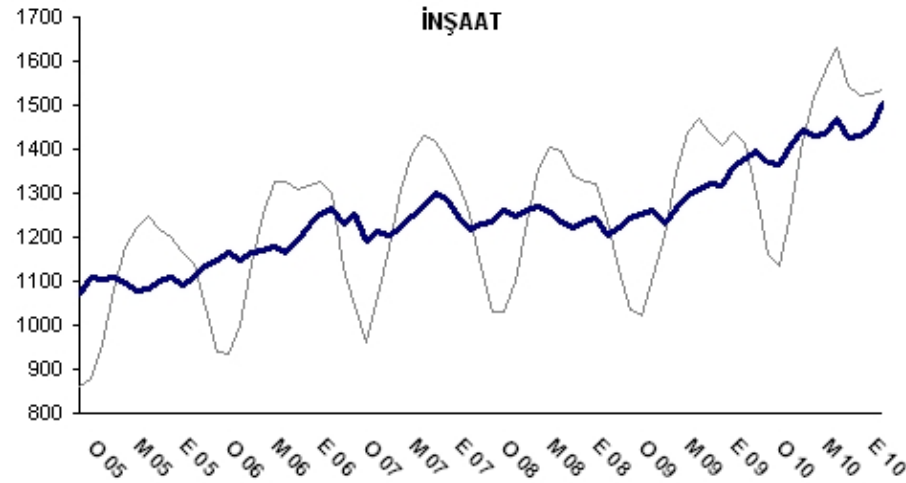
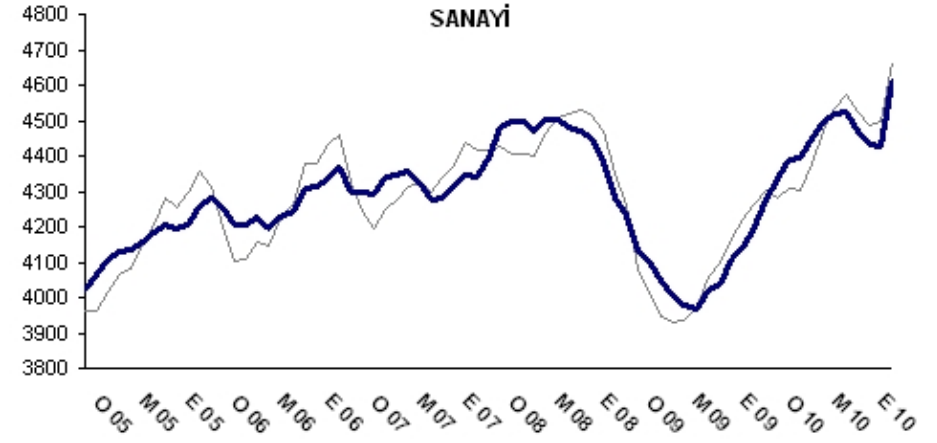
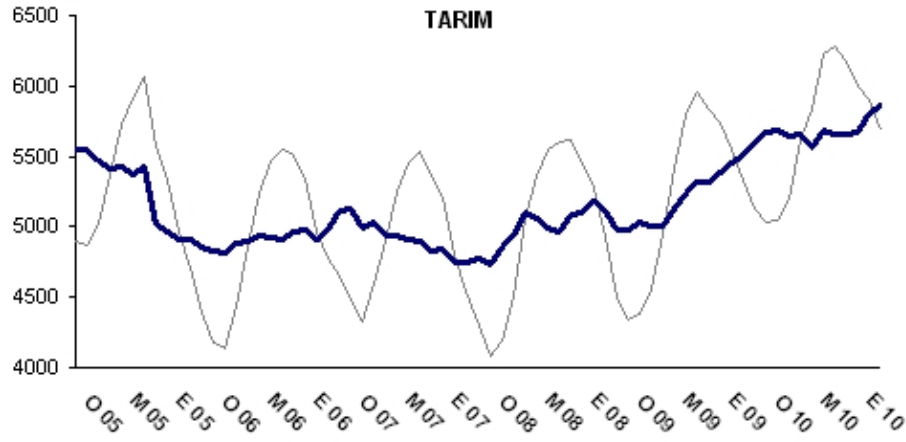
Kaynak: TÜİK, Betam

EK 1: Tablo 2 Mevsim etkilerinden arındırılmış sektörel istihdam (bin kişi)

	Tarım	Sanayi	İnşaat	Hizmetler	Aylık değişimler			
					Tarım	Sanayi	İnşaat	Hizmetler
Ekim 07	4741	4348	1247	10307				
Kasım 07	4745	4338	1219	10309	4	-10	-29	2
Aralık 07	4770	4392	1228	10322	25	54	10	13
Ocak 08	4738	4479	1236	10369	-32	87	7	47
Şubat 08	4854	4495	1261	10381	115	17	26	12
Mart 08	4939	4496	1249	10410	85	1	-13	29
Nisan 08	5094	4471	1260	10463	156	-25	12	52
Mayıs 08	5058	4502	1270	10490	-36	30	10	28
Haziran 08	4996	4504	1258	10545	-63	2	-12	55
Temmuz 08	4970	4483	1233	10597	-25	-21	-25	53
Ağustos 08	5083	4468	1222	10563	113	-15	-11	-34
Eylül 08	5094	4447	1234	10517	11	-20	12	-46
Ekim 08	5186	4381	1243	10509	92	-66	9	-8
Kasım 08	5112	4280	1204	10543	-74	-101	-40	34
Aralık 08	4975	4234	1222	10627	-138	-46	19	84
Ocak 09	4983	4133	1242	10552	8	-101	19	-75
Şubat 09	5039	4104	1253	10511	56	-30	12	-41
Mart 09	5011	4047	1260	10546	-28	-56	6	35
Nisan 09	5002	4008	1231	10534	-9	-40	-28	-13
Mayıs 09	5133	3976	1265	10575	131	-31	34	41
Haziran 09	5236	3969	1294	10636	103	-7	29	61
Temmuz 09	5324	4024	1309	10685	88	55	15	50
Ağustos 09	5311	4040	1320	10733	-12	16	11	47
Eylül 09	5392	4108	1318	10722	81	68	-2	-10
Ekim 09	5456	4143	1361	10806	63	35	43	84
Kasım 09	5503	4201	1380	10801	48	58	18	-5
Aralık 09	5584	4275	1394	10788	81	74	15	-13
Ocak 10	5672	4333	1368	10819	88	57	-27	31
Şubat 10	5685	4388	1363	10929	13	56	-4	110
Mart 10	5641	4397	1411	10986	-44	8	47	57
Nisan 10	5664	4450	1444	10998	23	54	34	13
Mayıs 10	5566	4499	1432	11034	-98	48	-12	36
Haziran 10	5682	4519	1435	11019	116	21	3	-15
Temmuz 10	5657	4525	1470	10954	-25	5	35	-65
Ağustos 10	5662	4468	1427	10955	4	-57	-43	1
Eylül 10	5666	4434	1428	10994	5	-34	1	39
Ekim 10	5809	4425	1447	11040	143	-9	19	46
Kasım 10	5856	4611	1503	11032	47	185	55	-8

Kaynak: TÜİK, Betam

EK 2: Şekil 3 Sektörlerin istihdam değişimi (bin kişi)⁴



Kaynak: TÜİK, Betam

⁴ Gri renkle gösterilen seriler ham istihdam rakamlarını, lacivert seriler ise mevsim etkilerinden arındırılmış serileri temsil etmektedir.