

MEVSİM ETKİLERİNDEN ARINDIRMA

Betam her ay yayınladığı işgücü piyasası araştırma notlarında mevsim etkilerinden arındırılmış serileri kullanmakta, mevsim etkilerinden arındırırken Avrupa Birliği İstatistik Ofisi¹ tarafından önerilen metodolojiyi takip etmektedir. Bu bilgi notunda işgücü serilerini mevsim etkilerinden arındırmada kullanılan bu metodoloji açıklanmıştır.

Verilerin elde edilmesi

Betam raporlarında tarım dışı işgücü ve istihdam serilerini kullanmaktadır. Bu iki seri TÜİK tarafından açıklanan işgücü, istihdam, tarım dışı işsizlik oranı ve tarım istihdamı serileri kullanılarak şu şekilde hesaplanmaktadır:

$$H \text{ (Tarım dışı istihdam)} = C \text{ (istihdam)} - G \text{ (tarım istihdamı)}$$

$$I \text{ (Tarım dışı istihdam oranı)} = 100 - F \text{ (tarım dışı işsizlik oranı)}$$

$$J \text{ (Tarım dışı işgücü)} = [H \text{ (Tarım dışı istihdam)} / I \text{ (tarım dışı istihdam oranı)}] * 100$$

$$K \text{ (Tarım dışı işsizlik)} = J \text{ (tarım dışı işgücü)} - H \text{ (Tarım dışı istihdam)}$$

Yukarıda belirtilen şekilde hesaplanan tarım dışı işgücü ve tarım dışı istihdam serileri daha sonra TSW paket programı kullanılarak mevsim etkilerinden arındırılmaktadır.²

Mevsim etkilerinden arındırma

Mevsim etkilerinden arındırma TSW paket programı tarafından yapılmaktadır. İşgücü piyasası serileri ay içinde çalışılan toplam gün sayısından vb. etkilenmemektedir, bu nedenle mevsim etkilerinden arındırma işleminde herhangi bir takvim düzeltmesi yapılmamaktadır.

Mevsim etkilerinden arındırırken kullanılan parametre değerleri aşağıda açıklanmıştır.

1. **IATIP= "1"** Dışa düşen gözlemlerin sistem tarafından otomatik olarak belirlenip düzeltilmesi opsiyonunu seçilmektedir
2. **INTERP= "0"** iç değerlendirme, ara değer bulma (interpolation) işlemi yapılmamaktadır.
3. **IREG = "0"** İşgücü serileri sadece mevsim etkilerine göre düzeltilmektedir, takvim etkisi için herhangi bir düzeltme yapılmamakta, tatil günleri serisi kullanılmamaktadır.

¹ [Mevsim ve Takvim Etkilerinden Arındırma Kılavuzu](http://epp.eurostat.ec.europa.eu/cache/ITY_OFFPUB/KS-RA-09-006/EN/KS-RA-09-006-EN.PDF)

http://epp.eurostat.ec.europa.eu/cache/ITY_OFFPUB/KS-RA-09-006/EN/KS-RA-09-006-EN.PDF

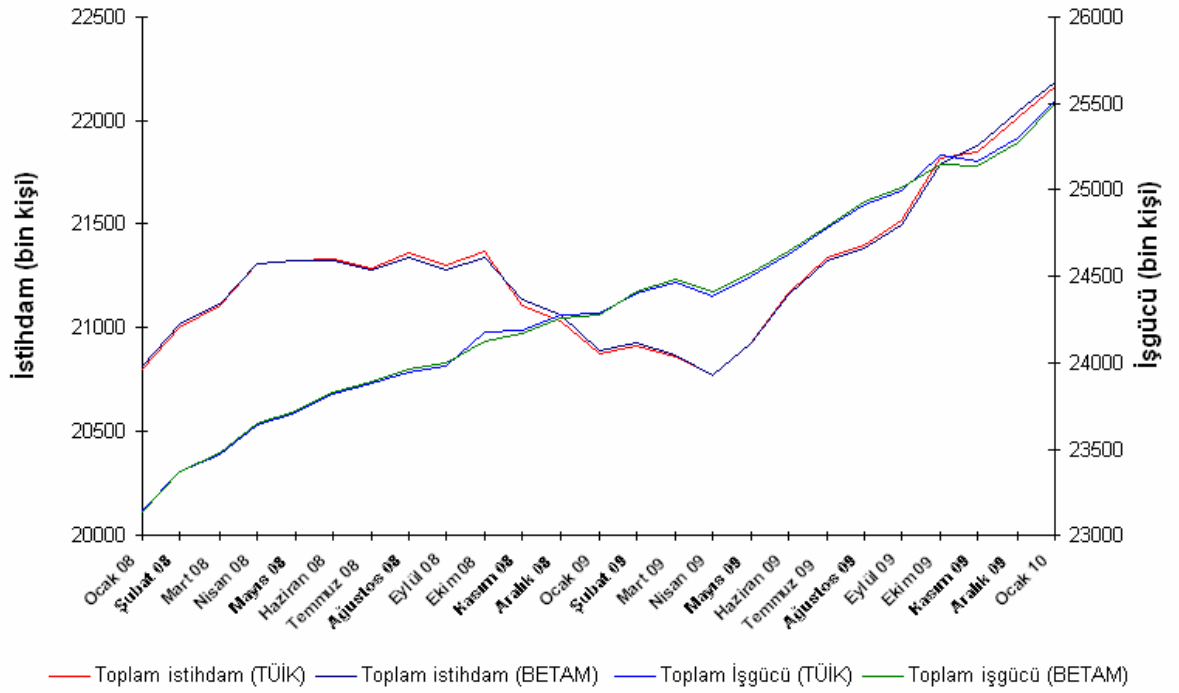
² TÜİK mevsim etkilerinden arındırma işlemini tarım dışı işgücü göstergeleri için değil toplam işgücü göstergeleri için hesaplamaktadır. Ayrıca TÜİK istihdam ve işsizlik serilerini mevsim etkilerinden arındırmakta, işgücü serisini ise mevsim etkilerinden arındırılmış bu iki serinin toplamı olarak hesaplamaktadır. Diğer taraftan Betam istihdam ve işgücü serilerini mevsim etkilerinden arındırmayı tercih etmektedir. Bu çerçevede işsizlik işgücü ve istihdam serilerinin farkı olarak hesaplanmaktadır.

Yukarıda belirtilen özel haller dışında tüm parametre değerleri TSW' nun standart parametre değerleridir.

TÜİK ve Betam tarafından yayınlanan serilerin karşılaştırılması

TÜİK mevsim etkilerden arındırdığı işgücü serilerini ilk defa 30 Nisan 2010'da yayınlamış, 17 Mayıs 2010'dan itibaren de yıllık ve mevsim etkisinden arındırılmış verileri eş zamanlı olarak yayınlamaya başlamıştır. TÜİK'in yayınladığı mevsim etkisinden arındırılmış toplam işgücü ve istihdam serileri Şekil 1'de de görülebileceği gibi Betam tarafından hazırlanan serilerle son derece uyumludur.

Şekil 1 Mevsim etkilerinden arındırılmış işgücü göstergeleri



Kaynak: TÜİK, Betam